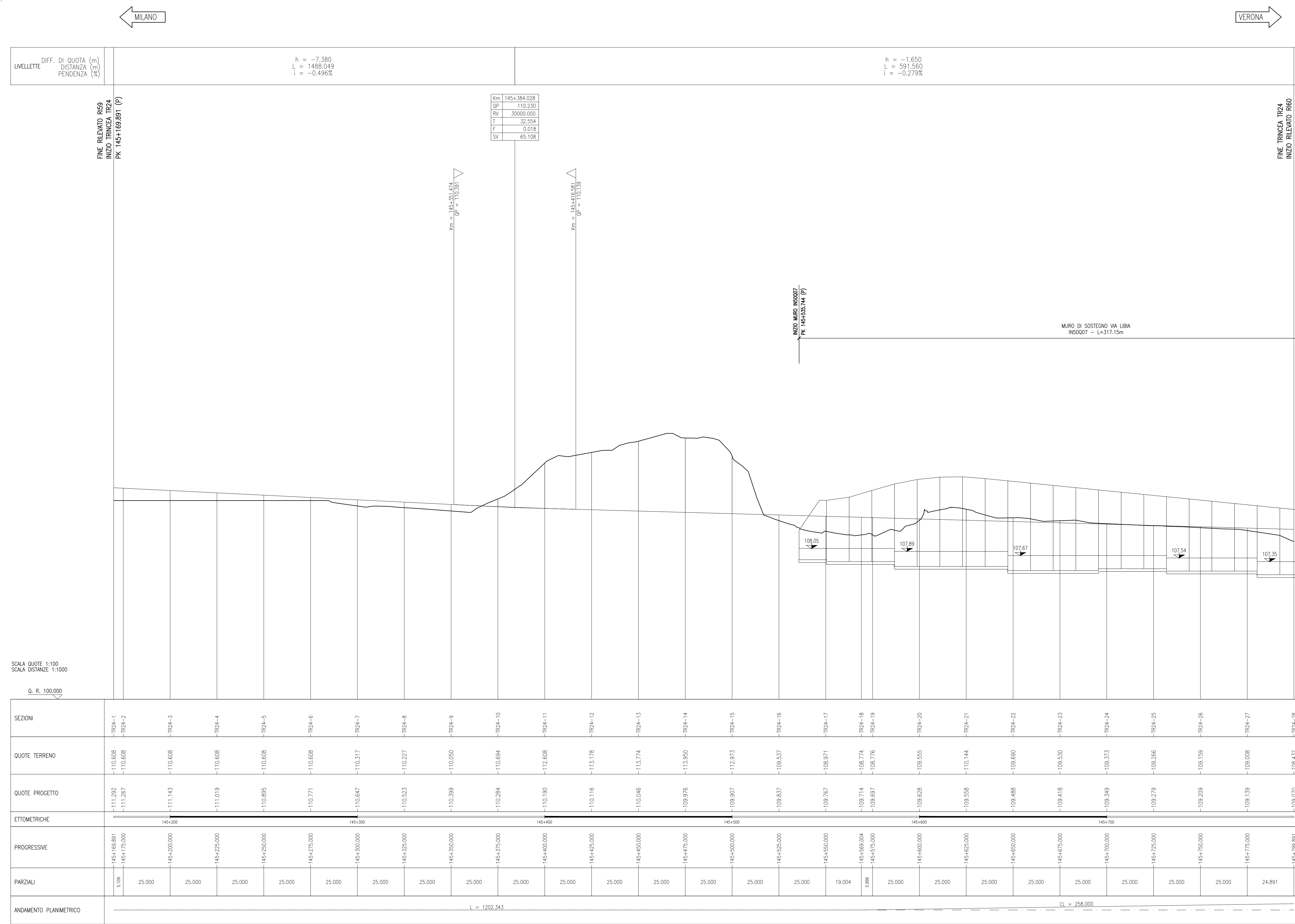


PROFILO LONGITUDINALE
scala 1:1000/100



DESCRIZIONE	CODICE
- TR24 - RELAZIONE TECNICA GENERALE	INDR1EE2R2400001
- TR24 - RELAZIONE GEOTECNICA	INDR1EE2R2400001
- TR24 - PROFILO GEOTECNICO	INDR1EE2R2400001
- TR24 - RELAZIONE IDRAULICA	INDR1EE2R2400001
- TR24 - PLANIMETRIA STATO DI FATTO	INDR1EE2R2400001
- TR24 - PLANIMETRIA DI PROGETTO - TR.1	INDR1EE2R2400001
- TR24 - SEZIONI TRASVERSALI - TR. 1	INDR1EE2R2400001
- TR24 - SEZIONI TRASVERSALI - TR. 2	INDR1EE2R2400001
- TR24 - SEZIONI TRASVERSALI - TR. 3	INDR1EE2R2400001
- TR24 - SEZIONI TRASVERSALI - TR. 4	INDR1EE2R2400001
- TR24 - SEZIONI TRASVERSALI - TR. 5	INDR1EE2R2400003
- TR24 - SEZIONI TRASVERSALI - TR. 6	INDR1EE2R2400004
- R00 - SEZIONI TIPO - PIATTAFORMA IN PILENTO DOPPIO BINARIO-200+vc+300m/h	INDR1EE2R0000301
- R00 - SEZIONI TIPO - PIATTAFORMA IN TRINCEA DOPPIO BINARIO-200+vc+300m/h	INDR1EE2R0000303
- R00 - ACCESSIBILITA' ALLA LINEA-REDAZIONE CON PALETTI IN CAP E RETE MET - PAVI	INDR1EE2R0000701
- R00 - ACCESSIBILITA' ALLA LINEA-PISTA DI SERVIZIO INTERNA - SEZIONI TIPO	INDR1EE2R0000702
- R00 - ACCESSIBILITA' ALLA LINEA-SCALA ACCESSI ALLA LINEA-PANCA, SEZIONI, PROSPETTI E PARTICOLARI	INDR1EE2R0000703
- R00 - CORPO STRADALE FERROVIARIO - OPERE DI FIDUCIA DEI ROLLOI - PARTI IDRAULICHE	INDR1EE2R0000401
- R00 - CORPO STRADALE FERROVIARIO LINEA AV - TUBINI - IDROLOGICO OPERE CALI DI RACCORDO	INDR1EE2R0000704
- R00 - CANALLETTE IDRAULICHE - PARTICOLARI COSTRUTTIVI	INDR1EE2R0000401
- R00 - CORPO STRADALE FERROVIARIO LINEA AV - PARTICOLARE CANALLETTE PASSAPANI	INDR1EE2R0000704
- R00 - FONDAZIONI RILVATI - SEZIONI TIPO PER LINEA AV	INDR1EE2R0000001
- CS00 - BLOCCO DI FONDAZIONE PER COPPO CHILOMETRICO SU PILENTO PANCA, SEZIONI E DETTAGLI COSTRUTTIVI	INDR1EE2R0000001
- CS00 - COPPI ETNOMETRICO E CHILOMETRICO STATI DI ATTACCO CAPPELLI AI SISTEMI T.E. - DETTAGLI	INDR1EE2R0000002
- CS00 - COPPO CHILOMETRICO SU VARO E GALERIE- SEZIONI TIPO E DETTAGLI COSTRUTTIVI	INDR1EE2R0000003

NOTE GENERALI

- TUTTE LE MISURE ESPRESSE SONO IN METRI, SALVO OVE DIVERSAMENTE INDICATO
- TUTTE LE QUOTE ALTIMETRICHE SONO ESPRESSE IN METRI s.l.m.
- TUTTE LE PROGRESSIVE SONO ESPRESSE IN CHILOMETRI
- Q.R. = QUOTA DI RIFERIMENTO
- Q.S. = QUOTA DI SCORRIMENTO
- PER QUANTO RIGUARDA IL MURO DI SOSTEGNO IN50Q07 SI RIMANDA AGLI ELABORATI RELATIVI ALLA VIABILITA' DI VIA LIBIA (WBS IN29)

COMMITTENTE:

ALTA SORVEGLIANZA:

GENERAL CONTRACTOR:

Cepav due
Consorzio ENI per F Alta Velocità

INFRASTRUTTURE FERROVIARIE STRATEGICHE DEFINITE DALLA LEGGE OBIETTIVO N. 443/01

LINEA A.V./A.C. TORINO - VENEZIA Tratta MILANO - VERONA
Lotto funzionale Brescia-Verona
PROGETTO ESECUTIVO
TR24 - TRINCEA LINEA AV/AC DA PK 145+169.891 A PK 145+799.891
PROFILO LONGITUDINALE

GENERAL CONTRACTOR	DIRETTORE LAVORI						
Consorzio Cepav due							
Data:	Data:						
COMMESSA	LOTTO	FASE	ENTE	TIPO DOC.	OPERA/DISCIPLINA	PROGR.	REV.
INOR	11	E	E2	F7	TR2400	001	A
PROGETTAZIONE							
Rev.	Descrizione	Autore	Data	Verificato	Data	Proprietario	Data
A	EMISSIONE	Reggio	15/03/19	Amato	15/03/19		
B							
C							
CIG: 75144733AA File: INDR1EE2R2400001A_02.dwg							