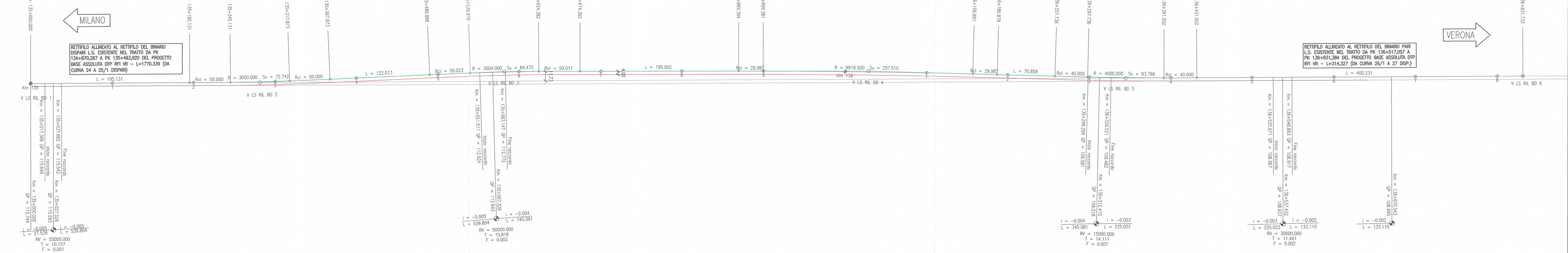
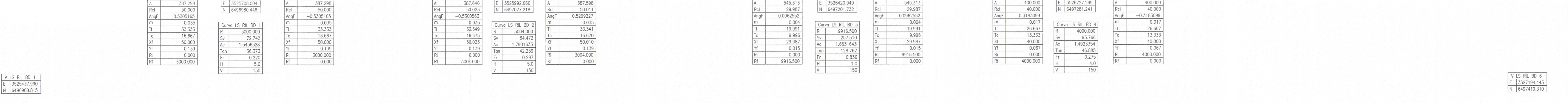
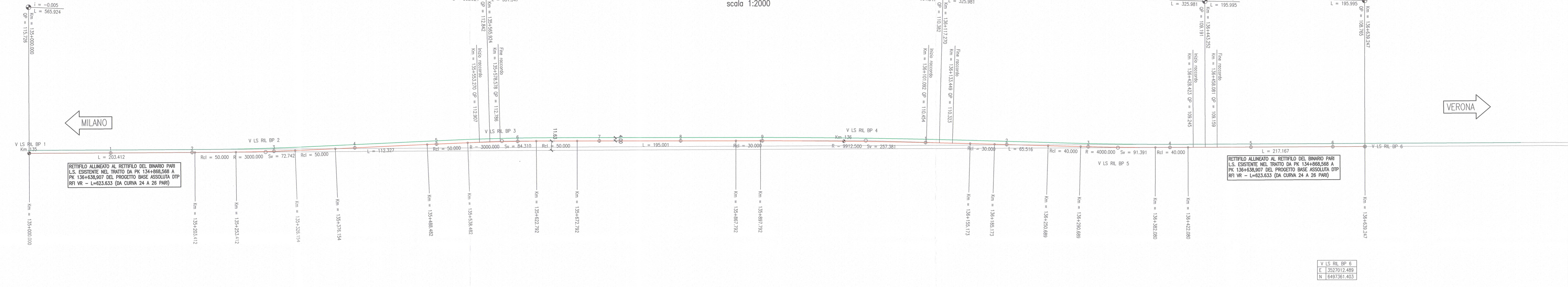


PLANIMETRIA DI TRACCIAMENTO
LINEA STORICA RILOCATA – BINARIO PARI
scala 1:2000

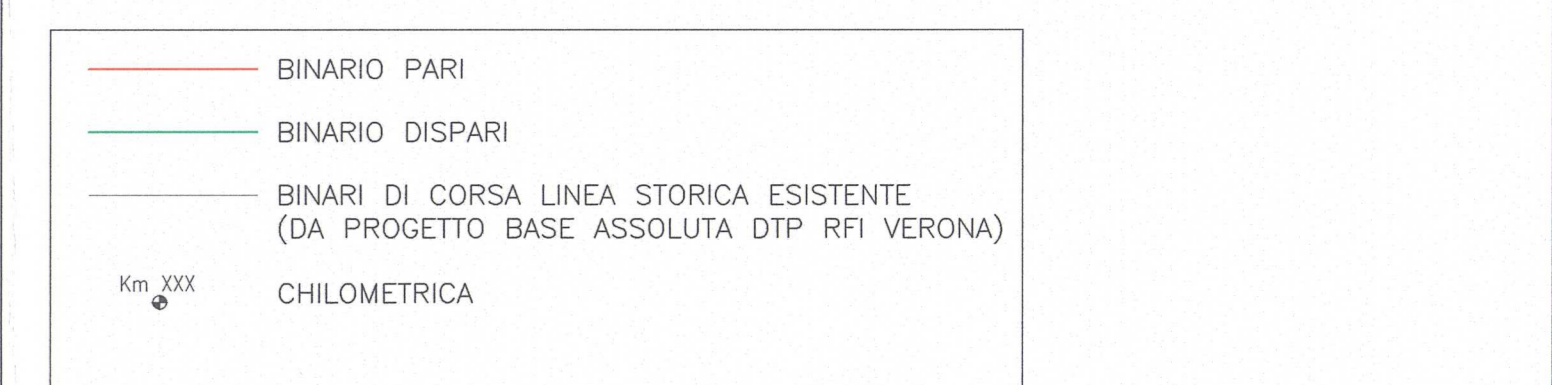


DESEI NI DI RIFERIMENTO	
DESCRIZIONE	CODICE
- RELAZIONE TECNICA DEL TRACCIAMENTO - TABELLINO DI CALCOLO ANALITICO DEL TRACCIATO L.S. RILOCATA – ANDAMENTO PLANIMETRICO - TABELLINO DI CALCOLO ANALITICO DEL TRACCIATO L.S. RILOCATA – ANDAMENTO ALTIMETRICO	INR10E22P0F000003 INR10E22T0F000009 INR10E22T0F000010

NOTE GENERALI

- TUTTE LE PROGRESSIVE SONO ESPRESSE IN CHILOMETRI

LEGENDA			
CURVA		CLOTOIDE	
R [m]	Raggio curva	A [m]	Parametro a clotoide
Sv [m]	Sviluppo curva	Rd [m]	Lunghezza del raccordo clotoide
Ac [c]	Angolo curva	AngF [c]	Angolo di deviazione clotoide
Tan [m]	Tangente curva	m [m]	Scostamento cerchio
Fr [m]	Freccia curva	Tl [m]	Tangente lunga
H [cm]	Sopraelevazione	Tc [m]	Tangente corta
V [km/h]	Velocità di tracciato della curva	Xl [m]	Ascissa clotoide
		Yl [m]	Ordinata clotoide
RETIFILQ		Rl [m]	Raggio curva in ingresso clotoide
L [m]	Lunghezza retifilq	Rr [m]	Raggio curva in uscita clotoide



GENERAL CONTRACTOR:

Cepaw due
Consorzio ENI per l'Alta Velocità

INFRASTRUTTURE FERROVIARIE STRATEGICHE DEFINITE DALLA LEGGE OBBIETTIVO N. 443/01

LINEA A.V. /A.C. TORINO - VENEZIA Tratta MILANO - VERONA
Lotto funzionale Brescia-Verona
PROGETTO ESECUTIVO

VARIANTE DI TRACCIATO IN CORRISPONDENZA PROPRIETÀ ANCAP
PLANIMETRIA DI TRACCIAMENTO L.S. RILOCATA
BINARI PARI E DISPARI DI CORSA

GENERAL CONTRACTOR	DIRETTORE LAVORI	SCALA:				
Consorzio Cepaw due Direttore del Consorzio (Ing. L. Lippini)		1:2000				
Data:	Data:					
COMMESSA	LOTTO	FASE	ENTE TIPO DOC.	OPERA/DISCIPLINA	PROGR.	REV.
INOR	10	E2	P6	IF0000	001	A
PROGETTAZIONE						
Nr.	Descrizione	Autore	Data	Verifica	Approvazione	
A	Emissione	Progr	29/03/21	Alipho	29/03/21	
B						
C						
FIG. 701447304A						
Progetto collaborato dalla Unione Europea						