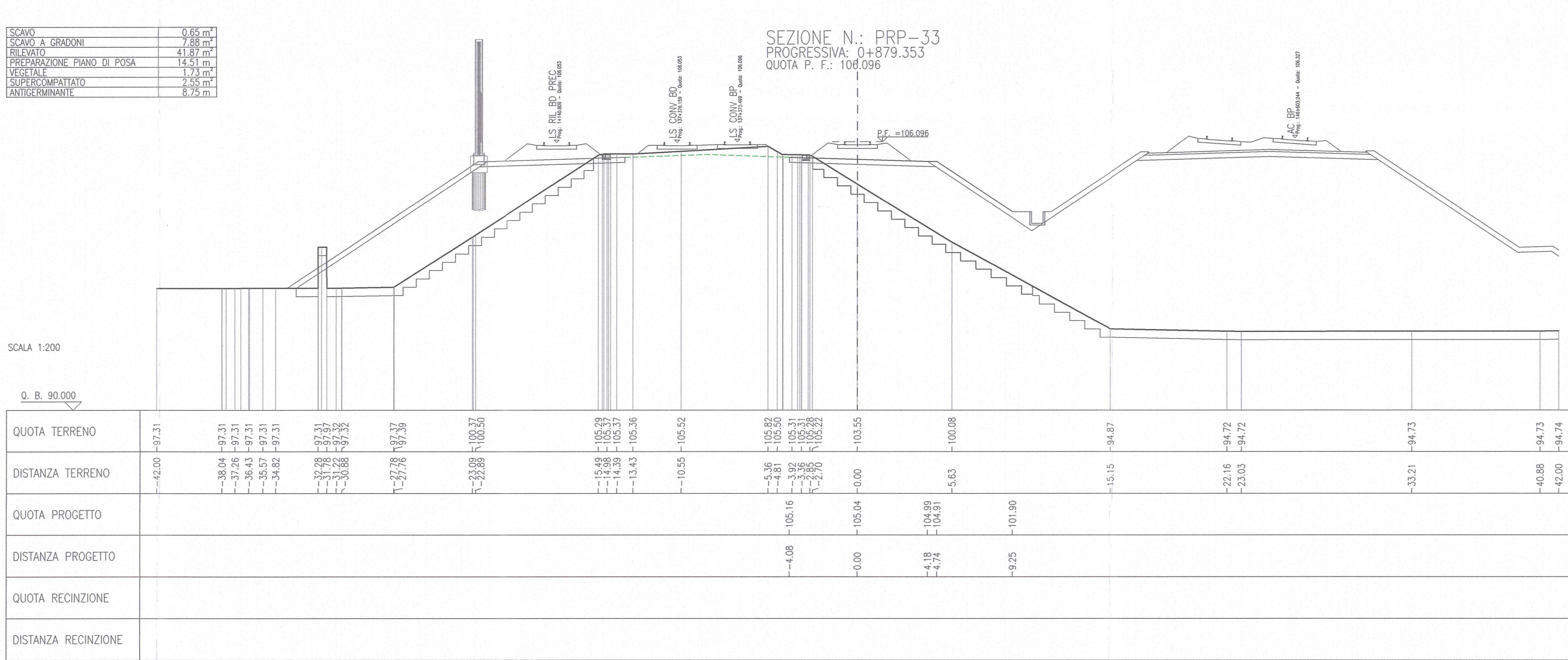
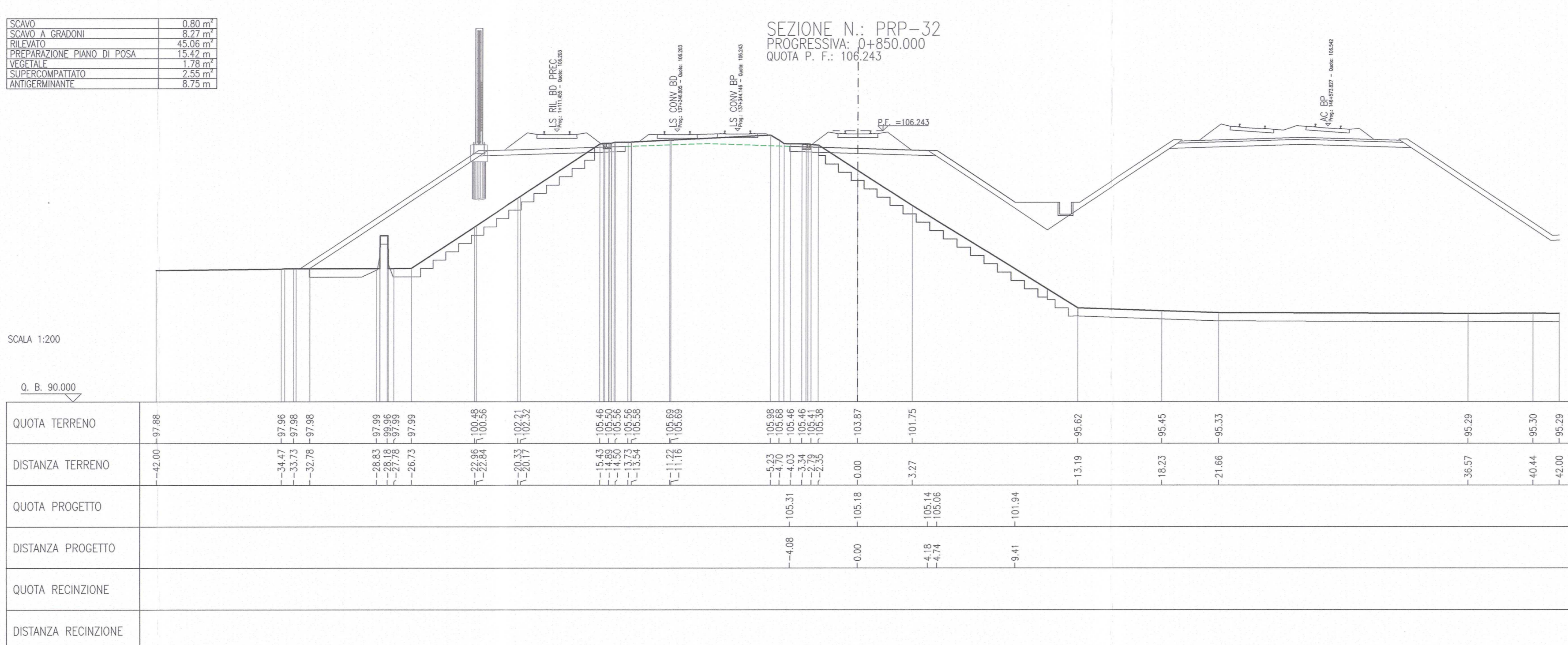
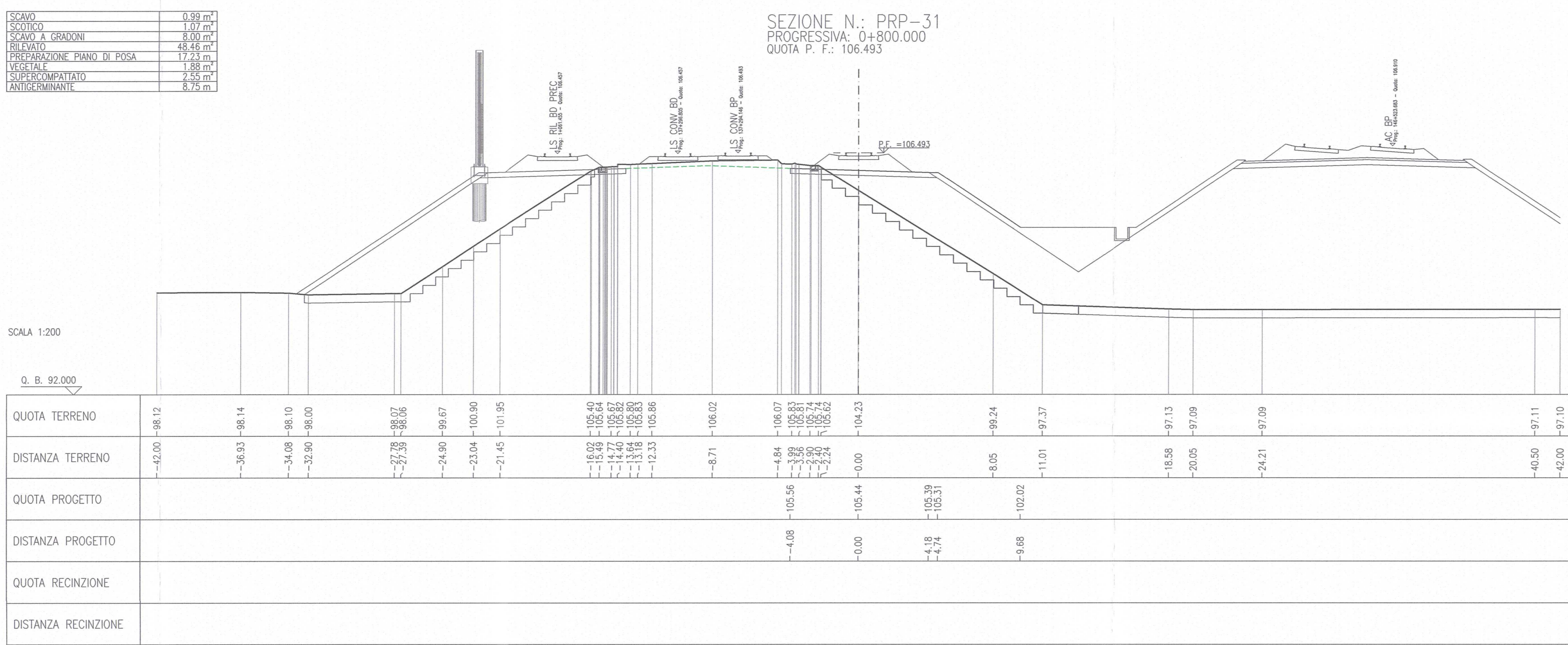


DESCRIZIONE	CODICE
- PLANIMETRIA DI PROGETTO - TAV. 1	INR11EE2PR1000001
- PLANIMETRIA DI PROGETTO - TAV. 2	INR11EE2PR1000002
- PROFILO LONGITUDINALE LINEA A.C. - TAV. 1	INR11EE2PR1000003
- PROFILO LONGITUDINALE LINEA A.C. - TAV. 2	INR11EE2PR1000004
- PROFILO LONGITUDINALE LINEA A.C. - TAV. 3	INR11EE2PR1000005
- L.S. RILOCIATA - PROFILO LONGITUDINALE BINARIO PARI	INR11EE2PR1010001
- L.S. RILOCIATA - PROFILO LONGITUDINALE BINARIO DISPARI	INR11EE2PR1010002
- L.S. RILOCIATA - PROFILO LONGITUDINALE BINARIO DI PRECEDENZA PARI	INR11EE2PR1010003
- L.S. RILOCIATA - PROFILO LONGITUDINALE BINARIO DI PRECEDENZA DISPARI	INR11EE2PR1010004
- ASTA DI MANOVRA SCALD REN - PROFILO LONGITUDINALE	INR11EE2PR1010005
- SEZIONI TIPO L.S. RILOCIATA - TAVOLA 1	INR11EE2PR1010006
- SEZIONI TIPO L.S. RILOCIATA - TAVOLA 2	INR11EE2PR1010007
- FASI ESECUTIVE - MACROFASE 1 - PLANIMETRIA E SEZIONI TRASV.	INR11EE2PR1010008
- FASI ESECUTIVE - MACROFASE 2 - PLANIMETRIA E SEZIONI TRASV.	INR11EE2PR1010009
- FASI ESECUTIVE - MACROFASE 3 - PLANIMETRIA E SEZIONI TRASV.	INR11EE2PR1010010
- FASI ESECUTIVE - MACROFASE 4 - PLANIMETRIA E SEZIONI TRASV.	INR11EE2PR1010011
- FASI ESECUTIVE - MACROFASE 5 - PLANIMETRIA E SEZIONI TRASV.	INR11EE2PR1010012
- FASI ESECUTIVE - MACROFASE 6 - PLANIMETRIA E SEZIONI TRASV.	INR11EE2PR1010013
- FASI ESECUTIVE - MACROFASE 7 - PLANIMETRIA E SEZIONI TRASV.	INR11EE2PR1010014
- FASI ESECUTIVE - MACROFASE 8 - PLANIMETRIA E SEZIONI TRASV.	INR11EE2PR1010015
- FASI ESECUTIVE - MACROFASE 9 - PLANIMETRIA E SEZIONI TRASV.	INR11EE2PR1010016
- FASI ESECUTIVE - MACROFASE 10 - PLANIMETRIA E SEZIONI TRASV.	INR11EE2PR1010017
- FASI ESECUTIVE - MACROFASE 11 - PLANIMETRIA E SEZIONI TRASV.	INR11EE2PR1010018
- FASI ESECUTIVE - MACROFASE 12 - PLANIMETRIA E SEZIONI TRASV.	INR11EE2PR1010019
- FASI ESECUTIVE - MACROFASE 13 - PLANIMETRIA E SEZIONI TRASV.	INR11EE2PR1010020



NOTE GENERALI

- BINARI ESISTENTI IN DISMISSIONE
- ESTRADOSSO PIATTAFORMA FERROVIARIA ESISTENTE (RICOSTRUZIONE DA SEZIONE TIPO LINEA STORICA BS-VR)

COMMITTENTE:

ALTA SORVEGLIANZA:

GENERAL CONTRACTOR:

INFRASTRUTTURE FERROVIARIE STRATEGICHE DEFINITE DALLA LEGGE OBIETTIVO N. 443/01

LINEA A.V. /A.C. TORINO - VENEZIA Tratta MILANO - VERONA  
Lotto funzionale Brescia-Verona  
PROGETTO ESECUTIVO

VARIANTE DI TRACCIATO IN CORRISPONDENZA PROPRIETÀ ANCAP  
SEZIONI TRASVERSALI BINARIO PARI DI PRECEDENZA L.S. - TAV. 5

GENERAL CONTRACTOR:

COMMESSA LOTTO FASE ENTE TIPO DOC. OPERA/DISCIPLINA PROGR. REV.

INOR 11 E E2 W9 RIQ200 005 A

PROGETTAZIONE

Rev.	Descrizione	Stato	Data	Autore	Disegnato	Verificato
A	Emissione	Redatto	28/03/21	Alvaro	Alvaro	Alvaro
B						
C						

File: INR11EE2VWR10200005A\_01.dwg