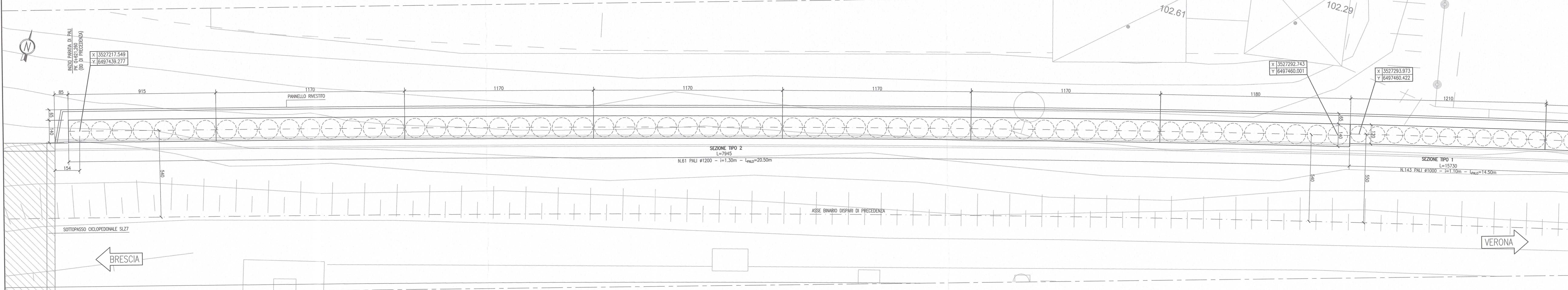


PIANTA
scala 1:100

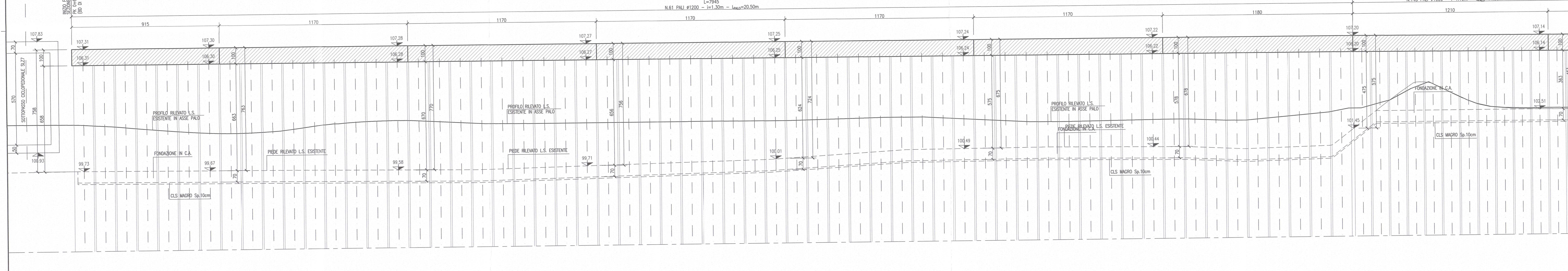


DESCRIZIONE	CODICE
- PLANIMETRIA DI PROGETTO - TAV. 1	INOR11EE2PR0000001
- PLANIMETRIA DI PROGETTO - TAV. 2	INOR11EE2PR0000002
- L.S. RILOCIATA - PROFILO LONGITUDINALE BINARIO DI PRECEDENZA DISPARI	INOR11EE2PR0000001
- SEZIONI TRASVERSALI BINARIO DISPARI DI PRECEDENZA L.S. - TAV. 1	INOR11EE2PR0000001
- SEZIONI TRASVERSALI BINARIO DISPARI DI PRECEDENZA L.S. - TAV. 2	INOR11EE2PR0000002
- SEZIONI TRASVERSALI BINARIO DISPARI DI PRECEDENZA L.S. - TAV. 3	INOR11EE2PR0000003
- SEZIONI TRASVERSALI BINARIO DISPARI DI PRECEDENZA L.S. - TAV. 4	INOR11EE2PR0000004
- SEZIONI TIPO L.S. RILOCIATA - TAVOLA 2	INOR11EE2PR0000002
- FASI ESECUTIVE - MACROFASE 1 - PLANIMETRIA E SEZIONI TRAVI	INOR11EE2PR0001001
- FASI ESECUTIVE - MACROFASE 2 - PLANIMETRIA E SEZIONI TRAVI	INOR11EE2PR0001002
- FASI ESECUTIVE - MACROFASE 3 - PLANIMETRIA E SEZIONI TRAVI	INOR11EE2PR0001003
- FASI ESECUTIVE - MACROFASE 4 - PLANIMETRIA E SEZIONI TRAVI	INOR11EE2PR0001004
- FASI ESECUTIVE - MACROFASE 5 - PLANIMETRIA E SEZIONI TRAVI	INOR11EE2PR0001005
- FASI ESECUTIVE - MACROFASE 6 - PLANIMETRIA E SEZIONI TRAVI	INOR11EE2PR0001006
- FASI ESECUTIVE - LAYOUT FUNZIONALI	INOR11EE2PR0001001
- PARATIA LATO B.D. PREC. L.S. DA PK 0+621,260 A PK 0+992,744 - SEZIONI TIPO	INOR11EE2PR0020011
- PARATIA LATO B.D. PREC. L.S. DA PK 0+421,260 A PK 0+992,744 - RELAZ. CALCOLO	INOR11EE2PR0020001

NOTE GENERALI

- TUTTE LE MISURE SONO ESPRESSE IN CENTIMETRI
 - TUTTE LE QUOTE ALTIMETRICHE SONO ESPRESSE IN METRI s.l.m.
 - TUTTI GLI ANGOLI SONO ESPRESSE IN GRADI DECIMALI
 - TUTTE LE PROGRESSIVE SONO ESPRESSE IN CHILOMETRI
 - TUTTE LE COORDINATE SONO ESPRESSE IN METRI
- I PALI SONO PROVVISI DI TAPPO DI FONDO DA 50 cm

SEZIONE LONGITUDINALE IN ASSE PARATIA
scala 1:100



CARATTERISTICHE DEI MATERIALI

PARATIA DI PALI

MAGLIONE	
CONGLOMERATO CEMENTIZIO	: TIPO 1
TIPO DI CEMENTO	: CEM I, II, III, IV, V
CLASSE DI RESISTENZA [C(f _{ck} /R _{ck})] _{min}	: C12/15
DIMENSIONE AGGREGATO massimo	: 25mm
CONGLOMERATO CEMENTIZIO PER PALI	
TIPO DI CALCESTRUZZO	: H1
TIPO DI CEMENTO	: CEM III-IV-V
CLASSE DI RESISTENZA [C(f _{ck} /R _{ck})] _{min}	: C25/30
CLASSE DI ESPOSIZIONE AMBIENTALE	: XC2
CLASSE DI LAVORABILITA' minima	: S4-S5
RAPPORTO ACQUA/CEMENTO massimo	: 0,6
DIMENSIONE AGGREGATO massimo	: 16/22mm
COPRIFERRO	: C = 60 mm
CONGLOMERATO CEMENTIZIO PER CORDOLI DI CORONAMENTO E FONDAZIONE	
TIPO DI CALCESTRUZZO	: H1
TIPO DI CEMENTO	: CEM III-IV-V
CLASSE DI RESISTENZA [C(f _{ck} /R _{ck})] _{min}	: C25/30
CLASSE DI ESPOSIZIONE AMBIENTALE	: XC2
CLASSE DI LAVORABILITA' minima	: S4-S5
RAPPORTO ACQUA/CEMENTO massimo	: 0,6
DIMENSIONE AGGREGATO massimo	: 20/32mm
COPRIFERRO	: C = 40 mm

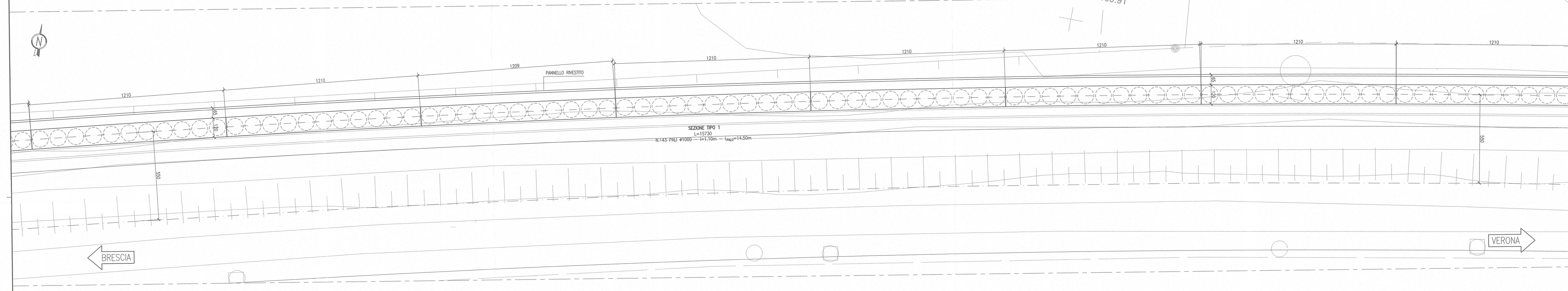
ACCIAIO PER CONGLOMERATO CEMENTIZIO ARMATO

- Tipo : B450C
- Limite di snervamento : $f_y > 450 \text{ N/mm}^2$
- Limite di rottura : $f_t > 540 \text{ N/mm}^2$

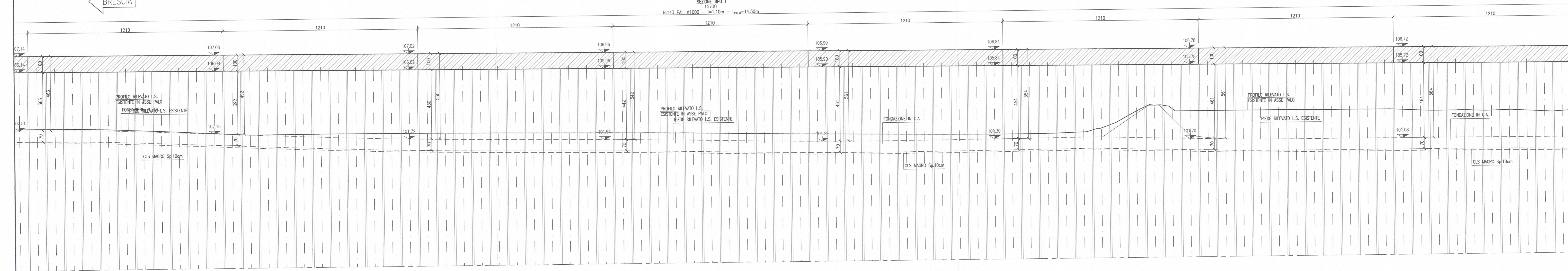
PIEGATURA BARRE DI ARMATURA

DIAMETRO MINIMO MANDRINO DI PIEGATURA BARRE :	$\phi \leq 16\text{mm} = 4\phi$
	$\phi > 16\text{mm} = 7\phi$

PIANTA
scala 1:100



SEZIONE LONGITUDINALE IN ASSE PARATIA
scala 1:100



COMMITTENTE:

ALTA SOVRIGLIANZA:

GENERAL CONTRACTOR:

Consorzio ENI per l'Alta Velocità

INFRASTRUTTURE FERROVIARIE STRATEGICHE DEFINITE DALLA LEGGE OBIETTIVO N. 443/01

LINEA A.V. /A.C. TORINO - VENEZIA Tratta MILANO - VERONA
Lotto funzionale Brescia-Verona
PROGETTO ESECUTIVO

VARIANTE DI TRACCIATO IN CORRISPONDENZA PROPRIETÀ ANCAP
PARATIA LATO B.D. PRECEDENZA L.S. DA PK 0+621,260 A PK 0+992,744
PIANTA E PROSPETTO
TAV. 1

GENERAL CONTRACTOR	DIRETTORE LAVORI	SCALA:
Consorzio Cepav due	Consorzio Cepav due	1:100
Il Direttore del Consorzio (Ing. F. Zanatta)		
Data:	Data:	

COMMESSA	LOTTO	FASE	ENTE	TIPO DOC.	OPERA/DISCIPLINA	PROGR.	REV.
INOR	11	E	BA	RIQ302	001	A	