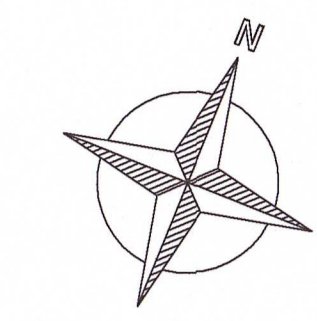


codifica		intitolo elaborazione	
INOR	11	E	E2
INOR	11	E	E2
INOR	11	E	E2
INOR	11	E	E2
INOR	11	E	E2
INOR	11	E	E2
INOR	11	E	E2
INOR	11	E	E2
INOR	11	E	E2
INOR	11	E	E2



Sostituzione della finestra esistente con una nuova dotata di sola apertura a vasistas.
Nuova apertura con griglia 85x65 cm. sopra finestra esistente Griglia di ventilazione in lamiera zincata preverniciata, dotata di alette a gelosia con profilo antipioggia, griglia antitopo e rete anti-insetto.

Nuove aperture di larghezza utile 150x75 cm. - h.b. 220 cm.
Griglie di ventilazione in lamiera zincata preverniciata, dotate di alette a gelosia con profilo antipioggia, griglia antitopo e rete anti-insetto. Sup. Ventilante = 1,125 mq.

Rifacimento pavimentazione in mattonelle di gres
Tinteggiatura pareti e soffitto

Camino gruppo elettrogeno con terminale in acciaio, vedi elaborato di dettaglio - posizione da definire durante i lavori

Posa in opera in aderenza alle pareti di lastre in gesso rivestito con nucleo ad alta resistenza al fuoco, dotate di armatura supplementare costituita da fibre di vetro adatte per l'utilizzo di sistemi di protezione passiva, per una totale incombustibilità, e elevate caratteristiche di resistenza al fuoco - tipo "Knauf" - REI 120 - Spess. 15 mm.

Rifacimento massetto marciapiede e finitura in battuto di cemento 70 mq.

N. 2 tubi pvc Ø100 + N. 1 tubo pvc Ø 50
posizionato a portare verso il pozzetto eventuali liquidi dal cunicolo interno
Nuova soglia h = +0,10

Nuova porta di larghezza utile 150 cm., antiscasso e antifiamma con apertura a doppia anta, maniglia antipanico verso l'esterno, accessoriata con congegno di autochiusura e serratura/blocco AREL con contatti magnetici.
Griglia di aereazione per ventilazione e ricambio aria locale, dotate di alette a gelosia, griglia antitopo e rete anti-insetto. Il materiale della griglia deve essere di tipo amagnetico e sbullonabile dall'interno, pannello di filtro facilmente estraibile, sostituibile o rigenerabile tipo "antiuomo". Dimensione griglia utile minima netta 1,0 m² per griglia per anta (in accordo al DM 13-07-2011).

Vano interrato con Serbatoio Gasolio 1500 lt.

Sostituzione delle finestre esistenti con nuove dotate di sola apertura a vasistas.

Tinteggiatura delle pareti

Foro passaggio cavi - h=20 cm. da quota pavimento finito

Rivestizione di pavimento sopraelevato (h=30 cm. e portata 2000 kg)
Tinteggiatura pareti e soffitto

Sostituzione porte esistenti con nuove porte, antiscasso e antifiamma con apertura a doppia anta, maniglia antipanico verso l'esterno, accessoriata con congegno di autochiusura e serratura/blocco AREL con contatti magnetici.
Griglia di aereazione per ventilazione e ricambio aria locale, dotate di alette a gelosia, griglia antitopo e rete anti-insetto. Il materiale della griglia deve essere di tipo amagnetico e sbullonabile dall'interno, pannello di filtro facilmente estraibile, sostituibile o rigenerabile tipo "antiuomo". Dimensione griglia utile minima netta 1,0 m²

Nuovo pozzetto per polifore 12 Ø 125

Nuovo pozzetto per polifore 6 Ø 125

Nuovo pozzetto per polifore 3 Ø 125

Posa in opera di dispositivo anticaduta (linea vita) contro le cadute dall'alto da parte del personale manutentore a norma UNI EN 795 / 2002 previa verifica della stabilità delle strutture di copertura

Camino gruppo elettrogeno con terminale in acciaio, vedi elaborato di dettaglio - posizione da definire durante i lavori

Rifacimento dell'impermeabilizzazione di copertura con barriera al vapore di spess. 2,5 mm. applicata con primer e successiva guaina bitumata rivestita superiormente in scoglie di ardesia, peso 4,0 kg

Ripasso del manto di copertura in coppi con cernita degli elementi recuperabili, si prevede la sostituzione del 30 % degli elementi

Tinteggiatura a calce completa delle facciate esterne con colori conformi a quelli esistenti

Chiusura finestra esistente con mattoni in laterizio armorati alla muratura esistente

Camino gruppo elettrogeno con terminale in acciaio, vedi elaborato di dettaglio - posizione da definire durante i lavori

Rifacimento dell'impermeabilizzazione di copertura con barriera al vapore di spess. 2,5 mm. applicata con primer e successiva guaina bitumata rivestita superiormente in scoglie di ardesia, peso 4,0 kg

Ripasso del manto di copertura in coppi con cernita degli elementi recuperabili, si prevede la sostituzione del 30 % degli elementi

Tinteggiatura a calce completa delle facciate esterne con colori conformi a quelli esistenti

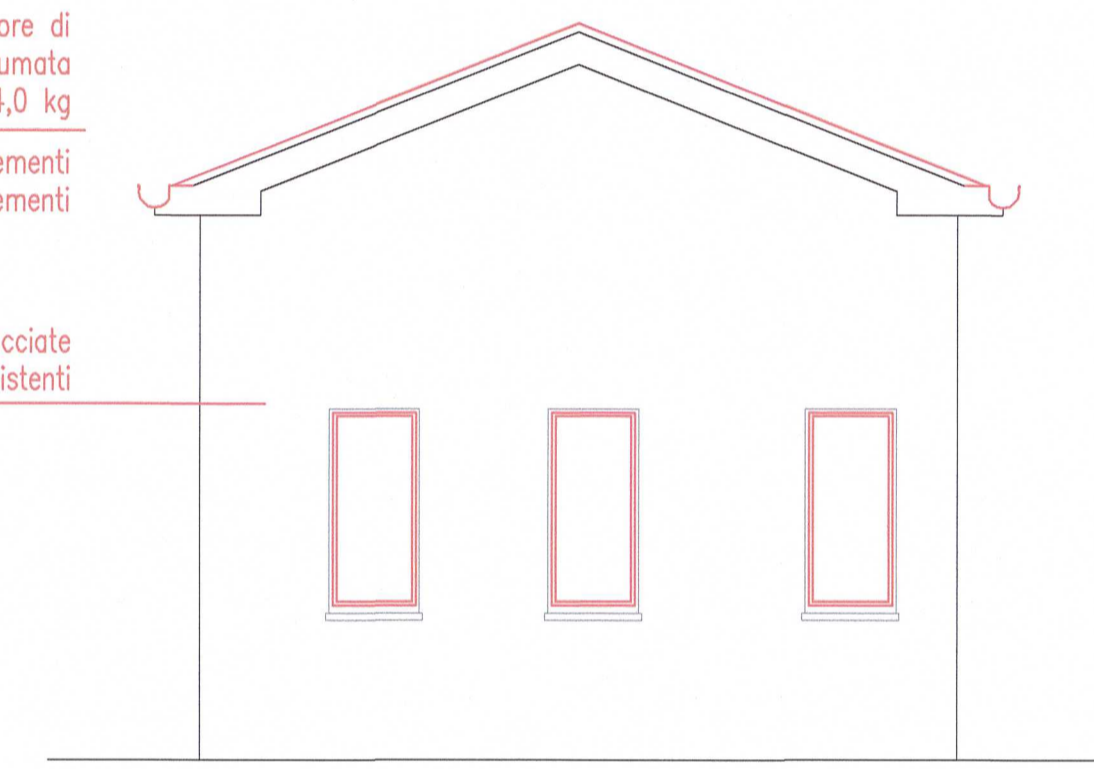
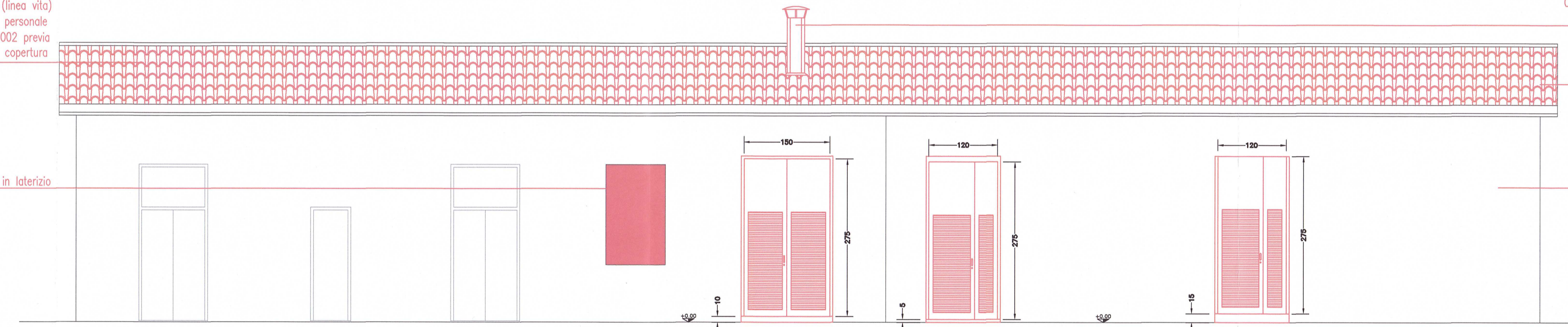
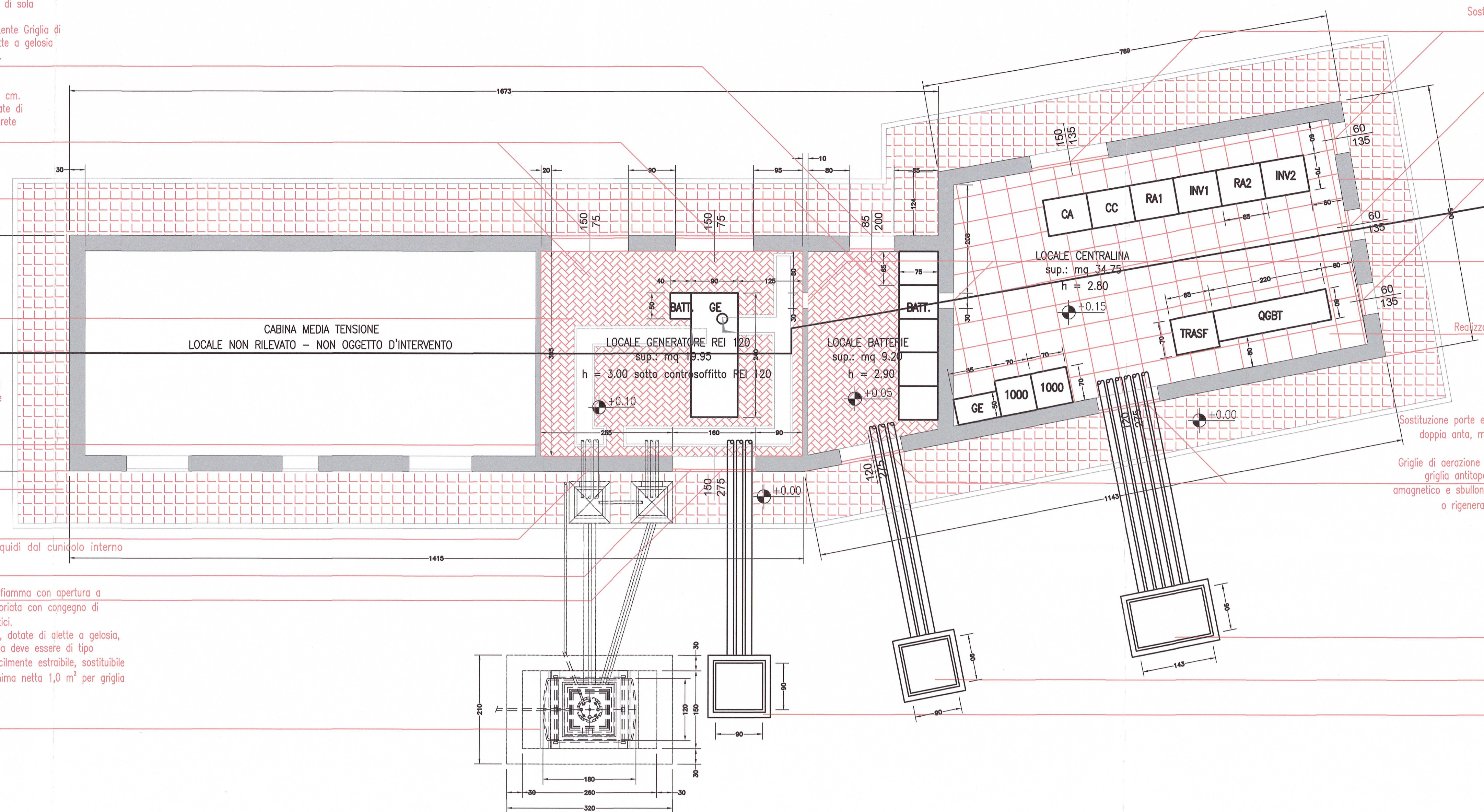
Camino gruppo elettrogeno con terminale in acciaio, vedi elaborato di dettaglio - posizione da definire durante i lavori

Rifacimento dell'impermeabilizzazione di copertura con barriera al vapore di spess. 2,5 mm. applicata con primer e successiva guaina bitumata rivestita superiormente in scoglie di ardesia, peso 4,0 kg

Ripasso del manto di copertura in coppi con cernita degli elementi recuperabili, si prevede la sostituzione del 30 % degli elementi

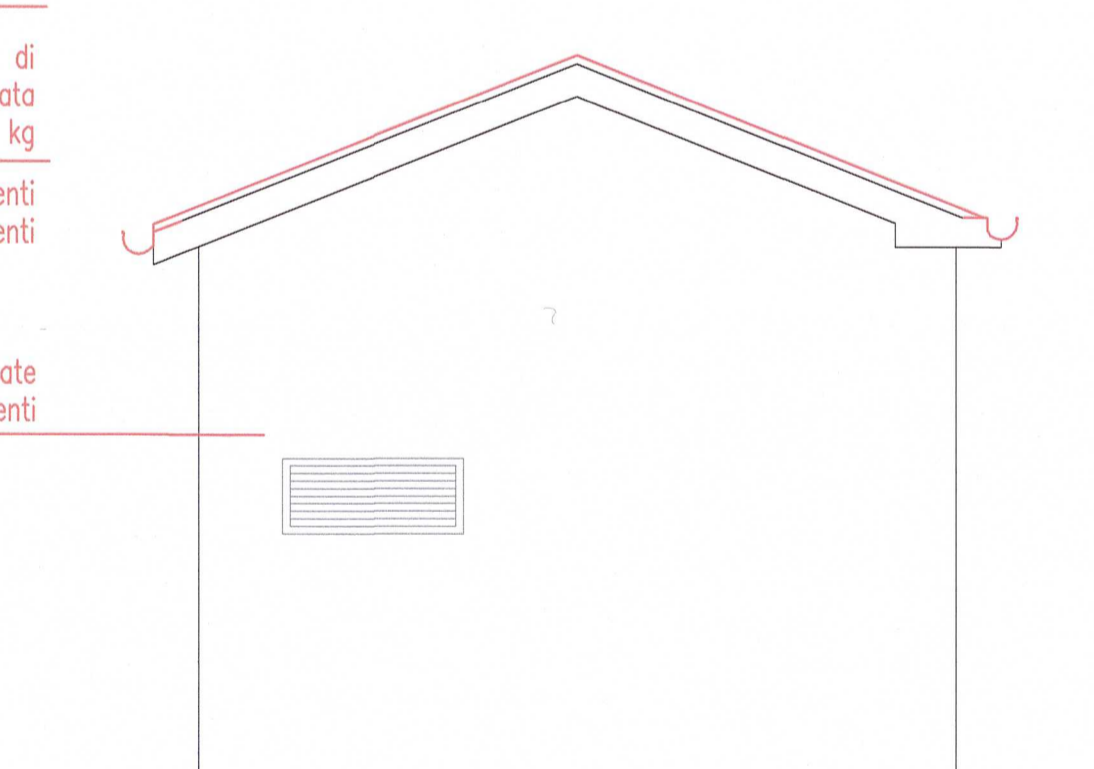
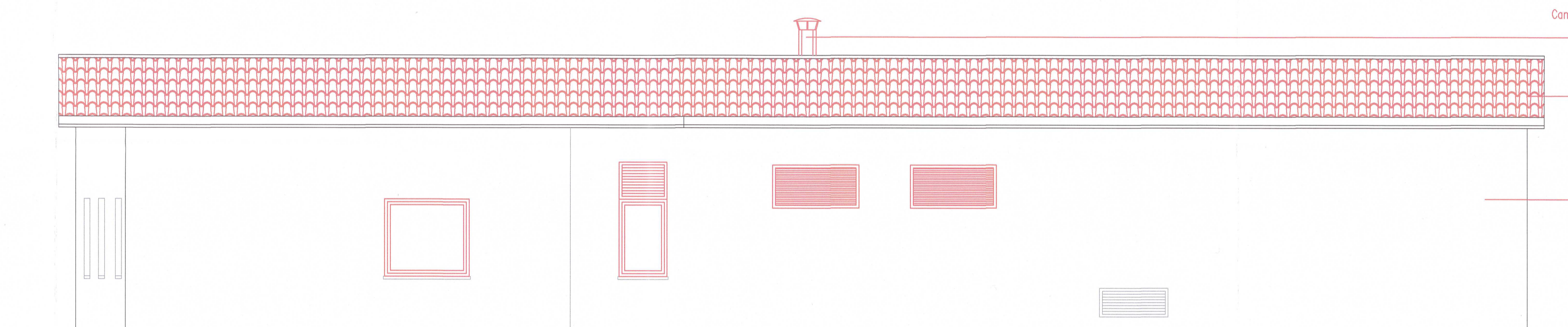
Sostituzione delle finestre esistenti con nuove dotate di sola apertura a vasistas.

Foro passaggio cavi - h=20 cm. da quota pavimento finito



PROSPETTO SUD

PROSPETTO EST



PROSPETTO NORD

PROSPETTO OVEST

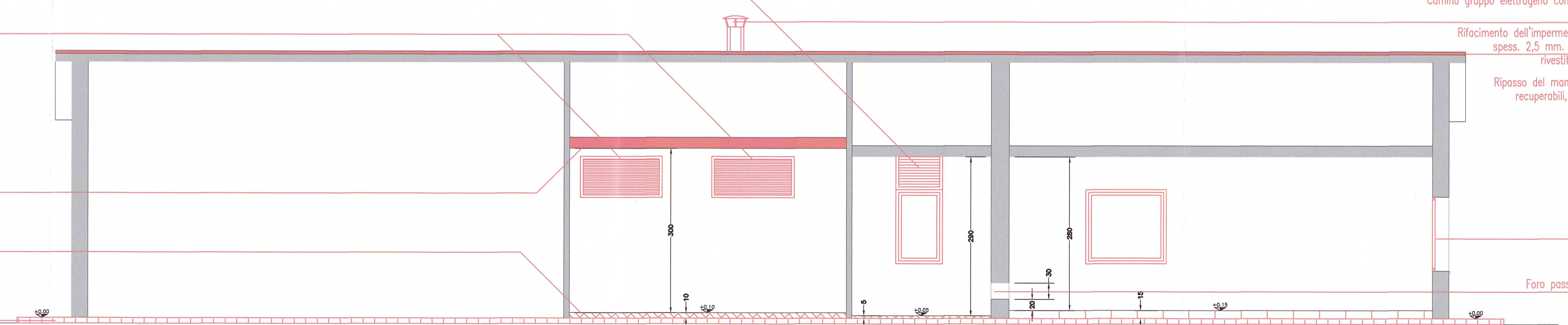
Sostituzione della finestra esistente con una nuova dotata di sola apertura a vasistas.
Nuova apertura con griglia 85x65 cm. sopra finestra esistente Griglia di ventilazione in lamiera zincata preverniciata, dotata di alette a gelosia con profilo antipioggia, griglia antitopo e rete anti-insetto.

Nuove aperture di larghezza utile 150x75 cm. - h.b. 220 cm.
Griglie di ventilazione in lamiera zincata preverniciata, dotate di alette a gelosia con profilo antipioggia, griglia antitopo e rete anti-insetto. Sup. Ventilante = 1,125 mq.

Posa in opera di controsoffitto modulare appeso al solaio di copertura in lastre in gesso rivestito con nucleo ad alta resistenza al fuoco, dotate di armatura supplementare costituita da fibre di vetro adatte per l'utilizzo di sistemi di protezione passiva, per una totale incombustibilità, ed elevate caratteristiche di resistenza al fuoco - tipo "Knauf" - REI 120 - Spess. 20 mm.

Rifacimento pavimentazione in mattonelle di gres
Tinteggiatura pareti e soffitto

Rifacimento massetto marciapiede e finitura in battuto di cemento 30 mq.



SEZIONE 1-1

NOTE GENERALI

CARATTERISTICHE DEI MATERIALI

COMMITTENTE: **RFI** RETE FERROVIARIA ITALIANA GRUPPO FERROVIE DELLO STATO

ALTA SOVRVEGLIANZA: **ITALFERR** GRUPPO FERROVIE DELLO STATO

GENERAL CONTRACTOR: **Cepaw due** Consorzio ENI per l'Alta Velocità

INFRASTRUTTURE FERROVIARIE STRATEGICHE DEFINITE DALLA LEGGE OBIETTIVO N. 443/01

LINEA A.V. /A.C. TORINO - VENEZIA Tratta MILANO - VERONA Lotto funzionale Brescia-Verona

PROGETTO ESECUTIVO

VARIANTE DI TRACCIATO IN CORRISPONDENZA PROPRIETA' ANCAP ADEGUAMENTO FABBRICATO ESISTENTE RFI SOMMACAMPAGNA PER SIAP

Elaborato delle opere in progetto

Pianta, Prospetti e Sezione

GENERAL CONTRACTOR: **Cepaw due** Consorzio ENI per l'Alta Velocità

Consorzio Cepaw due il Direttore del Consorzio (ing. T. Tognatta)

SCALA: 1:50

COMMESSA	LOTTO	FASE	ENTE	TIPO DOC.	OPERA/DISCIPLINA	PROGR.	REV.
INOR	11	E	E2	PB	RIQ300	003	A