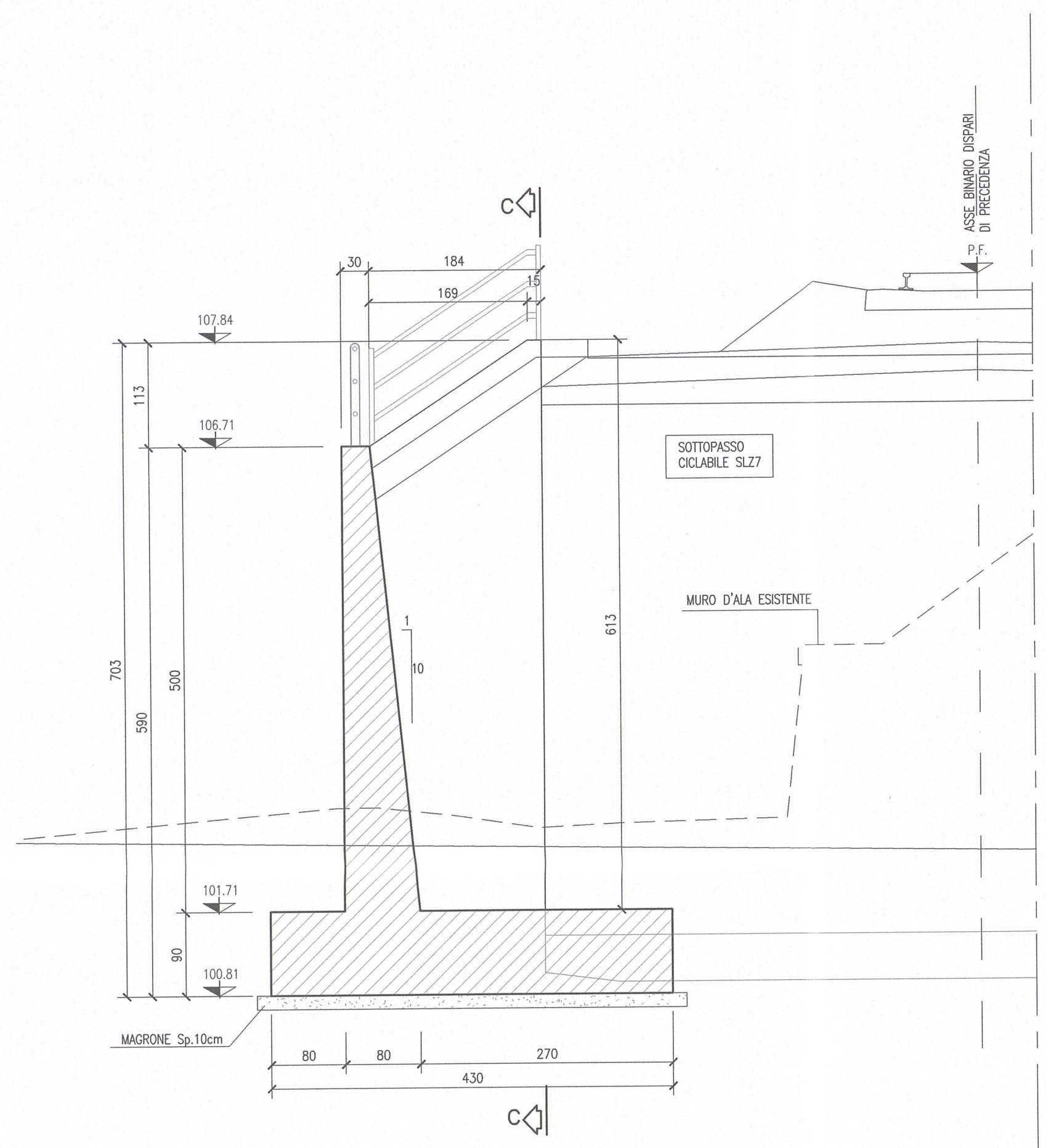
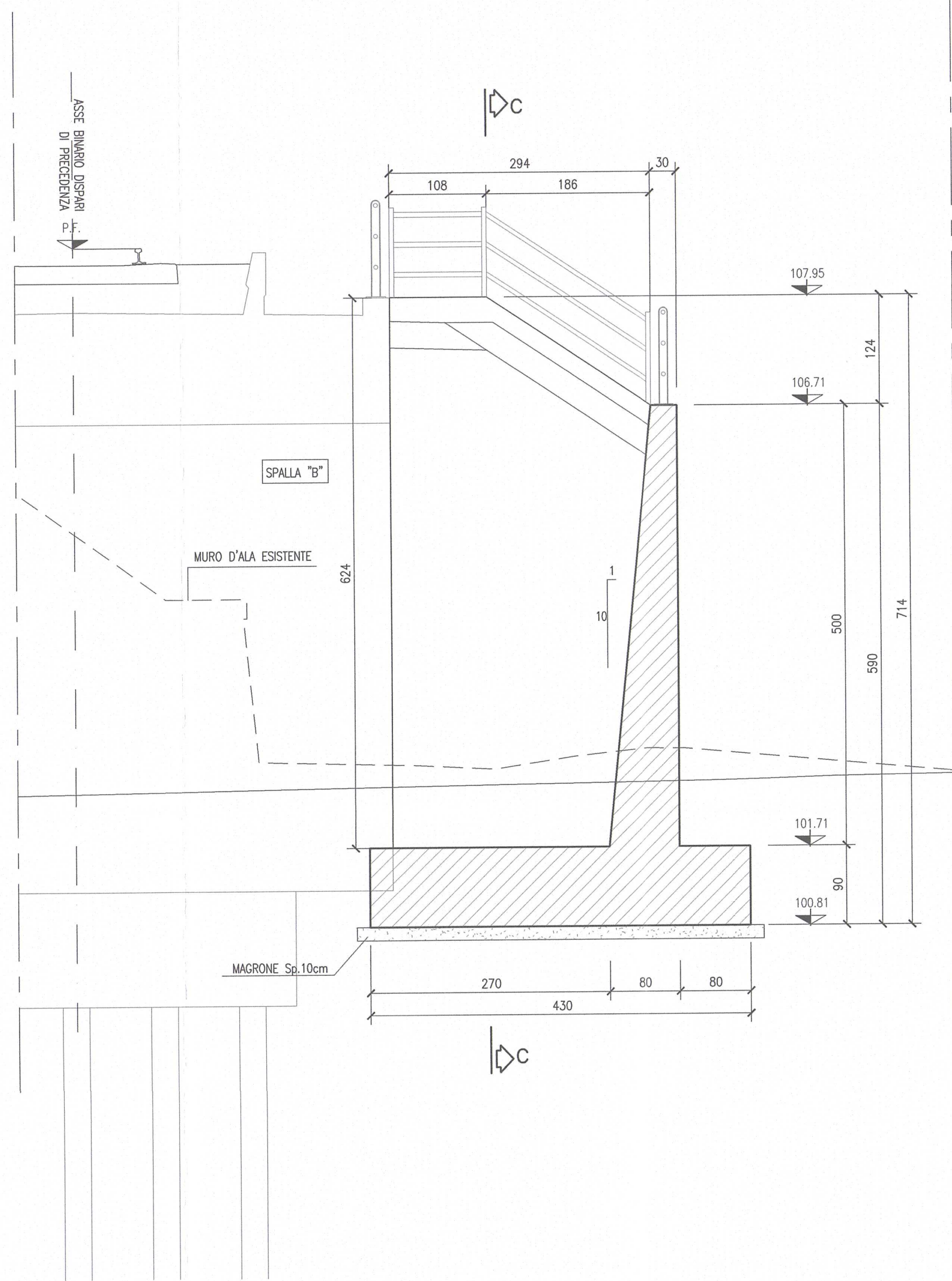


SEZIONE A-A
scala 1:50

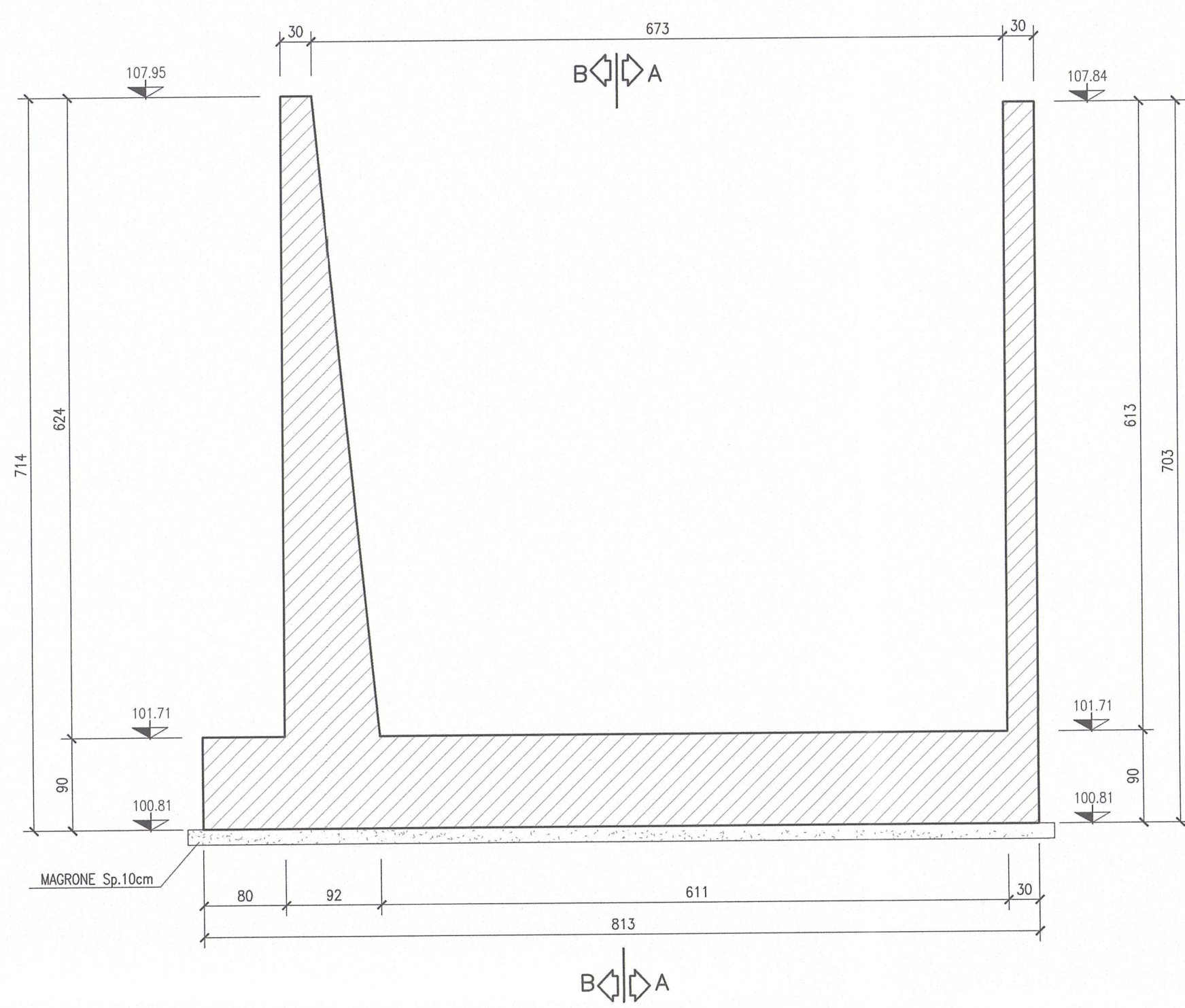


MURO BINARIO DISPARI

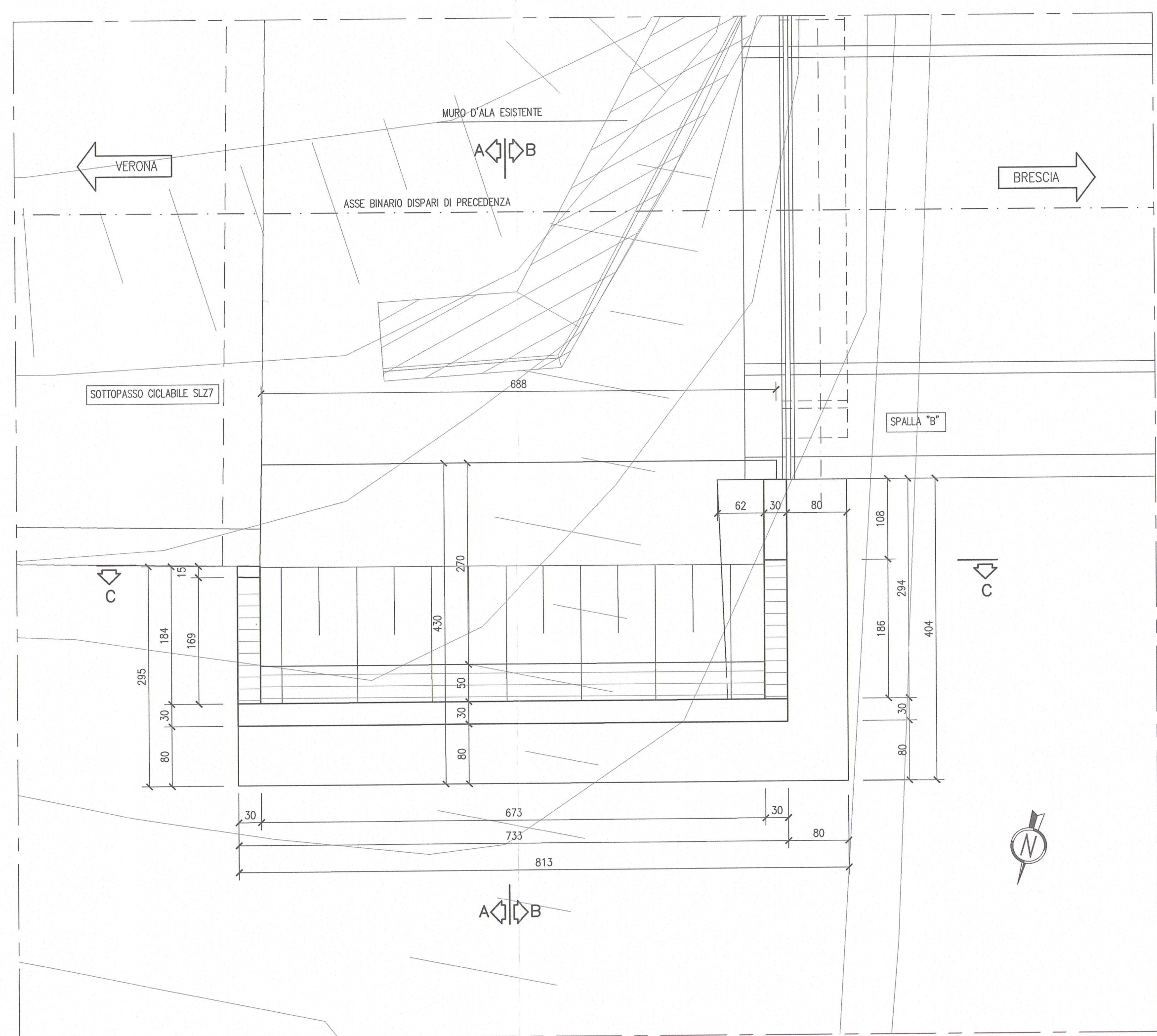
SEZIONE B-B
scala 1:50



SEZIONE C-C
scala 1:50

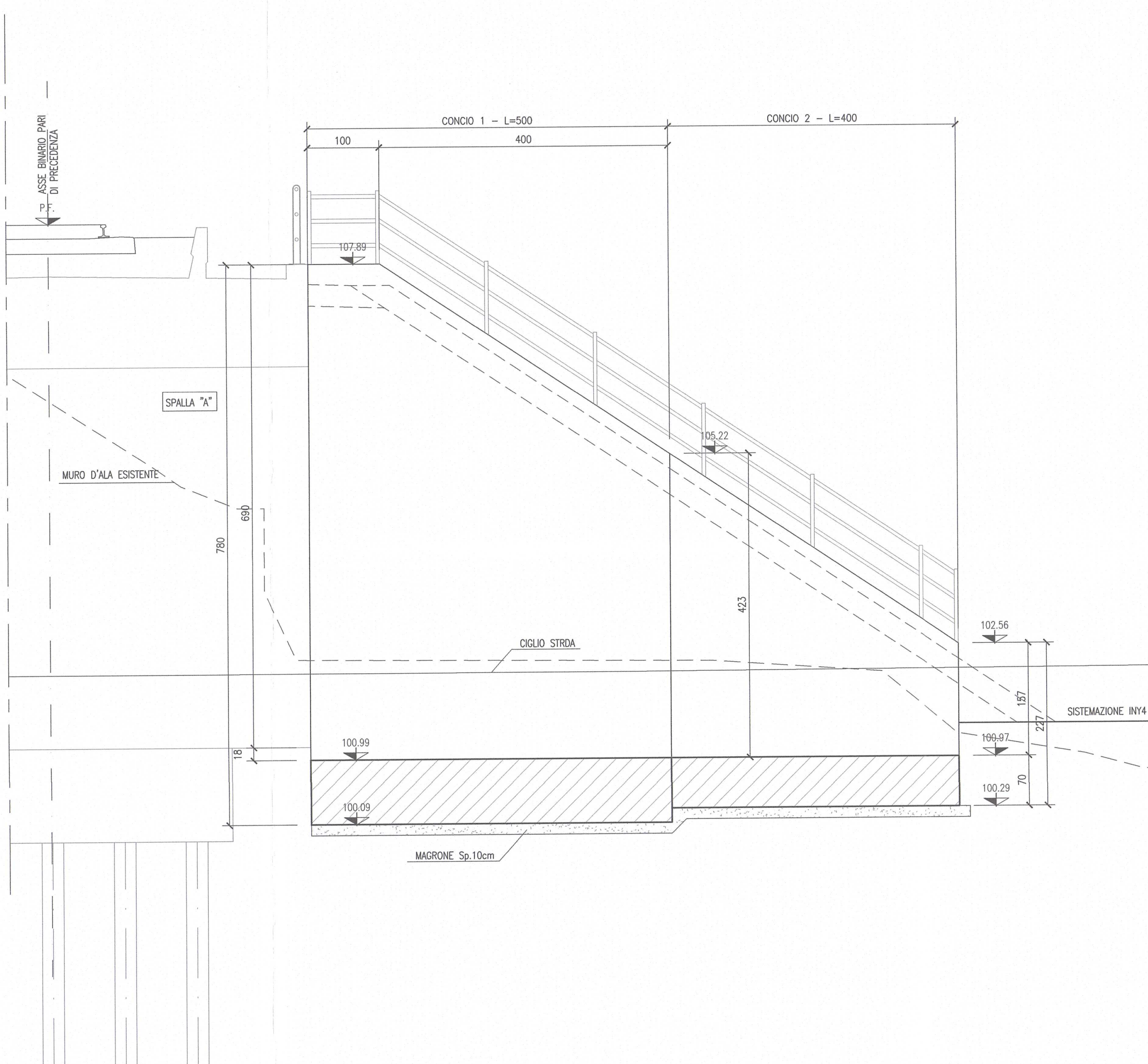


PIANTA
scala 1:50

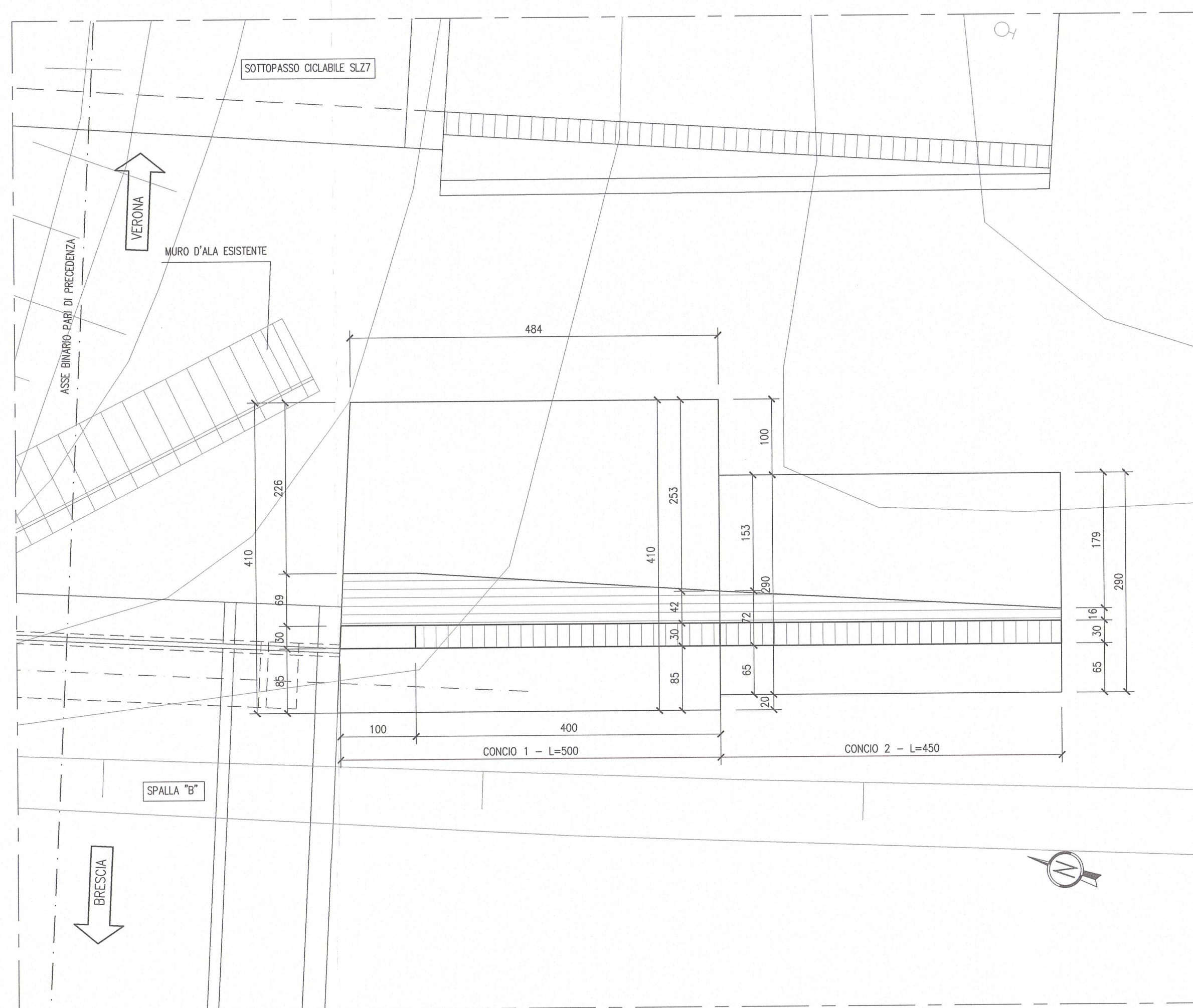


MURO BINARIO PARI

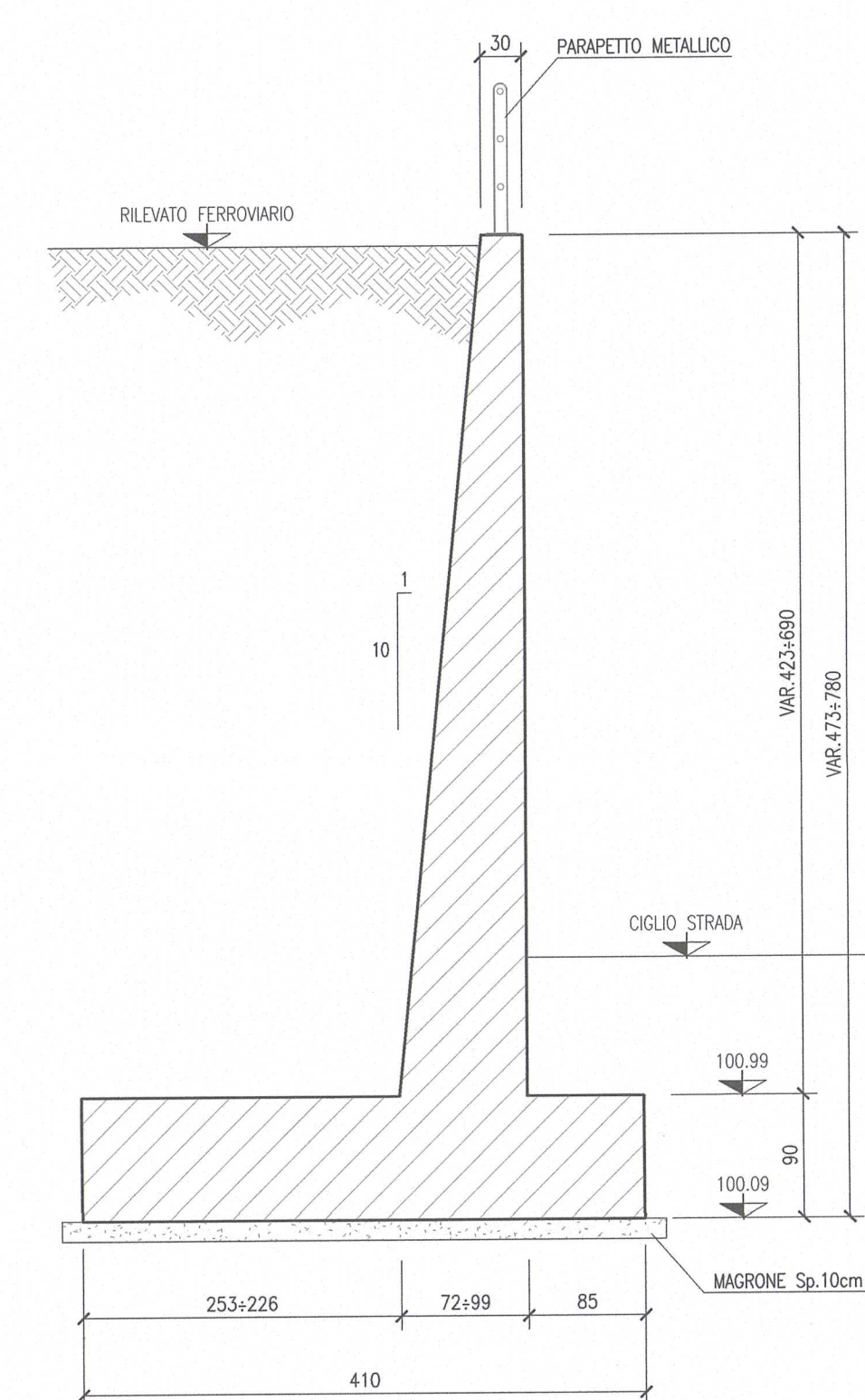
PROSPETTO
scala 1:50



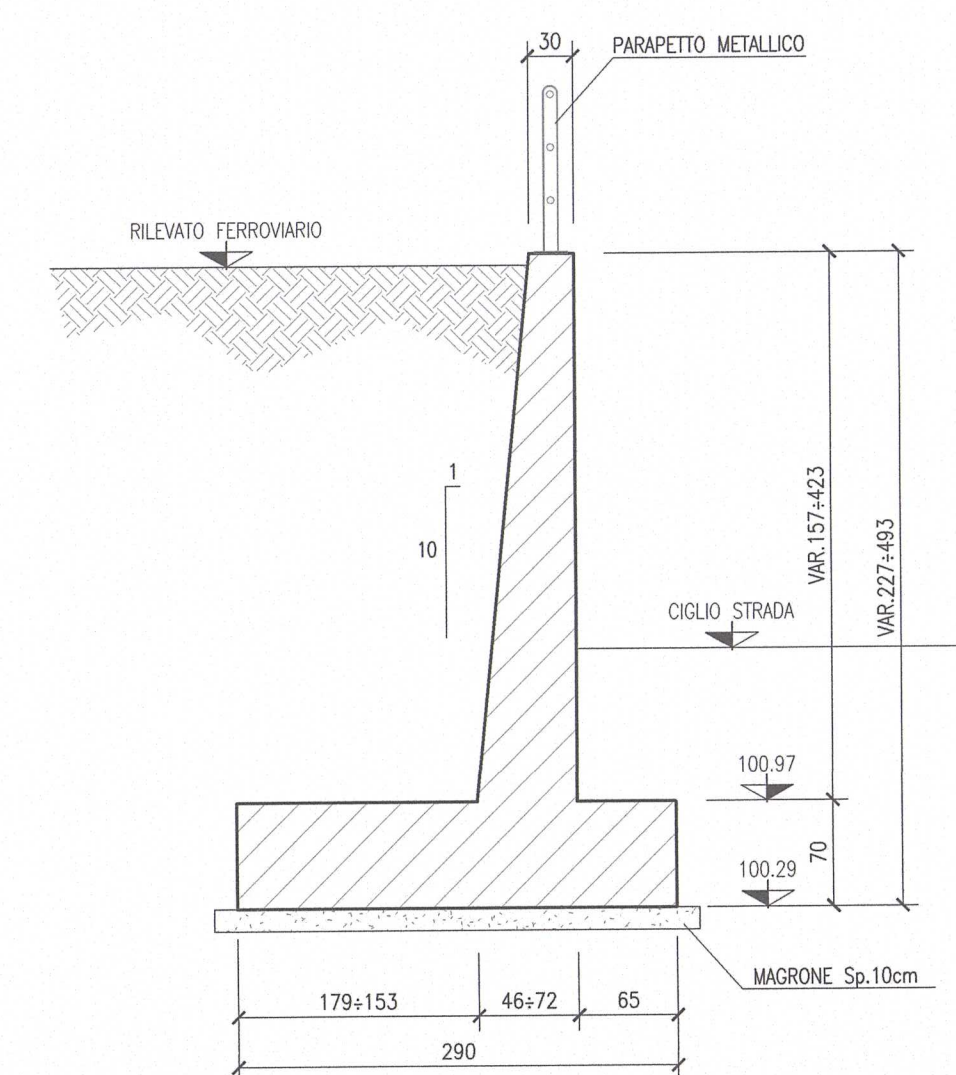
PIANTA
scala 1:50



SEZIONE CONCIO 1
scala 1:50



SEZIONE CONCIO 2
scala 1:50



DESEGNI DI RIFERIMENTO

DESCRIZIONE	CODICE
- RELAZIONE GENERALE DI PROGETTO	INOR11E220VQ100001
- RELAZIONE DI CALCOLO SPALLE E MURI	INOR11E220VQ100001
- RELAZIONE DI CALCOLO INFRASTRUTTURE	INOR11E220VQ100001
- PLANIMETRIA E PROFILO LONGITUDINALE	INOR11E220VQ100001
- CARPENTERIA SPALLA "A" R.P. E B.D.	INOR11E220VQ100001
- CARPENTERIA SPALLA "B" R.P. E B.D.	INOR11E220VQ100001
- CARPENTERIA MURI D'ALA SPALLA "A"	INOR11E220VQ100001
- CARPENTERIA MURI D'ALA SPALLA "B"	INOR11E220VQ100001
- FONDAZIONI	INOR11E220VQ100001
- APPROCCIO FISSO	INOR11E220VQ100001
- APPROCCIO UNIDIREZIONALE	INOR11E220VQ100001
- APPROCCIO MULTIDIREZIONALE	INOR11E220VQ100001

NOTE GENERALI

- TUTTE LE MISURE SONO ESPRESSE IN CENTIMETRI
- TUTTE LE QUOTE ALTIMETRICHE SONO ESPRESSE IN METRI s.l.m.
- TUTTI GLI ANGOLI SONO ESPRESSE IN GRADI DECIMALI
- LA QUOTA DELLA FALDA IDRICA DI PROGETTO È ASSUNTA PARI A 78.18 m

INCIDENZE ARMATURA SPALLE E MURI:
- FONDAZIONI 140 Kg/mc
- ELEVAZIONE 110 Kg/mc

ARMATURA INTEGRATIVA SOLETTA E CORDOLI 60 Kg/mc

CARATTERISTICHE DEI MATERIALI

- PER LE CARATTERISTICHE DEI MATERIALI FARE RIFERIMENTO ALL'ELABORATO INOR11YE24TVIQ100001

COMMITTENTE:
RFI
RETE FERROVIARIA ITALIANA
GRUPPO FERROVIE DELLO STATO

ALTA SOVRIGLIANZA:
ITALFERR
GRUPPO FERROVIE DELLO STATO

GENERAL CONTRACTOR:
Cepav due
Consorzio ENI per l'Alta Velocità

INFRASTRUTTURE FERROVIARIE STRATEGICHE DEFINITE DALLA LEGGE OBIETTIVO N. 443/01

LINEA A.V. /A.C. TORINO - VENEZIA Tratta MILANO - VERONA
Lotto funzionale Brescia-Verona
PROGETTO ESECUTIVO

VARIANTE DI TRACCIATO IN CORRISPONDENZA PROPRIETÀ ANCAP
VIADOTTO BINARI DI PRECEDENZA L.S. SU S.P.26 "MORENICA"
CARPENTERIA MURI D'ALA SPALLA "B"

GENERAL CONTRACTOR: Consorzio **Cepav due**
DIRETTORE LAVORI: Consorzio **Cepav due**
Il Direttore del Consorzio (Ing. **Roberto**)
Data: _____

COMMESSA LOTTO FASE ENTE TIPO DOC. OPERA/DISCIPLINA PROGR. REV.
INOR 11 E E2 BB VIQ104 002 A

PROGETTAZIONE	Rev.	Descrizione	Aut.	Data	Stato
A	Emissione			29/03/21	U
B					
C					

CIG: 751447354A
Progetto cofinanziato dalla Unione Europea
File: INOR11E220VQ104002A_01.dwg
CUB: 18119100000000