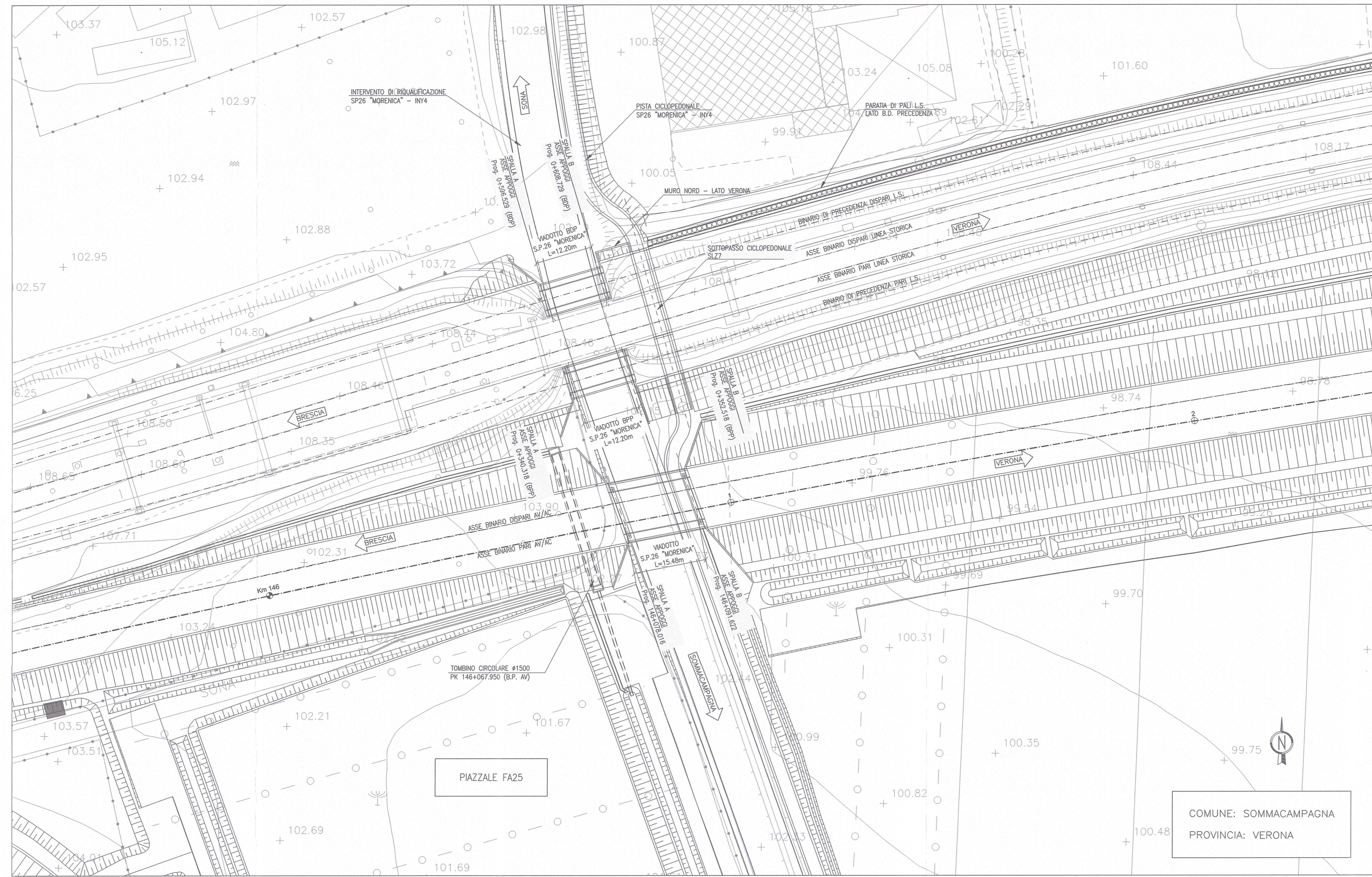
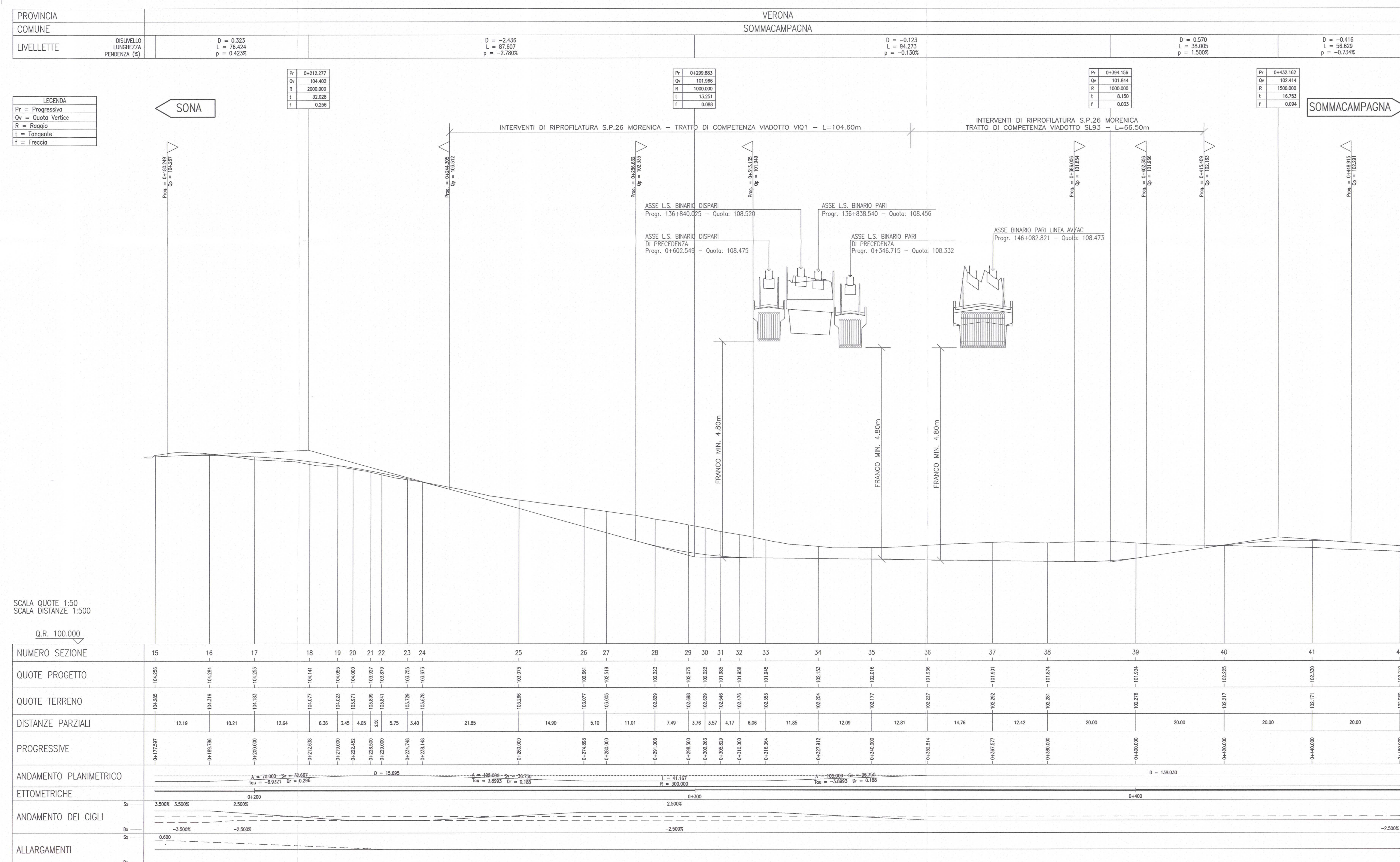


PLANIMETRIA DI PROGETTO  
SCALA 1:500



PROFILO LONGITUDINALE  
SCALA 1:500/50



DEISENI DI RIFERIMENTO

DESCRIZIONE	CODICE
- RELAZIONE GENERALE DI PROGETTO	INR11EE2R0V0100001
- RELAZIONE DI CALCOLO SPALLE E MURI	INR11EE2C0V0100001
- RELAZIONE DI CALCOLO INFILCATO	INR11EE2B0V0100001
- CARPENTERIA SPALLA "A" S.P. E B.D.	INR11EE2B0V0100002
- CARPENTERIA SPALLA "B" S.P. E B.D.	INR11EE2B0V0100003
- CARPENTERIA MURI D'ALA SPALLA "A"	INR11EE2B0V0100004
- CARPENTERIA MURI D'ALA SPALLA "B"	INR11EE2B0V0100005
- CARPENTERIA INFILCATO	INR11EE2B0V0100006
- PAVIMENTI SCAL E PAV. REALIZZATIVE	INR11EE2B0V0100007
- APPROSSO FISSO	INR11EE2B0V0100008
- APPROSSO LINEARE	INR11EE2B0V0100009
- APPROSSO MULTIREZIONALE	INR11EE2B0V0100010

NOTE GENERALI

COMMITTENTE: **RFI** RETE FERROVIARIA ITALIANA GRUPPO FERROVIE DELLO STATO

ALTA SORVEGLIANZA: **ITALFERR** GRUPPO FERROVIE DELLO STATO

GENERAL CONTRACTOR: **Cepav due** Consorzio ENI per l'Alta Velocità

INFRASTRUTTURE FERROVIARIE STRATEGICHE DEFINITE DALLA LEGGE OBIETTIVO N. 443/01

LINEA A.V. I.A.C. TORINO - VENEZIA Tratta MILANO - VERONA  
Lotto funzionale Brescia-Verona  
PROGETTO ESECUTIVO

VARIANTE DI TRACCIATO IN CORRISPONDENZA PROPRIETÀ ANCAP  
VADOTTO BINARI DI PRECEDENZA L.S. SU S.P.26 "MORENICA"  
PLANIMETRIA E PROFILO LONGITUDINALE

GENERAL CONTRACTOR: Consorzio **Cepav due**

DIRETTORE LAVORI: Consorzio **Cepav due**

SCALA: 1:500

COMMESSA LOTTO FASE ENTE TIPO DOC. OPERA/DESCRIZIONE PROG. REV.

INOR 11 E E2 P8 VIQ100 001 A

PROGETTAZIONE: **ROBERTO**

Rev. Descrizione Data

A Emissione 29/03/21

B

C

File: INR11EE2PBVIQ100001A\_01.dwg