

Scala 1 : 10.000

0 200 400 600 800 1000 m

PERIMETRAZIONI DELLE AREE CARATTERIZZATE DA PERICOLOSITA' GEOMORFOLOGICA  
MAPPATE IN AMBITO P.A.I., AGGIORNATE ALLA DATA DEL 31.01.2018

- Hg 0
- Hg 1
- Hg 2
- Hg 3
- Hg 4

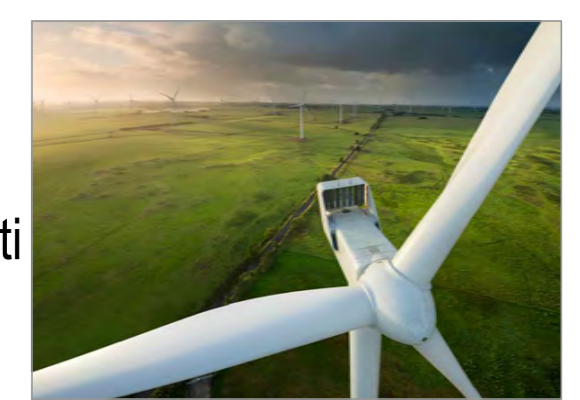
ELEMENTI DEL RETICOLO IDROGRAFICO ISTITUITI AI SENSI DELL'Art. 30 ter DELLE N.A.  
DEL P.A.I. (Delibera Comitato Istituzionale n. 3 del 30.07.2015)

04\_elemento\_idrico.shp del DBGT\_10k\_Versione 0.1

- Aerogeneratori in progetto
- Viabilità in progetto



Comuni di Ozieri e Chiamonti  
Provincia di Sassari  
Regione Sardegna



## PARCO EOLICO "ISCHINDITTA"

### PROGETTO DEFINITIVO

GRVDEP Energia S.r.l.  
Corso Venezia 57 20121 Milano  
PEC: grvdepenergia@legalmail.it **GR/alue**  
C.F. e P.IVA 03857060929

2 - STUDI GEOLOGICI E GEOTECNICI

CARTA DEI VINCOLI PAI



dot. geol. Francesca DEMURTAS  
Ordine dei Geologi Regione Sardegna  
Cod. Fis. DMF FNC 79555 E441X



Coordinatore e responsabile delle attività: Dott. ing. Giorgio DEMURTAS

DESCRIZIONE	EMISSIONE	REDDATO
DATA	APR/2020	geol. Francesca DEMURTAS
COD. LAVORO	426/SR20	
TITOLO LAVORO	0	
SETTORE	G	
N. ATTIVITA'	02	Dott. ing. Giorgio DEMURTAS
TITOLO EAB	PL	
TITOLO DOC.	T	
ID ELABORATO	07	
VERSIONE	0	

APPROVATO  
ing. Roberto SESSANA

SCALA: 1:10.000

ELABORATO  
**2.7**

Dati Internet ex art. 2578 C.C. - Riproduzione e consegna a terzi solo su specifica autorizzazione.