



# Comuni di Ozieri e Chiaramonti

Provincia di Sassari

Regione Sardegna



## PARCO EOLICO "ISCHINDITTA"

### STUDIO DI IMPATTO AMBIENTALE

PROPONENTE

**GRVDEP Energia S.r.l.**

Corso Venezia 37 20121 Milano

PEC: grvdepenergiasrl@legalmail.it

C.F. e P.IVA 03857060929



OGGETTO

### REPORT FOTOGRAFICO PUNTUALE DELLE AREE DI INSTALLAZIONE DEGLI AEROGENERATORI

TIMBRI E FIRME



**STUDIO ROSSO  
INGEGNERI ASSOCIATI**

VIA ROSOLINO PILO N. 11 - 10143 - TORINO

VIA IS MAGLIAS N. 178 - 09122 - CAGLIARI

TEL. +39 011 43 77 242

[studiorosso@legalmail.it](mailto:studiorosso@legalmail.it)

[info@sria.it](mailto:info@sria.it)

[www.sria.it](http://www.sria.it)



CONSULENZA

Consulenza studi ambientali: Dott. for. Piero RUBIU

CONTROLLO QUALITA'

DESCRIZIONE	EMISSIONE
DATA	Aprile/21
COD. LAVORO	409/RSE20
TIPOL. LAVORO	V
SETTORE	S
N. ATTIVITA'	01
TIPOL. ELAB.	RG
TIPOL. DOC.	E
ID ELABORATO	24
VERSIONE	01

REDATTO

Dott.For. Piero Rubiu

CONTROLLATO

Dott. For. Piero Rubiu

APPROVATO

Ing. Roberto Sesenna

# ELABORATO 1.24

## INDICE

<b>1. PREMESSA .....</b>	<b>2</b>
1.1 PIAZZOLA OZ8 .....	3
1.2 PIAZZOLA OZ9 .....	4
1.3 PIAZZOLA OZ6 .....	5
1.4 PIAZZOLA OZ7 .....	6
1.5 PIAZZOLA OZ5 .....	7
1.6 PIAZZOLA OZ4 .....	8
1.7 PIAZZOLA OZ3 .....	9
1.8 PIAZZOLA OZ1 .....	10
1.9 PIAZZOLA OZ2 .....	11

---

## 1. PREMESSA

Il presente elaborato è parte integrante dello Studio d'Impatto Ambientale affidato agli scriventi dell'intervento di realizzazione di un parco eolico nei comuni di Chiaramonti ed Ozieri in provincia di Sassari, così come richiesto dal Ministero della Transizione Ecologica con nota prot.27559 del 19.03.2021.

## 1.1 PIAZZOLA OZ8



L'area si presenta con presenza di prato pascolo su roccia con essenze erbacee arbustive, prevalenza del cisto con altezza media 60 cm, elementi sparsi di perastro e sughera in maniera minore



## 1.2 PIAZZOLA OZ9



L'area si presenta con presenza di essenze erbacee arbustive su roccia con prevalenza del cisto (95%) con altezza media 70 cm, ed elementi sparsi di perastro e ginestra

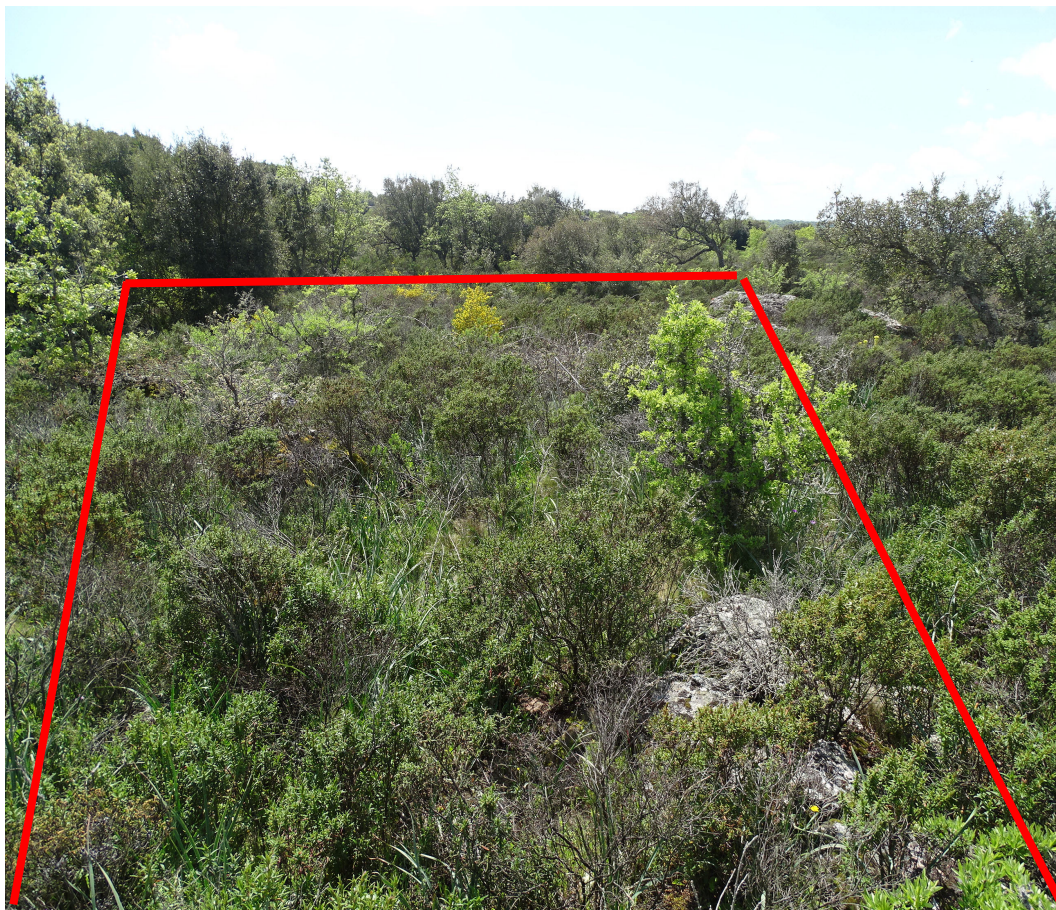
### 1.3 PIAZZOLA OZ6



L'area si presenta con presenza di essenze erbacee arbustive con prevalenza del cisto (95%) con altezza media 60 cm, ed elementi sparsi di perastro, sughera e ginestra



#### 1.4 PIAZZOLA OZ7



L'area si presenta con presenza di essenze erbacee arbustive dove prevale il cisto con altezza media 60 cm, ed elementi sparsi di perastro ( n.10), roverelle (n.3) e sughere (n.6).



## 1.5 PIAZZOLA OZ5



L'area si presenta con presenza di prato pascolo ed elementi sparsi di perastro sughere.

## 1.6 PIAZZOLA OZ4



L'area si presenta con presenza di prato pascolo e rari elementi sparsi di perastro, sughere e roverella.



## 1.7 PIAZZOLA OZ3



L'area si presenta con presenza di prato pascolo ed essenze erbacee arbustive su roccia con prevalenza del cisto ed elementi sparsi di perastro e sughera.

## 1.8 PIAZZOLA OZ1



L'area si presenta con presenza di prato pascolo ed essenze erbacee arbustive su roccia con prevalenza del cisto ed elementi sparsi di perastro e sughera.



**1.9 PIAZZOLA OZZ**

L'area si presenta con presenza di prato pascolo