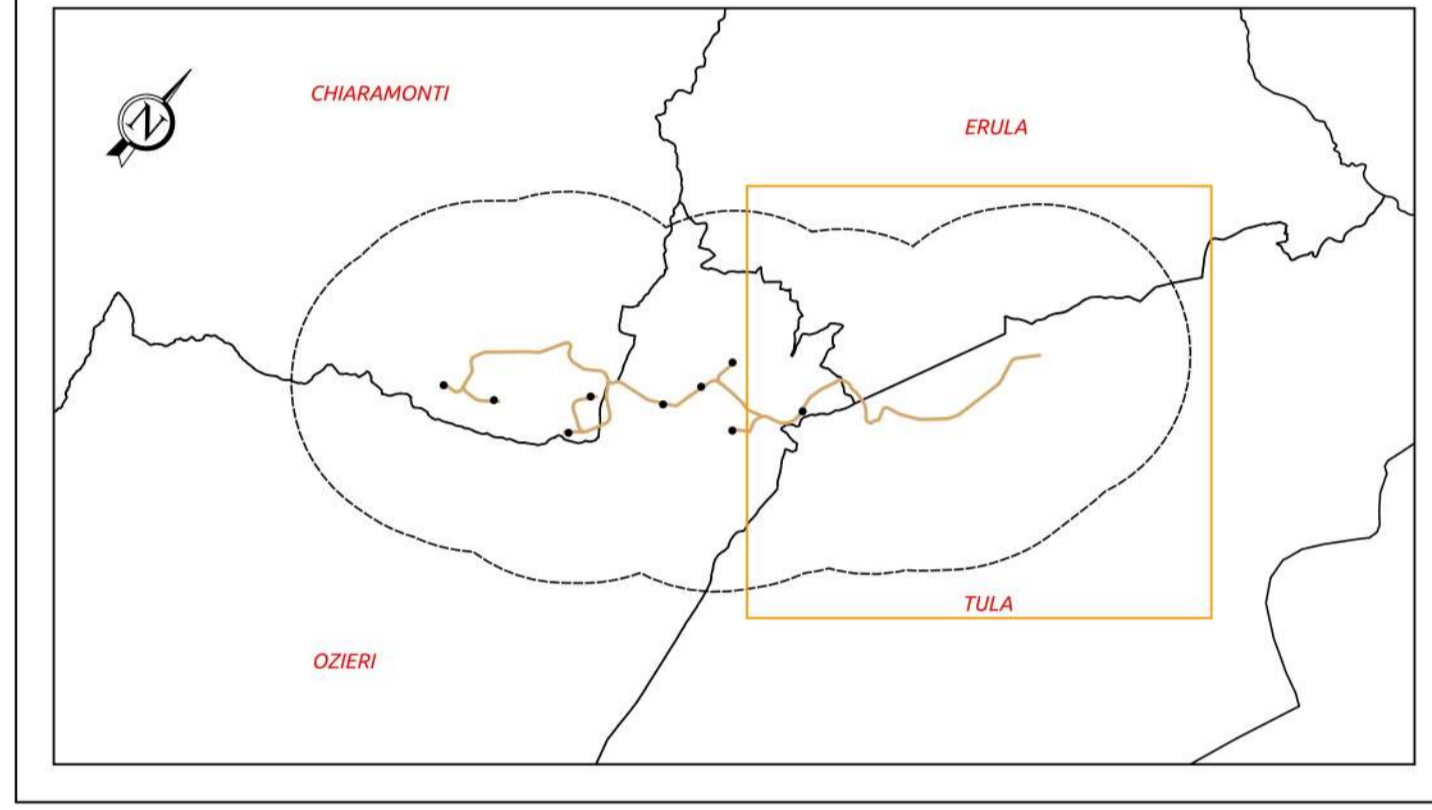


**Carta delle segnalazioni archeologiche da bibliografia**

- Tipologia di fonte**
- Archivio SABAP-SS
  - Bibliografia
  - ▲ Cartografia
  - PPR
  - ◆ PUC
  - Fondazione Aerogeneratori
  - Aree di cantiere
  - Tracciato cunicoli
  - Fascia di ricognizione
  - Fascia di 2 km
  - Limiti amministrativi



**Comuni di Ozieri e Chiamonti**  
Provincia di Sassari  
Regione Sardegna

**PARCO EOLICO "ISCHINDITTA"**  
**PROCEDURA AUTORIZZATIVA**  
Integrazioni ai sensi della nota MIBACT DG-ABAP (prot. n. 34763 del 27/11/20)

**GRVDEP Energia S.r.l.**  
Corso Venezia 37 - 20121 Milano  
PEC: grvdepenergia1@legalmail.it  
C.F. e P.IVA 03857060929

**GR/alue**

**CARTA DELLE SEGNALAZIONI ARCHEOLOGICHE DA BIBLIOGRAFIA**

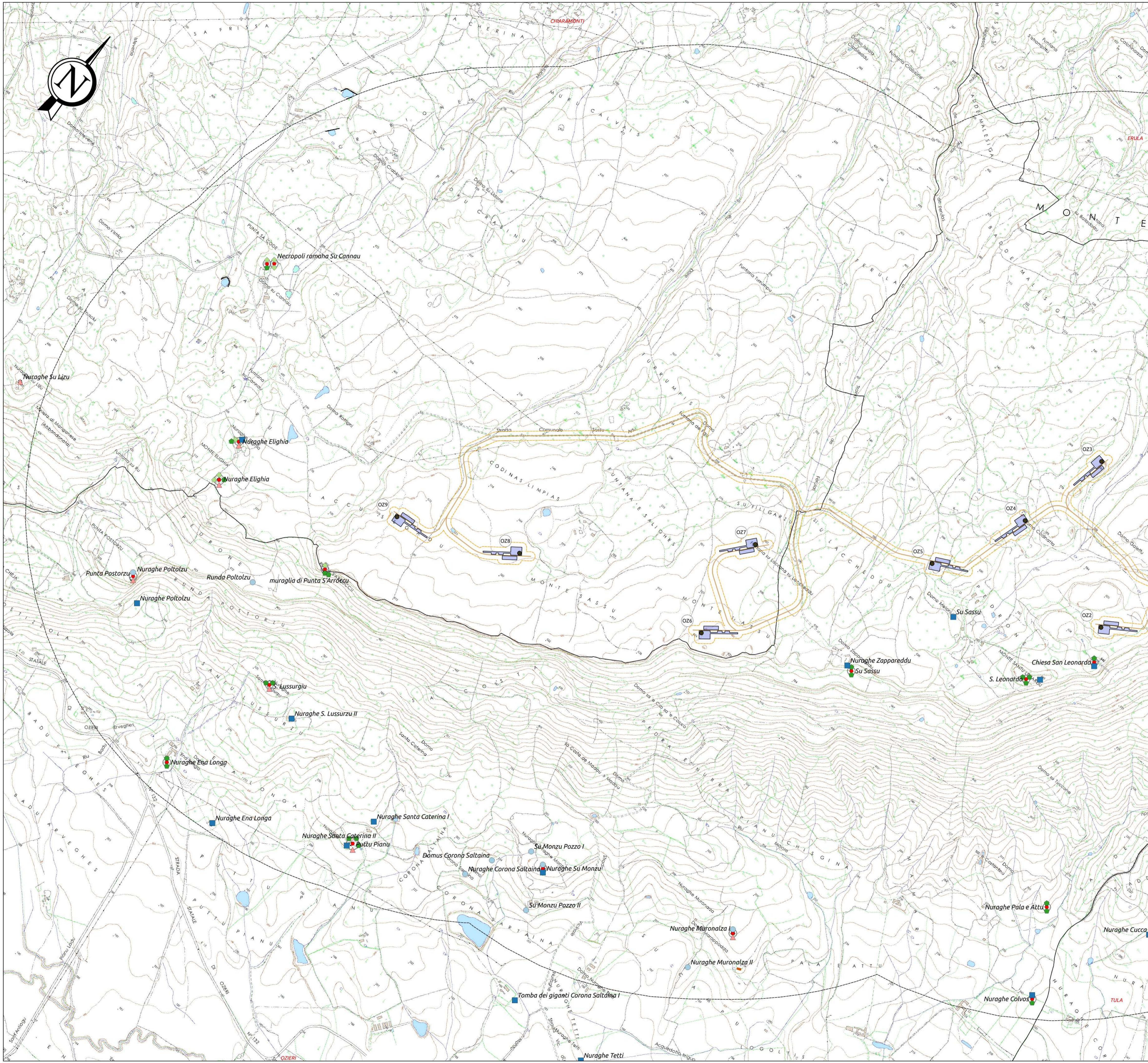
**SRIA**  
**STUDIO ROSSO**  
INGEGNERI ASSOCIATI  
VIA ROSSOLINO P.L.N. 11 - 10143 - TORINO  
VIA S. MAGGIANA N. 178 - 09122 - CAGLIARI  
TEL. +39 011 43 77 242  
studiorosso@legalmail.it  
info@srria.it  
www.srria.it

Dott. Archeologo  
**Gabriele Carenti**

CONSULENZA  
Consulenza studi archeologici: Dott. Archeologo **GABRIELE CARENTI**

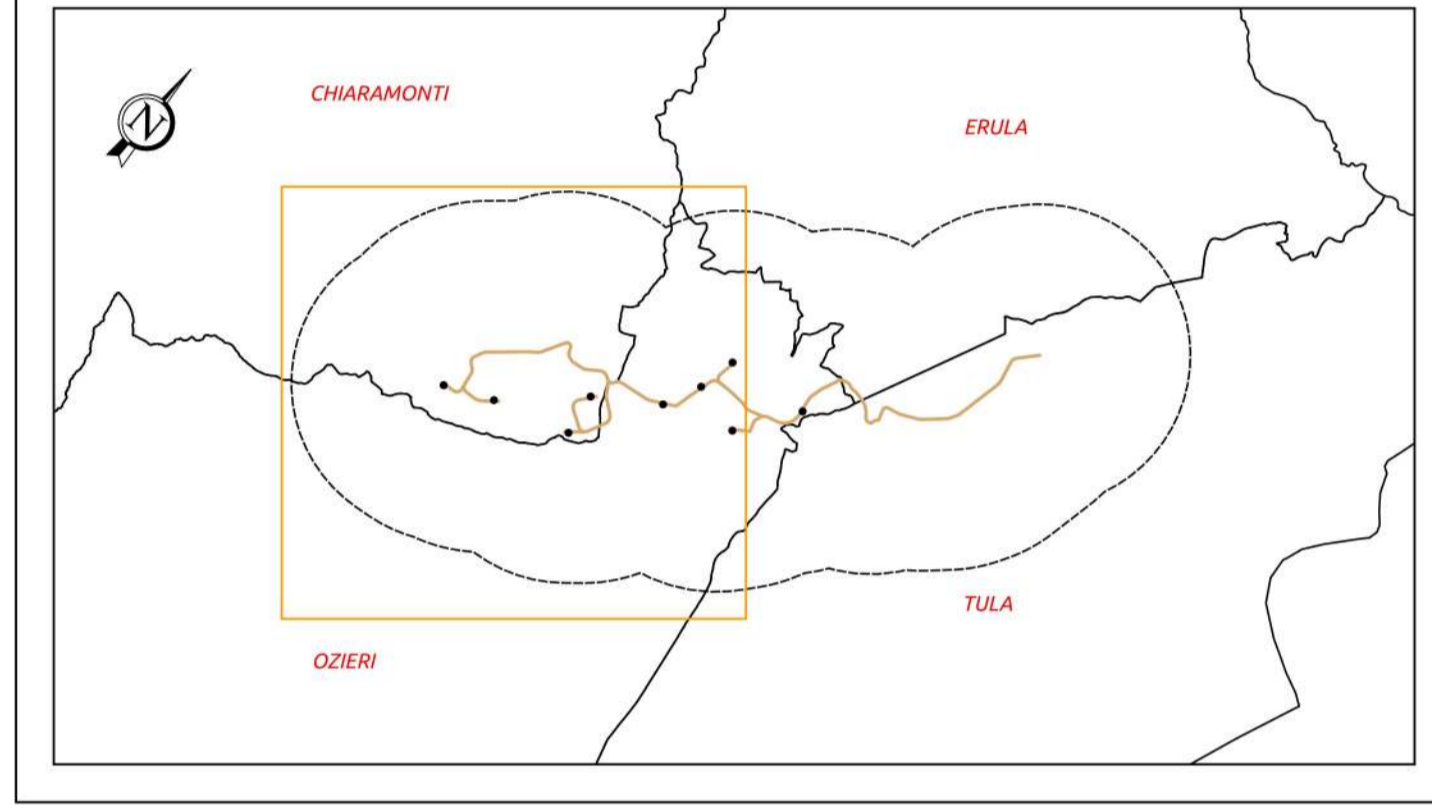
DESCRIZIONE	EMMISSIONE	REVISIONE	REDAZIONE
DATA	MAG/2020	DIC/2020	Dott. Archeologo <b>GABRIELE CARENTI</b>
COD. LAVORO	409SR20	409SR20	CONTROLLATO Dott. Pian. <b>GABRIELE RUBIU</b>
TIPOL. LAVORO	V	V	APPROVATO Ing. Roberto <b>SESENA</b>
SETTORE	S	S	
N. ATTIVITA'	02	02	
TIPOL. ELAB.	PL	PL	
ID ELABORATO	27-1	27-1	
VERSIONE	00	01	

Dritti riservati ex art. 257/c.c. - Riproduzione e consegna a terzi solo su specifica autorizzazione.



**Carta delle segnalazioni archeologiche da bibliografia**

- Tipologia di fonte**
- Archivio SABAP-SS
  - Bibliografia
  - ▲ Cartografia
  - PPR
  - ◆ PUC
  - Fondazione Aerogeneratori
  - Aree di cantiere
  - Tracciato cunicoli
  - Fascia di ricognizione
  - Fascia di 2 km
  - Limiti amministrativi



**Comuni di Ozieri e Chiamonti**  
Provincia di Sassari  
Regione Sardegna

**PARCO EOLICO "ISCHINDITTA"  
PROCEDURA AUTORIZZATIVA**

Integrazioni ai sensi della nota MIBACT DG-ABAP (prot. n. 34763 del 27/11/20)

**GRVDEP Energia S.r.l.**  
Corso Venezia 37 - 20121 Milano  
PEC: grvdepenergiasrl@legalmail.it  
C.F. e P.IVA 03857060929

**GR/alue**

**CARTA DELLE SEGNALAZIONI ARCHEOLOGICHE DA BIBLIOGRAFIA**

**STUDIO ROSSO  
INGEGNERI ASSOCIATI**  
VIA ROSSOLINO P.L.N. 11 - 10143 - TORINO  
VIA S. MAGGIANA N. 178 - 09122 - CAGLIARI  
TEL. +39 011 43 77 242  
studiorosso@legalmail.it  
info@sr.it  
www.sr.it

Dott. Archeologo  
**Gabriele Carenti**

CONSULENZA

Consulenza studi archeologici: Dott. Archeologo GABRIELE CARENTI

DESCRIZIONE	EMISSIONE	REVISIONE	REDDATO
DATA	MAG/2020	DIC/2020	Dott. Archeologo Gabriele CARENTI
COD. LAVORO	409SR20	409SR20	
TIPOL. LAVORO	V	V	CONTROLLATO
SETTORE	S	S	Dott. Pian. Gabriele RUBIU
N. ATTIVITA'	02	02	
TIPOL. ELAB.	PL	PL	
TIPOL. DOC.	T	T	APPROVATO
ID ELABORATO	27-2	27-2	Ing. Roberto SESENNA
VERSIONE	00	01	

Diritti riservati ex art. 257ff. C.C. - Riproduzione e consegna a terzi sono su specifica autorizzazione.