

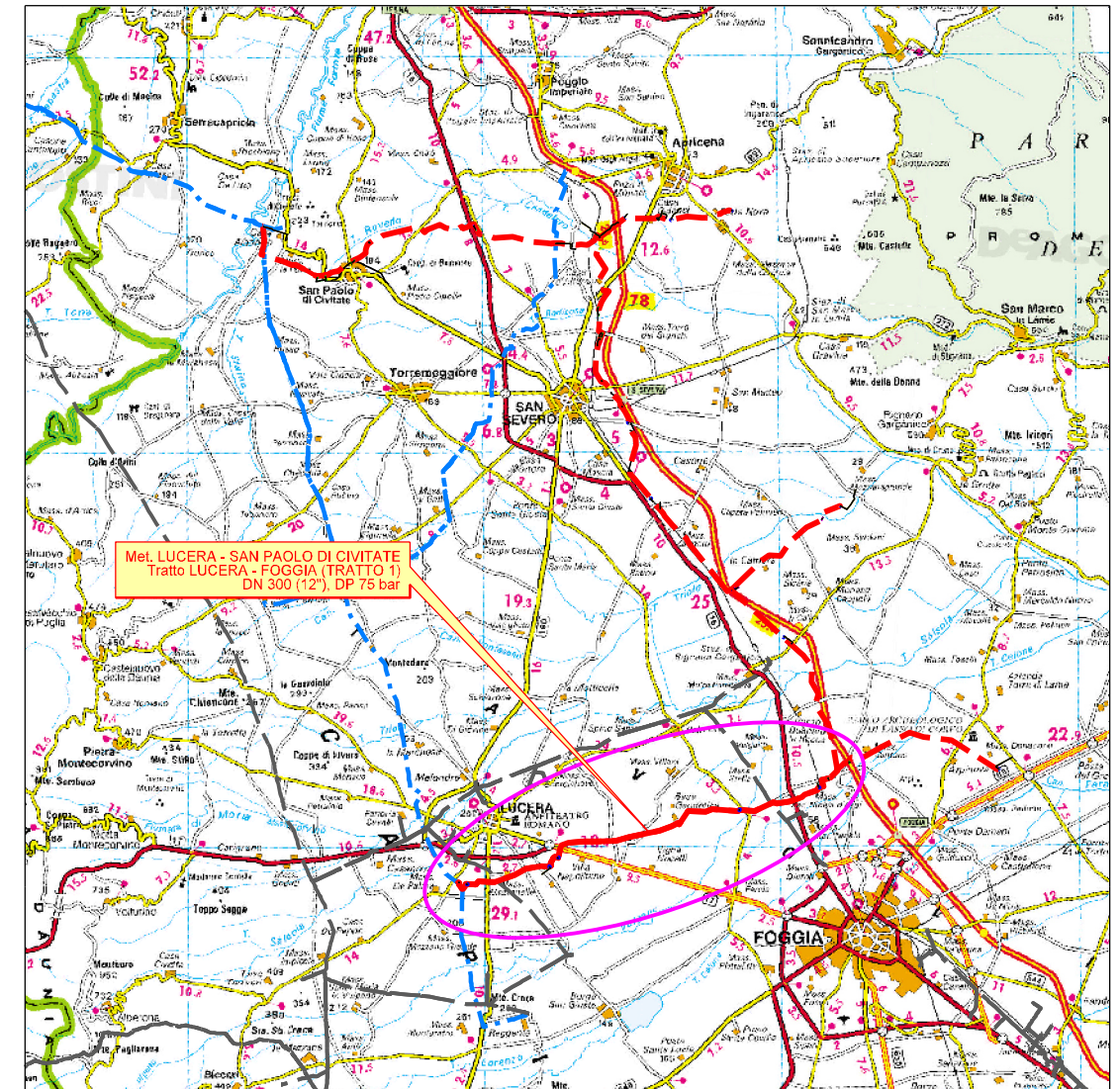
LEGENDA

SIMBOLOGIA CARTOGRAFICA

- Metanodotto in progetto
- Altro metanodotto in progetto
- Metanodotti SGI esistenti
- Altri Metanodotti esistenti
- Aree impianti stacco-terminale in progetto
- Aree impianti stacco-terminale SGI esistenti
- Limite sovrapposizione fogli
- T.O.C.
- Impianti di linea in progetto
- Strade di accesso provvisorio
- Strada di accesso all'impianto
- Adeguamento strade esistenti
- Piazzola di stoccaggio tubazioni
- Depositi temporanei

SIMBOLOGIA MECCANICA

- Punto di intercettazione di linea (P.I.L.)
- Punto di intercettazione di derivazione importante (P.I.D.I.)
- Stazione predisposta per lancio e ricevimento PIG
- Impianto di riduzione/regolazione della pressione



COROGRAFIA 1:350.000



Il presente disegno e' di proprieta' aziendale - La Societa' tutelera' i propri diritti a termine di legge.

Il presente disegno e' di proprieta' aziendale - La Societa' tutelera' i propri diritti a termine di legge.

Progressiva chilometrica	N.				
Comuni	COMUNE				
Province	PROVINCIA				
Impianti	TIPO - N. - PROG. TIPO - N. - PROG. in progetto su altro met. TIPO - N. - ESISTENTE				
Attraversamenti	TIPOLOGIA ATTRAVERSATA (SS n. #, corso d'acqua, ferrovia, ecc.)				
Strade - Piste - Piazzole	ACCESSO IMPIANTI ADEGUAMENTI STRADE STRADE PROVVISORIE DEPOSITI TEMPORANEI Dn N. PIAZ. Pn				
Opere di sostegno / cons.					
Opere di drenaggio					
Inerbimenti					
Ripristini vegetazione					
Salvaguardia olivi					

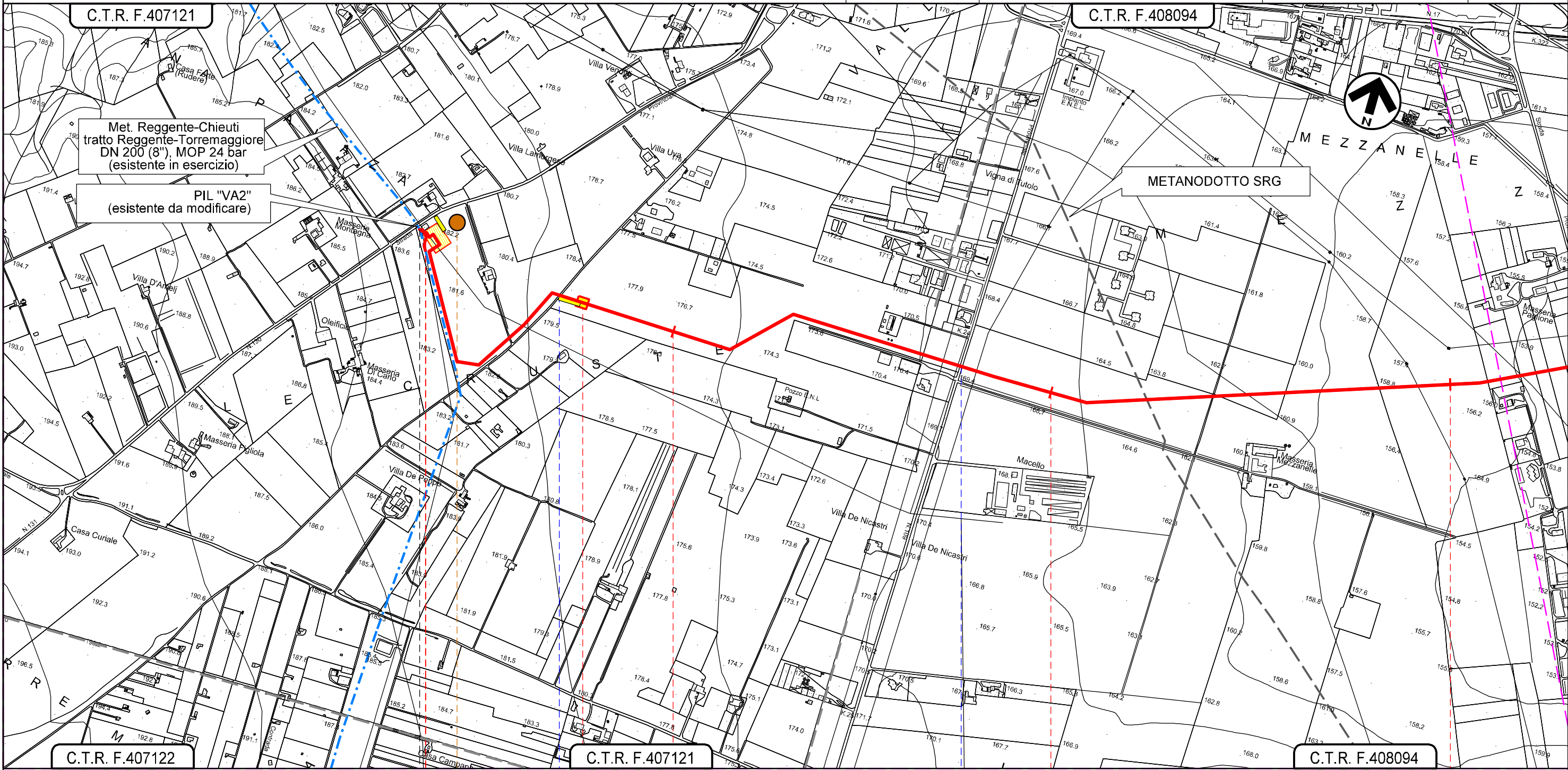
	0	15/03/2021	EMISSIONE PER ENTI	V.PELLICCIA	F.VITALI	A.SPADACINI	
REV.	DATA	DESCRIZIONE		ELABORATO	VERIFICATO	APPROVATO	
		SGI Società Gasdotti Italia S.p.A.		techfem Rif.TFM: 110009-1D-DT-D-5232		COMMESSA 5721	UNITA' 001
METANODOTTO LUCERA - SAN PAOLO DI CIVITATE Tratto LUCERA - FOGGIA (TRATTO 1) DN 300 (12"), DP 75 bar				DISEGNO PG-D-1032 REVISIONE 0			
OPERE DI MITIGAZIONE E RIPRISTINO				FG. 1 DI 7 SCALA 1:10.000			

METANODOTTO LUCERA - SAN PAOLO DI CIVITATE
 Tratto LUCERA - FOGGIA (TRATTO 1)
 DN 300 (12"), DP 75 bar

0	15/03/2021	EMISSIONE PER ENTI	V.PELLICCIA	F.VITALI	A.SPADACINI
REV.	DATA	DESCRIZIONE	ELABORATO	VERIFICATO	APPROVATO
PROGETTISTA			Dis.	001-PG-D-1032	
 			Comm.	5721	
Rif.TFM: 110009-1D-DT-D-5232			Scala 1:10.000		

Foglio
2
 di 7
 Scala
 1:10.000

OPERE DI MITIGAZIONE E RIPRISTINO



C.T.R. F.407121

C.T.R. F.408094

Met. Reggente-Chieuti
 tratto Reggente-Torremaggiore
 DN 200 (8"); MOP 24 bar
 (esistente in esercizio)

PIL "VA2"
 (esistente da modificare)

METANODOTTO SRG

C.T.R. F.407122

C.T.R. F.407121

C.T.R. F.408094

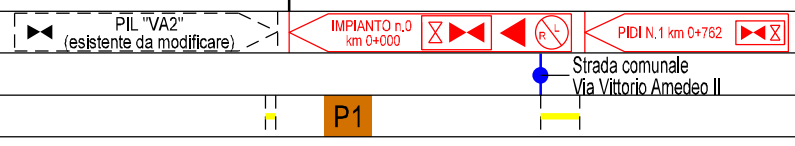
0+000

1

2

3

LUCERA
 FOGGIA



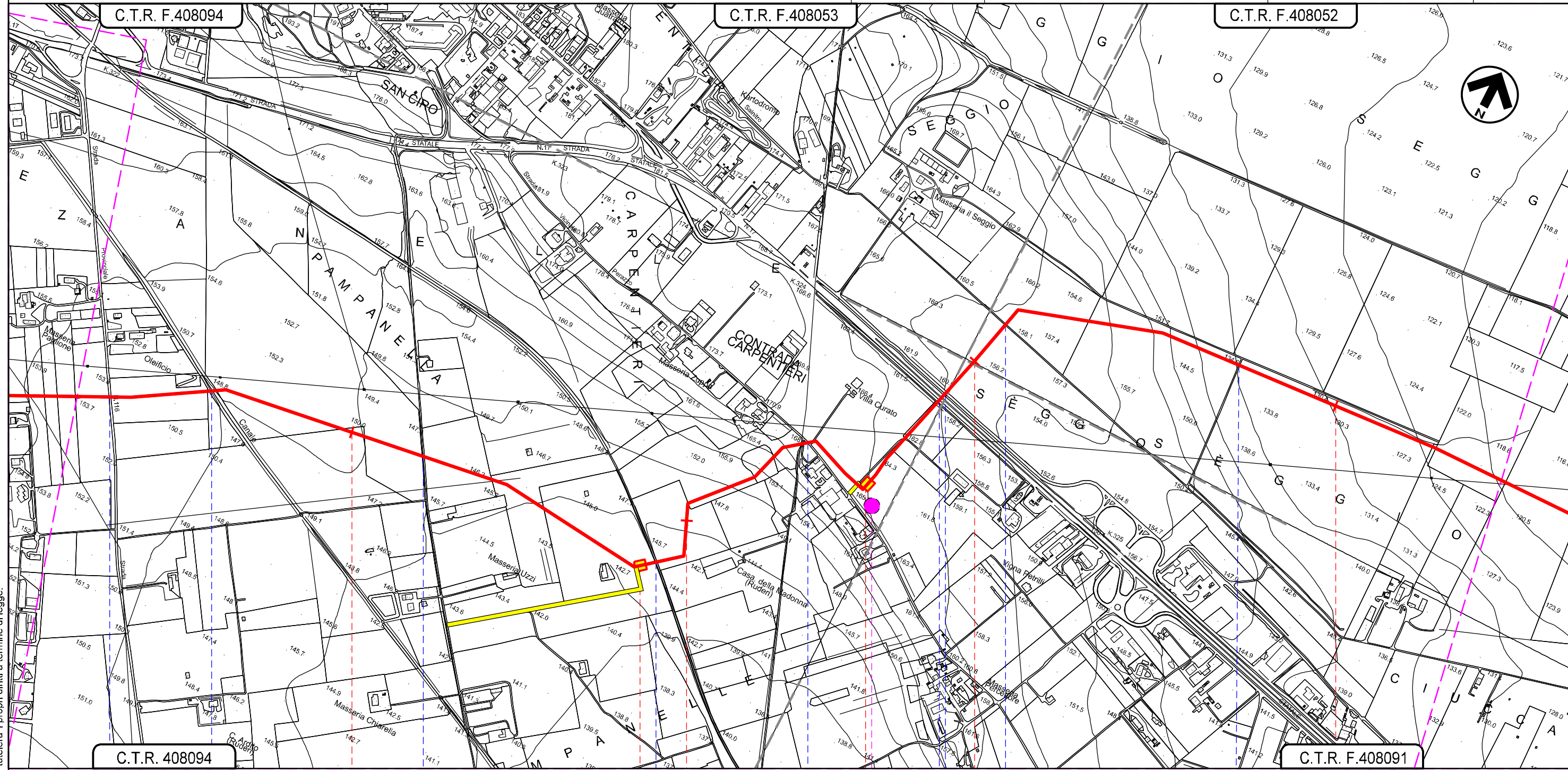
Il presente disegno e' di proprieta' aziendale - La Societa' tutelera' i propri diritti a termine di legge.

METANODOTTO LUCERA - SAN PAOLO DI CIVITATE
 Tratto LUCERA - FOGGIA (TRATTO 1)
 DN 300 (12"), DP 75 bar

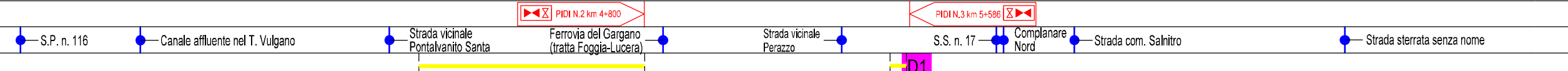
0	15/03/2021	EMISSIONE PER ENTI	V.PELLICCIA	F.VITALI	A.SPADACINI
REV.	DATA	DESCRIZIONE	ELABORATO	VERIFICATO	APPROVATO
PROGETTISTA			Dis.	001-PG-D-1032	
 			Comm.	5721	
Rif.TFM: 110009-1D-DT-D-5232			Scala: 1:10.000		

Foglio
3
 di 7
 Scala
 1:10.000

OPERE DI MITIGAZIONE E RIPRISTINO



LUCERA
 FOGGIA



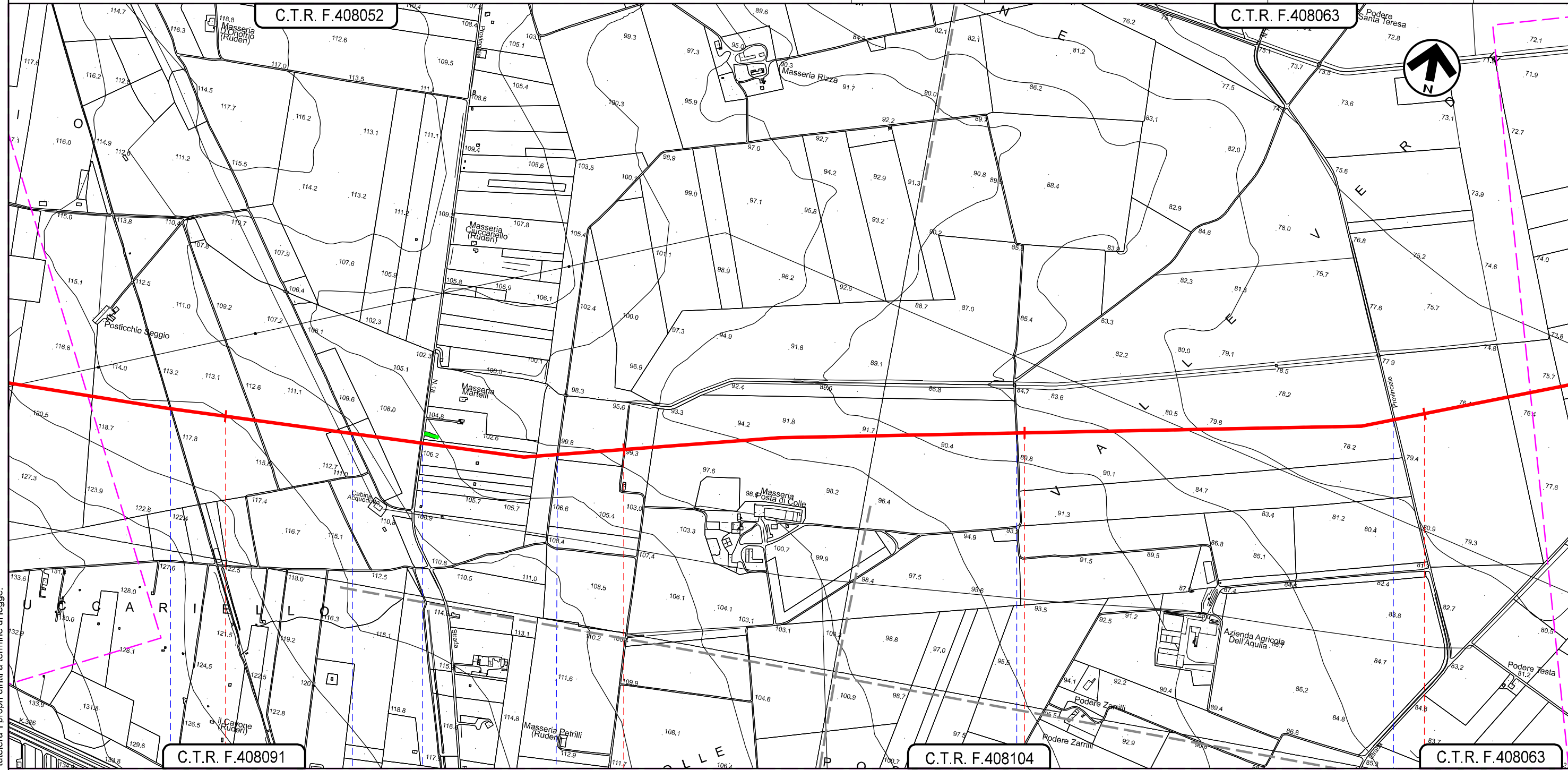
Il presente disegno e' di proprieta' aziendale - La Societa' tutelera' i propri diritti a termine di legge.

METANODOTTO LUCERA - SAN PAOLO DI CIVITATE
Tratto LUCERA - FOGGIA (TRATTO 1)
DN 300 (12"), DP 75 bar

0	15/03/2021	EMISSIONE PER ENTI	V.PELLICCIA	F.VITALI	A.SPADACINI
REV.	DATA	DESCRIZIONE	ELABORATO	VERIFICATO	APPROVATO
PROGETTISTA			Dis.	001-PG-D-1032	
 			Comm.	5721	
Rif.TFM: 110009-1D-DT-D-5232			Scala 1:10.000		

Foglio
4
di 7
Scala
1:10.000

OPERE DI MITIGAZIONE E RIPRISTINO





LUCERA
 FOGGIA

- Strada senza nome
- Strada senza nome (Regio Tratturo Celano Foggia)
- S.P. n. 18
- Strada senza nome
- Strada vicinale Posta del Colle
- S.P. n. 118

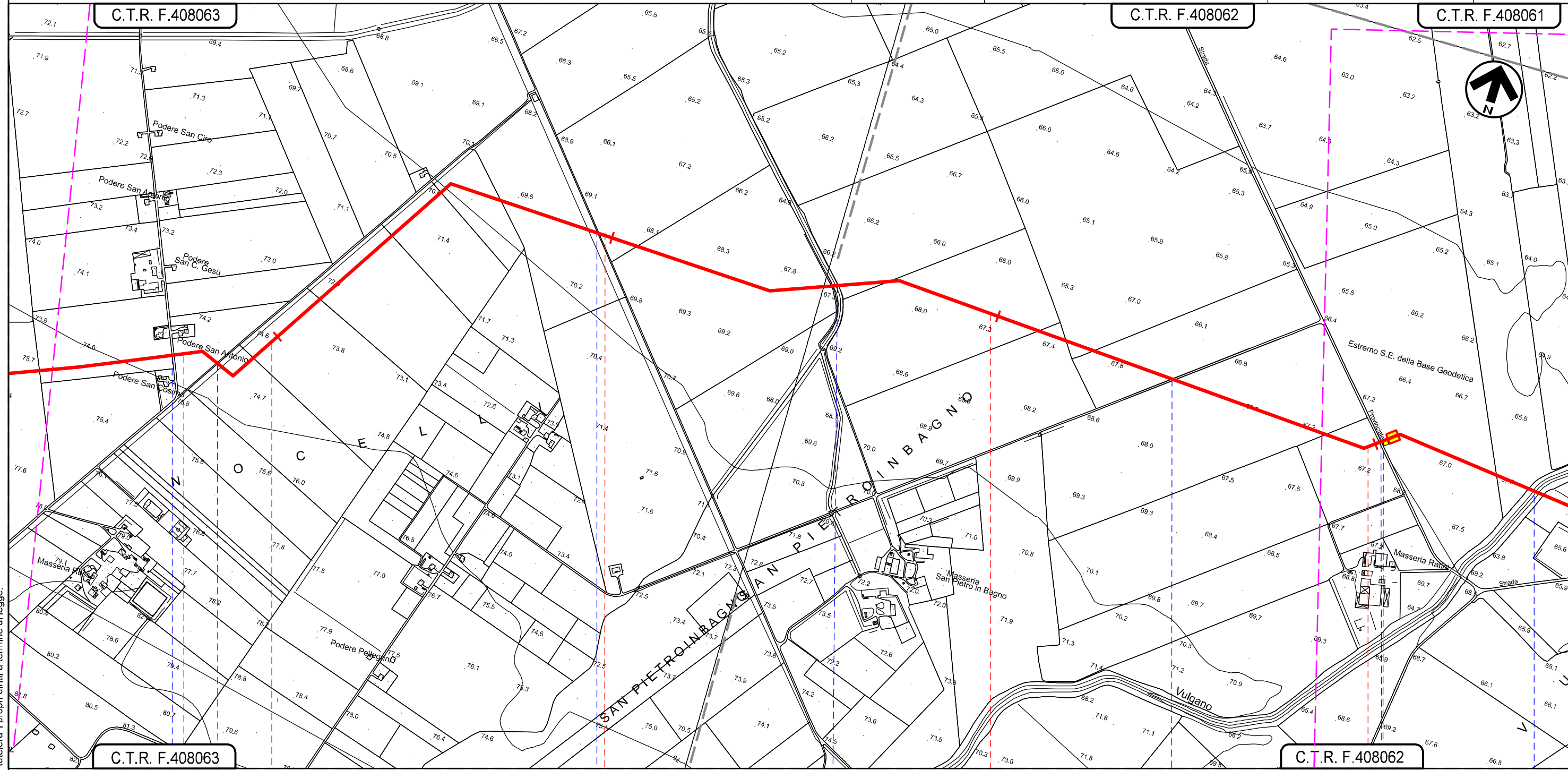
Il presente disegno e' di proprieta' aziendale - La Societa' tutelera' i propri diritti a termine di legge.

METANODOTTO LUCERA - SAN PAOLO DI CIVITATE
 Tratto LUCERA - FOGGIA (TRATTO 1)
 DN 300 (12"), DP 75 bar


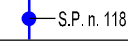
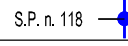
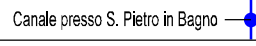
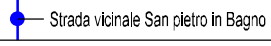
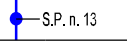
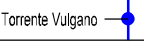

0	15/03/2021	EMISSIONE PER ENTI	V.PELLICCIA	F.VITALI	A.SPADACINI
REV.	DATA	DESCRIZIONE	ELABORATO	VERIFICATO	APPROVATO
PROGETTISTA			Dis. 001-PG-D-1032		
 			Comm. 5721		
Rif.TFM: 110009-1D-DT-D-5232			Scala 1:10.000		

Foglio
5
 di 7
 Foglio
 di 7
 Scala
 1:10.000

OPERE DI MITIGAZIONE E RIPRISTINO



Il presente disegno e' di proprieta' aziendale - La Societa' tutelera' i propri diritti a termine di legge.

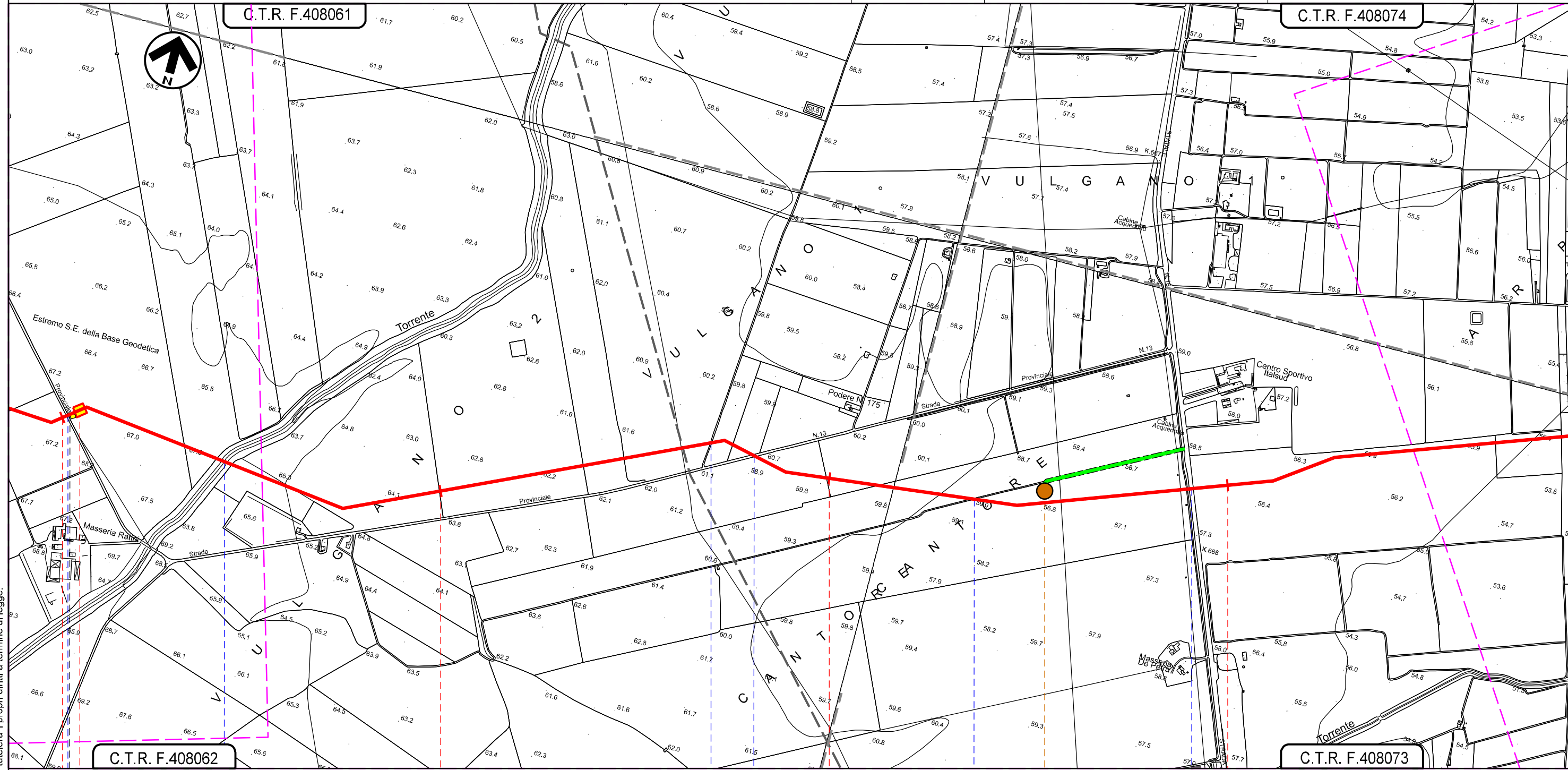
C.T.R. F.408063		12	13	14	15	C.T.R. F.408062
LUCERA			FOGGIA		FOGGIA	
 PIDI N.4 km 11+801	 S.P. n. 118	 S.P. n. 118	 Canale presso S. Pietro in Bagno	 Strada vicinale San pietro in Bagno	 S.P. n. 13	 Torrente Vulgano
						

METANODOTTO LUCERA - SAN PAOLO DI CIVITATE
Tratto LUCERA - FOGGIA (TRATTO 1)
DN 300 (12"), DP 75 bar

0	15/03/2021	EMISSIONE PER ENTI	V.PELLICCIA	F.VITALI	A.SPADACINI
REV.	DATA	DESCRIZIONE	ELABORATO	VERIFICATO	APPROVATO
PROGETTISTA			Dis. 001-PG-D-1032		
 			Comm. 5721		
Rif.TFM: 110009-1D-DT-D-5232			Scala 1:10.000		

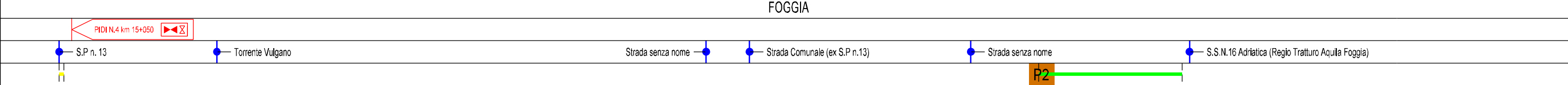
Foglio
6
di 7
Scala
1:10.000

OPERE DI MITIGAZIONE E RIPRISTINO



Il presente disegno e' di proprieta' aziendale - La Societa' tutelera' i propri diritti a termine di legge.

LUCERA 15 16 17 18 FOGGIA

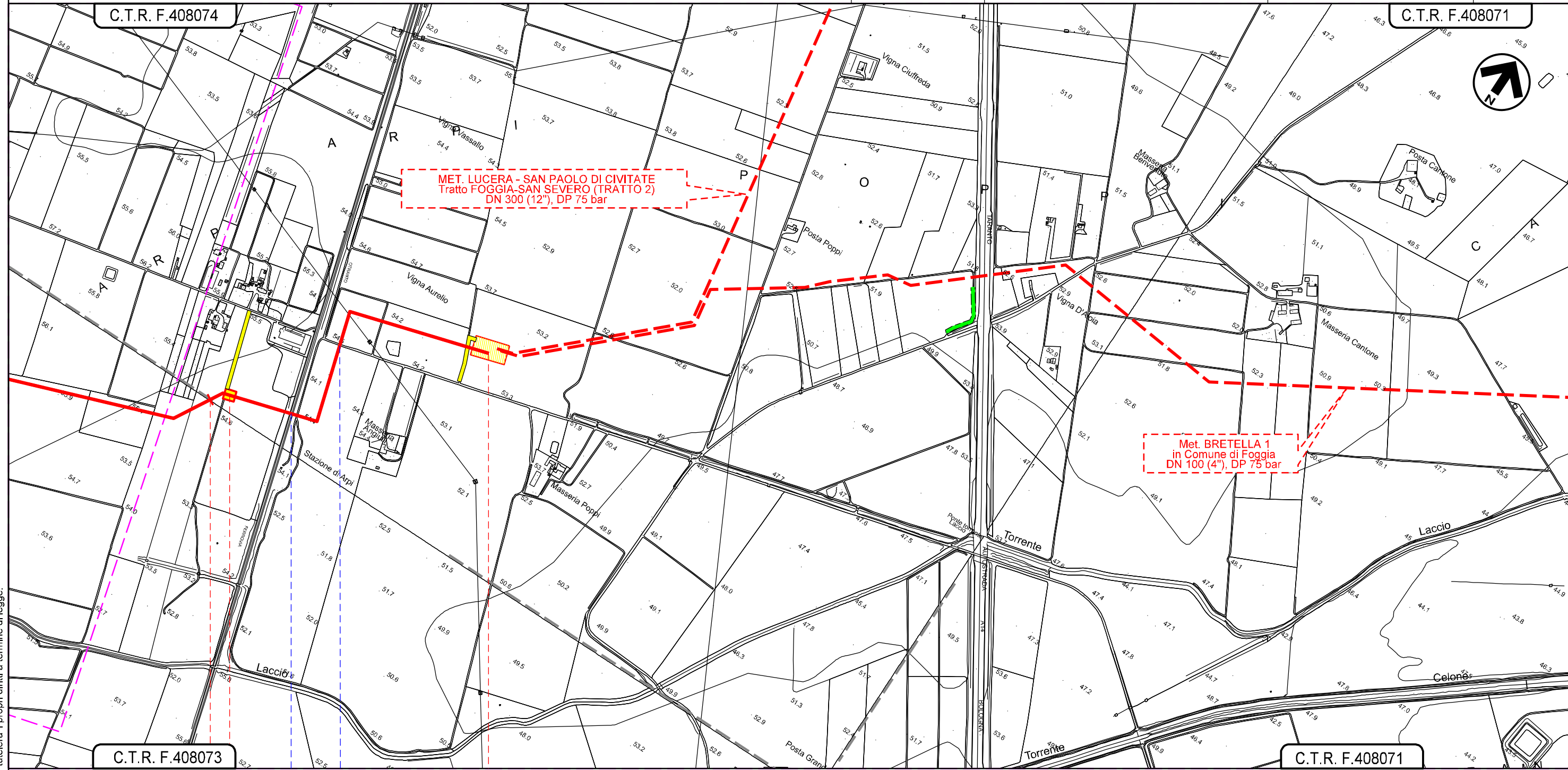


METANODOTTO LUCERA - SAN PAOLO DI CIVITATE
Tratto LUCERA - FOGGIA (TRATTO 1)
DN 300 (12"), DP 75 bar

0	15/03/2021	EMISSIONE PER ENTI	V.PELLICCIA	F.VITALI	A.SPADACINI
REV.	DATA	DESCRIZIONE	ELABORATO	VERIFICATO	APPROVATO
PROGETTISTA			Dis.	001-PG-D-1032	
 			Comm.	5721	
			Rif.TFM: 110009-1D-DT-D-5232		

Foglio
7
 di 7
 Scala
 1:10.000

OPERE DI MITIGAZIONE E RIPRISTINO



C.T.R. F.408074

C.T.R. F.408071

MET. LUCERA - SAN PAOLO DI CIVITATE
Tratto FOGGIA-SAN SEVERO (TRATTO 2)
DN 300 (12"), DP 75 bar

Met. BRETELLA 1
in Comune di Foggia
DN 100 (4"), DP 75 bar

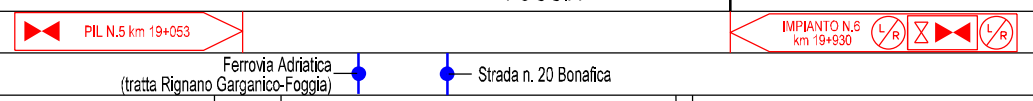
C.T.R. F.408073

C.T.R. F.408071

19

19+930

FOGGIA
 FOGGIA



Il presente disegno e' di proprieta' aziendale - La Societa' tutelera' i propri diritti a termine di legge.