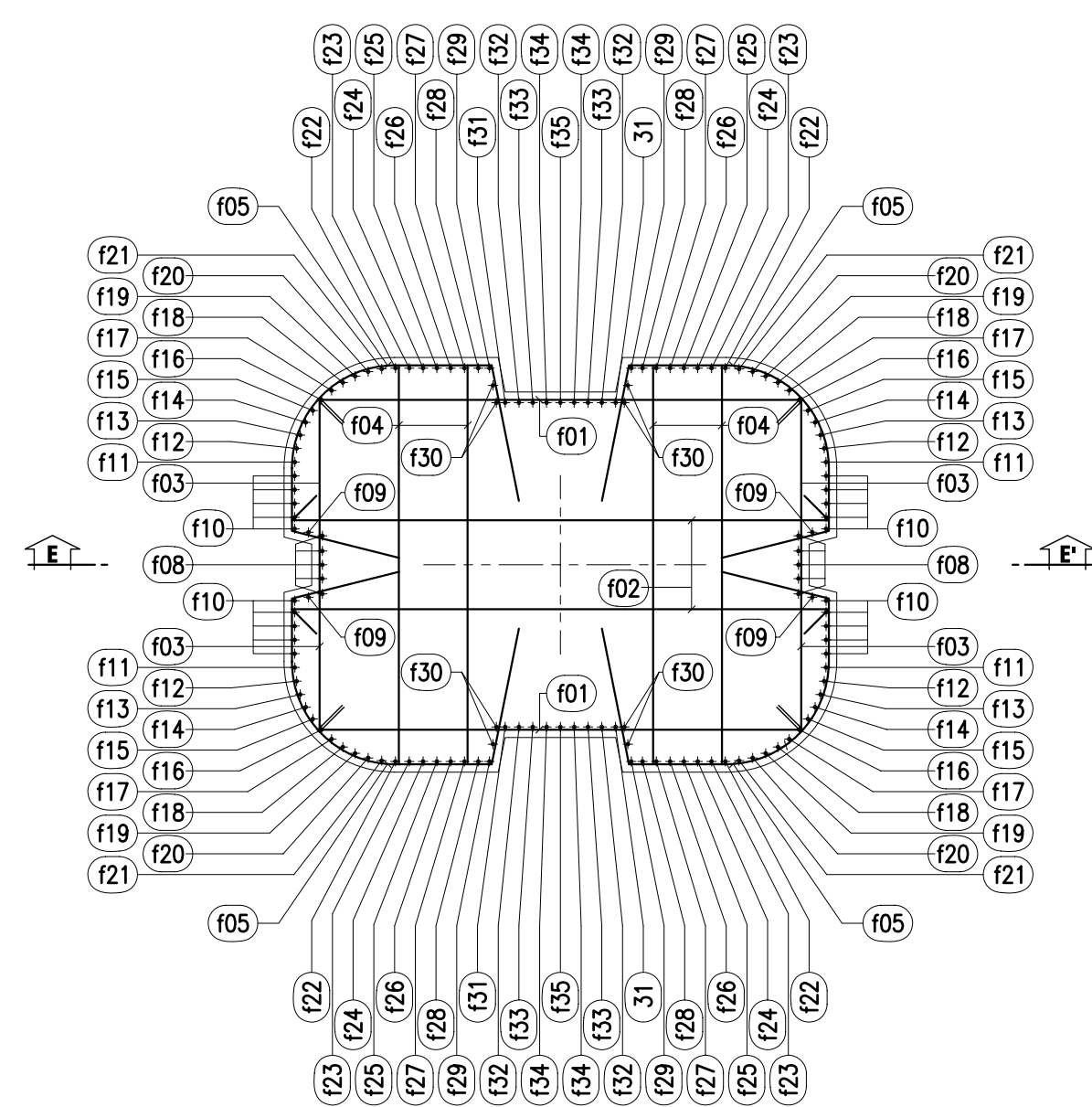
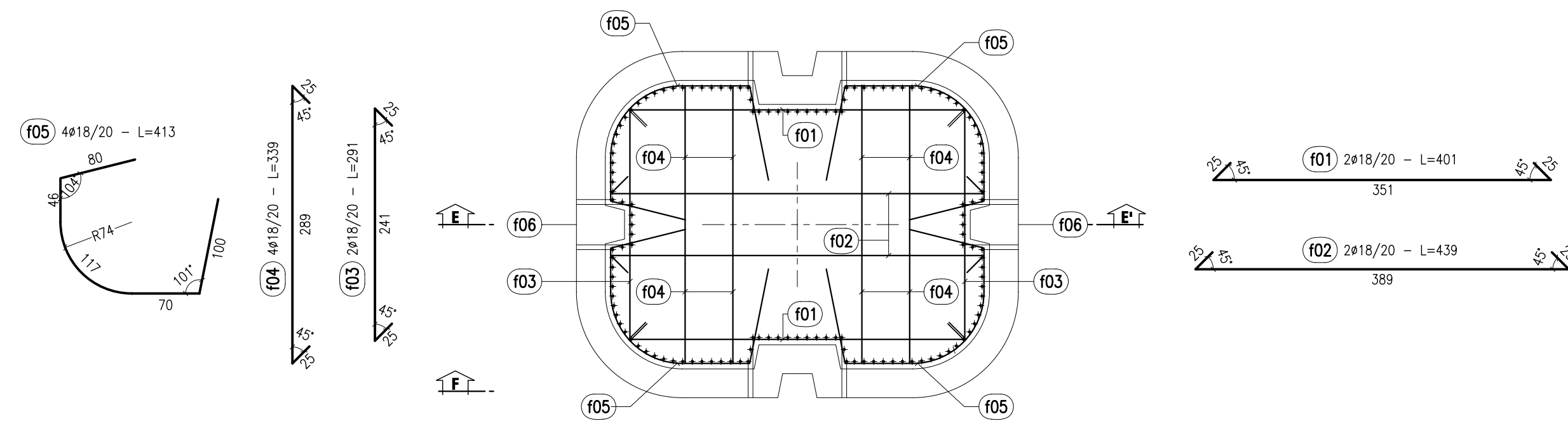


SEZIONE C-C' SCALA 1:50



SEZIONE A-A' SCALA 1:50



SEZIONE B-B' SCALA 1:50

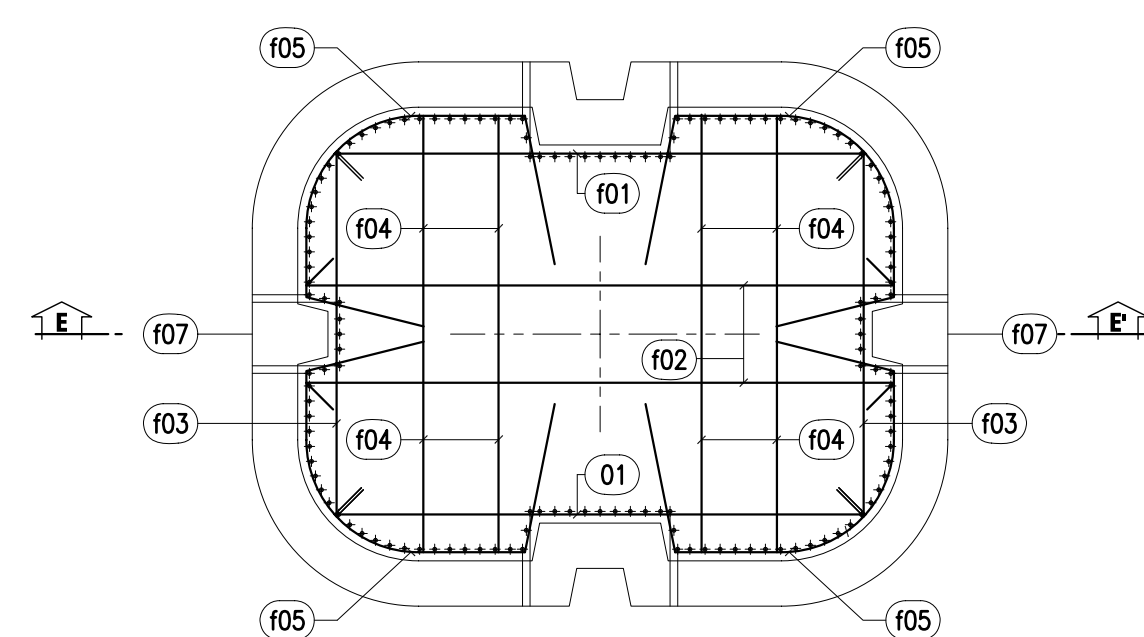


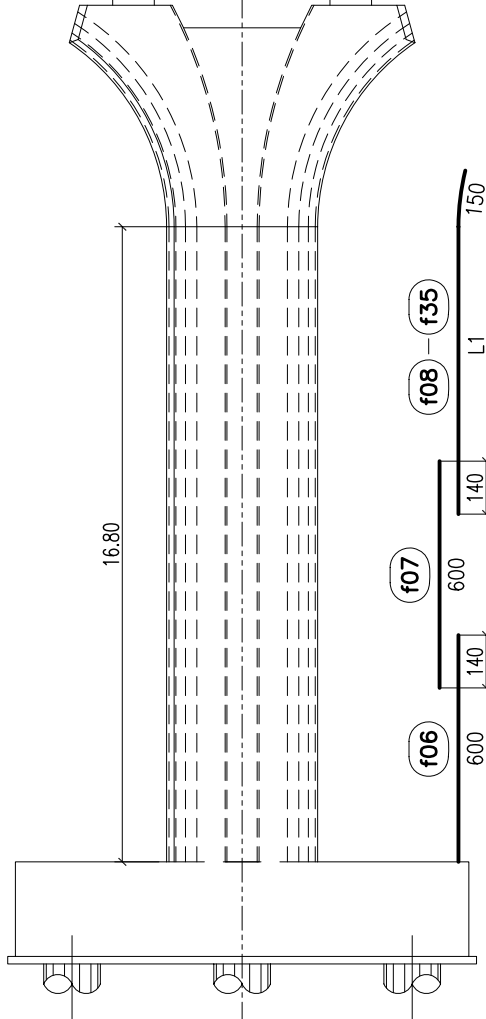
TABELLA FERRI LONGITUDINALI FUSTO PILE

PILE	Hfu [cm]	POSIZIONE		
		108	107	106
P01(Sx)	1680	n	1	136
		Ø [mm]	24	24
		L1 [cm]	760	640
P02(Sx)	1560	n	1	136
		Ø [mm]	22	22
		L1 [cm]	760	600
P01(Dx)	840	n	1	-
		Ø [mm]	18	-
		L1 [cm]	840	-
P02(Dx)	960	n	1	136
		Ø [mm]	20	20
		L1 [cm]	500	600

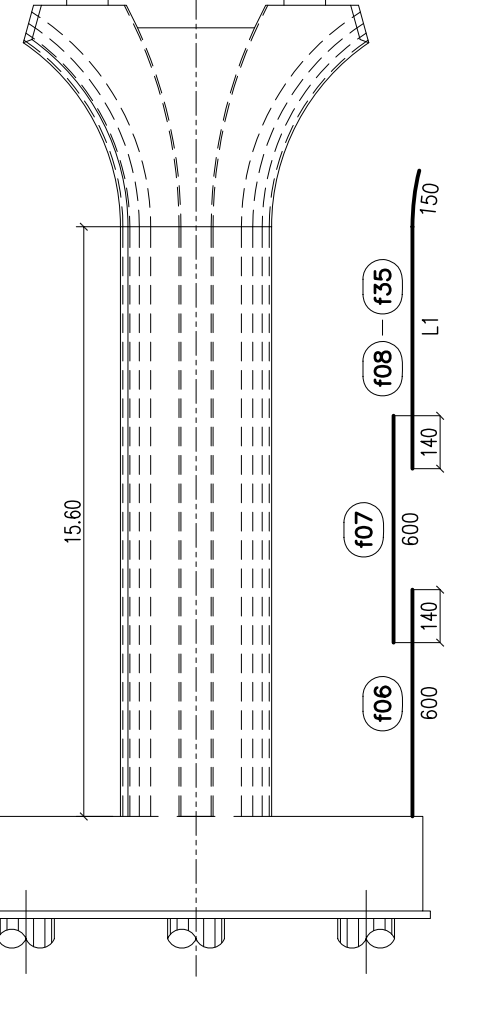
NOTA BENE:
Il numero, il diametro e la dimensione L1 dei ferri che vanno dalla posizione 109 alla 135 sono gli stessi di quelli della posizione 108 riportati in tabella.

SCHEMA DI MONTAGGIO FERRI LONGITUDINALI FUSTO PILE

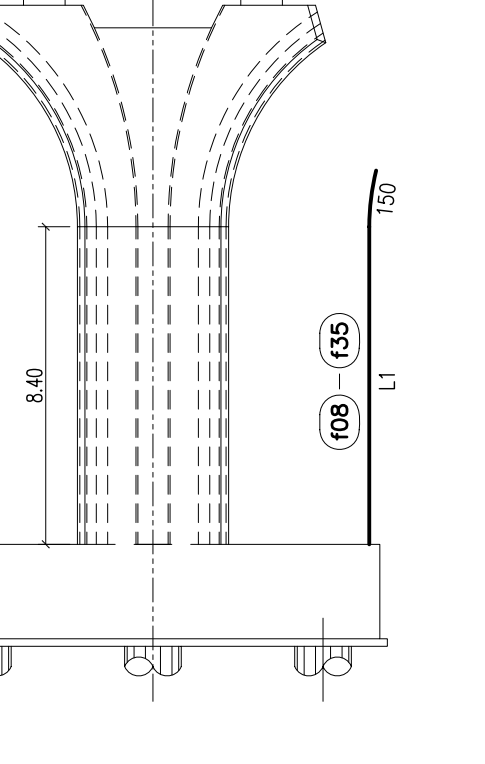
PILE P01 (Sx)



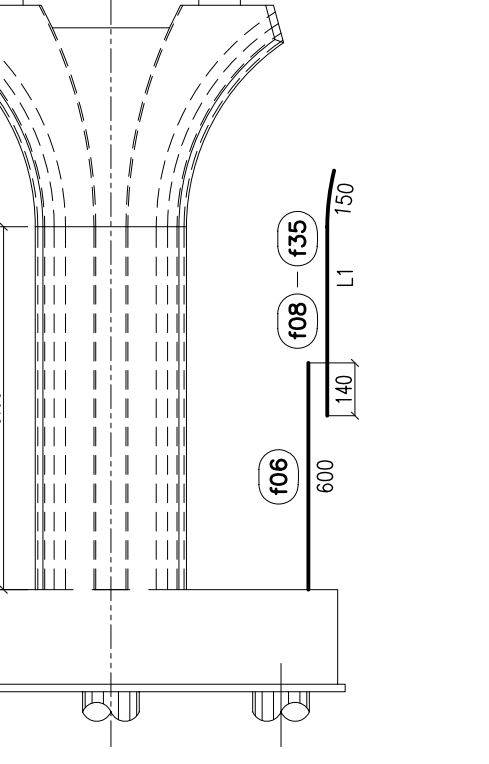
PILE P02 (Sx)



PILE P01 (Dx)



PILE P02 (Dx)



CONGLOMERATO CEMENTIZIO ORDINARIO				
Elemento Strutturale	Copri ferro minimo (cm)	Classi di resistenza (MPa)	Classi di esposizione	Classi di consistenza
CLS. DI PULIZIA E LIVELLAMENTO	-	C12/15	-	-
PALI	5,0	C25/30	XC2	S3 - S4
ZATTERE DI PILE E SPALLE	3,5	C28/35	XA1	S3 - S4
ELEVAZIONE SPALLE	3,5	C28/35	XF2	S3 - S4
ELEVAZIONE PILE E PULVINI	3,5	C28/35	XF2	S3 - S4
BAGGIOLI	3,0	C35/45	XF2	S4
SOLETTI IMPALCATO	3,0	C32/40	XC4	S4
CORDELI E MARCIAPEDI	3,0	C32/40	XF2	S4
FREDALLES	3,0	C32/40	XC4	S4
VELETTE	3,0	C32/40	XF4	S4

ARMATURE PER C.A.
ACCIAIO AD ADERENZA MIGLIORATA CONTROLLATO IN STABILIMENTO AVENTE LE SEGUENTI CARATTERISTICHE:
S45C
- fy/fyk ≤ 1,35
- (ft/fyk) medio ≥ 1,15
fy = Singolo valore tensione di snervamento
fyk = Valore caratteristico di riferimento
ft = Singolo valore tensione di rottura

CARPENTERIA METALLICA
TRAVI PRINCIPALI E TRASVERSALI
- ACCIAIO EN 10025-5 S355J2W+N (ex Fe510 "Corten") (Spessori fino a 40 mm)
- ACCIAIO EN 10025-5 S355K2W+N (ex Fe510 "Corten") (Spessori da 40 mm a 80 mm)
- ACCIAIO EN 10025-5 S355NLW+N (ex Fe510 "Corten") (Spessori maggiori di 80 mm)
CONTROVENTI (comprese le piastre di collegamento laterale)
- ACCIAIO EN 10025-5 S355J2W+N (ex Fe510 "Corten")
PILLOTTI
Tipo "Nelson" #22
Acciaio tipo S235J2+C450 secondo EN ISO 13918
BULLONI AD ALTA RESISTENZA
Bulloni ad Alta Resistenza per giunzioni ad attrito conformi alle specifiche contenute nel p.l. 11.3.4.6.2 del D.M. 14.01.2008:
- Viti cl. 10.9
- Dado classe 10
- Rondelle C 50
- I bulloni dovranno essere montati con una rosetta sotto la testa della vite e una rosetta sotto il dado;
- I bulloni dovranno essere contrassegnati con le indicazioni del produttore e la classe di resistenza;
- I bulloni disposti verticalmente avranno la testa della vite rivolta verso l'alto e il dado verso il basso
SALDATURE
- SALDATURE: procedimenti di saldatura omologati e qualificati secondo D.M. 14.01.2008.
- Tutte le giunzioni per l'unione dei concetti delle TRAVI PRINCIPALI saranno eseguite con saldature testa a testa o completa penetrazione di 1° classe
NOTE CARPENTERIA METALLICA
- LE TRAVI PRINCIPALI SARANNO INTERAMENTE SALDATE E SEGURANDO CON CONTINUA LAMINAZIONE DEL TRACCIATO STRADALE
- I TRASVERSALI INTERMEDI, DI PILA E DI SPALLA SARANNO COLLEGATI ALLE TRAVI PRINCIPALI CON GIUNZIONI SALDATE
- I GIUNTI DI SALDATURA ESEGUITI IN CANTIERE DOVRANNO ESSERE TRATTATI ESEGUENDO UNA PULIZIA DELLA SUPERFICIE PER RIMUOVERE EVENTUALI SCORIE DI SALDATURA E QUINDI APLICANDO IL CICLO DI VERNICATURA COMPLETO SOVRAPPONENDOSI ALLE MANI GIÀ ESEGUITE IN OFFICINA PER UNA LUNGHEZZA DI 3 CM CIRCA. LA QUARTA MANO DI VERNICE DOVRÀ ESSERE APPLICATA IN CANTIERE SOLAMENTE ALLA FINE DEL MONTAGGIO DELLE STRUTTURE ED ESEGUITA SOLAMENTE DOPO AVER COMPLETATO IL NECESSARIO CICLO DELLE PARTI DANNEGGIATE DURANTE LE OPERAZIONI DI MONTAGGIO.
- LE BULLONATURE DOVRANNO ESSERE SGROSSATE CON SOLVENTE COMPATIBILE CON LE VERNICI ADOTTATE, PRIMA DI ESSERE SOTTOPORTE ALLO STESSO CICLO DI VERNICATURA PREVISTO PER LE STRUTTURE PRINCIPALI.

NOTA BENE:
ultima posizione armatura fusto = 135



PA 12/09
CORRIDOIO PLURIMODALE TIRRENICO - NORD EUROPA
ITINERARIO AGRIGENTO - CALTANISSETTA - A19
S.S. N° 640 "DI PORTO EMPEDOCLE"
AMMODERNAMENTO E ADEGUAMENTO ALLA CAT. B DEL D.M. 5.11.2001
Dal km 44+000 allo svincolo con l'A19



OPERE D'ARTE MAGGIORI
VIADOTTI
Viadotto San Filippo Neri
Armatura pile carreggiata SX e DX - Fusto

Codice Unico Progetto (CUP): F91B0900070001
Codice Elaborato: PA12_09 - E 1 4 8 | V I 2 0 5 | V I 0 5 | C | B | B | 0 5 2 | B
Scala: 1:50-1:20

REV.	DATA	DESCRIZIONE	REDATTO	VERIFICATO	APPROVATO	AUTORIZZATO
A	Luglio 2011	Revisione a seguito di incongruenze con il Committente	T. FASOLO	F. NIRELLI	M. LETI	P. FAGLINI
B	Aprile 2011	EMMISSIONE	T. FASOLO	F. NIRELLI	M. LETI	P. FAGLINI

Progettista: **STY ITALIA S.p.A.** (Ing. Maurizio Aramini)
Consulente Specialistico: **STY ITALIA S.p.A.**
Geologo: **ING. MAURIZIO ARAMINI**
Costruttore per la sicurezza in fase di progetto: **ING. MAURIZIO ARAMINI**
Direttore dei lavori: **ING. MAURIZIO ARAMINI**