

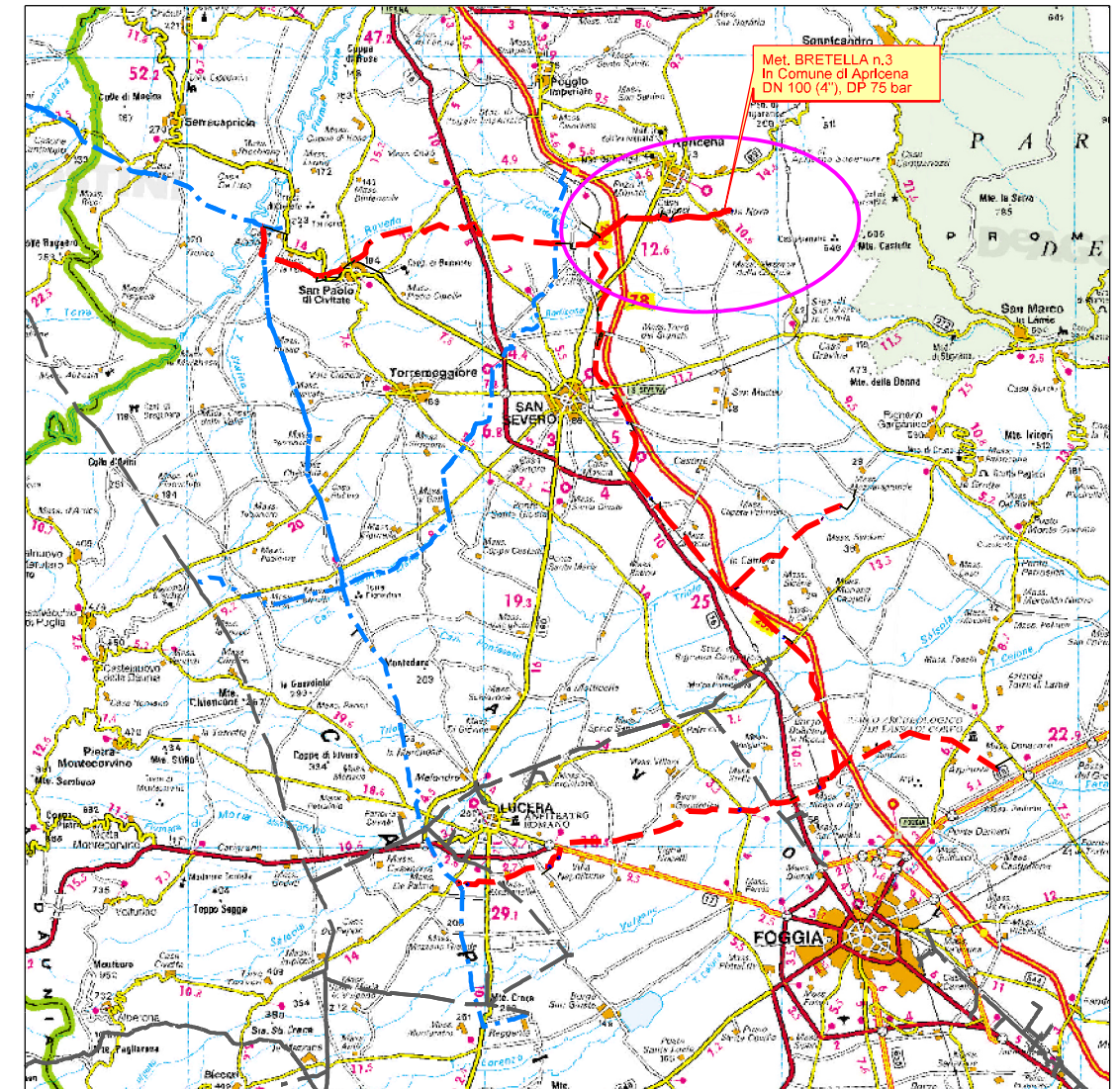
LEGENDA

SIMBOLOGIA CARTOGRAFICA

- Metanodotto in progetto
- Altro metanodotto in progetto
- Metanodotti SGI esistenti
- Altri Metanodotti esistenti
- Aree impianti stacco-terminale in progetto
- Aree impianti stacco-terminale SGI esistenti
- Limite sovrapposizione fogli
- T.O.C.
- Impianti di linea in progetto
- Strade di accesso provvisorio
- Strada di accesso all'impianto
- Adeguamento strade esistenti
- Piazzola di stoccaggio tubazioni
- Depositi temporanei

SIMBOLOGIA MECCANICA

- Punto di intercettazione di linea (P.I.L.)
- Punto di intercettazione di derivazione importante (P.I.D.I.)
- Punto di intercettazione con discaggio di allacciamento (P.I.D.A.)
- Stazione predisposta per lancio e ricevimento PIG
- Impianto di riduzione/regolazione della pressione



COROGRAFIA 1:350.000



Il presente disegno e' di proprieta' aziendale - La Societa' tutelera' i propri diritti a termine di legge.

Il presente disegno e' di proprieta' aziendale - La Societa' tutelera' i propri diritti a termine di legge.

Progressiva chilometrica	N.				
Comuni	COMUNE				
Province	PROVINCIA				
Impianti	TIPO - N. - PROG. TIPO - N. - PROG. in progetto su altro met. TIPO - N. - ESISTENTE				
Attraversamenti	TIPOLOGIA ATTRAVERSATA (SS n. #, corso d'acqua, ferrovia, ecc.)				
Strade - Piste - Piazzole	ACCESSO IMPIANTI ADEGUAMENTI STRADE STRADE PROVVISORIE DEPOSITI TEMPORANEI Dn N. Piazz. Pn				
Opere di sostegno / cons.					
Opere di drenaggio					
Inerbimenti					
Ripristini vegetazione					
Salvaguardia olivi					

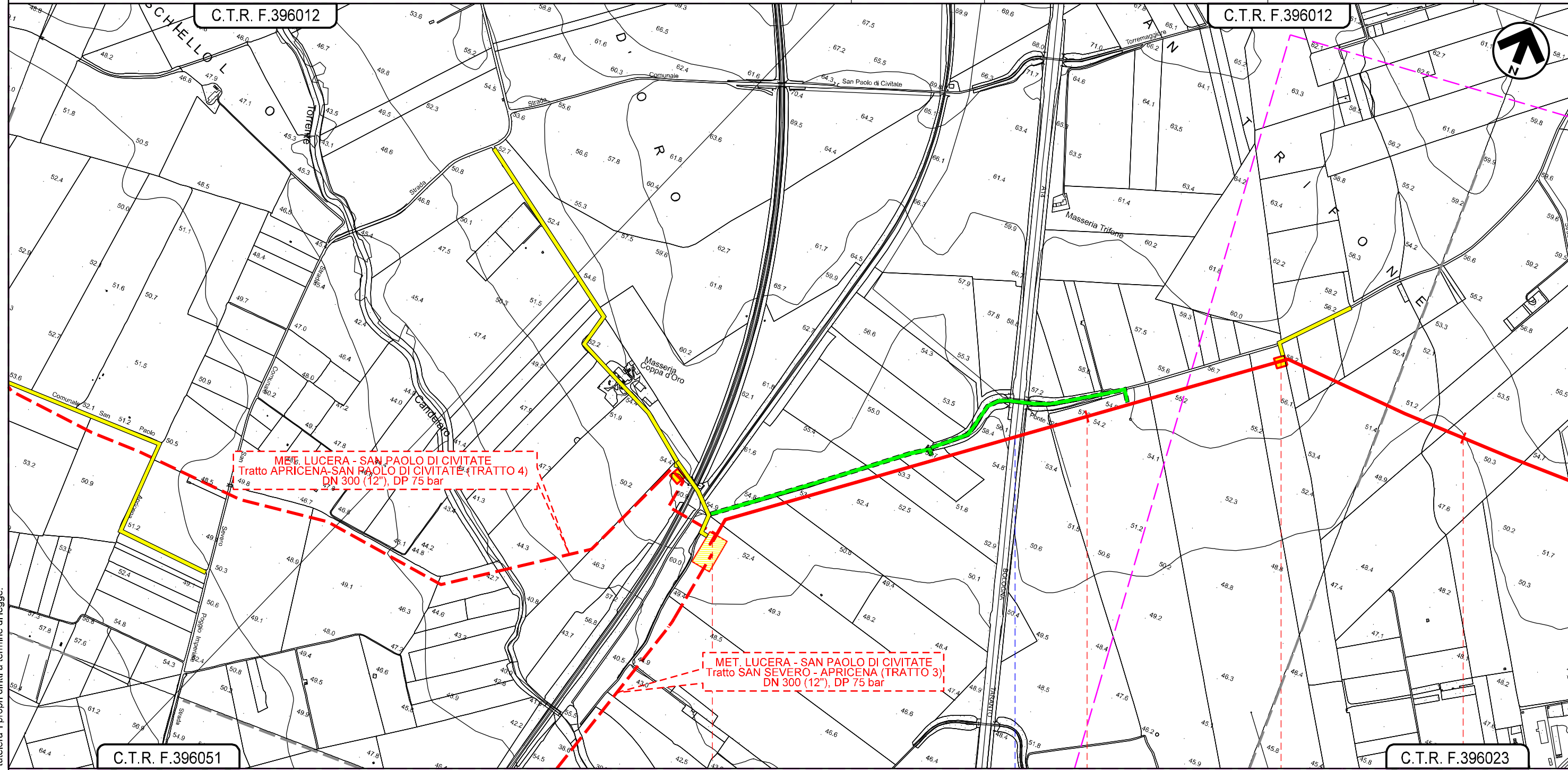
	0	15/03/2021	EMISSIONE PER ENTI	V.PELLICCIA	F.VITALI	A.SPADACINI
REV.	DATA	DESCRIZIONE		ELABORATO	VERIFICATO	APPROVATO
		PROGETTISTA Rif.TFM: 110009-7D-DT-D-5232		COMMESSA 5721	UNITA' 007	
Met. Bretella 3 in Comune di Apricena DN 100 (4"), DP 75 bar				DISEGNO PG-D-1032		
OPERE DI MITIGAZIONE E RIPRISTINO				REVISIONE .		
OPERE DI MITIGAZIONE E RIPRISTINO				FG. 1	DI 4	
OPERE DI MITIGAZIONE E RIPRISTINO				SCALA 1:10.000		

Met. BRETELLA 3
in Comune di Apricena
DN 100 (4"), DP 75 bar

0	15/03/2021	EMISSIONE PER ENTI	V.PELICCIA	F.VITALI	A.SPADACINI
REV.	DATA	DESCRIZIONE	ELABORATO	VERIFICATO	APPROVATO
PROGETTISTA			Dis.	007-PG-D-1032	
 			Comm.	5721	
			Rif.TFM: 110009-7D-DT-D-5232		

Foglio
2
di 4
Scala
1:10.000

OPERE DI MITIGAZIONE E RIPRISTINO



0+000

1

2

APRICENA
FOGGIA

IMPIANTO N.15 in prog. su met. Lucera-S. Paolo C. (TR. 3)

PIU' N.1 km 1+502

Autostrada A14

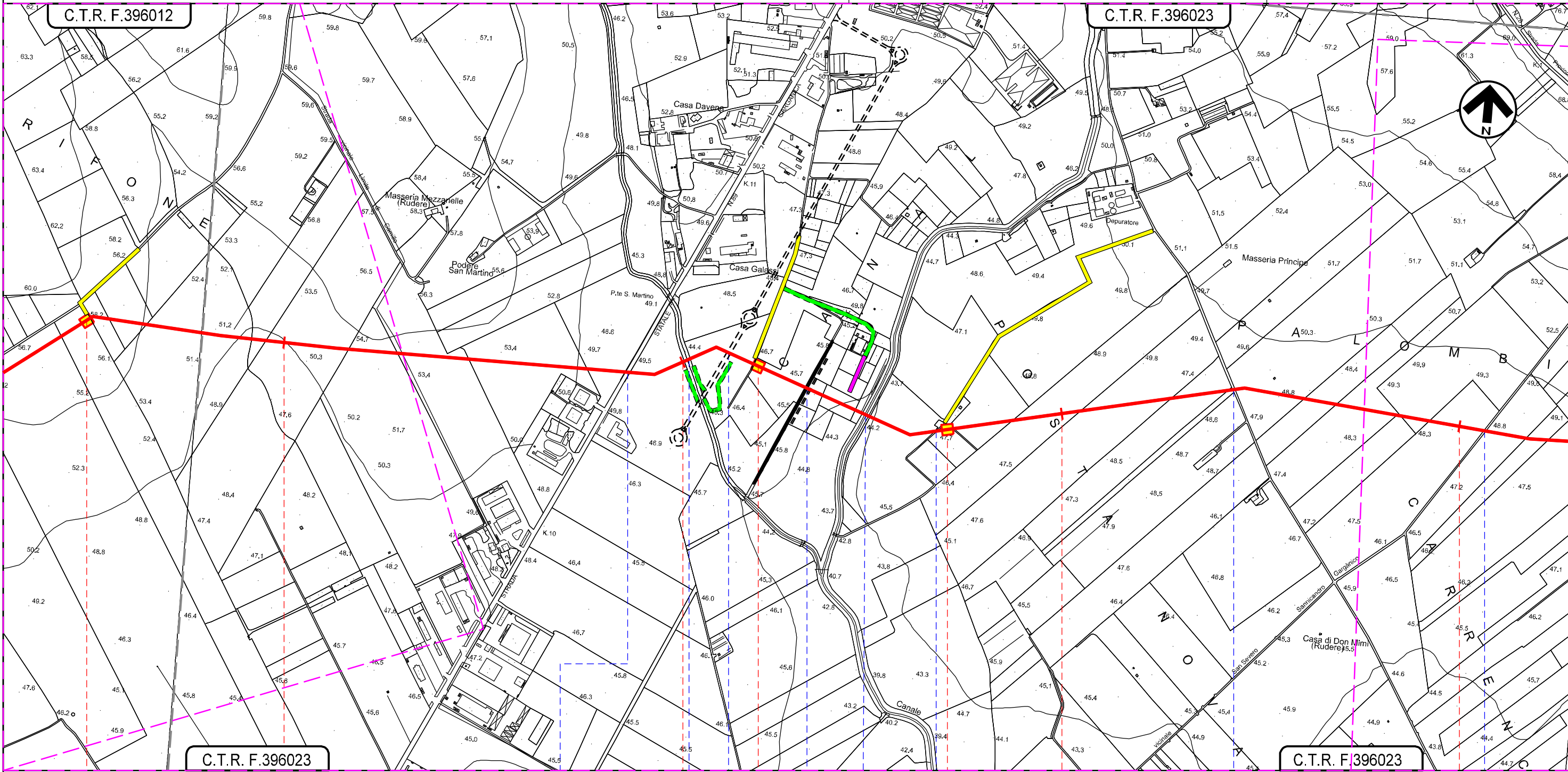
Il presente disegno e' di proprieta' aziendale - La Societa' tutelera' i propri diritti a termine di legge.

Met. BRETELLA 3
in Comune di Apricena
DN 100 (4"), DP 75 bar

0	15/03/2021	EMISSIONE PER ENTI	V.PELLICCIA	F.VITALI	A.SPADACINI
REV.	DATA	DESCRIZIONE	ELABORATO	VERIFICATO	APPROVATO
PROGETTISTA			Dis. 007-PG-D-1032		
 			Comm. 5721		
Rif.TFM: 110009-7D-DT-D-5232			Scala 1:10.000		

Foglio
3
di 4
Scala
1:10.000

OPERE DI MITIGAZIONE E RIPRISTINO



APRICENA
FOGGIA

PII N.1 km 1+502

PII N.2 km 3+205

PII N.3 km 3+713

- S.S. n. 89
- Torrente Santa Lucia (ex Canale S. Martino)
- Strada com. senza nome
- Ferrovia del Gargano (tratta S. Severo-Rodi G.)
- Canale S. Martino (dir.)
- Strada campestre
- Strada comunale Contrada Imperatore
- Strada vicinale San Severo Sannicandro Garganico

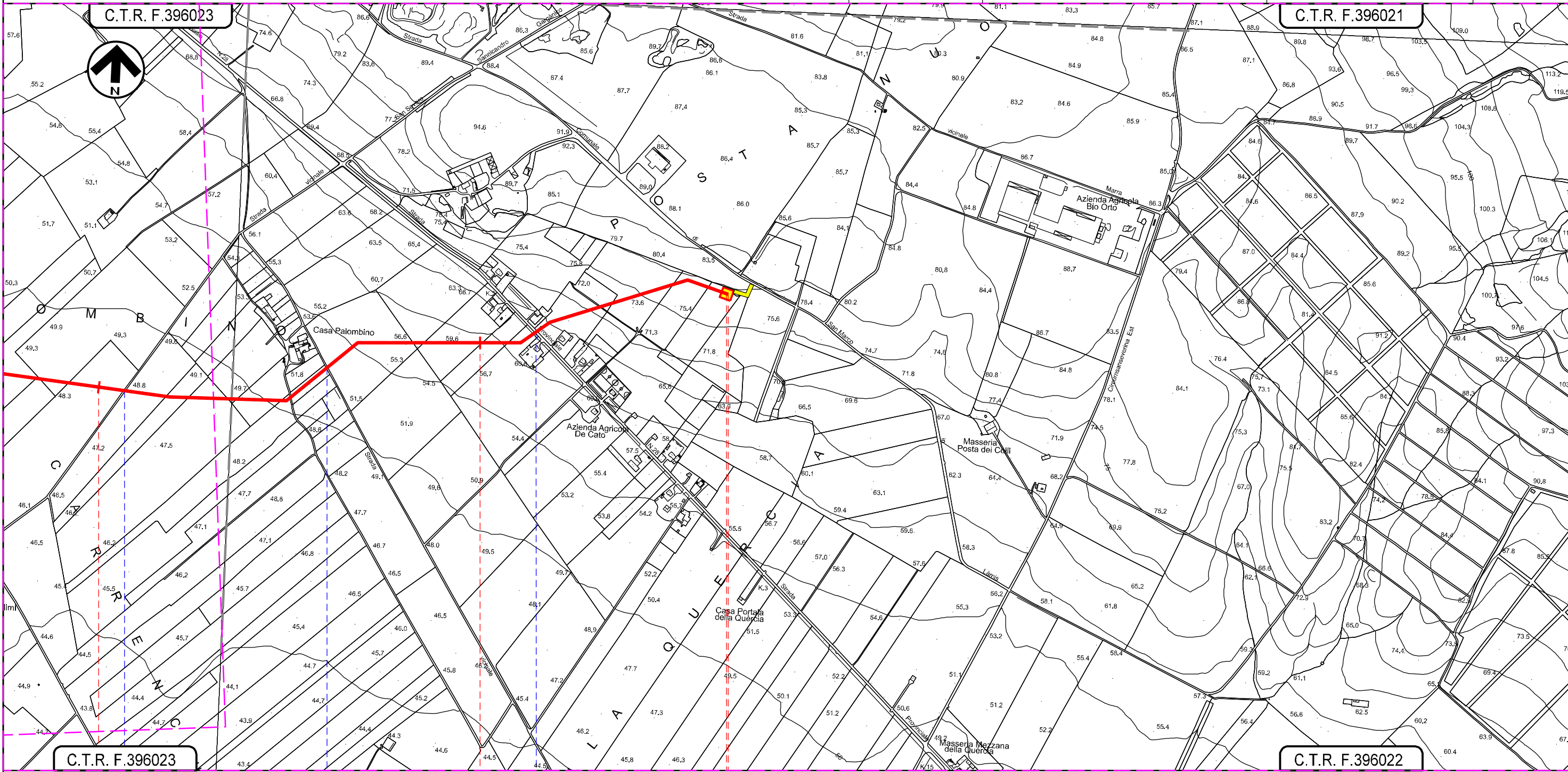
Il presente disegno e' di proprieta' aziendale - La Societa' tutelera' i propri diritti a termine di legge.

Met. BRETELLA 3
in Comune di Apricena
DN 100 (4"), DP 75 bar

0	15/03/2021	EMISSIONE PER ENTI	V.PELLICCIA	F.VITALI	A.SPADACINI
REV.	DATA	DESCRIZIONE	ELABORATO	VERIFICATO	APPROVATO
PROGETTISTA			Dis. 007-PG-D-1032		
S.G.I. Società Gasdotti Italia S.p.A.			Comm. 5721		
techfem			Rif.TFM: 110009-7D-DT-D-5232		
			Scala 1:10.000		

Foglio
4
di 4
Scala
1:10.000

OPERE DI MITIGAZIONE E RIPRISTINO



Il presente disegno e' di proprieta' aziendale - La Societa' tutelera' i propri diritti a termine di legge.

5	6	6+658
APRICENA FOGGIA		
Strada comunale San Severo Sannicandro Garganica	Strada vicinale Palombino	S.P. n. 28