

LEGENDA

SIMBOLOGIA CARTOGRAFICA

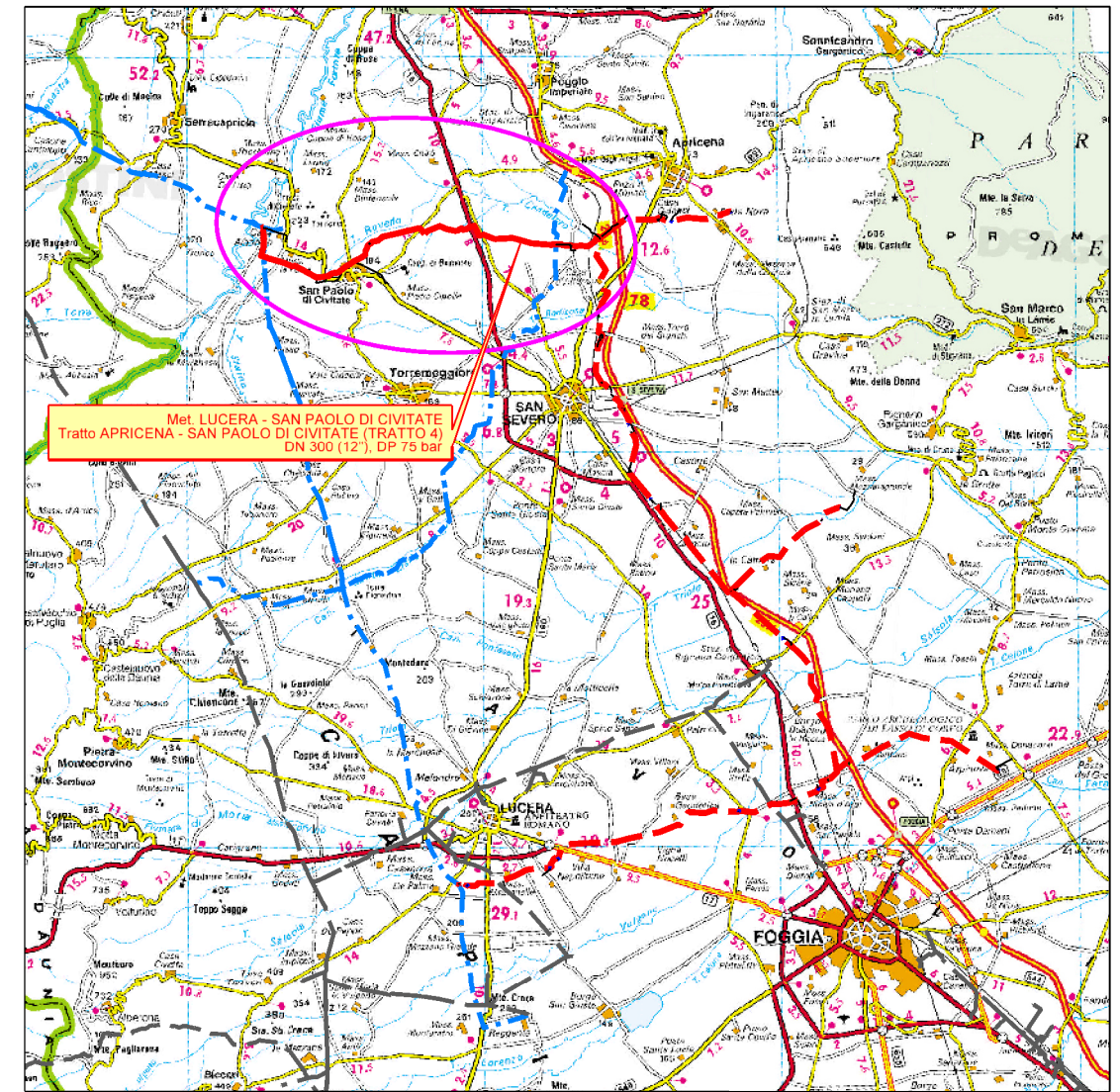
- Metanodotto in progetto
- Altro metanodotto in progetto
- Metanodotti SGI esistenti
- Altri Metanodotti esistenti
- Aree impianti stacco-terminale in progetto
- Aree impianti stacco-terminale SGI esistenti
- Limite sovrapposizione fogli
- T.O.C.
- Impianti di linea in progetto
- Strade di accesso provvisorio
- Strada di accesso all'impianto
- Adeguamento strade esistenti
- Piazzola di stoccaggio tubazioni
- Depositi temporanei
- Viabilità in progetto

SIMBOLOGIA MECCANICA

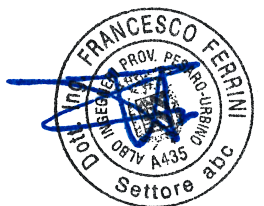
- Punto di intercettazione di linea (P.I.L.)
- Punto di intercettazione di derivazione importante (P.I.D.I.)
- Punto di intercettazione con discaggio di allacciamento (P.I.D.A.)
- Stazione predisposta per lancio e ricevimento PIG

SIMBOLOGIA TECNICA

- Arbusteti riferiti all'associazione *Cyclamino hederifolii-Quercus virgilianae* Sigmatum
- Vegetazione a dominanza di salice bianco (*Salix alba*) e pioppi (*Populus* spp.), riferibile al *Salicion albae* e al *Populion albae*
- Oliveti
- Vigneti
- Frutteti
- Centri residenziali e produttivi costituiti da centri urbani, zone residenziali, industriali e commerciali, aree estrattive, insediamenti zootecnici e complessi agroindustriali, rete energetica, parchi, ecc.



COROGRAFIA 1:350.000



Il presente disegno è di proprietà aziendale - La Società 'tutelera' i propri diritti a termine di legge.

Il presente disegno è di proprietà aziendale - La Società 'tutelera' i propri diritti a termine di legge.

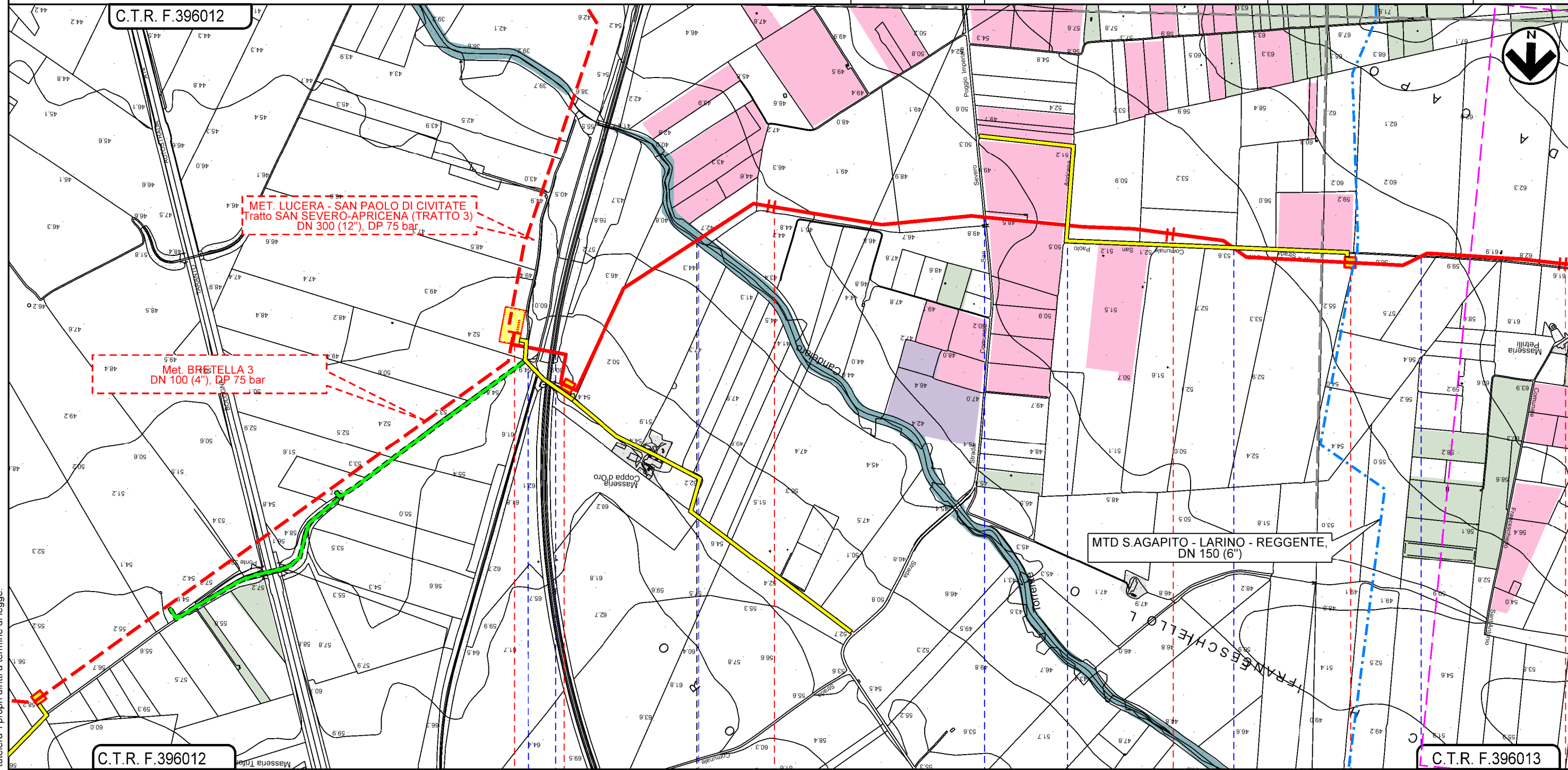
| | | | | | | | |
|---|------------|--------------------------------|--|------------------------------|-------------------|------------------|---------------|
| | | | | | | | |
| 0 | 15/03/2021 | EMISSIONE PER ENTI | | | L.FALCETELLI | F.VITALI | A.SPADACINI |
| REV. | DATA | DESCRIZIONE | | | ELABORATO | VERIFICATO | APPROVATO |
| | | Società Gasdotti Italia S.p.A. | | Rif.FTM: 110009-4D-DT-D-5226 | | COMMESSA 5721 | UNITA' 004 |
| METANODOTTO LUCERA - SAN PAOLO DI CIVITATE Tratto APRICENA - SAN PAOLO DI CIVITATE (TRATTO 4) DN 300 (12"), DP 75 bar | | | | | DISEGNO PG-D-1026 | | |
| | | | | | REVISIONE 0 | | |
| CARTA DELLA VEGETAZIONE | | | | | FG. 1 DI 7 | | |
| | | | | | SCALA 1:10.000 | | |

METANODOTTO LUCERA - SAN PAOLO DI CIVITATE
 Tratto APRICENA - SAN PAOLO DI CIVITATE (TRATTO 4)
 DN 300 (12"), DP 75 bar

| | | | | | |
|--------------------------------------|------------|--------------------|------------------------------|------------|-------------|
| 0 | 15/03/2021 | EMISSIONE PER ENTI | L.FALCETELLI | F.VITALI | A.SPADACINI |
| REV. | DATA | DESCRIZIONE | ELABORATO | VERIFICATO | APPROVATO |
| PROGETTISTA | | | Dis. 004-PG-D-1026 | | |
| S.G.I. Società Gasdoti Italia S.p.A. | | | Comm. 5721 | | |
| techfem | | | Rif.TFM: 110009-4D-DT-D-5226 | | |
| | | | Scala 1:10.000 | | |

Foglio
2
 di 7
 Foglio
 2
 di 7
 Scala
 1:10.000

CARTA DELLA VEGETAZIONE

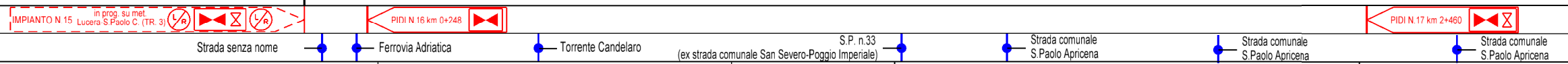


0+000

APRICENA

SAN SEVERO

FOGGIA



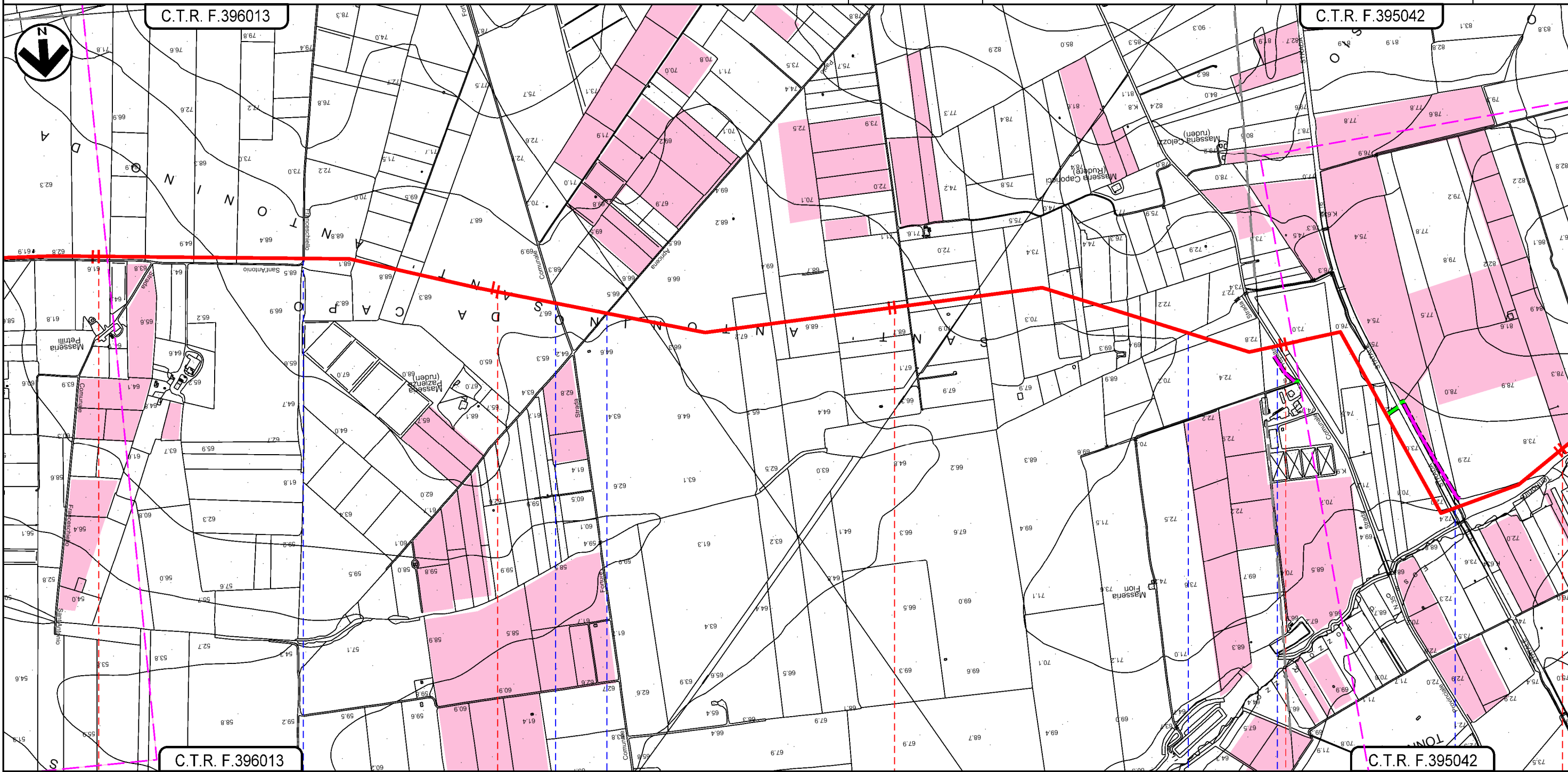
Il presente disegno e' di proprieta' aziendale - La Societa' tutelera' i propri diritti a termine di legge.

METANODOTTO LUCERA - SAN PAOLO DI CIVITATE
 Tratto APRICENA - SAN PAOLO DI CIVITATE (TRATTO 4)
 DN 300 (12"), DP 75 bar

| | | | | | |
|---------------------------------------|------------|--------------------|------------------------------|------------|-------------|
| 0 | 15/03/2021 | EMISSIONE PER ENTI | L.FALCETELLI | F.VITALI | A.SPADACINI |
| REV. | DATA | DESCRIZIONE | ELABORATO | VERIFICATO | APPROVATO |
| PROGETTISTA | | | Dis. 004-PG-D-1026 | | |
| S.G.I. Società Gasdotto Italia S.p.A. | | | Comm. 5721 | | |
| techfem | | | Rif.TFM: 110009-4D-DT-D-5226 | | |
| | | | Scala 1:10.000 | | |

Foglio
3
 di 7
 Foglio
 3
 di 7
 Scala
 1:10.000

CARTA DELLA VEGETAZIONE



SAN SEVERO
 FOGGIA

Strada comunale
 Franceschiello Sant'Antonio

Strada comunale Sansevero Fortore

Strada comunale S.Paolo Apricena

Fosso

SP n.35
 (ex strada comunale Ripalta)

S.S. n.16

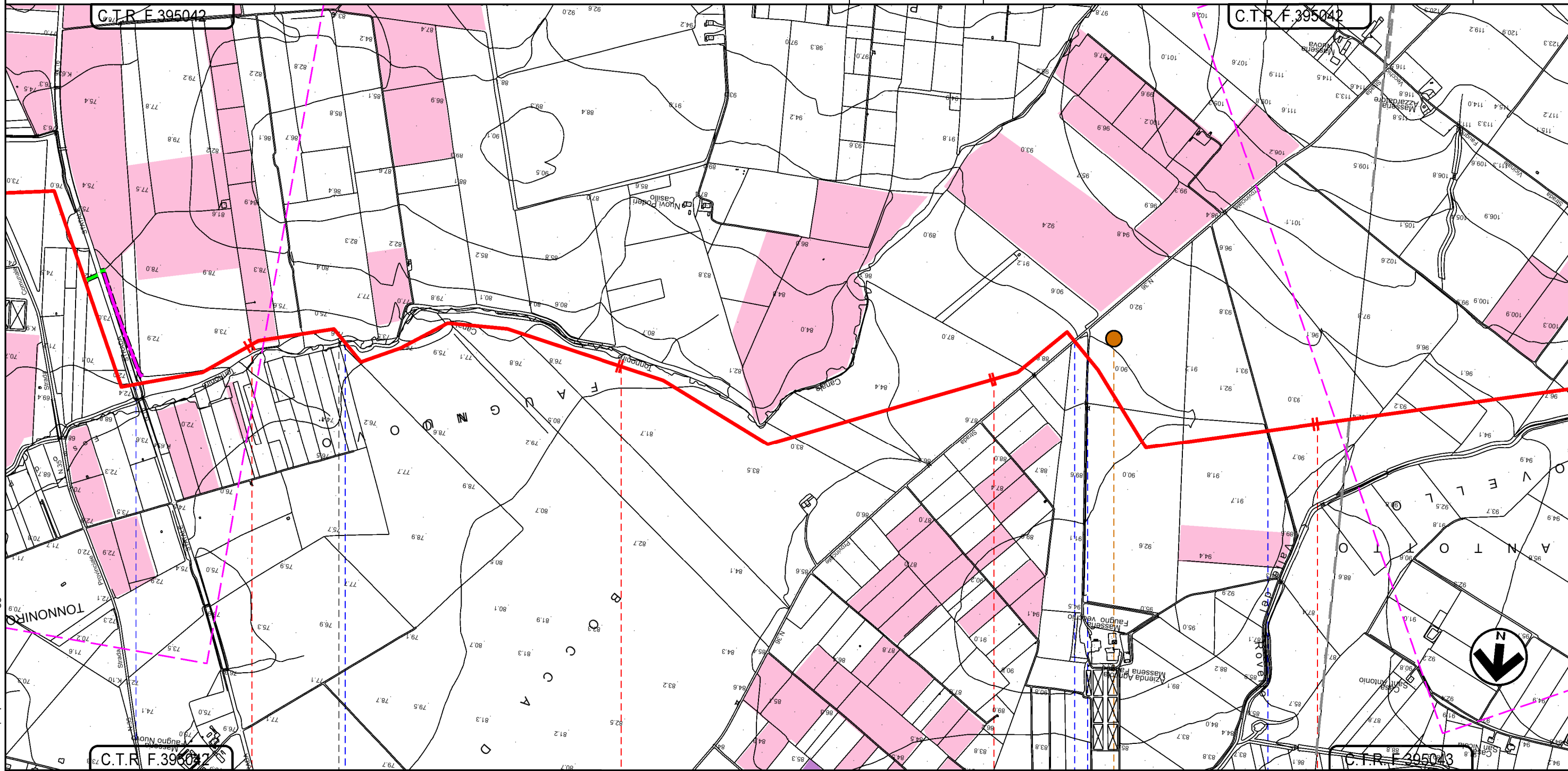
Il presente disegno e' di proprieta' aziendale - La Societa' tutelera' i propri diritti a termine di legge.

METANODOTTO LUCERA - SAN PAOLO DI CIVITATE
 Tratto APRICENA - SAN PAOLO DI CIVITATE (TRATTO 4)
 DN 300 (12"), DP 75 bar

| | | | | | |
|---------------------------------------|------------|--------------------|------------------------------|------------|-------------|
| 0 | 15/03/2021 | EMISSIONE PER ENTI | L.FALCETELLI | F.VITALI | A.SPADACINI |
| REV. | DATA | DESCRIZIONE | ELABORATO | VERIFICATO | APPROVATO |
| PROGETTISTA | | | Dis. 004-PG-D-1026 | | |
| S.G.I. Società Gasdotto Italia S.p.A. | | | Comm. 5721 | | |
| techfem | | | Rif.TFM: 110009-4D-DT-D-5226 | | |
| | | | Scala 1:10.000 | | |

Foglio
4
 di 7
 Foglio
 di 7
 Scala
 1:10.000

CARTA DELLA VEGETAZIONE



SAN SEVERO

SAN PAOLO DI CIVITATE



FOGGIA

- S.S.n.16
- Canale Tonnoniro
- S.P. n. 36
- Strada asfaltata senza nome
- Strada campestre

P4

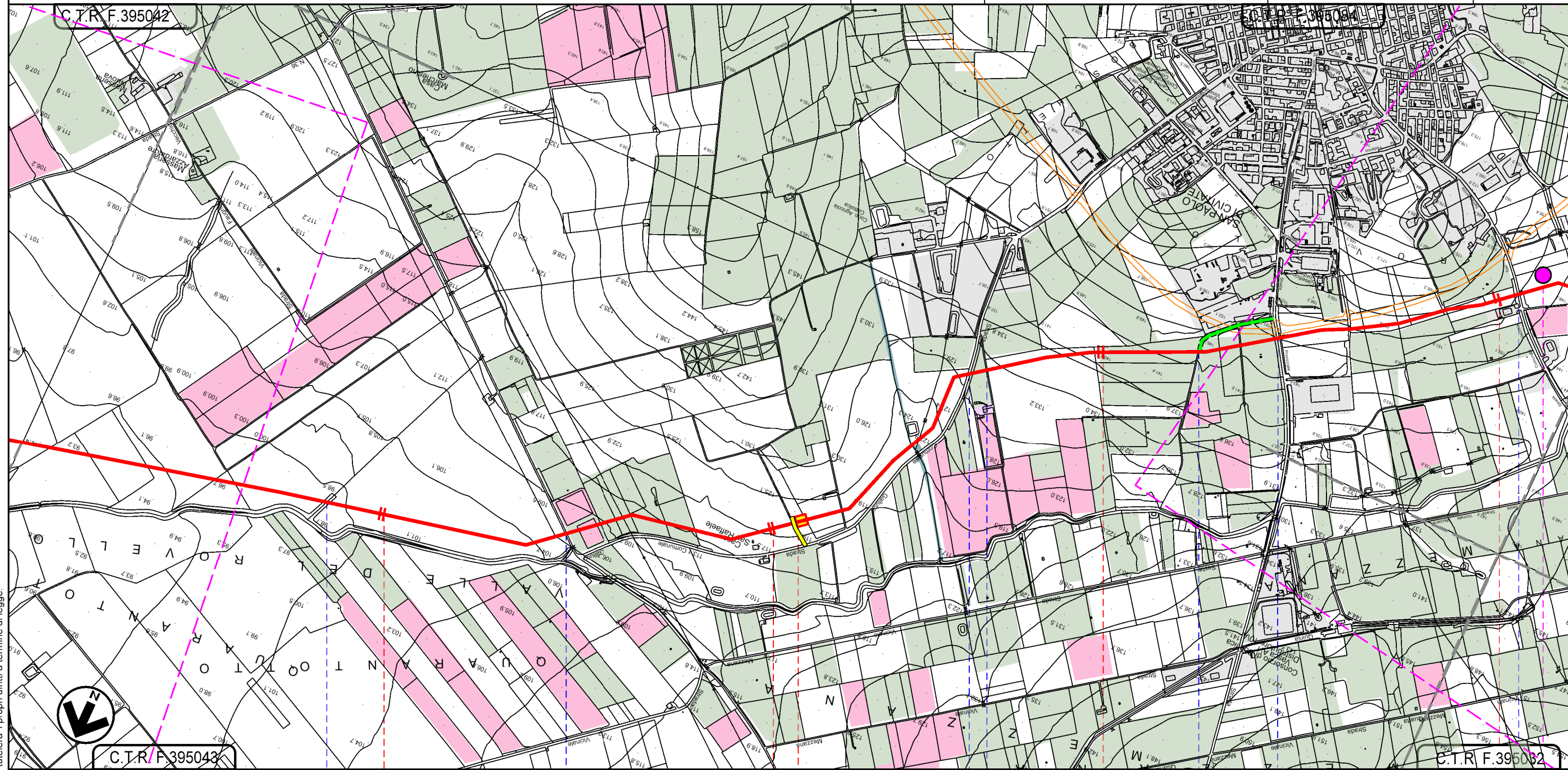
Il presente disegno e' di proprieta' aziendale - La Societa' tutelera' i propri diritti a termine di legge.

METANODOTTO LUCERA - SAN PAOLO DI CIVITATE
 Tratto APRICENA - SAN PAOLO DI CIVITATE (TRATTO 4)
 DN 300 (12"), DP 75 bar

| | | | | | |
|---|------------|--------------------|--------------------|------------|-------------|
| 0 | 15/03/2021 | EMISSIONE PER ENTI | L.FALCETELLI | F.VITALI | A.SPADACINI |
| REV. | DATA | DESCRIZIONE | ELABORATO | VERIFICATO | APPROVATO |
| PROGETTISTA | | | Dis. 004-PG-D-1026 | | |
|   | | | Comm. 5721 | | |
| Rif.TFM: 110009-4D-DT-D-5226 | | | Scala 1:10.000 | | |

Foglio
5
 di 7
 Scala
 1:10.000

CARTA DELLA VEGETAZIONE



Il presente disegno e' di proprieta' aziendale - La Societa' tutelera' i propri diritti a termine di legge.



SAN PAOLO DI CIVITATE
 FOGGIA

-  Fosso
-  Strada comunale n. 31
(Regio Tratturo Aquila Foggia)
-  Strada Comunale Gellucci
-  Strada sterrata
-  Strada campestre
-  S.P. n. 31
-  Strada Comunale Vecchia
San Paolo di C. Serracapriola

 PIL N 18 km 12+064

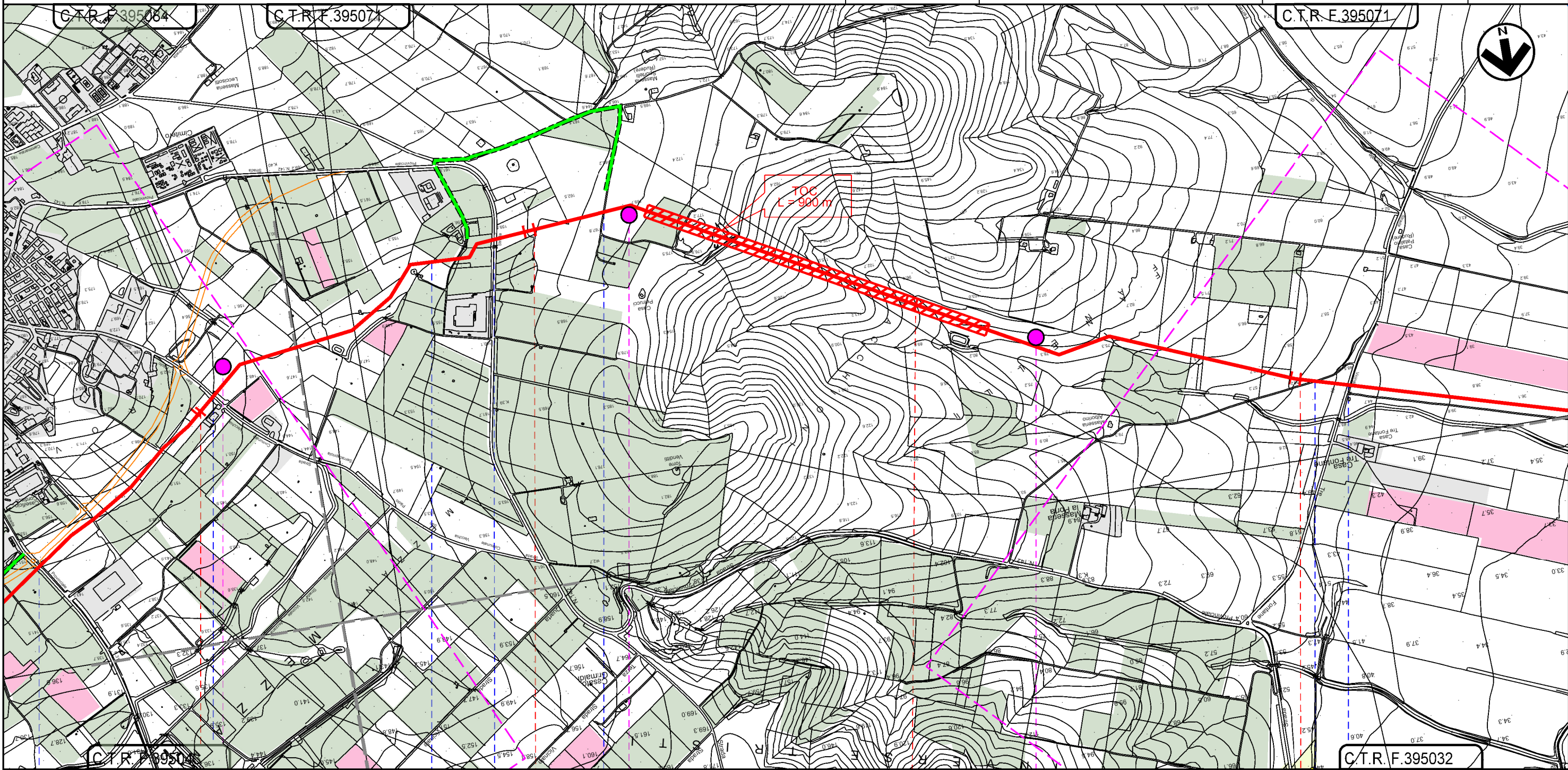
D4

METANODOTTO LUCERA - SAN PAOLO DI CIVITATE
 Tratto APRICENA - SAN PAOLO DI CIVITATE (TRATTO 4)
 DN 300 (12"), DP 75 bar








| | | | | | |
|---|------------|--------------------|--------------------|------------|-------------|
| 0 | 15/03/2021 | EMISSIONE PER ENTI | L.FALCETELLI | F.VITALI | A.SPADACINI |
| REV. | DATA | DESCRIZIONE | ELABORATO | VERIFICATO | APPROVATO |
| PROGETTISTA | | | Dis. 004-PG-D-1026 | | |
|   | | | Comm. 5721 | | |
| Rif.TFM: 110009-4D-DT-D-5226 | | | Scala 1:10.000 | | |

Foglio
6
 di 7
 Foglio
 di 7
 Scala
 1:10.000

CARTA DELLA VEGETAZIONE



SAN PAOLO DI CIVITATE
 FOGGIA

-  S.P. n. 31
-  Strada Comunale Vecchia San Paolo di C. Serracapriola
-  Vallone del Rovello
-  S.S. 16ter
-  Strada vicinale Forconi
-  Strada campestre
-  S.P. n. 9



D4

D5

D6

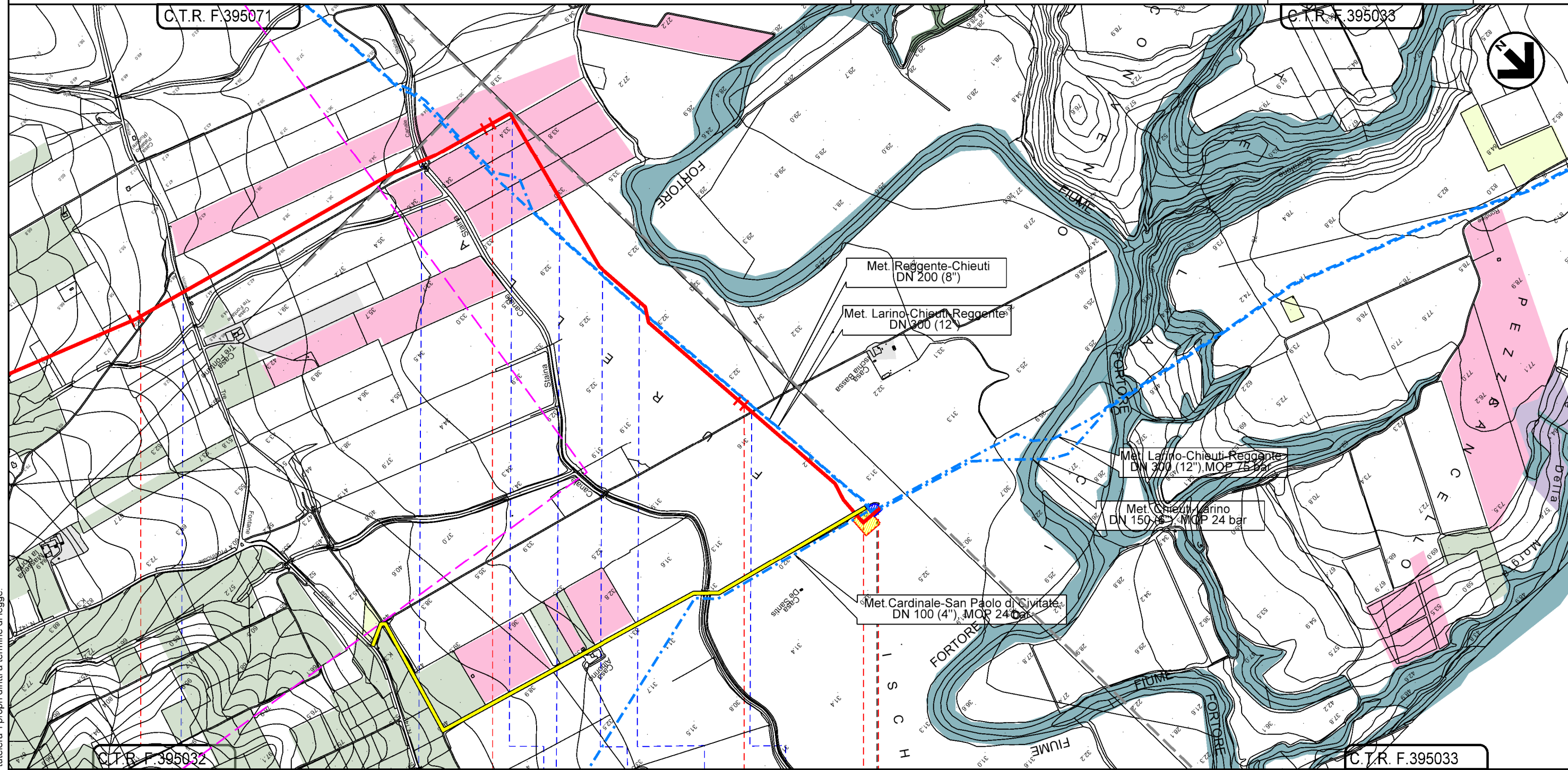
Il presente disegno e' di proprieta' aziendale - La Societa' tutelera' i propri diritti a termine di legge.

METANODOTTO LUCERA - SAN PAOLO DI CIVITATE
 Tratto APRICENA - SAN PAOLO DI CIVITATE (TRATTO 4)
 DN 300 (12"), DP 75 bar

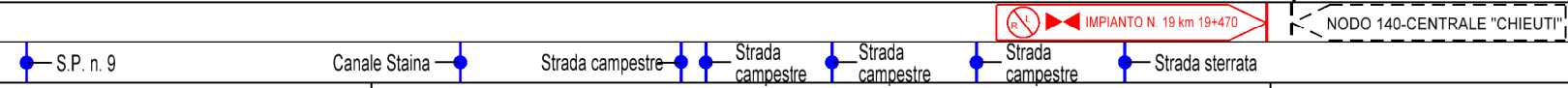
| | | | | | |
|---|------------|--------------------|--------------------|------------|-------------|
| 0 | 15/03/2021 | EMISSIONE PER ENTI | L.FALCETELLI | F.VITALI | A.SPADACINI |
| REV. | DATA | DESCRIZIONE | ELABORATO | VERIFICATO | APPROVATO |
| PROGETTISTA | | | Dis. 004-PG-D-1026 | | |
|   | | | Comm. 5721 | | |
| Rif.TFM: 110009-4D-DT-D-5226 | | | Scala 1:10.000 | | |

Foglio
7
 di 7
 Scala
 1:10.000

CARTA DELLA VEGETAZIONE



SAN PAOLO DI CIVITATE
 FOGGIA



Il presente disegno e' di proprieta' aziendale - La Societa' tutelera' i propri diritti a termine di legge.