

LEGENDA

SIMBOLOGIA CARTOGRAFICA

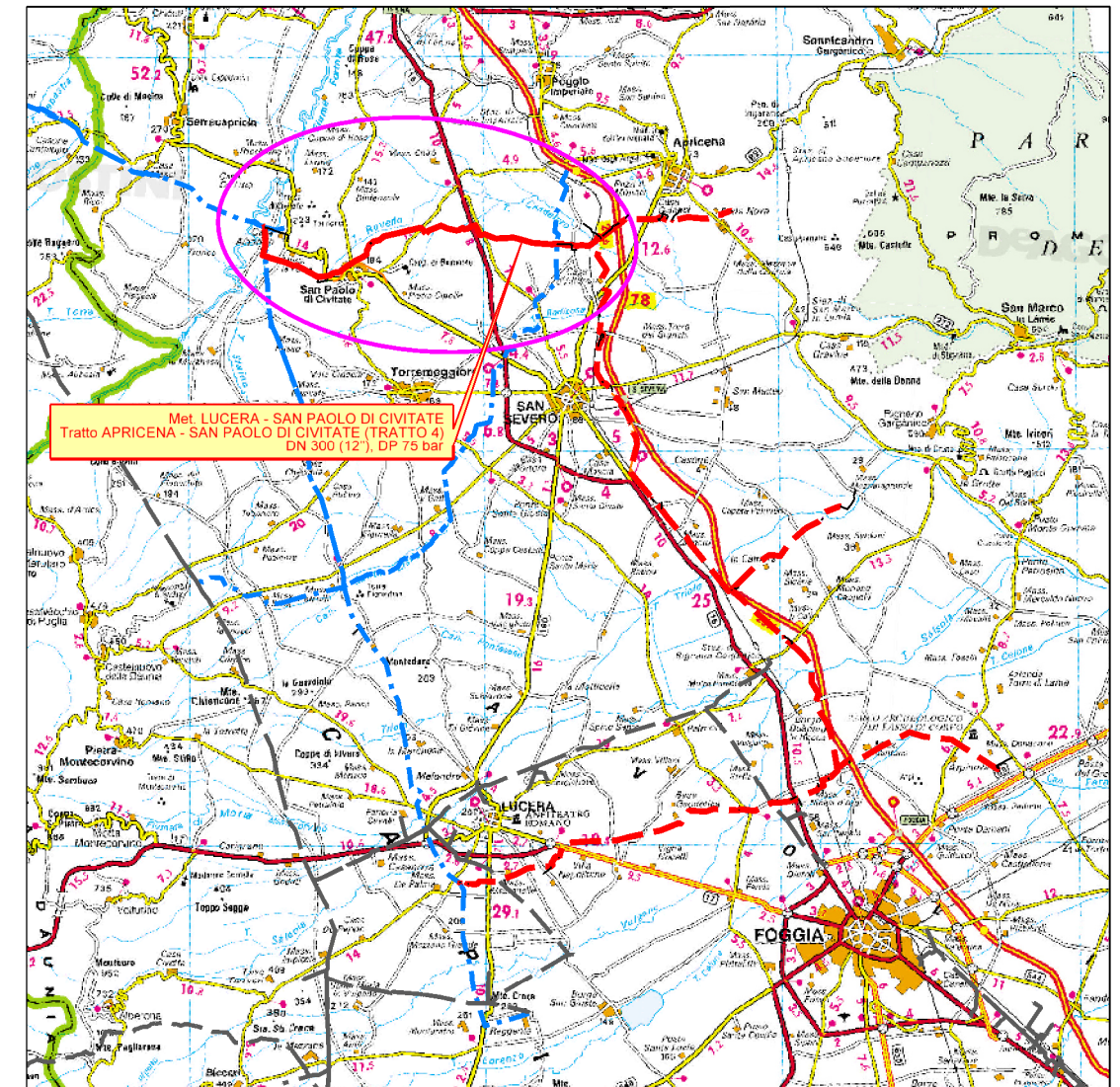
- | | | | |
|--|----------------------------------------------|--|----------------------------------|
| | Metanodotto in progetto | | T.O.C. |
| | Altro metanodotto in progetto | | Impianti di linea in progetto |
| | Metanodotti SGI esistenti | | Strade di accesso provvisorio |
| | Altri Metanodotti esistenti | | Strada di accesso all'impianto |
| | Aree impianti stacco-terminale in progetto | | Adeguamento strade esistenti |
| | Aree impianti stacco-terminale SGI esistenti | | Piazzola di stoccaggio tubazioni |
| | Limite sovrapposizione fogli | | Depositi temporanei |
| | | | Viabilità in progetto |

SIMBOLOGIA MECCANICA

- Punto di intercettazione di linea (P.I.L.)
- Punto di intercettazione di derivazione importante (P.I.D.I.)
- Punto di intercettazione con discaggio di allacciamento (P.I.D.A.)
- Stazione predisposta per lancio e ricevimento PIG

SIMBOLOGIA TECNICA

- | | | | |
|--|-------------------------------------|--|----------------------------------------------------|
| | Arbusteti | | Insedimenti zootecnici e complessi agroindustriali |
| | Aree urbane | | Seminativi |
| | Aree con vegetazione ripariale | | Uliveti |
| | Bacini idrici, fiumi e canali | | Vigneti e colture associate |
| | Complessi industriali e commerciali | | Vivai e orticole |
| | Frutteti | | |
| | Impianti energetici | | |



COROGRAFIA 1:350.000



Il presente disegno e' di proprieta' aziendale - La Societa' tutelera' i propri diritti a termine di legge.

Il presente disegno e' di proprieta' aziendale - La Societa' tutelera' i propri diritti a termine di legge.

Progressiva chilometrica	N.				
Comuni	COMUNE				
Province	PROVINCIA				
Impianti					
Attraversamenti	TIPOLOGIA ATTRAVERSATA (SS n. ##, corso d'acqua, ferrovia, ecc.)				
Strade - Piste - Piazzole					

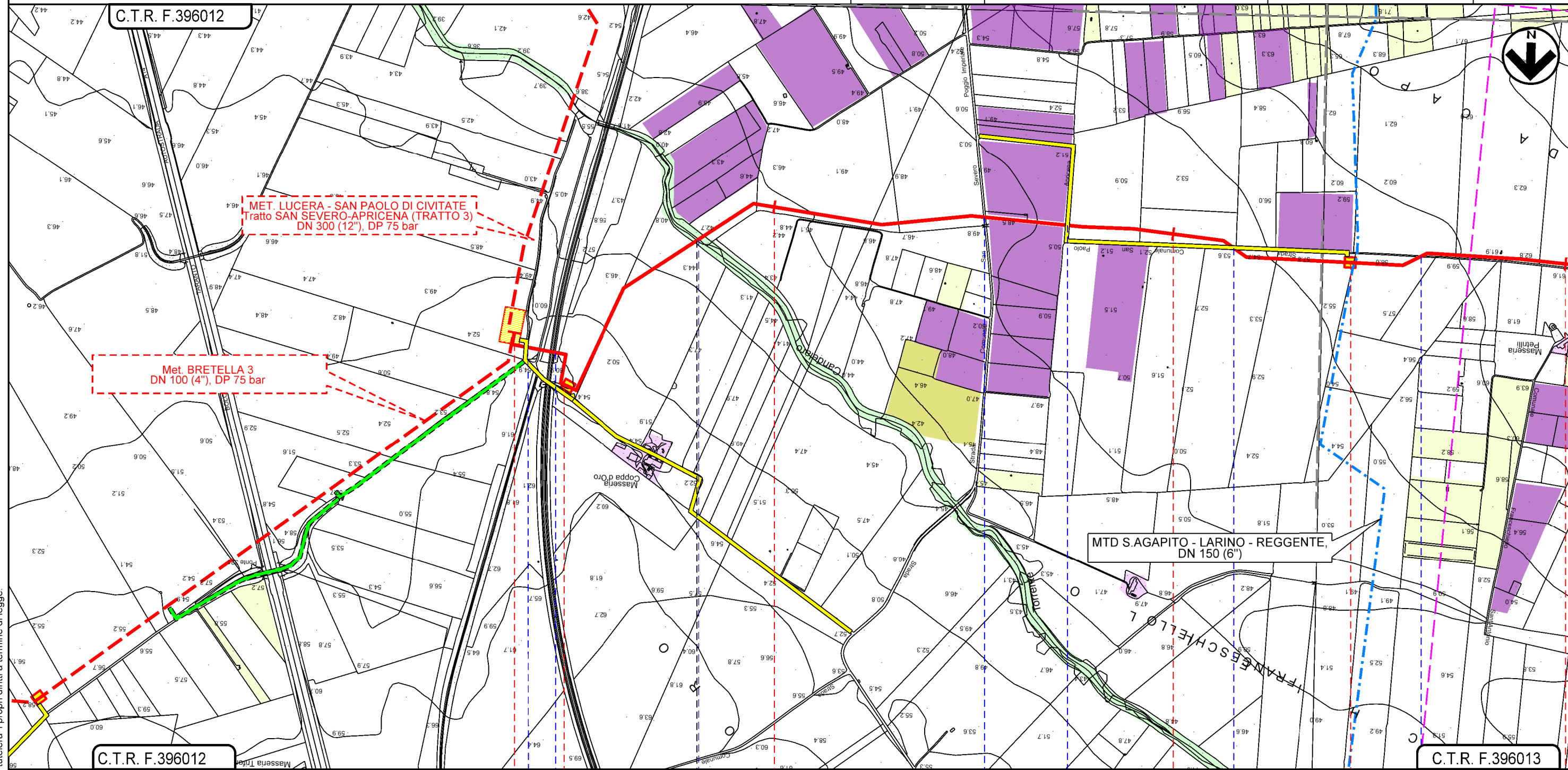
0	15/03/2021	EMISSIONE PER ENTI	L.FALCATELLI	F.VITALI	A.SPADACINI
REV.	DATA	DESCRIZIONE	ELABORATO	VERIFICATO	APPROVATO
					COMMESSA 5721
					UNITA' 004
METANODOTTO LUCERA - SAN PAOLO DI CIVITATE Tratto APRICENA - SAN PAOLO DI CIVITATE (TRATTO 4) DN 300 (12"), DP 75 bar			DISEGNO PG-D-1025		
			REVISIONE 0		
			FG. 1 DI 7		
USO DEL SUOLO			SCALA 1:10.000		

METANODOTTO LUCERA - SAN PAOLO DI CIVITATE
Tratto APRICENA - SAN PAOLO DI CIVITATE (TRATTO 4)
DN 300 (12"), DP 75 bar

0	15/03/2021	EMISSIONE PER ENTI	L.FALCETELLI	F.VITALI	A. SPADACINI
REV.	DATA	DESCRIZIONE	ELABORATO	VERIFICATO	APPROVATO
PROGETTISTA			Dis. 004-PG-D-1025		
 			Comm. 5721		
Rif.TFM: 110009-4D-DT-D-5225			Scala 1:10.000		

Foglio
2
 di 7
 Scala
 1:10.000

USO DEL SUOLO

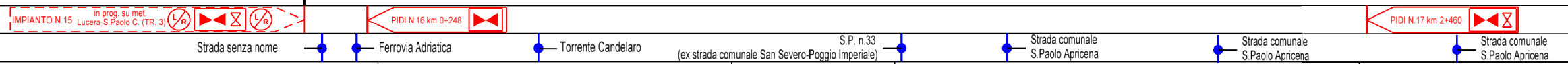


0+000

APRICENA


SAN SEVERO

FOGGIA



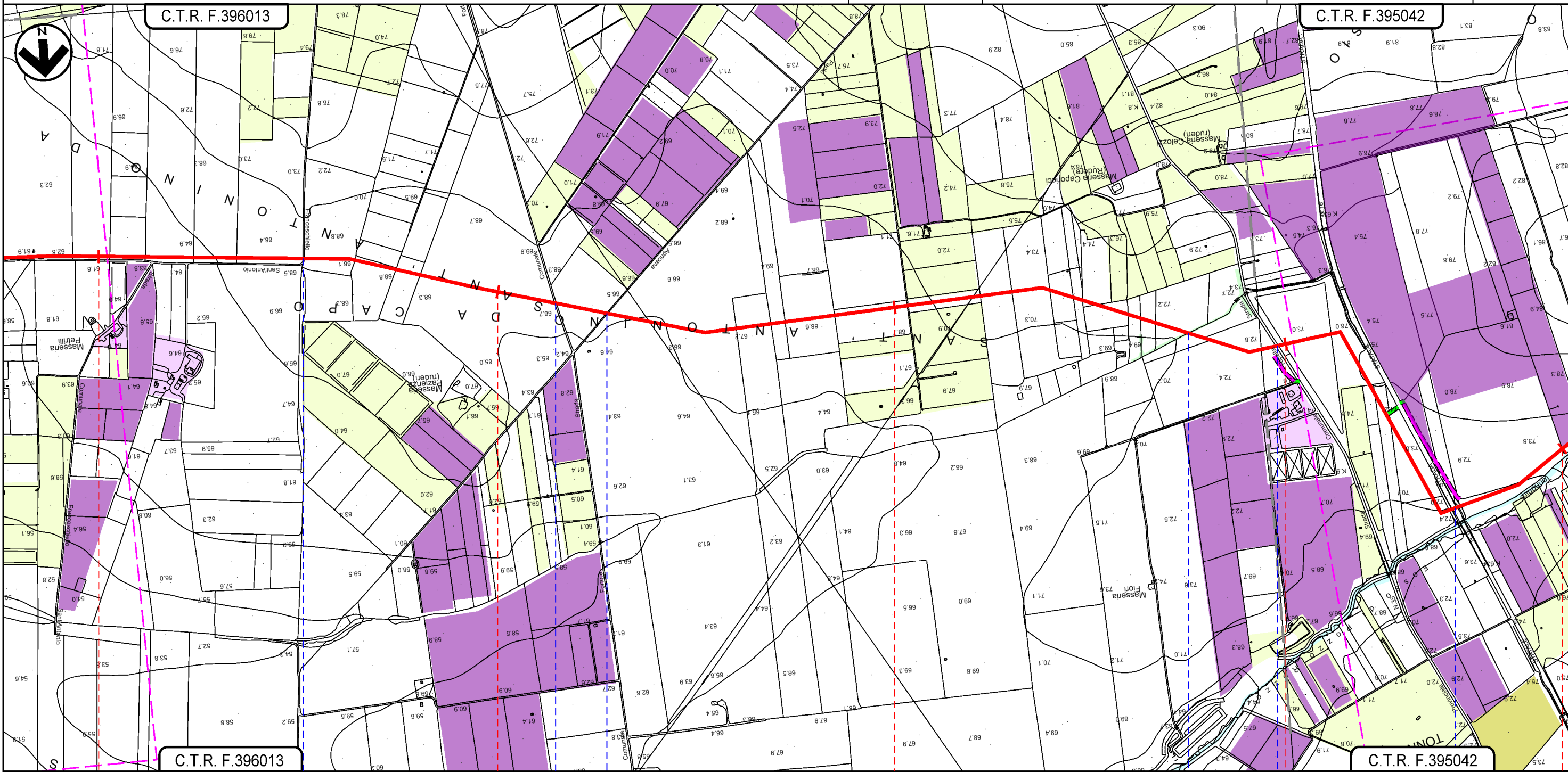
Il presente disegno e' di proprieta' aziendale - La Societa' tutelera' i propri diritti a termine di legge.

METANODOTTO LUCERA - SAN PAOLO DI CIVITATE
Tratto APRICENA - SAN PAOLO DI CIVITATE (TRATTO 4)
DN 300 (12"), DP 75 bar

0	15/03/2021	EMISSIONE PER ENTI	L.FALCETELLI	F.VITALI	A.SPADACINI
REV.	DATA	DESCRIZIONE	ELABORATO	VERIFICATO	APPROVATO
PROGETTISTA			Dis. 004-PG-D-1025		
 			Comm. 5721		
			Rif.TFM: 110009-4D-DT-D-5225		

Foglio
3
 di 7
 Scala
 1:10.000

USO DEL SUOLO



SAN SEVERO
 FOGGIA

- Strada comunale Franceschiello Sant'Antonio
- Strada comunale Sansevero Fortore
- Strada comunale S.Paolo Apricena
- Fosso
- SP n.35 (ex strada comunale Ripalta)
- S.S. n.16

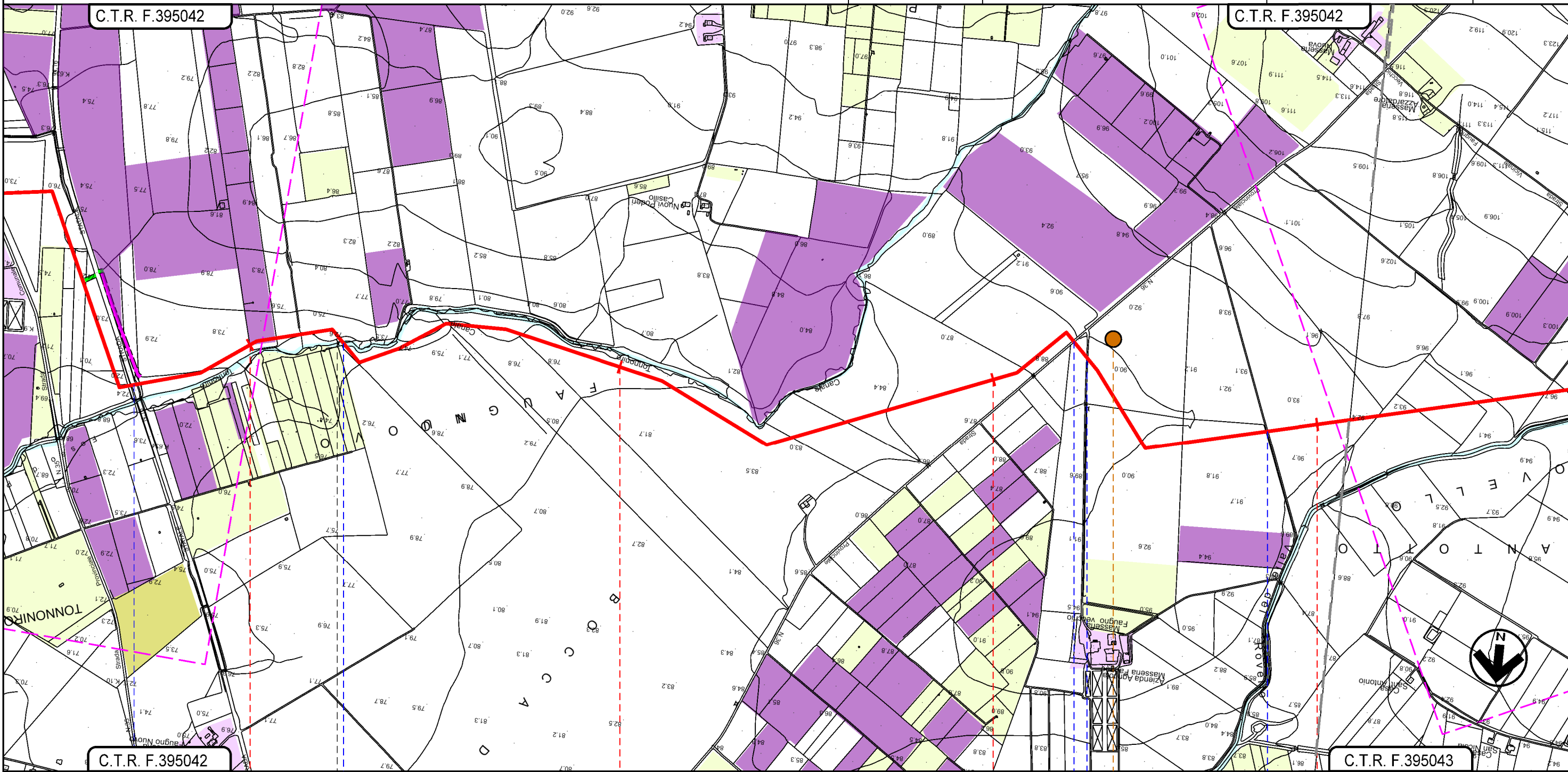
Il presente disegno e' di proprieta' aziendale - La Societa' tutelera' i propri diritti a termine di legge.

METANODOTTO LUCERA - SAN PAOLO DI CIVITATE
 Tratto APRICENA - SAN PAOLO DI CIVITATE (TRATTO 4)
 DN 300 (12"), DP 75 bar

0	15/03/2021	EMISSIONE PER ENTI	L.FALCETELLI	F.VITALI	A.SPADACINI
REV.	DATA	DESCRIZIONE	ELABORATO	VERIFICATO	APPROVATO
PROGETTISTA			Dis. 004-PG-D-1025		
S.G.I. Società Gasdoti Italia S.p.A.			Comm. 5721		
Rif.FTM: 110009-4D-DT-D-5225			techfem		

Foglio
4
 di 7
 Scala
 1:10.000

USO DEL SUOLO



SAN SEVERO

SAN PAOLO DI CIVITATE

FOGGIA



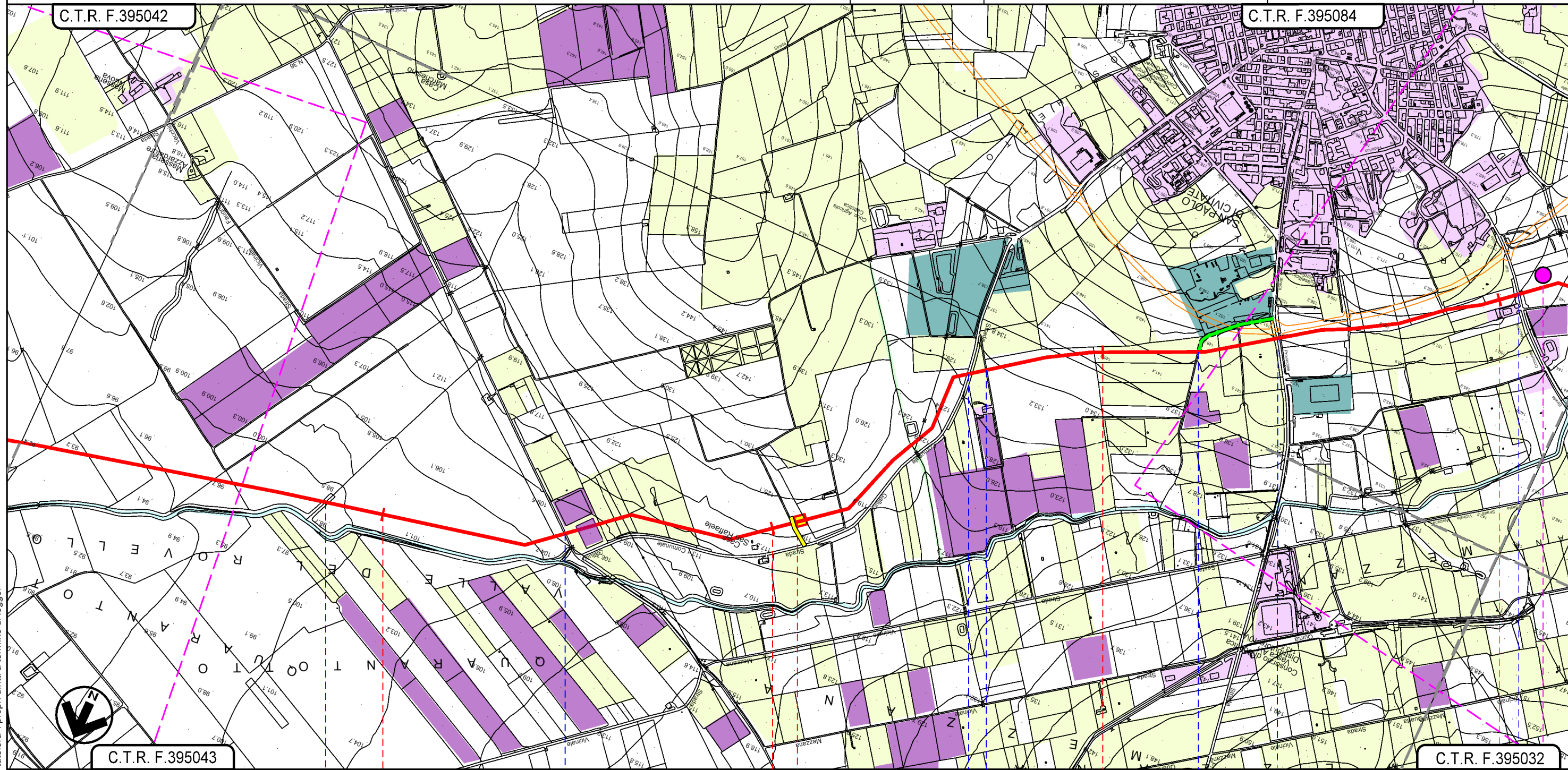
Il presente disegno e' di proprieta' aziendale - La Societa' tutelera' i propri diritti a termine di legge.

METANODOTTO LUCERA - SAN PAOLO DI CIVITATE
 Tratto APRICENA - SAN PAOLO DI CIVITATE (TRATTO 4)
 DN 300 (12"), DP 75 bar

0	15/03/2021	EMISSIONE PER ENTI	L.FALCETELLI	F.VITALI	A.SPADACINI
REV.	DATA	DESCRIZIONE	ELABORATO	VERIFICATO	APPROVATO
PROGETTISTA			Dis. 004-PG-D-1025		
S.G.I. Società Gaudotti Italia S.p.A.			Comm. 5721		
techfem			Rif.TFM: 110009-4D-DT-D-5225		

Foglio
5
 di 7
 Scala
 1:10.000

USO DEL SUOLO



Il presente disegno e' di proprieta' aziendale - La Societa' tutelera' i propri diritti a termine di legge.



SAN PAOLO DI CIVITATE
 FOGGIA

- Fosso
- Strada comunale n. 31
(Regio Tratturo Aquila Foggia)
- Strada Comunale Gellucci
- Strada sterrata
- Strada campestre
- S.P. n. 31
- Strada Comunale Vecchia
San Paolo di C. Serracapriola

PII N° 18 km 12+064

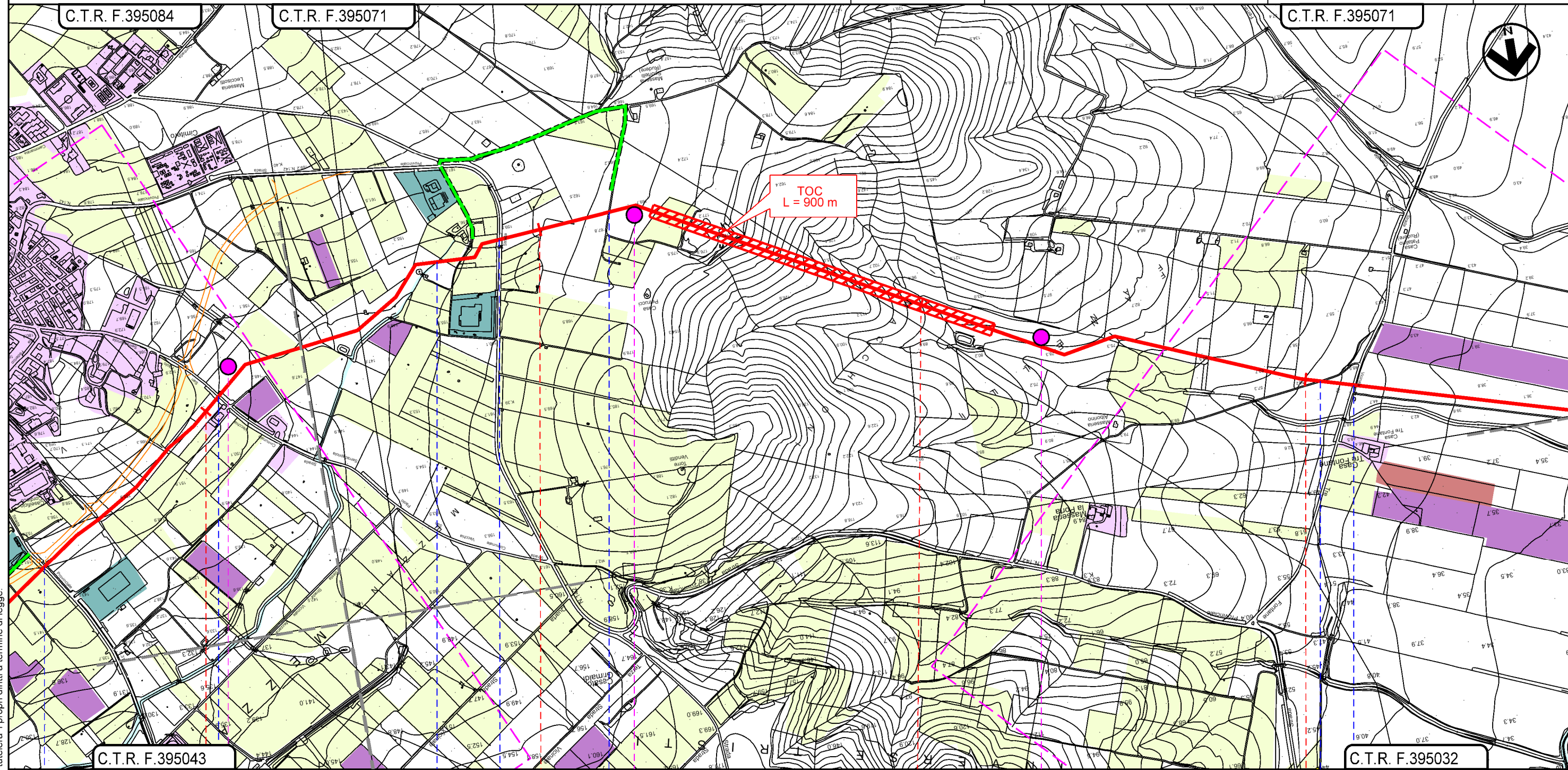
D4

METANODOTTO LUCERA - SAN PAOLO DI CIVITATE
 Tratto APRICENA - SAN PAOLO DI CIVITATE (TRATTO 4)
 DN 300 (12"), DP 75 bar






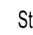

0	15/03/2021	EMISSIONE PER ENTI	L.FALCETELLI	F.VITALI	A.SPADACINI
REV.	DATA	DESCRIZIONE	ELABORATO	VERIFICATO	APPROVATO
PROGETTISTA			Dis. 004-PG-D-1025		
 			Comm. 5721		
Rif.TFM: 110009-4D-DT-D-5225			Scala 1:10.000		

Foglio
6
 di 7
 Scala
 1:10.000

USO DEL SUOLO



SAN PAOLO DI CIVITATE
 FOGGIA

-  S.P. n. 31
-  Strada Comunale Vecchia San Paolo di C. Serracapriola
-  Vallone del Rovello
-  S.S. 16ter
-  Strada vicinale Forconi
-  Strada campestre
-  S.P. n. 9



D4

D5

D6

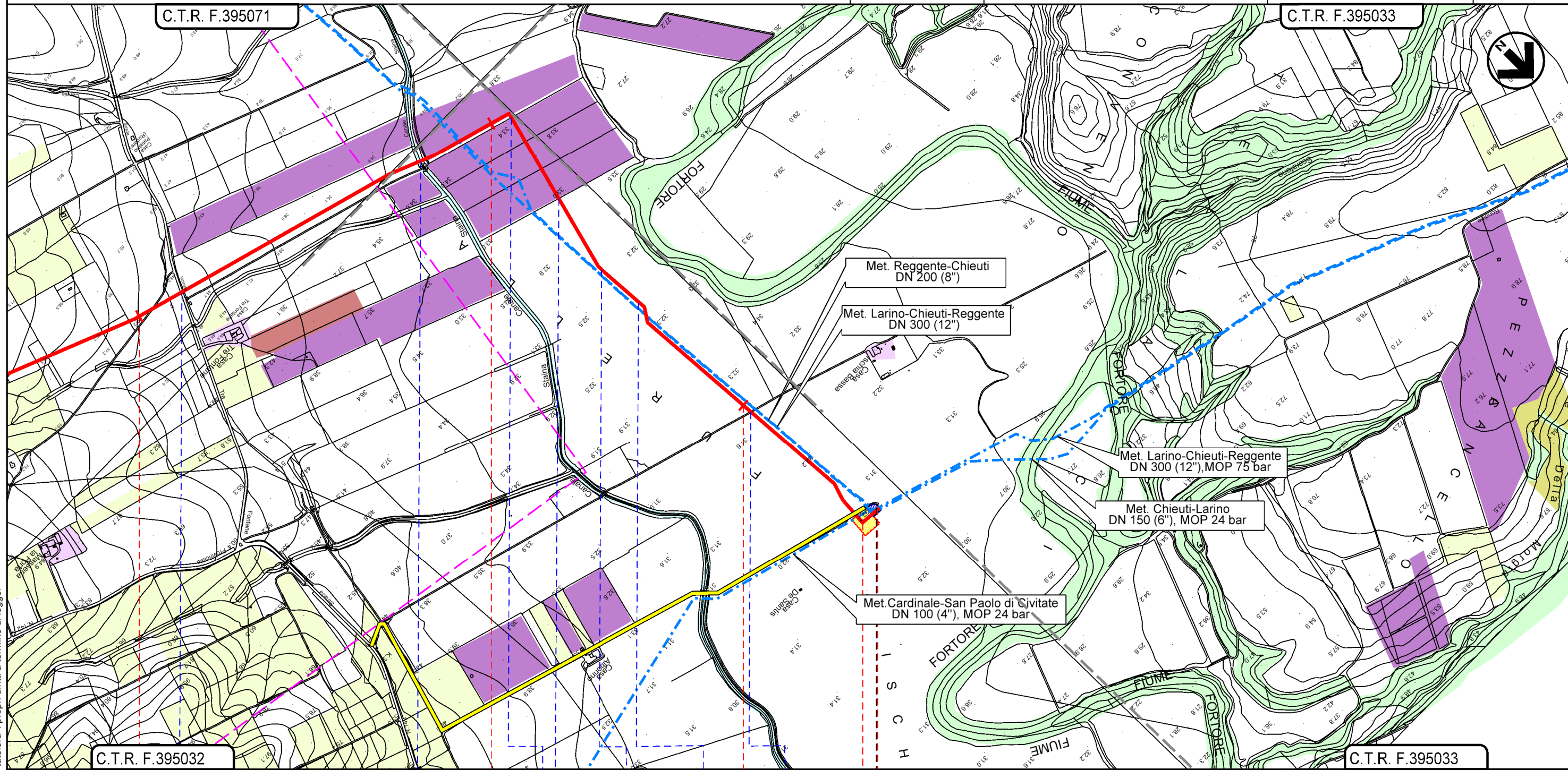
Il presente disegno e' di proprieta' aziendale - La Societa' tutelera' i propri diritti a termine di legge.

METANODOTTO LUCERA - SAN PAOLO DI CIVITATE
 Tratto APRICENA - SAN PAOLO DI CIVITATE (TRATTO 4)
 DN 300 (12"), DP 75 bar

0	15/03/2021	EMISSIONE PER ENTI	L.FALCETELLI	F.VITALI	A.SPADACINI
REV.	DATA	DESCRIZIONE	ELABORATO	VERIFICATO	APPROVATO
PROGETTISTA			Dis. 004-PG-D-1025		
 			Comm. 5721		
Rif.TFM: 110009-4D-DT-D-5225			Scala 1:10.000		

Foglio
7
 di 7
 Scala
 1:10.000

USO DEL SUOLO

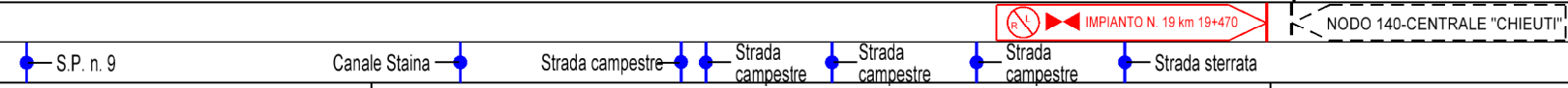


C.T.R. F.395032

C.T.R. F.395033

17 18 19 19+470

SAN PAOLO DI CIVITATE
 FOGGIA



Il presente disegno e' di proprieta' aziendale - La Societa' tutelera' i propri diritti a termine di legge.