

# LEGENDA

## SIMBOLOGIA CARTOGRAFICA

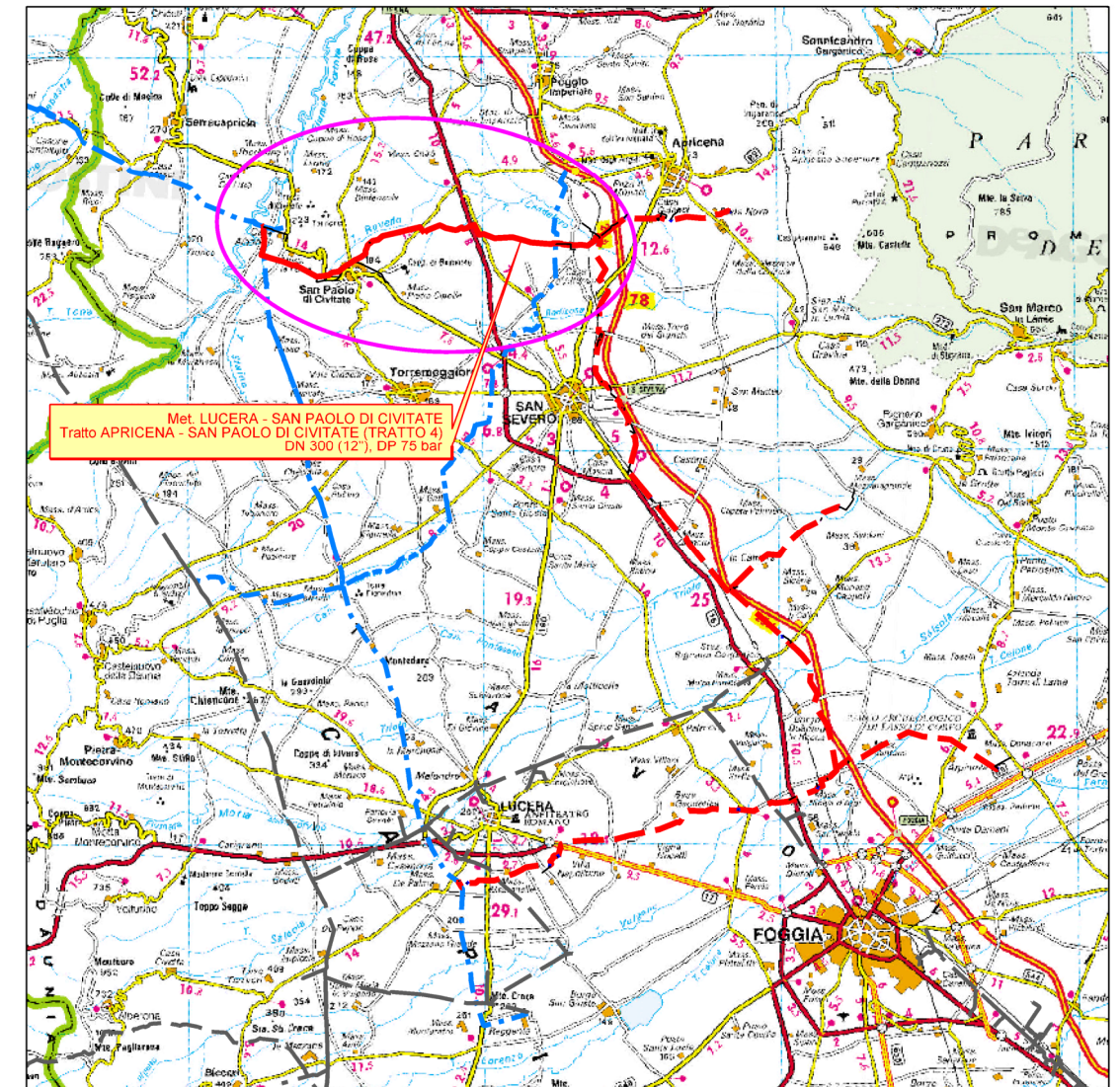
- Metanodotto in progetto
- Altro metanodotto in progetto
- Metanodotti SGI esistenti
- Altri Metanodotti esistenti
- Aree impianti stacco-terminale in progetto
- Aree impianti stacco-terminale SGI esistenti
- Limite sovrapposizione fogli
- T.O.C.
- Impianti di linea in progetto
- Strade di accesso provvisorio
- Strada di accesso all'impianto
- Adeguamento strade esistenti
- Piazzola di stoccaggio tubazioni
- Depositi temporanei
- Viabilità in progetto

## SIMBOLOGIA MECCANICA

- Punto di intercettazione di linea (P.I.L.)
- Punto di intercettazione di derivazione importante (P.I.D.I.)
- Punto di intercettazione con discaggio di allacciamento (P.I.D.A.)
- Stazione predisposta per lancio e ricevimento PIG

## SIMBOLOGIA TEMATICA (In fincatura)

- Impatto ALTO
- Impatto MEDIO
- Impatto BASSO
- Impatto TRASCURABILE
- Impatto NULLO



COROGRAFIA 1:350.000



Il presente disegno e' di proprieta' aziendale - La Societa' tutelera' i propri diritti a termine di legge.

Il presente disegno e' di proprieta' aziendale - La Societa' tutelera' i propri diritti a termine di legge.

Progressiva chilometrica	N.				
Comuni	COMUNE				
Province	PROVINCIA				
Impianti					
Attraversamenti	TIPOLOGIA ATTRAVERSATA (SS n. ##, corso d'acqua, ferrovia, ecc.)				
Strade - Piste - Piazzole	ACCESSO IMPIANTI	ADEGUAMENTI STRADE	STRADE PROVVISORIE	DEPOSITI TEMPORANEI	Dn
Ambiente idrico					N. PIAZ. Pn
Suolo e sottosuolo					
Vegetazione					
Uso del suolo e patr. agr.					
Fauna ed ecosistemi					
Paesaggio					

	0	19/03/2021	EMISSIONE PER ENTI	V. PELLICCIA	F. VITALI	A. SPADACINI	
REV.	DATA	DESCRIZIONE			ELABORATO	VERIFICATO	APPROVATO
					COMMESSA	UNITA'	
					5721	004	
		METANODOTTO LUCERA - SAN PAOLO DI CIVITATE Tratto APRICENA - SAN PAOLO DI CIVITATE (TRATTO 4) DN 300 (12"), DP 75 bar			DISEGNO	PG-D-1033	
					REVISIONE	0	
		IMPATTO TRANSITORIO			FG.	1	DI 7
					SCALA	1:10.000	

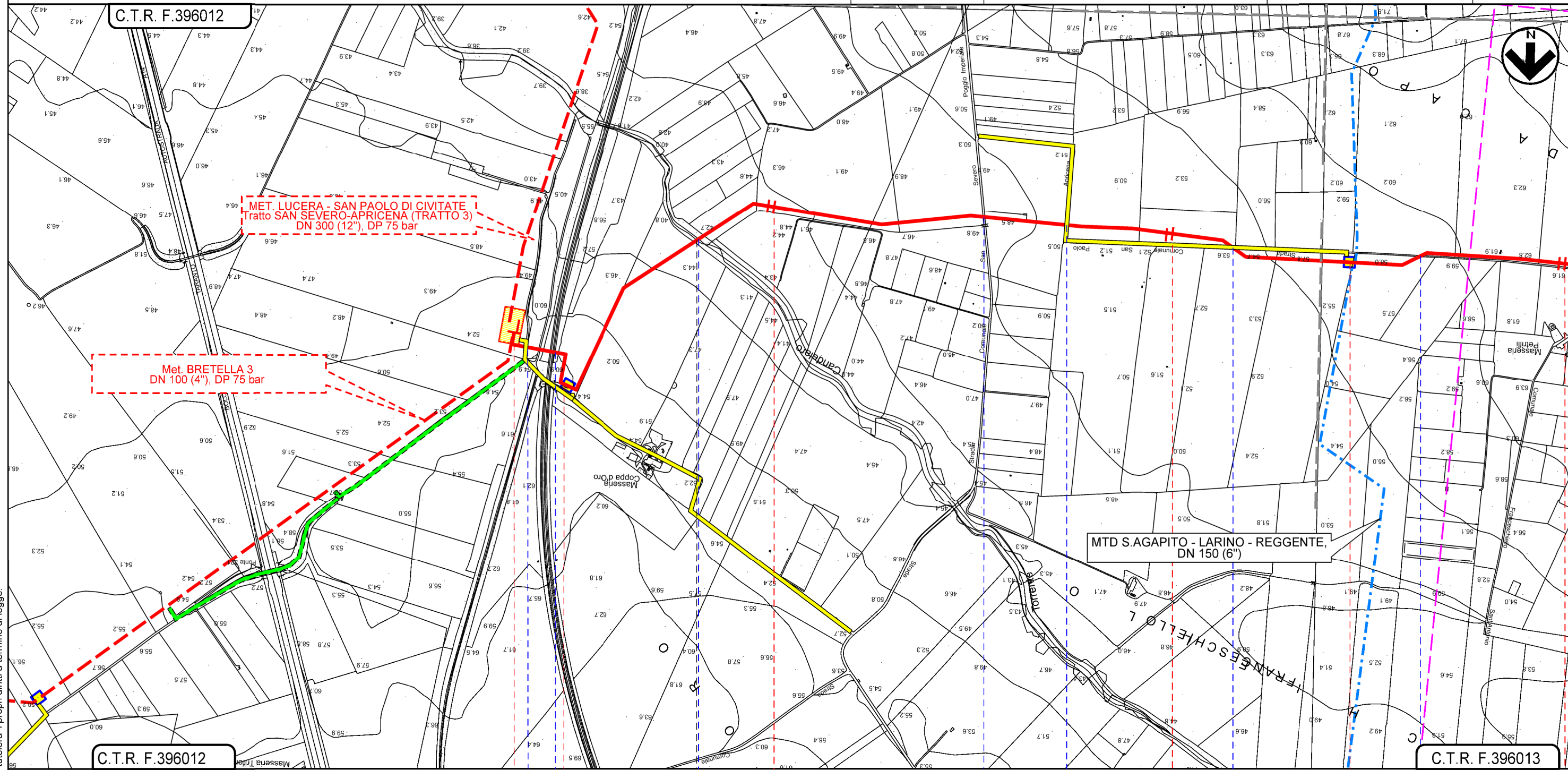


METANODOTTO LUCERA - SAN PAOLO DI CIVITATE  
 Tratto APRICENA - SAN PAOLO DI CIVITATE (TRATTO 4)  
 DN 300 (12"), DP 75 bar

IMPATTO TRANSITORIO

0	19/03/2021	EMISSIONE PER ENTI	V. PELLICCIA	F. VITALI	A. SPADACINI
REV.	DATA	DESCRIZIONE	ELABORATO	VERIFICATO	APPROVATO
PROGETTISTA			Dis. 004-PG-D-1033		
S.G.I. Società Gasdotti Italia S.p.A.			Comm. 5721		
techfem			Rif. TFM: 110009-4D-DT-D-5233		
			Scala 1:10.000		

Foglio  
**2**  
 di 7  
 Scala  
 1:10.000



0+000

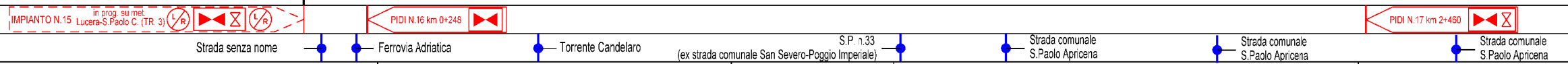
2

3

APRICENA

SAN SEVERO

FOGGIA



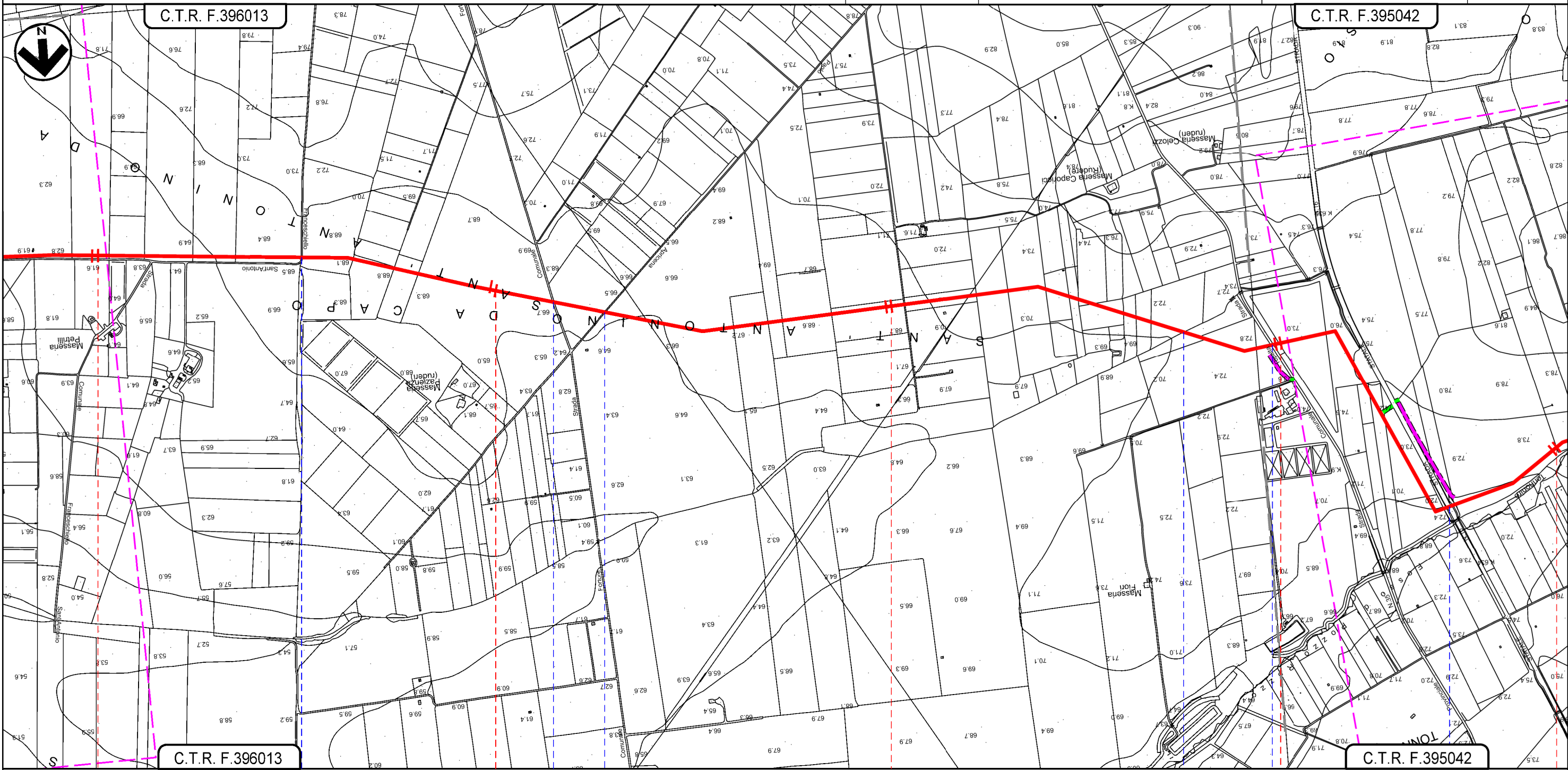
Il presente disegno e' di proprieta' aziendale - La Societa' tutelera' i propri diritti a termine di legge.

METANODOTTO LUCERA - SAN PAOLO DI CIVITATE  
 Tratto APRICENA - SAN PAOLO DI CIVITATE (TRATTO 4)  
 DN 300 (12"), DP 75 bar

IMPATTO TRANSITORIO

0	19/03/2021	EMISSIONE PER ENTI	V. PELLICCIA	F. VITALI	A. SPADACINI
REV.	DATA	DESCRIZIONE	ELABORATO	VERIFICATO	APPROVATO
PROGETTISTA			Dis. 004-PG-D-1033		
 			Comm. 5721		
Rif. TFM: 110009-4D-DT-D-5233			Scala 1:10.000		

Foglio  
**3**  
 di 7  
 Scala  
 1:10.000



SAN SEVERO  
 FOGGIA

- Strada comunale Franceschiello Sant'Antonio
- Strada comunale Sansevero Fortore
- Strada comunale S. Paolo Apricena
- Fosso
- S.P. n.35 (ex strada comunale Ripalta)
- S.S. n.16

Il presente disegno e' di proprieta' aziendale - La Societa' tutelera' i propri diritti a termine di legge.

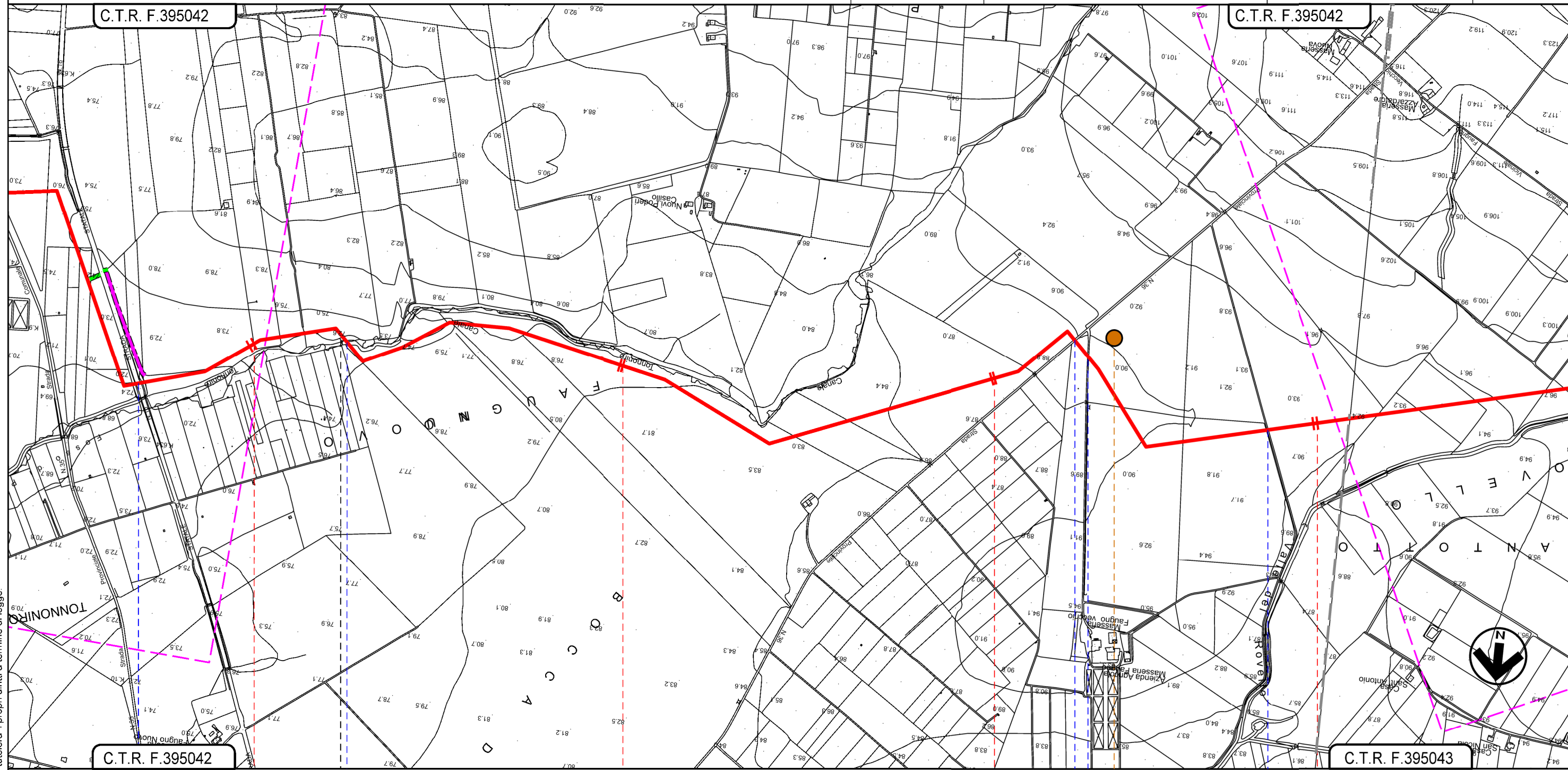


METANODOTTO LUCERA - SAN PAOLO DI CIVITATE  
 Tratto APRICENA - SAN PAOLO DI CIVITATE (TRATTO 4)  
 DN 300 (12"), DP 75 bar

IMPATTO TRANSITORIO

0	19/03/2021	EMISSIONE PER ENTI	V. PELLICCIA	F. VITALI	A. SPADACINI
REV.	DATA	DESCRIZIONE	ELABORATO	VERIFICATO	APPROVATO
PROGETTISTA			Dis. 004-PG-D-1033		
Società Gasdotti Italia S.P.A.			Comm. 5721		
Rif. TFM: 110009-4D-DT-D-5233			Scala 1:10.000		

Foglio  
**4**  
 di 7  
 Scala  
 1:10.000



C.T.R. F.395042

C.T.R. F.395043

SAN SEVERO

SAN PAOLO DI CIVITATE

FOGGIA

- S.S. n.16
- Canale Tonnoniro
- S.P. n. 36
- Strada asfaltata senza nome
- Strada campestre

P4

Il presente disegno e' di proprieta' aziendale - La Societa' tutelera' i propri diritti a termine di legge.

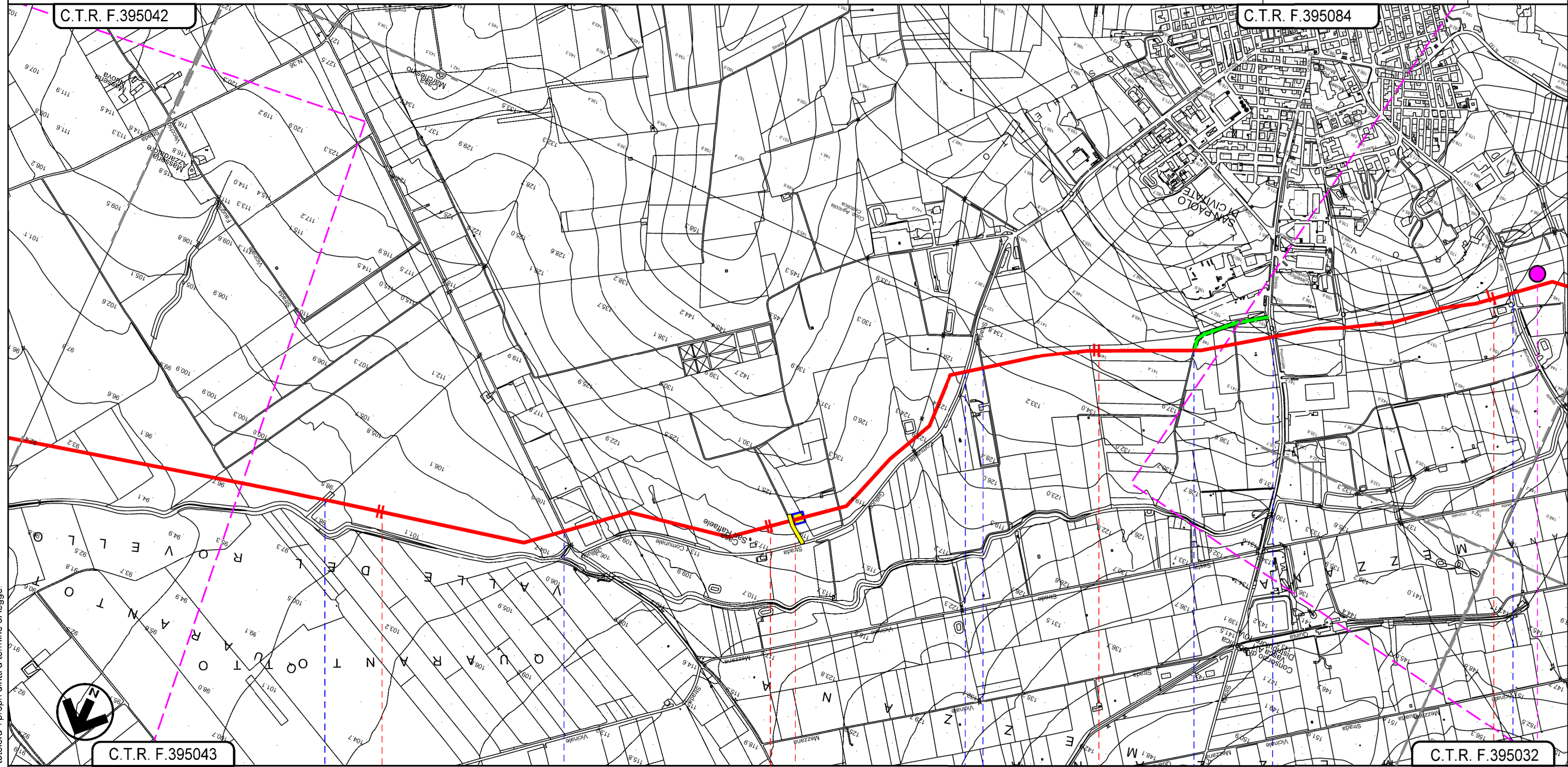


METANODOTTO LUCERA - SAN PAOLO DI CIVITATE  
 Tratto APRICENA - SAN PAOLO DI CIVITATE (TRATTO 4)  
 DN 300 (12"), DP 75 bar

IMPATTO TRANSITORIO

0	19/03/2021	EMISSIONE PER ENTI	V. PELLICCIA	F. VITALI	A. SPADACINI
REV.	DATA	DESCRIZIONE	ELABORATO	VERIFICATO	APPROVATO
PROGETTISTA			Dis.	004-PG-D-1033	
 			Comm.	5721	
Rif. TFM: 110009-4D-DT-D-5233			Scala: 1:10.000		

Foglio  
**5**  
 di 7  
 Scala  
 1:10.000



SAN PAOLO DI CIVITATE  
 FOGGIA

PIL N. 18 km 12+064

-  Fosso
-  Strada comunale n. 31 (Regio Tratturo Aquila Foggia)
-  Strada Comunale Gellucci
-  Strada sterrata
-  Strada campestre
-  S.P. n. 31
-  Strada Comunale Vecchia San Paolo di C. Serracapriola

D4

Il presente disegno e' di proprieta' aziendale - La Societa' tutelera' i propri diritti a termine di legge.

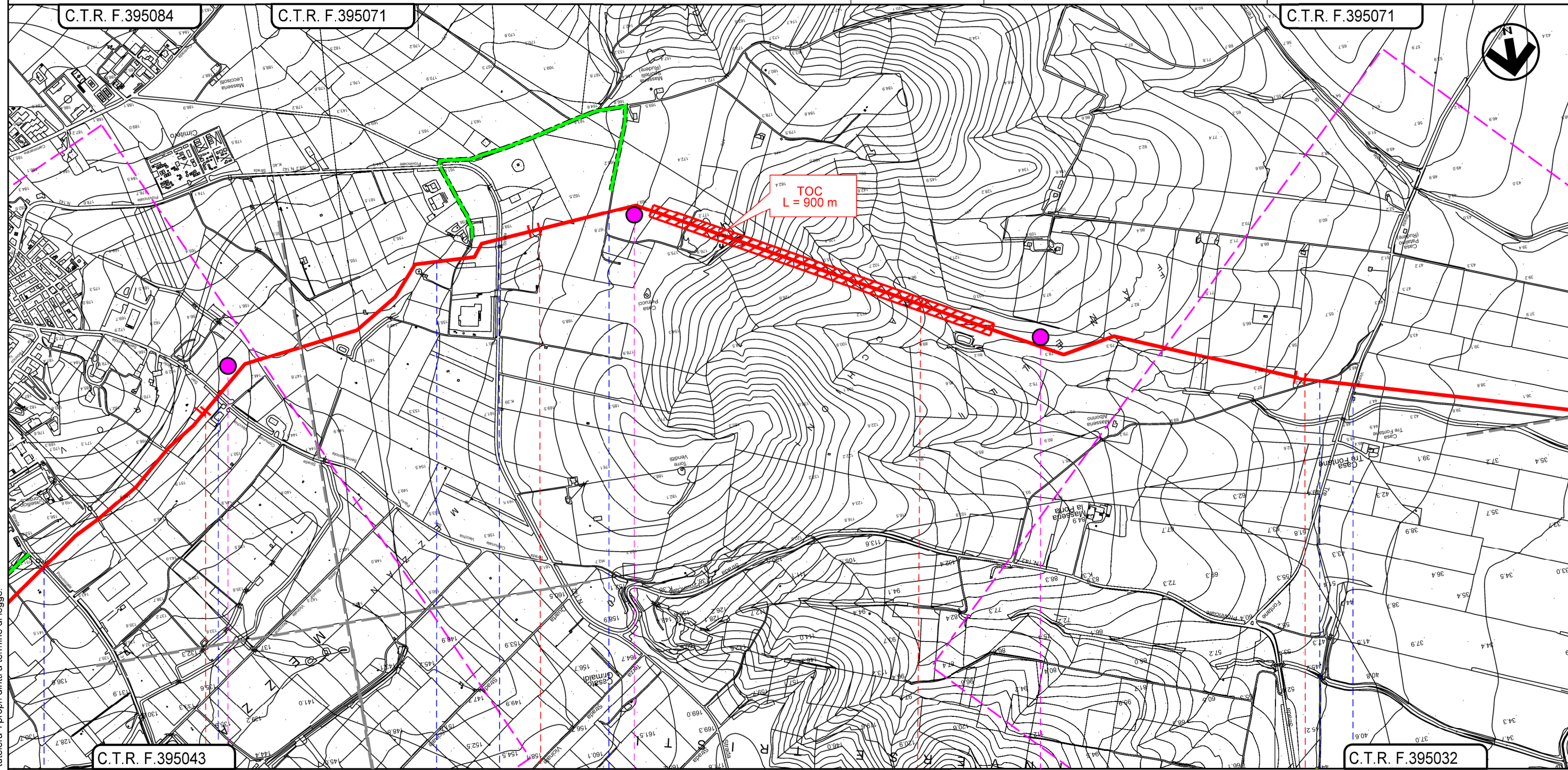


METANODOTTO LUCERA - SAN PAOLO DI CIVITATE  
 Tratto APRICENA - SAN PAOLO DI CIVITATE (TRATTO 4)  
 DN 300 (12"), DP 75 bar

IMPATTO TRANSITORIO

0	19/03/2021	EMISSIONE PER ENTI	V. PELLICCIA	F. VITALI	A. SPADACINI
REV.	DATA	DESCRIZIONE	ELABORATO	VERIFICATO	APPROVATO
PROGETTISTA			Dis. 004-PG-D-1033		
					
Rif. TFM: 110009-4D-DT-D-5233			Comm. 5721		

Foglio  
**6**  
 di 7  
 Scala  
 1:10.000



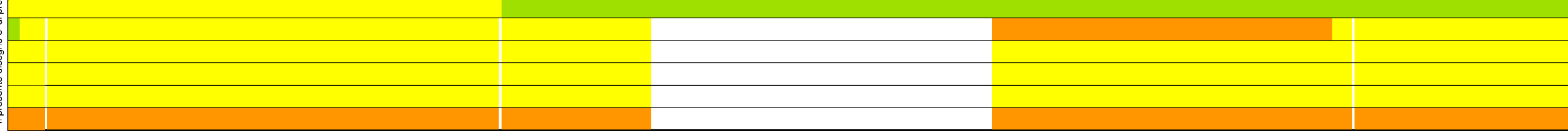
C.T.R. F. 395084      C.T.R. F. 395071      C.T.R. F. 395043      C.T.R. F. 395032

14      15      16      17

SAN PAOLO DI CIVITATE  
 FOGGIA

- S.P. n. 31
- Strada Comunale Vecchia San Paolo di C. Serracapriola
- Vallone del Rovello
- S.S. 16ter
- Strada vicinale Forconi
- Strada campestre
- S.P. n. 9

D4      D5      D6



Il presente disegno e' di proprieta' aziendale - La Societa' tutelera' i propri diritti a termine di legge.

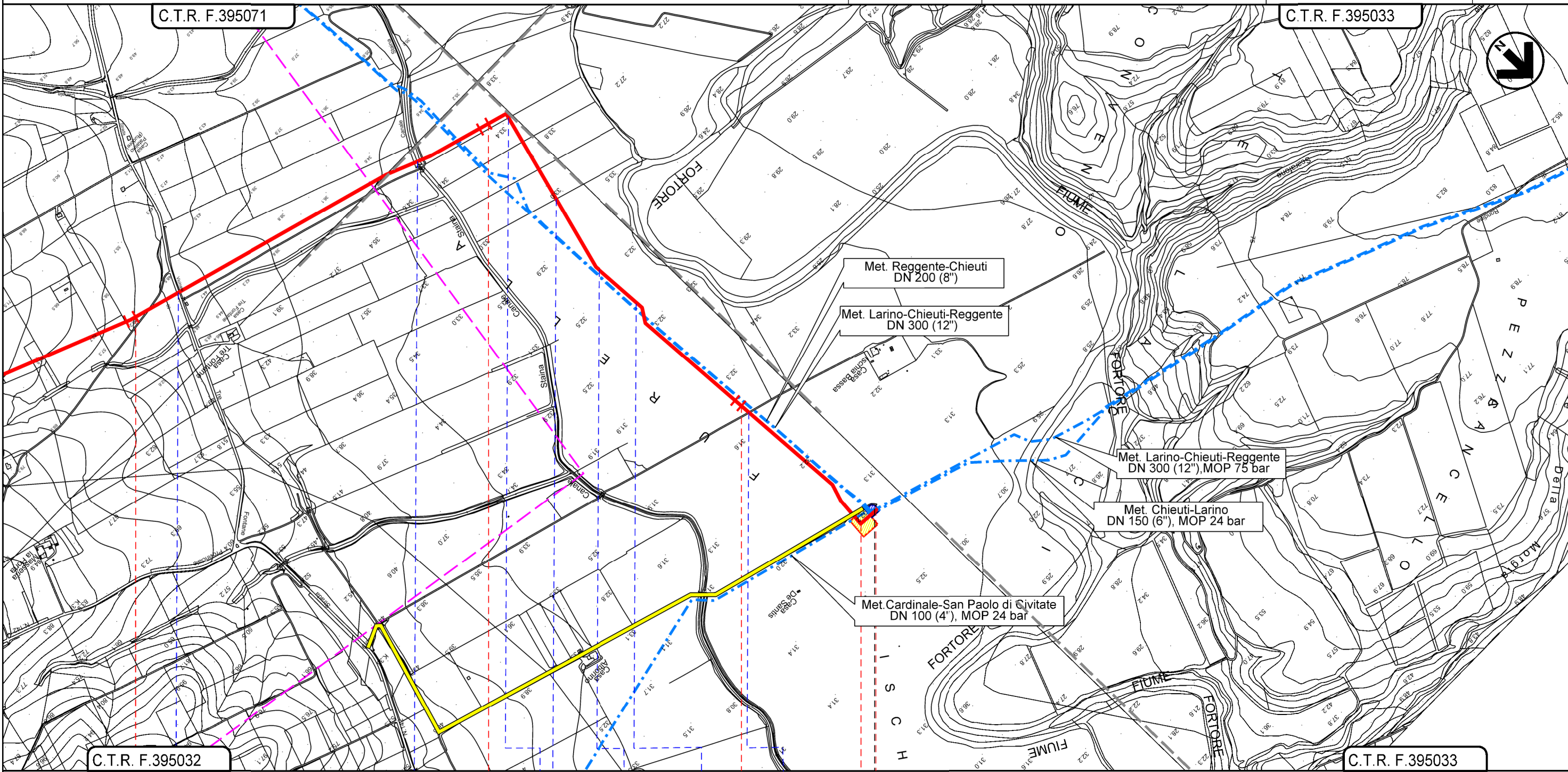


METANODOTTO LUCERA - SAN PAOLO DI CIVITATE  
 Tratto APRICENA - SAN PAOLO DI CIVITATE (TRATTO 4)  
 DN 300 (12"), DP 75 bar

IMPATTO TRANSITORIO

0	19/03/2021	EMISSIONE PER ENTI	V. PELLICCIA	F. VITALI	A. SPADACINI
REV.	DATA	DESCRIZIONE	ELABORATO	VERIFICATO	APPROVATO
PROGETTISTA			Dis. 004-PG-D-1033		
 			Comm. 5721		
Rif. TFM: 110009-4D-DT-D-5233			Scala 1:10.000		

Foglio  
**7**  
 di 7  
 Scala  
 1:10.000



SAN PAOLO DI CIVITATE  
 FOGGIA

IMPIANTO N. 19 km 19+470

NODO 140-CENTRALE "CHIEUTI"

- S.P. n. 9
- Canale Stagna
- Strada campestre
- Strada campestre
- Strada campestre
- Strada campestre
- Strada campestre
- Strada sterrata

Il presente disegno e' di proprieta' aziendale - La Societa' tutelera' i propri diritti a termine di legge.

