

LEGENDA

SIMBOLOGIA CARTOGRAFICA

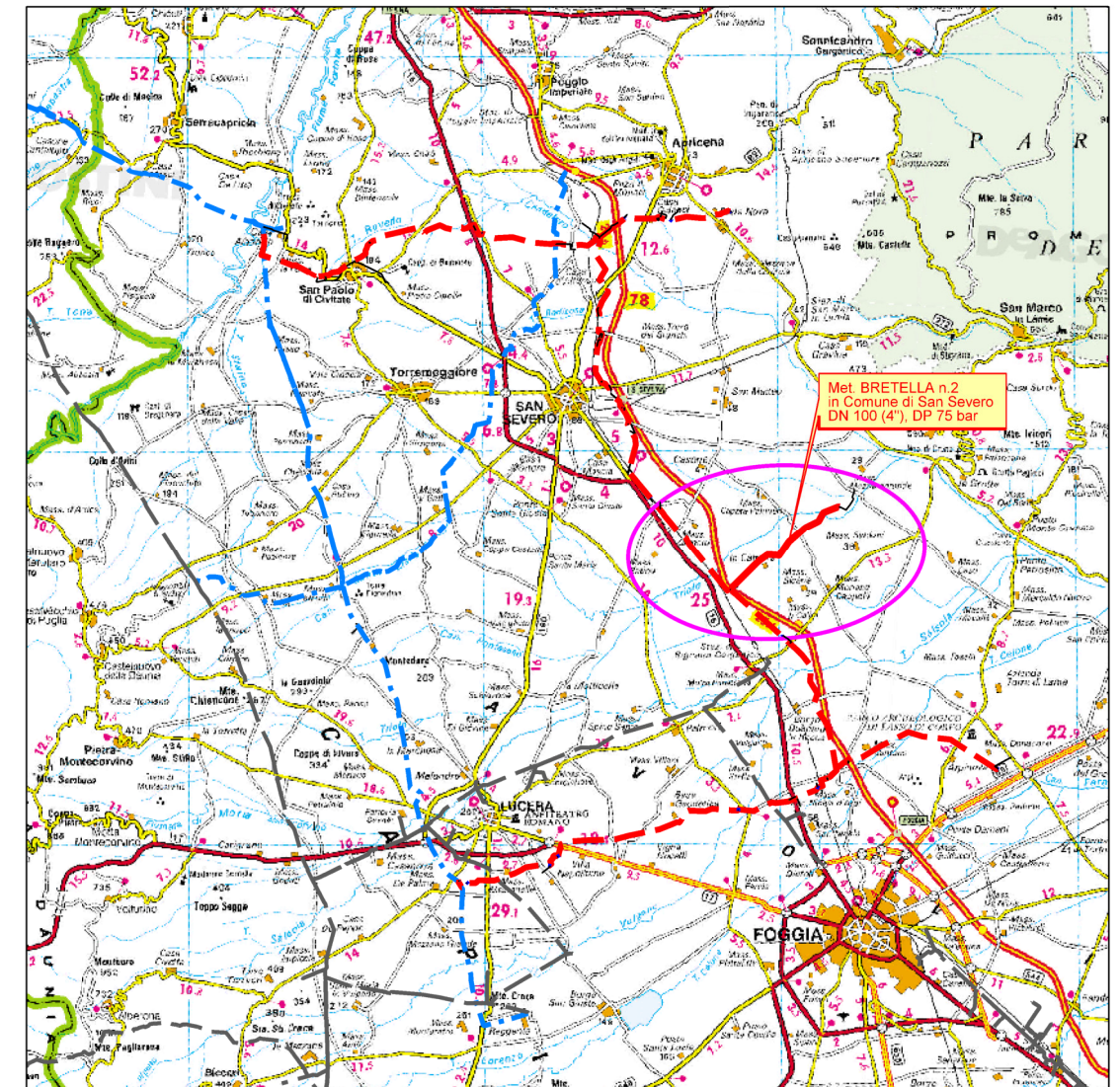
- Metanodotto in progetto
- Altro metanodotto in progetto
- Metanodotti SGI esistenti
- Altri Metanodotti esistenti
- Aree impianti stacco-terminale in progetto
- Aree impianti stacco-terminale SGI esistenti
- Limite sovrapposizione fogli
- T.O.C.
- Impianti di linea in progetto
- Strade di accesso provvisorio
- Strada di accesso all'impianto
- Adeguamento strade esistenti
- Piazzola di stoccaggio tubazioni
- Depositi temporanei

SIMBOLOGIA MECCANICA

- Punto di intercettazione di linea (P.I.L.)
- Punto di intercettazione di derivazione importante (P.I.D.I.)
- Punto di intercettazione con discaggio di allacciamento (P.I.D.A.)
- Stazione predisposta per lancio e ricevimento PIG
- Impianto di riduzione/regolazione della pressione

SIMBOLOGIA TEMATICA (In fincatura)

- Impatto ALTO
- Impatto MEDIO
- Impatto BASSO
- Impatto TRASCURABILE
- Impatto NULLO



COROGRAFIA 1:350.000



Il presente disegno e' di proprieta' aziendale - La Societa' tutelera' i propri diritti a termine di legge.

Il presente disegno e' di proprieta' aziendale - La Societa' tutelera' i propri diritti a termine di legge.

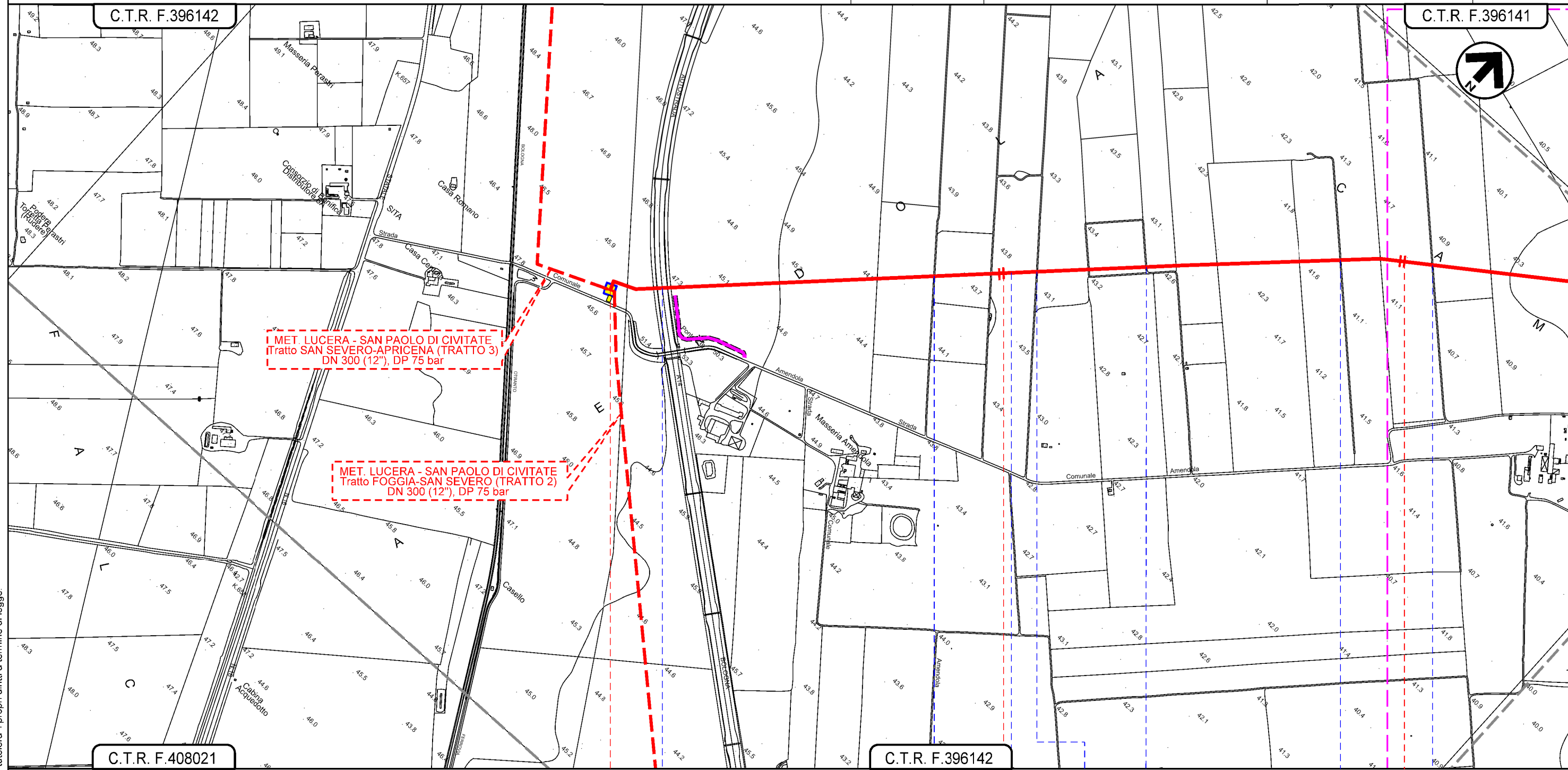
Progressiva chilometrica	N.				
Comuni	COMUNE				
Province	PROVINCIA				
Impianti					
Attraversamenti	TIPOLOGIA ATTRAVERSATA (SS n. ##, corso d'acqua, ferrovia, ecc.)				
Strade - Piste - Piazzole	ACCESSO IMPIANTI	ADEGUAMENTI STRADE	STRADE PROVVISORIE	DEPOSITI TEMPORANEI	Dn N. Pn
Ambiente idrico					
Suolo e sottosuolo					
Vegetazione					
Uso del suolo e patr. agr.					
Fauna ed ecosistemi					
Paesaggio					
0			19/03/2021		
REV.			DATA		
			EMISSIONE PER ENTI		
			DESCRIZIONE		
			ELABORATO		
			VERIFICATO		
			APPROVATO		
			PROGETTISTA Rif.TFM: 110009-6D-DT-D-5233		
Met. Bretella 2 in Comune di San Severo DN 100 (4"), DP 75 bar			COMMESSA 5721		
IMPATTO TRANSITORIO			UNITA' 006		
			DISEGNO PG-D-1033		
			REVISIONE 0		
			FG. 1 DI 4		
			SCALA 1:10.000		

Met. BRETELLA 2
in Comune di San Severo
DN 100 (4"), DP 75 bar

IMPATTO TRANSITORIO

0	19/03/2021	EMISSIONE PER ENTI	V. PELLICCIA	F. VITALI	A. SPADACINI
REV.	DATA	DESCRIZIONE	ELABORATO	VERIFICATO	APPROVATO
PROGETTISTA			Dis. 006-PG-D-1033		
Società Gasdotti Italia S.p.A.			Comm. 5721		
Rif. TFM: 110009-6D-DT-D-5233			Scala 1:10.000		

Foglio
2
di 4
Scala
1:10.000



C.T.R. F.396142

C.T.R. F.396141

C.T.R. F.408021

C.T.R. F.396142

0+000

1

2

SAN SEVERO
FOGGIA

PIDI N.8 in prog. su met. Lucera-S. Paolo C. (TR. 2)

Autostrada A14

Strada campestre Strada campestre Strada campestre Strada campestre Strada campestre Strada campestre



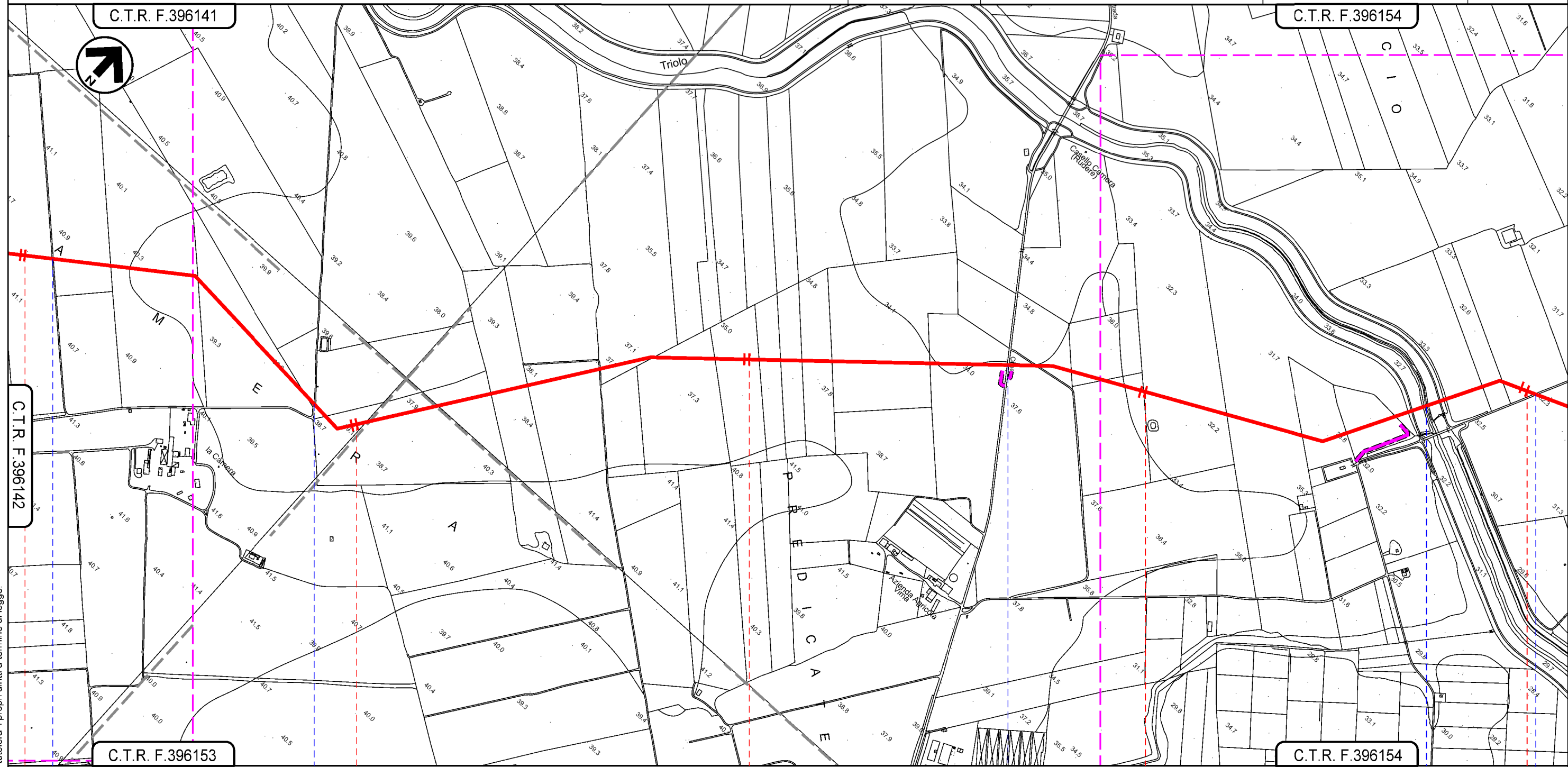
Il presente disegno e' di proprieta' aziendale - La Societa' tutelera' i propri diritti a termine di legge.

Met. BRETELLA 2
in Comune di San Severo
DN 100 (4"), DP 75 bar






IMPATTO TRANSITORIO

0	19/03/2021	EMISSIONE PER ENTI	V. PELLICCIA	F. VITALI	A. SPADACINI
REV.	DATA	DESCRIZIONE	ELABORATO	VERIFICATO	APPROVATO
PROGETTISTA			Dis. 006-PG-D-1033		
 			Comm. 5721		
Rif. TFM: 110009-6D-DT-D-5233			Scala 1:10.000		

Foglio
3
di 4
Scala
1:10.000



SAN SEVERO
FOGGIA

-  Strada campestre
-  Strada campestre
-  S.P. n. 24
-  Torrente Triolo
-  Strada sterrata

Il presente disegno e' di proprieta' aziendale - La Societa' tutelera' i propri diritti a termine di legge.

