

# LEGENDA

## SIMBOLOGIA CARTOGRAFICA

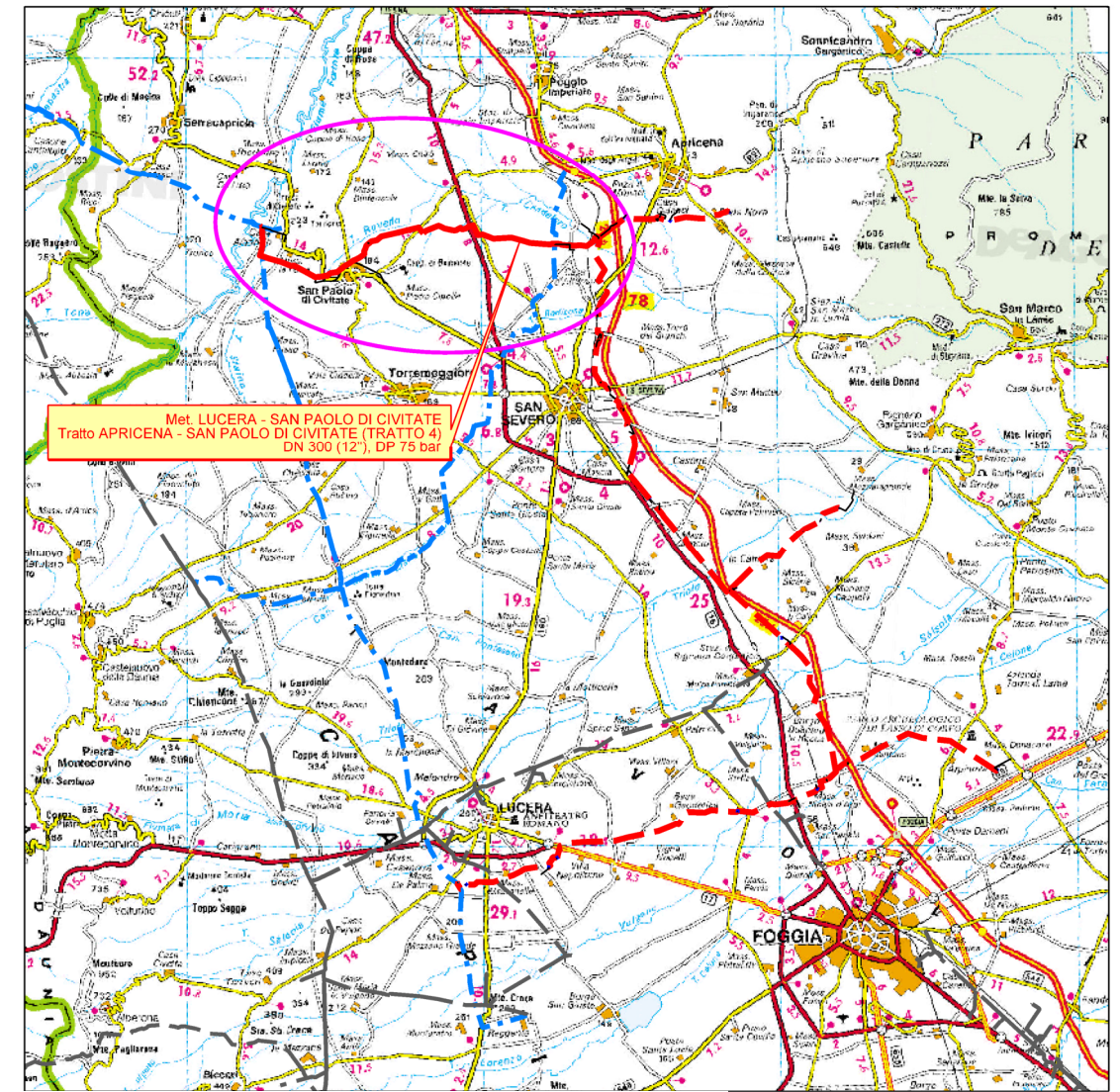
- Metanodotto in progetto
- Altro metanodotto in progetto
- Metanodotti SGI esistenti
- Altri Metanodotti esistenti
- Aree impianti stacco-terminale in progetto
- Aree impianti stacco-terminale SGI esistenti
- Limite sovrapposizione fogli
- T.O.C.
- Impianti di linea in progetto
- Strade di accesso provvisorio
- Strada di accesso all'impianto
- Adeguamento strade esistenti
- Piazzola di stoccaggio tubazioni
- Depositi temporanei
- Viabilità in progetto

## SIMBOLOGIA MECCANICA

- Punto di intercettazione di linea (P.I.L.)
- Punto di intercettazione di derivazione importante (P.I.D.I.)
- Punto di intercettazione con discaggio di allacciamento (P.I.D.A.)
- Stazione predisposta per lancio e ricevimento PIG

## SIMBOLOGIA TEMATICA (In fincatura)

- Impatto ALTO
- Impatto MEDIO
- Impatto BASSO
- Impatto TRASCURABILE
- Impatto NULLO



COROGRAFIA 1:350.000



Il presente disegno e' di proprieta' aziendale - La Societa' tutelera' i propri diritti a termine di legge.

Il presente disegno e' di proprieta' aziendale - La Societa' tutelera' i propri diritti a termine di legge.

|                            |  |                    |   |                     |  |
|----------------------------|--|--------------------|---|---------------------|--|
| Progressiva chilometrica   | N.   |                    |   |                     |  |
| Comuni                     | COMUNE   |                    |   |                     |  |
| Province                   | PROVINCIA  |                    |   |                     |  |
| Impianti                   |  |                    |   |                     |  |
| Attraversamenti            | TIPOLOGIA ATTRAVERSATA (SS n. ##, corso d'acqua, ferrovia, ecc.) |                    |   |                     |  |
| Strade - Piste - Piazzole  | ACCESSO IMPIANTI   | ADEGUAMENTI STRADE | STRADE PROVVISORIE  | DEPOSITI TEMPORANEI | Dn      N.      Pn                           |
| Ambiente idrico            |  |                    |   |                     |  |
| Suolo e sottosuolo         |  |                    |   |                     |  |
| Vegetazione                |  |                    |   |                     |  |
| Uso del suolo e patr. agr. |  |                    |   |                     |  |
| Fauna ed ecosistemi        |  |                    |   |                     |  |
| Paesaggio                  |  |                    |   |                     |  |
|                            |  |                    | 0   | 19/03/2021          | EMISSIONE PER ENTI                           |
|                            |  |                    | REV.  | DATA                | DESCRIZIONE                                  |
|                            |  |                    |   |                     | PROGETTISTA<br>COMMESSA 5721      UNITA' 004 |
|                            |  |                    | METANODOTTO LUCERA - SAN PAOLO DI CIVITATE<br>Tratto APRICENA - SAN PAOLO DI CIVITATE (TRATTO 4)<br>DN 300 (12"), DP 75 bar |                     | DISEGNO PG-D-1034<br>REVISIONE 0             |
|                            |  |                    | IMPATTO AD OPERA ULTIMATA   |                     | FG. 1 DI 7<br>SCALA 1:10.000                 |

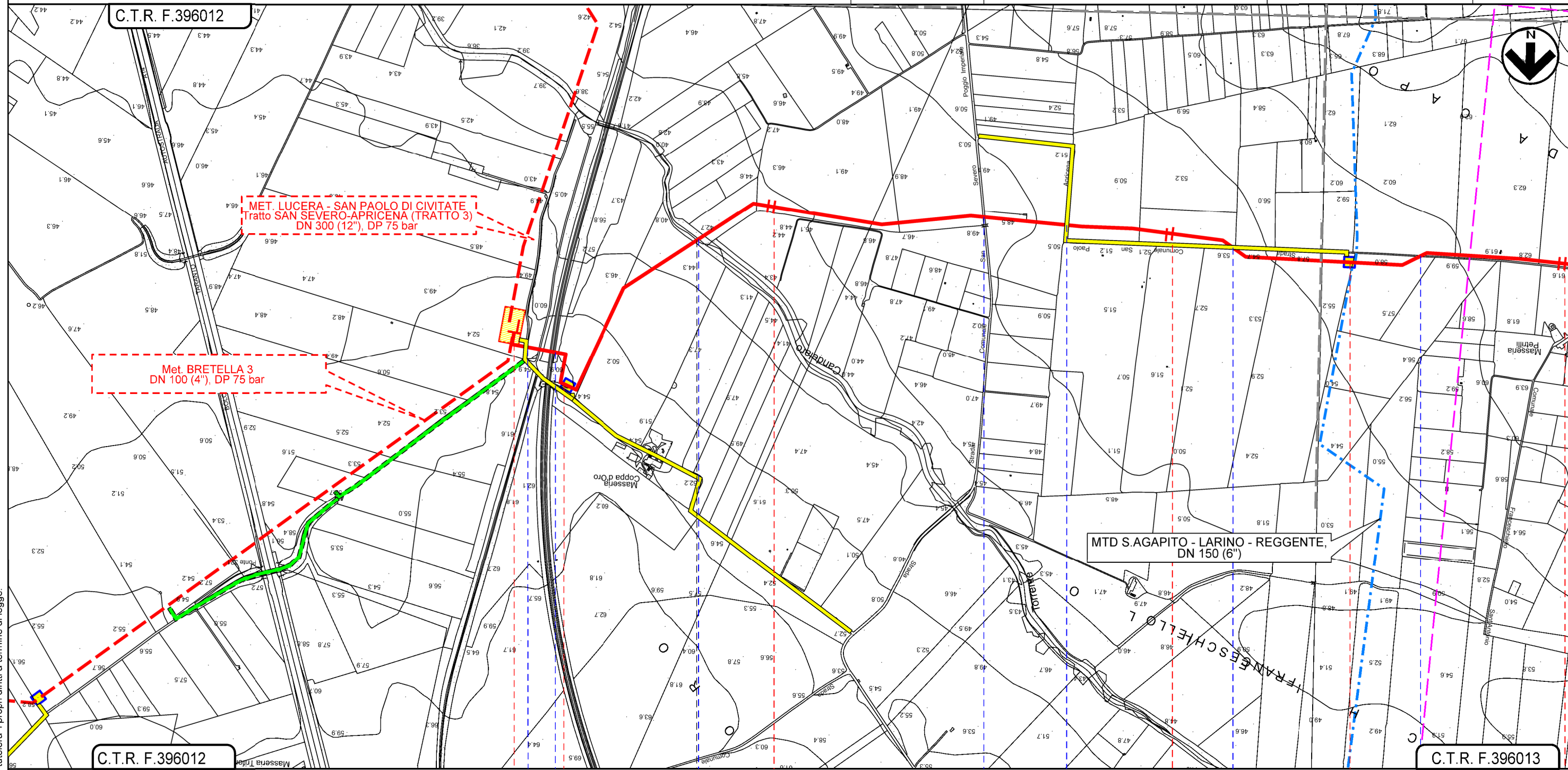


METANODOTTO LUCERA - SAN PAOLO DI CIVITATE  
 Tratto APRICENA - SAN PAOLO DI CIVITATE (TRATTO 4)  
 DN 300 (12"), DP 75 bar

|   |            |                    |                    |            |              |
|---|------------|--------------------|--------------------|------------|--------------|
| 0   | 19/03/2021 | EMISSIONE PER ENTI | V. PELLICCIA       | F. VITALI  | A. SPADACINI |
| REV.  | DATA       | DESCRIZIONE        | ELABORATO          | VERIFICATO | APPROVATO    |
| PROGETTISTA   |            |                    | Dis. 004-PG-D-1034 |            |              |
|   |            |                    | Comm. 5721         |            |              |
| Rif. TFM: 110009-4D-DT-D-5234   |            |                    | Scala 1:10.000     |            |              |

Foglio  
**2**  
 di 7  
 Foglio  
 Scala  
 1:10.000

IMPATTO AD OPERA ULTIMATA



0+000

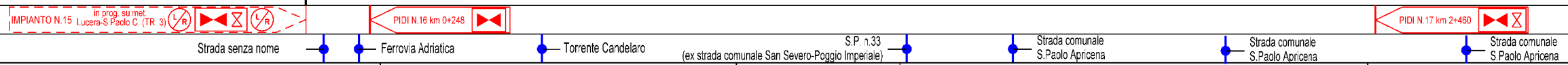
2

3

APRICENA

SAN SEVERO

FOGGIA



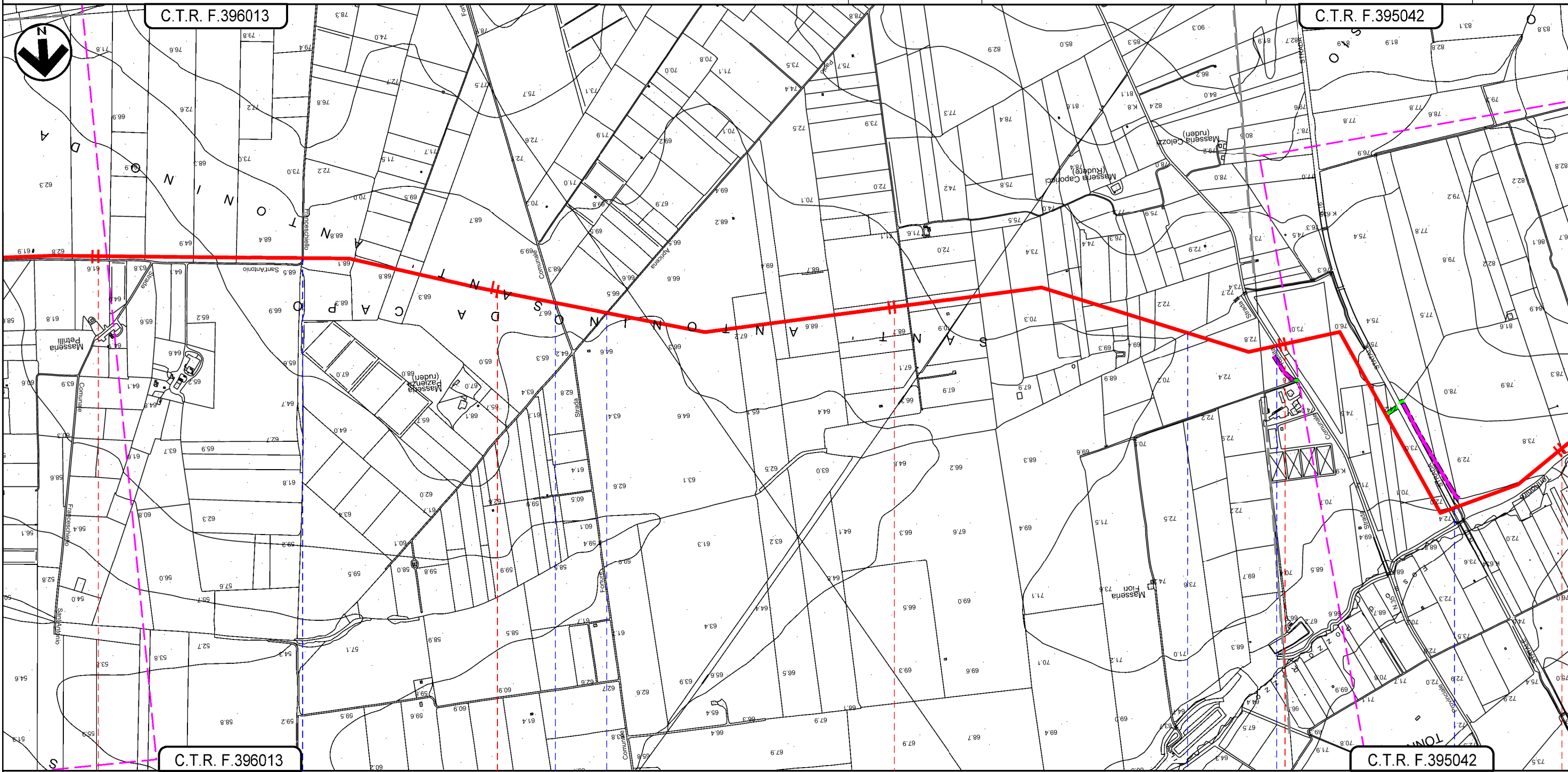
Il presente disegno e' di proprieta' aziendale - La Societa' tutelera' i propri diritti a termine di legge.

METANODOTTO LUCERA - SAN PAOLO DI CIVITATE  
 Tratto APRICENA - SAN PAOLO DI CIVITATE (TRATTO 4)  
 DN 300 (12"), DP 75 bar

|   |            |                    |                    |            |              |
|---|------------|--------------------|--------------------|------------|--------------|
| 0   | 19/03/2021 | EMISSIONE PER ENTI | V. PELLICCIA       | F. VITALI  | A. SPADACINI |
| REV.  | DATA       | DESCRIZIONE        | ELABORATO          | VERIFICATO | APPROVATO    |
| PROGETTISTA   |            |                    | Dis. 004-PG-D-1034 |            |              |
|   |            |                    | Comm. 5721         |            |              |
| Rif. TFM: 110009-4D-DT-D-5234   |            |                    | Scala 1:10.000     |            |              |

Foglio  
**3**  
 di 7  
 Scala  
 1:10.000

IMPATTO AD OPERA ULTIMATA



SAN SEVERO  
 FOGGIA

Strada comunale  
 Franceschiello Sant'Antonio

Strada comunale Sansevero Fortore

Strada comunale S. Paolo Apricena

Fosso

S.P. n.35  
 (ex strada comunale Ripalta)

S.S. n.16

Il presente disegno e' di proprieta' aziendale - La Societa' tutelera' i propri diritti a termine di legge.

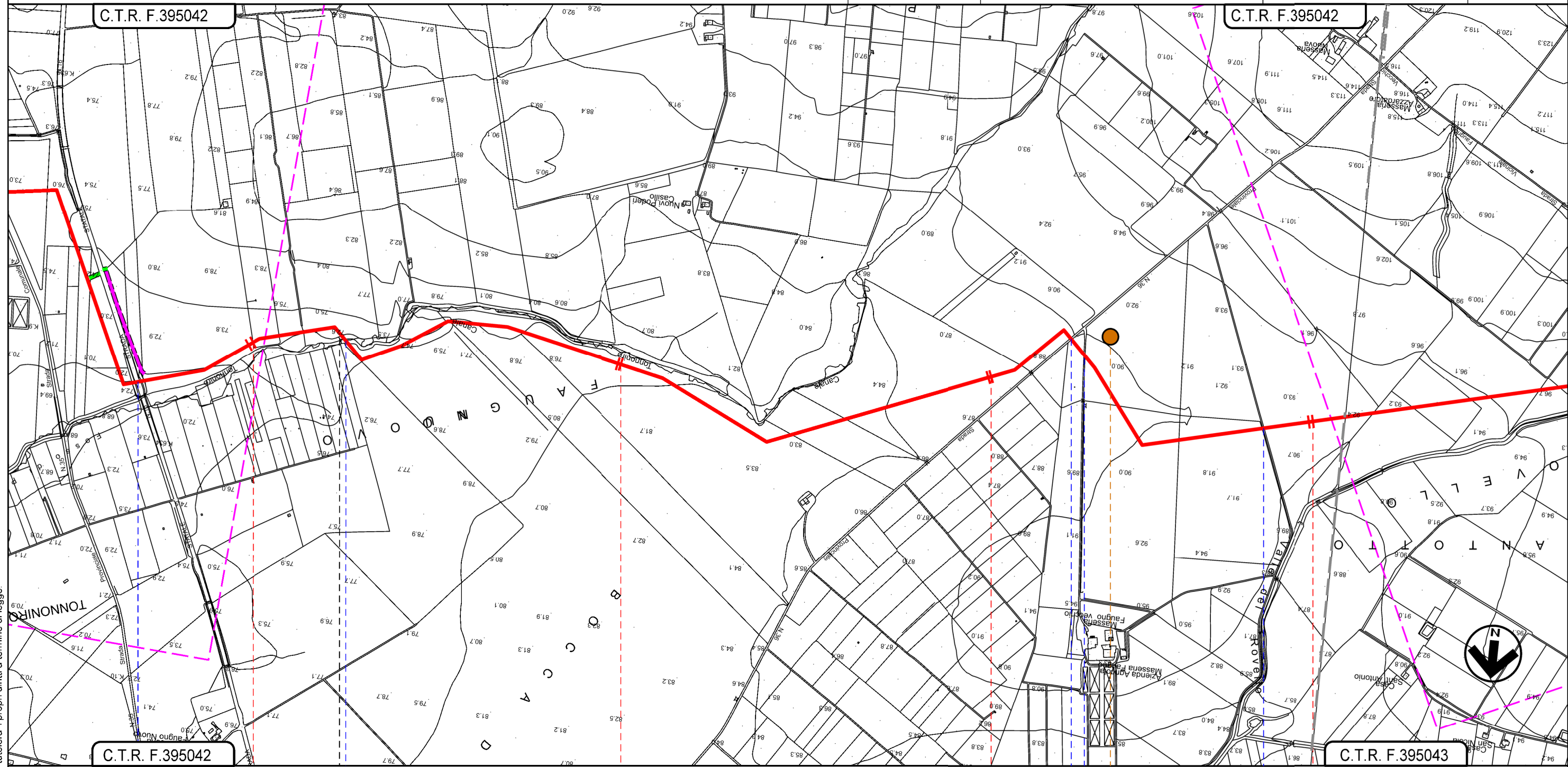


METANODOTTO LUCERA - SAN PAOLO DI CIVITATE  
 Tratto APRICENA - SAN PAOLO DI CIVITATE (TRATTO 4)  
 DN 300 (12"), DP 75 bar

IMPATTO AD OPERA ULTIMATA

|                                |            |                    |                    |            |              |
|--------------------------------|------------|--------------------|--------------------|------------|--------------|
| 0                              | 19/03/2021 | EMISSIONE PER ENTI | V. PELLICCIA       | F. VITALI  | A. SPADACINI |
| REV.                           | DATA       | DESCRIZIONE        | ELABORATO          | VERIFICATO | APPROVATO    |
| PROGETTISTA                    |            |                    | Dis. 004-PG-D-1034 |            |              |
| Società Gasdotti Italia S.P.A. |            |                    | Comm. 5721         |            |              |
| Rif. TFM: 110009-4D-DT-D-5234  |            |                    | Scala 1:10.000     |            |              |

Foglio  
**4**  
 di 7  
 Scala  
 1:10.000



SAN SEVERO

SAN PAOLO DI CIVITATE

FOGGIA

- S.S. n.16
- Canale Tonnoniro
- S.P. n. 36
- Strada asfaltata senza nome
- Strada campestre

P4

Il presente disegno e' di proprieta' aziendale - La Societa' tutelera' i propri diritti a termine di legge.

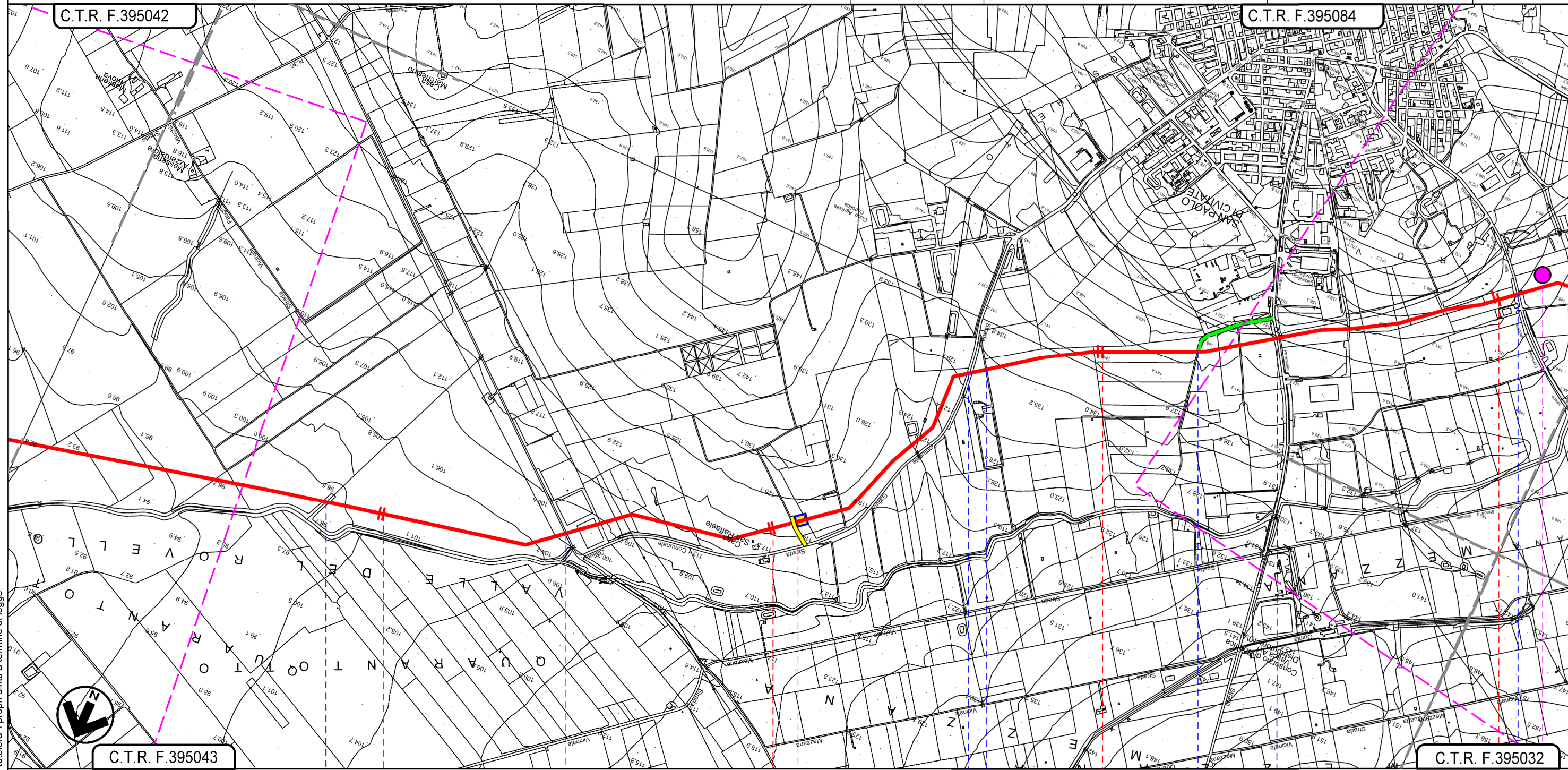


METANODOTTO LUCERA - SAN PAOLO DI CIVITATE  
 Tratto APRICENA - SAN PAOLO DI CIVITATE (TRATTO 4)  
 DN 300 (12"), DP 75 bar

IMPATTO AD OPERA ULTIMATA

|   |            |                    |                 |               |              |
|---|------------|--------------------|-----------------|---------------|--------------|
| 0   | 19/03/2021 | EMISSIONE PER ENTI | V. PELLICCIA    | F. VITALI     | A. SPADACINI |
| REV.  | DATA       | DESCRIZIONE        | ELABORATO       | VERIFICATO    | APPROVATO    |
| PROGETTISTA   |            |                    | Dis.            | 004-PG-D-1034 |              |
|   |            |                    | Comm.           | 5721          |              |
| Rif. TFM: 110009-4D-DT-D-5234   |            |                    | Scala: 1:10.000 |               |              |

Foglio  
**5**  
 di 7  
 Scala  
 1:10.000



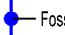



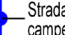
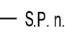
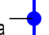
Il presente disegno e' di proprieta' aziendale - La Societa' tutelera' i propri diritti a termine di legge.

C.T.R. F. 395043

C.T.R. F. 395032

SAN PAOLO DI CIVITATE  
 FOGGIA

PIL N. 18 km 12+064

-  Fosso
-  Strada comunale n. 31 (Regio Tratturo Aquila Foggia)
-  Strada Comunale Gellucci
-  Strada sterrata
-  Strada campestre
-  S.P. n. 31
-  Strada Comunale Vecchia San Paolo di C. Serracapriola

D4

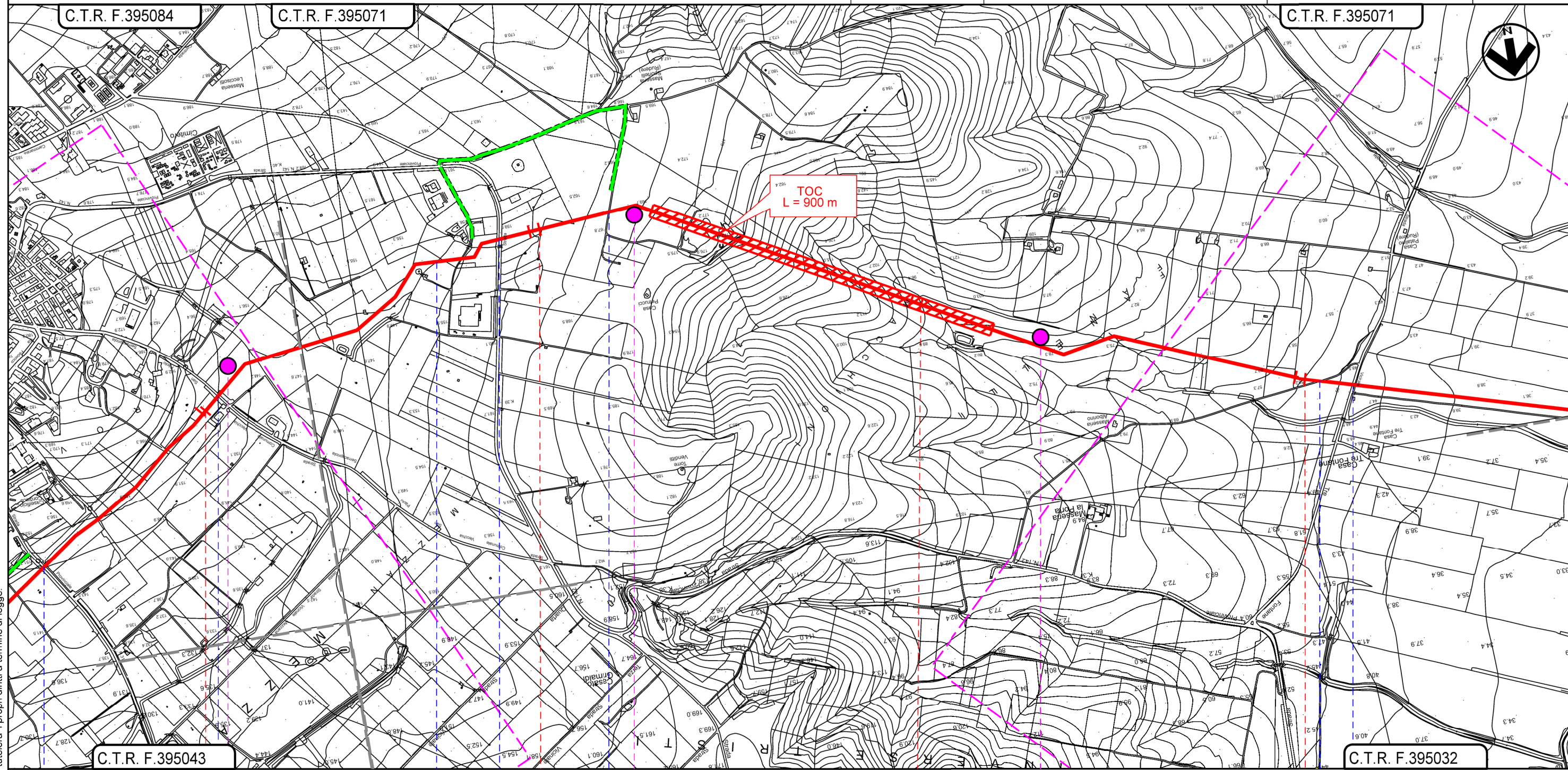


METANODOTTO LUCERA - SAN PAOLO DI CIVITATE  
 Tratto APRICENA - SAN PAOLO DI CIVITATE (TRATTO 4)  
 DN 300 (12"), DP 75 bar

|   |            |                    |                               |               |              |
|---|------------|--------------------|-------------------------------|---------------|--------------|
| 0   | 19/03/2021 | EMISSIONE PER ENTI | V. PELLICCIA                  | F. VITALI     | A. SPADACINI |
| REV.  | DATA       | DESCRIZIONE        | ELABORATO                     | VERIFICATO    | APPROVATO    |
| PROGETTISTA   |            |                    | Dis.                          | 004-PG-D-1034 |              |
|   |            |                    | Comm.                         | 5721          |              |
|   |            |                    | Rif. TFM: 110009-4D-DT-D-5234 |               |              |

Foglio  
**6**  
 di 7  
 Scala  
 1:10.000

IMPATTO AD OPERA ULTIMATA



SAN PAOLO DI CIVITATE  
 FOGGIA

- S.P. n. 31
- Strada Comunale Vecchia San Paolo di C. Serracapriola
- Vallone del Rovello
- S.S. 16ter
- Strada vicinale Forconi
- Strada campestre
- S.P. n. 9

D4

D5

D6

Il presente disegno e' di proprieta' aziendale - La Societa' tutelera' i propri diritti a termine di legge.

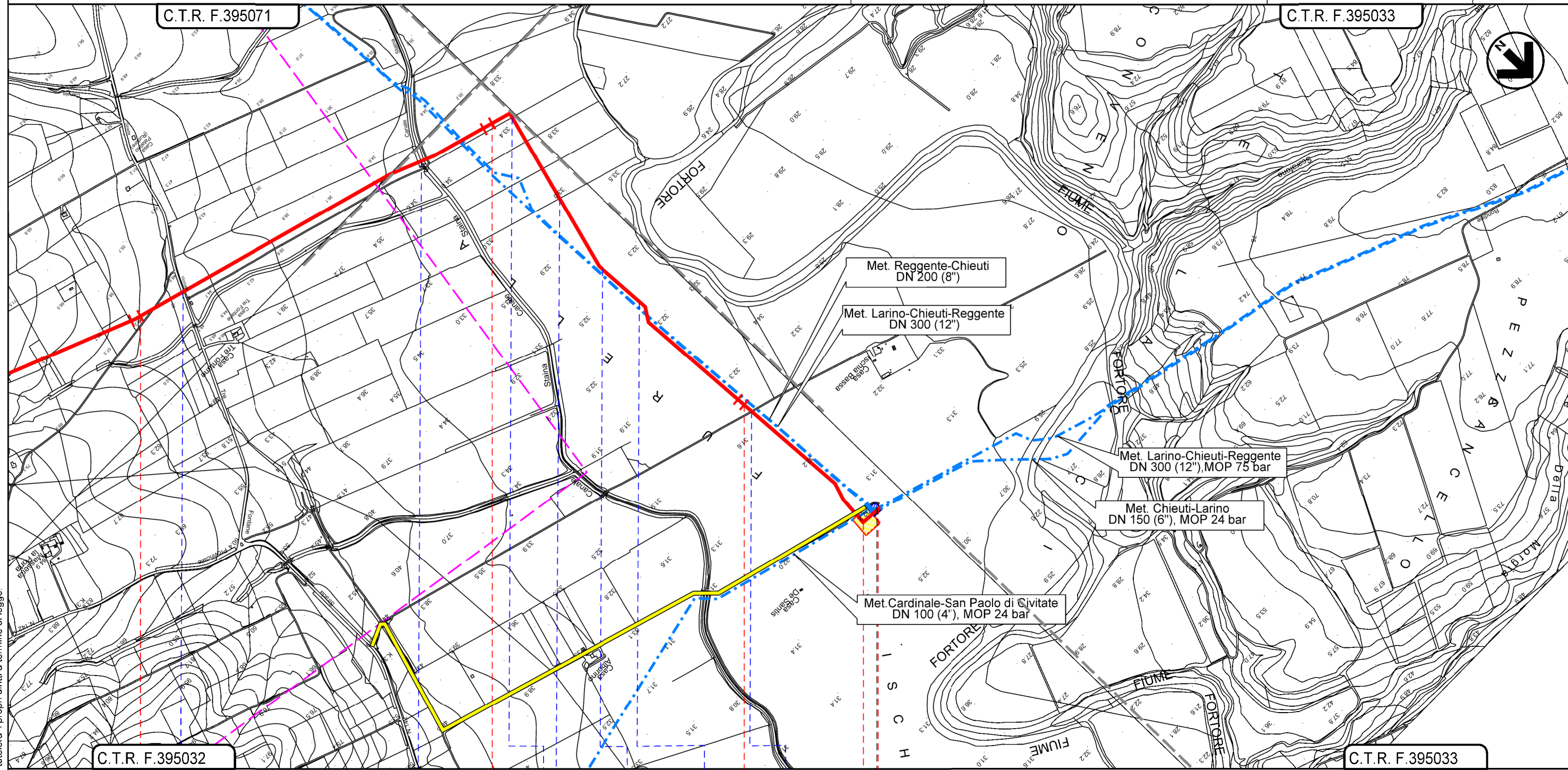


METANODOTTO LUCERA - SAN PAOLO DI CIVITATE  
 Tratto APRICENA - SAN PAOLO DI CIVITATE (TRATTO 4)  
 DN 300 (12"), DP 75 bar

IMPATTO AD OPERA ULTIMATA

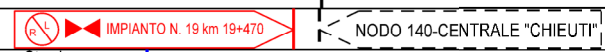
|                                       |            |                    |                               |            |              |
|---------------------------------------|------------|--------------------|-------------------------------|------------|--------------|
| 0                                     | 19/03/2021 | EMISSIONE PER ENTI | V. PELLICCIA                  | F. VITALI  | A. SPADACINI |
| REV.                                  | DATA       | DESCRIZIONE        | ELABORATO                     | VERIFICATO | APPROVATO    |
| PROGETTISTA                           |            |                    | Dis. 004-PG-D-1034            |            |              |
| S.G.I. Società Gasdotti Italia S.p.A. |            |                    | Comm. 5721                    |            |              |
| techfem                               |            |                    | Rif. TFM: 110009-4D-DT-D-5234 |            |              |
|                                       |            |                    | Scala 1:10.000                |            |              |

Foglio  
**7**  
 di 7  
 Scala  
 1:10.000



C.T.R. F.395032      17      18      19      19+470      C.T.R. F.395033

SAN PAOLO DI CIVITATE  
 FOGGIA



Il presente disegno e' di proprieta' aziendale - La Societa' tutelera' i propri diritti a termine di legge.