

LEGENDA

SIMBOLOGIA CARTOGRAFICA

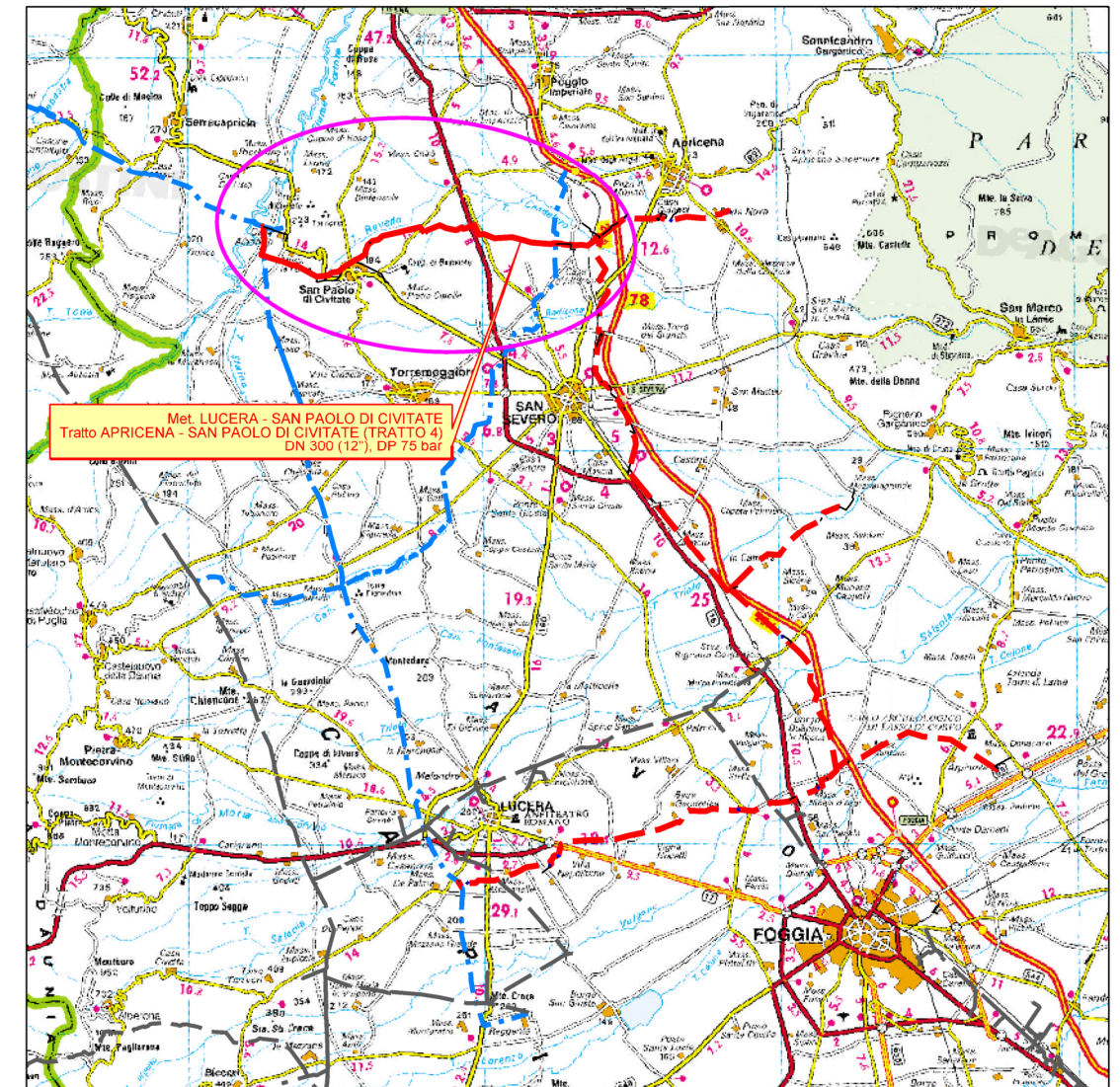
- Metanodotto in progetto
- Altro metanodotto in progetto
- Metanodotti SGI esistenti
- Altri Metanodotti esistenti
- Aree impianti stacco-terminale in progetto
- Aree impianti stacco-terminale SGI esistenti
- Limite sovrapposizione fogli
- T.O.C.
- Impianti di linea in progetto
- Strade di accesso provvisorio
- Strada di accesso all'impianto
- Adeguamento strade esistenti
- Piazzola di stoccaggio tubazioni
- Depositi temporanei
- Viabilità in progetto

SIMBOLOGIA MECCANICA

- Punto di intercettazione di linea (P.I.L.)
- Punto di intercettazione di derivazione importante (P.I.D.I.)
- Punto di intercettazione con discaggio di allacciamento (P.I.D.A.)
- Stazione predisposta per lancio e ricevimento PIG

SIMBOLOGIA TEMATICA (In fincatura)

- Impatto ALTO
- Impatto MEDIO
- Impatto BASSO
- Impatto TRASCURABILE
- Impatto NULLO



COROGRAFIA 1:350.000



Il presente disegno e' di proprieta' aziendale - La Societa' tutelera' i propri diritti a termine di legge.

Il presente disegno e' di proprieta' aziendale - La Societa' tutelera' i propri diritti a termine di legge.

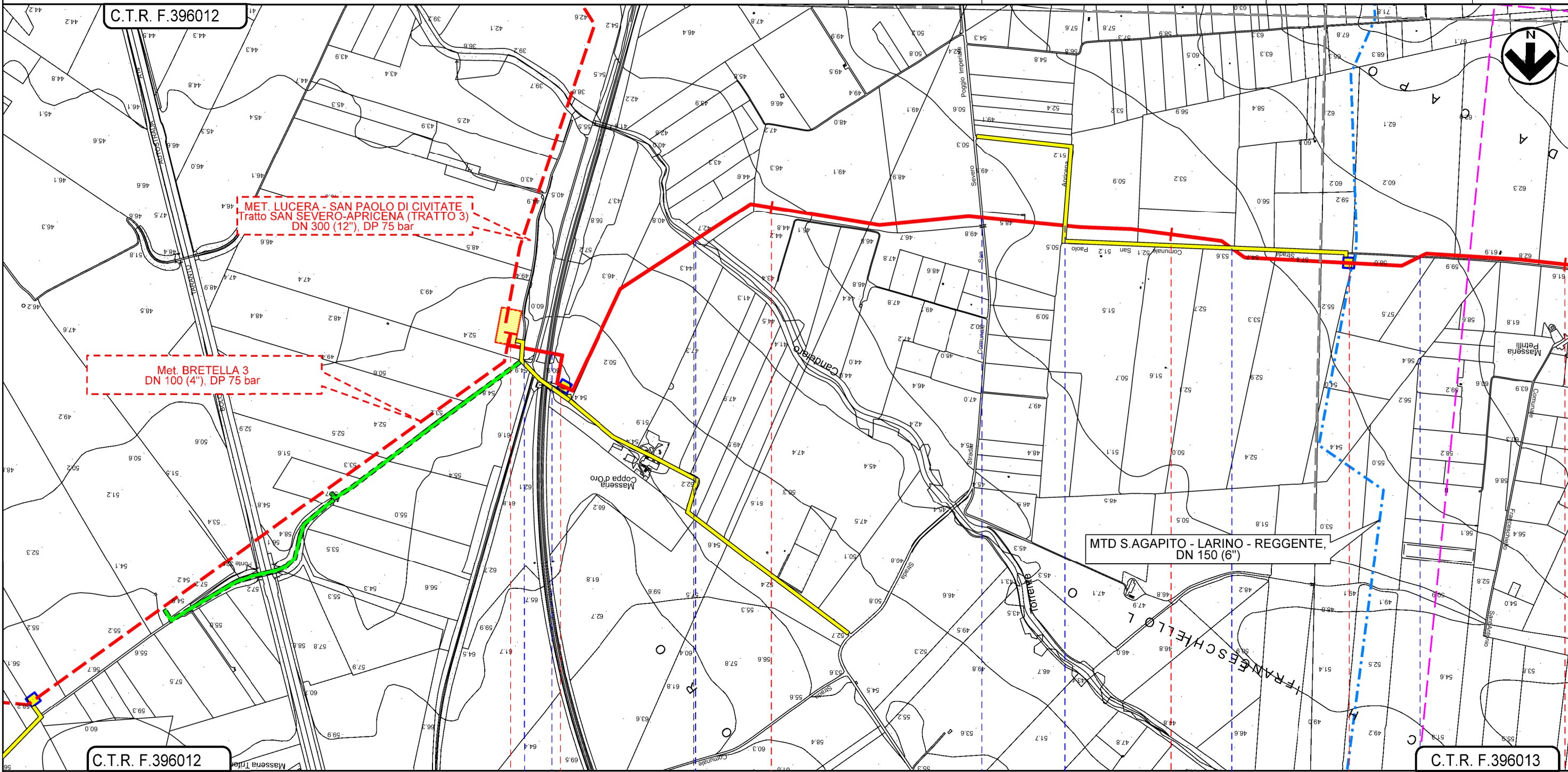
Progressiva chilometrica	N.				
Comuni	COMUNE				
Province	PROVINCIA				
Impianti					
Attraversamenti	TIPOLOGIA ATTRAVERSATA (SS n. ##, corso d'acqua, ferrovia, ecc.)				
Strade - Piste - Piazzole	ACCESSO IMPIANTI	ADEGUAMENTI STRADE	STRADE PROVVISORIE	DEPOSITI TEMPORANEI	Dn N. Pn
Ambiente idrico					
Suolo e sottosuolo					
Vegetazione					
Uso del suolo e patr. agr.					
Fauna ed ecosistemi					
Paesaggio					
	0	19/03/2021	EMISSIONE PER ENTI	V. PELLICCIA	F. VITALI
	REV.	DATA	DESCRIZIONE	ELABORATO	VERIFICATO
				COMMESSA	UNITA'
				5721	004
	METANODOTTO LUCERA - SAN PAOLO DI CIVITATE Tratto APRICENA - SAN PAOLO DI CIVITATE (TRATTO 4) DN 300 (12"), DP 75 bar			DISEGNO	PG-D-1035
				REVISIONE	0
	FG.	1	DI	7	
	IMPATTO A LUNGO TERMINE			SCALA	1:10.000

METANODOTTO LUCERA - SAN PAOLO DI CIVITATE
 Tratto APRICENA - SAN PAOLO DI CIVITATE (TRATTO 4)
 DN 300 (12"), DP 75 bar

0	19/03/2021	EMISSIONE PER ENTI	V. PELLICCIA	F. VITALI	A. SPADACINI
REV.	DATA	DESCRIZIONE	ELABORATO	VERIFICATO	APPROVATO
PROGETTISTA			Dis. 004-PG-D-1035		
S.G.I. Società Gasdoti Italia S.p.A.			Comm. 5721		
techfem			Rif. TFM: 110009-4D-DT-D-5235		
			Scala 1:10.000		

Foglio
2
 di 7
 Foglio
 2
 di 7
 Scala
 1:10.000

IMPATTO A LUNGO TERMINE



C.T.R. F.396012

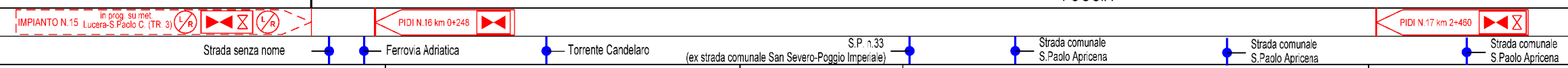
C.T.R. F.396013

0+000

APRICENA

SAN SEVERO

FOGGIA



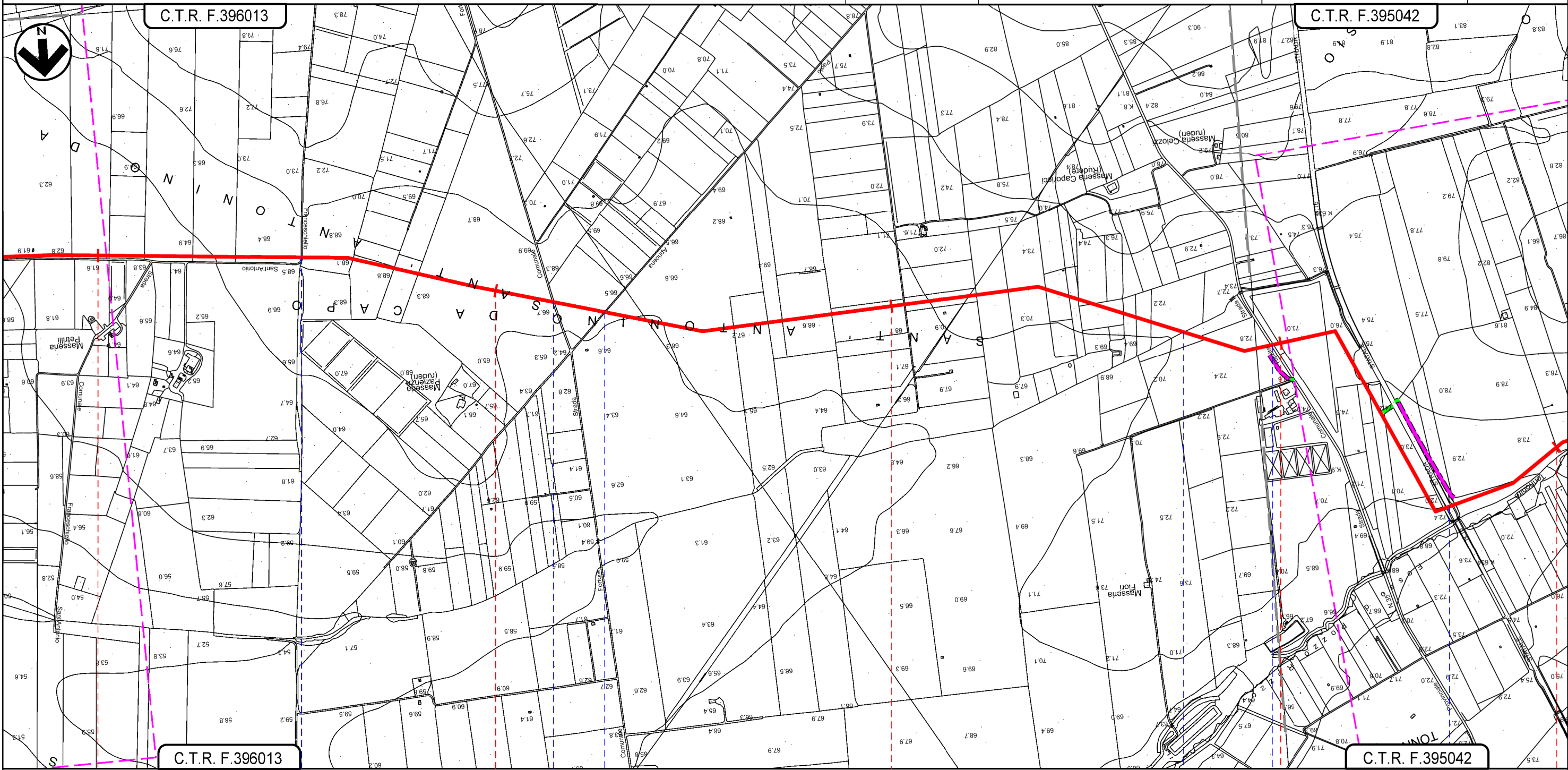
Il presente disegno e' di proprieta' aziendale - La Societa' tutelera' i propri diritti a termine di legge.

METANODOTTO LUCERA - SAN PAOLO DI CIVITATE
 Tratto APRICENA - SAN PAOLO DI CIVITATE (TRATTO 4)
 DN 300 (12"), DP 75 bar

IMPATTO A LUNGO TERMINE

0	19/03/2021	EMISSIONE PER ENTI	V. PELLICCIA	F. VITALI	A. SPADACINI
REV.	DATA	DESCRIZIONE	ELABORATO	VERIFICATO	APPROVATO
PROGETTISTA			Dis. 004-PG-D-1035		
Società Gasdotti Italia S.p.A.			Comm. 5721		
techfem			Scala 1:10.000		
Rif. TFM: 110009-4D-DT-D-5235					

Foglio
3
 di 7
 Scala
 1:10.000



SAN SEVERO
 FOGGIA

- Strada comunale Franceschiello Sant'Antonio
- Strada comunale Sansevero Fortore
- Strada comunale S. Paolo Apricena
- Fosso
- S.P. n.35 (ex strada comunale Ripalta)
- S.S. n.16

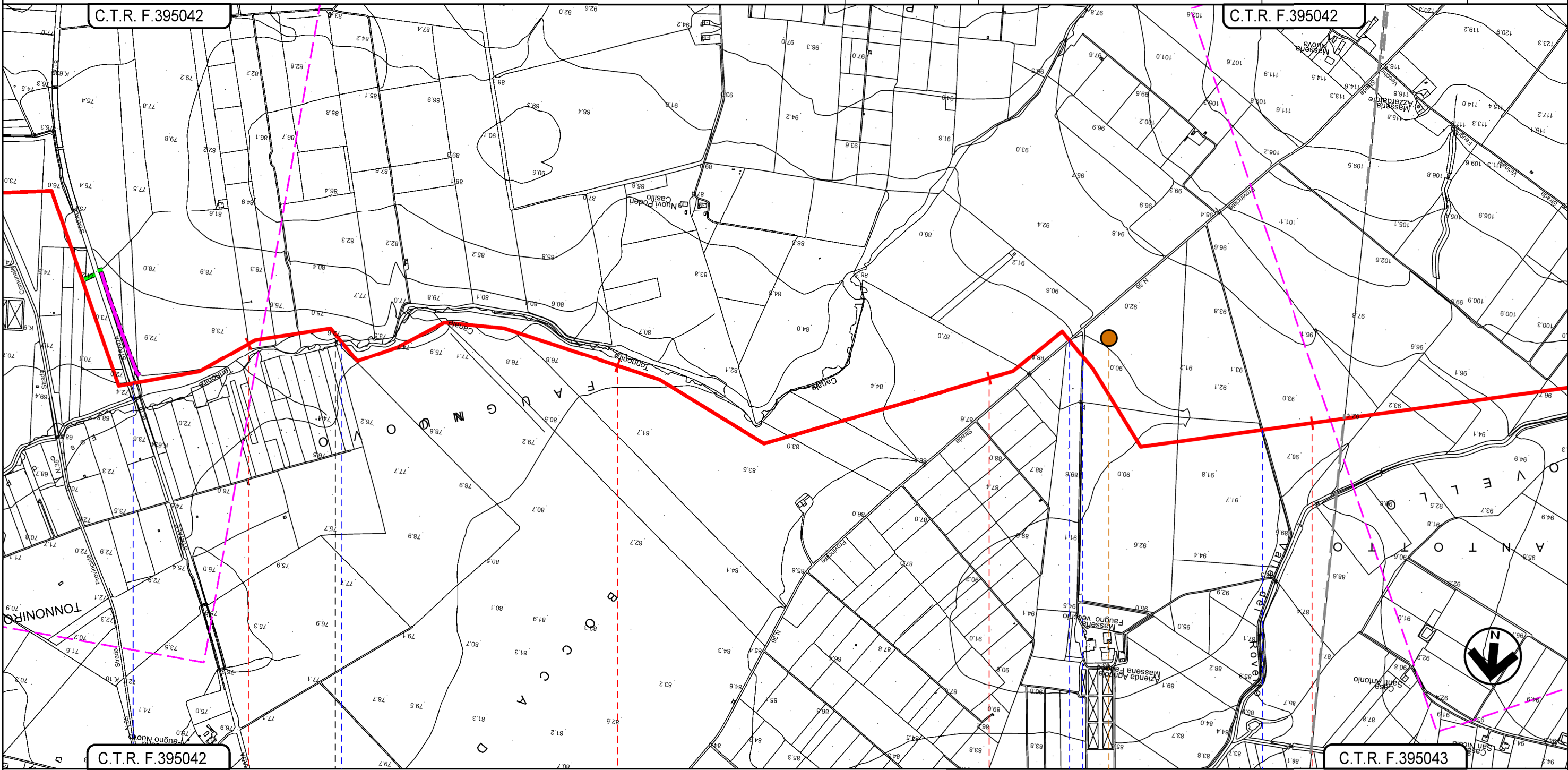
Il presente disegno e' di proprieta' aziendale - La Societa' tutelera' i propri diritti a termine di legge.

METANODOTTO LUCERA - SAN PAOLO DI CIVITATE
 Tratto APRICENA - SAN PAOLO DI CIVITATE (TRATTO 4)
 DN 300 (12"), DP 75 bar

IMPATTO A LUNGO TERMINE

0	19/03/2021	EMISSIONE PER ENTI	V. PELLICCIA	F. VITALI	A. SPADACINI
REV.	DATA	DESCRIZIONE	ELABORATO	VERIFICATO	APPROVATO
PROGETTISTA			Dis. 004-PG-D-1035		
S.G.I. Società Gasdotti Italia S.p.A.			Comm. 5721		
techfem			Rif. TFM: 110009-4D-DT-D-5235		
			Scala 1:10.000		

Foglio
4
 di 7
 Scala
 1:10.000



C.T.R. F.395042

C.T.R. F.395043

SAN SEVERO

SAN PAOLO DI CIVITATE

FOGGIA

- S.S. n.16
- Canale Tonnoniro
- S.P. n. 36
- Strada asfaltata senza nome
- Strada campestre

P4

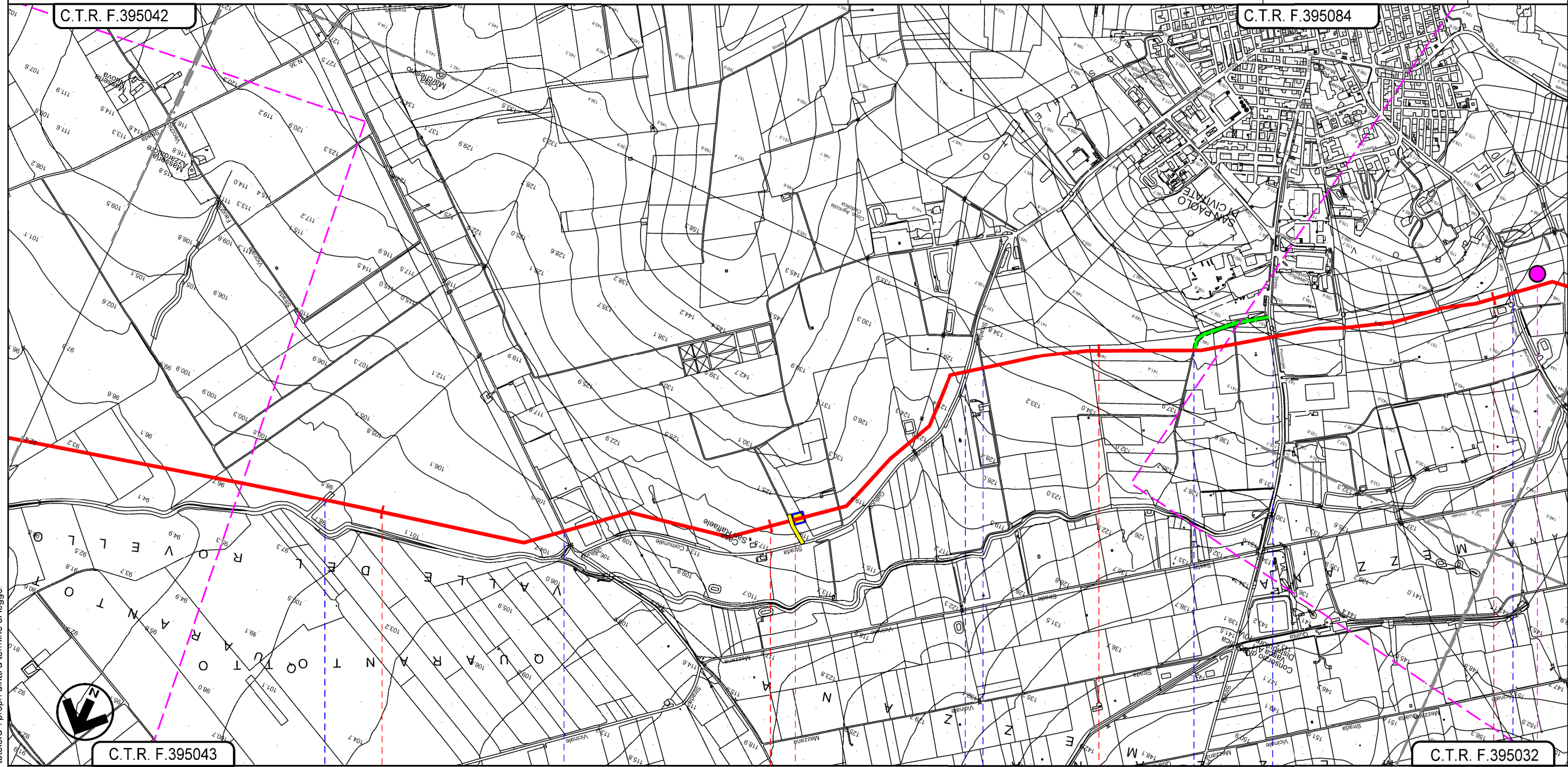
Il presente disegno e' di proprieta' aziendale - La Societa' tutelera' i propri diritti a termine di legge.

METANODOTTO LUCERA - SAN PAOLO DI CIVITATE
 Tratto APRICENA - SAN PAOLO DI CIVITATE (TRATTO 4)
 DN 300 (12"), DP 75 bar

IMPATTO A LUNGO TERMINE





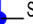
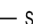

0	19/03/2021	EMISSIONE PER ENTI	V. PELLICCIA	F. VITALI	A. SPADACINI
REV.	DATA	DESCRIZIONE	ELABORATO	VERIFICATO	APPROVATO
PROGETTISTA			Dis.	004-PG-D-1035	
 			Comm.	5721	
Rif. TFM: 110009-4D-DT-D-5235			Scala 1:10.000		

Foglio
5
 di 7
 Scala
 1:10.000



SAN PAOLO DI CIVITATE
 FOGGIA

PIL N. 18 km 12+064

-  Fosso
-  Strada comunale n. 31
(Regio Tratturo Aquila Foggia)
-  Strada Comunale Gellucci
-  Strada sterrata
-  Strada campestre
-  S.P. n. 31
-  Strada Comunale Vecchia
San Paolo di C. Serracapriola

D4

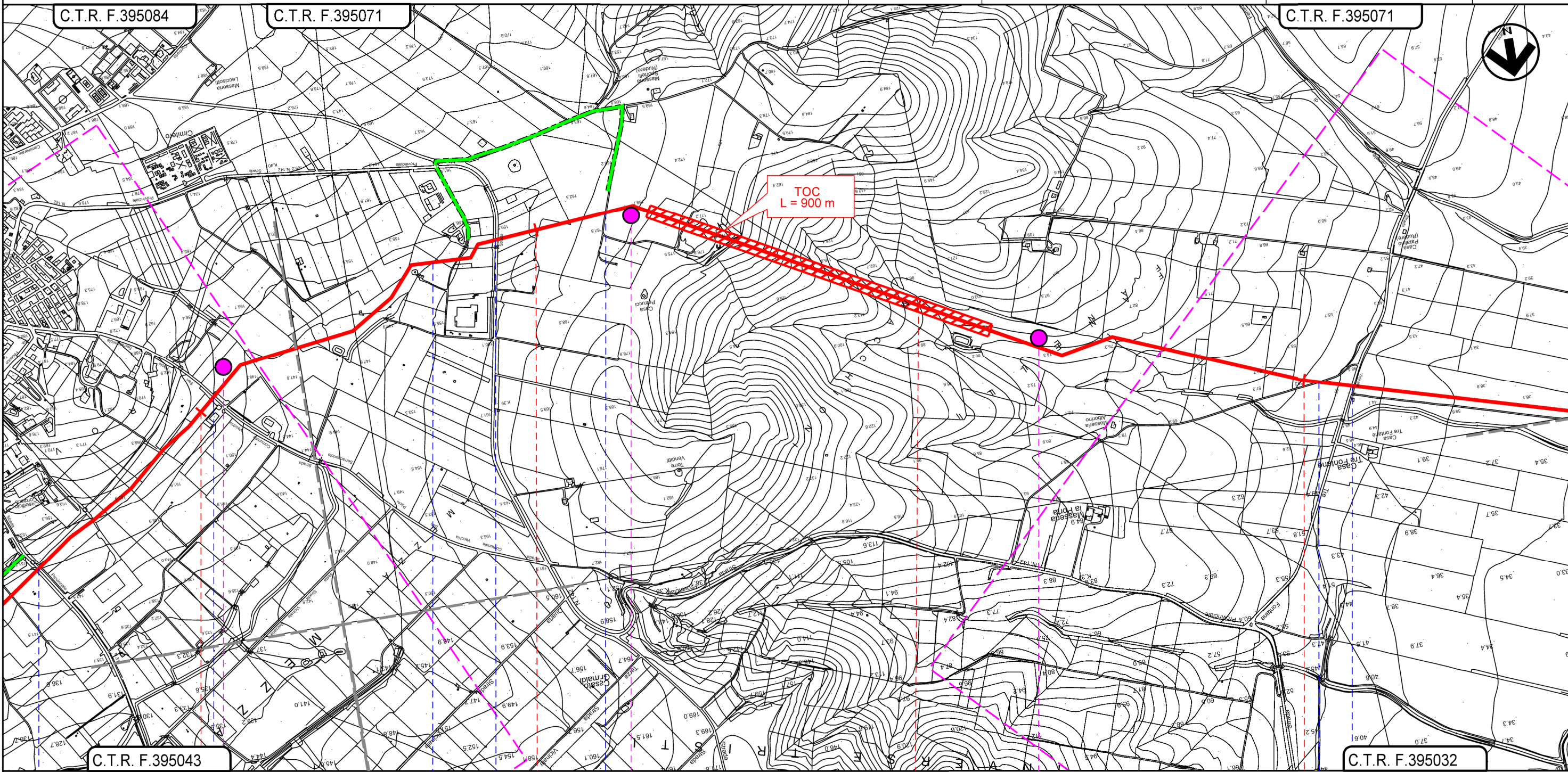
Il presente disegno e' di proprieta' aziendale - La Societa' tutelera' i propri diritti a termine di legge.

METANODOTTO LUCERA - SAN PAOLO DI CIVITATE
 Tratto APRICENA - SAN PAOLO DI CIVITATE (TRATTO 4)
 DN 300 (12"), DP 75 bar






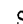

0	19/03/2021	EMISSIONE PER ENTI	V. PELLICCIA	F.VITALI	A. SPADACINI
REV.	DATA	DESCRIZIONE	ELABORATO	VERIFICATO	APPROVATO
PROGETTISTA			Dis.	004-PG-D-1035	
 			Comm.	5721	
			Rif.TFM: 110009-4D-DT-D-5235		

Foglio
6
 di 7
 Scala
 1:10.000

IMPATTO A LUNGO TERMINE



SAN PAOLO DI CIVITATE
 FOGGIA

-  S.P. n. 31
-  Strada Comunale Vecchia San Paolo di C. Serracapriola
-  Vallone del Rovello
-  S.S. 16ter
-  Strada vicinale Forconi
-  Strada campestre
-  S.P. n. 9

D4

D5

D6

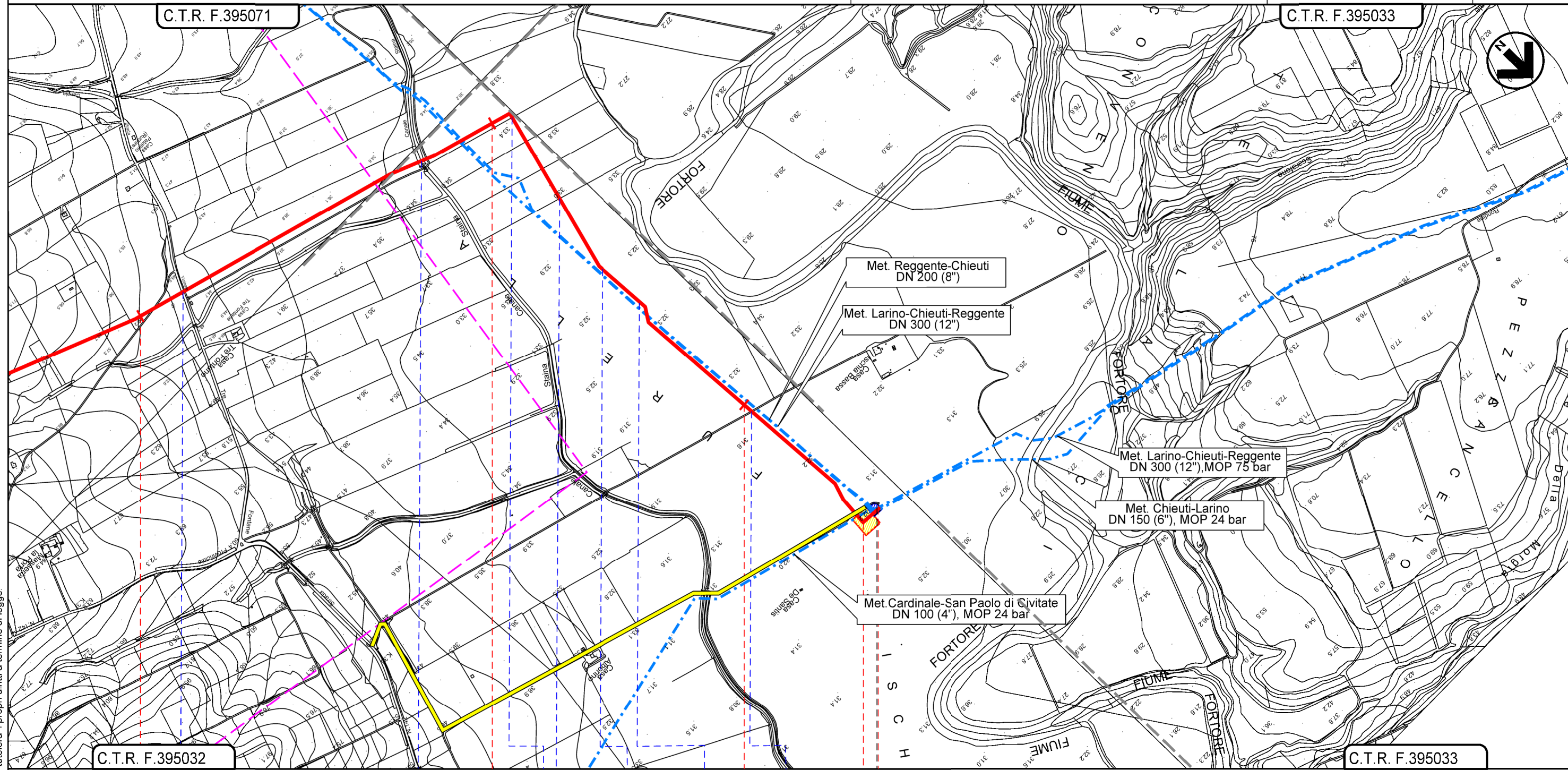
Il presente disegno e' di proprieta' aziendale - La Societa' tutelera' i propri diritti a termine di legge.

METANODOTTO LUCERA - SAN PAOLO DI CIVITATE
 Tratto APRICENA - SAN PAOLO DI CIVITATE (TRATTO 4)
 DN 300 (12"), DP 75 bar

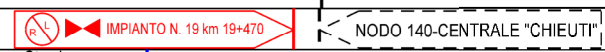
IMPATTO A LUNGO TERMINE

0	19/03/2021	EMISSIONE PER ENTI	V. PELLICCIA	F. VITALI	A. SPADACINI
REV.	DATA	DESCRIZIONE	ELABORATO	VERIFICATO	APPROVATO
PROGETTISTA			Dis.	004-PG-D-1035	
 			Comm.	5721	
Rif. TFM: 110009-4D-DT-D-5235			Scala: 1:10.000		

Foglio
7
 di 7
 Scala
 1:10.000



SAN PAOLO DI CIVITATE
 FOGGIA



Il presente disegno e' di proprieta' aziendale - La Societa' tutelera' i propri diritti a termine di legge.