

# LEGENDA

## SIMBOLOGIA CARTOGRAFICA

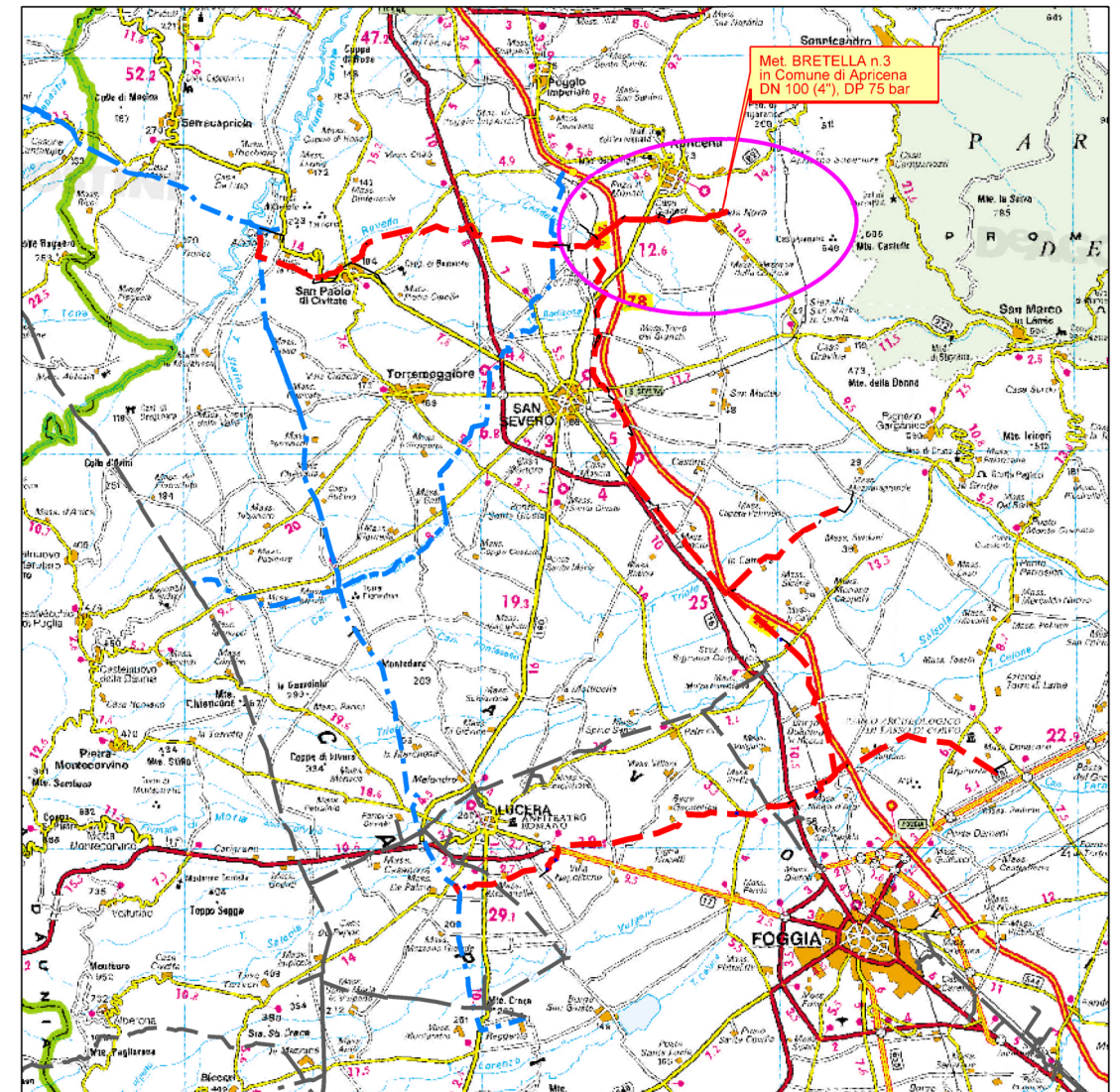
- Metanodotto in progetto
- - - Altro metanodotto in progetto
- · - · - Metanodotti SGI esistenti
- - - Altri Metanodotti esistenti
- Aree impianti stacco-terminale in progetto
- Aree impianti stacco-terminale SGI esistenti
- - - Limite sovrapposizione fogli
- T.O.C.
- Impianti di linea in progetto
- Strade di accesso provvisorio
- Strada di accesso all'impianto
- Adeguamento strade esistenti
- Piazzola di stoccaggio tubazioni
- Depositi temporanei

## SIMBOLOGIA MECCANICA

- ◀▶ Punto di intercettazione di linea (P.I.L.)
- ◀▶ Punto di intercettazione di derivazione importante (P.I.D.I.)
- ▶| Punto di intercettazione con discaggio di allacciamento (P.I.D.A.)
- L/R Stazione predisposta per lancio e ricevimento PIG
- ▶ Impianto di riduzione/regolazione della pressione

## SIMBOLOGIA TEMATICA (In fincatura)

- Impatto ALTO
- Impatto MEDIO
- Impatto BASSO
- Impatto TRASCURABILE
- Impatto NULLO



COROGRAFIA 1:350.000



Il presente disegno e' di proprieta' aziendale - La Societa' tutelera' i propri diritti a termine di legge.

Il presente disegno e' di proprieta' aziendale - La Societa' tutelera' i propri diritti a termine di legge.

Progressiva chilometrica	N.				
Comuni	COMUNE				
Province	PROVINCIA				
Impianti	<span style="border: 1px solid red; padding: 2px;">TIPO - N. - PROG.</span> <span style="border: 1px dashed red; padding: 2px;">TIPO - N. - PROG. in progetto su altro met.</span> <span style="border: 1px solid black; padding: 2px;">TIPO - N. - ESISTENTE</span>				
Attraversamenti	TIPOLOGIA ATTRAVERSATA (SS n. ##, corso d'acqua, ferrovia, ecc.)				
Strade - Piste - Piazzole	ACCESSO IMPIANTI	ADEGUAMENTI STRADE	STRADE PROVVISORIE	DEPOSITI TEMPORANEI	Dn
Ambiente idrico					N. PIAZ. Pn
Suolo e sottosuolo					
Vegetazione					
Uso del suolo e patr. agr.					
Fauna ed ecosistemi					
Paesaggio					

	0	19/03/2021	EMISSIONE PER ENTI	V. PELLICCIA	F. VITALI	A. SPADACINI	
REV.	DATA	DESCRIZIONE			ELABORATO	VERIFICATO	APPROVATO
			PROGETTISTA				
				COMMESSA	UNITA'		
			Rif.TFM: 110009-7D-DT-D-5235	5721	007		
Met. Bretella 3 in Comune di Apricena DN 100 (4''), DP 75 bar				DISEGNO	PG-D-1035		
				REVISIONE	0.		
IMPATTO A LUNGO TERMINE				FG.	1	DI 4	
				SCALA	1:10.000		

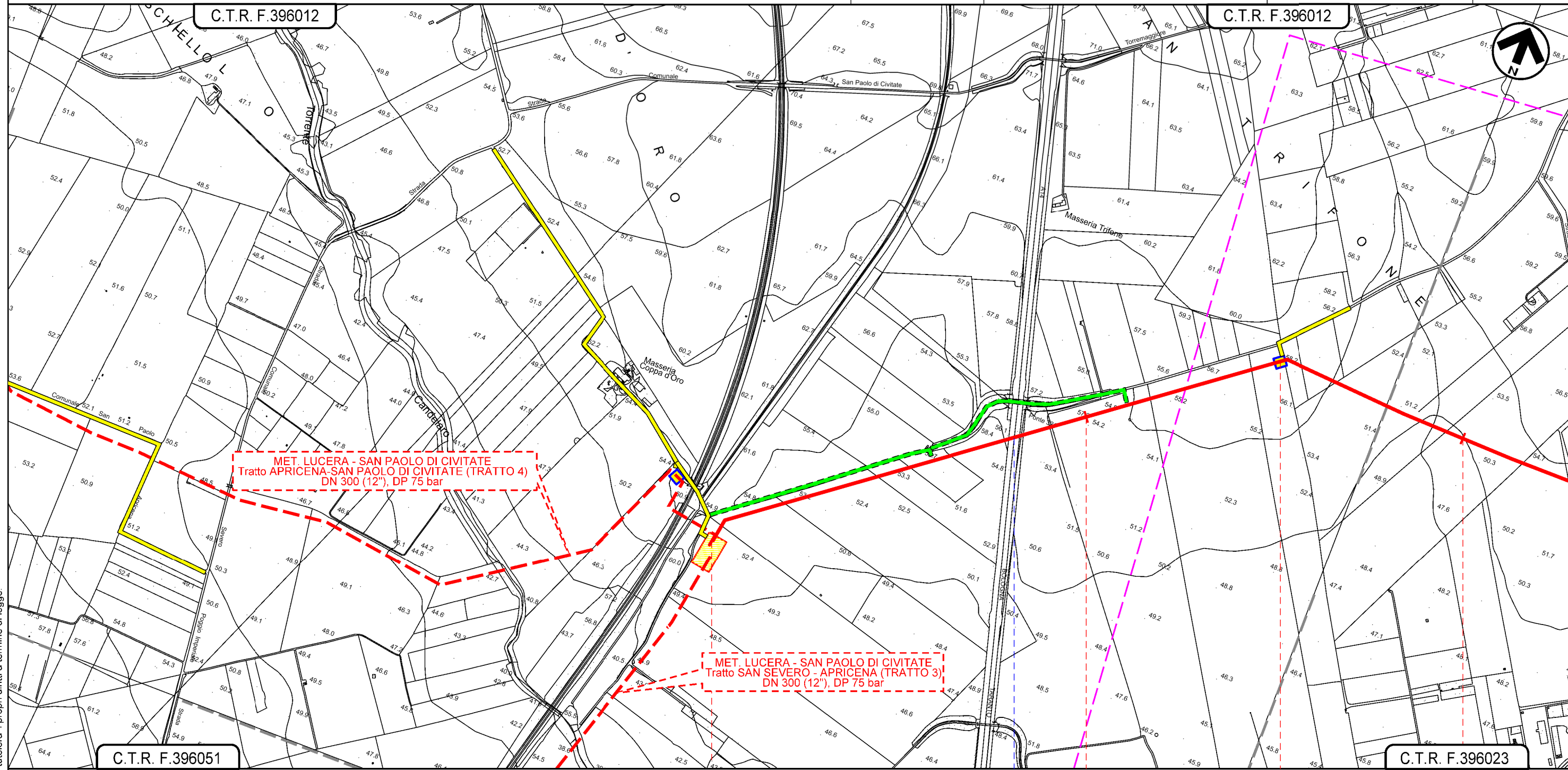


Met. BRETELLA 3  
in Comune di Apricena  
DN 100 (4"), DP 75 bar

IMPATTO A LUNGO TERMINE

0	19/03/2021	EMISSIONE PER ENTI	V. PELLICCIA	F. VITALI	A. SPADACINI
REV.	DATA	DESCRIZIONE	ELABORATO	VERIFICATO	APPROVATO
PROGETTISTA			Dis.	007-PG-D-1035	
 			Comm.	5721	
Rif. TFM: 110009-7D-DT-D-5235			Scala 1:10.000		

Foglio  
**2**  
di 4  
Scala  
1:10.000



C.T.R. F.396051

C.T.R. F.396023

0+000

1

2

APRICENA  
FOGGIA

IMPIANTO N.15 in prog. su met. Lucera-S. Paolo C (TR. 3)

PIDI N.1 km 1+502

Autostrada A14

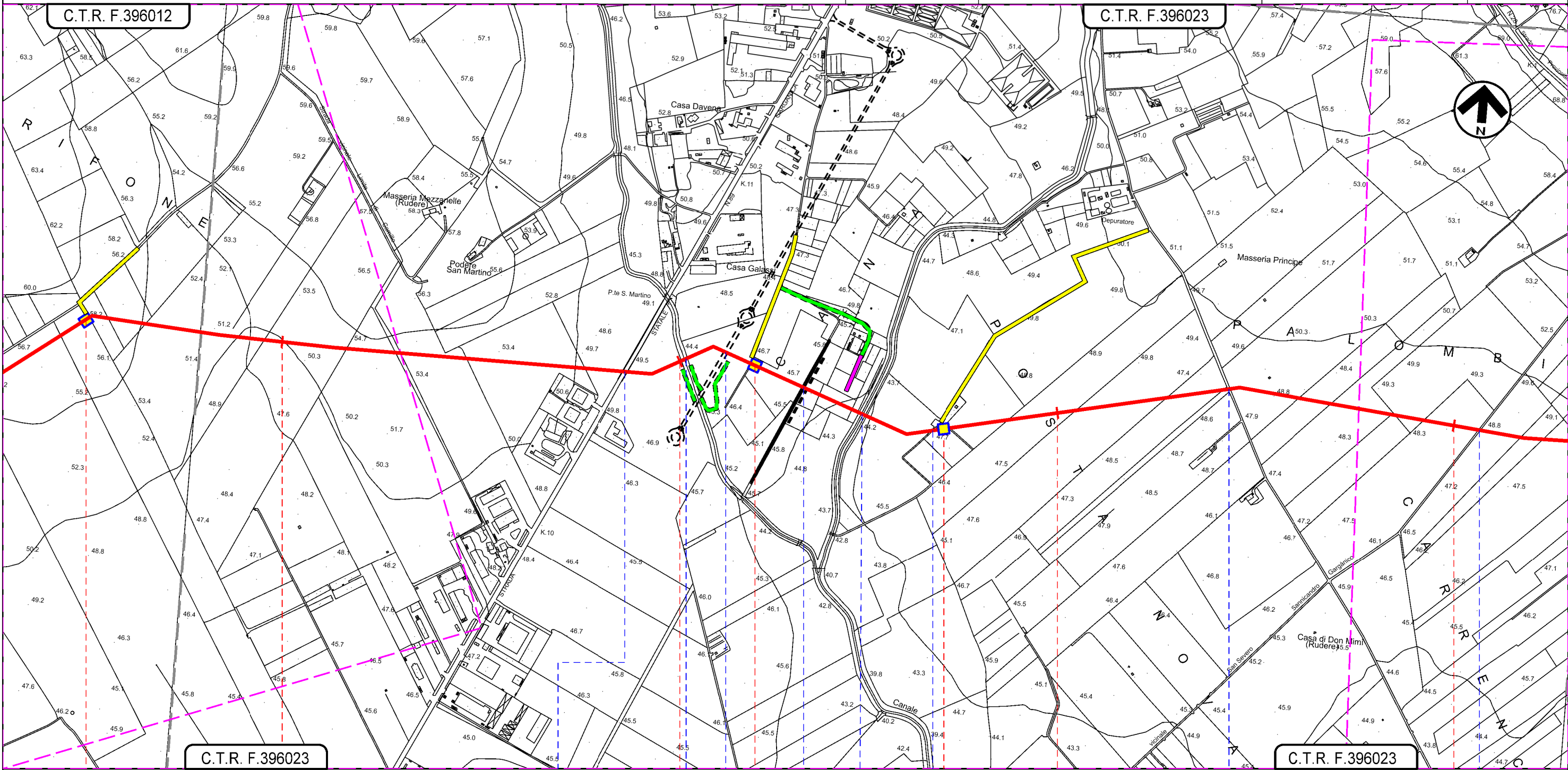
Il presente disegno e' di proprieta' aziendale - La Societa' tutelera' i propri diritti a termine di legge.

Met. BRETELLA 3  
in Comune di Apricena  
DN 100 (4"), DP 75 bar

0	19/03/2021	EMISSIONE PER ENTI	V. PELLICCIA	F.VITALI	A. SPADACINI
REV.	DATA	DESCRIZIONE	ELABORATO	VERIFICATO	APPROVATO
PROGETTISTA			Dis. 007-PG-D-1035		
S.G.I. Società Gasdotti Italia S.P.A.			Comm. 5721		
techfem			Rif. TFM: 110009-7D-DT-D-5235		
			Scala 1:10.000		

Foglio  
**3**  
di 4  
Scala  
1:10.000

IMPATTO A LUNGO TERMINE



APRICENA  
FOGGIA

PIDI N.1 km 1+502

PIDI N.2 km 3+205

PII N.3 km 3+713

- S.S. n. 89
- Torrente Santa Lucia (ex Canale S. Marino)
- Strada com. senza nome
- Ferrovia del Gargano (tratta S. Severo-Rodi G.)
- Canale S. Martino (cir.)
- Strada campestre
- Strada comunale Contrada Imperatore
- Strada vicinale San Severo Sannicandro Garganico

Il presente disegno e' di proprieta' aziendale - La Societa' tutelera' i propri diritti a termine di legge.

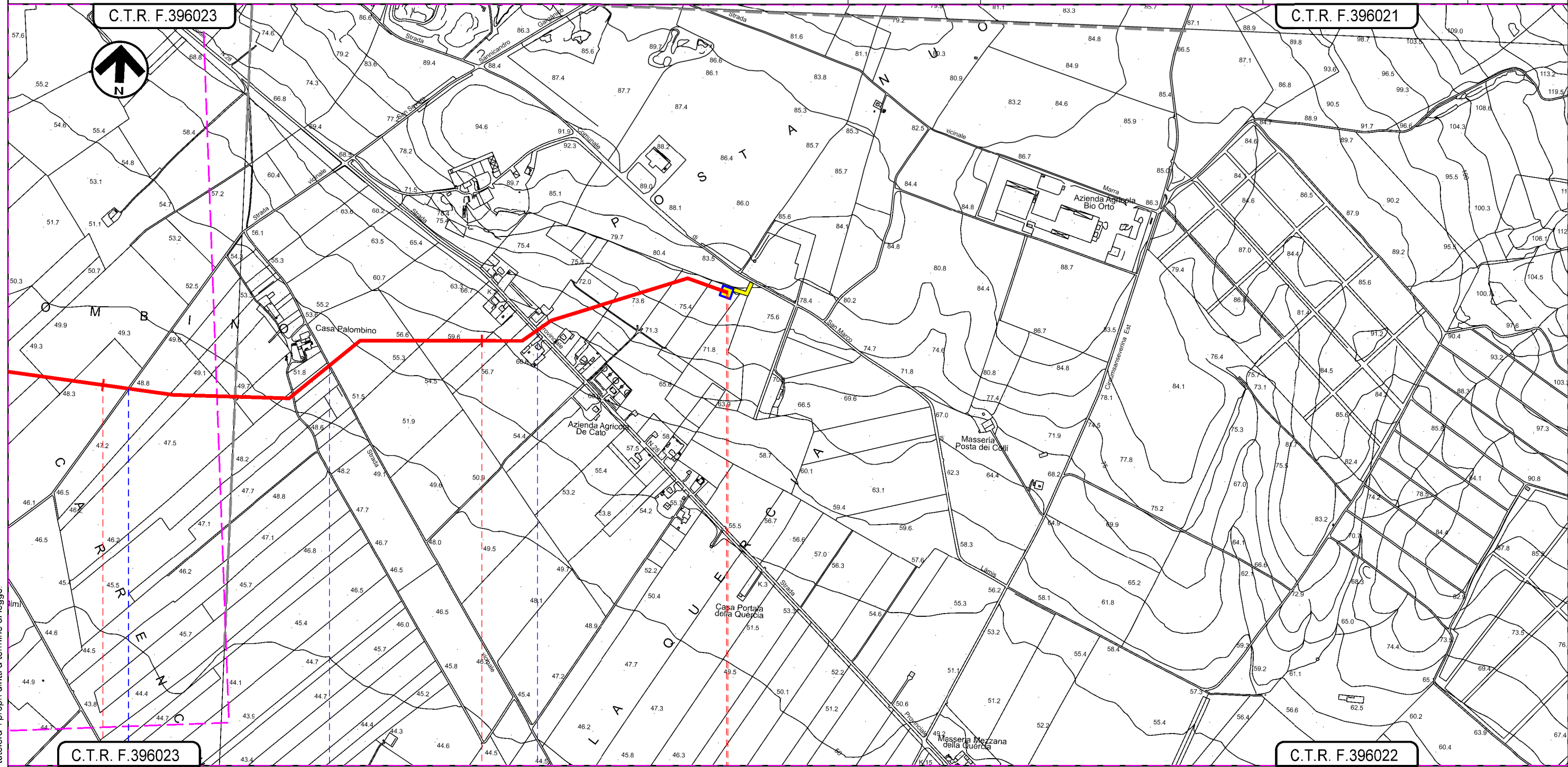


Met. BRETELLA 3  
in Comune di Apricena  
DN 100 (4"), DP 75 bar

IMPATTO A LUNGO TERMINE

0	19/03/2021	EMISSIONE PER ENTI	V. PELLICCIA	F. VITALI	A. SPADACINI
REV.	DATA	DESCRIZIONE	ELABORATO	VERIFICATO	APPROVATO
PROGETTISTA			Dis. 007-PG-D-1035		
S.G.I. Società Gasdotti Italia S.P.A.			Comm. 5721		
Rif. TFM: 110009-7D-DT-D-5235			Scala 1:10.000		

Foglio  
**4**  
di 4  
Scala  
1:10.000



Il presente disegno e' di proprieta' aziendale - La Societa' tutelera' i propri diritti a termine di legge.

APRICENA		FOGGIA	
Strada comunale San Severo Sannicandro Garganica	Strada vicinale Palombino	S.P. n. 28	PIDA N 4 km 6+654