

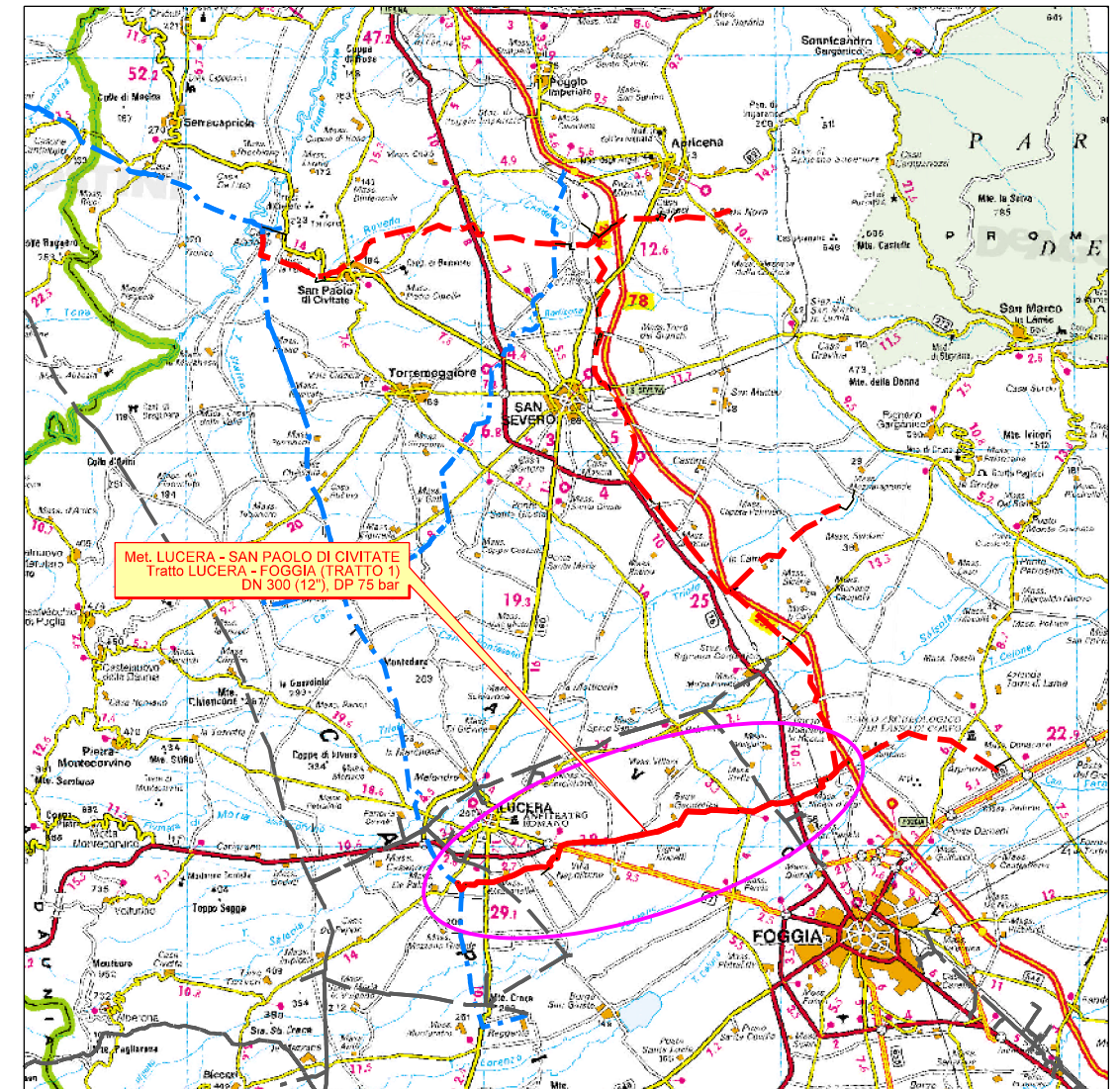
LEGENDA

SIMBOLOGIA CARTOGRAFICA

- Metanodotto in progetto
- - - Altro metanodotto in progetto
- · - · - Metanodotti SGI esistenti
- - - Altri Metanodotti esistenti
- Aree impianti stacco-terminale in progetto
- Aree impianti stacco-terminale SGI esistenti
- - - Limite sovrapposizione fogli
- T.O.C.
- Impianti di linea in progetto
- Strade di accesso provvisorio
- Strada di accesso all'impianto
- Adeguamento strade esistenti
- Piazzola di stoccaggio tubazioni
- Depositi temporanei

SIMBOLOGIA MECCANICA

- ◀▶ Punto di intercettazione di linea (P.I.L.)
- ◀▶ Punto di intercettazione di derivazione importante (P.I.D.I.)
- L/R Stazione predisposta per lancio e ricevimento PIG
- ▶ Impianto di riduzione/regolazione della pressione



COROGRAFIA 1:350.000



Il presente disegno e' di proprieta' aziendale - La Societa' tutelera' i propri diritti a termine di legge.

Il presente disegno e' di proprieta' aziendale - La Societa' tutelera' i propri diritti a termine di legge.

Progressiva chilometrica	N.				
Comuni	COMUNE				
Province	PROVINCIA				
Impianti	TIPO - N. - PROG. TIPO - N. - PROG. in progetto su altro met. TIPO - N. - ESISTENTE				
Attraversamenti	TIPOLOGIA ATTRAVERSATA (SS n. ##, corso d'acqua, ferrovia, ecc.)				
Strade - Piste - Piazzole	ACCESSO IMPIANTI	ADEGUAMENTI STRADE	STRADE PROVVISORIE	DEPOSITI TEMPORANEI	Dn
Fascia di lavoro	ALLARGATA	RIDOTTA			
Ripristini morfologici	TIPOLOGIA RIPRISTINO (Dis. STD - XXXXX) *nota				
Ripristini Vegetazionali	TIPOLOGIA RIPRISTINO (Dis. STD - 02004)				
	Pn				

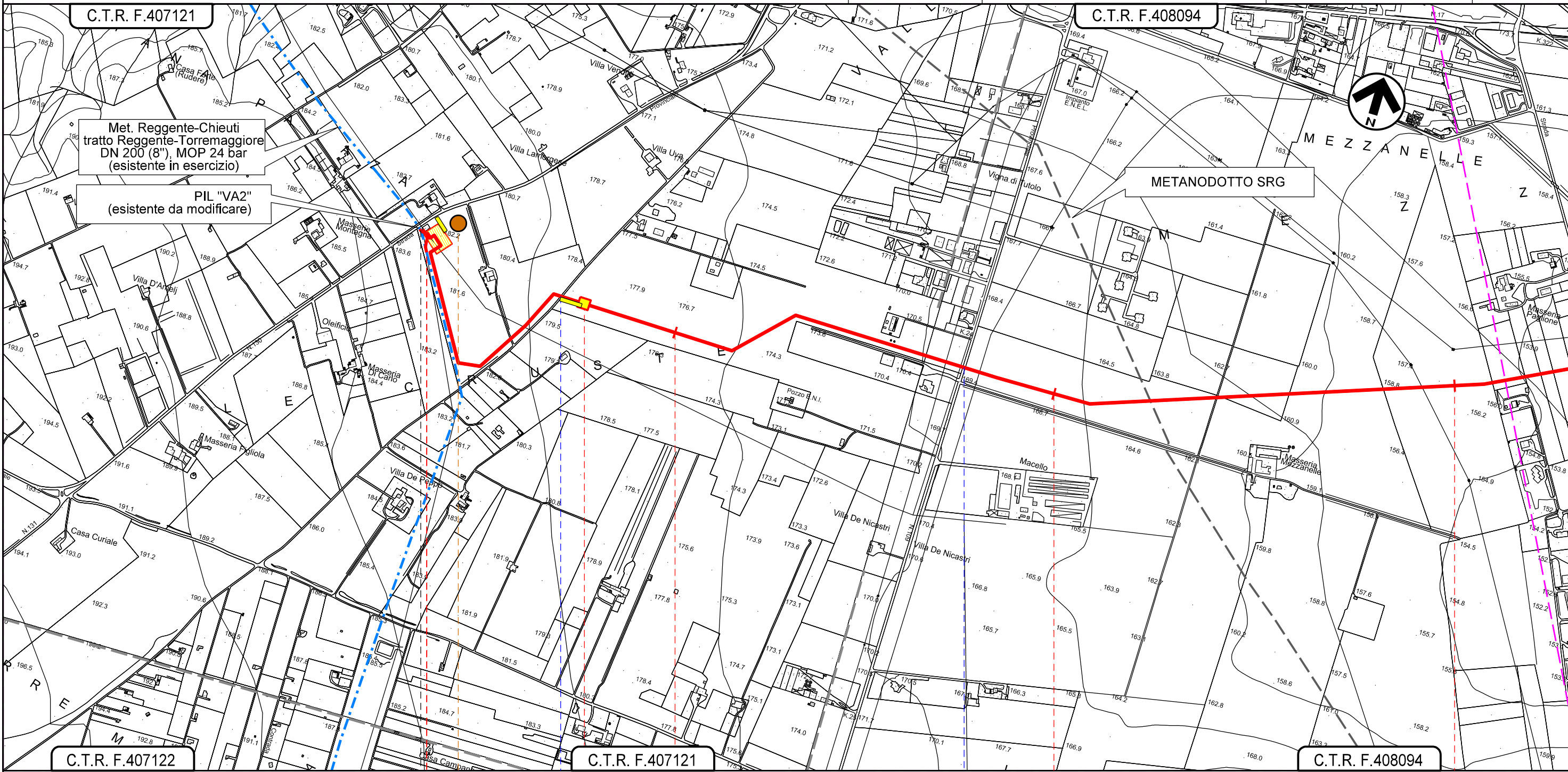
	0	15/03/2021	EMISSIONE PER ENTI	S. PALMIERI	G. AIUDI	A.SPADACINI
REV.	DATA	DESCRIZIONE			ELABORATO	VERIFICATO
		PROGETTISTA		COMMESSA	UNITA'	
				5721	001	
		Rif.TFM: 110009-1D-DT-D-5210				
METANODOTTO LUCERA - SAN PAOLO DI CIVITATE Tratto LUCERA - FOGGIA (TRATTO 1) DN 300 (12"), DP 75 bar				DISEGNO	PG-D-1010	
				REVISIONE	0.	
TRACCIATO DI PROGETTO				FG.	1	DI 7
				SCALA	1:10.000	

METANODOTTO LUCERA - SAN PAOLO DI CIVITATE
Tratto LUCERA - FOGGIA (TRATTO 1)
DN 300 (12"), DP 75 bar

0	15/03/2021	EMISSIONE PER ENTI	S. PALMIERI	G. AIUDI	A. SPADACINI
REV.	DATA	DESCRIZIONE	ELABORATO	VERIFICATO	APPROVATO
PROGETTISTA			Dis.	001-PG-D-1010	
 			Comm.	5721	
Rif.TFM: 110009-1D-DT-D-5210			Scala: 1:10.000		

Foglio
2
di 7
Scala
1:10.000

TRACCIATO DI PROGETTO



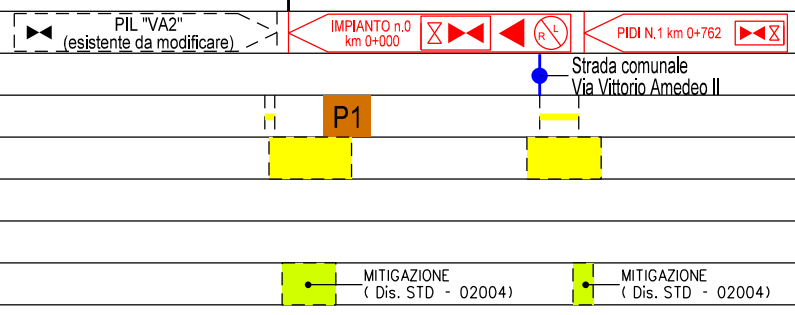
0+000

1

2



3

LUCERA
 FOGGIA



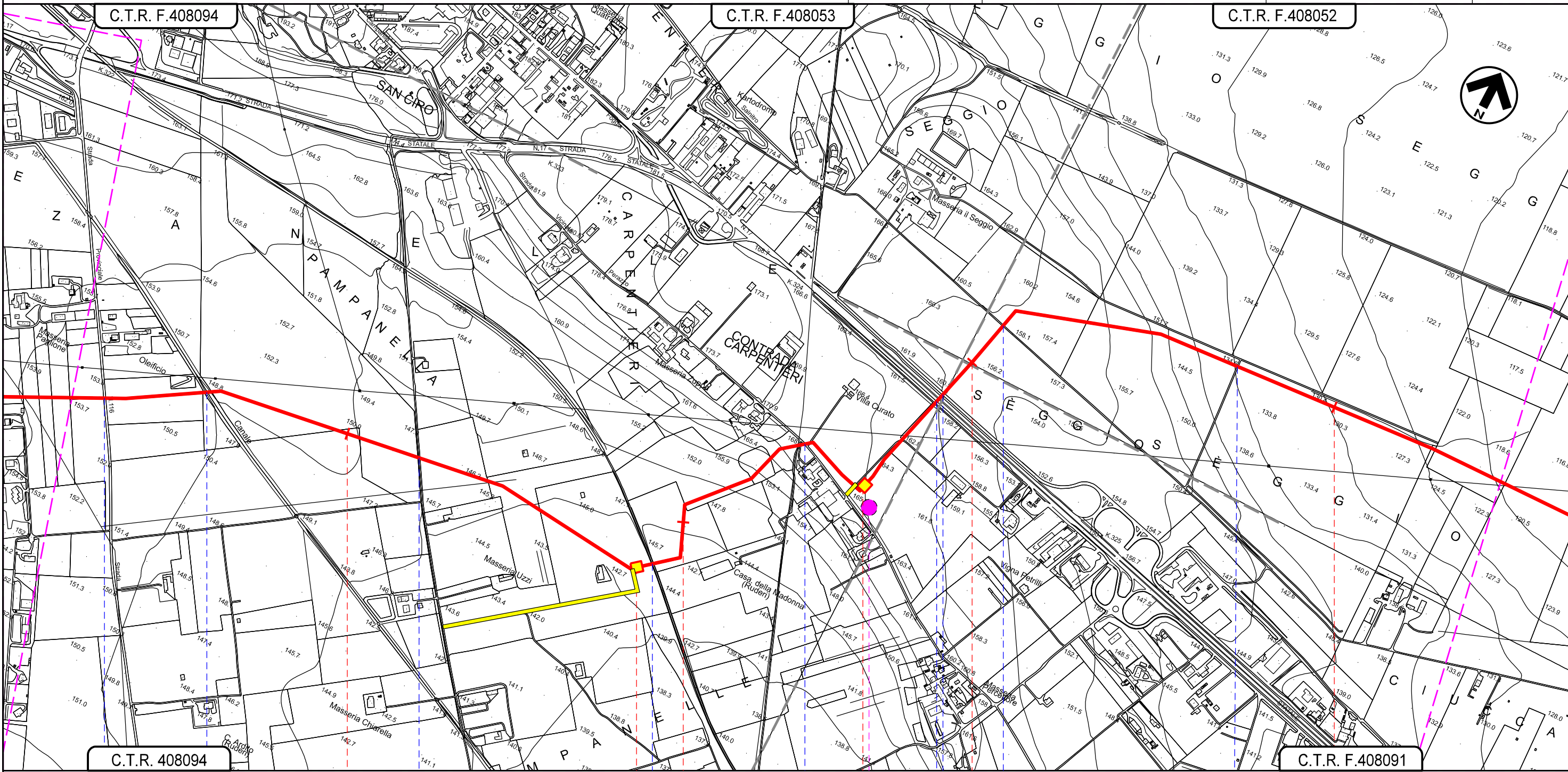
Il presente disegno e' di proprieta' aziendale - La Societa' tutelera' i propri diritti a termine di legge.

METANODOTTO LUCERA - SAN PAOLO DI CIVITATE
 Tratto LUCERA - FOGGIA (TRATTO 1)
 DN 300 (12"), DP 75 bar

0	15/03/2021	EMISSIONE PER ENTI	S. PALMIERI	G. AIUDI	A. SPADACINI
REV.	DATA	DESCRIZIONE	ELABORATO	VERIFICATO	APPROVATO
PROGETTISTA			Dis.	001-PG-D-1010	
 			Comm.	5721	
			Rif.TFM: 110009-1D-DT-D-5210		

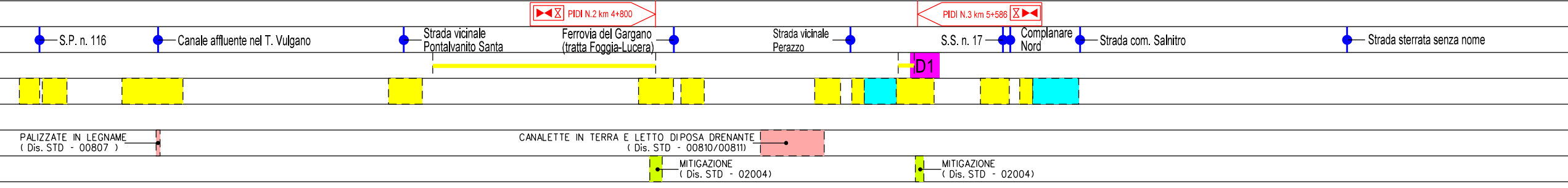
Foglio
3
 di 7
 Scala
 1:10.000

TRACCIATO DI PROGETTO



Il presente disegno e' di proprieta' aziendale - La Societa' tutelera' i propri diritti a termine di legge.

LUCERA
 FOGGIA

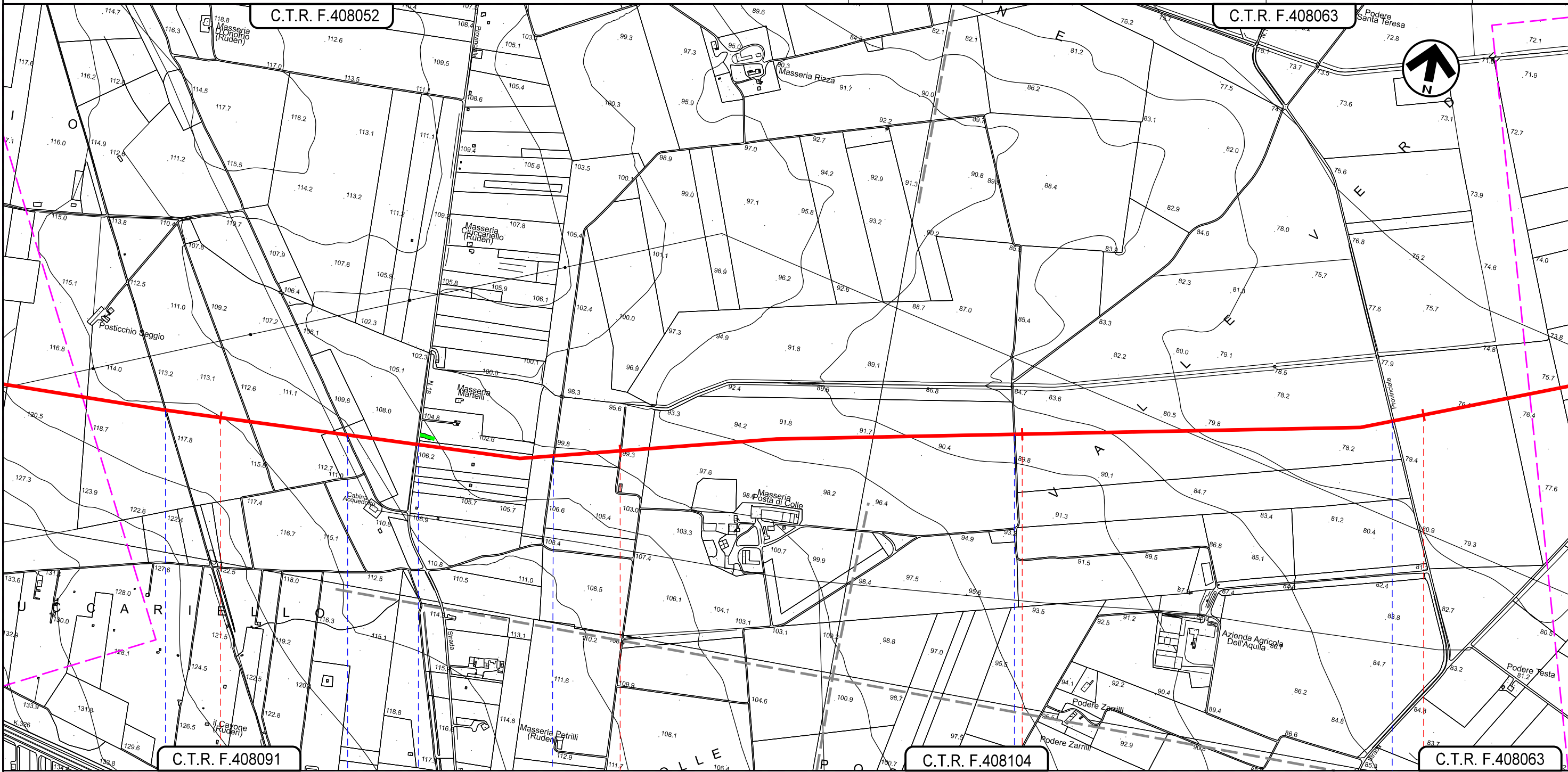


METANODOTTO LUCERA - SAN PAOLO DI CIVITATE
Tratto LUCERA - FOGGIA (TRATTO 1)
DN 300 (12"), DP 75 bar

0	15/03/2021	EMISSIONE PER ENTI	S. PALMIERI	G. AIUDI	A. SPADACINI
REV.	DATA	DESCRIZIONE	ELABORATO	VERIFICATO	APPROVATO
PROGETTISTA			Dis. 001-PG-D-1010		
 			Comm. 5721		
Rif.TFM: 110009-1D-DT-D-5210			Scala 1:10.000		

Foglio
4
di 7
Scala
1:10.000

TRACCIATO DI PROGETTO



8 9 10 11

LUCERA
 FOGGIA

Strada senza nome — Strada senza nome (Regio Tratturo Celano Foggia) — S.P. n. 18 — Strada senza nome — Strada vicinale Posta del Colle — S.P. n. 118



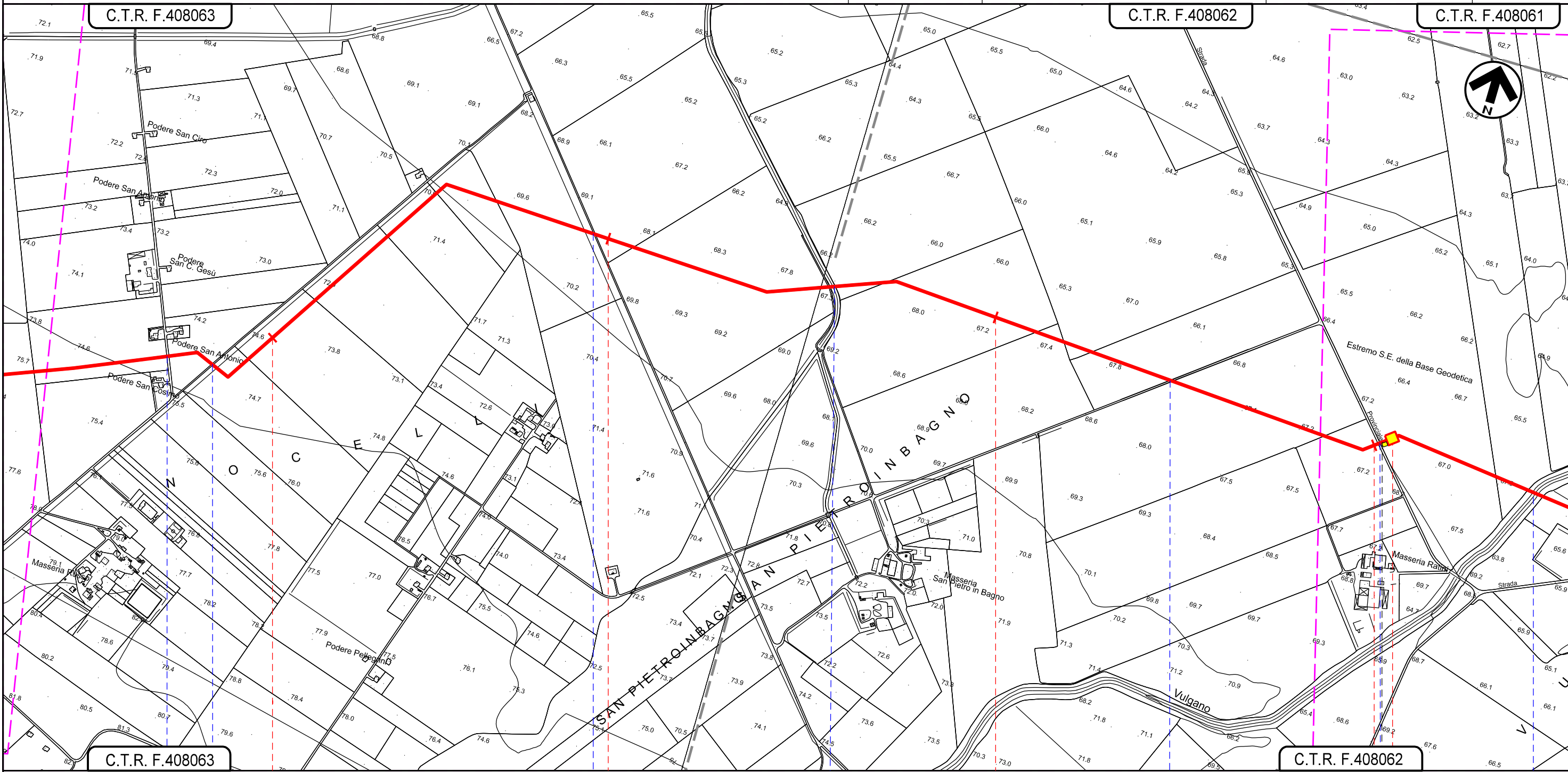
Il presente disegno e' di proprieta' aziendale - La Societa' tutelera' i propri diritti a termine di legge.

METANODOTTO LUCERA - SAN PAOLO DI CIVITATE
 Tratto LUCERA - FOGGIA (TRATTO 1)
 DN 300 (12"), DP 75 bar





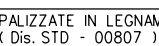
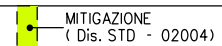

0	15/03/2021	EMISSIONE PER ENTI	S. PALMIERI	G. AIUDI	A. SPADACINI
REV.	DATA	DESCRIZIONE	ELABORATO	VERIFICATO	APPROVATO
PROGETTISTA			Dis. 001-PG-D-1010		
 			Comm. 5721		
Rif.TFM: 110009-1D-DT-D-5210			Scala 1:10.000		

Foglio
5
 di 7
 Scala
 1:10.000

TRACCIATO DI PROGETTO



Il presente disegno e' di proprieta' aziendale - La Societa' tutelera' i propri diritti a termine di legge.

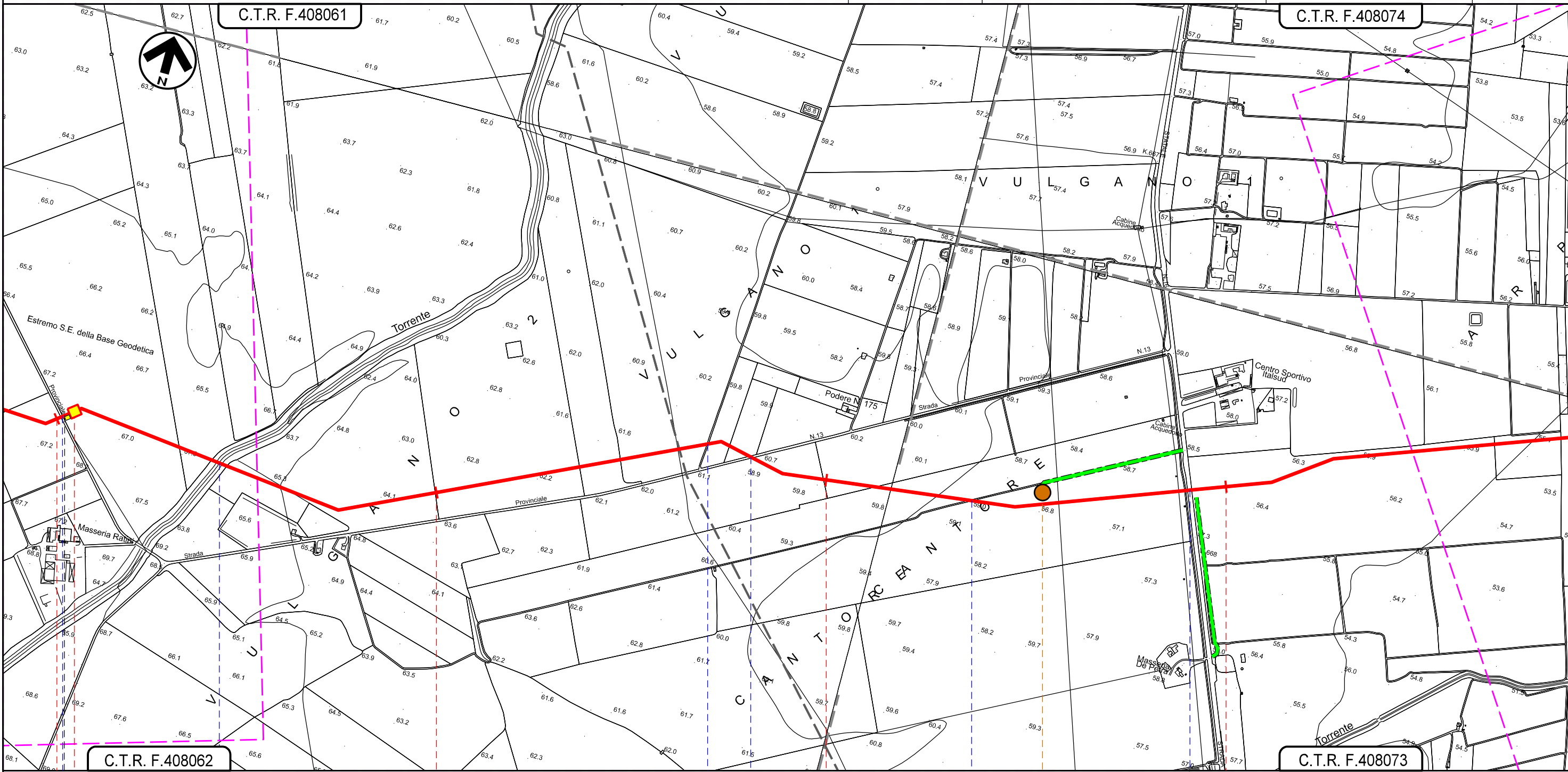
LUCERA				FOGGIA	
FOGGIA					
					
Strada San Pietro in Bagno	Strada comunale ex S.P. n. 118	Strada comunale ex S.P. n. 118	Canale presso S. Pietro in Bagno	Strada di Bonifica n.19 (Strada vicinale San Pietro in Bagno)	S.P. n. 13
					
					
					

METANODOTTO LUCERA - SAN PAOLO DI CIVITATE
 Tratto LUCERA - FOGGIA (TRATTO 1)
 DN 300 (12"), DP 75 bar

0	15/03/2021	EMISSIONE PER ENTI	S. PALMIERI	G. AIUDI	A. SPADACINI
REV.	DATA	DESCRIZIONE	ELABORATO	VERIFICATO	APPROVATO
PROGETTISTA			Dis. 001-PG-D-1010		
 			Comm. 5721		
Rif.TFM: 110009-1D-DT-D-5210			Scala 1:10.000		

Foglio
6
 di 7
 Scala
 1:10.000

TRACCIATO DI PROGETTO

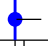
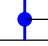
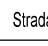
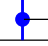
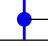
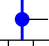


Il presente disegno e' di proprieta' aziendale - La Societa' tutelera' i propri diritti a termine di legge.

LUCERA

FOGGIA
 FOGGIA

PIDI N.4 km 15+050

-  S.P. n. 13
-  Torrente Vulgano
-  Strada senza nome
-  Strada Comunale (ex S.P. n.13)
-  Strada senza nome
-  S.S.N.16 Adriatica (Regio Tratturo Aquila Foggia)

P2

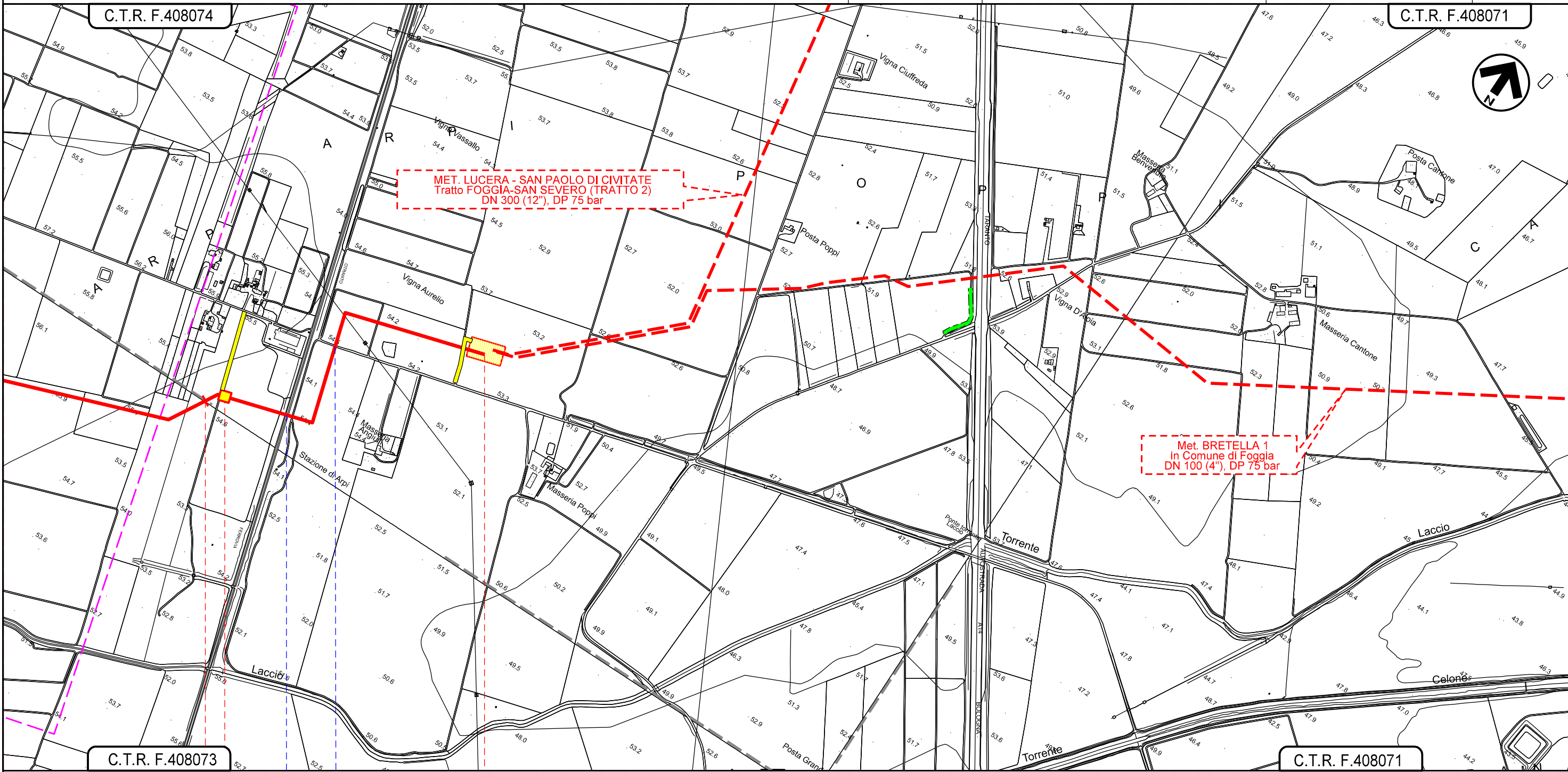
RIVESTIMENTO IN MASSIALVEO E SPONDE
 (Dis. STD - 00814)

METANODOTTO LUCERA - SAN PAOLO DI CIVITATE
Tratto LUCERA - FOGGIA (TRATTO 1)
DN 300 (12"), DP 75 bar

0	15/03/2021	EMISSIONE PER ENTI	S. PALMIERI	G. AIUDI	A. SPADACINI
REV.	DATA	DESCRIZIONE	ELABORATO	VERIFICATO	APPROVATO
PROGETTISTA			Dis.	001-PG-D-1010	
 			Comm.	5721	
Rif.TFM: 110009-1D-DT-D-5210			Scala: 1:10.000		

Foglio
7
di 7
Scala
1:10.000

TRACCIATO DI PROGETTO



C.T.R. F.408073

C.T.R. F.408071

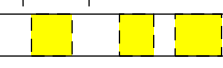
19

19+930

FOGGIA
FOGGIA



Ferrovia Adriatica (tratta Rignano Garganico-Foggia) Strada n. 20 Bonafica



MITIGAZIONE (Dis. STD - 02004)

MITIGAZIONE (Dis. STD - 02004)

Il presente disegno e' di proprieta' aziendale - La Societa' tutelera' i propri diritti a termine di legge.