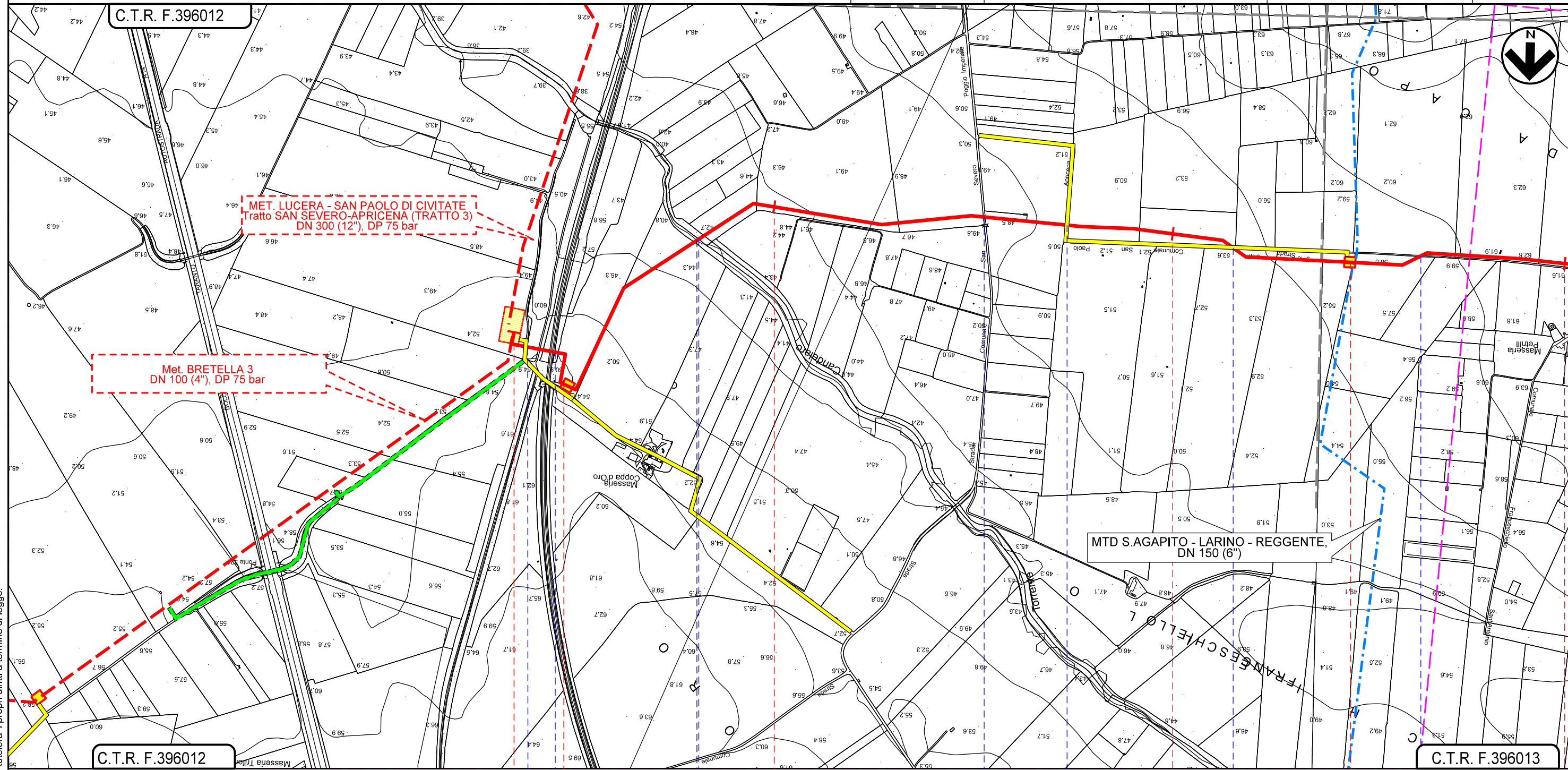


METANODOTTO LUCERA - SAN PAOLO DI CIVITATE
Tratto APRICENA - SAN PAOLO DI CIVITATE (TRATTO 4)
DN 300 (12"), DP 75 bar

0	15/03/2021	EMISSIONE PER ENTI	S. PALMIERI	G. AIUDI	A. SPADACINI
REV.	DATA	DESCRIZIONE	ELABORATO	VERIFICATO	APPROVATO
PROGETTISTA			Dis. 004-PG-D-1010		
S.G.I. Società Gasdotti Italia S.p.A.			Comm. 5721		
techfem			Rif.TFM: 110009-4D-DT-D-5210		
			Scala 1:10.000		

Foglio
2
 di 7
 Scala
 1:10.000

TRACCIATO DI PROGETTO



0+000

APRICENA

FOGGIA

SAN SEVERO

C.T.R. F.396013

IMPIANTO N.15 in prog. su met. Lucera-S. Paolo C. (TR. 3)

PIDI N.16 km 0+248

PIDI N.17 km 2+460

Strada senza nome

Ferrovia Adriatica

Torrente Candelaro

S.P. n.33 (ex strada comunale San Severo-Poggio Imperiale)

Strada comunale S. Paolo Apricena

Strada comunale S. Paolo Apricena

Strada comunale S. Paolo Apricena

PALIZZATE IN LEGNAME (Dis. STD - 00807)

RIPIANTUMAZIONE (Dis. STD - 02004)

MITIGAZIONE (Dis. STD - 02004)

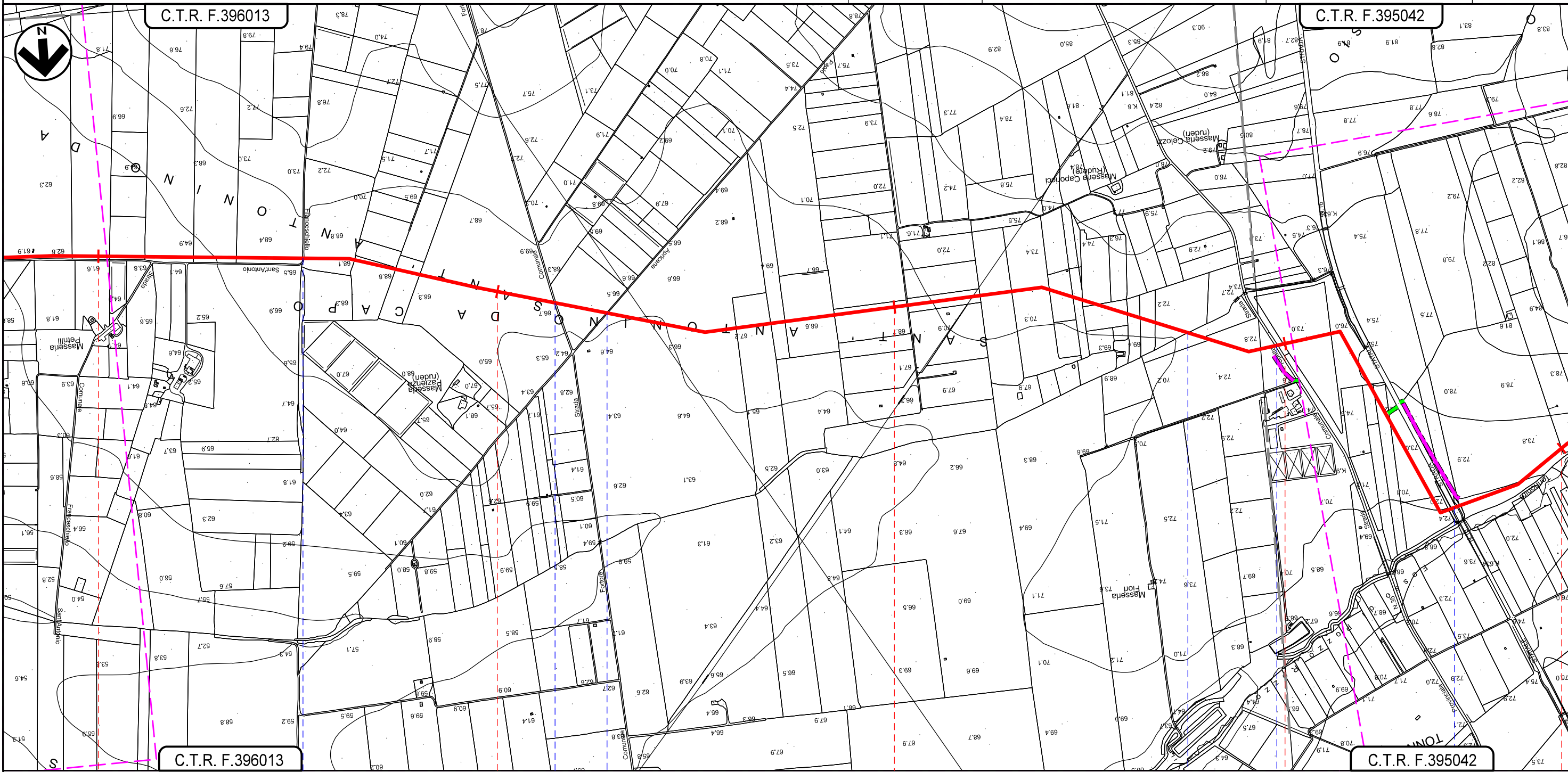
Il presente disegno e' di proprieta' aziendale - La Societa' tutelera' i propri diritti a termine di legge.

METANODOTTO LUCERA - SAN PAOLO DI CIVITATE
 Tratto APRICENA - SAN PAOLO DI CIVITATE (TRATTO 4)
 DN 300 (12"), DP 75 bar

0	15/03/2021	EMISSIONE PER ENTI	S. PALMIERI	G. AIUDI	A. SPADACINI
REV.	DATA	DESCRIZIONE	ELABORATO	VERIFICATO	APPROVATO
PROGETTISTA			Dis. 004-PG-D-1010		
S.G.I. Società Gasdotti Italia S.p.A.			Comm. 5721		
techfem			Rif.TFM: 110009-4D-DT-D-5210		
			Scala 1:10.000		

Foglio
3
 di 7
 Scala
 1:10.000

TRACCIATO DI PROGETTO



SAN SEVERO
 FOGGIA

Strada comunale
 Franceschiello Sant'Antonio

Strada comunale Sansevero Fortore

Strada comunale S.Paolo Apricena

Fosso

S.P. n.35
 (ex strada comunale Ripalta)

S.S. n.16

RIPIANTUMAZIONE
 (Dis. STD - 02004)

RIPIANTUMAZIONE
 (Dis. STD - 02004)

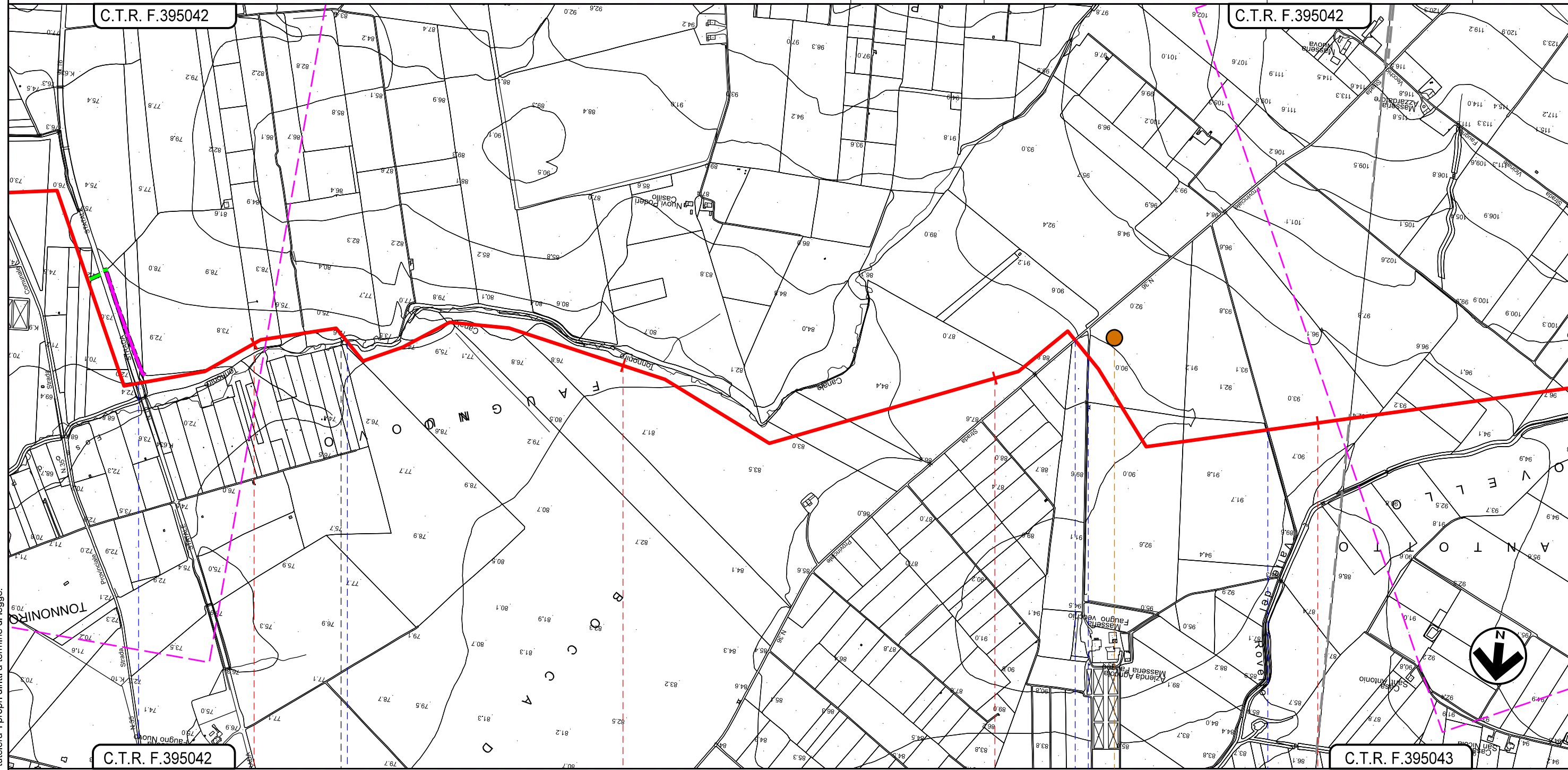
Il presente disegno e' di proprieta' aziendale - La Societa' tutelera' i propri diritti a termine di legge.

METANODOTTO LUCERA - SAN PAOLO DI CIVITATE
 Tratto APRICENA - SAN PAOLO DI CIVITATE (TRATTO 4)
 DN 300 (12"), DP 75 bar

TRACCIATO DI PROGETTO

0	15/03/2021	EMISSIONE PER ENTI	S. PALMIERI	G. AIUDI	A. SPADACINI
REV.	DATA	DESCRIZIONE	ELABORATO	VERIFICATO	APPROVATO
PROGETTISTA			Dis. 004-PG-D-1010		
S.G.I. Società Gasdotti Italia S.P.A.			Comm. 5721		
techfem			Rif.FTM: 110009-4D-DT-D-5210		
			Scala 1:10.000		

Foglio
4
 di 7
 Scala
 1:10.000

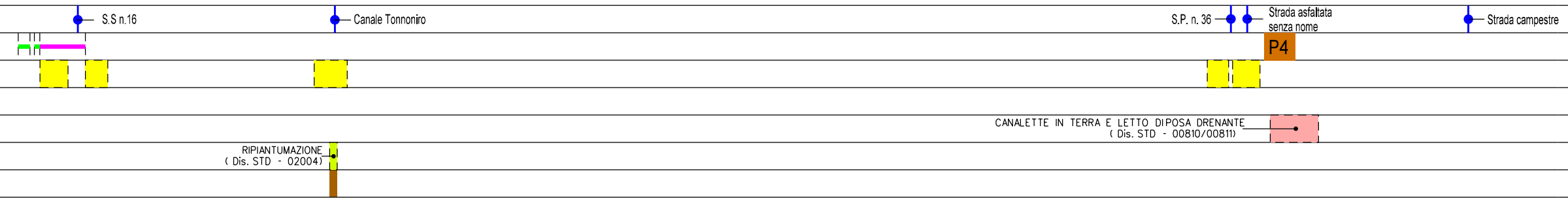


Il presente disegno e' di proprieta' aziendale - La Societa' tutelera' i propri diritti a termine di legge.

SAN SEVERO

SAN PAOLO DI CIVITATE


FOGGIA



RIPIANTUMAZIONE
 (Dis. STD - 02004)

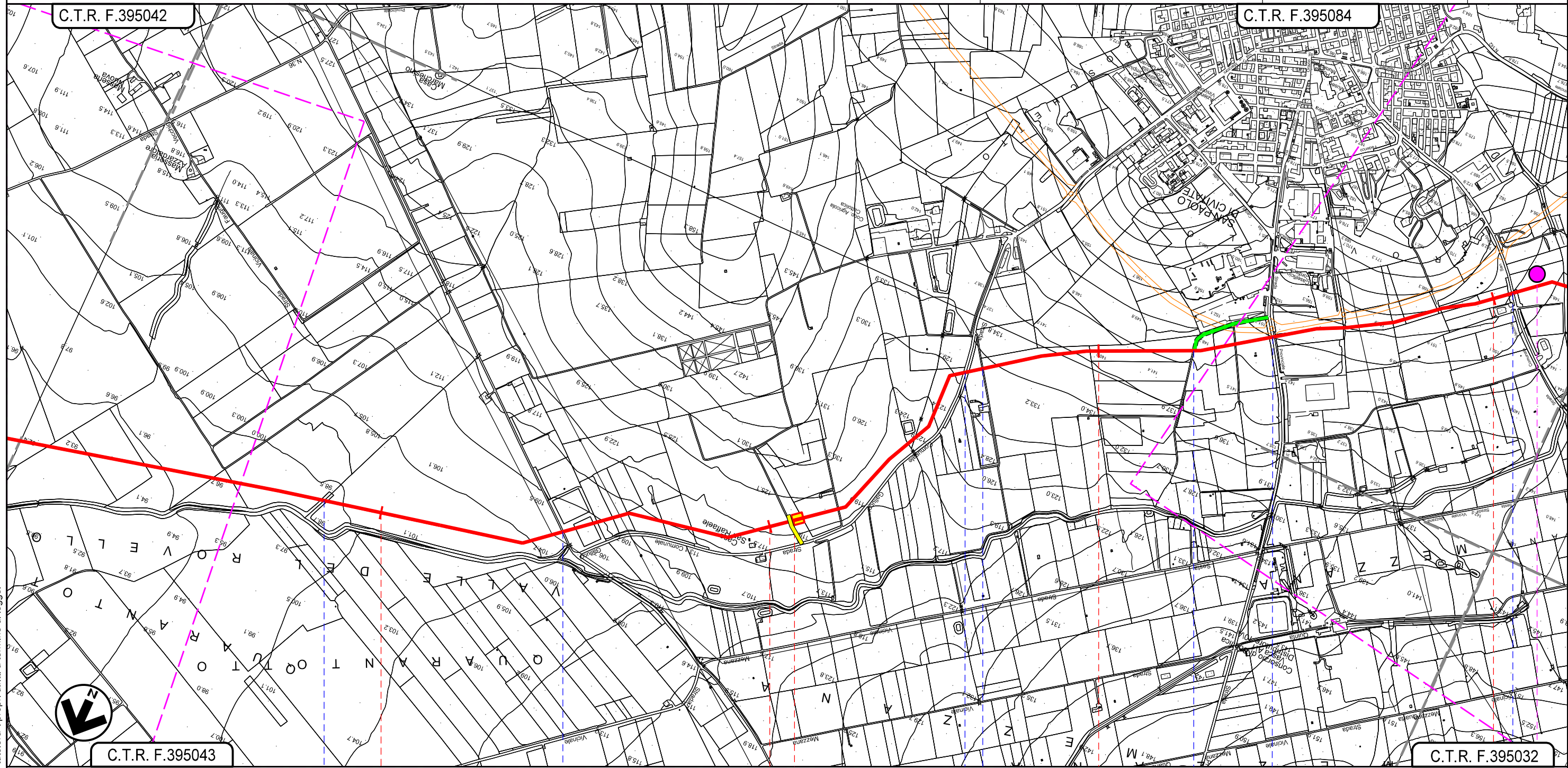
CANALETTE IN TERRA E LETTO DIPOSA DRENANTE
 (Dis. STD - 00810/00811)

METANODOTTO LUCERA - SAN PAOLO DI CIVITATE
 Tratto APRICENA - SAN PAOLO DI CIVITATE (TRATTO 4)
 DN 300 (12"), DP 75 bar

0	15/03/2021	EMISSIONE PER ENTI	S. PALMIERI	G. AIUDI	A. SPADACINI
REV.	DATA	DESCRIZIONE	ELABORATO	VERIFICATO	APPROVATO
PROGETTISTA			Dis.	004-PG-D-1010	
 			Comm.	5721	
Rif.TFM: 110009-4D-DT-D-5210			Scala: 1:10.000		



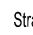

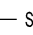

Foglio
5
 di 7
 Scala
 1:10.000

TRACCIATO DI PROGETTO



Il presente disegno e' di proprieta' aziendale - La Societa' tutelera' i propri diritti a termine di legge.

SAN PAOLO DI CIVITATE
 FOGGIA

-  Fosso
-  Strada comunale n. 31
(Regio Tratturo Aquila Foggia)
-  Strada Comunale Gellucci
-  Strada sterrata
-  Strada campestre
-  S.P. n. 31
-  Strada Comunale Vecchia
San Paolo di C. Serracapriola

CANALETTE IN TERRA E LETTO DIPOSA DRENANTE
 (Dis. STD - 00810/00811)


CANALETTE IN TERRA E LETTO DIPOSA DRENANTE
 (Dis. STD - 00810/00811)

MITIGAZIONE
 (Dis. STD - 02004)

RIPIANTUMAZIONE
 (Dis. STD - 02004)

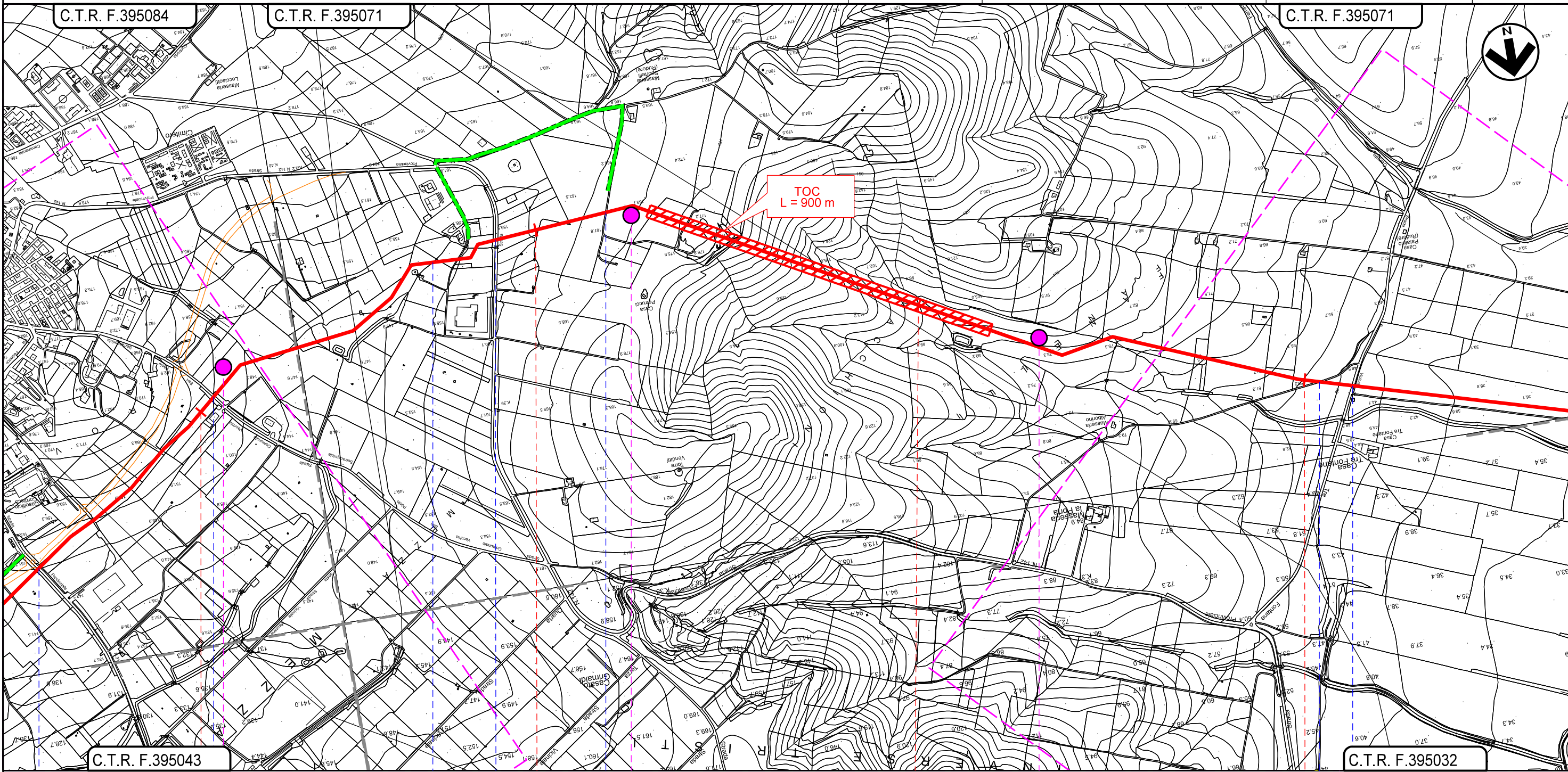
D4

METANODOTTO LUCERA - SAN PAOLO DI CIVITATE
 Tratto APRICENA - SAN PAOLO DI CIVITATE (TRATTO 4)
 DN 300 (12"), DP 75 bar

0	15/03/2021	EMISSIONE PER ENTI	S. PALMIERI	G. AIUDI	A. SPADACINI
REV.	DATA	DESCRIZIONE	ELABORATO	VERIFICATO	APPROVATO
PROGETTISTA			Dis.	004-PG-D-1010	
 			Comm.	5721	
Rif.TFM: 110009-4D-DT-D-5210			Scala: 1:10.000		

Foglio
6
 di 7
 Scala
 1:10.000

TRACCIATO DI PROGETTO



C.T.R. F.395043

14

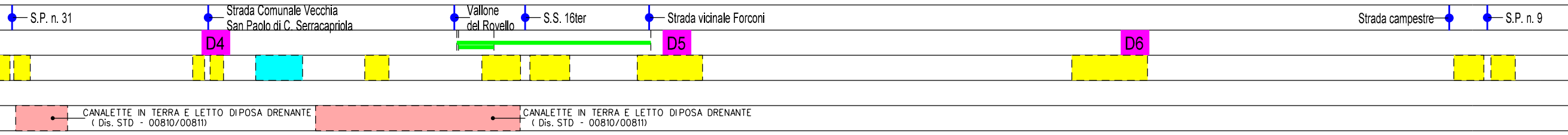
15

16

17



C.T.R. F.395032

SAN PAOLO DI CIVITATE
 FOGGIA



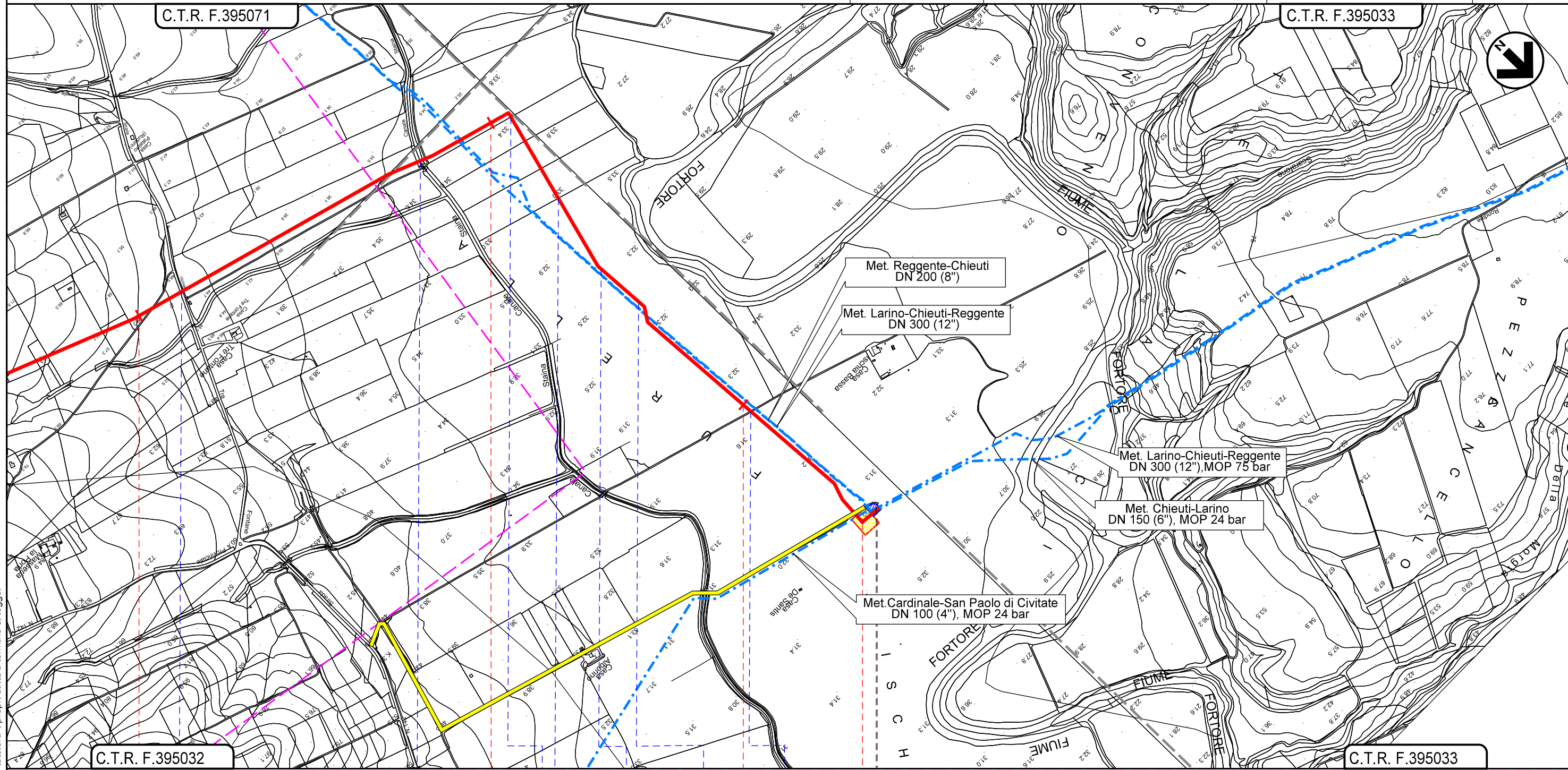
Il presente disegno e' di proprieta' aziendale - La Societa' tutelera' i propri diritti a termine di legge.

METANODOTTO LUCERA - SAN PAOLO DI CIVITATE
 Tratto APRICENA - SAN PAOLO DI CIVITATE (TRATTO 4)
 DN 300 (12"), DP 75 bar

0	15/03/2021	EMISSIONE PER ENTI	S. PALMIERI	G. AIUDI	A. SPADACINI
REV.	DATA	DESCRIZIONE	ELABORATO	VERIFICATO	APPROVATO
PROGETTISTA			Dis.	004-PG-D-1010	
 			Comm.	5721	
Rif.FTM: 110009-4D-DT-D-5210			Scala 1:10.000		

Foglio
7
 di 7
 Scala
 1:10.000

TRACCIATO DI PROGETTO



C.T.R. F.395032

C.T.R. F.395033

17 18 19 19+470

SAN PAOLO DI CIVITATE
 FOGGIA

IMPIANTO N. 19 km 19+470
 NODO 140-CENTRALE "CHIEUTI"

S.P. n. 9 Canale Staina Strada campestre Strada campestre Strada campestre Strada campestre Strada sterrata

PALIZZATE IN LEGNAME
 (Dis. STD - 00807)
 RIPIANTUMAZIONE
 (Dis. STD - 02004)

MITIGAZIONE
 (Dis. STD - 02004)

Il presente disegno e' di proprieta' aziendale - La Societa' tutelera' i propri diritti a termine di legge.