

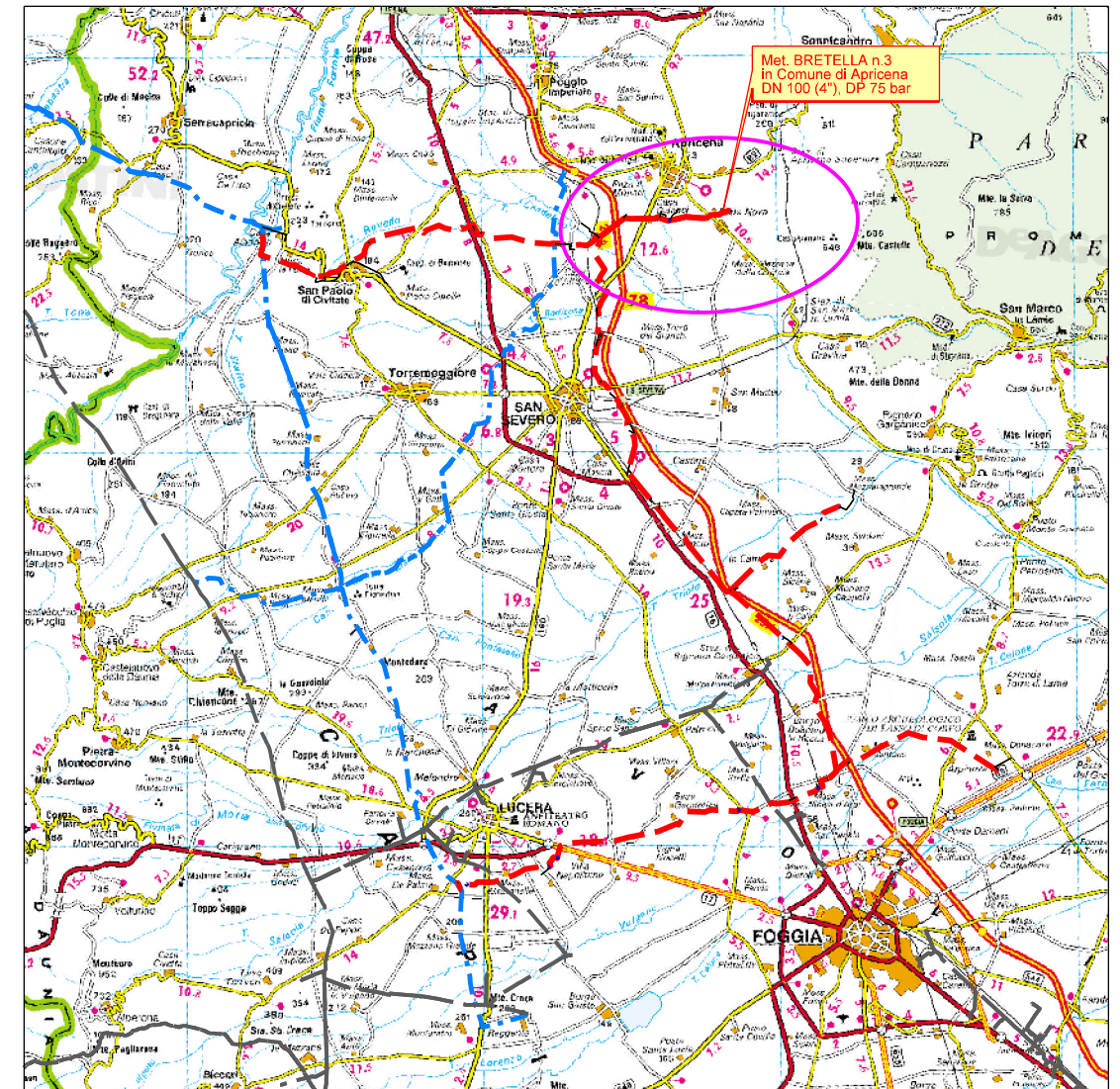
LEGENDA

SIMBOLOGIA CARTOGRAFICA

- Metanodotto in progetto
- Altro metanodotto in progetto
- Metanodotti SGI esistenti
- Altri Metanodotti esistenti
- Aree impianti stacco-terminale in progetto
- Aree impianti stacco-terminale SGI esistenti
- Limite sovrapposizione fogli
- T.O.C.
- Impianti di linea in progetto
- Strade di accesso provvisorio
- Strada di accesso all'impianto
- Adeguamento strade esistenti
- Piazzola di stoccaggio tubazioni
- Depositi temporanei

SIMBOLOGIA MECCANICA

- Punto di intercettazione di linea (P.I.L.)
- Punto di intercettazione di derivazione importante (P.I.D.I.)
- Punto di intercettazione con discaggio di allacciamento (P.I.D.A.)
- Stazione predisposta per lancio e ricevimento PIG
- Impianto di riduzione/regolazione della pressione



COROGRAFIA 1:350.000



Il presente disegno e' di proprieta' aziendale - La Societa' tutelera' i propri diritti a termine di legge.

Il presente disegno e' di proprieta' aziendale - La Societa' tutelera' i propri diritti a termine di legge.

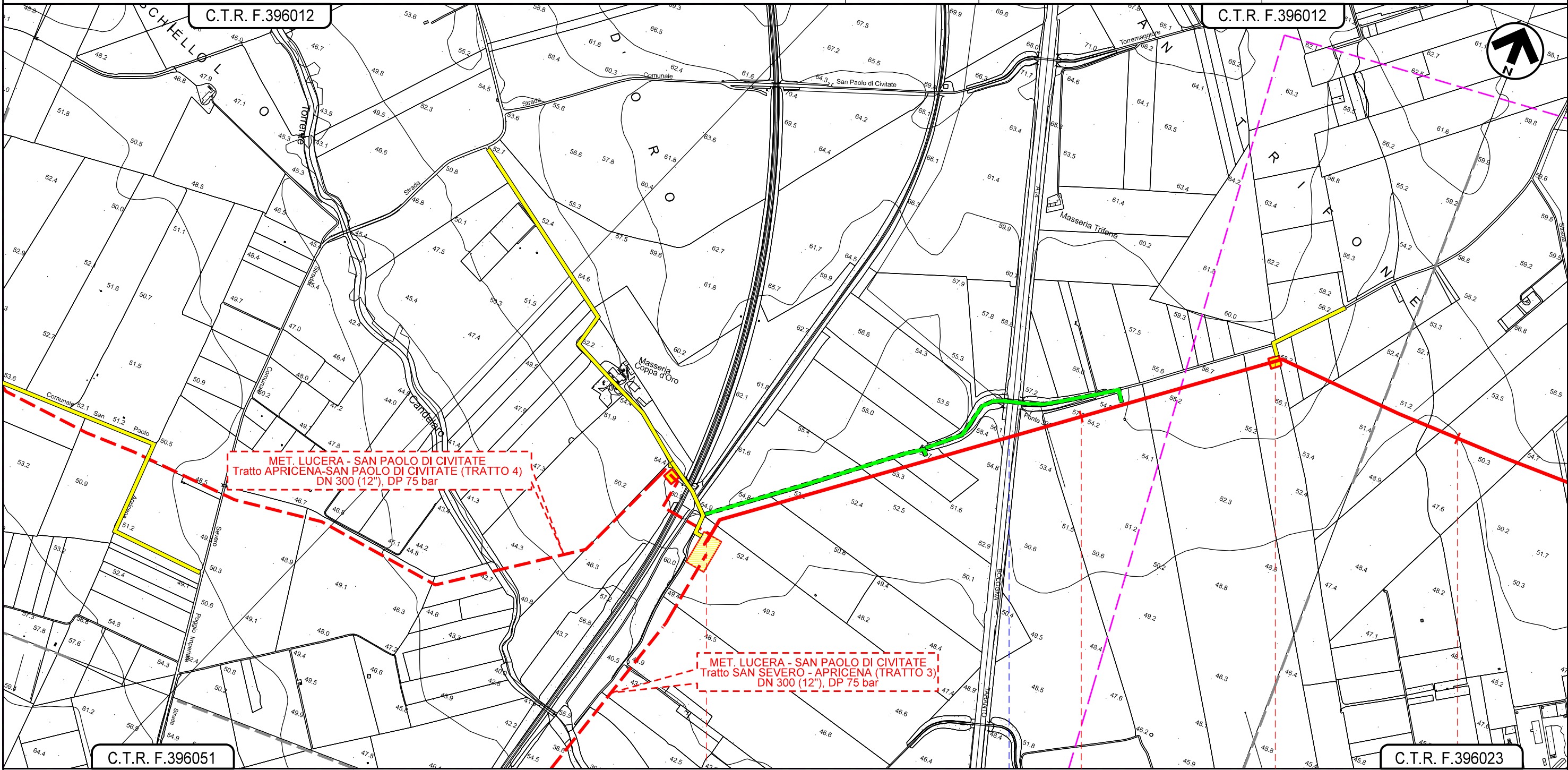
Progressiva chilometrica	N.								
Comuni	COMUNE								
Province	PROVINCIA								
Impianti									
Attraversamenti	TIPOLOGIA ATTRAVERSATA (SS n. ##, corso d'acqua, ferrovia, ecc.)								
Strade - Piste - Piazzole	ACCESSO IMPIANTI	ADEGUAMENTI STRADE	STRADE PROVVISORIE	DEPOSITI TEMPORANEI	Dn	N. PIAZ.	Pn		
Fascia di lavoro	ALLARGATA		RIDOTTA						
Ripristini morfologici	TIPOLOGIA RIPRISTINO (Dis. STD - XXXXX) *nota								
Ripristini Vegetazionali	TIPOLOGIA RIPRISTINO (Dis. STD - 02004)								
	0	15/03/2021	EMISSIONE PER ENTI			S. PALMIERI	G. AIUDI	A.SPADACINI	
REV.	DATA	DESCRIZIONE					ELABORATO	VERIFICATO	APPROVATO
			PROGETTISTA					COMMESSA 5721	UNITA' 007
			Met. Bretella 3 in Comune di Apricena DN 100 (4"), DP 75 bar			DISEGNO PG-D-1010			
			TRACCIATO DI PROGETTO			REVISIONE 			
						FG. 1 DI 4			
						SCALA 1:10.000			

Met. BRETELLA 3
in Comune di Apricena
DN 100 (4"), DP 75 bar

TRACCIATO DI PROGETTO

0	15/03/2021	EMISSIONE PER ENTI	S. PALMIERI	G. AIUDI	A. SPADACINI
REV.	DATA	DESCRIZIONE	ELABORATO	VERIFICATO	APPROVATO
PROGETTISTA			Dis. 007-PG-D-1010		
S.G.I. Società Gasdoti Italia S.P.A.			Comm. 5721		
techfem			Rif.TFM: 110009-7D-DT-D-5210		
			Scala 1:10.000		

Foglio
2
di 4
Scala
1:10.000



0+000

1

2

APRICENA
FOGGIA

IMPIANTO N.15 in prog. su met. Lucera-S. Paolo C. (TR. 3)

PIDIN.1 km 1+502

Autostrada A14

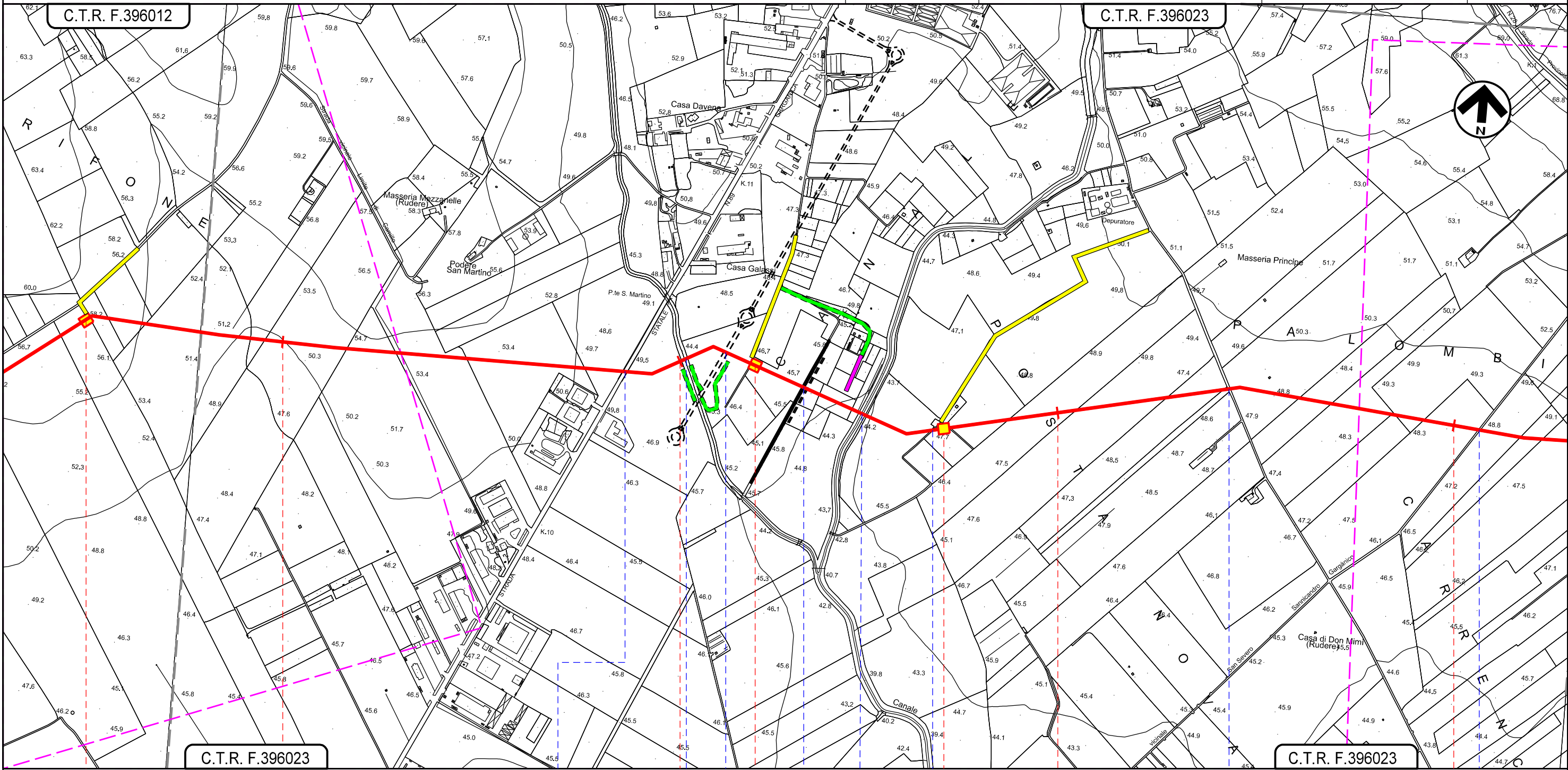
Il presente disegno e' di proprieta' aziendale - La Societa' tutelera' i propri diritti a termine di legge.

Met. BRETELLA 3
in Comune di Apricena
DN 100 (4"), DP 75 bar

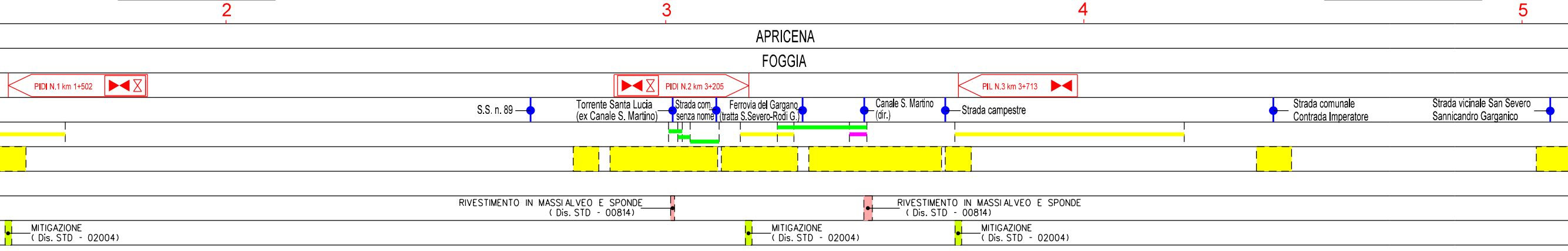
0	15/03/2021	EMISSIONE PER ENTI	S. PALMIERI	G. AIUDI	A. SPADACINI
REV.	DATA	DESCRIZIONE	ELABORATO	VERIFICATO	APPROVATO
PROGETTISTA			Dis. 007-PG-D-1010		
 			Comm. 5721		
Rif.TFM: 110009-7D-DT-D-5210			Scala 1:10.000		

Foglio
3
di 4
Scala
1:10.000

TRACCIATO DI PROGETTO



Il presente disegno e' di proprieta' aziendale - La Societa' tutelera' i propri diritti a termine di legge.

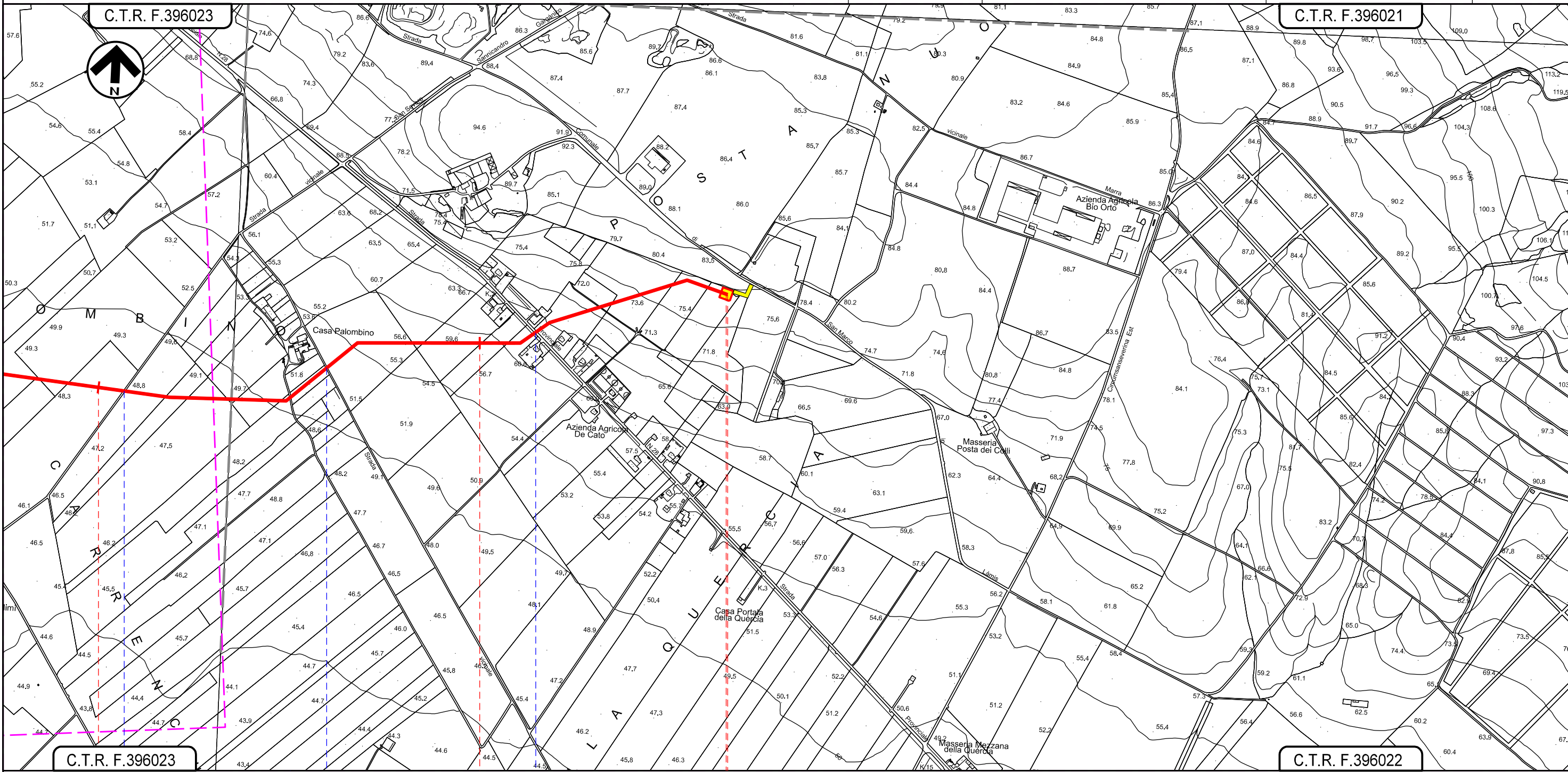


Met. BRETELLA 3
in Comune di Apricena
DN 100 (4"), DP 75 bar

TRACCIATO DI PROGETTO

0	15/03/2021	EMISSIONE PER ENTI	S. PALMIERI	G. AIUDI	A. SPADACINI
REV.	DATA	DESCRIZIONE	ELABORATO	VERIFICATO	APPROVATO
PROGETTISTA			Dis. 007-PG-D-1010		
S.G.I. Società Gasdotti Italia S.P.A.			Comm. 5721		
Rif.TFM: 110009-7D-DT-D-5210			Scala 1:10.000		

Foglio
4
di 4
Scala
1:10.000



Il presente disegno e' di proprieta' aziendale - La Societa' tutelera i propri diritti a termine di legge.

