

LEGENDA

SIMBOLOGIA CARTOGRAFICA

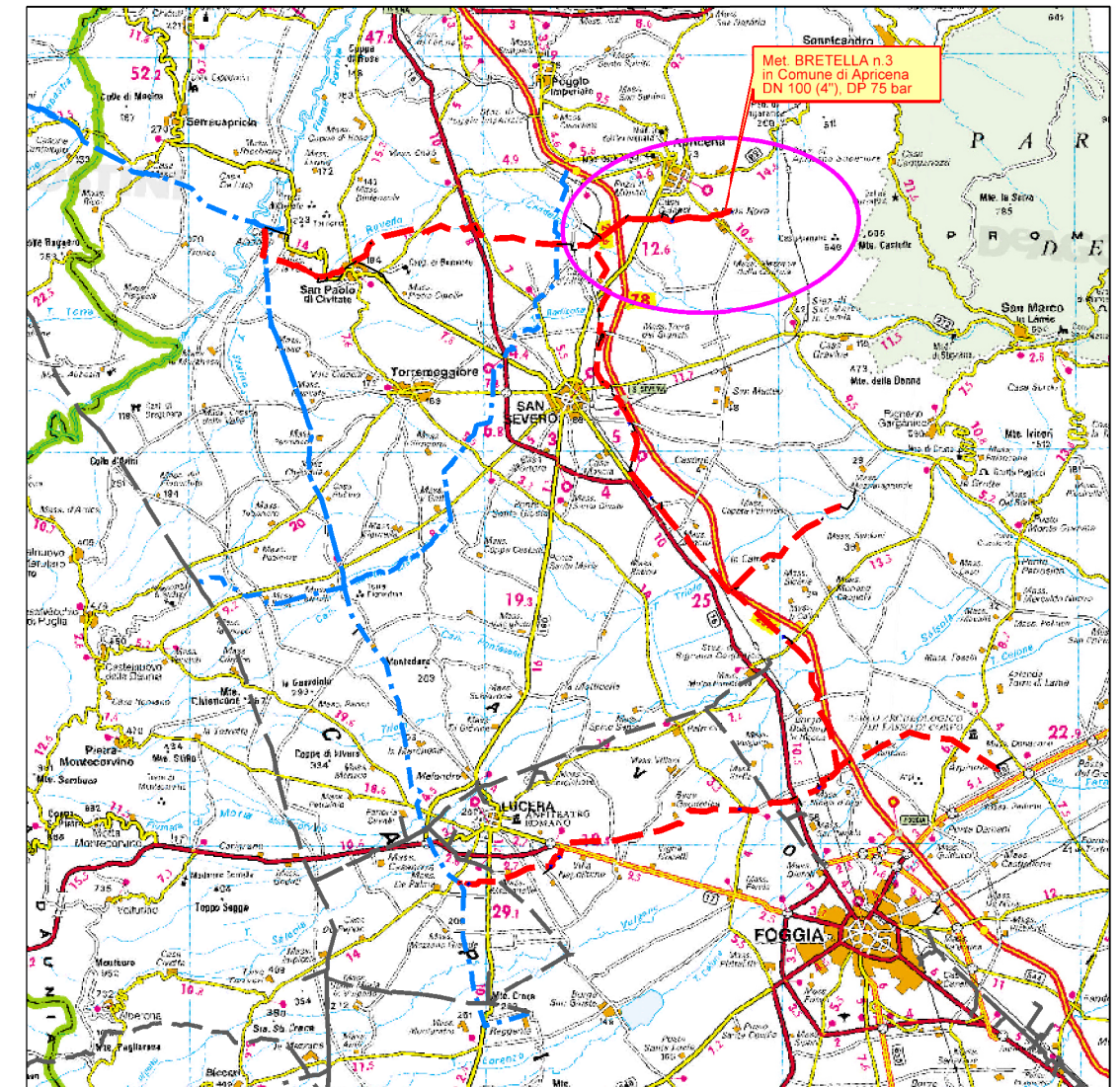
- Metanodotto in progetto
- Altro metanodotto in progetto
- Metanodotti SGI esistenti
- Altri Metanodotti esistenti
- Aree impianti stacco-terminale in progetto
- Aree impianti stacco-terminale SGI esistenti
- Limite sovrapposizione fogli
- T.O.C.
- Impianti di linea in progetto
- Strade di accesso provvisorio
- Strada di accesso all'impianto
- Adeguamento strade esistenti
- Piazzola di stoccaggio tubazioni
- Depositi temporanei

SIMBOLOGIA MECCANICA

- Punto di intercettazione di linea (P.I.L.)
- Punto di intercettazione di derivazione importante (P.I.D.I.)
- Punto di intercettazione con discaggio di allacciamento (P.I.D.A.)
- Stazione predisposta per lancio e ricevimento PIG
- Impianto di riduzione/regolazione della pressione

SIMBOLOGIA TECNICA

- Paesaggio agricolo
- Paesaggio di pregio (oliveti, vigneti e frutteti)
- Paesaggio antropizzato
- Paesaggio naturale
- Alvei fluviali e specchi d'acqua
- Coni visuali
- Rete tratturi
- Aree di interesse archeologico
- Siti storici
- Strade e ferrovie a valenza paesaggistica
- Percorsi ciclabili
- Parco Naturale Regionale del Medio Fortore



COROGRAFIA 1:350.000



Il presente disegno è di proprietà aziendale - La Società 'tutelera' i propri diritti a termine di legge.

Il presente disegno è di proprietà aziendale - La Società 'tutelera' i propri diritti a termine di legge.

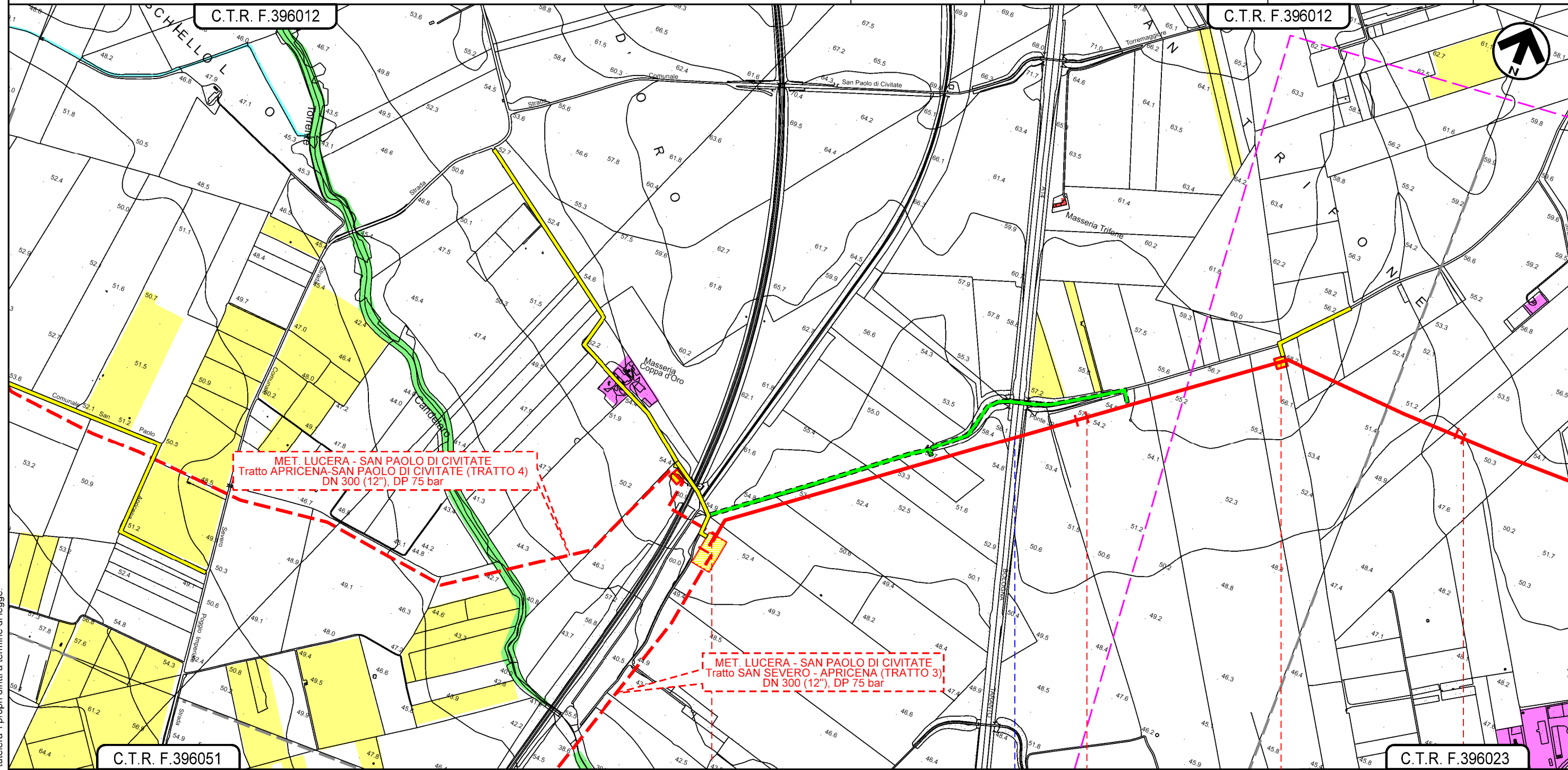
Progressiva chilometrica	N.				
Comuni	COMUNE				
Province	PROVINCIA				
Impianti					
Attraversamenti	TIPOLOGIA ATTRAVERSATA (SS n. ## corso d'acqua, ferrovia, ecc.)				
Strade - Piste - Piazzole	ACCESSO IMPIANTI	ADEGUAMENTI STRADE	STRADE PROVVISORIE	DEPOSITI TEMPORANEI	Dn N. PIAZ.
0 15/03/2021 EMISSIONE PER ENTI			V. PELLICCIA	F. VITALI	A. SPADACINI
REV.	DATA	DESCRIZIONE	ELABORATO	VERIFICATO	APPROVATO
		PROGETTISTA Rif. FFM: 110009-7D-DT-D-5230	COMMESSA 5721	UNITA' 007	
Met. Bretella 3 in Comune di Apricena DN 100 (4"), DP 75 bar			DISEGNO	PG-D-1030	
CARTA DEL PAESAGGIO			REVISIONE	0	
			FG.	1	DI 4
			SCALA	1:10.000	

Met. BRETELLA 3
in Comune di Apricena
DN 100 (4"), DP 75 bar

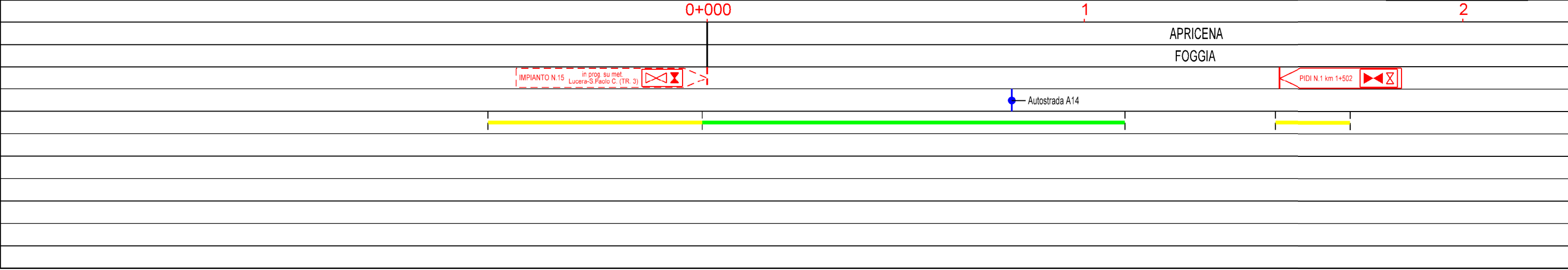
CARTA DEL PAESAGGIO

0	15/03/2021	EMISSIONE PER ENTI	V.PELLICCIA	F.VITALI	A.SPADACINI
REV.	DATA	DESCRIZIONE	ELABORATO	VERIFICATO	APPROVATO
PROGETTISTA			Dis. 007-PG-D-1030		
S.G.I. Società Gasdoti Italia S.p.A.			Comm. 5721		
techfem			Rif.TFM: 110009-7D-DT-D-5230		

Foglio
2
di 4
Scala
1:10.000



Il presente disegno e' di proprieta' aziendale - La Societa' tutelera' i propri diritti a termine di legge.

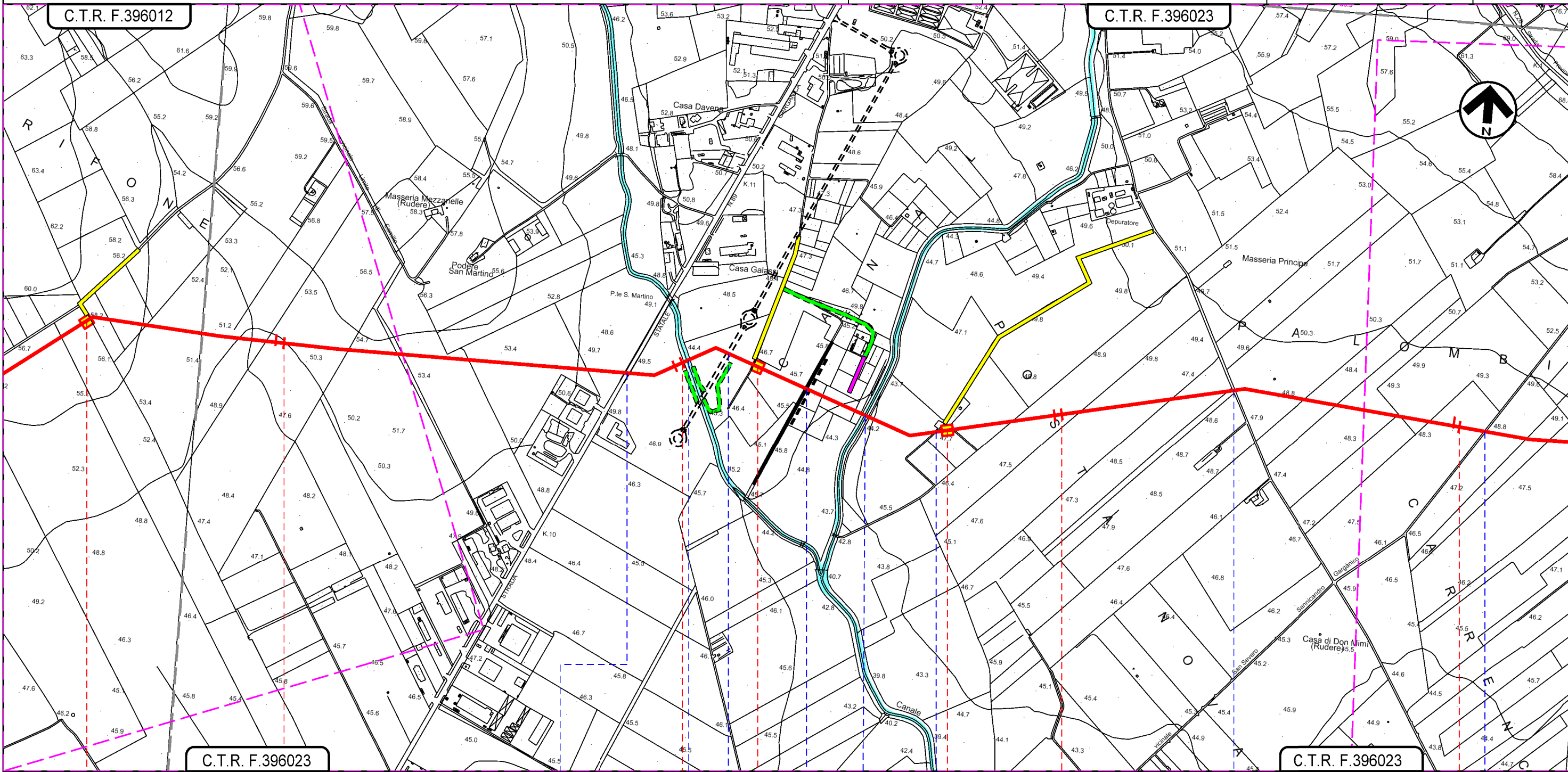


Met. BRETELLA 3
in Comune di Apricena
DN 100 (4"), DP 75 bar

CARTA DEL PAESAGGIO

0	15/03/2021	EMISSIONE PER ENTI	V.PELLICCIA	F.VITALI	A.SPADACINI
REV.	DATA	DESCRIZIONE	ELABORATO	VERIFICATO	APPROVATO
PROGETTISTA			Dis. 007-PG-D-1030		
 			Comm. 5721		
Rif.TFM: 110009-7D-DT-D-5230			Scala 1:10.000		

Foglio
3
di 4
Scala
1:10.000



Il presente disegno e' di proprieta' aziendale - La Societa' tutelera' i propri diritti a termine di legge.

APRICENA
FOGGIA

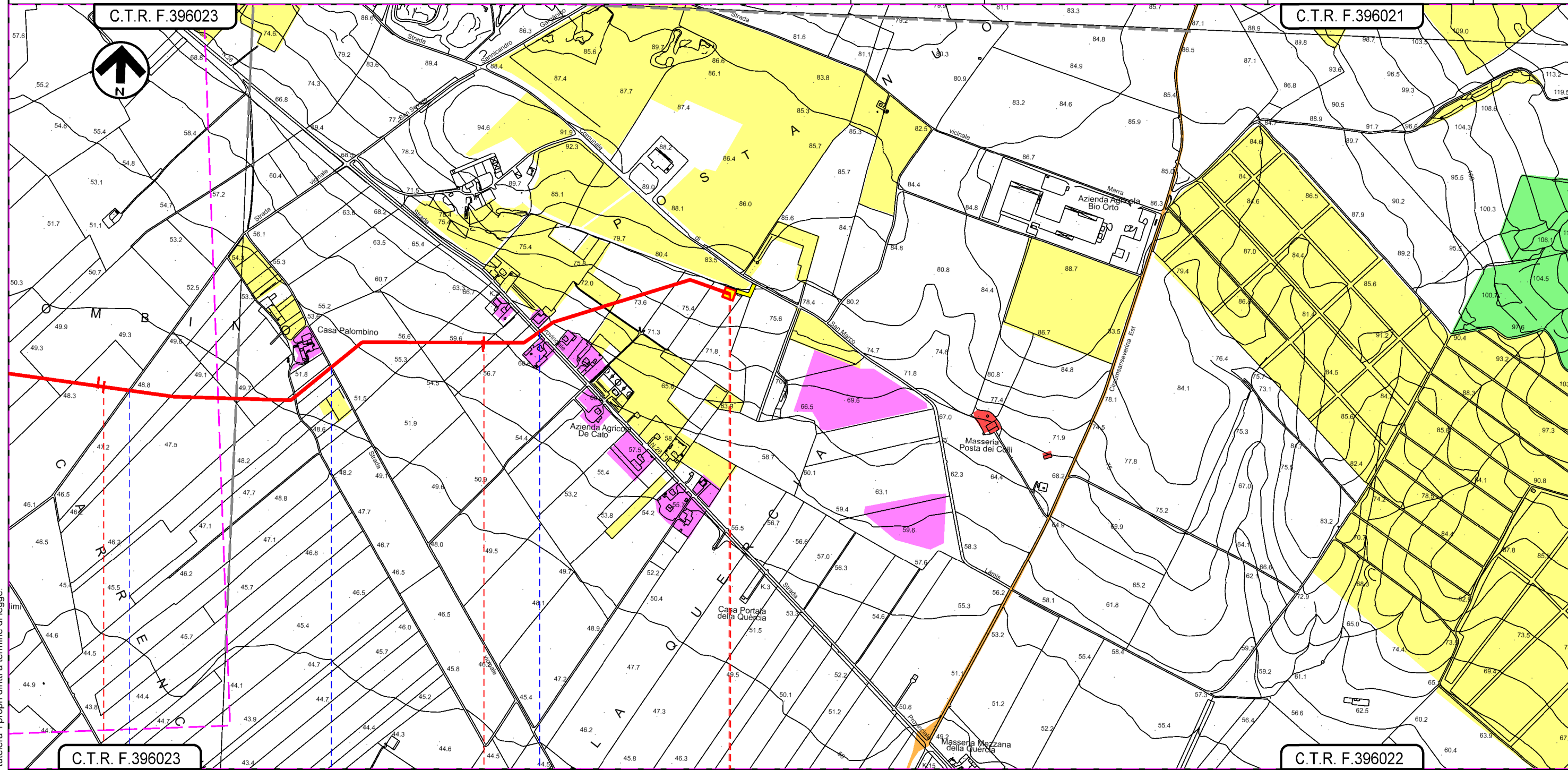


Met. BRETELLA 3
in Comune di Apricena
DN 100 (4"), DP 75 bar

CARTA DEL PAESAGGIO

0	15/03/2021	EMISSIONE PER ENTI	V.PELLICCIA	F.VITALI	A.SPADACINI
REV.	DATA	DESCRIZIONE	ELABORATO	VERIFICATO	APPROVATO
PROGETTISTA			Dis. 007-PG-D-1030		
S.G.I. Società Gasdoti Italia S.p.A.			Comm. 5721		
techfem			Rif.TFM: 110009-7D-DT-D-5230		

Foglio
4
di 4
Scala
1:10.000



Il presente disegno e' di proprieta' aziendale - La Societa' tutelera' i propri diritti a termine di legge.

APRICENA		6+658	
FOGGIA		PIDA N 4 km 6+654	
Strada comunale San Severo Sannicandro Garganica	Strada vicinale Palombino	S.P. n. 28	