

LEGENDA

SIMBOLOGIA CARTOGRAFICA

- Metanodotto in progetto
- - - Altro metanodotto in progetto
- · - · - Metanodotti SGI esistenti
- - - Altri Metanodotti esistenti
- Aree impianti stacco-terminale in progetto
- Aree impianti stacco-terminale SGI esistenti
- - - Limite sovrapposizione fogli
- T.O.C.
- Impianti di linea in progetto
- Strade di accesso provvisorio
- Strada di accesso all'impianto
- Adeguamento strade esistenti
- Piazzola di stoccaggio tubazioni
- Depositi temporanei
- Viabilità in progetto

SIMBOLOGIA MECCANICA

- Punto di intercettazione di linea (P.I.L.)
- Punto di intercettazione di derivazione importante (P.I.D.I.)
- Stazione predisposta per lancio e ricevimento PIG

SIMBOLOGIA TEMATICA

- Campione ambientale



COROGRAFIA 1:350.000



Progressiva chilometrica	N.
Comuni	COMUNE
Province	PROVINCIA
Impianti	< TIPO - N. - PROG. < TIPO - N. - PROG. < TIPO - N. - ESISTENTE
Attraversamenti	TIPOLOGIA ATTRAVERSATA (SS n. ##, corso d'acqua, ferrovia, ecc.)
Strade - Piste - Piazzole	ACCESSO IMPIANTI ADEGUAMENTI STRADE STRADE PROVVISORIE DEPOSITI TEMPORANEI Dn N. Pn
Campione ambientale	D#

Il presente disegno è di proprietà aziendale - La Società 'tutelera' i propri diritti a termine di legge.

0	15/03/2021	EMISSIONE PER ENTI	V. VACCARO	G.VECCHIO	A.SPADACINI
REV.	DATA	DESCRIZIONE	ELABORATO	VERIFICATO	APPROVATO
 <small>Rif.TFM: 110009-4D-DT-D-5236</small>			COMMESSA 5721	UNITA' 004	
METANODOTTO LUCERA - SAN PAOLO DI CIVITATE Tratto APRICENA - SAN PAOLO DI CIVITATE (TRATTO 4) DN 300 (12"), DP 75 bar			DISEGNO PG-D-1036		
TRACCIATO DI PROGETTO CON PUNTI DI CARATTERIZZAZIONE SUOLO			REVISIONE Q		
FG. 1 DI 7			SCALA 1:10.000		

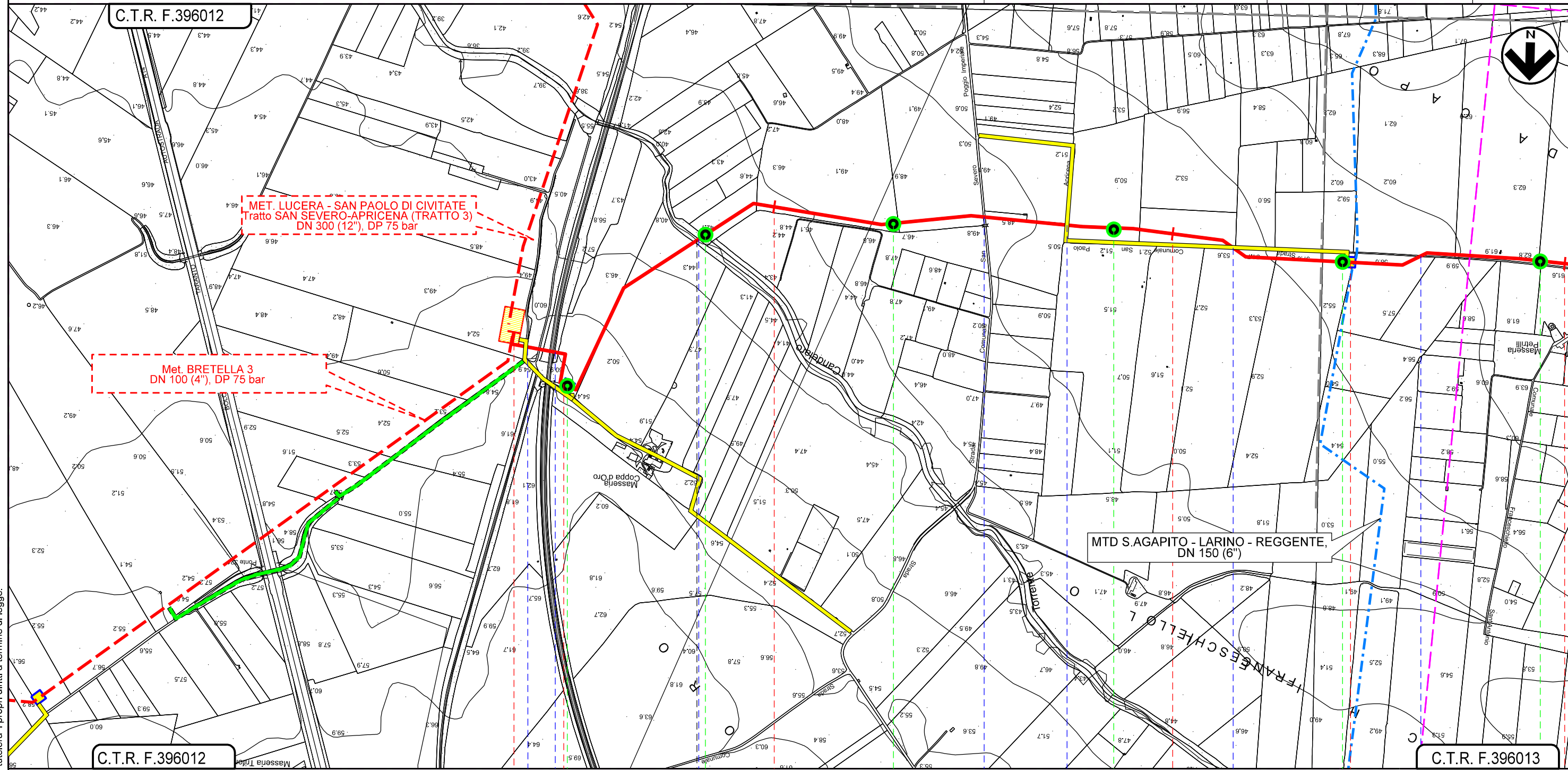
Il presente disegno è di proprietà aziendale - La Società 'tutelera' i propri diritti a termine di legge.

METANODOTTO LUCERA - SAN PAOLO DI CIVITATE
 Tratto APRICENA - SAN PAOLO DI CIVITATE (TRATTO 4)
 DN 300 (12"), DP 75 bar

0	15/03/2021	EMISSIONE PER ENTI	V. VACCARO	G. VECCHIO	A. SPADACINI
REV.	DATA	DESCRIZIONE	ELABORATO	VERIFICATO	APPROVATO
PROGETTISTA			Dis. 004-PG-D-1036		
S.G.I. Società Gasdotti Italia S.p.A.			Comm. 5721		
Rif.TFM: 110009-4D-DT-D-5236			techfem		
			Scala 1:10.000		

Foglio
2
 di 7
 Foglio
 di 7
 Scala
 1:10.000

TRACCIATO DI PROGETTO CON PUNTI DI CARATTERIZZAZIONE SUOLO



0+000

APRICENA

SAN SEVERO

FOGGIA

PIANO N. 15 in prog. su met. Lucera-S. Paolo C. (TR. 3)

PIDI N. 16 km 0+248

PIDI N. 17 km 2+460

Strada senza nome

Ferrovvia Adriatica

Torrente Candelaro

S.P. n.33 (ex strada comunale San Severo-Poggio Imperiale)

Strada comunale S. Paolo Apricena

Strada comunale S. Paolo Apricena

Strada comunale S. Paolo Apricena

D1

D2

D3

D4

D5

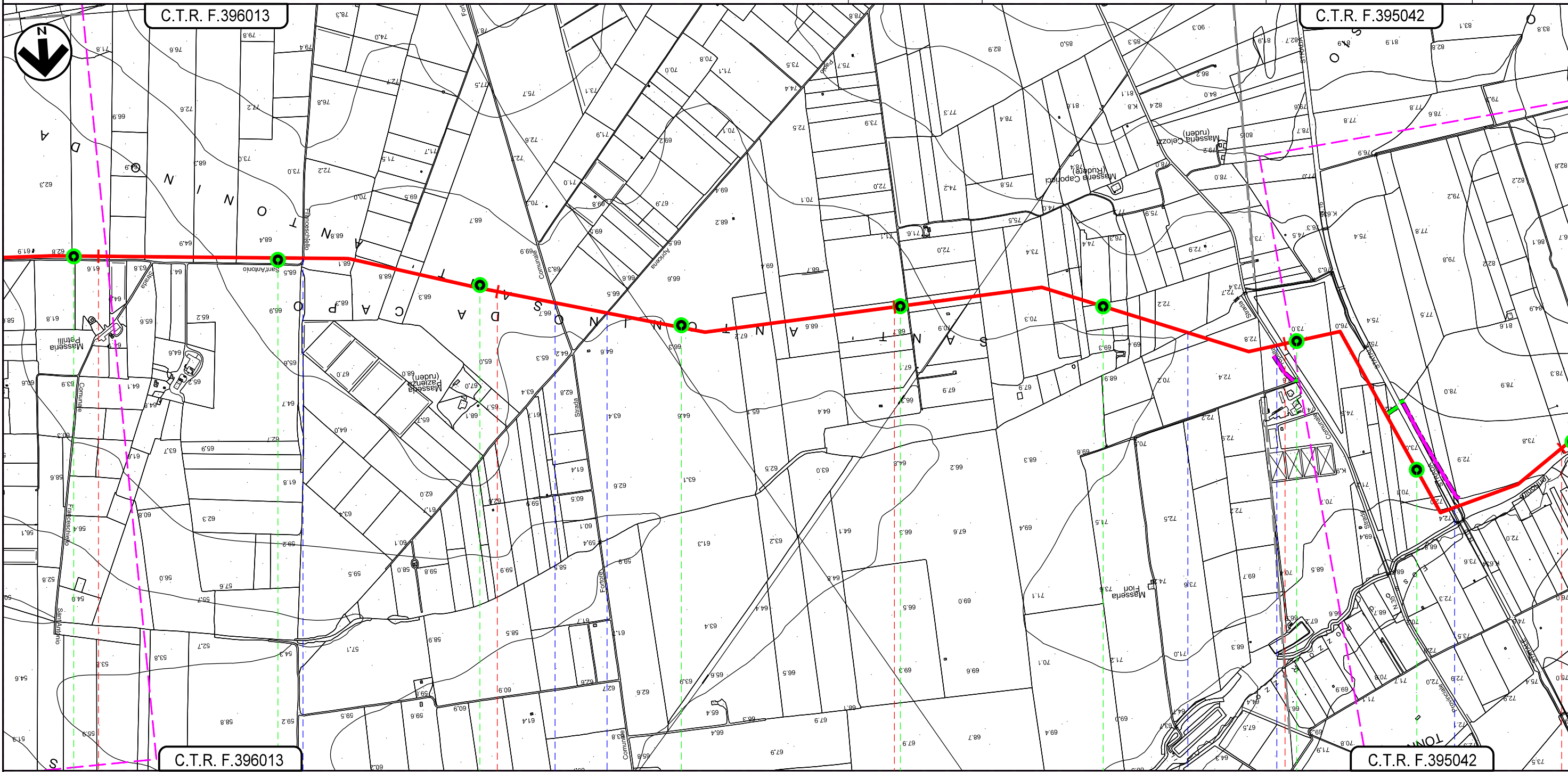
D6

METANODOTTO LUCERA - SAN PAOLO DI CIVITATE
 Tratto APRICENA - SAN PAOLO DI CIVITATE (TRATTO 4)
 DN 300 (12"), DP 75 bar

0	15/03/2021	EMISSIONE PER ENTI	V. VACCARO	G.VECCHIO	A. SPADACINI
REV.	DATA	DESCRIZIONE	ELABORATO	VERIFICATO	APPROVATO
PROGETTISTA			Dis. 004-PG-D-1036		
S.G.I. Società Gasdotti Italia S.p.A.			Comm. 5721		
techfem			Rif.TFM: 110009-4D-DT-D-5236		
			Scala 1:10.000		

Foglio
3
 di 7
 Scala
 1:10.000

TRACCIATO DI PROGETTO CON PUNTI DI CARATTERIZZAZIONE SUOLO



SAN SEVERO
 FOGGIA

- Strada comunale Franceschiello Sant'Antonio
- Strada comunale Sansevero Fortore
- Strada comunale S.Paolo Apricena
- Fosso
- S.P. n.35 (ex strada comunale Ripalta)
- S.S. n.16

D6 **D7** **D8** **D9** **D10** **D11** **D12** **D13**

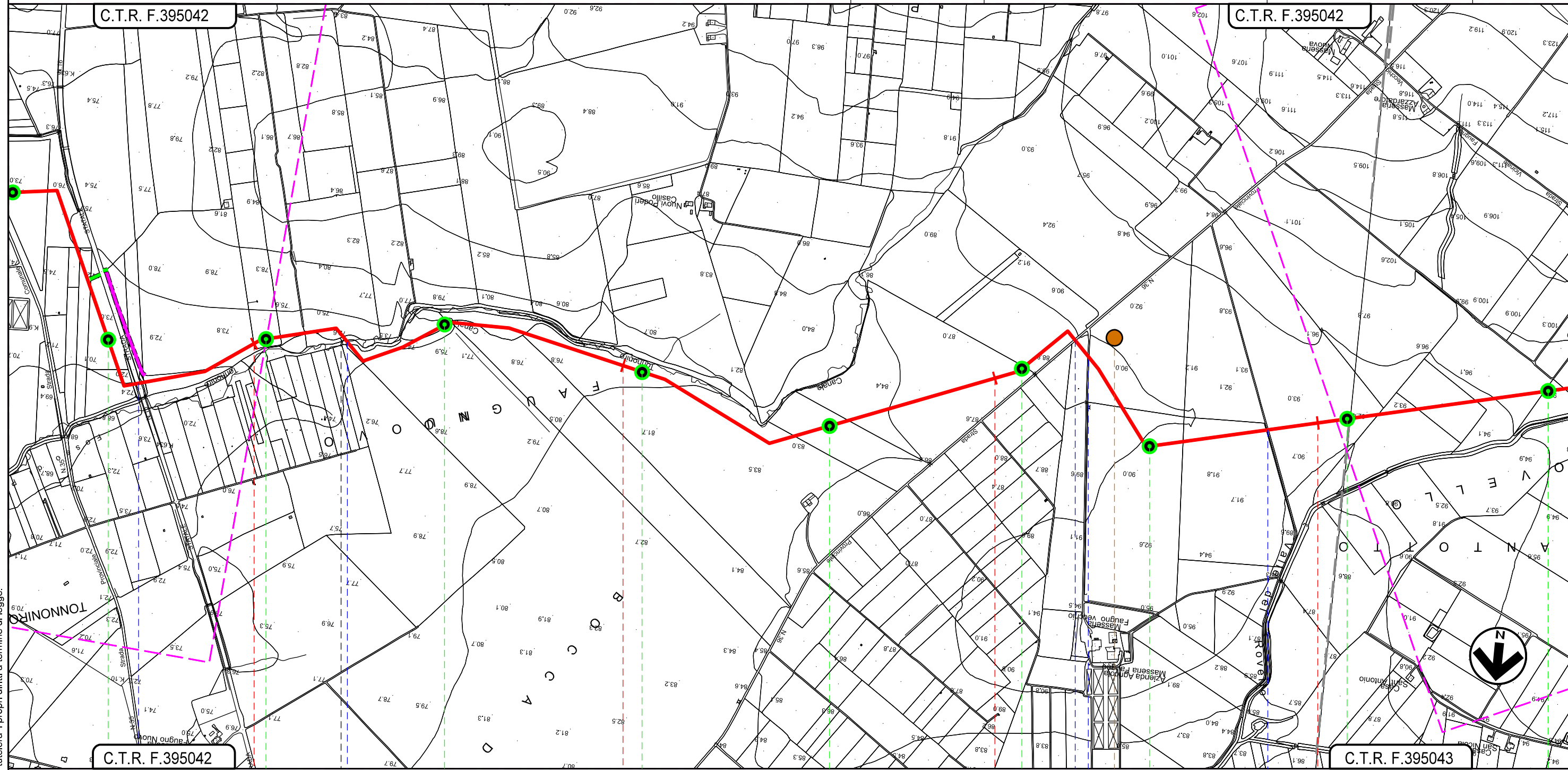
Il presente disegno e' di proprieta' aziendale - La Societa' tutelera' i propri diritti a termine di legge.

METANODOTTO LUCERA - SAN PAOLO DI CIVITATE
 Tratto APRICENA - SAN PAOLO DI CIVITATE (TRATTO 4)
 DN 300 (12"), DP 75 bar

0	15/03/2021	EMISSIONE PER ENTI	V. VACCARO	G.VECCHIO	A. SPADACINI
REV.	DATA	DESCRIZIONE	ELABORATO	VERIFICATO	APPROVATO
PROGETTISTA			Dis. 004-PG-D-1036		
S.G.I. Società Gasdotti Italia S.p.A.			Comm. 5721		
techfem			Rif.TFM: 110009-4D-DT-D-5236		
			Scala 1:10.000		

Foglio
4
 di 7
 Scala
 1:10.000

TRACCIATO DI PROGETTO CON PUNTI DI CARATTERIZZAZIONE SUOLO



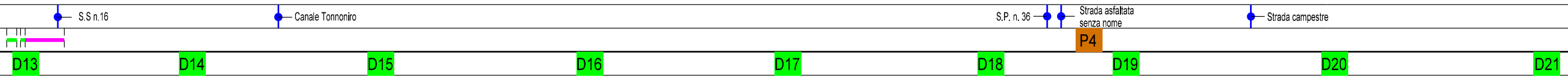
Il presente disegno e' di proprieta' aziendale - La Societa' tutelera' i propri diritti a termine di legge.

C.T.R. F.395042 C.T.R. F.395043

SAN SEVERO


SAN PAOLO DI CIVITATE

FOGGIA



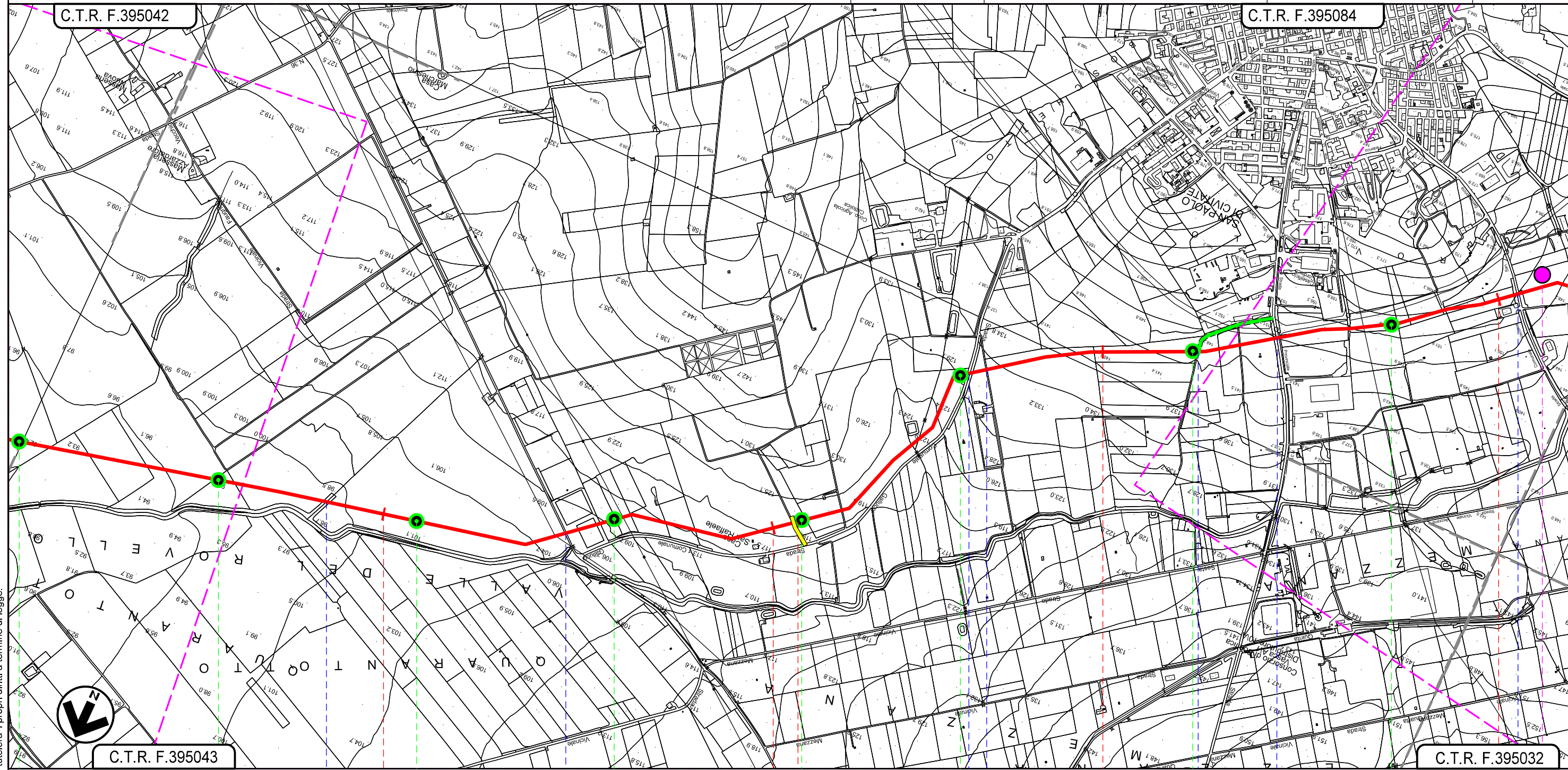
D13 D14 D15 D16 D17 D18 P4 D19 D20 D21

METANODOTTO LUCERA - SAN PAOLO DI CIVITATE
 Tratto APRICENA - SAN PAOLO DI CIVITATE (TRATTO 4)
 DN 300 (12"), DP 75 bar

0	15/03/2021	EMISSIONE PER ENTI	V. VACCARO	G.VECCHIO	A. SPADACINI
REV.	DATA	DESCRIZIONE	ELABORATO	VERIFICATO	APPROVATO
PROGETTISTA			Dis.	004-PG-D-1036	
 			Comm.	5721	
Rif.TFM: 110009-4D-DT-D-5236			Scala 1:10.000		

Foglio
5
 di 7
 Scala
 1:10.000

TRACCIATO DI PROGETTO CON PUNTI DI CARATTERIZZAZIONE SUOLO



Il presente disegno e' di proprieta' aziendale - La Societa' tutelera' i propri diritti a termine di legge.


SAN PAOLO DI CIVITATE
 FOGGIA



- Fosso
- Strada comunale n. 31 (Regio Tratturo Aquila Foggia)
- Strada Comunale Gellucci
- Strada sterrata
- Strada campestre
- S.P. n. 31
- Strada Comunale Vecchia San Paolo di C. Serracapriola

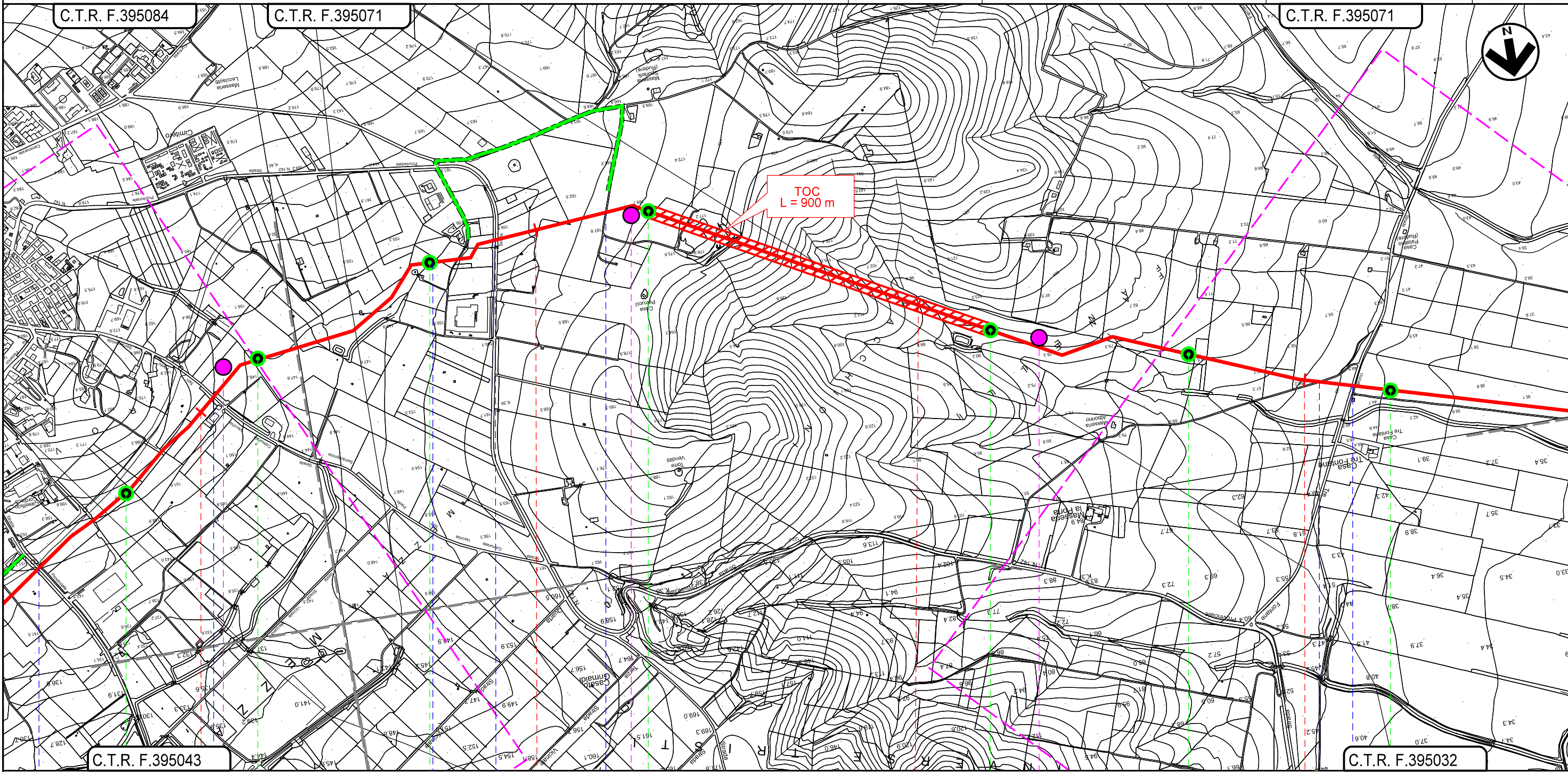
D20 D21 D22 D23 D24 D25 D26 D27 D4

METANODOTTO LUCERA - SAN PAOLO DI CIVITATE
 Tratto APRICENA - SAN PAOLO DI CIVITATE (TRATTO 4)
 DN 300 (12"), DP 75 bar

0	15/03/2021	EMISSIONE PER ENTI	V. VACCARO	G.VECCHIO	A. SPADACINI
REV.	DATA	DESCRIZIONE	ELABORATO	VERIFICATO	APPROVATO
PROGETTISTA			Dis.	004-PG-D-1036	
 			Comm.	5721	
			Rif.TFM: 110009-4D-DT-D-5236		

Foglio
6
 di 7
 Scala
 1:10.000

TRACCIATO DI PROGETTO CON PUNTI DI CARATTERIZZAZIONE SUOLO




SAN PAOLO DI CIVITATE
 FOGGIA

- S.P. n. 31
- Strada Comunale Vecchia San Paolo di C. Serracapriola
- Vallone del Rovello
- S.S. 16ter
- Strada vicinale Forconi
- Strada campestre
- S.P. n. 9

D27
D4
D28
D29
D5
D30
D6
D31
D32
D33

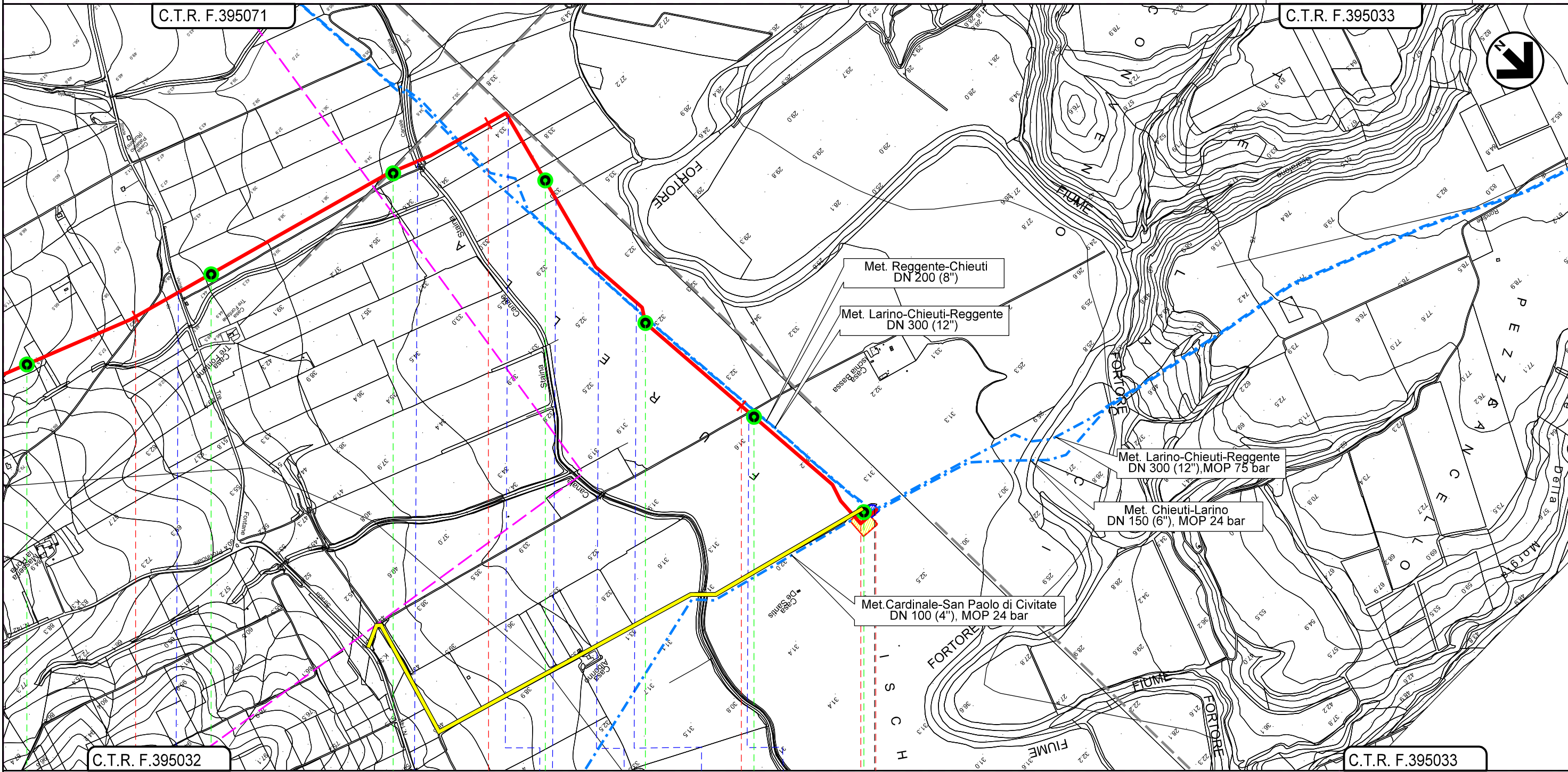
Il presente disegno e' di proprieta' aziendale - La Societa' tutelera' i propri diritti a termine di legge.

METANODOTTO LUCERA - SAN PAOLO DI CIVITATE
 Tratto APRICENA - SAN PAOLO DI CIVITATE (TRATTO 4)
 DN 300 (12"), DP 75 bar

0	15/03/2021	EMISSIONE PER ENTI	V. VACCARO	G. VECCHIO	A. SPADACINI
REV.	DATA	DESCRIZIONE	ELABORATO	VERIFICATO	APPROVATO
PROGETTISTA			Dis.	004-PG-D-1036	
 			Comm.	5721	
Rif. FFM: 110009-4D-DT-D-5236			Scala: 1:10.000		

Foglio
7
 di 7
 Scala
 1:10.000

TRACCIATO DI PROGETTO CON PUNTI DI CARATTERIZZAZIONE SUOLO



C.T.R. F.395032

C.T.R. F.395033

17 18 19 19+470

SAN PAOLO DI CIVITATE
 FOGGIA

IMPIANTO N. 19 km 19+470
 NODO 140-CENTRALE "CHIEUTI"

S.P. n. 9
 Canale Staina
 Strada campestre
 Strada campestre
 Strada campestre
 Strada campestre
 Strada campestre
 Strada sterrata

D32 D33 D34 D35 D36 D37 D38

Il presente disegno e' di proprieta' aziendale - La Societa' tutelera' i propri diritti a termine di legge.