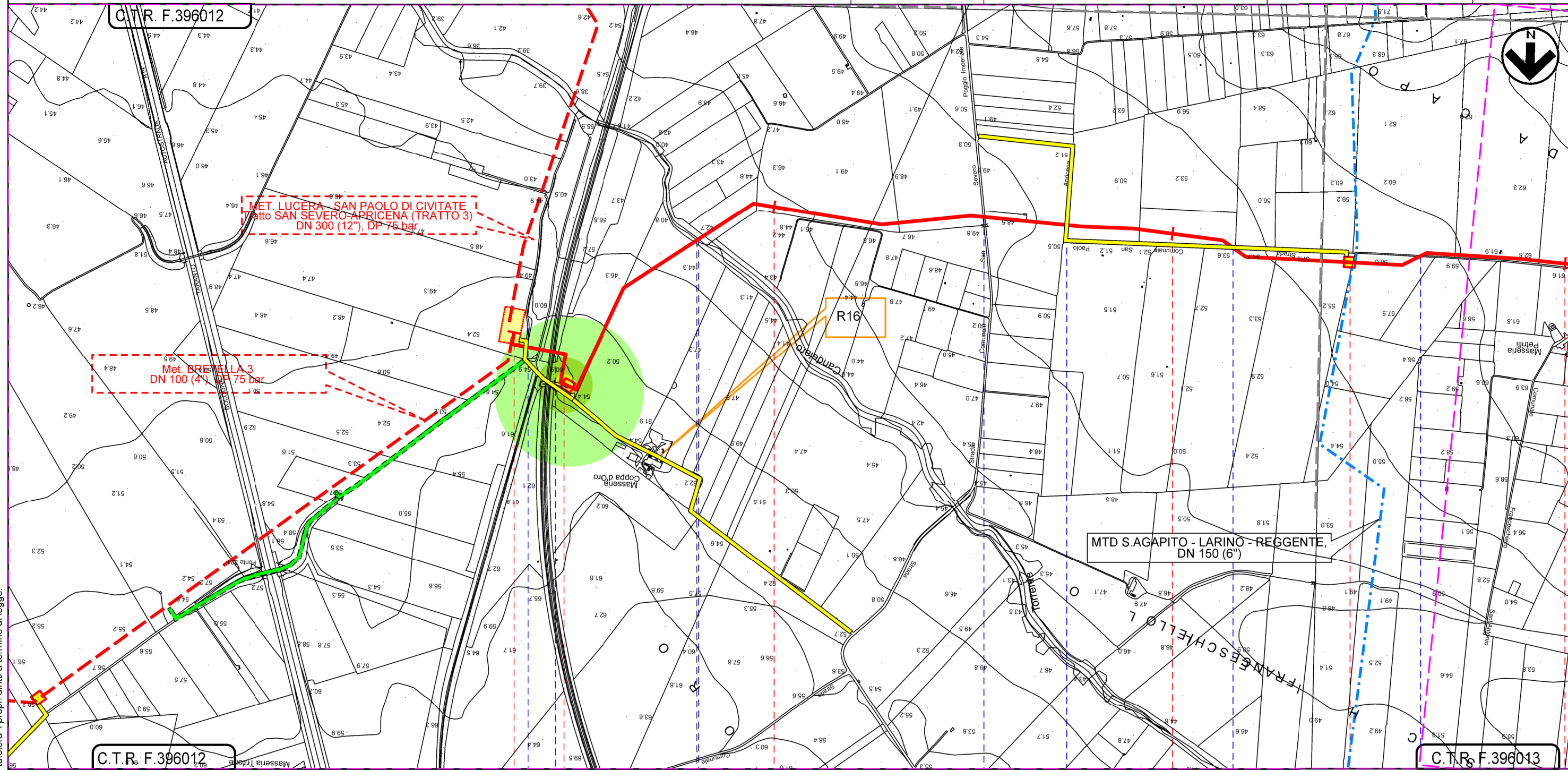


METANODOTTO LUCERA - SAN PAOLO DI CIVITATE
Tratto APRICENA - SAN PAOLO DI CIVITATE (TRATTO 4)
DN 300 (12"), DP 75 bar

0	15/03/2021	EMISSIONE PER ENTI	G.GALLIZIOLI	F.VITALI	A.SPADACINI
REV.	DATA	DESCRIZIONE	ELABORATO	VERIFICATO	APPROVATO
PROGETTISTA			Dis. 004-PG-D-1031		
 			Comm. 5721		
Rif.TFM: 110009-4D-DT-D-5231			Scala 1:10.000		

Foglio
2
 di 7
 Scala
 1:10.000

RISULTATO SIMULAZIONI DEI LIVELLI DI IMMISSIONE SONORA

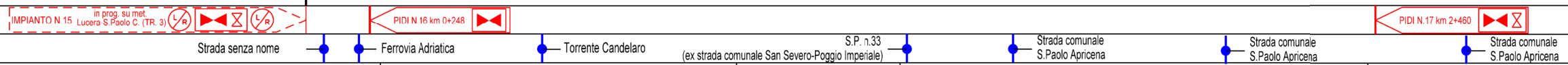


0+000

APRICENA

SAN SEVERO

FOGGIA



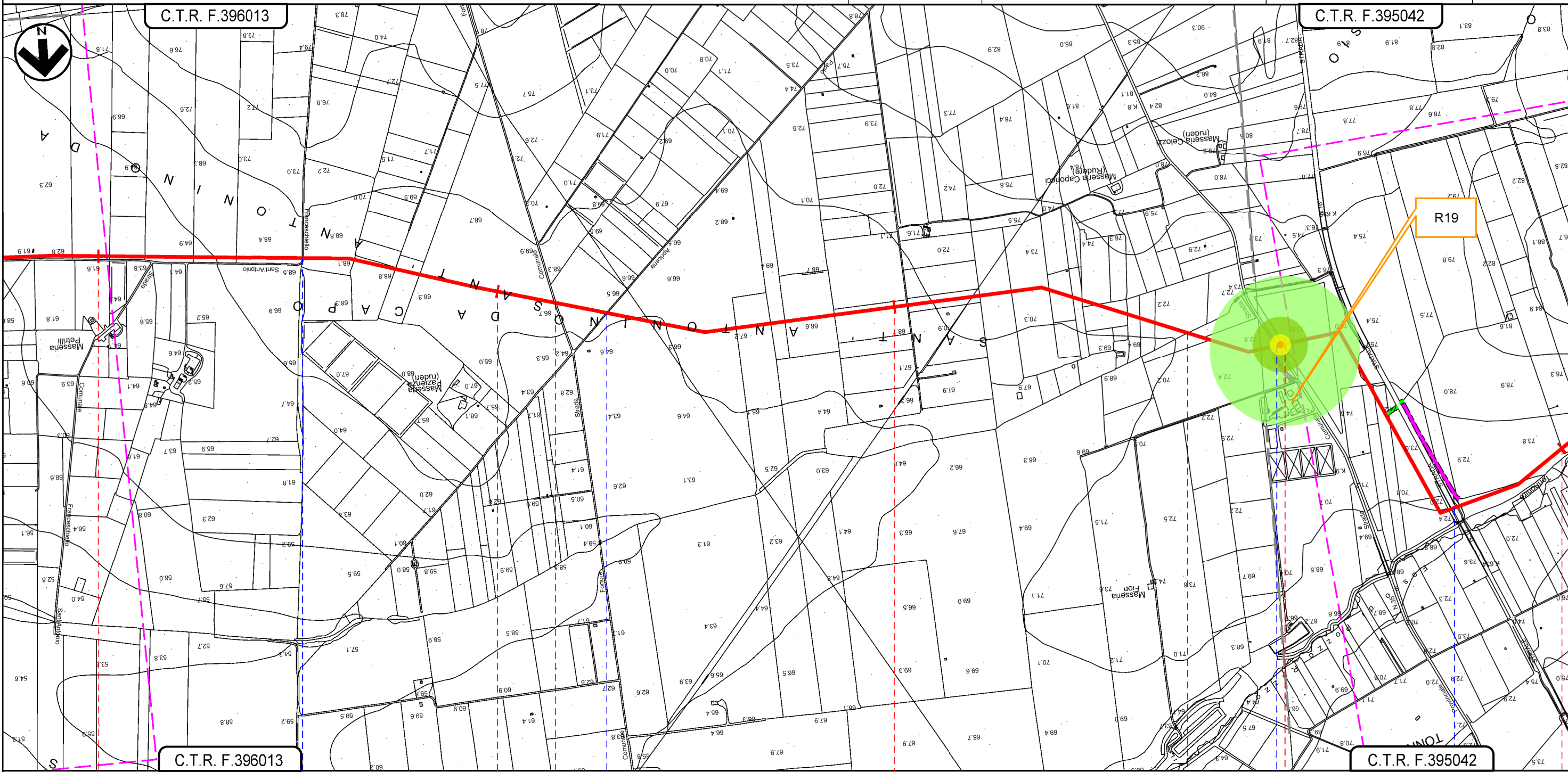
Il presente disegno e' di proprieta' aziendale - La Societa' tutelera' i propri diritti a termine di legge.

METANODOTTO LUCERA - SAN PAOLO DI CIVITATE
 Tratto APRICENA - SAN PAOLO DI CIVITATE (TRATTO 4)
 DN 300 (12"), DP 75 bar

0	15/03/2021	EMISSIONE PER ENTI	G.GALLIZIOLI	F.VITALI	A.SPADACINI
REV.	DATA	DESCRIZIONE	ELABORATO	VERIFICATO	APPROVATO
PROGETTISTA			Dis. 004-PG-D-1031		
 			Comm. 5721		
Rif. TFM: 110009-4D-DT-D-5231			Scala 1:10.000		

Foglio
3
 di 7
 Scala
 1:10.000

RISULTATO SIMULAZIONI DEI LIVELLI DI IMMISSIONE SONORA



SAN SEVERO
 FOGGIA

- Strada comunale Franceschiello Sant'Antonio
- Strada comunale Sansevero Fortore
- Strada comunale S.Paolo Apricena
- Fosso
- S.P. n.35 (ex strada comunale Ripalta)
- S.S. n.16

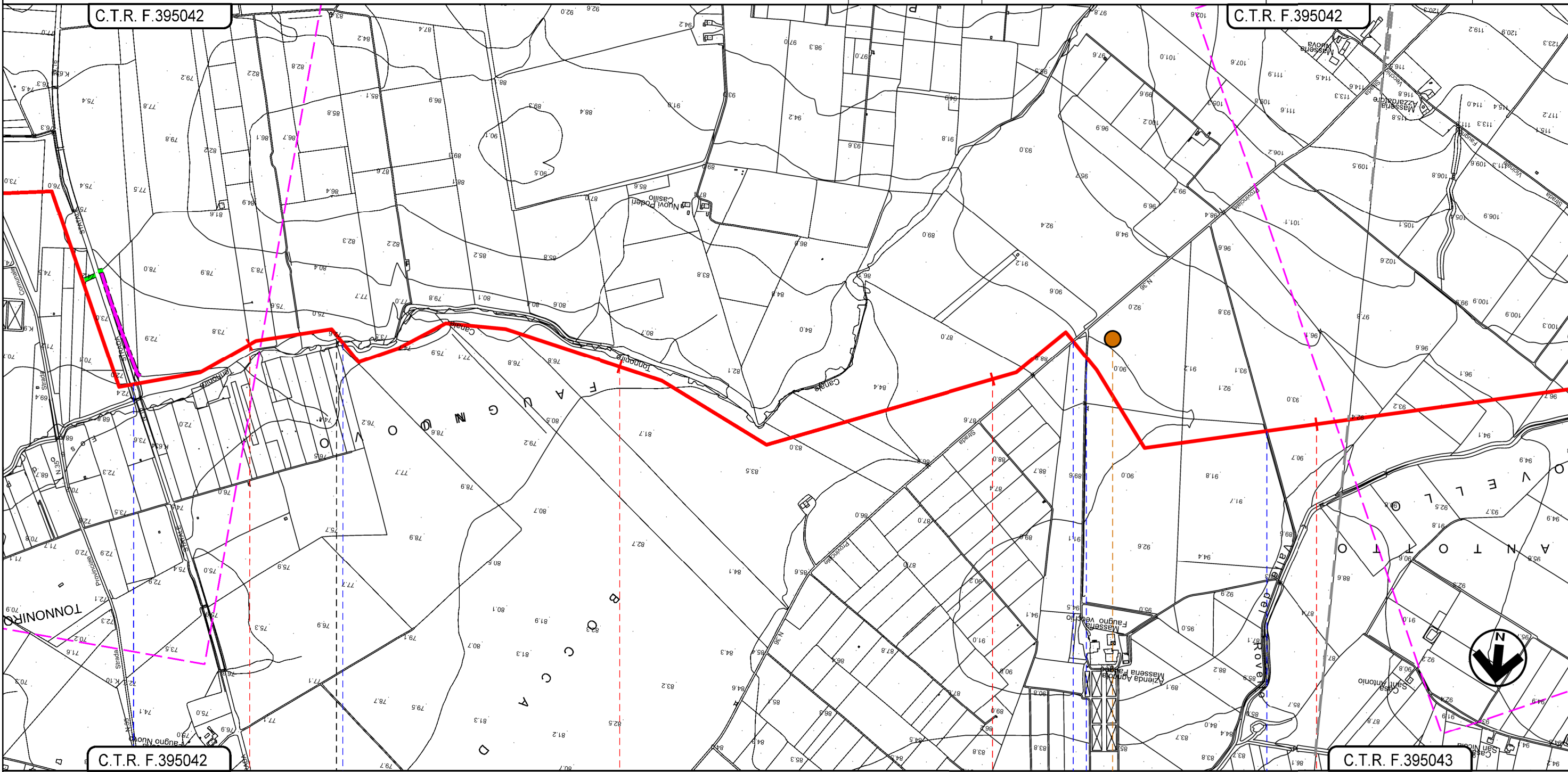
Il presente disegno e' di proprieta' aziendale - La Societa' tutelera' i propri diritti a termine di legge.

METANODOTTO LUCERA - SAN PAOLO DI CIVITATE
 Tratto APRICENA - SAN PAOLO DI CIVITATE (TRATTO 4)
 DN 300 (12"), DP 75 bar

RISULTATO SIMULAZIONI DEI LIVELLI DI IMMISSIONE SONORA

0	15/03/2021	EMISSIONE PER ENTI	G.GALLIZIOLI	F.VITALI	A.SPADACINI
REV.	DATA	DESCRIZIONE	ELABORATO	VERIFICATO	APPROVATO
PROGETTISTA			Dis. 004-PG-D-1031		
S.G.I. Società Gasdotti Italia S.p.A.			Comm. 5721		
techfem			Rif.TFM: 110009-4D-DT-D-5231		
			Scala 1:10.000		

Foglio
4
 di 7
 Scala
 1:10.000



C.T.R. F.395042

C.T.R. F.395042

C.T.R. F.395042

C.T.R. F.395043

SAN SEVERO

SAN PAOLO DI CIVITATE

FOGGIA

- S.S. n.16
- Canale Tonnoniro
- S.P. n. 36
- Strada asfaltata senza nome
- Strada campestre

P4

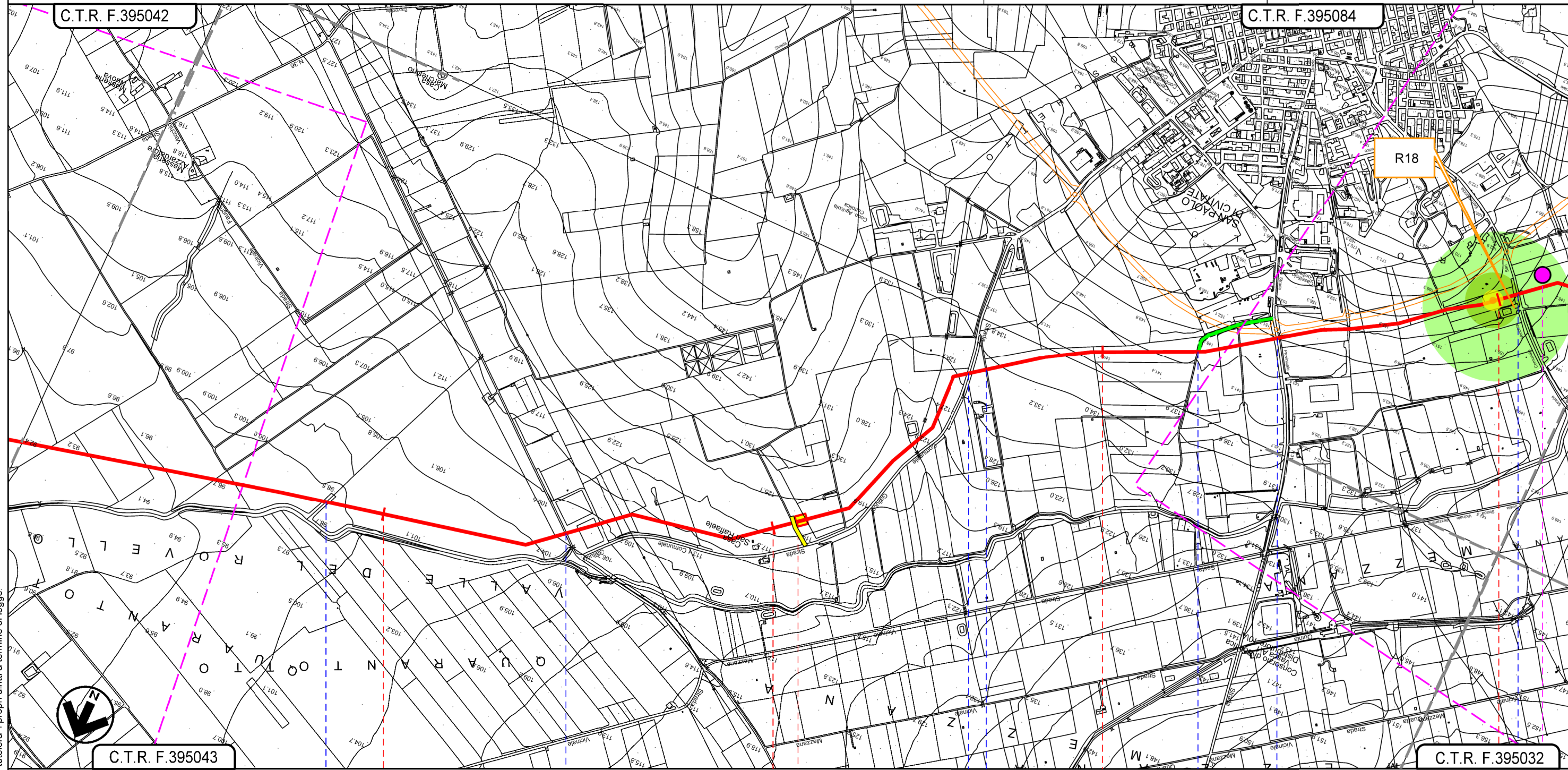
Il presente disegno e' di proprieta' aziendale - La Societa' tutelera' i propri diritti a termine di legge.

METANODOTTO LUCERA - SAN PAOLO DI CIVITATE
 Tratto APRICENA - SAN PAOLO DI CIVITATE (TRATTO 4)
 DN 300 (12"), DP 75 bar

RISULTATO SIMULAZIONI DEI LIVELLI DI IMMISSIONE SONORA

0	15/03/2021	EMISSIONE PER ENTI	G.GALLIZIOLI	F.VITALI	A.SPADACINI
REV.	DATA	DESCRIZIONE	ELABORATO	VERIFICATO	APPROVATO
PROGETTISTA			Dis. 004-PG-D-1031		
S.G.I. Società Gasdotti Italia S.P.A.			Comm. 5721		
techfem			Rif.TFM: 110009-4D-DT-D-5231		
			Scala 1:10.000		

Foglio
5
 di 7
 Scala
 1:10.000



SAN PAOLO DI CIVITATE
 FOGGIA

PIL N. 18 km 12+064

- Fosso
- Strada comunale n. 31 (Regio Tratturo Aquila Foggia)
- Strada Comunale Gellucci
- Strada sterrata
- Strada campestre
- S.P. n. 31
- Strada Comunale Vecchia San Paolo di C. Serracapriola

D4

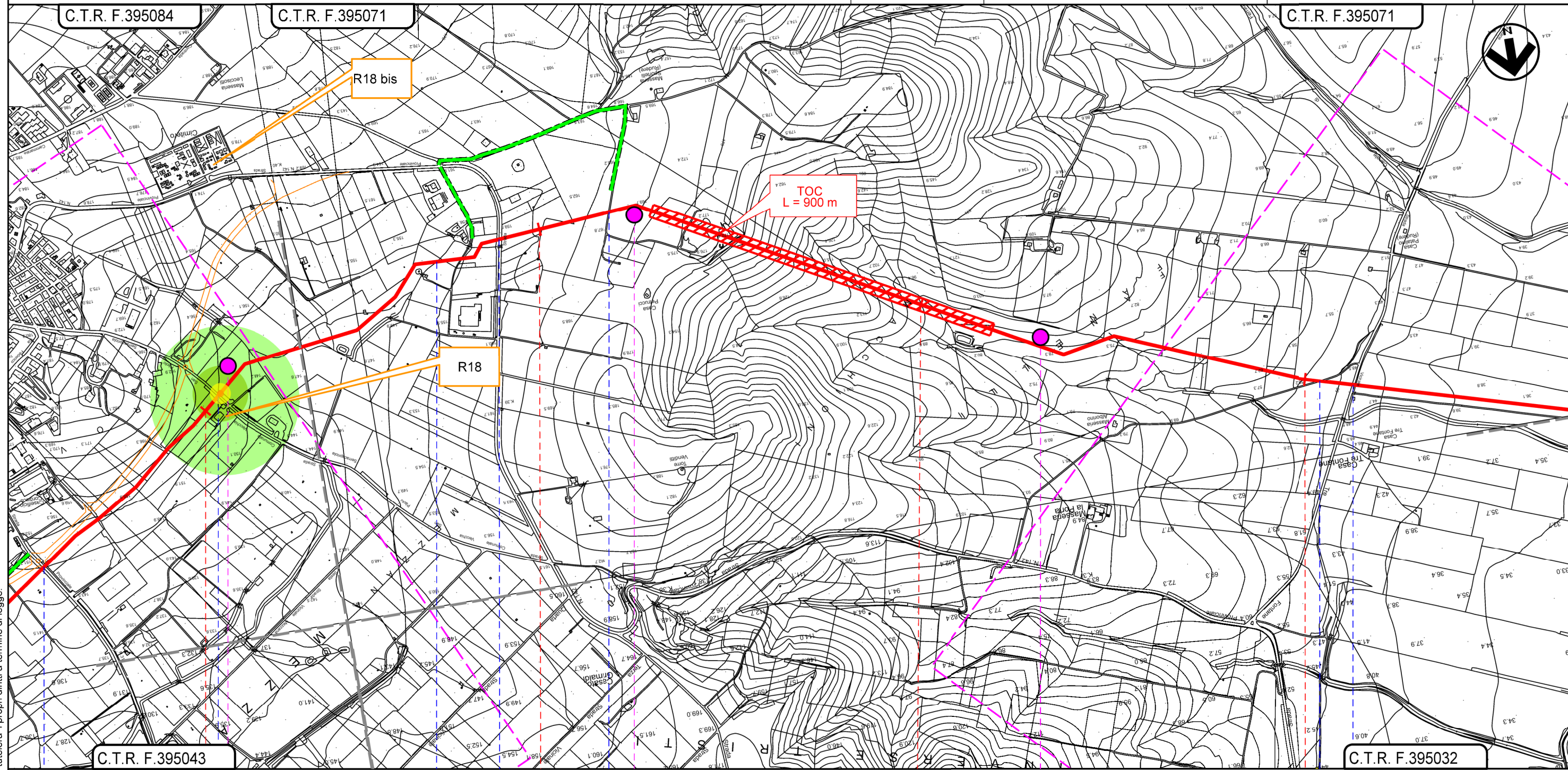
Il presente disegno e' di proprieta' aziendale - La Societa' tutelera' i propri diritti a termine di legge.

METANODOTTO LUCERA - SAN PAOLO DI CIVITATE
 Tratto APRICENA - SAN PAOLO DI CIVITATE (TRATTO 4)
 DN 300 (12"), DP 75 bar



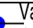
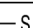



0	15/03/2021	EMISSIONE PER ENTI	G. GALLIZIOLI	F. VITALI	A. SPADACINI
REV.	DATA	DESCRIZIONE	ELABORATO	VERIFICATO	APPROVATO
PROGETTISTA			Dis. 004-PG-D-1031		
 			Comm. 5721		
Rif. TFM: 110009-4D-DT-D-5231			Scala 1:10.000		

Foglio
6
 di 7
 Scala
 1:10.000

RISULTATO SIMULAZIONI DEI LIVELLI DI IMMISSIONE SONORA



SAN PAOLO DI CIVITATE
 FOGGIA

-  S.P. n. 31
-  Strada Comunale Vecchia San Paolo di C. Serracapriola
-  Vallone del Rovello
-  S.S. 16ter
-  Strada vicinale Forconi
-  Strada campestre
-  S.P. n. 9

D4

D5

D6

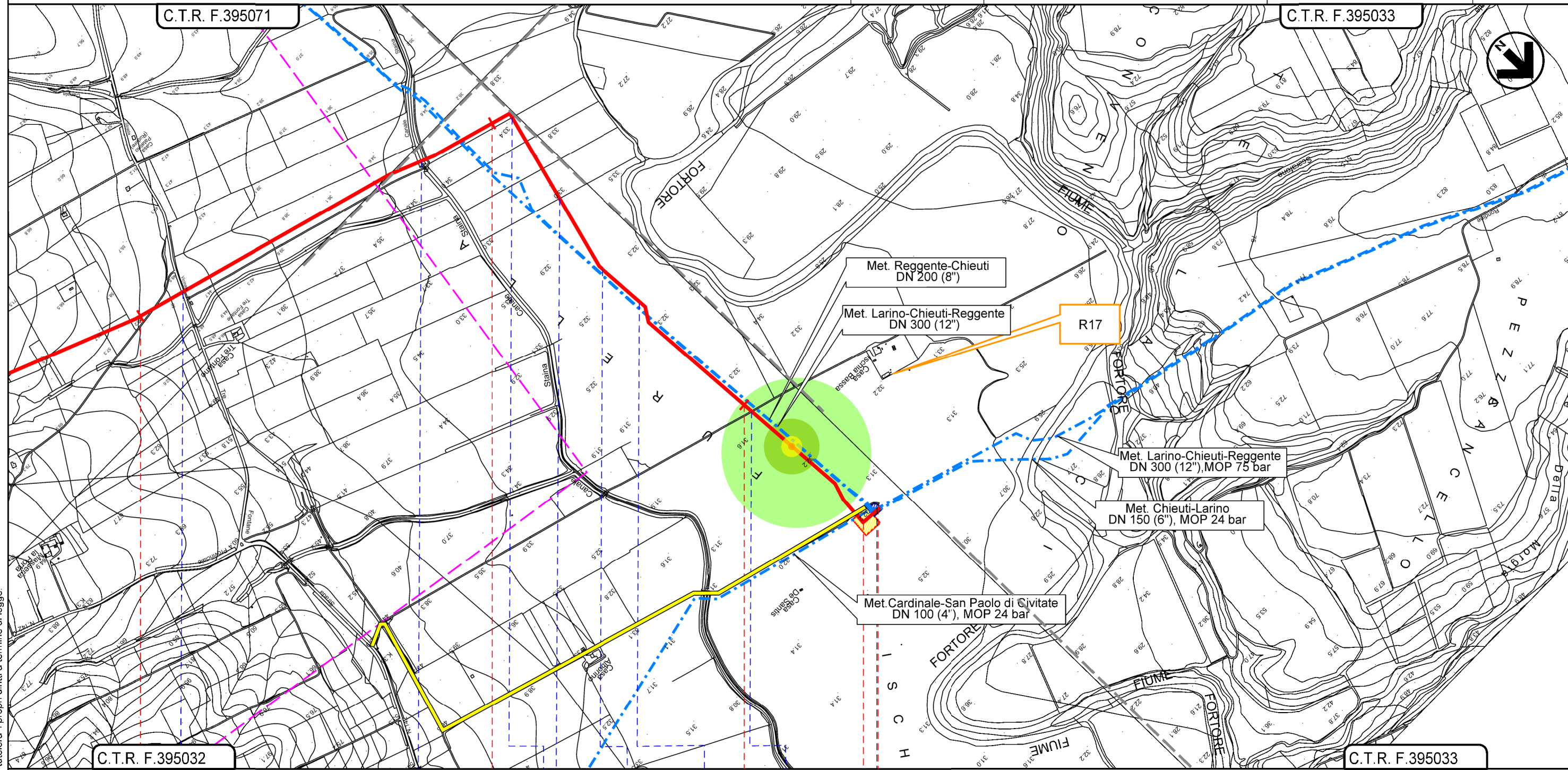
Il presente disegno e' di proprieta' aziendale - La Societa' tutelera' i propri diritti a termine di legge.

METANODOTTO LUCERA - SAN PAOLO DI CIVITATE
 Tratto APRICENA - SAN PAOLO DI CIVITATE (TRATTO 4)
 DN 300 (12"), DP 75 bar

RISULTATO SIMULAZIONI DEI LIVELLI DI IMMISSIONE SONORA

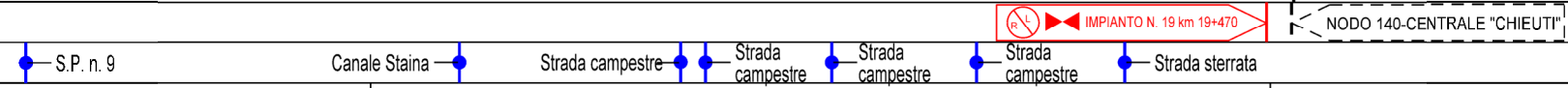
0	15/03/2021	EMISSIONE PER ENTI	G.GALLIZIOLI	F.VITALI	A.SPADACINI
REV.	DATA	DESCRIZIONE	ELABORATO	VERIFICATO	APPROVATO
PROGETTISTA			Dis.	004-PG-D-1031	
 			Comm.	5721	
Rif.TFM: 110009-4D-DT-D-5231			Scala 1:10.000		

Foglio
7
 di 7
 Scala
 1:10.000



C.T.R. F.395032 17 18 19 19+470 C.T.R. F.395033

SAN PAOLO DI CIVITATE
 FOGGIA



Il presente disegno e' di proprieta' aziendale - La Societa' tutelera' i propri diritti a termine di legge.