

CONGLOMERATO CEMENTIZIO ORDINARIO				
Elemento Strutturale	Copertura (cm)	Classi di resistenza (MPa)	Classi di esposizione	Classi di consistenza
CLS DI PULIZIA E LIVELLAMENTO	-	C12/15	-	-
PALI	5.0	C25/30	XC2	S3 - S4
ZATTERE DI PILE E SPALLE	3.5	C28/35	XA1	S3 - S4
ELEVAZIONE SPALLE	3.5	C28/35	XF2	S3 - S4
ELEVAZIONE PILE E PULVINI	3.5	C28/35	XF2	S3 - S4
BAGGIOLI	3.0	C35/45	XF2	S4
SOLETTA IMPALCATO	3.0	C32/40	XC4	S4
CORDOLI E MARCIAPIEDI	3.0	C32/40	XF2	S4
PREDALLES	3.0	C32/40	XC4	S4
VELETTE	3.0	C32/40	XF4	S4

**ARMATURE PER C.A.**

ACCIAIO AD ADERENZA MIGLIORATA CONTROLLATO IN STABILIMENTO AVENTE LE SEGUENTI CARATTERISTICHE:

B450C

- $f_y/f_k \leq 1.35$
- $(f_t/f_y)$  medio  $\geq 1.15$

$f_y$  = Singolo valore tensione di snervamento  
 $f_k$  = Valore caratteristico di riferimento  
 $f_t$  = Singolo valore tensione di rottura

**CARPENTERIA METALLICA**

**TRAVI PRINCIPALI E TRASVERSI**

- ACCIAIO EN 10025-5 S355J2W+N (ex Fe510 "Corten") (Spessori fino a 40 mm)
- ACCIAIO EN 10025-5 S355K2W+N (ex Fe510 "Corten") (Spessori da 40 mm a 80 mm)
- ACCIAIO EN 10025-5 S355NLW+N (ex Fe510 "Corten") (Spessori maggiori di 80 mm)

**CONTROVENTI** (comprese le piastre di collegamento bullonate)

- ACCIAIO EN 10025-5 S355J2W+N (ex Fe510 "Corten")

**PIDILI**

Tipi "Nelson" #22

Acciaio tipo S235J2+450 secondo EN ISO 13918

**BULLONI AD ALTA RESISTENZA**

Bulloni ad Alta Resistenza per giunzioni ad attrito conformi alle specifiche contenute nel p.to 11.3.4.6.2 del D.M. 14.01.2008:

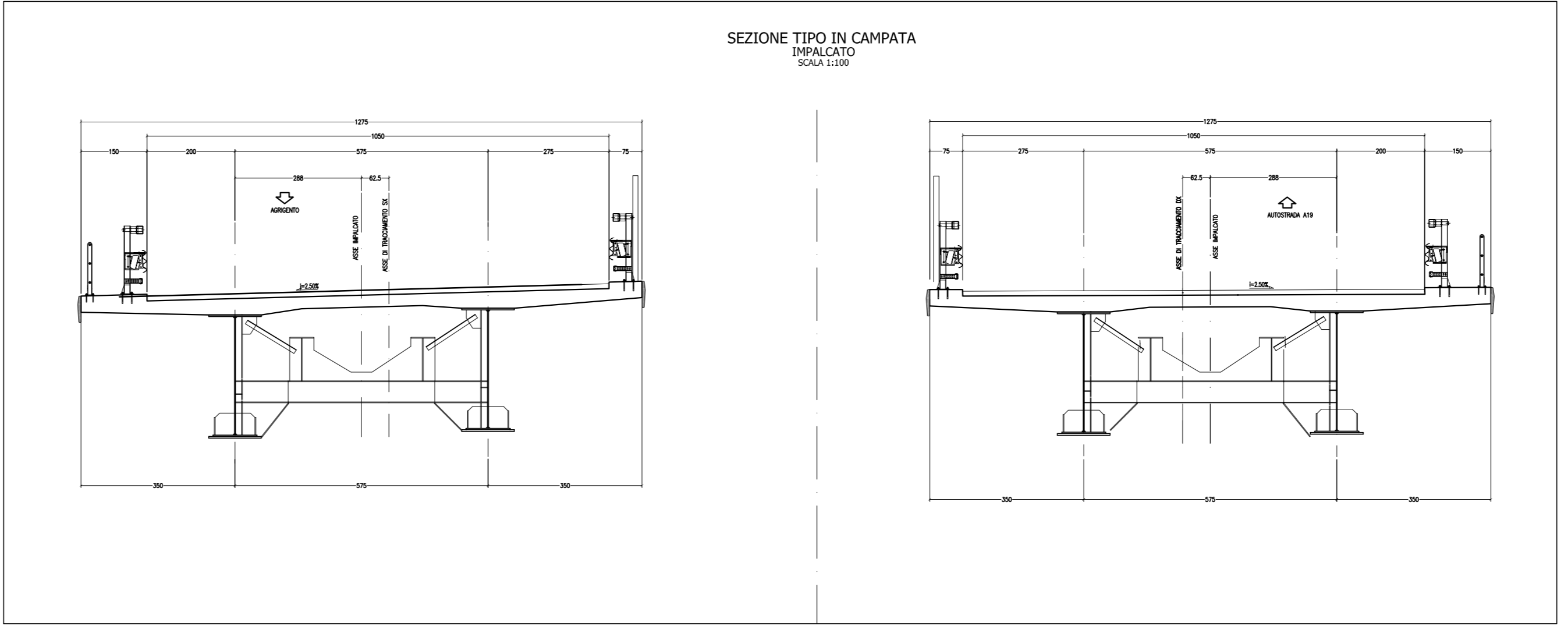
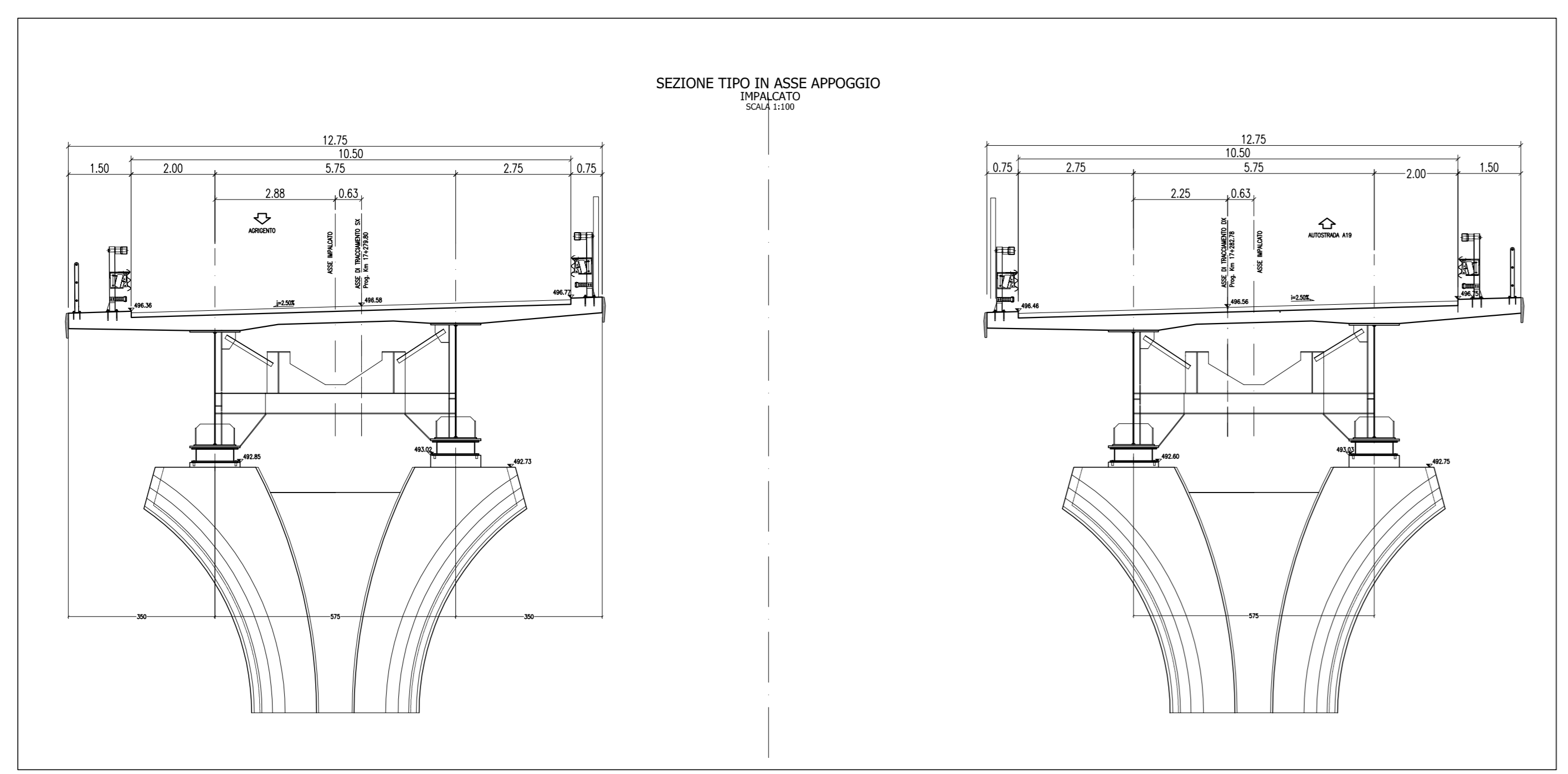
- Viti di classe 10.9
- DADI classe 10
- RONDELLE C 50
- I bulloni dovranno essere montati con una rosetta sotto la testa della vite e una rosetta sotto il dado;
- I bulloni dovranno essere contrassegnati con le indicazioni del produttore e la classe di resistenza;
- I bulloni disposti verticalmente avranno la testa della vite rivolta verso l'alto e il dado verso il basso

**SALDATURE**

- SALDATURE: procedimenti di saldatura omologati e qualificati secondo D.M. 14.01.2008.
- Tutte le giunzioni per l'unione dei canci delle TRAVI PRINCIPALI saranno eseguite con saldature testa a testa a completo penetrazione di 3° classe.

**NOTE CARPENTERIA METALLICA**

- LE TRAVI PRINCIPALI SARANNO INTERAMENTE SALDATE E SECURIZZATE CON CONTINUITA' L'ANDAMENTO DEL TRACCIATO STRADALE
- I TRASVERSI INTEREDI, DI PILA E DI SPALLA SARANNO COLLEGATI ALLE TRAVI PRINCIPALI CON GIUNZIONI SALDATE
- I GIUNTI DI SALDATURA ESEGUITI IN CANTIERE DOVRANNO ESSERE TRATTATI ESEGUENDO UNA PULIZIA DELLA SUPERFICIE PER RIMOVERE EVENTUALI SCORIE DI SALDATURA E QUINDI APPLICANDO IL CICLO DI VERNICIATURA COMPLETO
- SOVRAPPONENDOSI ALLE MANI GIÀ ESEGUITE IN OFFICINA PER UNA LUNGHEZZA DI 3 CM CIRCA LA QUARTA MANO DI VERNICE DOVRÀ ESSERE APPLICATA IN CANTIERE SOLAMENTE ALLA FINE DEL MONTAGGIO DELLE STRUTTURE ED ESEGUITA SOLAMENTE DOPO AVER COMPLETATO IL NECESSARIO CICLO DELLE PARTI DANEGGIATE DURANTE LE OPERAZIONI DI MONTAGGIO.
- LE BULLONATURE DOVRANNO ESSERE SOGRASSATE CON SOLVENTE COMPATIBILE CON LE VERNICI ADOTTATE, PRIMA DI ESSERE SOTTOPOSTE ALLO STESSO CICLO DI VERNICIATURA PREVISTO PER LE STRUTTURE PRINCIPALI.



**ANAS S.p.A.**  
 DIREZIONE CENTRALE PROGRAMMAZIONE PROIEZIONE

**PA 12/09**  
 CORRIDOIO PLURIMODALE TIRRENICO - NORD EUROPA  
 ITINERARIO AGRIGENTO - CALTANISSETTA - A19  
 S.S. N° 640 "DI PORTO EMPEDOCLE"  
 AMMODERNAMENTO E ADEGUAMENTO ALLA CAT. B DEL D.M. 5.11.2001  
 Dal km 44+000 allo svincolo con l'A19

**PROGETTO ESECUTIVO**

Contratto Generale: **Empedocle**

**OPERE D'ARTE MAGGIORI**  
**VIADOTTI**  
 Viadotto S. Filippo Neri  
 Pianta impalcato e sezioni trasversali - Tav. 1/2

Codice Unico Progetto (CUP) : F91B0900070001

Codice Elaborato: **PA12\_09 - E 148VI205VI105FPA0115A** Scale: 1:100

F									
E									
C									
B									
A	Aprile 2011	EMISSIONE	T. FASOLO	F. NIRELLI	M. LITI	P. PAGLINI			
REV.	DATA	DESCRIZIONE	REDATTO	VERIFICATO	APPROVATO	AUTORIZZATO			

Responsabile del Procedimento: Ing. MAURIZIO ARAMIN

Il Progettista: **ATA LUCIA S.p.A.**  
 ORDINE DEGLI INGEGNERI DI FIRENZE N° 4933

Il Consulente Specialista: **DTI ITALIA S.p.A.**  
 DIREZIONE TECNICA  
 Ing. Maurizio Aramin  
 Provvisoria di Roma n. 2089 N° 4933

Il Geologo: **REDAZIONALE DEI GEODATAI**  
 DOTT. G. D'ANGELO  
 N. 14853

Il Coordinatore per la sicurezza in fase di progetto: **REDAZIONALE DEI GEODATAI**  
 DOTT. G. D'ANGELO  
 N. 14853

Il Direttore dei lavori: **REDAZIONALE DEI GEODATAI**  
 DOTT. P. PAPPALARDI  
 N. 14447