

# LEGENDA

## SIMBOLOGIA CARTOGRAFICA

- Metanodotto in progetto
- Altro metanodotto in progetto
- Metanodotti SGI esistenti
- Altri Metanodotti esistenti
- Aree impianti stacco-terminale in progetto
- Aree impianti stacco-terminale SGI esistenti
- Limite sovrapposizione fogli
- T.O.C.
- Impianti di linea in progetto
- Strade di accesso provvisorio
- Strada di accesso all'impianto
- Adeguamento strade esistenti
- Piazzola di stoccaggio tubazioni
- Depositi temporanei

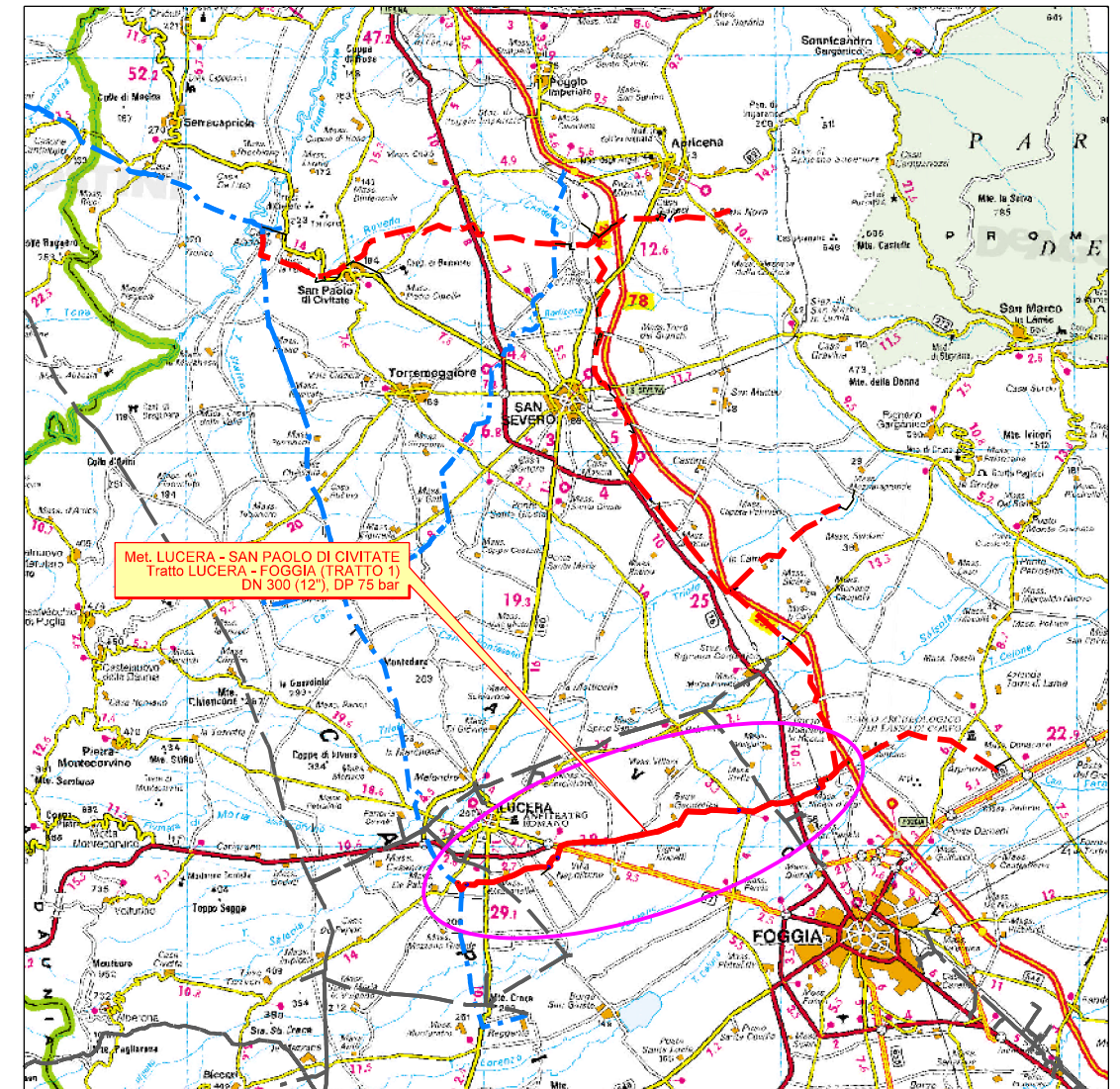
## SIMBOLOGIA MECCANICA

- Punto di intercettazione di linea (P.I.L.)
- Punto di intercettazione di derivazione importante (P.I.D.I.)
- Stazione predisposta per lancio e ricevimento PIG
- Impianto di riduzione/regolazione della pressione

## SIMBOLOGIA TEMATICA

### INDAGINI PUNTUALI

- Sondaggio geognostico



COROGRAFIA 1:350.000

*Giuseppe Vaccaro*

Il presente disegno e' di proprieta' aziendale - La Societa' tutelera' i propri diritti a termine di legge.

Il presente disegno e' di proprieta' aziendale - La Societa' tutelera' i propri diritti a termine di legge.

Progressiva chilometrica	N.				
Comuni	COMUNE				
Province	PROVINCIA				
Impianti					
Attraversamenti	TIPOLOGIA ATTRAVERSATA (SS n. ##, corso d'acqua, ferrovia, ecc.)				
Strade - Piste - Piazzole	ACCESSO IMPIANTI	ADEGUAMENTI STRADE	STRADE PROVVISORIE	DEPOSITI TEMPORANEI	Dn
Sondaggi geognostici	SN				
				N. PIAZ.	Pn

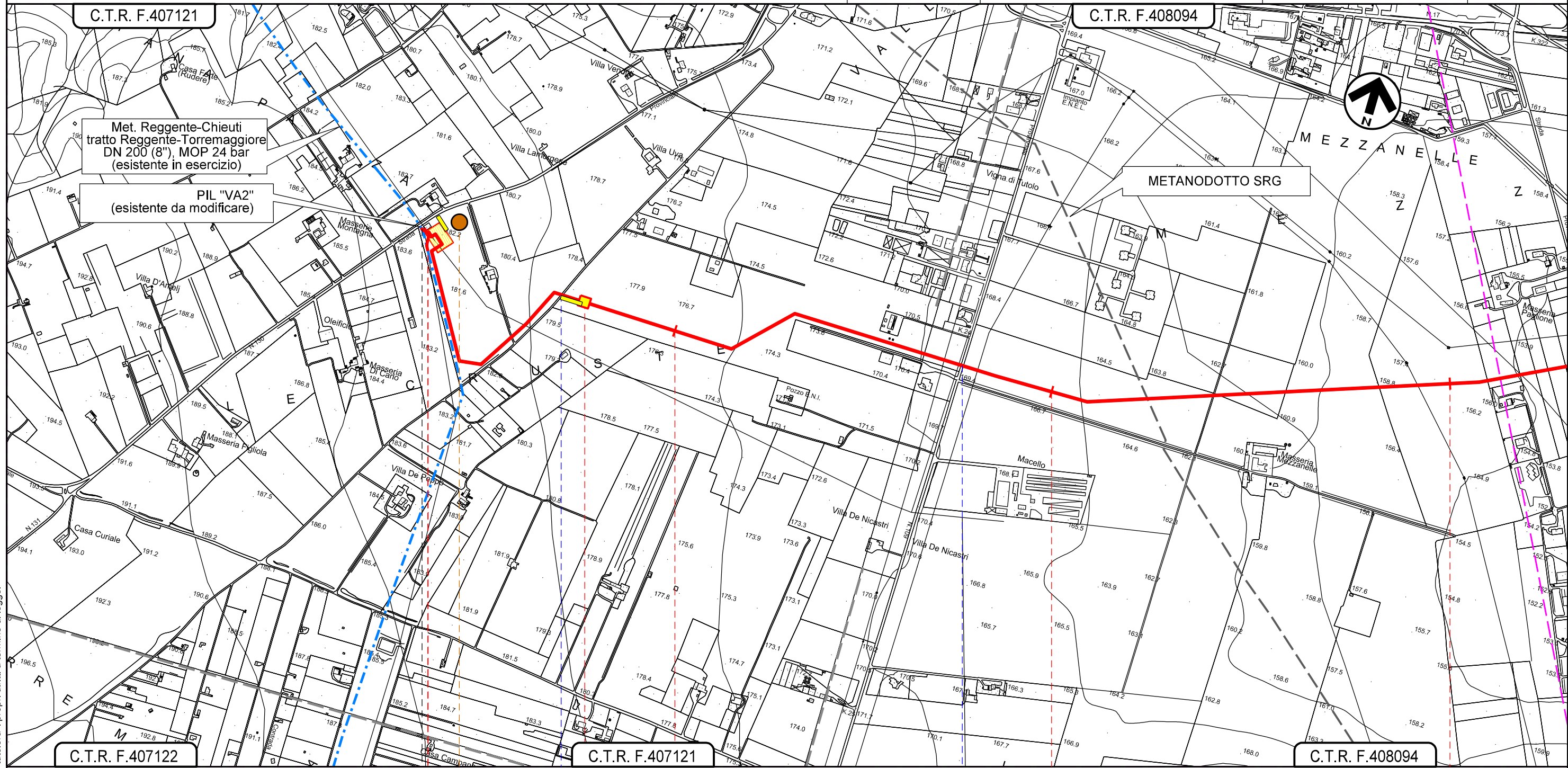
	0	15/03/2021	EMISSIONE PER ENTI			
REV.	DATA	DESCRIZIONE		ELABORATO	VERIFICATO	APPROVATO
				COMMESSA	UNITA'	
				5721	001	
		METANODOTTO LUCERA - SAN PAOLO DI CIVITATE Tratto LUCERA - FOGGIA (TRATTO 1) DN 300 (12"), DP 75 bar		DISEGNO	PG-D-1024	
				REVISIONE	0	
		CARTOGRAFIA INDAGINI GEOGNOSTICHE E GEOFISICHE		FG.	1	DI 7
				SCALA	1:10.000	

METANODOTTO LUCERA - SAN PAOLO DI CIVITATE  
 Tratto LUCERA - FOGGIA (TRATTO 1)  
 DN 300 (12"), DP 75 bar

0	15/03/2021	EMISSIONE PER ENTI	A. TIESI	G. VECCHIO	A. SPADACINI
REV.	DATA	DESCRIZIONE	ELABORATO	VERIFICATO	APPROVATO
PROGETTISTA			Dis.	001-PG-D-1024	
 			Comm.	5721	
Rif.TFM: 110009-1D-DT-D-5224			Scala 1:10.000		

Foglio  
**2**  
 di 7  
 Scala  
 1:10.000

CARTOGRAFIA INDAGINI GEOGNOSTICHE E GEOFISICHE



C.T.R. F.407122

C.T.R. F.407121

C.T.R. F.408094

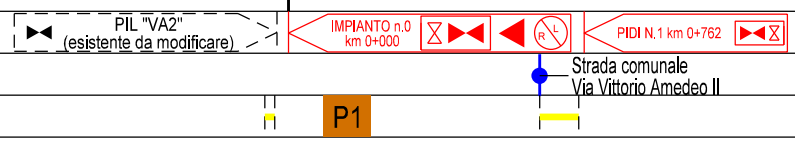
0+000

1

2

3

LUCERA  
 FOGGIA



Il presente disegno e' di proprieta' aziendale - La Societa' tutelera' i propri diritti a termine di legge.

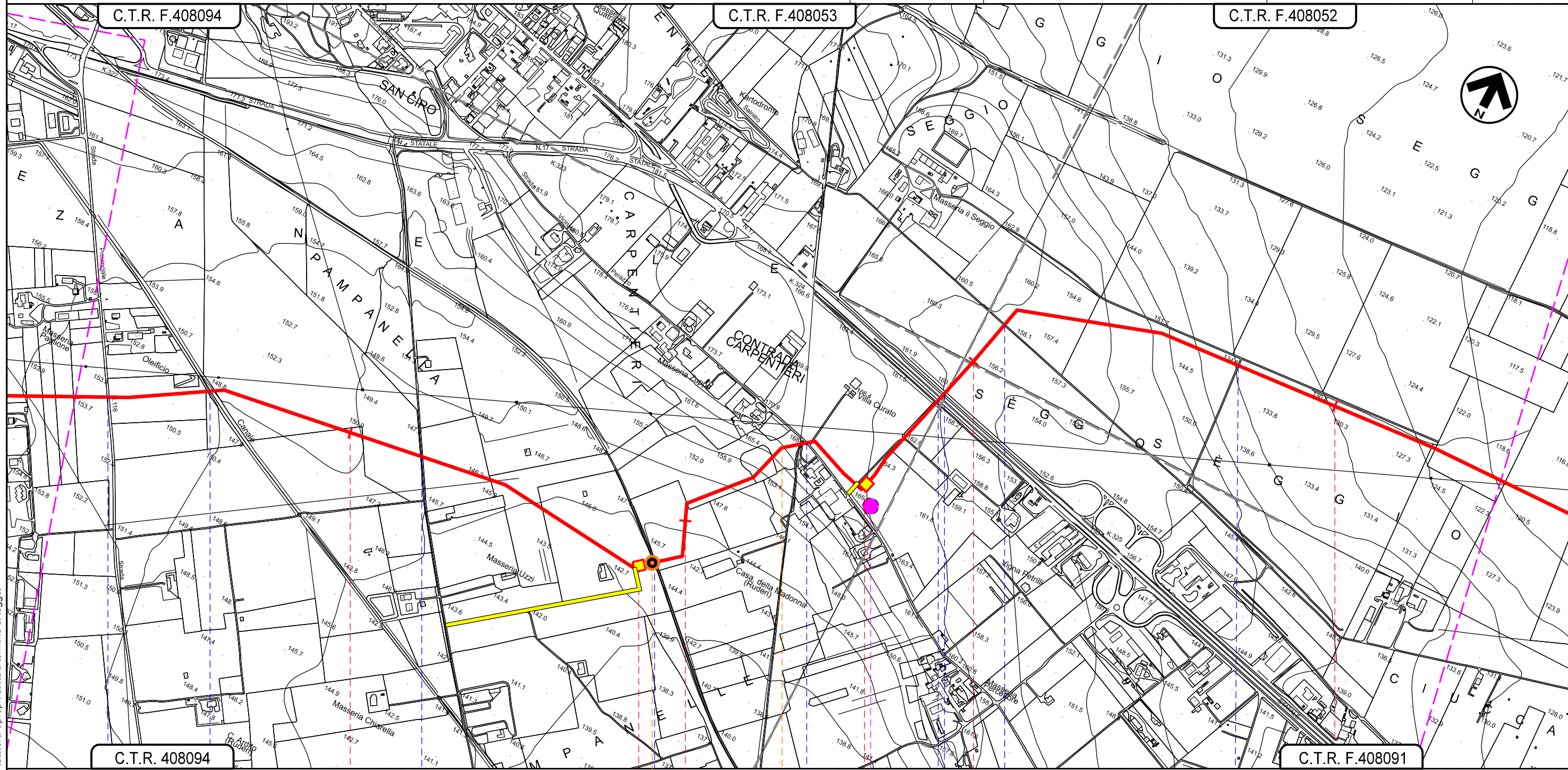


METANODOTTO LUCERA - SAN PAOLO DI CIVITATE  
 Tratto LUCERA - FOGGIA (TRATTO 1)  
 DN 300 (12"), DP 75 bar

0	15/03/2021	EMISSIONE PER ENTI	A. TIESI	G. VECCHIO	A. SPADACINI
REV.	DATA	DESCRIZIONE	ELABORATO	VERIFICATO	APPROVATO
PROGETTISTA			Dis.	001-PG-D-1024	
 			Comm.	5721	
Società Gasdotti Italia S.p.A.			Rif.TFM: 110009-1D-DT-D-5224		

Foglio  
**3**  
 di 7  
 Scala  
 1:10.000






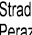
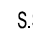

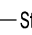
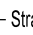
CARTOGRAFIA INDAGINI GEOGNOSTICHE E GEOFISICHE



C.T.R. 408094

C.T.R. F.408091

LUCERA  
 FOGGIA

-  S.P. n. 116
-  Canale affluente nel T. Vulgano
-  Strada vicinale Pontalvanito Santa
-  PIDI N.2 km 4+800
-  Ferrovia del Gargano (tratta Foggia-Lucera)
-  Strada vicinale Perazzo
-  S.S. n. 17
-  Complanare Nord
-  Strada com. Salnitro
-  Strada sterrata senza nome

S1

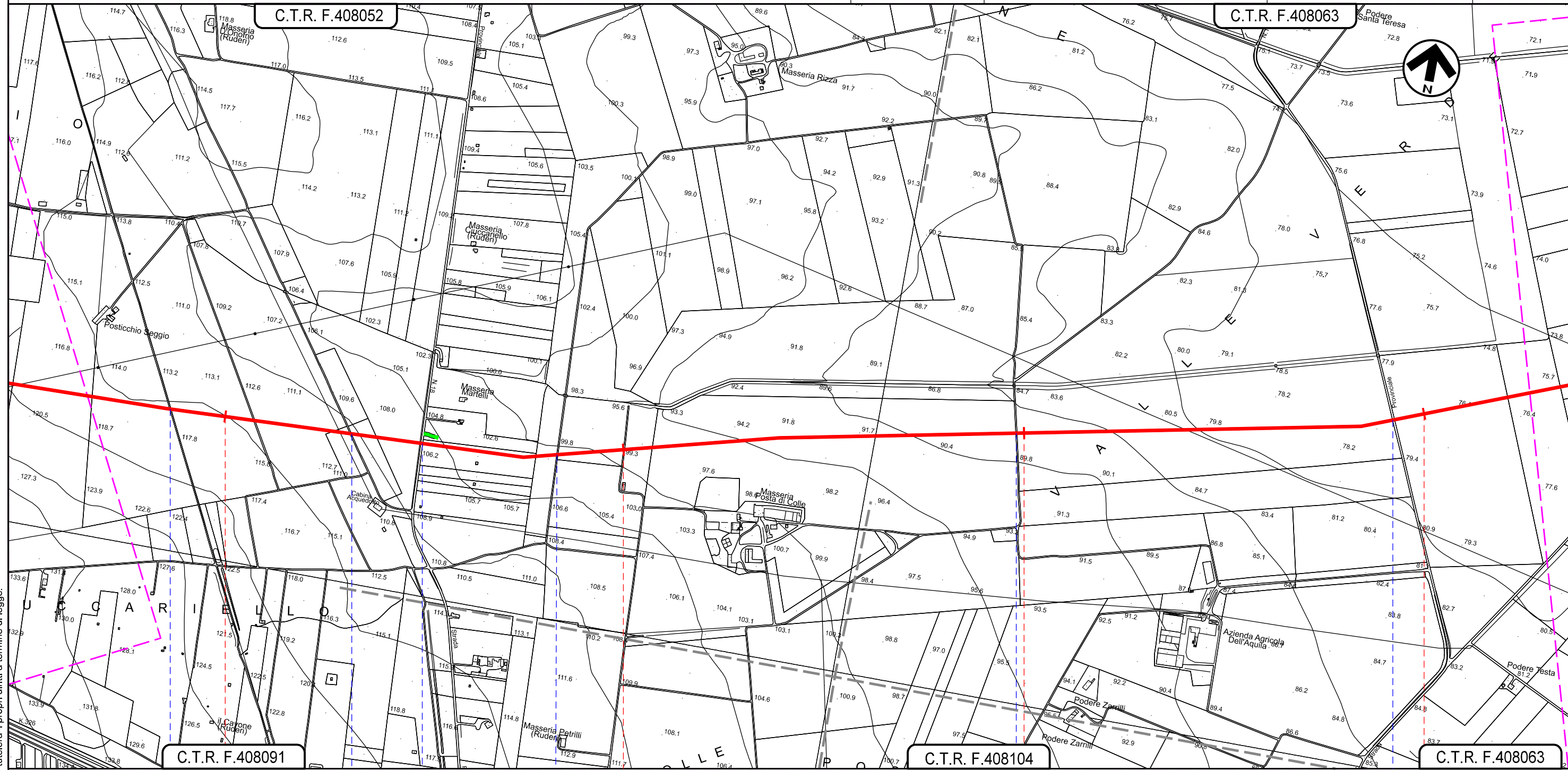
Il presente disegno e' di proprieta' aziendale - La Societa' tutelera' i propri diritti a termine di legge.

METANODOTTO LUCERA - SAN PAOLO DI CIVITATE  
 Tratto LUCERA - FOGGIA (TRATTO 1)  
 DN 300 (12"), DP 75 bar

0	15/03/2021	EMISSIONE PER ENTI	A. TIESI	G. VECCHIO	A. SPADACINI
REV.	DATA	DESCRIZIONE	ELABORATO	VERIFICATO	APPROVATO
PROGETTISTA			Dis. 001-PG-D-1024		
S.G.I. Società Gasdotti Italia S.P.A.			Comm. 5721		
techfem			Rif.TFM: 110009-1D-DT-D-5224		
			Scala 1:10.000		

Foglio  
**4**  
 di 7  
 Scala  
 1:10.000

CARTOGRAFIA INDAGINI GEOGNOSTICHE E GEOFISICHE



LUCERA  
 FOGGIA

- Strada senza nome
- Strada senza nome (Regio Tratturo Celano Foggia)
- S.P. n. 18
- Strada senza nome
- Strada vicinale Posta del Colle
- S.P. n. 118

Il presente disegno e' di proprieta' aziendale - La Societa' tutelera' i propri diritti a termine di legge.

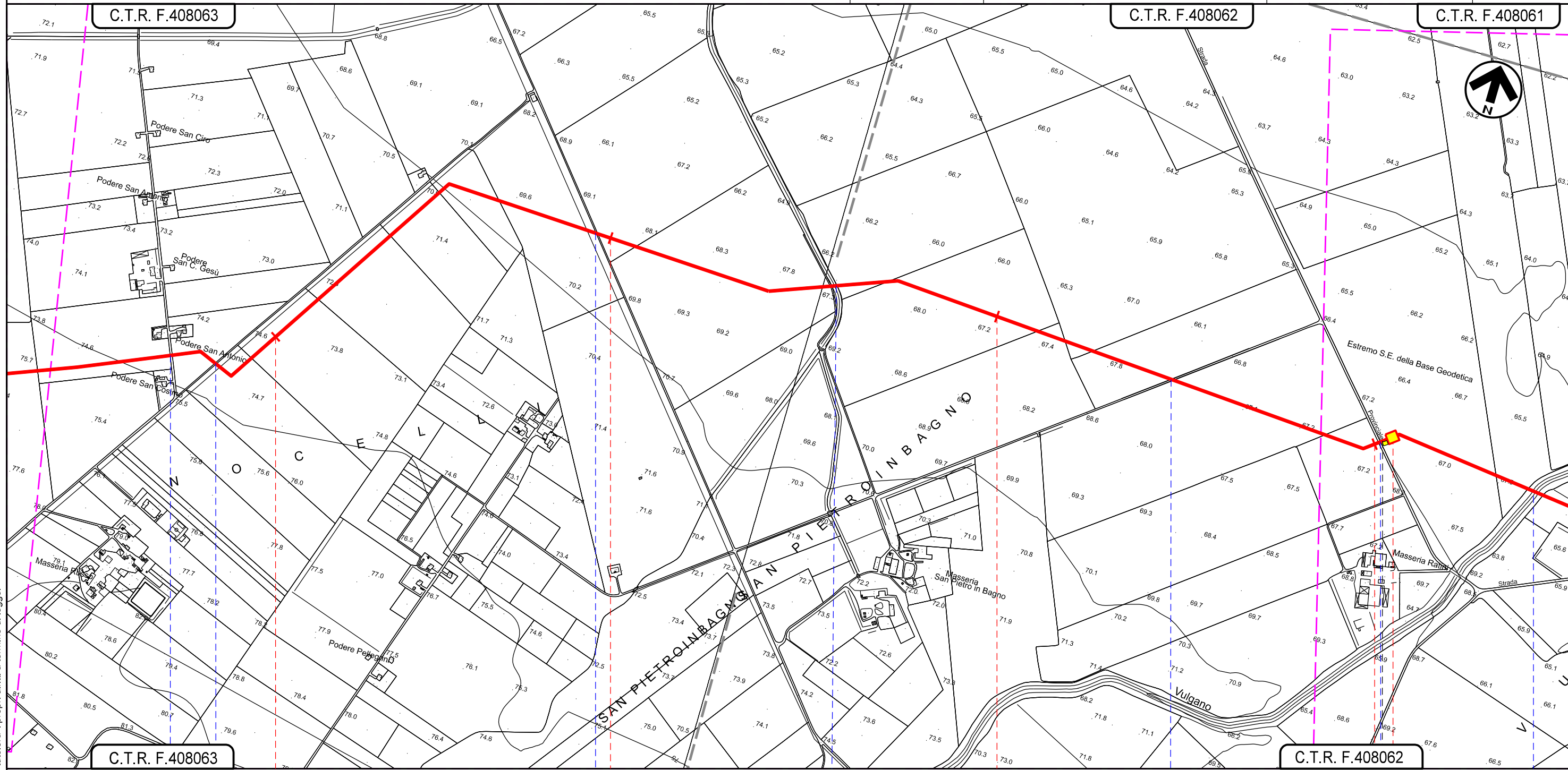


METANODOTTO LUCERA - SAN PAOLO DI CIVITATE  
 Tratto LUCERA - FOGGIA (TRATTO 1)  
 DN 300 (12"), DP 75 bar

0	15/03/2021	EMISSIONE PER ENTI	A. TIESI	G.VECCHIO	A. SPADACINI
REV.	DATA	DESCRIZIONE	ELABORATO	VERIFICATO	APPROVATO
PROGETTISTA			Dis.	001-PG-D-1024	
  Rif.TFM: 110009-1D-DT-D-5224			Comm.	5721	

Foglio  
**5**  
 di 7  
 Scala  
 1:10.000

CARTOGRAFIA INDAGINI GEOGNOSTICHE E GEOFISICHE



C.T.R. F.408063

C.T.R. F.408062

LUCERA

FOGGIA

FOGGIA

PIDI N.4 km 15+050

- Strada San Pietro in Bagno
- Strada comunale ex S.P. n. 118
- Strada comunale ex S.P. n. 118
- Canale presso S. Pietro in Bagno
- Strada di Bonifica n.19 (Strada vicinale San Pietro in Bagno)
- S.P. n. 13
- Torrente Vulgano

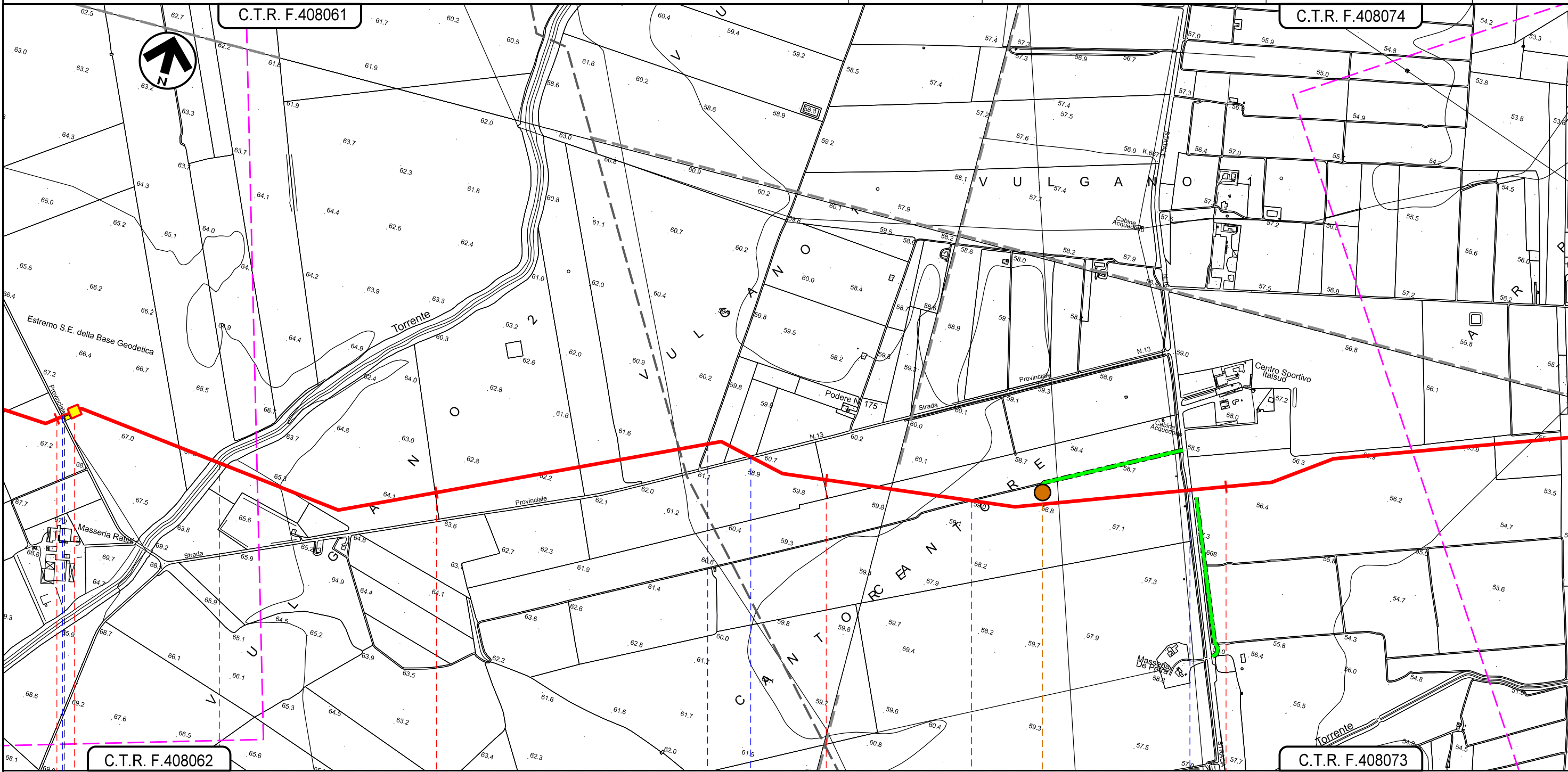
Il presente disegno e' di proprieta' aziendale - La Societa' tutelera' i propri diritti a termine di legge.

METANODOTTO LUCERA - SAN PAOLO DI CIVITATE  
 Tratto LUCERA - FOGGIA (TRATTO 1)  
 DN 300 (12"), DP 75 bar

0	15/03/2021	EMISSIONE PER ENTI	A. TIESI	G.VECCHIO	A. SPADACINI
REV.	DATA	DESCRIZIONE	ELABORATO	VERIFICATO	APPROVATO
PROGETTISTA			Dis.	001-PG-D-1024	
S.G.I. Società Gasdotti Italia S.P.A.			Comm.	5721	
techfem			Rif.TFM: 110009-1D-DT-D-5224		

Foglio  
**6**  
 di 7  
 Scala  
 1:10.000

CARTOGRAFIA INDAGINI GEOGNOSTICHE E GEOFISICHE



LUCERA

FOGGIA  
 FOGGIA

PIDI N.4 km 15+050

- S.P. n. 13
- Torrente Vulgano
- Strada senza nome
- Strada Comunale (ex S.P. n.13)
- Strada senza nome
- S.S.N.16 Adriatica (Regio Tratturo Aquila Foggia)

**P2**

Il presente disegno e' di proprieta' aziendale - La Societa' tutelera' i propri diritti a termine di legge.

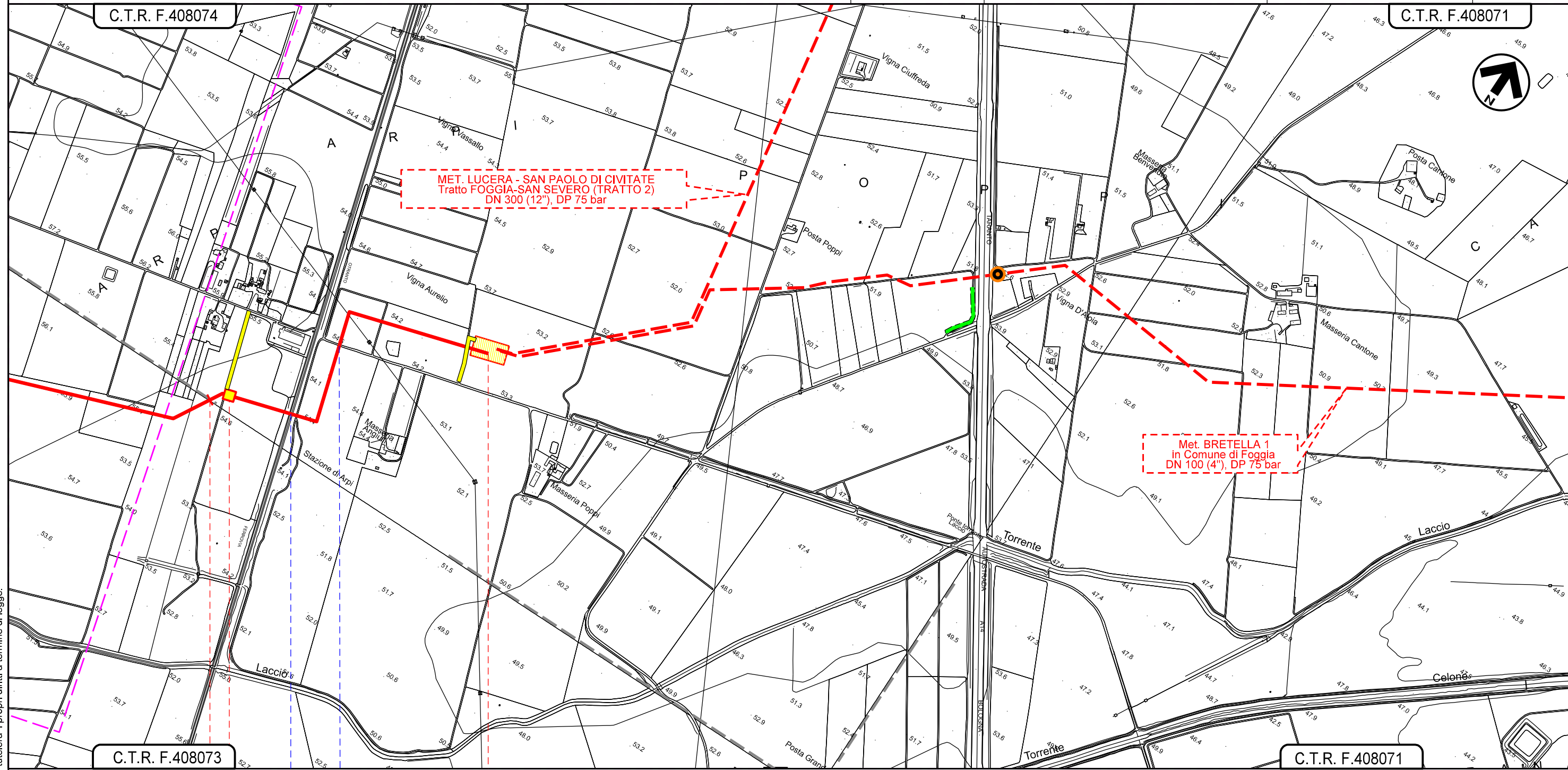


METANODOTTO LUCERA - SAN PAOLO DI CIVITATE  
 Tratto LUCERA - FOGGIA (TRATTO 1)  
 DN 300 (12"), DP 75 bar

0	15/03/2021	EMISSIONE PER ENTI	A. TIESI	G. VECCHIO	A. SPADACINI
REV.	DATA	DESCRIZIONE	ELABORATO	VERIFICATO	APPROVATO
PROGETTISTA			Dis.	001-PG-D-1024	
S.G.I. Società Gasdotti Italia S.P.A.			Comm.	5721	
techfem			Rif.TFM: 110009-1D-DT-D-5224		

Foglio  
**7**  
 di 7  
 Scala  
 1:10.000

CARTOGRAFIA INDAGINI GEOGNOSTICHE E GEOFISICHE



C.T.R. F.408074

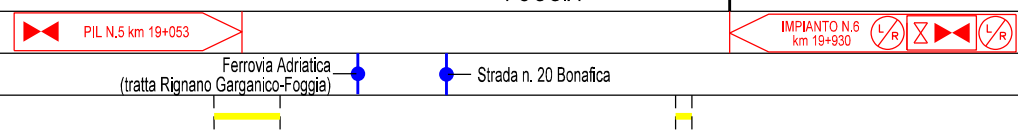
C.T.R. F.408071

C.T.R. F.408073

C.T.R. F.408071

19 19+930

FOGGIA  
 FOGGIA



Il presente disegno e' di proprieta' aziendale - La Societa' tutelera' i propri diritti a termine di legge.