

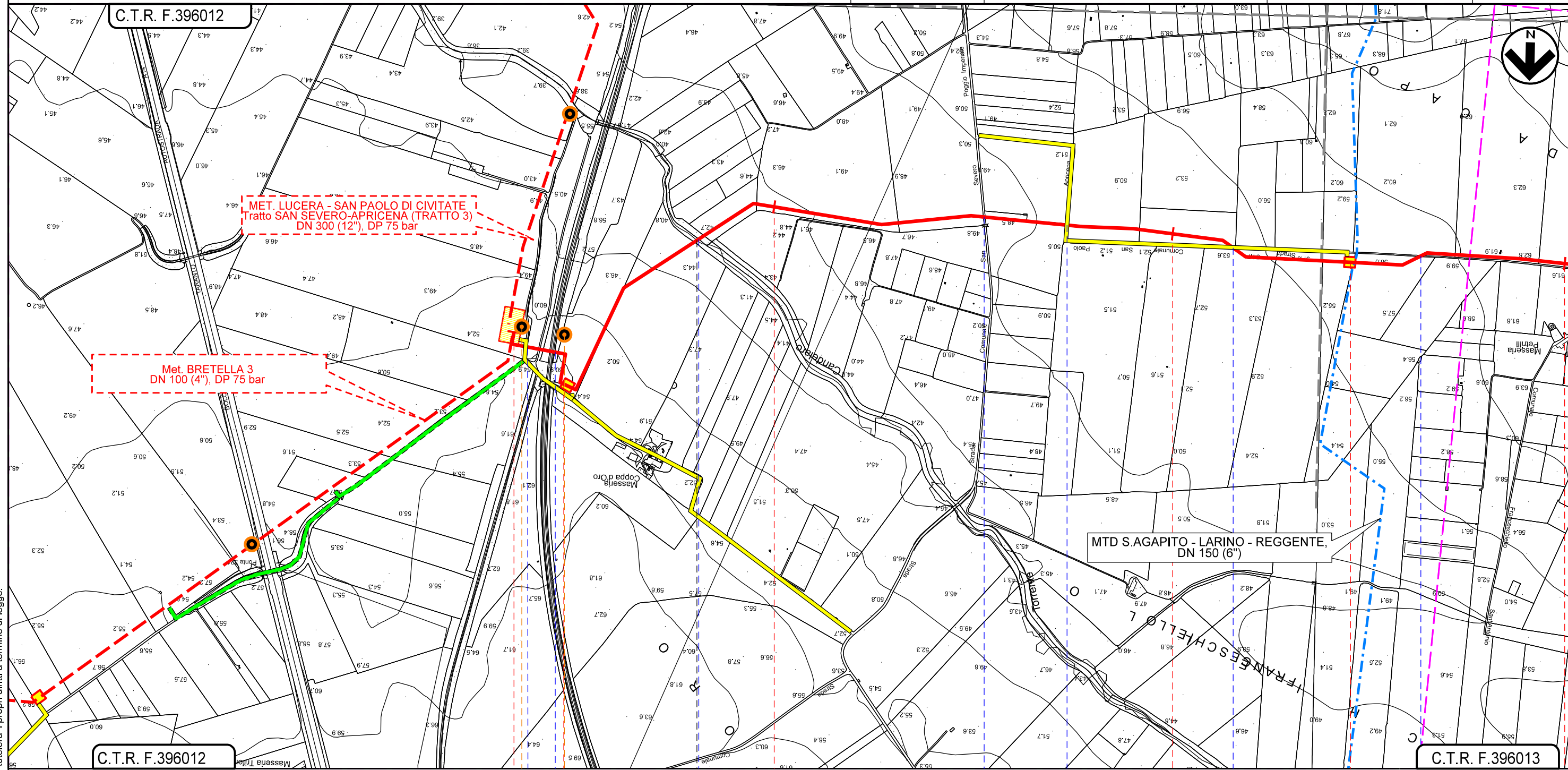


METANODOTTO LUCERA - SAN PAOLO DI CIVITATE  
 Tratto APRICENA - SAN PAOLO DI CIVITATE (TRATTO 4)  
 DN 300 (12"), DP 75 bar

0	15/03/2021	EMISSIONE PER ENTI	A. TIESI	G.VECCHIO	A. SPADACINI
REV.	DATA	DESCRIZIONE	ELABORATO	VERIFICATO	APPROVATO
PROGETTISTA			Dis. 004-PG-D-1024		
S.G.I. Società Gasdotti Italia S.P.A.			Comm. 5721		
techfem			Scala 1:10.000		
Rif.TFM: 110009-4D-DT-D-5224					

Foglio  
**2**  
 di 7  
 Scala  
 1:10.000

CARTOGRAFIA INDAGINI GEOGNOSTICHE E GEOFISICHE

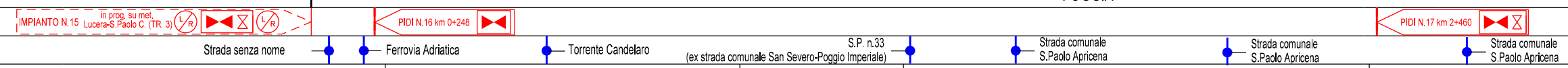


0+000

APRICENA

SAN SEVERO

FOGGIA



S7 S8

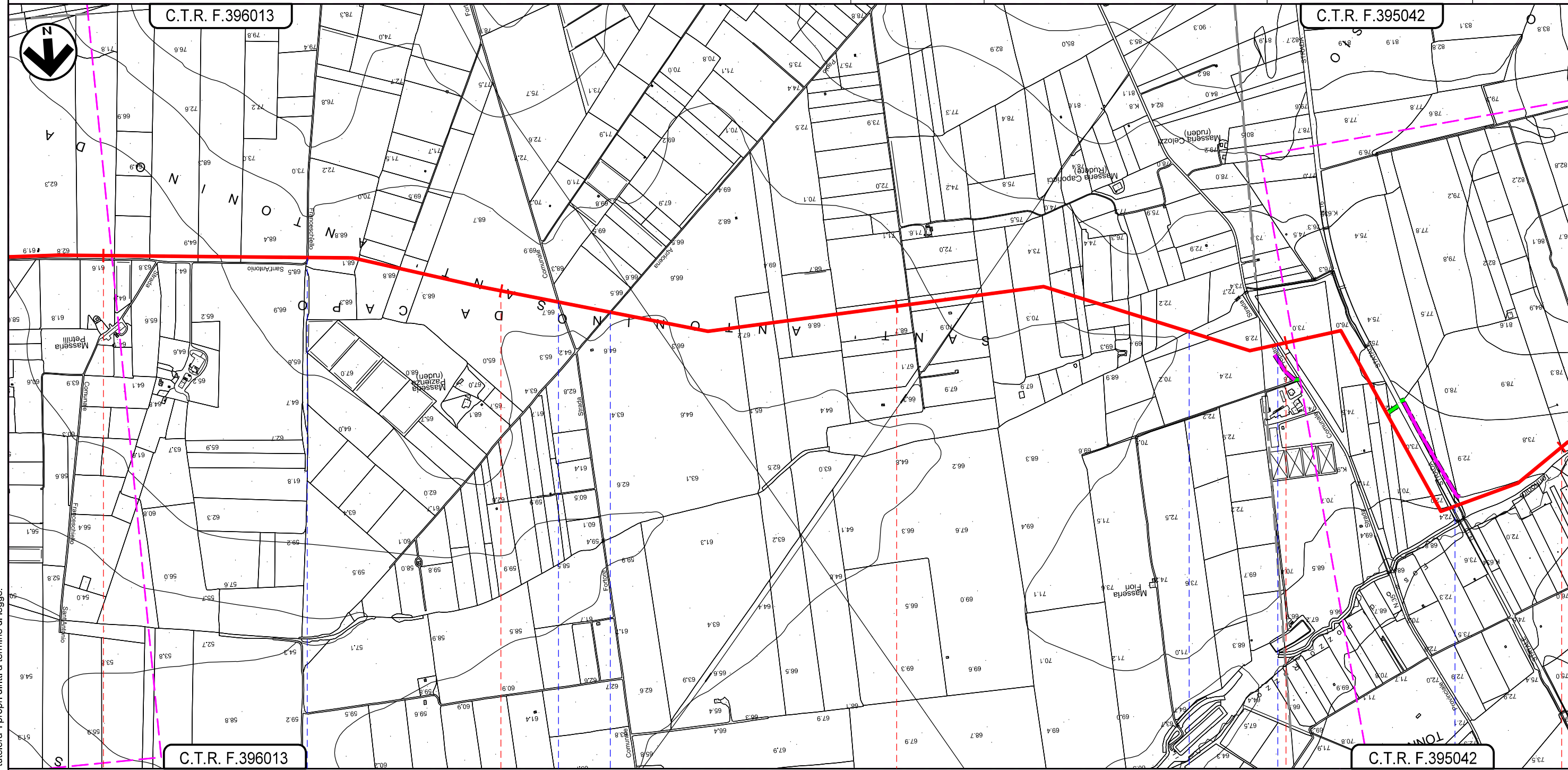
Il presente disegno e' di proprieta' aziendale - La Societa' tutelera' i propri diritti a termine di legge.

METANODOTTO LUCERA - SAN PAOLO DI CIVITATE  
 Tratto APRICENA - SAN PAOLO DI CIVITATE (TRATTO 4)  
 DN 300 (12"), DP 75 bar

0	15/03/2021	EMISSIONE PER ENTI	A. TIESI	G.VECCHIO	A. SPADACINI
REV.	DATA	DESCRIZIONE	ELABORATO	VERIFICATO	APPROVATO
PROGETTISTA			Dis. 004-PG-D-1024		
S.G.I. Società Gasdotti Italia S.p.A.			Comm. 5721		
techfem			Rif.TFM: 110009-4D-DT-D-5224		
			Scala 1:10.000		

Foglio  
**3**  
 di 7  
 Scala  
 1:10.000

CARTOGRAFIA INDAGINI GEOGNOSTICHE E GEOFISICHE



SAN SEVERO  
 FOGGIA

Strada comunale  
 Franceschiello Sant'Antonio

Strada comunale Sansevero Fortore

Strada comunale S.Paolo Apricena

Fosso

S.P. n.35  
 (ex strada comunale Ripalta)

S.S. n.16

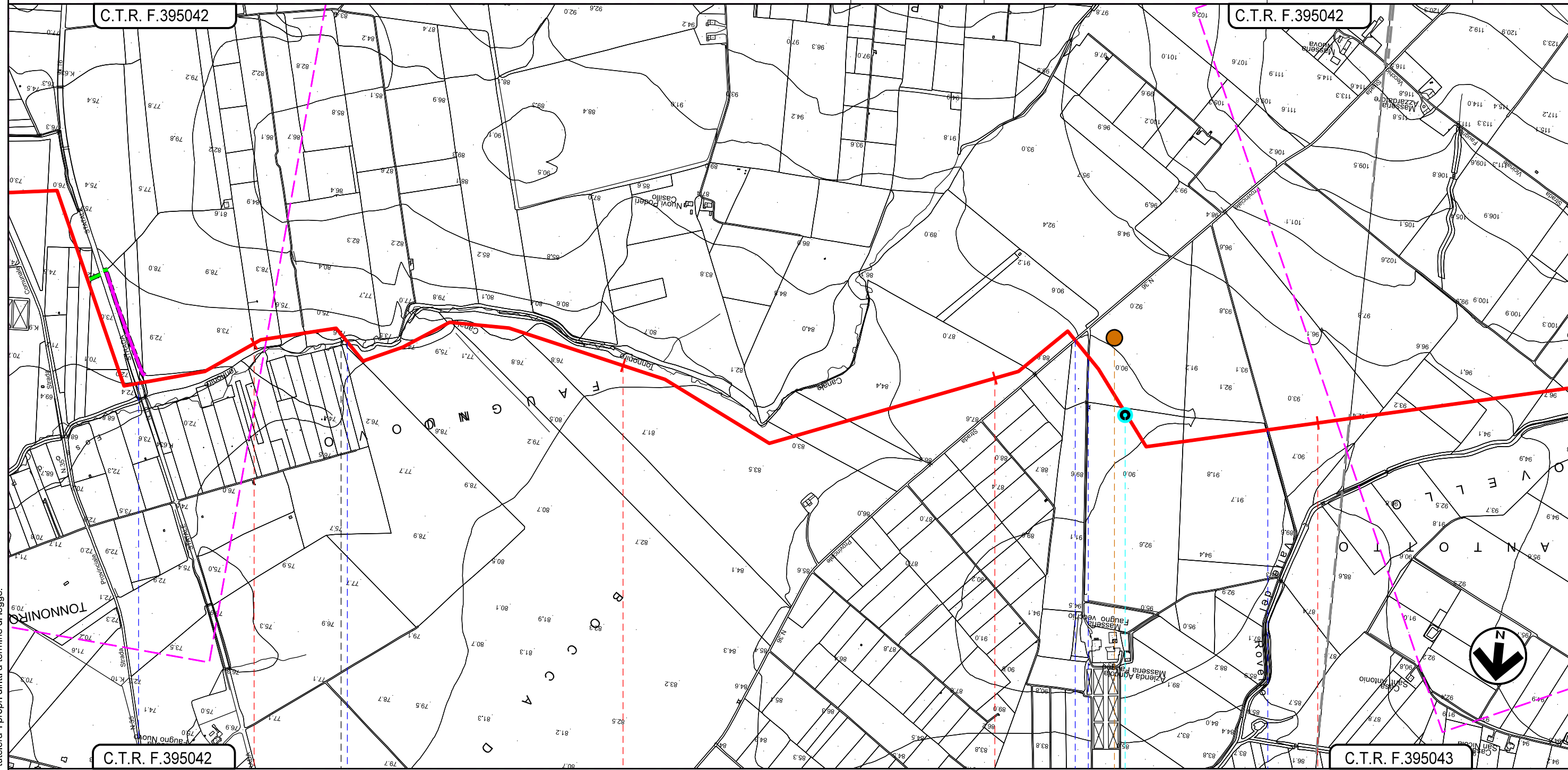
Il presente disegno e' di proprieta' aziendale - La Societa' tutelera' i propri diritti a termine di legge.

METANODOTTO LUCERA - SAN PAOLO DI CIVITATE  
 Tratto APRICENA - SAN PAOLO DI CIVITATE (TRATTO 4)  
 DN 300 (12"), DP 75 bar

0	15/03/2021	EMISSIONE PER ENTI	A. TIESI	G.VECCHIO	A. SPADACINI
REV.	DATA	DESCRIZIONE	ELABORATO	VERIFICATO	APPROVATO
PROGETTISTA			Dis. 004-PG-D-1024		
 			Comm. 5721		
Rif.FM: 110009-4D-DT-D-5224			Scala 1:10.000		

Foglio  
**4**  
 di 7  
 Scala  
 1:10.000

CARTOGRAFIA INDAGINI GEOGNOSTICHE E GEOFISICHE





Il presente disegno e' di proprieta' aziendale - La Societa' tutelera' i propri diritti a termine di legge.

SAN SEVERO

SAN PAOLO DI CIVITATE

FOGGIA

-  S.S.n.16
-  Canale Tonnoniro
-  S.P. n. 36
-  Strada asfaltata senza nome
-  Strada campestre

**P4**

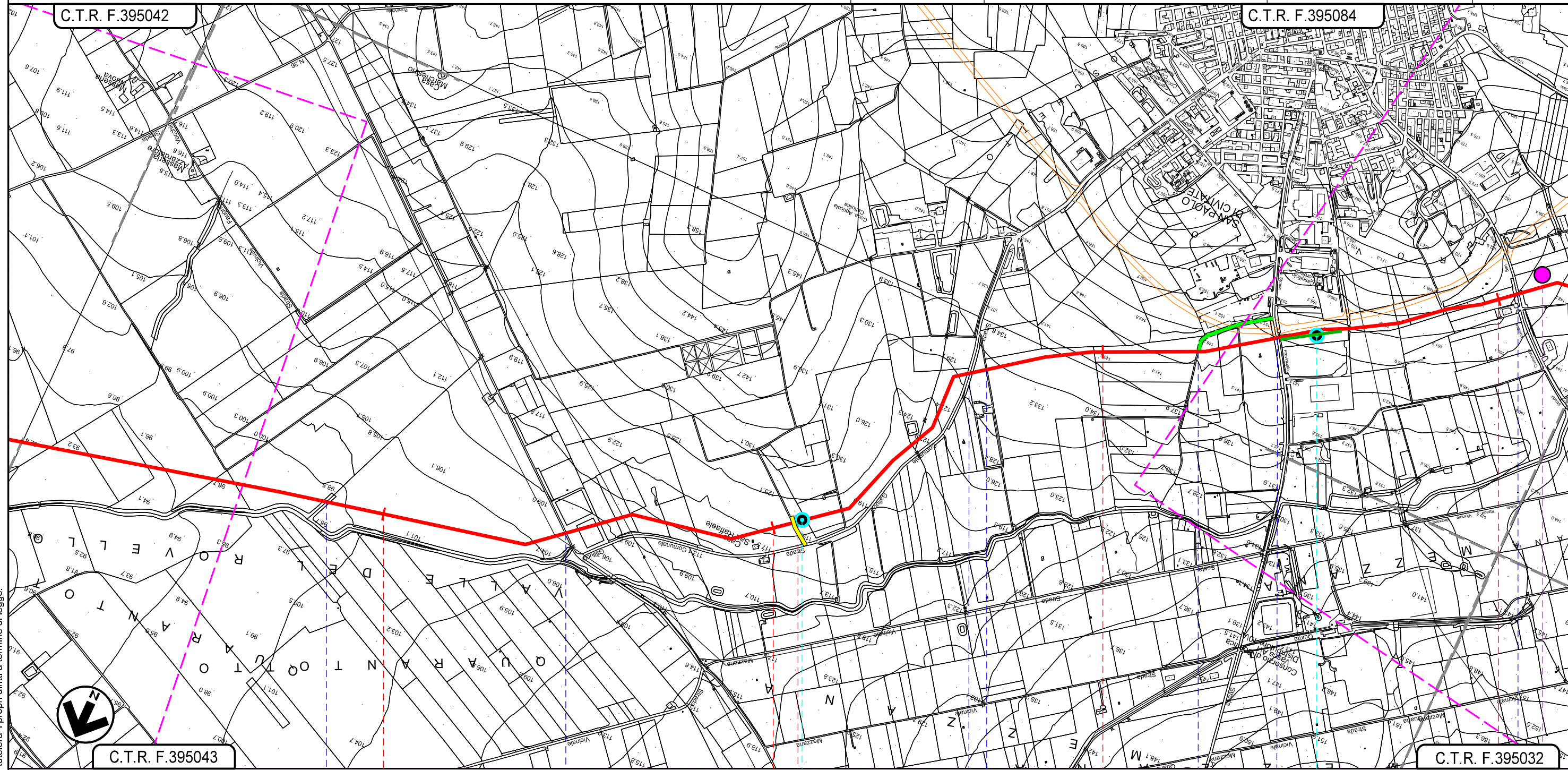
**DPSH 4**

METANODOTTO LUCERA - SAN PAOLO DI CIVITATE  
 Tratto APRICENA - SAN PAOLO DI CIVITATE (TRATTO 4)  
 DN 300 (12"), DP 75 bar

0	15/03/2021	EMISSIONE PER ENTI	A. TIESI	G.VECCHIO	A. SPADACINI
REV.	DATA	DESCRIZIONE	ELABORATO	VERIFICATO	APPROVATO
PROGETTISTA			Dis.	004-PG-D-1024	
 			Comm.	5721	
				Rif.TFM: 110009-4D-DT-D-5224	



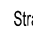


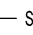

Foglio  
**5**  
 di 7  
 Scala  
 1:10.000

CARTOGRAFIA INDAGINI GEOGNOSTICHE E GEOFISICHE



SAN PAOLO DI CIVITATE  
 FOGGIA

PIL N.18 km 12+064

-  Fosso
-  Strada comunale n. 31  
(Regio Tratturo Aquila Foggia)
-  Strada Comunale Gellucci
-  Strada sterrata
-  Strada campestre
-  S.P. n. 31
-  Strada Comunale Vecchia  
San Paolo di C. Serracapriola

DPSH 5

DPSH 6

SIS 2

D4

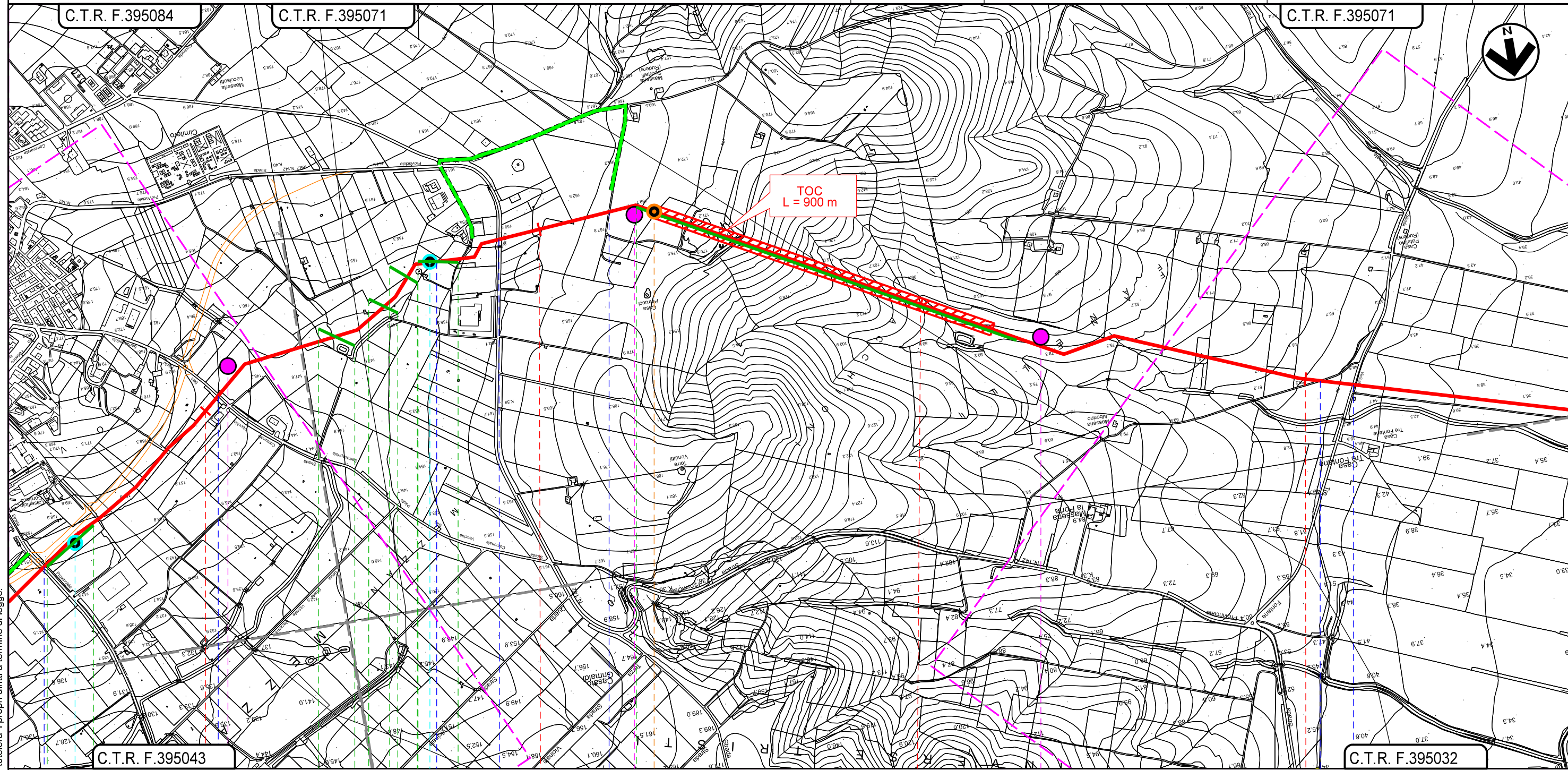
Il presente disegno e' di proprieta' aziendale - La Societa' tutelera' i propri diritti a termine di legge.

METANODOTTO LUCERA - SAN PAOLO DI CIVITATE  
 Tratto APRICENA - SAN PAOLO DI CIVITATE (TRATTO 4)  
 DN 300 (12"), DP 75 bar

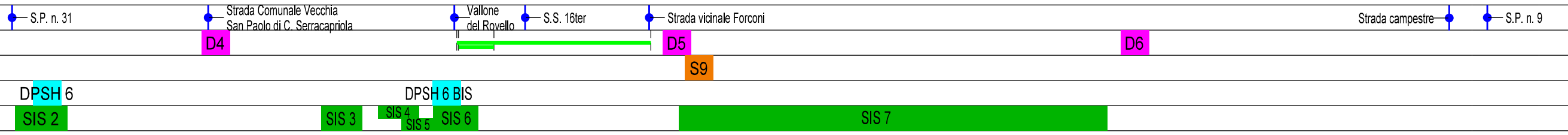
CARTOGRAFIA INDAGINI GEOGNOSTICHE E GEOFISICHE

0	15/03/2021	EMISSIONE PER ENTI	A. TIESI	G.VECCHIO	A. SPADACINI
REV.	DATA	DESCRIZIONE	ELABORATO	VERIFICATO	APPROVATO
PROGETTISTA			Dis.	004-PG-D-1024	
					
Rif.TFM: 110009-4D-DT-D-5224			Comm.	5721	

Foglio  
**6**  
 di 7  
 Scala  
 1:10.000



SAN PAOLO DI CIVITATE  
 FOGGIA



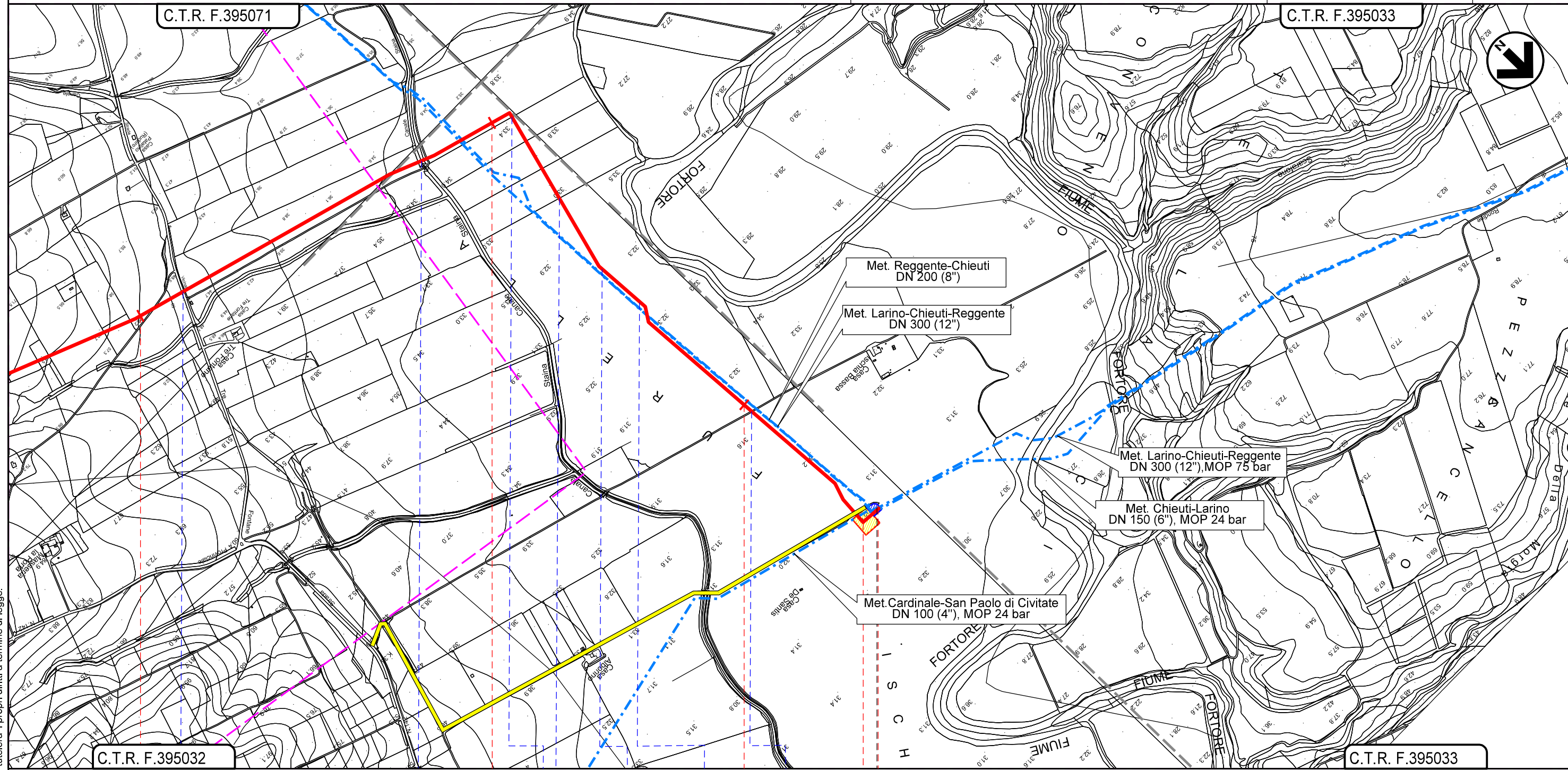
Il presente disegno e' di proprieta' aziendale - La Societa' tutelera' i propri diritti a termine di legge.

METANODOTTO LUCERA - SAN PAOLO DI CIVITATE  
 Tratto APRICENA - SAN PAOLO DI CIVITATE (TRATTO 4)  
 DN 300 (12"), DP 75 bar

CARTOGRAFIA INDAGINI GEOGNOSTICHE E GEOFISICHE

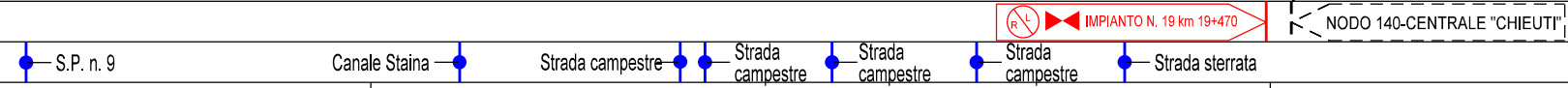
0	15/03/2021	EMISSIONE PER ENTI	A. TIESI	G.VECCHIO	A. SPADACINI
REV.	DATA	DESCRIZIONE	ELABORATO	VERIFICATO	APPROVATO
PROGETTISTA			Dis. 004-PG-D-1024		
S.G.I. Società Gasdotti Italia S.p.A.			Comm. 5721		
techfem			Scala 1:10.000		
Rif.FFM: 110009-4D-DT-D-5224					

Foglio  
**7**  
 di 7  
 Scala  
 1:10.000



C.T.R. F.395032      17      18      19      19+470      C.T.R. F.395033

SAN PAOLO DI CIVITATE  
 FOGGIA



Il presente disegno e' di proprieta' aziendale - La Societa' tutelera' i propri diritti a termine di legge.