

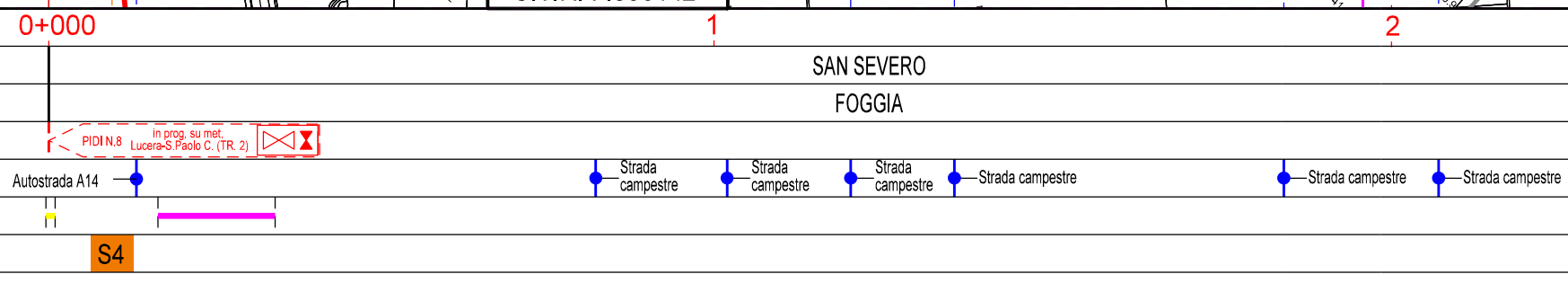
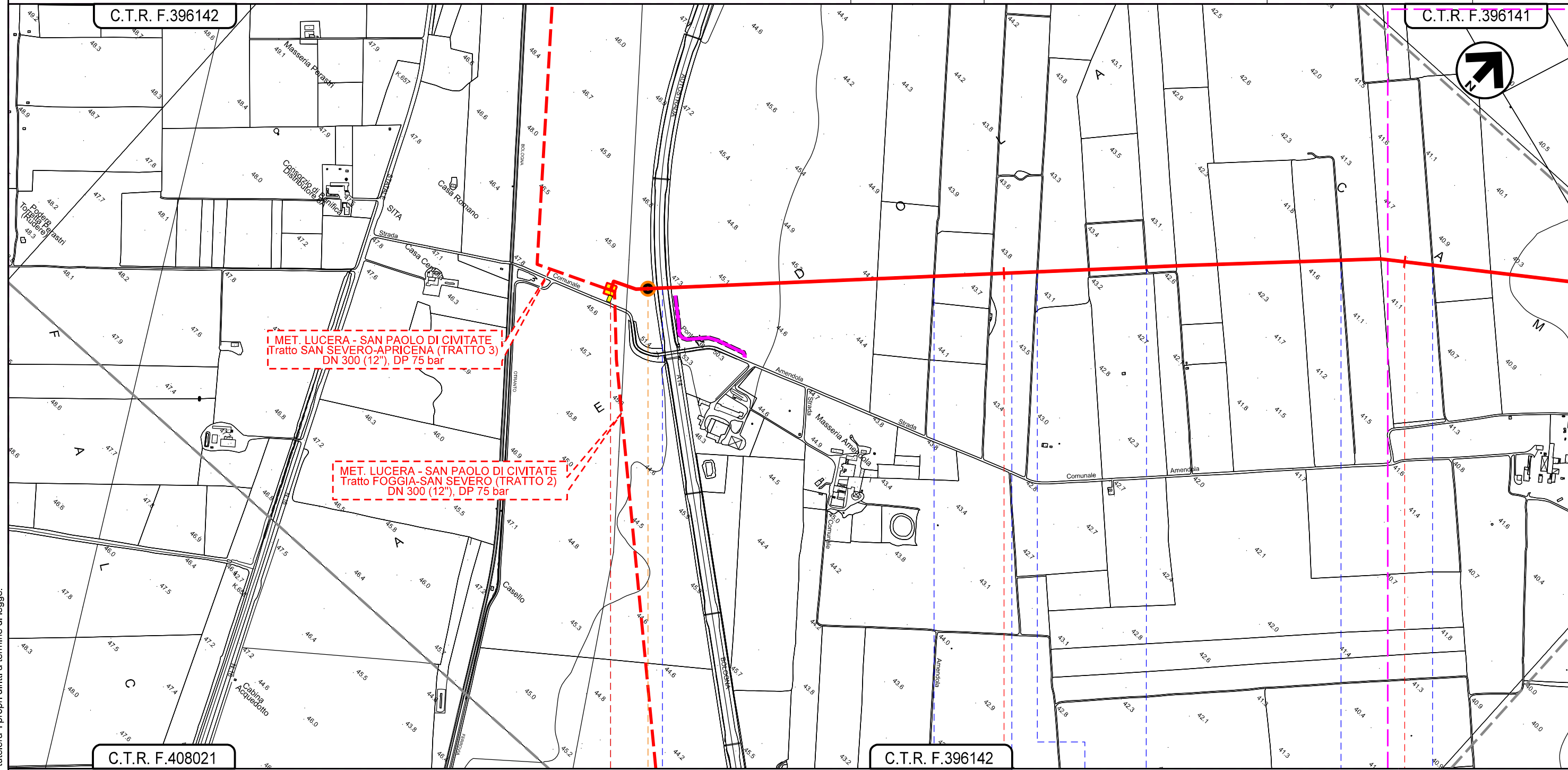


Met. BRETELLA 2  
in Comune di San Severo  
DN 100 (4"), DP 75 bar

0	15/03/2021	EMISSIONE PER ENTI	A. TIESI	G.VECCHIO	A. SPADACINI
REV.	DATA	DESCRIZIONE	ELABORATO	VERIFICATO	APPROVATO
PROGETTISTA			Dis. 006-PG-D-1024		
S.G.I. Società Gasdotti Italia S.p.A.			Comm. 5721		
Rif.TFM: 110009-6D-DT-D-5224			Scala 1:10.000		

Foglio  
**2**  
di 4  
Scala  
1:10.000

CARTOGRAFIA INDAGINI GEOGNOSTICHE E GEOFISICHE



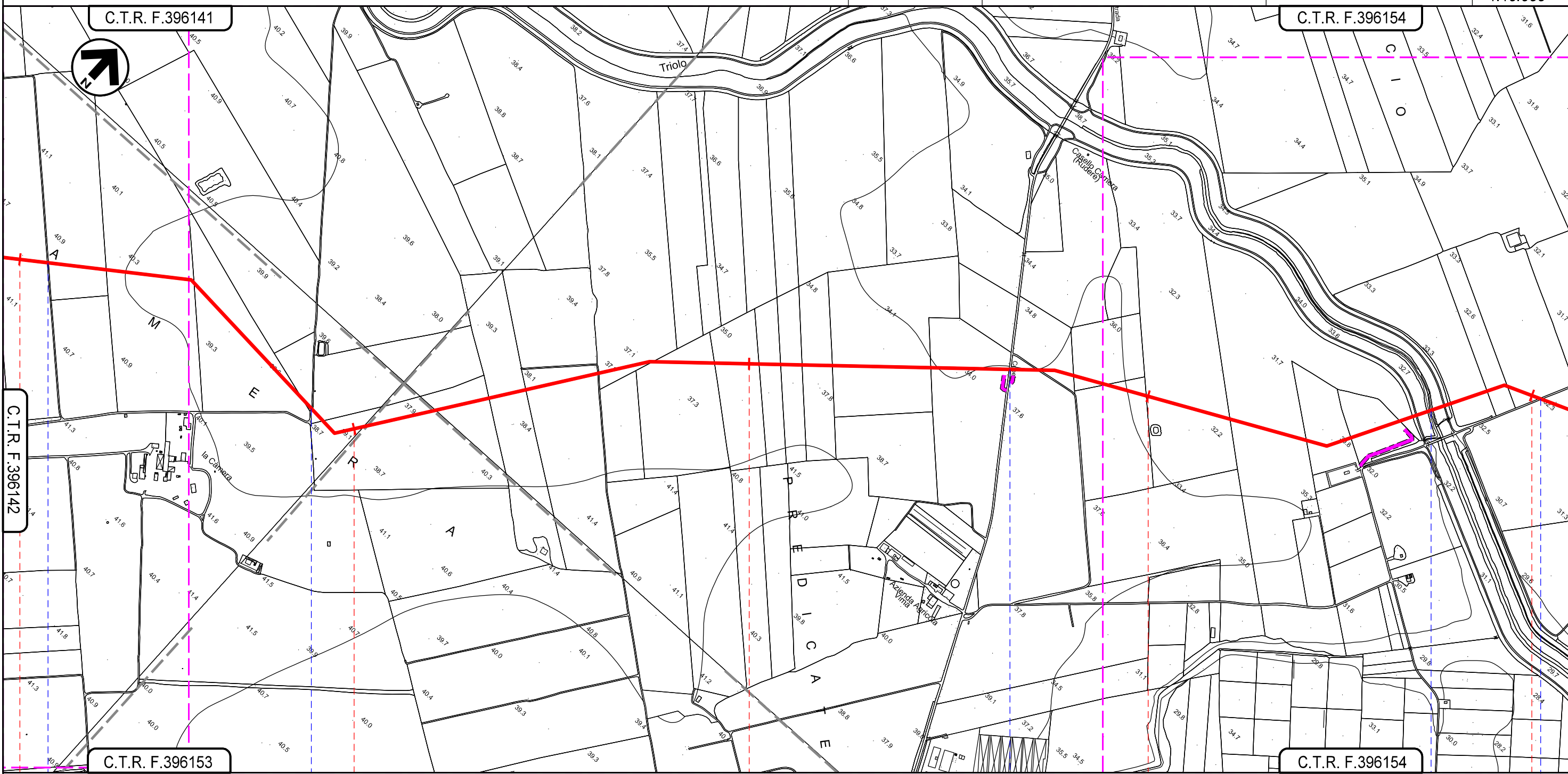
Il presente disegno e' di proprieta' aziendale - La Societa' tutelera' i propri diritti a termine di legge.

Met. BRETELLA 2  
in Comune di San Severo  
DN 100 (4"), DP 75 bar

0	15/03/2021	EMISSIONE PER ENTI	A. TIESI	G. VECCHIO	A. SPADACINI
REV.	DATA	DESCRIZIONE	ELABORATO	VERIFICATO	APPROVATO
PROGETTISTA			Dis. 006-PG-D-1024		
S.G.I. Società Gasdotti Italia S.P.A.			Comm. 5721		
techfem			Rif. TFM: 110009-6D-DT-D-5224		

Foglio  
**3**  
di 4  
Scala  
1:10.000

CARTOGRAFIA INDAGINI GEOGNOSTICHE E GEOFISICHE



SAN SEVERO  
FOGGIA

- Strada campestre
- Strada campestre
- S.P. n. 24
- Torrente Triolo
- Strada sterrata

Il presente disegno e' di proprieta' aziendale - La Societa' tutelera' i propri diritti a termine di legge.

