

LEGENDA

SIMBOLOGIA CARTOGRAFICA

- Metanodotto in progetto
- Altro metanodotto in progetto
- Metanodotti SGI esistenti
- Altri Metanodotti esistenti
- Aree impianti stacco-terminale in progetto
- Aree impianti stacco-terminale SGI esistenti
- Limite sovrapposizione fogli
- T.O.C.
- Impianti di linea in progetto
- Strade di accesso provvisorio
- Strada di accesso all'impianto
- Adeguamento strade esistenti
- Piazzola di stoccaggio tubazioni
- Depositi temporanei

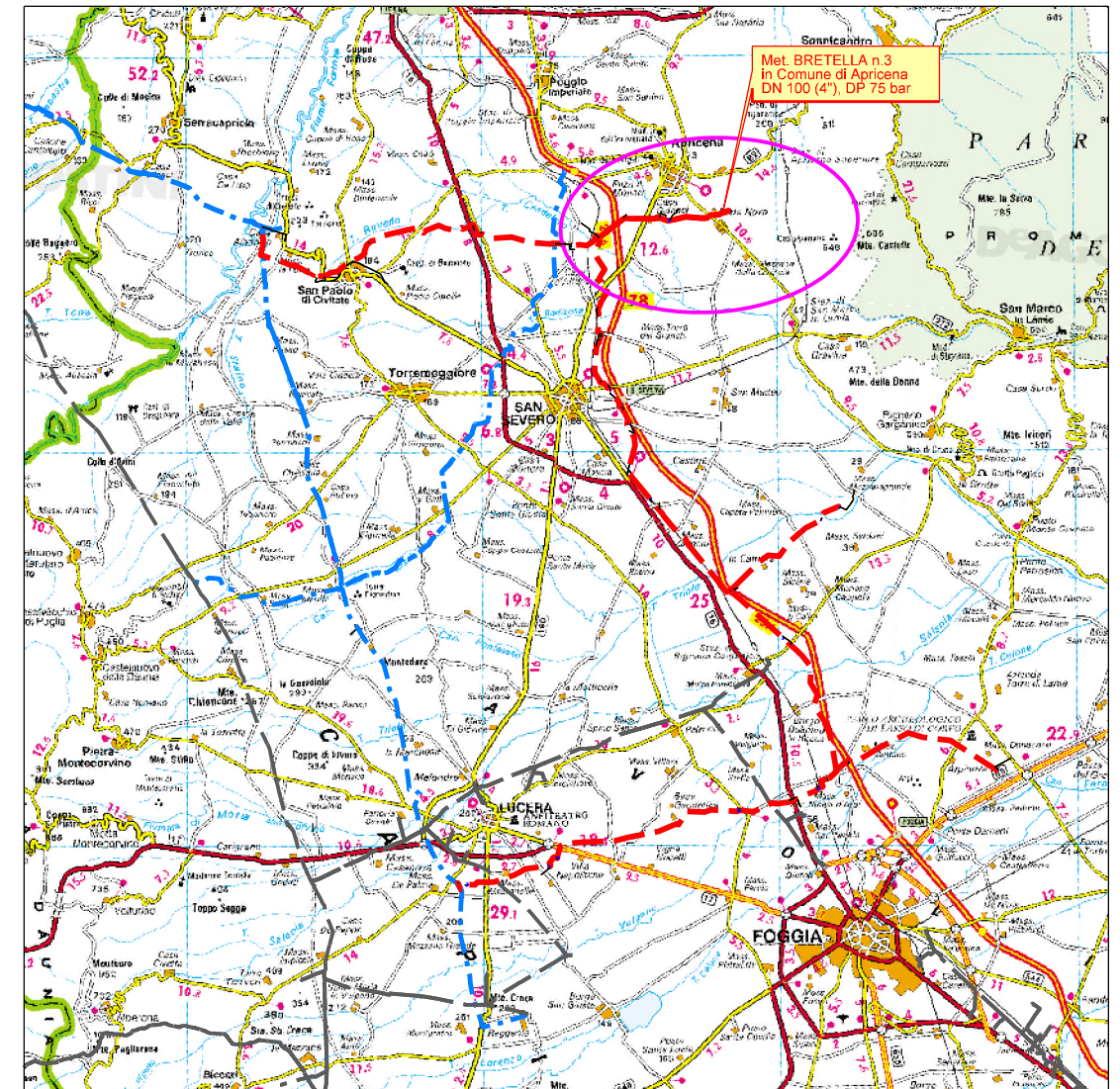
SIMBOLOGIA MECCANICA

- Punto di intercettazione di linea (P.I.L.)
- Punto di intercettazione di derivazione importante (P.I.D.I.)
- Punto di intercettazione con discaggio di allacciamento (P.I.D.A.)
- Stazione predisposta per lancio e ricevimento PIG
- Impianto di riduzione/regolazione della pressione

SIMBOLOGIA TEMATICA

INDAGINI PUNTUALI

- Sondaggio geognostico



COROGRAFIA 1:350.000

Il presente disegno e' di proprieta' aziendale - La Societa' tutelera' i propri diritti a termine di legge.

Il presente disegno e' di proprieta' aziendale - La Societa' tutelera' i propri diritti a termine di legge.

Progressiva chilometrica	N.				
Comuni	COMUNE				
Province	PROVINCIA				
Impianti					
Attraversamenti	TIPOLOGIA ATTRAVERSATA (SS n. ##, corso d'acqua, ferrovia, ecc.)				
Strade - Piste - Piazzole	ACCESSO IMPIANTI	ADEGUAMENTI STRADE	STRADE PROVVISORIE	DEPOSITI TEMPORANEI	Dn
Sondaggi geognostici	SN				
				N. PIAZ.	Pn

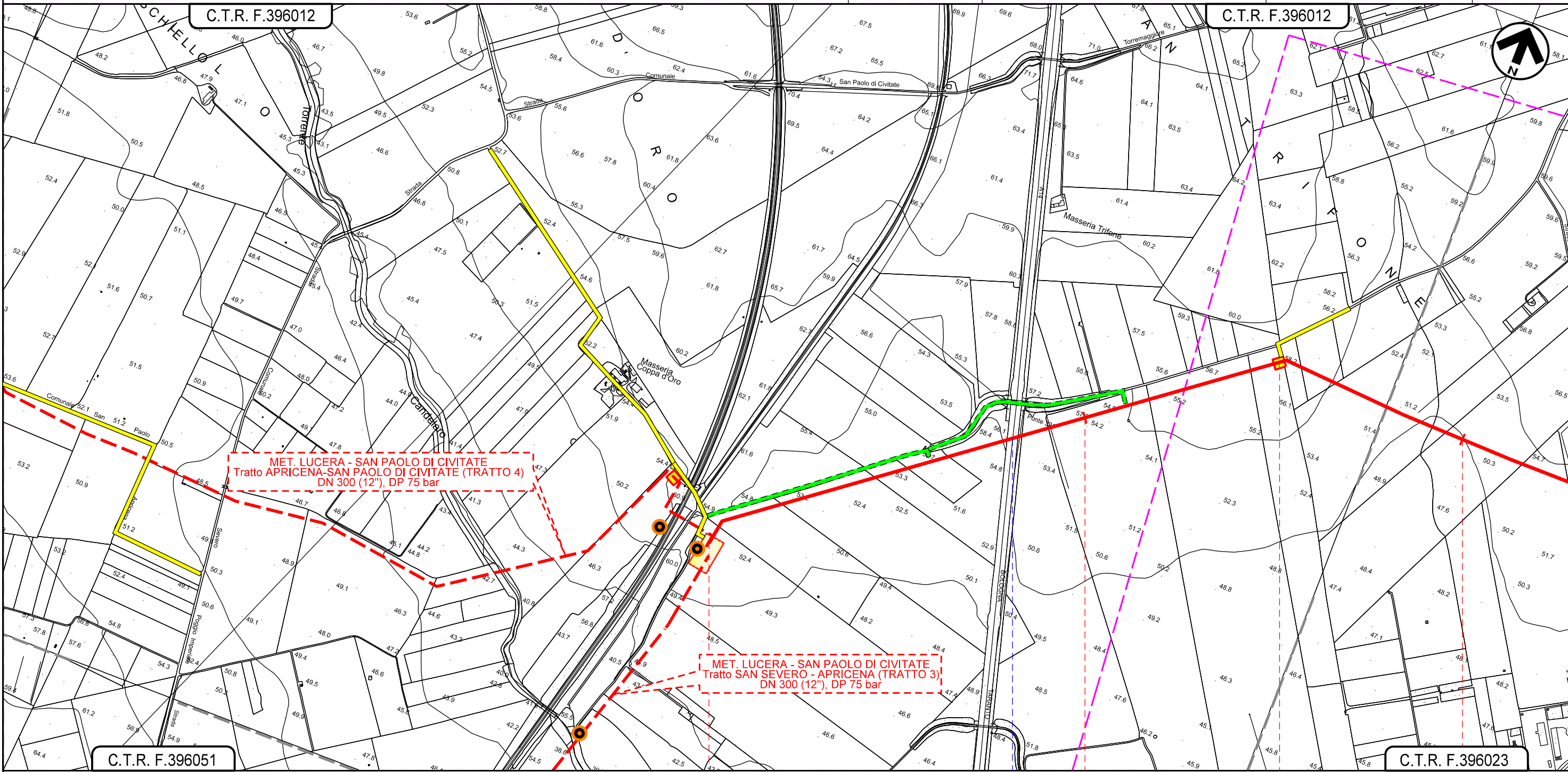
	0	15/03/2021	EMISSIONE PER ENTI	A. TIESI	G.VECCHIO	A.SPADACINI
REV.	DATA	DESCRIZIONE		ELABORATO	VERIFICATO	APPROVATO
				COMMESSA 5721	UNITA' 007	
		Met. Bretella 3 in Comune di Apricena DN 100 (4"), DP 75 bar		DISEGNO PG-D-1024.		
				REVISIONE 0.		
				FG. 1 DI 4		
CARTOGRAFIA INDAGINI GEOGNOSTICHE E GEOFISICHE						
				SCALA 1:10.000		

Met. BRETELLA 3
in Comune di Apricena
DN 100 (4"), DP 75 bar

0	15/03/2021	EMISSIONE PER ENTI	A. TIESI	G.VECCHIO	A. SPADACINI
REV.	DATA	DESCRIZIONE	ELABORATO	VERIFICATO	APPROVATO
PROGETTISTA			Dis.	007-PG-D-1024	
S.G.I. Società Gasdoti Italia S.P.A.			Comm.	5721	
techfem			Rif.TFM: 110009-7D-DT-D-5224		
			Scala 1:10.000		

Foglio
2
di 4
Scala
1:10.000

CARTOGRAFIA INDAGINI GEOGNOSTICHE E GEOFISICHE



MET. LUCERA - SAN PAOLO DI CIVITATE
Tratto APRICENA-SAN PAOLO DI CIVITATE (TRATTO 4)
DN 300 (12"), DP 75 bar

MET. LUCERA - SAN PAOLO DI CIVITATE
Tratto SAN SEVERO - APRICENA (TRATTO 3)
DN 300 (12"), DP 75 bar

0+000

1

2

APRICENA
FOGGIA

IMPIANTO N.15 in prog. su met. Lucera-S. Paolo C. (TR. 3)

PIDIN.1 km 1+502

Autostrada A14

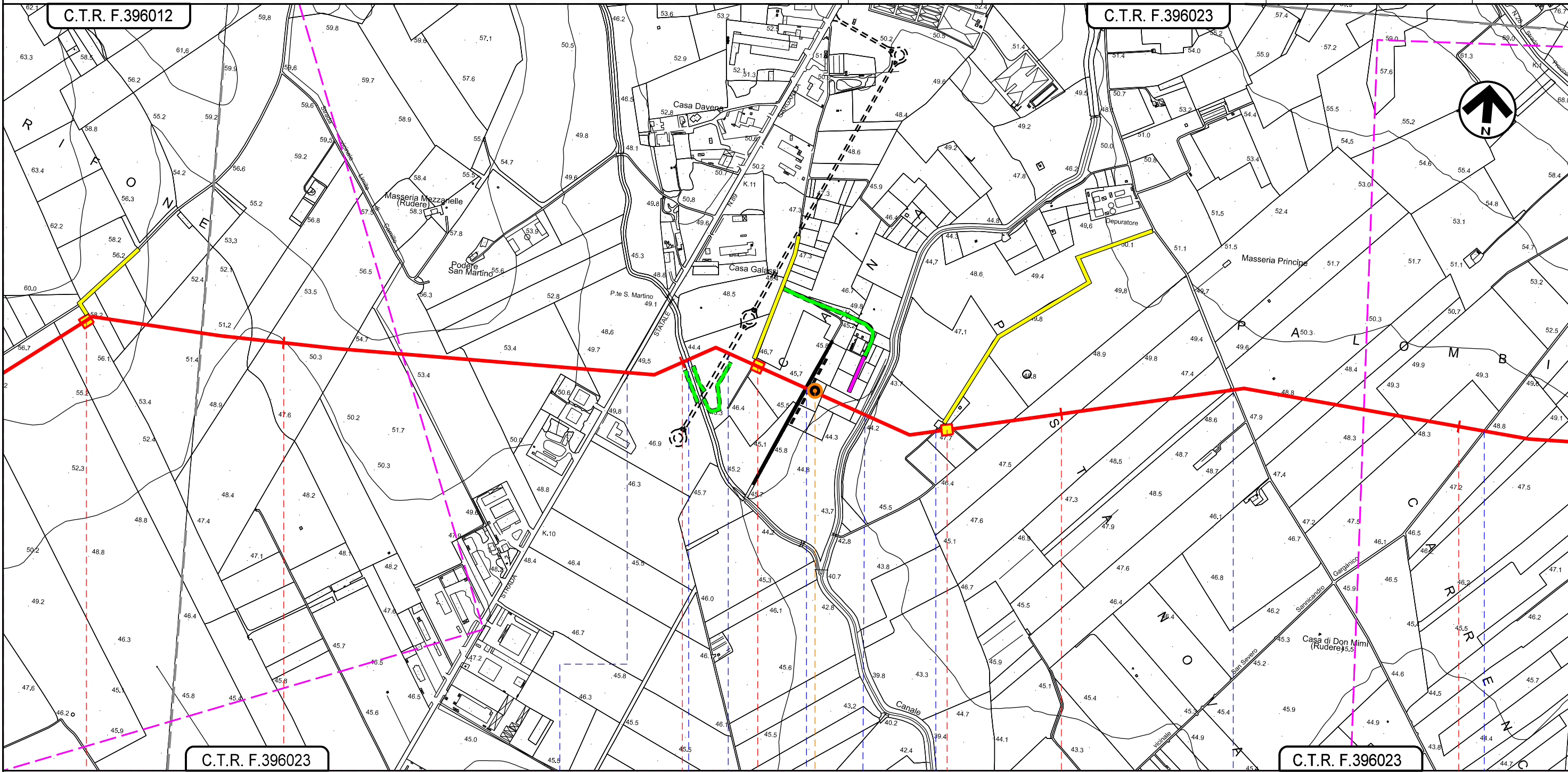
Il presente disegno e' di proprieta' aziendale - La Societa' tutelera' i propri diritti a termine di legge.

Met. BRETELLA 3
in Comune di Apricena
DN 100 (4"), DP 75 bar

0	15/03/2021	EMISSIONE PER ENTI	A. TIESI	G.VECCHIO	A. SPADACINI
REV.	DATA	DESCRIZIONE	ELABORATO	VERIFICATO	APPROVATO
PROGETTISTA			Dis. 007-PG-D-1024		
S.G.I. Società Gasdotti Italia S.p.A.			Comm. 5721		
techfem			Rif.TFM: 110009-7D-DT-D-5224		
			Scala 1:10.000		

Foglio
3
di 4
Scala
1:10.000

CARTOGRAFIA INDAGINI GEOGNOSTICHE E GEOFISICHE



Il presente disegno e' di proprieta' aziendale - La Societa' tutelera' i propri diritti a termine di legge.

PII N.1 km 1+502

PII N.2 km 3+205

PII N.3 km 3+713

S.S. n. 89 Torrente Santa Lucia (ex Canale S. Martino) Strada com. senza nome Ferrovia del Gargano (tratta S. Severo-Rodi G.) Canale S. Martino (dir.) Strada campestre Strada comunale Contrada Imperatore Strada vicinale San Severo Sannicandro Garganico

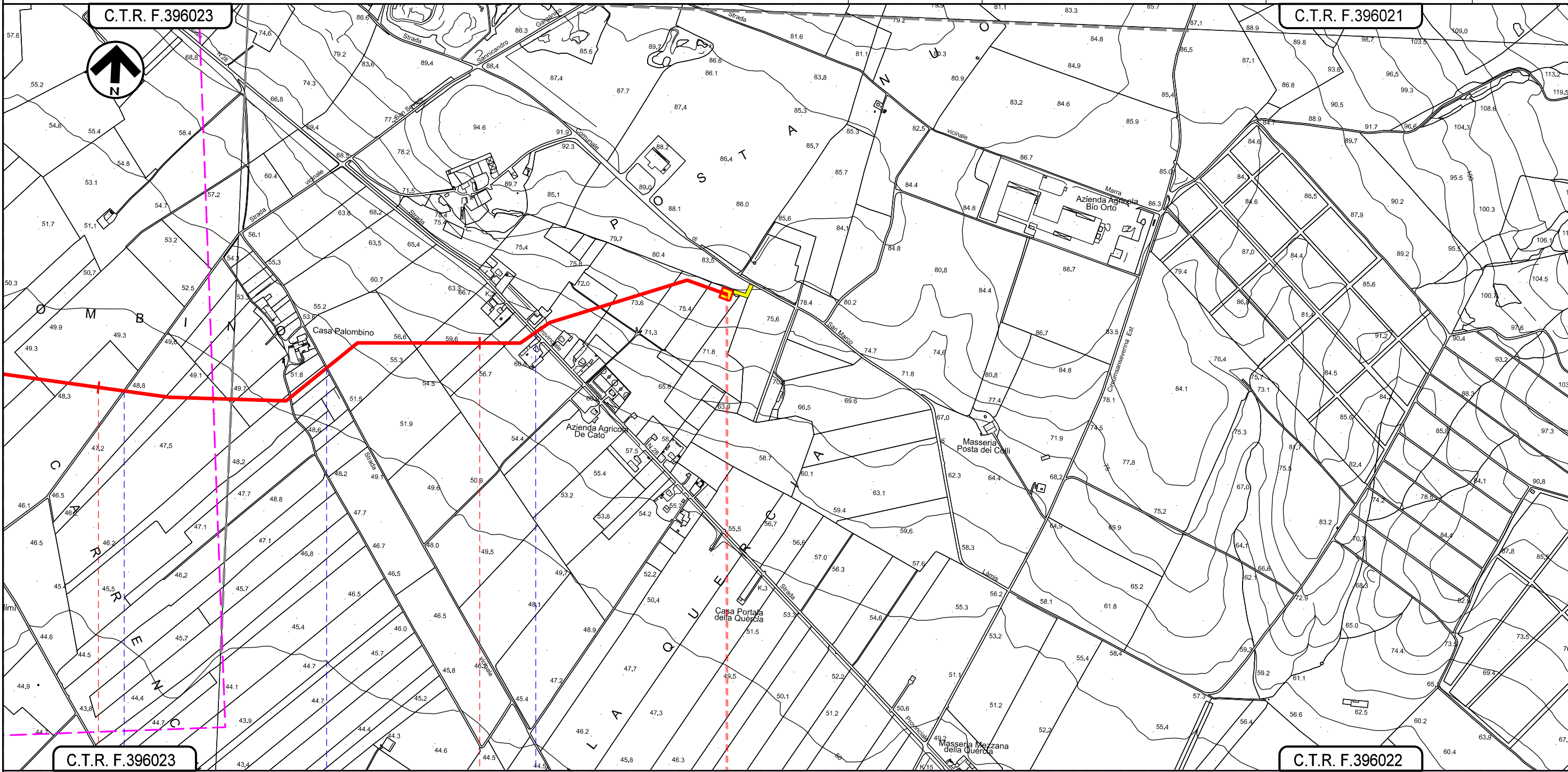
S13

Met. BRETELLA 3
in Comune di Apricena
DN 100 (4"), DP 75 bar

0	15/03/2021	EMISSIONE PER ENTI	A. TIESI	G.VECCHIO	A. SPADACINI
REV.	DATA	DESCRIZIONE	ELABORATO	VERIFICATO	APPROVATO
PROGETTISTA			Dis. 007-PG-D-1024		
S.G.I. Società Gasdotti Italia S.P.A.			Comm. 5721		
techfem			Rif.TFM: 110009-7D-DT-D-5224		
			Scala 1:10.000		

Foglio
4
di 4
Scala
1:10.000

CARTOGRAFIA INDAGINI GEOGNOSTICHE E GEOFISICHE



C.T.R. F.396023

C.T.R. F.396022

5 6 6+658

APRICENA
FOGGIA

- Strada comunale San Severo Sannicandro Garganica
- Strada vicinale Palomino
- S.P. n. 28



Il presente disegno e' di proprieta' aziendale - La Societa' tutelera i propri diritti a termine di legge.