

CONGLOMERATO CEMENTIZIO ORDINARIO				
Elemento Strutturale	Spessore minimo (cm)	Classi di resistenza (MPa)	Classi di esposizione	Classi di consistenza
CLS DI PULIZIA E LIVELLAMENTO	-	C12/15	-	-
PALI	5.0	C25/30	XC2	S3 - S4
ZATTERE DI PILE E SPALLE	3.5	C28/35	XA1	S3 - S4
ELEVAZIONE SPALLE	3.5	C28/35	XF2	S3 - S4
ELEVAZIONE PILE E PULVINI	3.5	C28/35	XF2	S3 - S4
BAGGIOLI	3.0	C35/45	XF2	S4
SOLETTA IMPALCATO	3.0	C32/40	XC4	S4
CORDOLI E MARCIAPIEDI	3.0	C32/40	XF2	S4
PREDALLES	3.0	C32/40	XC4	S4
VELLETTE	3.0	C32/40	XF4	S4

**ARMATURE PER C.A.**

ACCIAIO AD ADERENZA MIGLIORATA CONTROLLATO IN STABILIMENTO AVENTE LE SEGUENTI CARATTERISTICHE:

- B450C
- $f_y/f_k \leq 1.35$
- $(f_t/f_k)$  medio  $\geq 1.15$

$f_y$  = Singolo valore tensione di snervamento  
 $f_k$  = Valore caratteristico di riferimento  
 $f_t$  = Singolo valore tensione di rottura

**CARPENTERIA METALLICA**

**TRAVI PRINCIPALI E TRASVERSALI**

- ACCIAIO EN 10025-5 S355J2W+N (ex Fe510 "Corten") (Spessori fino a 40 mm)
- ACCIAIO EN 10025-5 S355K2W+N (ex Fe510 "Corten") (Spessori da 40 mm a 80 mm)
- ACCIAIO EN 10025-5 S355NLW+N (ex Fe510 "Corten") (Spessori maggiori di 80 mm)

**CONTROVENTI** (comprese le piastre di collegamento bullonate)

- ACCIAIO EN 10025-5 S355J2W+N (ex Fe510 "Corten")

**PIOLI**

Tipo "Nelson" #22  
 Acciaio tipo S235J2+C450 secondo EN ISO 13918

**BULLONI AD ALTA RESISTENZA**

Bulloni ad Alta Resistenza per giunzioni ad attrito conformi alle specifiche contenute nel p.to 11.3.4.6.2 del D.M. 14.01.2008:

- VITI cl. 10.9
- DADI classe 10
- RONDELLE C 50

- i bulloni dovranno essere montati con una rosetta sotto la testa della vite e una rosetta sotto il dado;  
 - i bulloni dovranno essere contrassegnati con le indicazioni del produttore e la classe di resistenza;  
 - i bulloni disposti verticalmente avranno la testa della vite rivolta verso l'alto e il dado verso il basso

**SALDATURE**

- SALDATURE: procedimenti di saldatura omologati e qualificati secondo D.M. 14.01.2008.

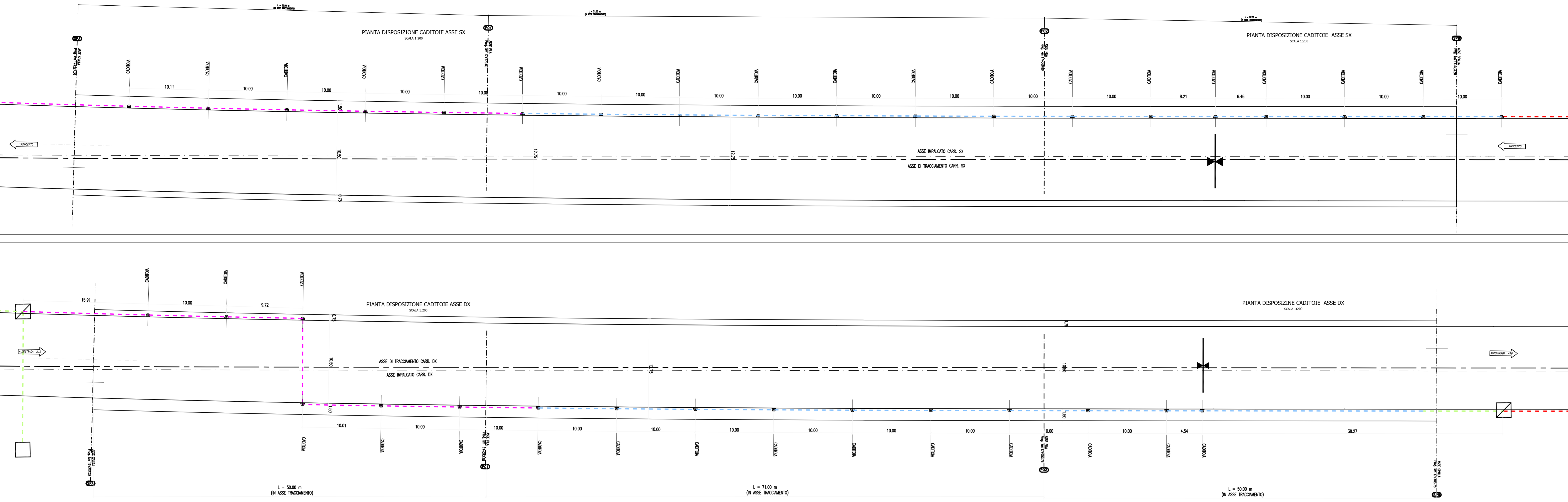
Tutte le giunzioni per l'unione dei conci delle TRAVI PRINCIPALI saranno eseguite con saldature testa a testa o completa penetrazione di 1° classe

**NOTE CARPENTERIA METALLICA**

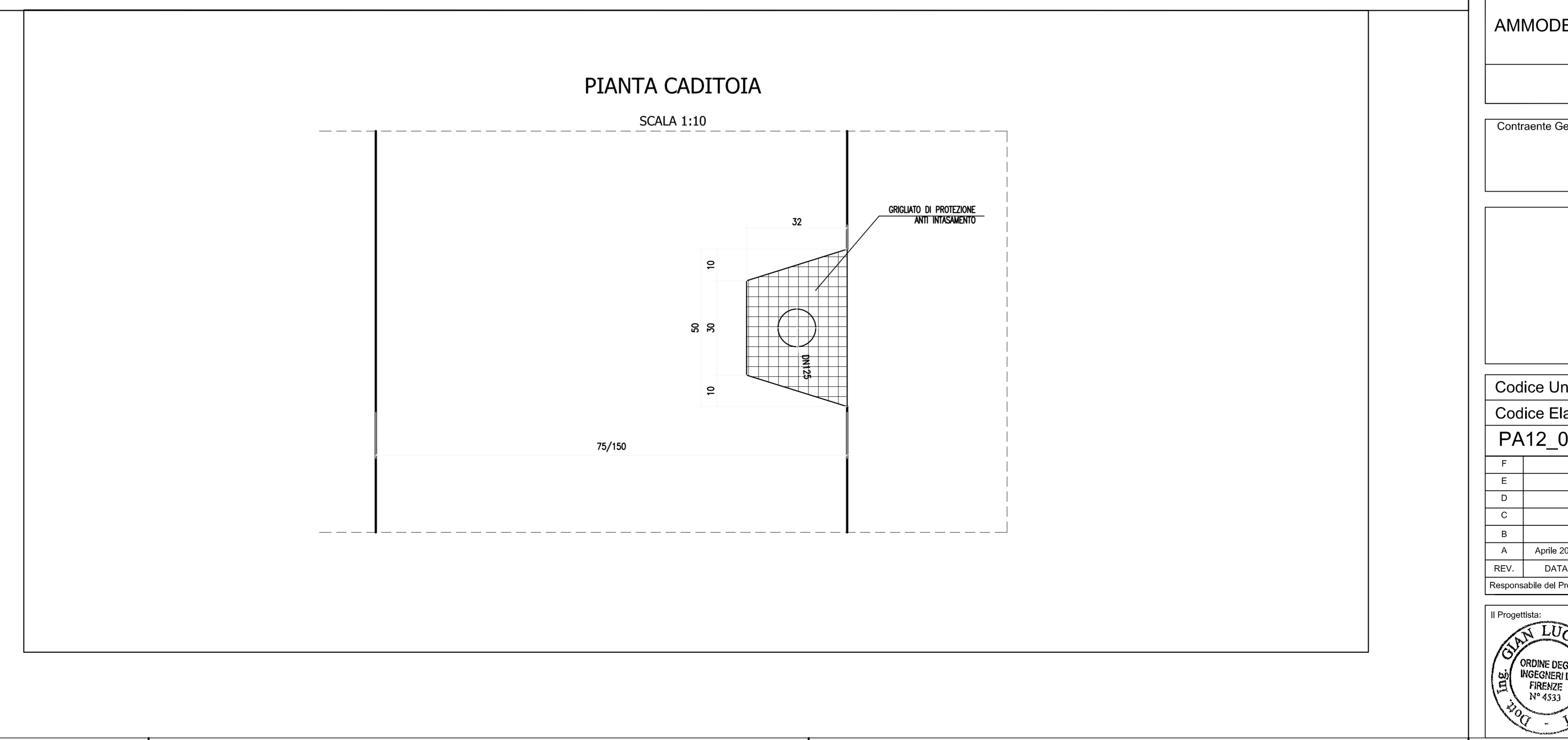
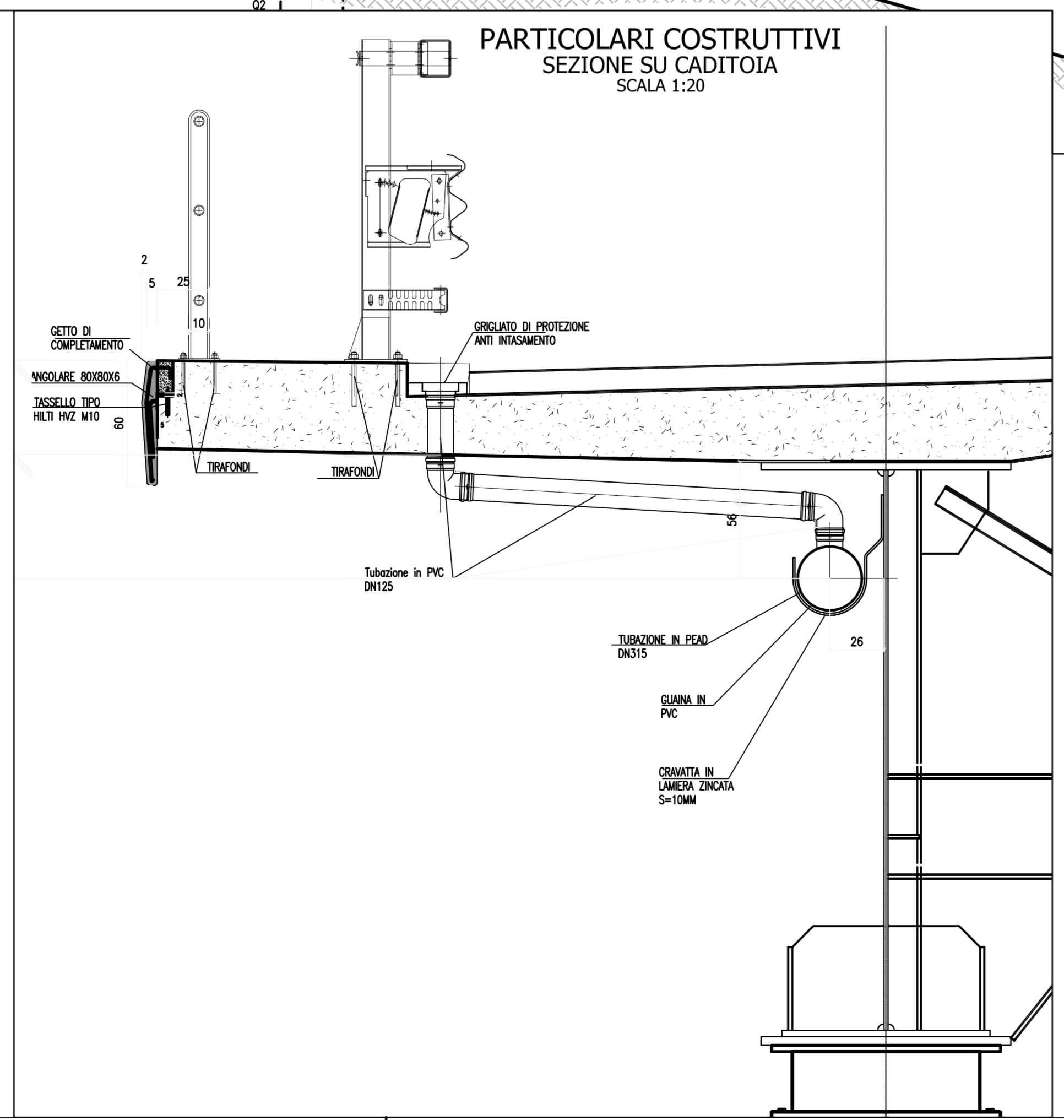
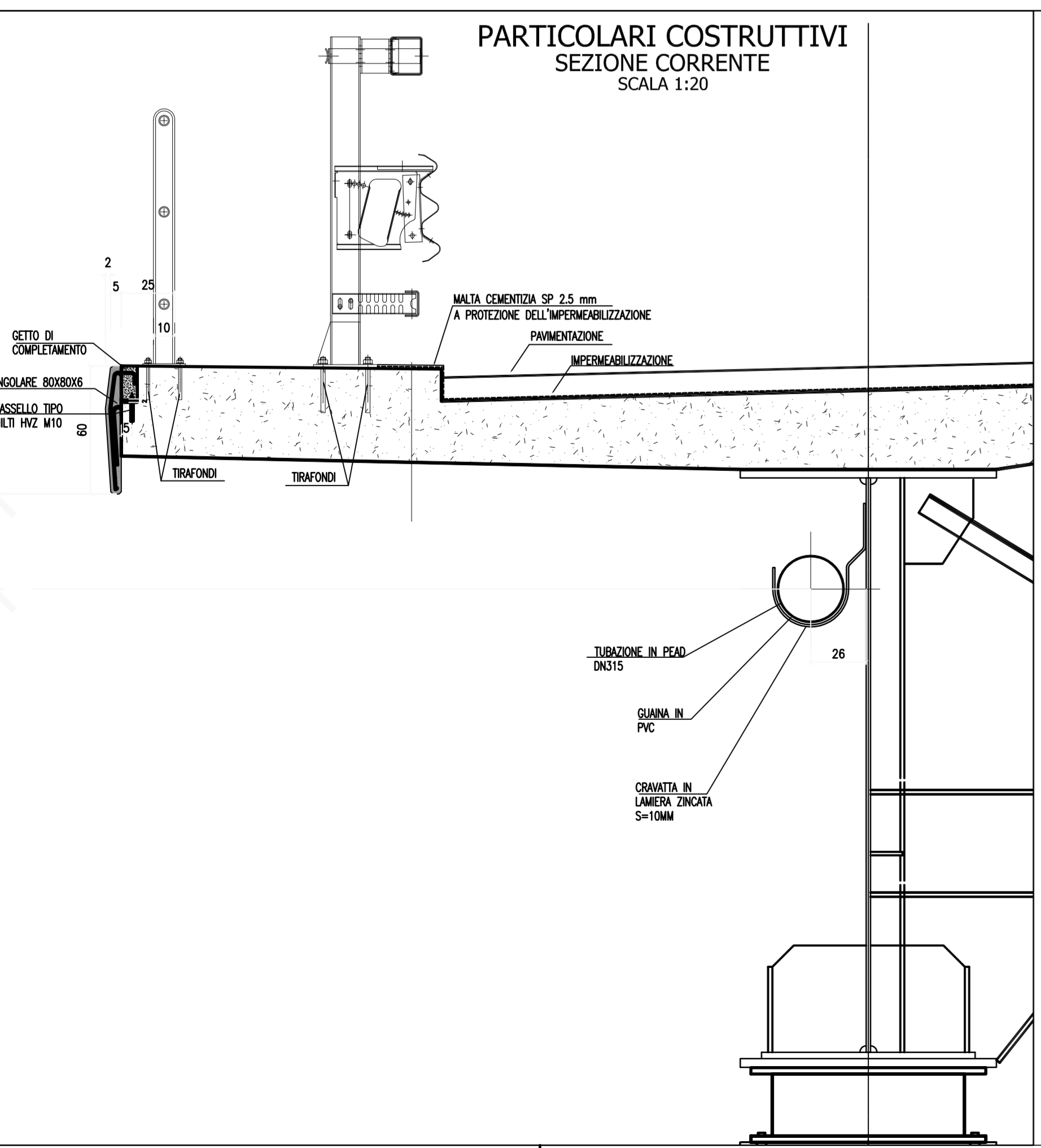
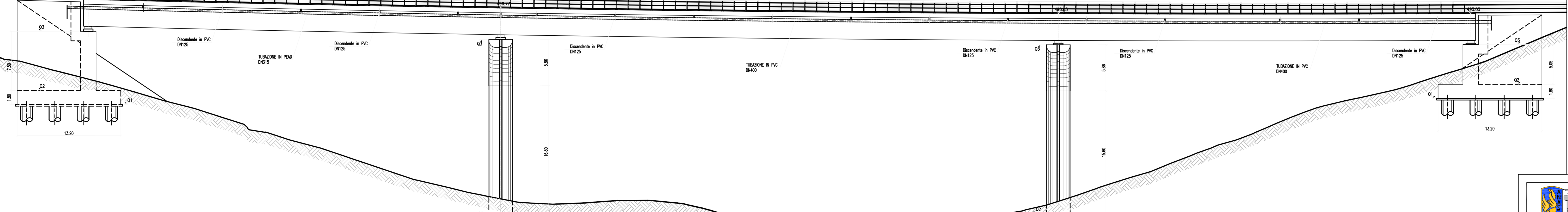
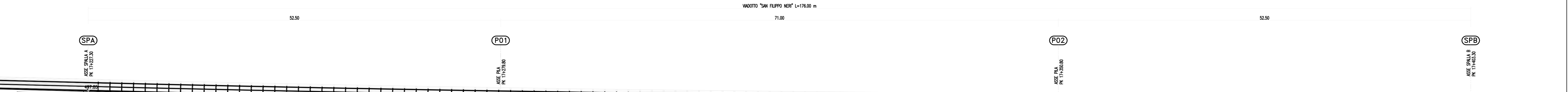
- LE TRAVI PRINCIPALI SARANNO INTERAMENTE SALDATE E SEGURAMANO CON CONTINUITA' L'ANDAMENTO DEL TRACCIATO STRADALE
- I TRAVESI INTEREDI, DI PILA E DI SPALLA SARANNO COLLEGATI ALLE TRAVI PRINCIPALI CON GIUNZIONI SALDATE
- I GIUNTI DI SALDATURA ESEGUITI IN CANTIERE DOVRANNO ESSERE TRATTATI ESEGUENDO UNA PULIZIA DELLA SUPERFICIE PER RIMUOVERE EVENTUALI SCORIE DI SALDATURA E QUINDI APPLICANDO IL CICLO DI VERNICIATURA COMPLETO
- SOVRAPPONDENDOSI ALLE MANI GIÀ ESEGUITE IN OFFICINA PER UNA LUNGHEZZA DI 3 CM CIRCA, LA QUARTA MANO DI VERNICE DOVRA ESSERE APPLICATA IN CANTIERE SOLAMENTE ALLA FINE DEL MONTAGGIO DELLE STRUTTURE ED ESEGUITA SOLAMENTE DOPO AVER COMPLETATO IL NECESSARIO CICLO DELLE PARTI DANNEGGIATE DURANTE LE OPERAZIONI DI MONTAGGIO.
- LE BULLONATURE DOVRANNO ESSERE SOCRASSATE CON SOLVENTE COMPATIBILE CON LE VERNICI ADOTTATE, PRIMA DI ESSERE SOTTOPOSTE ALLO STESSO CICLO DI VERNICIATURA PREVISTO PER LE STRUTTURE PRINCIPALI.

**LEGENDA PLANIMETRIA IDRAULICA**

	DEFUSSO ACQUA DI PIATTAFORMA		COLLETTORE IN PEAD DN 315 mm
	VERSO DI SCORRIMENTO NEI COLLETTORI		COLLETTORE IN PVC DN 400 mm
	CADITOIA		COLLETTORE IN PVC DN 500 mm
	SEZIONE DI COMPIUVIO		COLLETTORE IN PVC DN 500 mm
	CADITOIA CON POZZETTO D'ISPEZIONE		COLLETTORE IN PEAD DN 400 mm
	POZZETTO		COLLETTORE IN PVC DN 315 mm
	SEZIONE DI DISPLURIO		COLLETTORE IN PVC DN 630 mm



**CARREGGIATA SX PROSPETTO LONGITUDINALE**  
 SCALA 1:200



**ANAS S.p.A.**  
 DIREZIONE CENTRALE PROGRAMMAZIONE PROGETTAZIONE

**PA 12/09**  
 CORRIDOIO PLURIMODALE TIRRENICO - NORD EUROPA  
 ITINERARIO AGRIGENTO - CALTANISSETTA - A19  
 S.S. N° 640 "DI PORTO EMPEDOCLE"  
 AMMODERNAMENTO E ADEGUAMENTO ALLA CAT. B DEL D.M. 5.11.2001  
 Dal km 44+000 allo svincolo con l'A19

**PROGETTO ESECUTIVO**

Contratto Generale:

**OPERE D'ARTE MAGGIORI VIADOTTI**  
 Viadotto San Filippo Neri  
 Drenaggio Acque di Piattaforma e Particolari Costruttivi

Codice Unico Progetto (CUP): F91B09000070001  
 Codice Elaborato: PA12\_09 - E 148V1205V1051OX058A VARIE

REV. DATA DESCRIZIONE REDATTO VERIFICATO APPROVATO AUTORIZZATO

Responsabile del Procedimento: Ing. MAURIZIO ARAMIN

Il Progettista:

Il Consulente Specialista:

Il Geologo:

Il Coordinatore per la sicurezza in fase di progetto:

Il Direttore dei lavori: