

PR1	2441572.4607
L	15.0000
T	0.0117
F	89.8232g
Sv	4.6995g
Dp	0
R	405.718
Ac	4.6995g
T	14.9818
H	0
V	60 Km/h

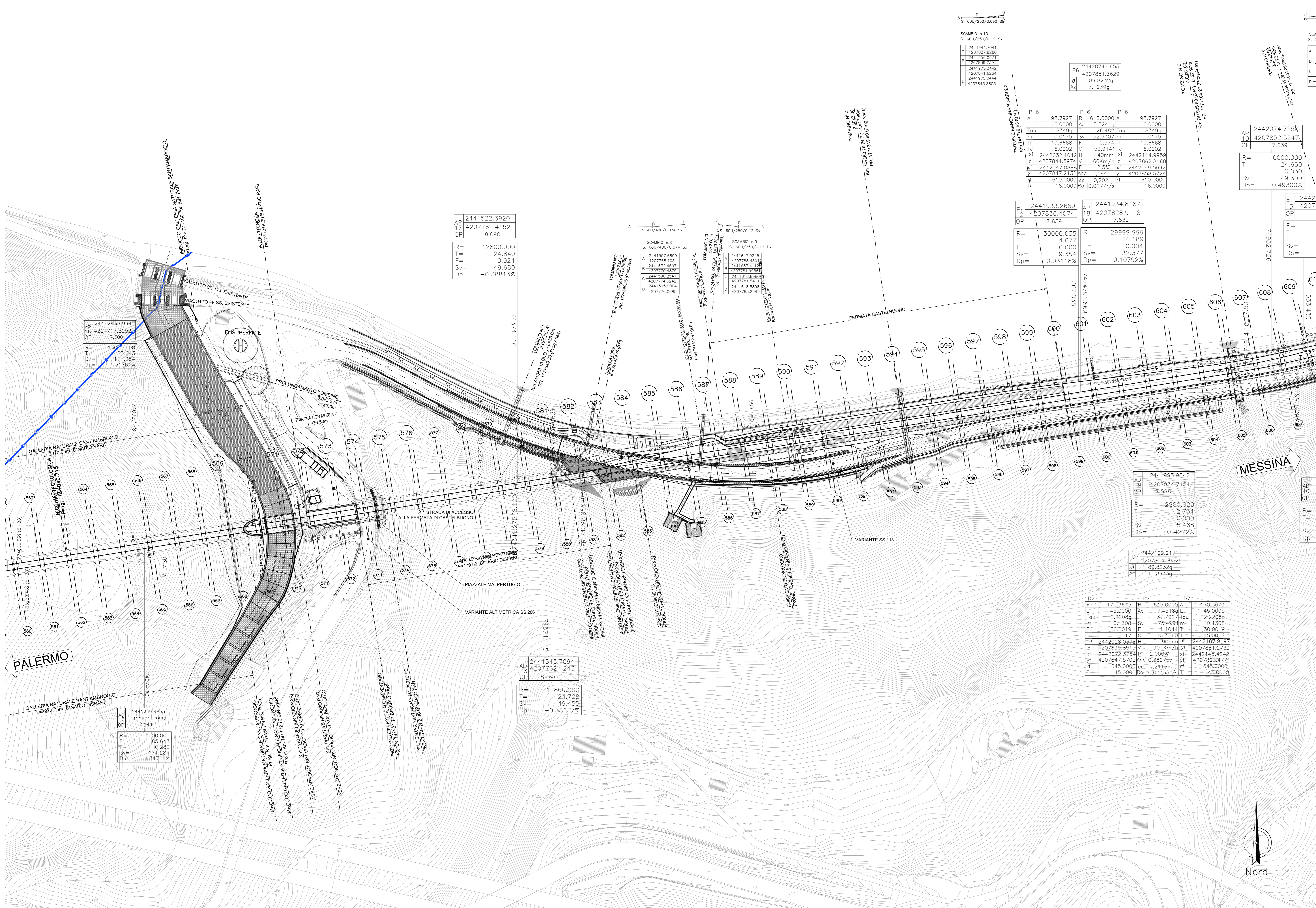
PR2	2441694.6139
L	15.0000
T	0.0117
F	85.1237g
Sv	4.6995g
Dp	0

PR3	2441889.3281
L	15.0000
T	0.0117
F	89.8232g
Sv	2.3208g
Dp	0

PR 2	PR 2	PR 2			
A	109.5445	R	800.000	A	109.5445
L	15.0000	Ac	3.5058g	L	15.0000
Tau	0.5968	T	22.034	Tau	0.5968
m	0.0117	Sv	44.0557	m	0.0117
TI	10.0000	F	0.3033	TI	10.0000
Tc	5.0000	C	44.0501	Tc	5.0000
XI	2441658.579	H	30	XI	2441731.1833
YI	4207790.9886	V	60 Km/h	YI	4207805.4595
XI	2441673.182	P	2.000%	XI	2441716.3821
YI	4207794.4138	Ang	0.151	YI	4207833.9258
H	800.000	cc	0.168	H	800.000
T	15.0000	Roll	0.0227r/s	T	15.0000

PR 3	PR 3	PR 3			
A	125.499	R	1050.000	A	125.499
L	15.0000	Ac	1.4113	L	15.0000
Tau	0.4547	T	11.6392	Tau	0.4547
m	0.0089	Sv	23.7775	m	0.0089
TI	10.0000	F	0.0645	TI	10.0000
Tc	5.0000	C	23.2771	Tc	5.0000
XI	2441863.0267	H	30	XI	2441916.7666
YI	4207826.7170	V	60 Km/h	YI	4207834.2368
XI	2441877.8411	P	2.000%	XI	2441900.8851
YI	4207828.0694	Ang	0.0685	YI	4207833.3551
H	1050.000	cc	0.0780	H	1050.000
T	15.0000	Roll	0.0222r/s	T	15.0000

PR 4	
A	
L	
Tau	
m	
TI	
Tc	
XI	
YI	
XI	
YI	
H	
T	



PR	2442074.0653
L	15.0000
T	0.0117
F	89.8232g
Sv	7.1939g
Dp	0

PR	2442074.0653
L	15.0000
T	0.0117
F	89.8232g
Sv	7.1939g
Dp	0

PR	2442074.7251
L	15.0000
T	0.0117
F	89.8232g
Sv	7.639
Dp	0

R	10000.000
T	24.650
F	0.030
Sv	49.300
Dp	-0.49300%

PR	2441933.2669
L	15.0000
T	0.0117
F	89.8232g
Sv	7.639
Dp	0

PR	2441934.8187
L	15.0000
T	0.0117
F	89.8232g
Sv	7.639
Dp	0

R	29999.999
T	16.189
F	0.004
Sv	32.377
Dp	0.10792%

R	30000.035
T	4.677
F	0.000
Sv	9.354
Dp	0.03118%

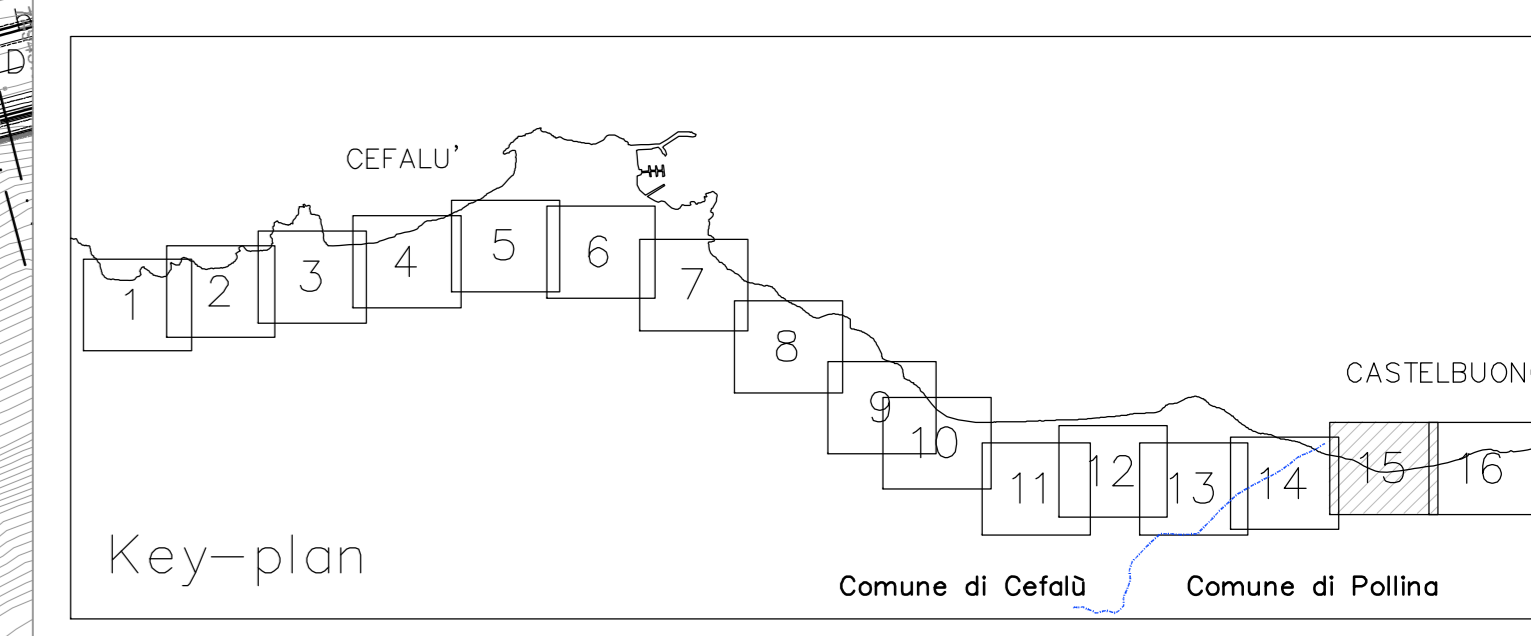
R	29999.999
T	16.189
F	0.004
Sv	32.377
Dp	0.10792%

PR	2441995.9342
L	15.0000
T	0.0117
F	89.8232g
Sv	7.598
Dp	0

R	12800.020
T	2.754
F	0.000
Sv	5.468
Dp	-0.04272%

PR	2442109.9171
L	15.0000
T	0.0117
F	89.8232g
Sv	11.8933g
Dp	0

D7	D7	D7			
A	170.3673	R	645.0000	A	170.3673
L	45.0000	Ac	7.4518g	L	45.0000
Tau	2.2208	T	37.7927	Tau	2.2208
m	0.1308	Sv	75.4991	m	0.1308
TI	30.0019	F	1.1044	TI	30.0019
Tc	15.0017	C	75.4560	Tc	15.0017
XI	2442028.0378	H	90	XI	2442187.9197
YI	4207839.8915	V	90 Km/h	YI	4207881.2730
XI	2442072.3754	P	2.000%	XI	2442145.4242
YI	4207844.5102	Ang	0.34075	YI	4207866.4771
H	645.0000	cc	0.2118	H	645.0000
T	45.0000	Roll	0.0333r/s	T	45.0000



COMMITTENTE: **RFI** RETE FERROVIARIA ITALIANA GRUPPO FERROVIE DELLO STATO ITALIANE

DIREZIONE LAVORI: **ITALFERR** GRUPPO FERROVIE DELLO STATO ITALIANE

APPALTATORE A.T.I.: **TOTO COSTRUZIONI GENERALI** (Capogruppo Mandataria) **ITALIANA COSTRUZIONI S.p.A.** (Mandataria) **ESMI S.r.l.** (Mandataria) **ALPITEL S.p.A.** (Mandataria) **ARMAFER del Dr. Michele Morrelli S.r.l.** (Mandataria)

PROGETTAZIONE: **Lombardi** (Capogruppo Mandataria) **Lombardi Ingegneria S.r.l.** (Mandataria) **COMPACT TRASPORTI S.r.l.** (Mandataria) **A.T.P. S.r.l.** (Mandataria)

PROGETTO ESECUTIVO

LINEA PALERMO-MESSINA RADDOPPIO FIUMETORTO-CEFALU'-CASTELBUONO

TRATTA OGLIASTRILLO-CASTELBUONO

CORPO STRADALE FERROVIARIO
 PLANIMETRIE - PROFILI - SEZIONI
 PLANIMETRIA DI PROGETTO (Malpertugio-Castelbuono)
 TAV. 15

L'APPALTATORE: APPR. DIRETTORE DEI LAVORI: SCALA: 1:1000

COMMESSA: **RS2P 20 E ZZ P7 IF0001 015 C**

Revis.	Descrizione	Redatto	Data	Verificato	Data	Approvato	Data	Autorizzato / Data
A	EMISSIONE	PIAZZA	08-09-2013	SILVESTRE	08-09-2013	CARLUCCI	08-09-2013	
B	Ricostruzione Istitutoria RS2P-RV-000000026	PIAZZA	08-10-2013	LONGO	08-10-2013	TOTO	08-10-2013	
C	Ricostruzione Istitutoria RS2P-RV-000000046	PIAZZA	24-03-2014	LONGO	24-03-2014	CARLUCCI	24-03-2014	

File: RS2P02ZP00001015C.dwg