

**LEGENDA:**

Sondaggi		Geofisica	
<span style="color:red">●</span> S1	Campagna geognostica 2001		Linea sismica tomografica 2000
<span style="color:green">●</span> SE01	Campagna geognostica 2004		Linea sismica GRM 2000
<span style="color:green">●</span> FER01	Campagna geognostica 2005		Linea sismica a riflessione 2000
<span style="color:blue">●</span> SU1	Campagna geognostica 2010		Linea sismica a rifrazione 2004
<span style="color:blue">●</span> SL1	Campagna geognostica 2012		Linea sismica a riflessione ed a rifrazione 2012
<span style="color:red">●</span> <span style="color:green">●</span> <span style="color:blue">●</span>	Sondaggio		
	Sondaggio con piezometro a tubo aperto		
	Sondaggio con piezometro Casagrande		
	Sondaggio con tubo sismico		
	Sondaggio con tubo inclinometrico		
		Rilievi	
	1		STAZIONE GEOLOGICA
	4		STAZIONE DI MISURA GEOSTRUTTURALE

**GEOLOGIA**

**TERRENI DI COPERTURA**

- R TERRENO DI RIPORTO
- DL DEPOSITI LITORALI SABBIOSI GHIAIOSI (Recente ed Attuale)
- Dt DETRITO DI FALDA (Recente ed Attuale)
- AI DEPOSITI ALLUVIONALI SABBIOSI GHIAIOSI ATTUALI (a) E RECENTI TERRAZZATI (b) (Recente ed Attuale)
- Tm DEPOSITI DEI TERRAZZI MARINI (Quaternario)

**UNITA' SICILIDI**

- FR FLYSCH DI REITANO (Oligocene - Miocene inf.)
- TT TUFITI DI TUSA (Eocene sup. - Oligocene)

**UNITA' DEL FLYSCH NUMIDICO**  
FLYSCH NUMIDICO (Oligocene sup. - Miocene inf.)

- FNa LITOFACIES PELTICA
- FNaq LITOFACIES PELTICO ARENACEA
- FNq LITOFACIES QUARZARENITICA

**UNITA' PANORMIDI**

- c CALCARI DI CEFALU' (Giura sup. - Cretaceo inf.-medio)

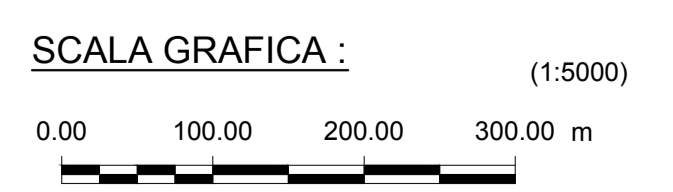
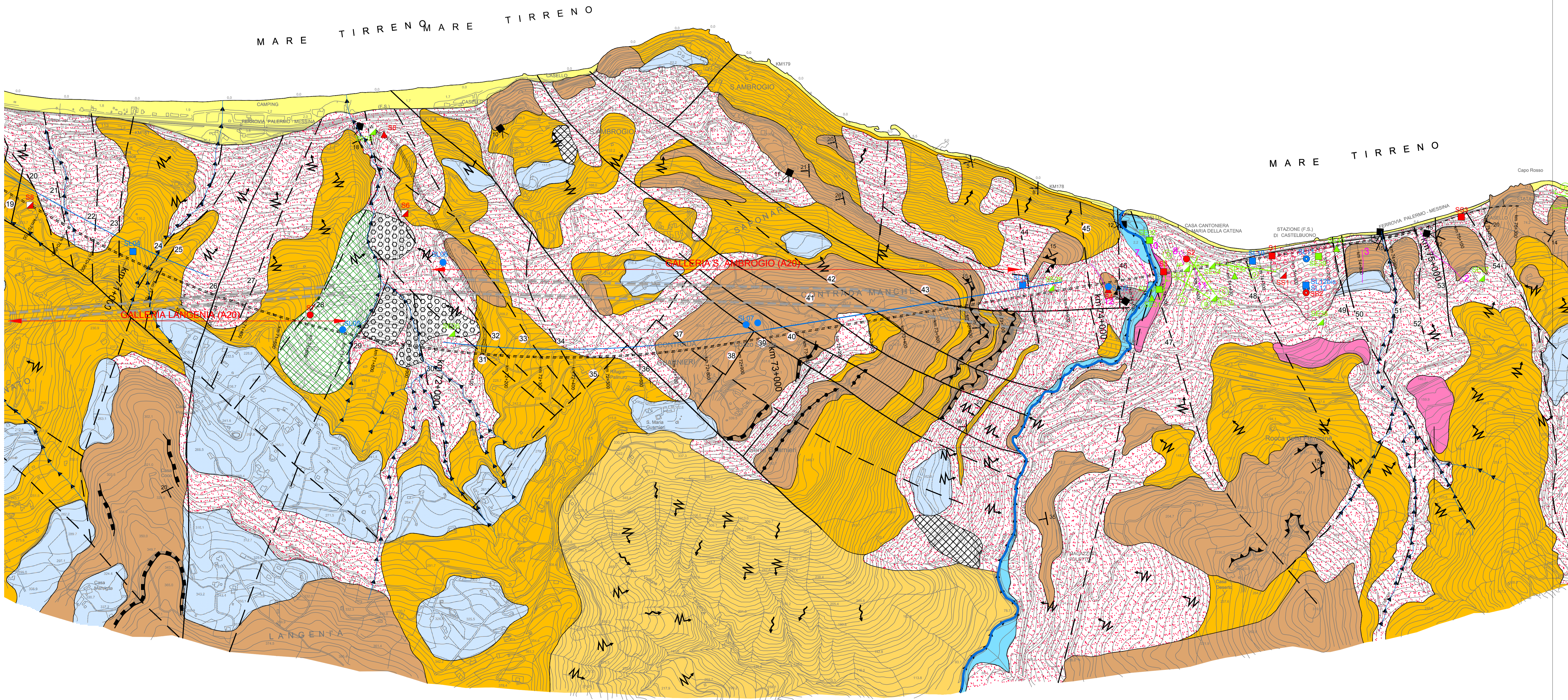
**GEOMORFOLOGIA**

- SOVRASCORRIMENTO
- FAGLIA CERTA O PRESUNTA
- GIACITURA DI STRATO
- ROTTURA DI PENDENZA
- CRESTA
- ALVEO TORRENTIZIO IN EROSIONE
- RUSCELLAMENTO DIFFUSO

TIPOLOGIA	STATO DI ATTIVITA'		
	ATTIVA	QUIESCENTE	STABILIZZATA
CROLLO			
SCORRIMENTO			
FRANA COMPLESSA			
FRANOSITA' DIFFUSA			
DEFORMAZIONE SUPERFICIALE LENTA			

AREA POTENZIALMENTE SOGGETTA AD INTERFERENZE CON EVENTUALI TRAIETTORIE DI CADUTA DEI BLOCCHI

DISSESTI INDIVIDUATI NEL PIANO STRALDICO DI BACINO PER L'ASSETTO IDROGEOLOGICO (PAI)



COMMITTENTE: **RFI** RETE FERROVIARIA ITALIANA GRUPPO FERROVIE DELLO STATO ITALIANO

DIREZIONE LAVORI: **ITALFERR** GRUPPO FERROVIE DELLO STATO ITALIANO

APPALTATORE A.T.I. **TOTO COSTRUZIONI GENERALI** (Capogruppo Mandataria)

ITALIANA COSTRUZIONI S.p.A. (Mandataria)  
ESIM S.r.l. (Mandataria)  
ALPITEL S.p.A. (Mandataria)  
ARMAFER del Dr. Michele Morelli S.r.l. (Mandataria)

PROGETTAZIONE: **Lombardi SA INGEGNERI CONSULENTI** (Capogruppo Mandataria)

LOMBARDI Ingegneria S.r.l. (Mandataria)  
COMPACT TRASPORTI S.r.l. (Mandataria)  
A.T.P. S.r.l. (Mandataria)

**PROGETTO ESECUTIVO**

**LINEA PALERMO-MESSINA RADDOPPIO FIUMETORTO-CEFALU'-CASTELBUONO TRATTA OGLIASTRILLO-CASTELBUONO**

GALLERIE  
Geologia gallerie  
Carta geologica con elementi di geomorfologia 3/3

L'APPALTATORE: \_\_\_\_\_ APPR. DIRETTORE DEI LAVORI: \_\_\_\_\_ SCALA: 1:5000

COMMESSA: \_\_\_\_\_ LOTTO: \_\_\_\_\_ FASE: \_\_\_\_\_ ENTE: \_\_\_\_\_ TIPO DOC.: \_\_\_\_\_ OPERADISCIPLINA: \_\_\_\_\_ PROGR.: \_\_\_\_\_ REV.: \_\_\_\_\_

RS2P 20 E Z2 G5 GE0101 013 B

Rev.	Descrizione	Redatto	Data	Verificato	Data	Approvato	Data	Autorizzato / Data
A	PRIMA EMISSIONE	Dir. Gen. Piana	03.06.2013	Stewart	03.06.2013	Carlucci	03.06.2013	
B	Revisione a seguito RdV	Dir. Gen. Piana	08.10.2013	Dir. Gen. Piana	08.10.2013	Dir. Gen. Piana	08.10.2013	

File: \_\_\_\_\_ n. Ediz.: \_\_\_\_\_