

Premessa

Nell'ambito della documentazione predisposta per la relazione ambientale delle opere in variante di tipo localizzativo del progetto AV Brescia - Verona (procedura ai sensi del comma 5 dell'articolo 169 del DLgs 163 / 2006), il presente volume ha lo scopo di rappresentare graficamente le variazioni apportate alle opere da realizzare relativamente alle opere civili del Lotto Costruttivo 2.

Per ciascuna variante si riportano le tavole di confronto tra la soluzione prevista nel progetto definitivo presentato nella Conferenza di Servizi e la nuova soluzione del progetto esecutivo di variante modificata a seguito del recepimento delle prescrizioni CIPE contenute nella Delibera n. 42 del 10 luglio 2017.

Inoltre, al fine di fornire informazioni sul territorio in cui si inseriranno le opere, ciascuna carta tecnica di raffronto delle soluzioni di progetto è seguita da una ortofoto sulla quale si rappresenta il nuovo progetto.

In particolare di seguito si riporta:

- **la corografia** in scala 1:25.000 nella quale è indicata l'ubicazione delle varianti localizzative oggetto della presente procedura con la relativa sigla identificatrice (V4 e V15);
- **le carte di dettaglio** in cui si rappresenta il progetto definitivo di CdS in colore blu ed il progetto esecutivo di variante in colore rosso. Le etichette identificano le specifiche variazioni oggetto della tavola. inoltre, poiché a volte lo stesso ambito territoriale può essere interessato da più di una modifica l'area di variante oggetto della tavola è evidenziata da uno sfondo giallo;
- La soluzione di progetto finale riportata su **foto aerea** è nella stessa scala della carta tecnica in modo da agevolarne lettura e confronti.

Infine si precisa quanto segue:

Sul cartiglio di ciascuna tavola sono indicati: Variante e sub-varianti oggetto della specifica tavola, comune in cui è ubicata la modifica, prescrizione CIPE che interessa la variazione in esame.

Per facilitare la consultazione delle carte, il numero delle tavole coincide con il numero delle varianti (esempi: la variante V4 è riportata nelle tavole n.4, ecc.). Non sono dunque presenti le tavole inerenti codici non oggetto della presente procedura (1, 2, 3, ecc.).

COMMITTENTE:



ALTA SORVEGLIANZA:



GENERAL CONTRACTOR:

Cepav due

Consorzio ENI per l'Alta Velocità



INFRASTRUTTURE FERROVIARIE STRATEGICHE DEFINITE DALLA
LEGGE OBIETTIVO N. 443/01

LINEA A.V. /A.C. TORINO - VENEZIA Tratta MILANO - VERONA
Lotto funzionale Brescia-Verona
PROGETTO ESECUTIVO

RELAZIONE AMBIENTALE PER LE OPERE IN VARIANTE AI SENSI DELLA
PROCEDURA DEL DLGS 163/2006, ART. 169, COMMI 3 E 5 VOL. 02:
Atlante cartografico - tavole di confronto progetto definitivo di CDS e progetto
di variante; tavole progetto esecutivo di var. su ortofoto - Varianti V4 e V15

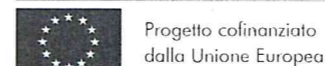
GENERAL CONTRACTOR	DIRETTORE LAVORI	SCALA :
Consorzio Cepav due Consorzio Cepav due il Direttore del Consorzio (Ing. T. Taranta)		--
Data:	Data:	

COMMESSA	LOTTO	FASE	ENTE	TIPO DOC.	OPERA/DISCIPLINA	PROGR.	REV.
INOR	11	E	E2	PX	IM0000	007	A

PROGETTAZIONE								IL PROGETTISTA ORDINE INGEGNERI ITALIANI N. 3076 Data: 12/02/2021
Rev.	Descrizione	Redatto	Data	Verificato	Data	Progettista Integratore	Data	
A	EMISSIONE PE	LOSI	12/02/21	TRUGLIO	12/02/21	L. [firma]	12/02/21	
B								

CIG. 751447334A

File: INOR11EE2PXIM0000007A_01.dwg



Progetto cofinanziato
dalla Unione Europea

CUP: F81H9100000008

Scala di plot: 1:

LOTTO COSTRUTTIVO 2

MAZZANO

CALCINATO

ASTENEDOLO

- Legenda:
- Viadotto
 - Rilevato
 - Galleria Artificiale
 - Trincea
 - Galleria Naturale

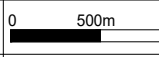


INFRASTRUTTURE FERROVIARIE STRATEGICHE DEFINITE DALLA LEGGE OBIETTIVO N. 443/01
LINEA A.V./A.C. TORINO - VENEZIA - TRATTA MILANO - VERONA
Lotto funzionale Brescia - Verona - PROGETTO ESECUTIVO

Relazione di Significatività ambientale
DLgs 163/2006 art. 169 commi 3 e 5

COROGRAFIA CON UBICAZIONE DELLE VARIANTI

VARIANTI LOCALIZZATIVE
Lotto Costruttivo 2



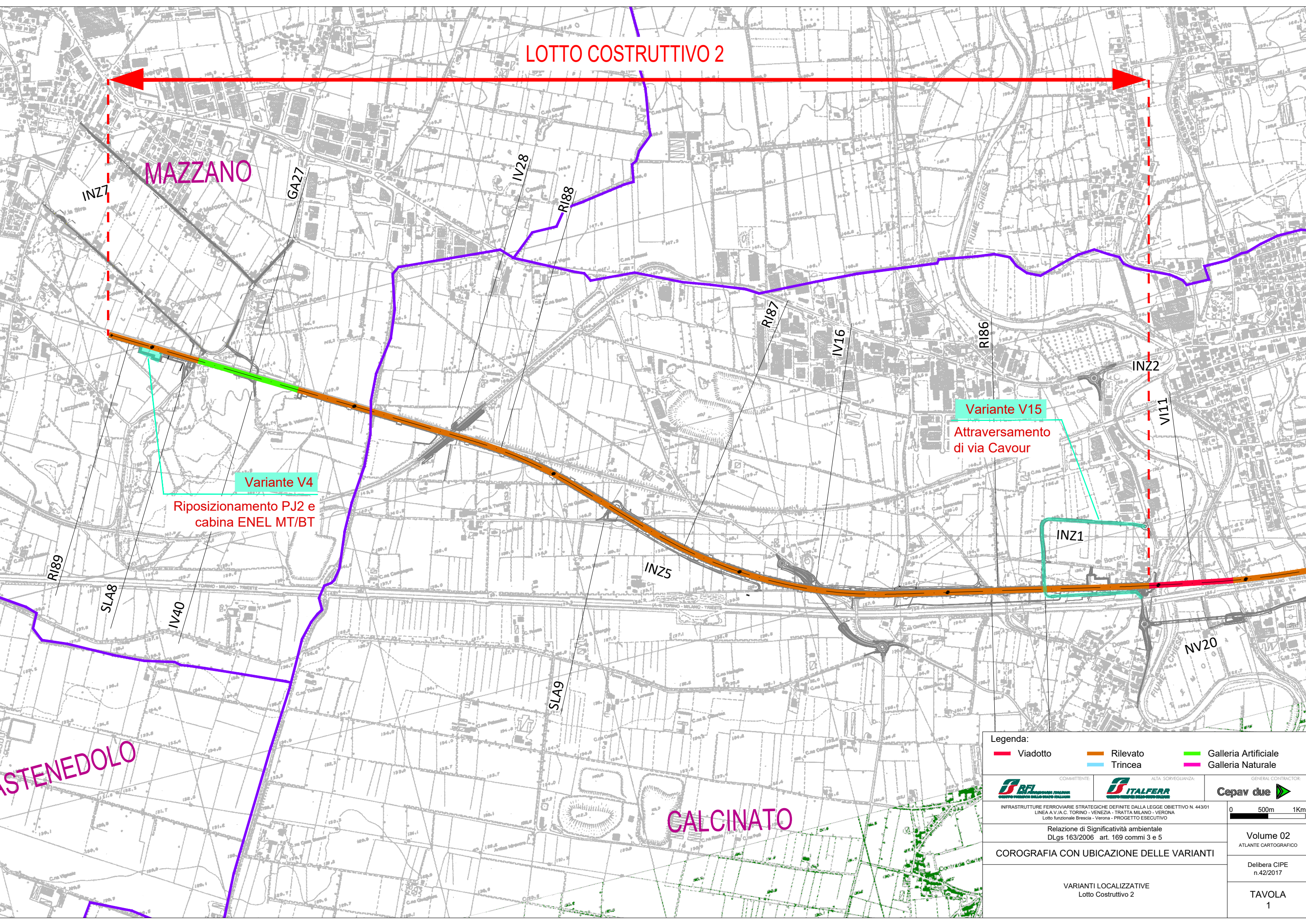
Volume 02
ATLANTE CARTOGRAFICO

Delibera CIPE
n.42/2017

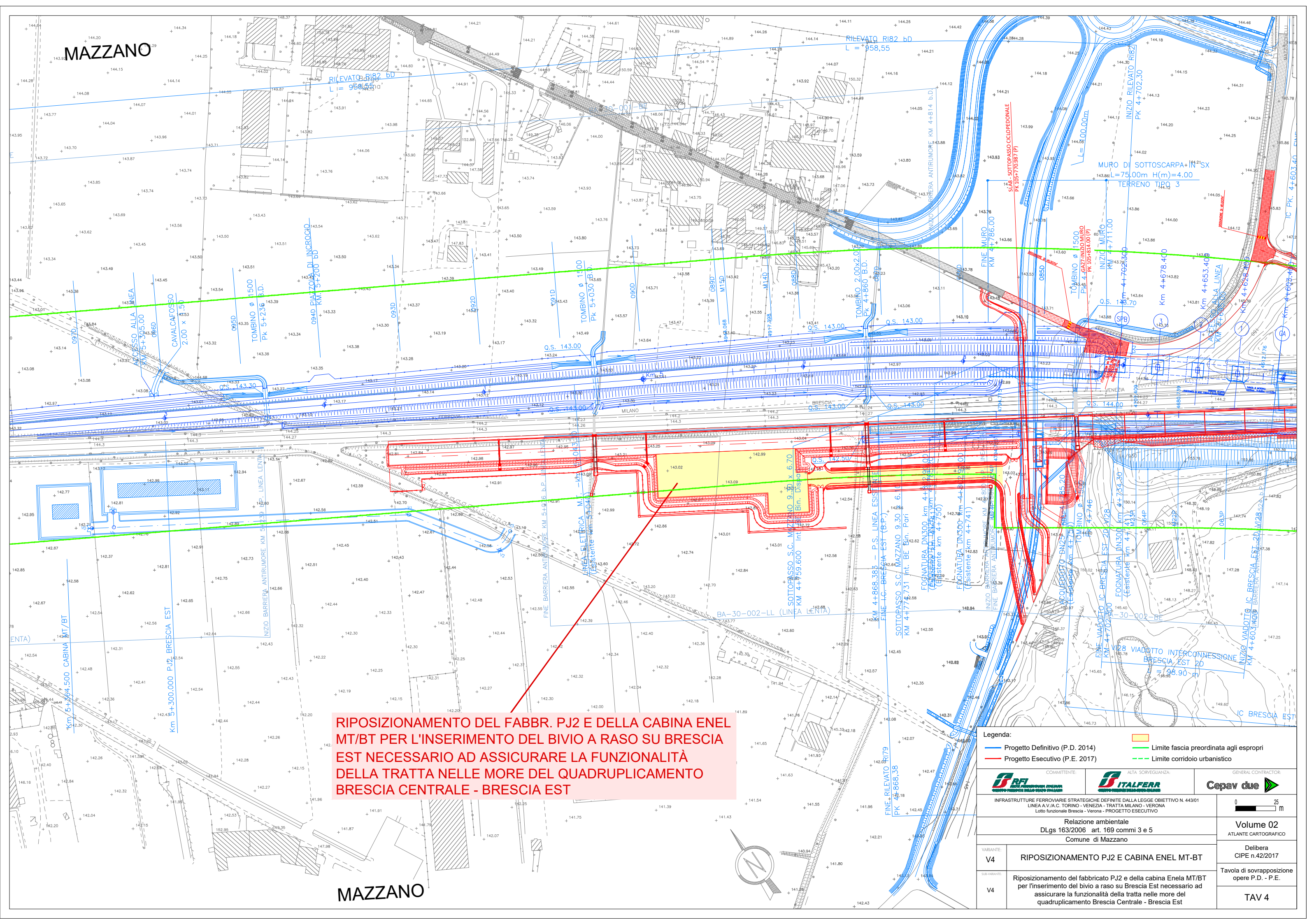
TAVOLA
1

Variante V4
Riposizionamento PJ2 e
cabina ENEL MT/BT

Variante V15
Attraversamento
di via Cavour



MAZZANO

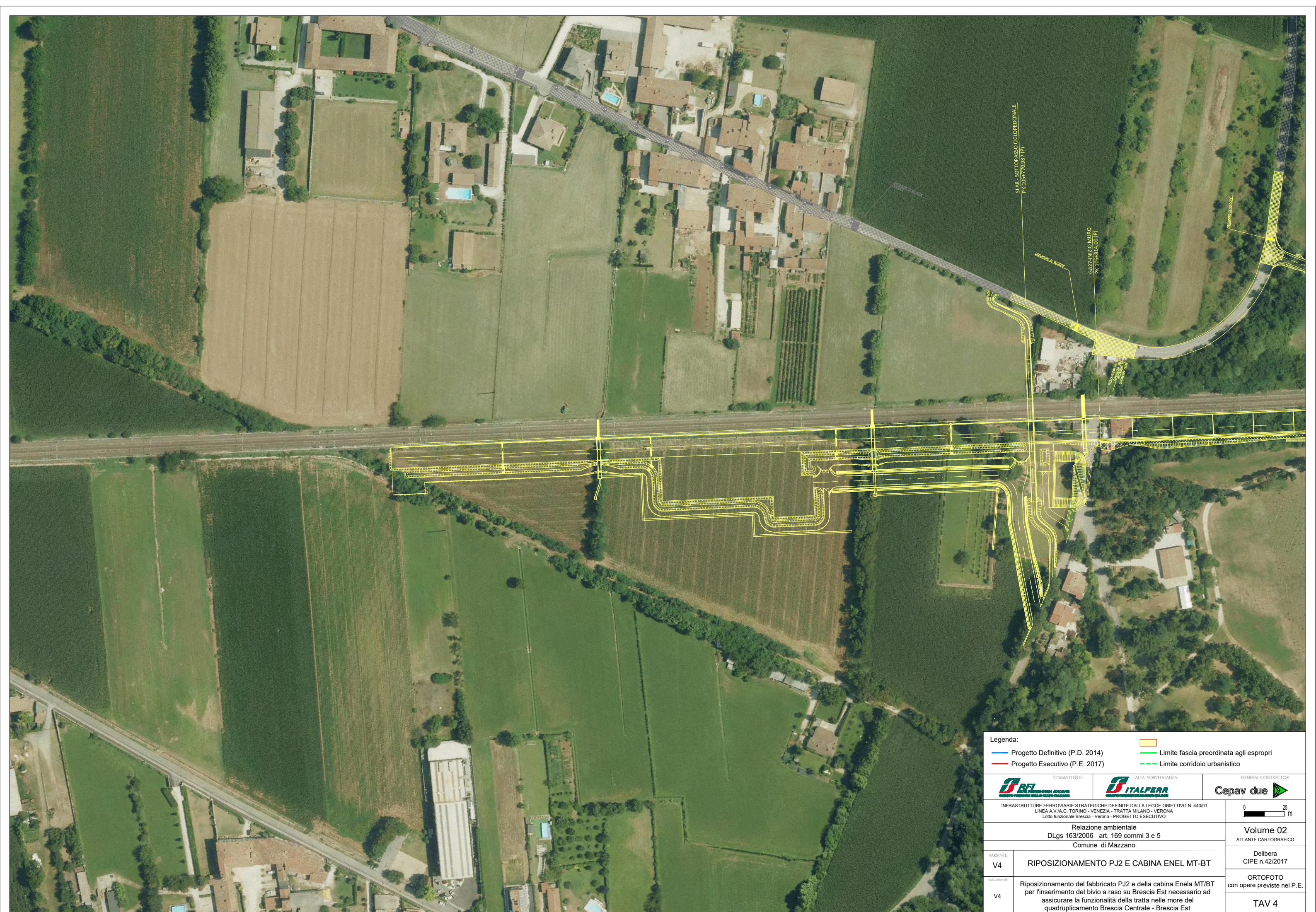


RIPOSIZIONAMENTO DEL FABBR. PJ2 E DELLA CABINA ENEL MT/BT PER L'INSERIMENTO DEL BIVIO A RASO SU BRESCIA EST NECESSARIO AD ASSICURARE LA FUNZIONALITÀ DELLA TRATTA NELLE MORE DEL QUADRUPPLICAMENTO BRESCIA CENTRALE - BRESCIA EST

Legenda:

	Progetto Definitivo (P.D. 2014)		Limite fascia preordinata agli espropri
	Progetto Esecutivo (P.E. 2017)		Limite corridoio urbanistico

COMMITTENTE: INFRASTRUTTURE FERROVIARIE STRATEGICHE DEFINITE DALLA LEGGE OBIETTIVO N. 443/01 LINEA A.V.I.A.C. TORINO - VENEZIA - TRATTA MILANO - VERONA Lotto funzionale Brescia - Verona - PROGETTO ESECUTIVO					
Relazione ambientale DLgs 163/2006 art. 169 commi 3 e 5 Comune di Mazzano					
Relazione ambientale DLgs 163/2006 art. 169 commi 3 e 5 Comune di Mazzano					
VARIANTE:	V4	RIPOSIZIONAMENTO PJ2 E CABINA ENEL MT-BT			
SUB-VARIANTE:	V4	Riposizionamento del fabbricato PJ2 e della cabina Enela MT/BT per l'inserimento del bivio a raso su Brescia Est necessario ad assicurare la funzionalità della tratta nelle more del quadruplicamento Brescia Centrale - Brescia Est			
					0 25 m Volume 02 ATLANTE CARTOGRAFICO Delibera CIPE n.42/2017 Tavola di sovrapposizione opere P.D. - P.E. TAV 4



Legenda:

- Progetto Definitivo (P.D. 2014)
- Progetto Esecutivo (P.E. 2017)
- Limite fascia preordinata agli espropri
- Limite corridoio urbanistico

 <small>COMMITTENTE:</small> RFI <small>RAILWAY INFRASTRUCTURES</small>	 <small>ALTA Sorveglianza:</small> ITALFERR <small>ALTA VELOCITÀ</small>	<small>GENERAL CONTRACTOR:</small>
INFRASTRUTTURE FERROVIARIE STRATEGICHE DEFINITE DALLA LEGGE OBIETTIVO N. 443/01 LINEA A.V./A.C. TORINO - VENEZIA - TRATTA MILANO - VERONA Lotto funzionale Brescia - Verona - PROGETTO ESECUTIVO		
Relazione ambientale DLgs 163/2006 art. 169 commi 3 e 5 Comune di Mazzano		
VARIANTE:	V4	RIPOSIZIONAMENTO PJ2 E CABINA ENEL MT-BT
SUB-VARIANTE:	V4	Riposizionamento del fabbricato PJ2 e della cabina Enela MT/BT per l'inserimento del bivio a raso su Brescia Est necessario ad assicurare la funzionalità della tratta nelle more del quadruplicamento Brescia Centrale - Brescia Est
		0 25 m Volume 02 <small>ATLANTE CARTOGRAFICO</small> Delibera CIPE n.42/2017 ORTOFOTO <small>con opere previste nel P.E.</small> TAV 4

V15-4: RIQUALIFICAZIONE DI VIABILITÀ ESISTENTE A NORD DEL NUOVO SOTTOVIA PODERALE TRA VIA MANZONI E VIA CAVOUR

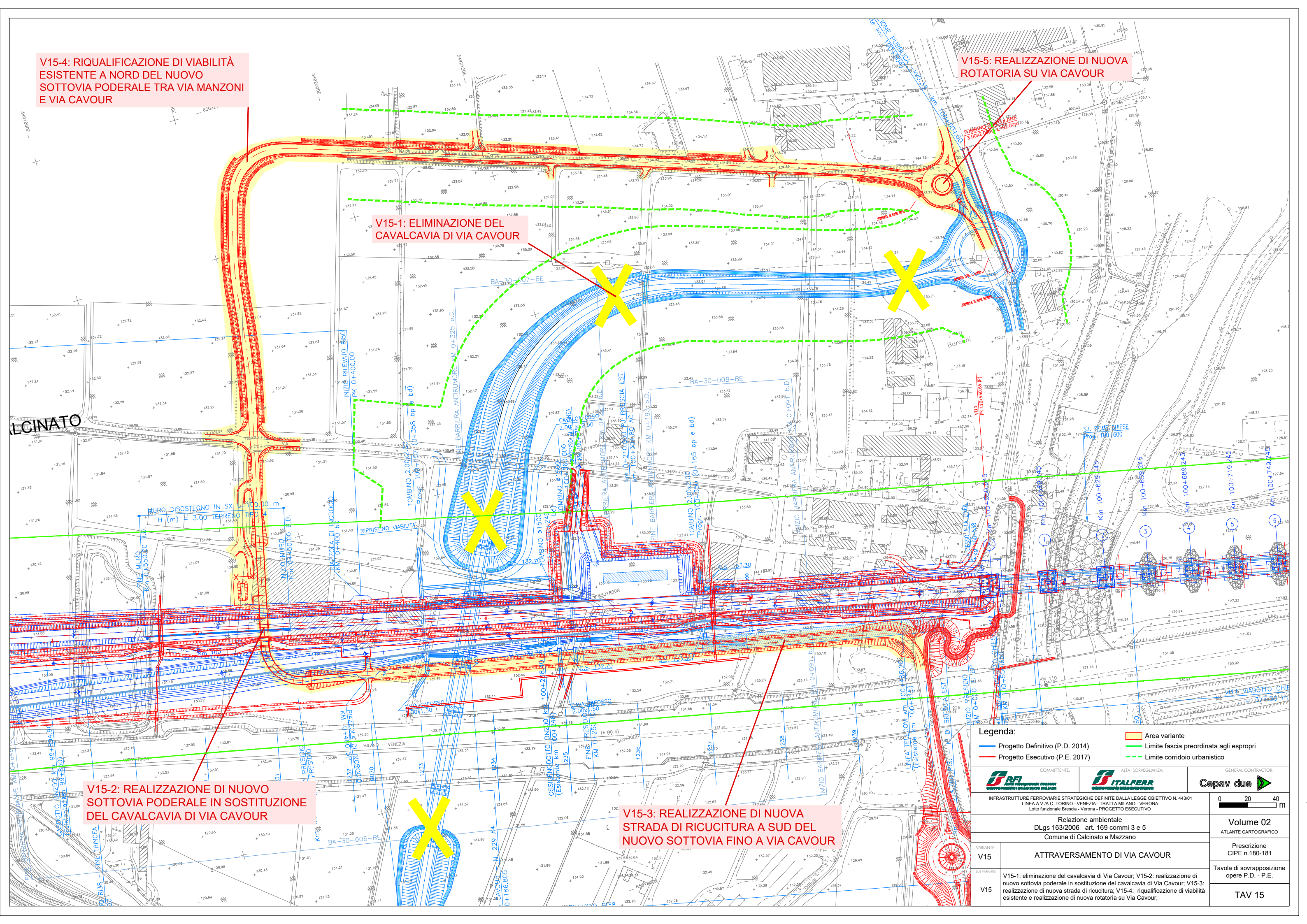
V15-5: REALIZZAZIONE DI NUOVA ROTATORIA SU VIA CAVOUR

V15-1: ELIMINAZIONE DEL CAVALCAVIA DI VIA CAVOUR

V15-2: REALIZZAZIONE DI NUOVO SOTTOVIA PODERALE IN SOSTITUZIONE DEL CAVALCAVIA DI VIA CAVOUR

V15-3: REALIZZAZIONE DI NUOVA STRADA DI RICUCITURA A SUD DEL NUOVO SOTTOVIA FINO A VIA CAVOUR

CALCINATO



Legenda: - Progetto Definitivo (P.D. 2014) - Progetto Esecutivo (P.E. 2017)		Area variante Limite fascia preordinata agli espropri Limite corridoio urbanistico
COMMITTENTE: RFI INFRASTRUTTURE FERROVIARIE STRATEGICHE DEFINITE DALLA LEGGE OBIETTIVO N. 443/01 LINEA A.V. A.C. TORINO - VENEZIA - TRATTA MILANO - VERONA Lotto funzionale Brescia - Verona - PROGETTO ESECUTIVO		GENERAL CONTRACTOR: Cepav due
Relazione ambientale DLgs 163/2006 art. 169 commi 3 e 5 Comune di Calcinato e Mazzano		0 20 40 m
V15: ATTRAVERSAMENTO DI VIA CAVOUR		Volume 02 ATLANTE CARTOGRAFICO
V15: V15-1: eliminazione del cavalcavia di Via Cavour; V15-2: realizzazione di nuovo sottovia poderale in sostituzione del cavalcavia di Via Cavour; V15-3: realizzazione di nuova strada di ricucitura; V15-4: riqualificazione di viabilità esistente e realizzazione di nuova rotonda su Via Cavour;		Prescrizione CIPE n.180-181 Tavola di sovrapposizione opere P.D. - P.E. TAV 15



 COMMITTENTE:		 ALTA SORVEGLIANZA:		GENERAL CONTRACTOR: 	
INFRASTRUTTURE FERROVIARIE STRATEGICHE DEFINITE DALLA LEGGE OBIETTIVO N. 443/01 LINEA A.V. JA.C. TORINO - VENEZIA - TRATTA MILANO - VERONA Lotto funzionale Brescia - Verona - PROGETTO ESECUTIVO					
Relazione ambientale DLgs 163/2006 art. 169 commi 3 e 5 Comune di Calcinato e Mazzano					
VARIANTE: V15		ATTRaversAMENTO DI VIA CAVOUR			
SUB-VARIANTE: V15		V15-1: eliminazione del cavalcavia di Via Cavour; V15-2: realizzazione di nuovo sottovia podereale in sostituzione del cavalcavia di Via Cavour; V15-3: realizzazione di nuova strada di ricucitura; V15-4: riqualificazione di viabilità esistente e realizzazione di nuova rotondina su Via Cavour; V15-5: risoluzione interferenza linea Terna 132 kV.			
				0 20 40 m	
				Volume 02 ATLANTE CARTOGRAFICO	
				Prescrizione CIPE n.180-181	
				ORTOFOTO con opere previste nel P.E.	
				TAV 15	