

PLANIMETRIA DI PROGETTO

SCALA 1:500

DISEGNI DI RIFERIMENTO

DESCRIZIONE

CODICE

- RRB - RELAZIONE TECNICA GENERALE
- RRB - PLANIMETRIA STATO DI FATTO - Tav. 1
- RRB - PLANIMETRIA STATO DI FATTO - Tav. 2
- RRB - PLANIMETRIA DI PROGETTO
- RRB - PLANIMETRIA GEOMICA
- RRB - PROFILO LONGITUDINALE
- RRB - SEZIONI TRASVERSALI - TAVOLA 1
- RRB - SEZIONI TRASVERSALI - TAVOLA 2
- RRB - SEZIONI TRASVERSALI - TAVOLA 3
- RRB - SEZIONI TRASVERSALI - TAVOLA 4
- RRB - IN1034 - TOMERO CIRCOLARE Ø1500 - PK 105+502.70 - CARPENTERIA
- RRB - IN1035 - TOMERO CIRCOLARE Ø1500 - PK 105+672.00 - CARPENTERIA
- RRB - IN1036 - TOMERO CIRCOLARE Ø1500 - PK 105+804.00 - CARPENTERIA
- RRB - PLANIMETRIA DI SISTEMAZIONE SMALDICA TOMERI
- RRB - TOMERI CIRCOLARI Ø400 PER SALINAMENTO ACQUE DI PIATTAFORMA - CARPENTERIA E ARMATURA
- RRB - SEZIONE TPO
- RRB - BMD REZZATO - RELAZIONE TECNICA GENERALE
- RRB - BMD REZZATO - PLANIMETRIA DI PROGETTO - TAVOLA 1
- RRB - BMD REZZATO - PLANIMETRIA DI PROGETTO - TAVOLA 2
- RRB - BMD REZZATO - PROFILO LONGITUDINALE - TAVOLA 1
- RRB - BMD REZZATO - PROFILO LONGITUDINALE - TAVOLA 2
- RRB - BMD REZZATO - SEZIONI TPO
- RRB - BMD REZZATO - SEZIONI TRASVERSALI - TAVOLA 1
- RRB - BMD REZZATO - SEZIONI TRASVERSALI - TAVOLA 2
- RRB - BMD REZZATO - SEZIONI TRASVERSALI - TAVOLA 3
- RRB - BMD REZZATO - SEZIONI TRASVERSALI - TAVOLA 4
- RRB - BMD REZZATO - SEZIONI TRASVERSALI - TAVOLA 5

- INDR103ZPBR800001
- INDR103ZPBR800002
- INDR103ZPBR800001
- INDR103ZPBR800001
- INDR103ZPBR800002
- INDR103ZPBR800003
- INDR103ZPBR800004
- INDR103ZPBR800003
- INDR103ZPBR800004
- INDR103ZPBR800003
- INDR103ZPBR800004
- INDR103ZPBR800001
- INDR103ZPBR800001
- INDR103ZPBR800002
- INDR103ZPBR800001
- INDR103ZPBR800002
- INDR103ZPBR800003
- INDR103ZPBR800004
- INDR103ZPBR800001

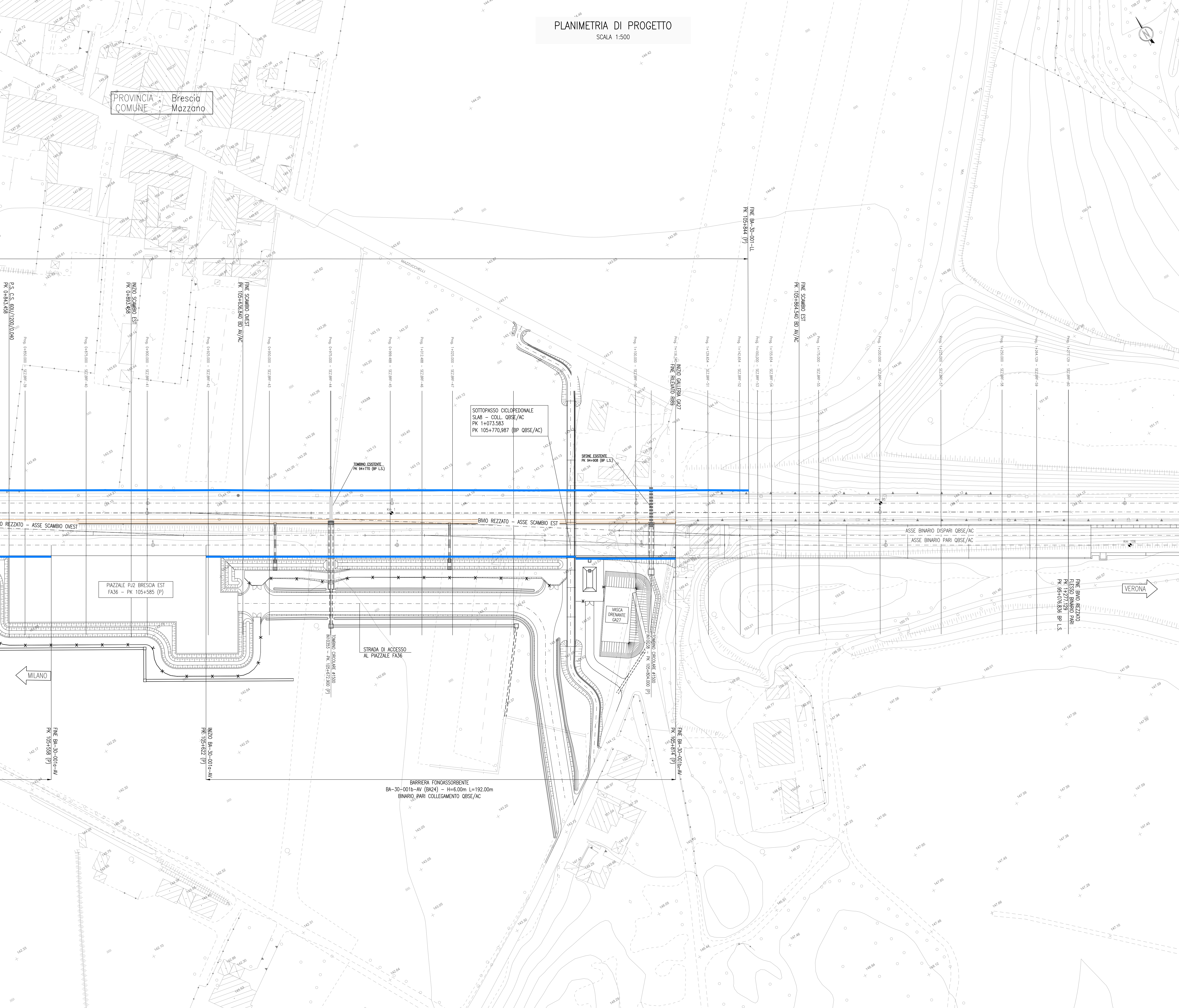
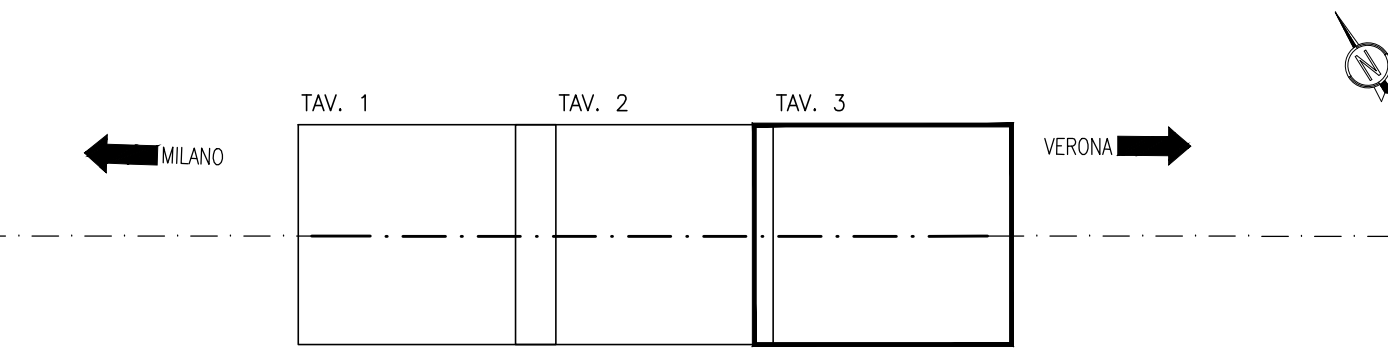
NOTE GENERALI

- TUTTE LE QUOTE ALTIMETRICHE SONO ESPRESSE IN METRI s.l.m.
- TUTTE LE PROGRESSIVE SONO ESPRESSE IN CHILOMETRI

LEGENDA

- CONFINE COMUNALE
- ASSE BINARIO
- NUOVA RECINZIONE LINEA AV/AC
- BARRIERA FONDOASSORBENTE DI SECONDA FASE
- ALLARGAMENTO PIATTAFORMA LINEA STORICA

PIANTA CHIAVE



PROVINCIA Brescia
COMUNE Mazzano

SOTTOPASSO CICLOPEDONALE
SLAS - COLL. QBSE/AC
PK 1+073.583
PK 105+770.987 (BP QBSE/AC)

STRADA DI ACCESSO
AL PIAZZALE FA36

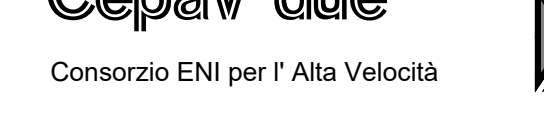
BARRIERA FONDOASSORBENTE
BA-30-001b-AV (BA24) - H=6.00m L=192.00m
BINARIO PARI COLLEGAMENTO QBSE/AC

COMMITENTE:

GRUPPO FERROVIE DELLO STATO

ALTA SORVEGLIANZA:

GRUPPO FERROVIE DELLO STATO

GENERAL CONTRACTOR:

Consorzio ENI per l'Alta Velocità


INFRASTRUTTURE FERROVIARIE STRATEGICHE DEFINITE DALLA
LEGGE OBIETTIVO N. 443/01

LINEA A.V. I.A.C. TORINO - VENEZIA Tratta MILANO - VERONA
Lotto funzionale Brescia-Verona
PROGETTO ESECUTIVO

R189 - RILEVATO COLLEG. QBSE-AV/AC DA PK 105+384,000 A PK 105+814,000
BIVIO REZZATO
PLANIMETRIA DI PROGETTO
TAVOLA 3

GENERAL CONTRACTOR Consorzio Cepav due	DIRETTORE LAVORI Data:	SCALA: 1:500					
COMMESSA INOR	LOTTO 12	FASE E	ENTE E2	TIPO DOC. PS	OPERA/DISCIPLINA R189/03	PROGR. 003	REV. B

PROGETTAZIONE							
Rev.	Descrizione	Scrittore	Data	Verifica	Data	Prospetto Lavori	Data
A	EMISSIONE	Rocca	10/12/19	Avello	10/12/19	Liani	10/12/19
B	Revisione interna	Rocca	12/06/20	Avello	12/06/20	Liani	12/06/20
C							

PROGETTISTA


CIG: 751447334A
Progetto cofinanziato dalla Unione Europea
File: INOR12E2PBR1890303B_01.dwg
CUP: F81H9100000008
Scalo di plot: 1