

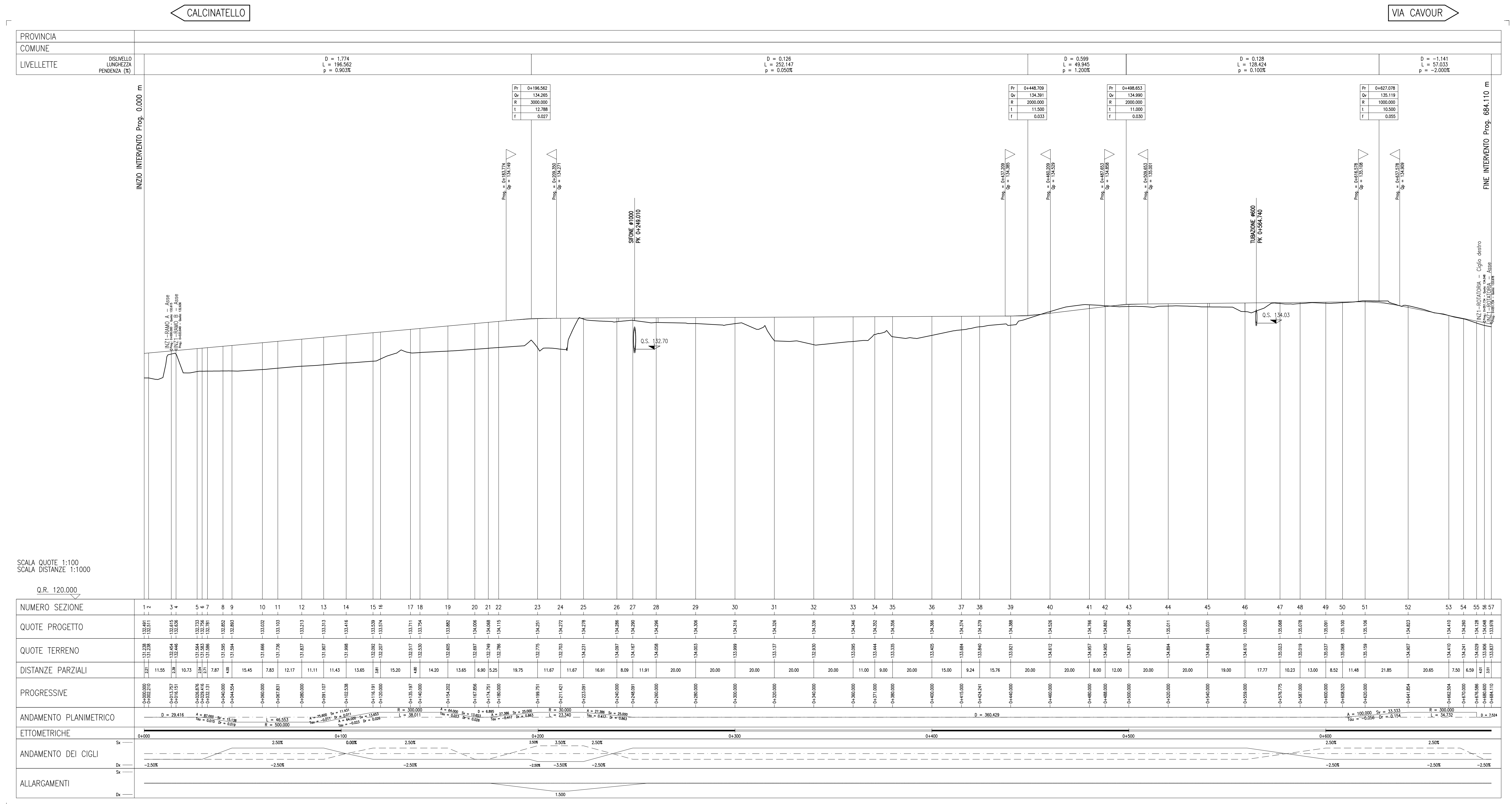
DISEGNI DI RIFERIMENTO

DESCRIZIONE	CODICE
- NZ1 - RELAZIONE TECNICA GENERALE	INR12EE2F7N210001
- NZ1 - PLANIMETRIA STATO DI FATTO	INR12EE2F7N210001
- NZ1 - PLANIMETRIA DI PROGETTO GENERALE	INR12EE2F7N210001
- NZ1 - ROTAZIONE E RAMI NORD-SUD - PLANIMETRIA DI PROGETTO E PROFILI LONGITUDINALI	INR12EE2F7N210001
- NZ1 - RAMO A - RAMO B - PLANIMETRIA DI PROGETTO E PROFILI LONGITUDINALI	INR12EE2F7N210001
- NZ1 - PLANIMETRIA DI TRACCIAMENTO	INR12EE2F7N210002
- NZ1 - PLANIMETRIA GEOMETRICA E BARRIERE DI SICUREZZA	INR12EE2F7N210001
- NZ1 - PLANIMETRIA DI DRENAGGIO ACQUE DI PIATTAFORMA	INR12EE2F7N210001
- NZ1 - RELAZIONE IDRAULICA	INR12EE2F7N210001
- NZ1 - SEZIONI TIPO	INR12EE2F7N210001
- NZ1 - SEZIONI TRASVERSALI ASSE PRINCIPALE - TAV. 1	INR12EE2F7N210001
- NZ1 - SEZIONI TRASVERSALI ASSE PRINCIPALE - TAV. 2	INR12EE2F7N210002
- NZ1 - SEZIONI TRASVERSALI ASSE PRINCIPALE - TAV. 3	INR12EE2F7N210003
- NZ1 - SEZIONI TRASVERSALI ASSE PRINCIPALE - TAV. 4	INR12EE2F7N210004
- NZ1 - SEZIONI TRASVERSALI ASSE PRINCIPALE - TAV. 5	INR12EE2F7N210005
- NZ1 - RAMO A - RAMO B - SEZIONI TRASVERSALI	INR12EE2F7N210006
- NZ1 - ROTAZIONE - SEZIONI TRASVERSALI	INR12EE2F7N210007
- NZ1 - ROTAZIONE - RAMO NORD - SEZIONI TRASVERSALI	INR12EE2F7N210009
- NZ1 - ROTAZIONE - RAMO SUD - SEZIONI TRASVERSALI	INR12EE2F7N210009
- NZ1 - ATTACCHI/DEATTACCHI - CARPENTERIA - PIANTE E SEZIONI	INR12EE2F7N210001
- NZ1 - IMPIANTO DI ILLUMINAZIONE PUBBLICA - PLANIMETRIA E PARTICOLARI	INR12EE2F7N210001
- NZ1 - RELAZIONE DIMENSIONAMENTO ILLUMINOTECNICO	INR12EE2F7N210001

NOTE GENERALI

- TUTTE LE MISURE SONO ESPRESSE IN CENTIMETRI
- TUTTE LE QUOTE ALTIMETRICHE SONO ESPRESSE IN METRI s.l.m.
- TUTTE LE QUOTE PROGRESSIVE SONO ESPRESSE IN CHILOMETRI
- LA QUOTA DELLA FALDA IDRICA DI PROGETTO È ASSUNTA PARI A 106.10 m
- Q.R. = QUOTA DI RIFERIMENTO

PROFilo LONGITUDINALE
SCALA 1:1000/100



COMMITENTE: **RFI** RETE FERROVIARIA ITALIANA GRUPPO FERROVIE DELLO STATO

ALTA SORVEGLIANZA: **ITALFERR** GRUPPO FERROVIE DELLO STATO

GENERAL CONTRACTOR: **Cepav due** Consorzio ENI per l'Alta Velocità

INFRASTRUTTURE FERROVIARIE STRATEGICHE DEFINITE DALLA LEGGE OBIETTIVO N. 443/01

LINEA A.V. I.A.C. TORINO - VENEZIA Tratta MILANO - VERONA
Lotto funzionale Brescia-Verona
PROGETTO ESECUTIVO

INZ1 - RIQUALIFICAZIONE VIABILITÀ PODERALE TRA VIA MANZONI E VIA CAVOUR
ASSE PRINCIPALE
PROFilo LONGITUDINALE

GENERAL CONTRACTOR: **Cepav due** DIRETTORE LAVORI: **Consorzio**

SCALA: 1:1000/100

COMMESSA LOTTO FASE ENTE TIPO DOC. OPERA/DISCIPLINA PROG. REV.

INOR 12 E E2 F7 INZ100 001 A

PROGETTAZIONE

Rev.	Descrizione	Autore	Data	Verifica	Data	Progetto	Data
A	EMISSIONE	RFI	30/04/20	Avvio	30/04/20		30/04/20
B							
C							

FIG. 751447334A File: INR12EE2F7N210001A_10.dwg

Scale di plot: 1