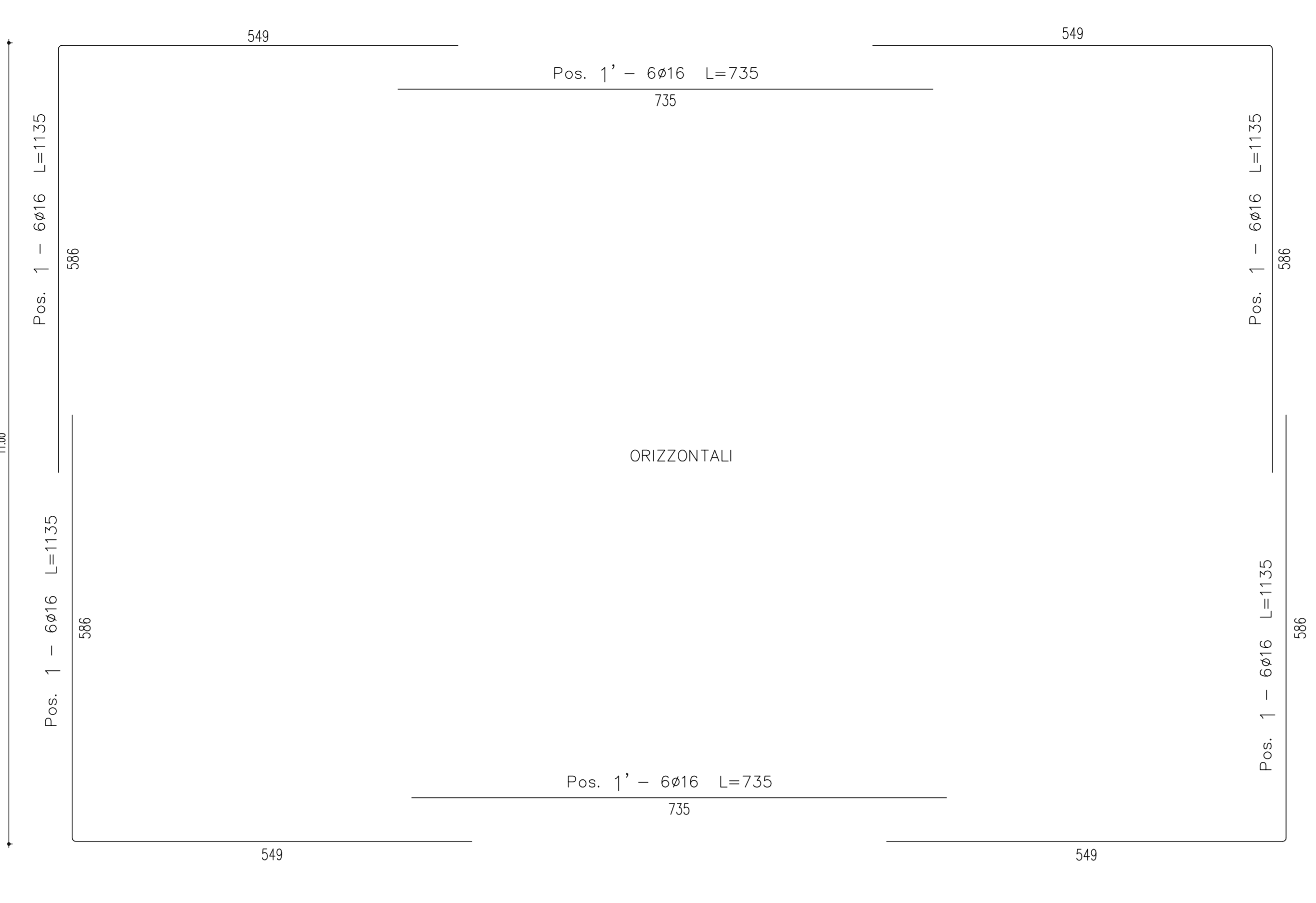
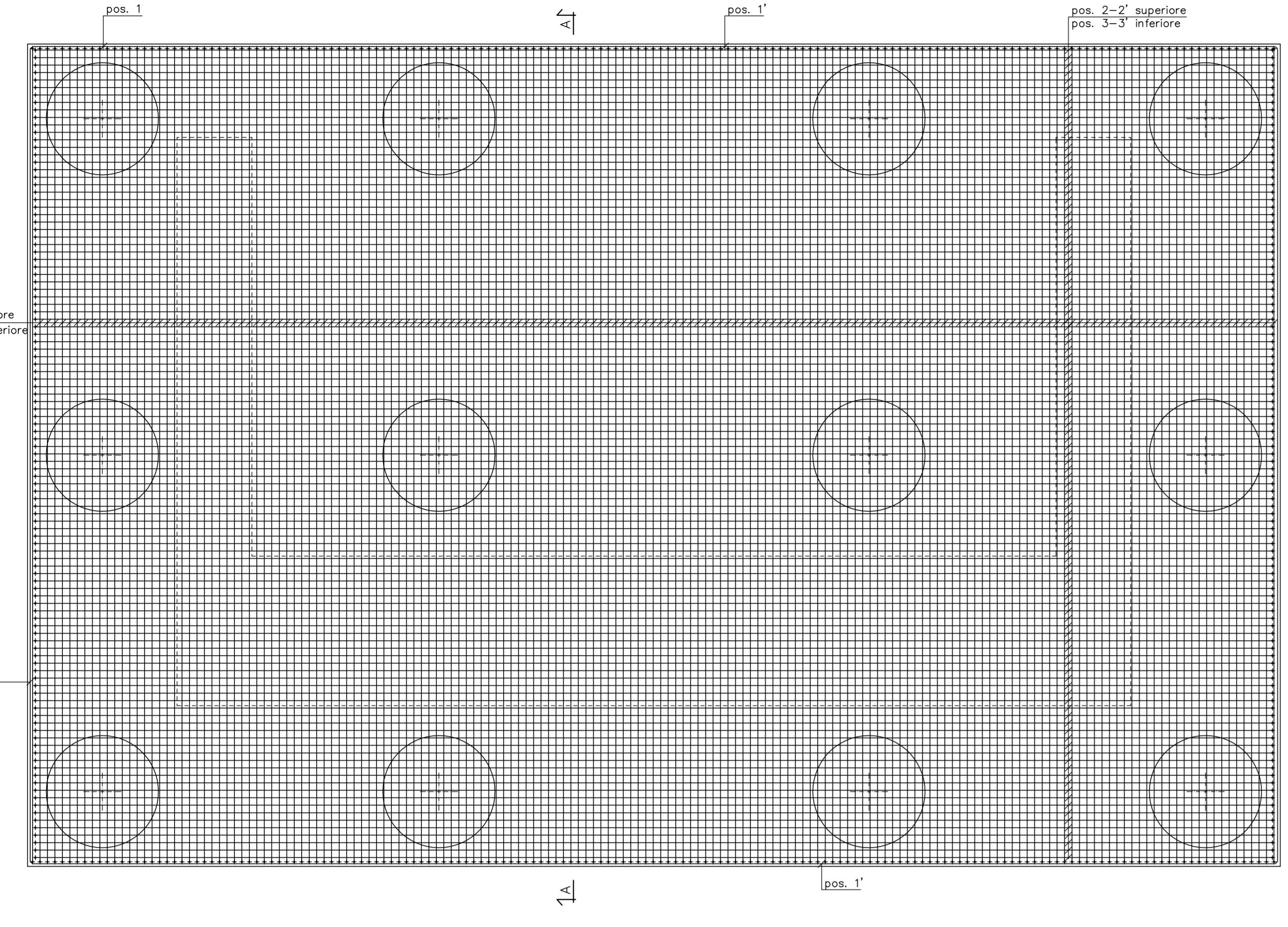
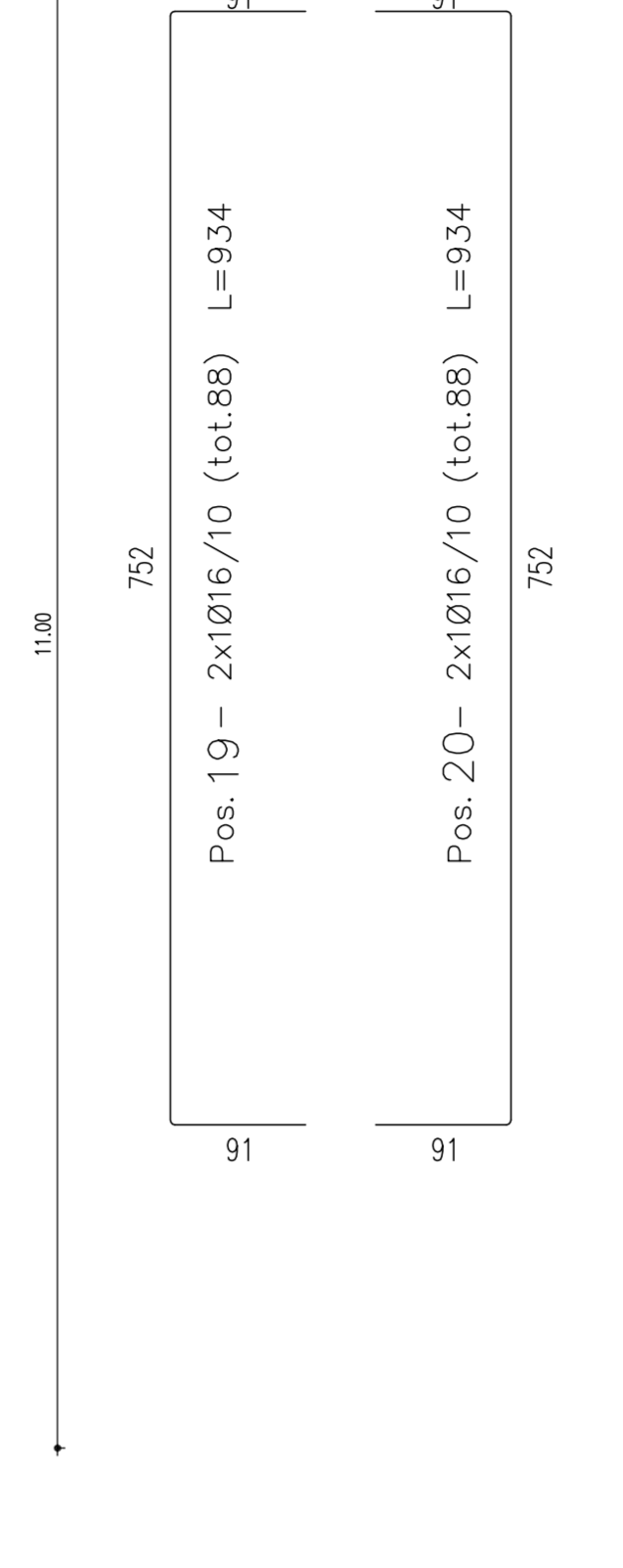
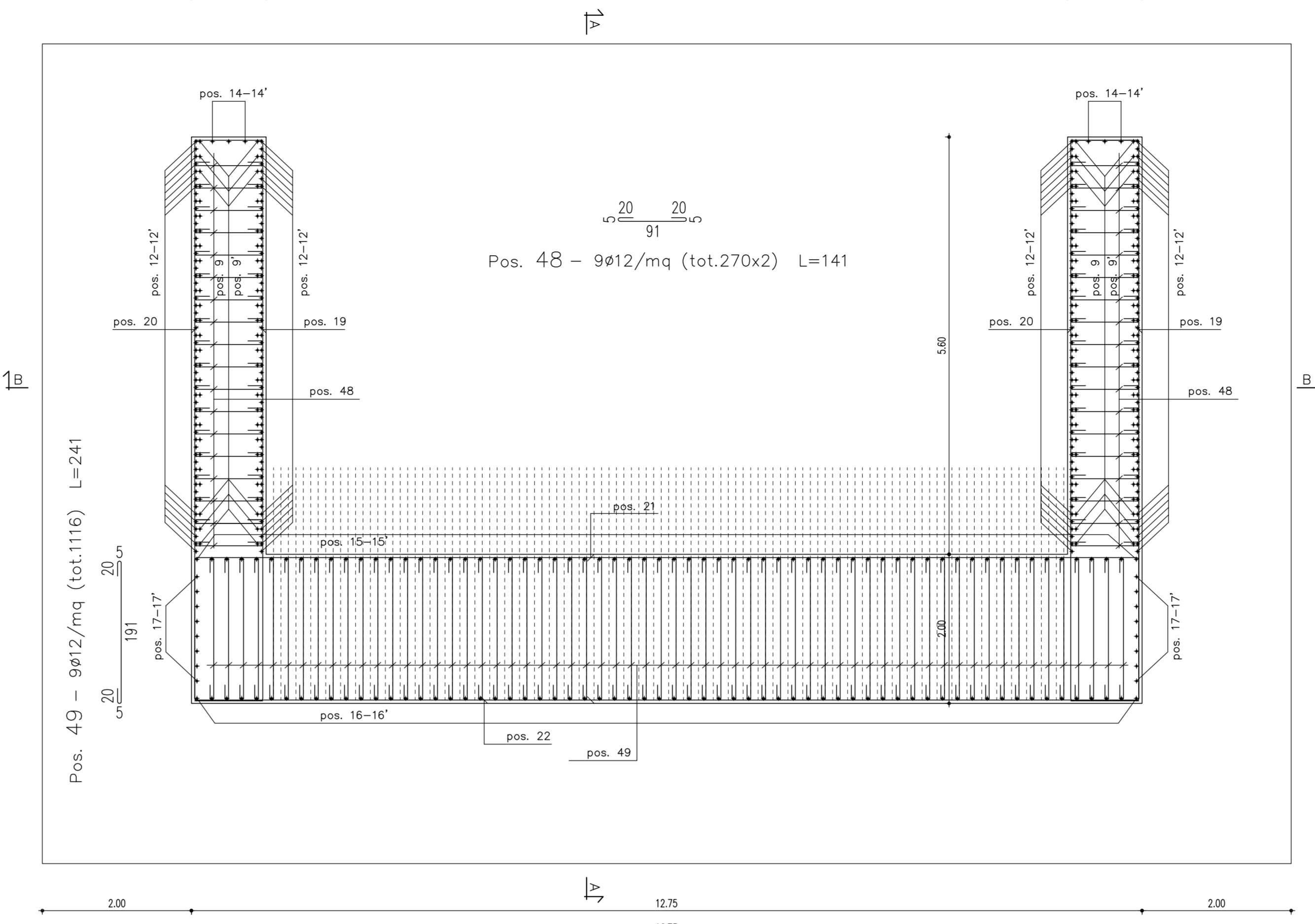


ARMATURA SUPERIORE E INFERIORE ZATTERA DI FONDAZIONE

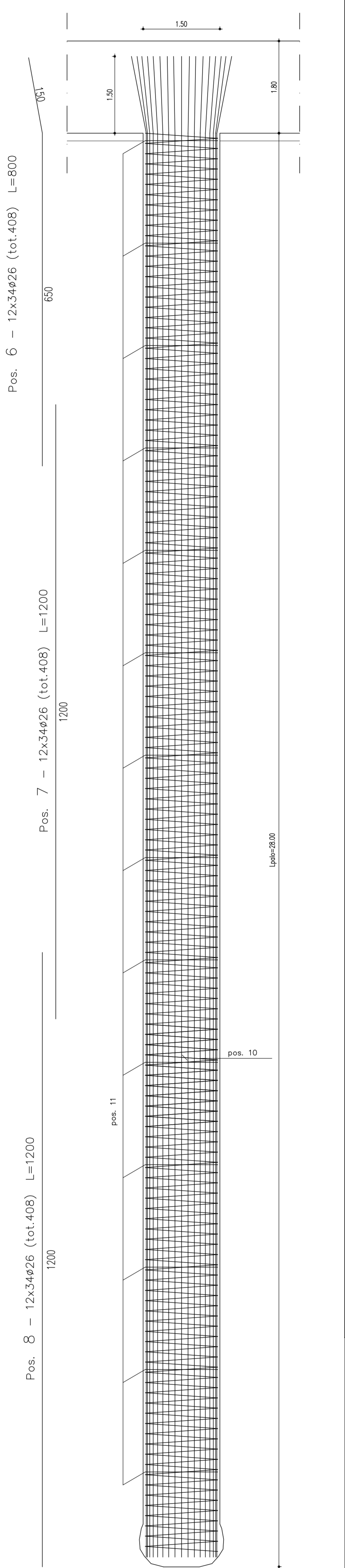


SEZIONE C-C

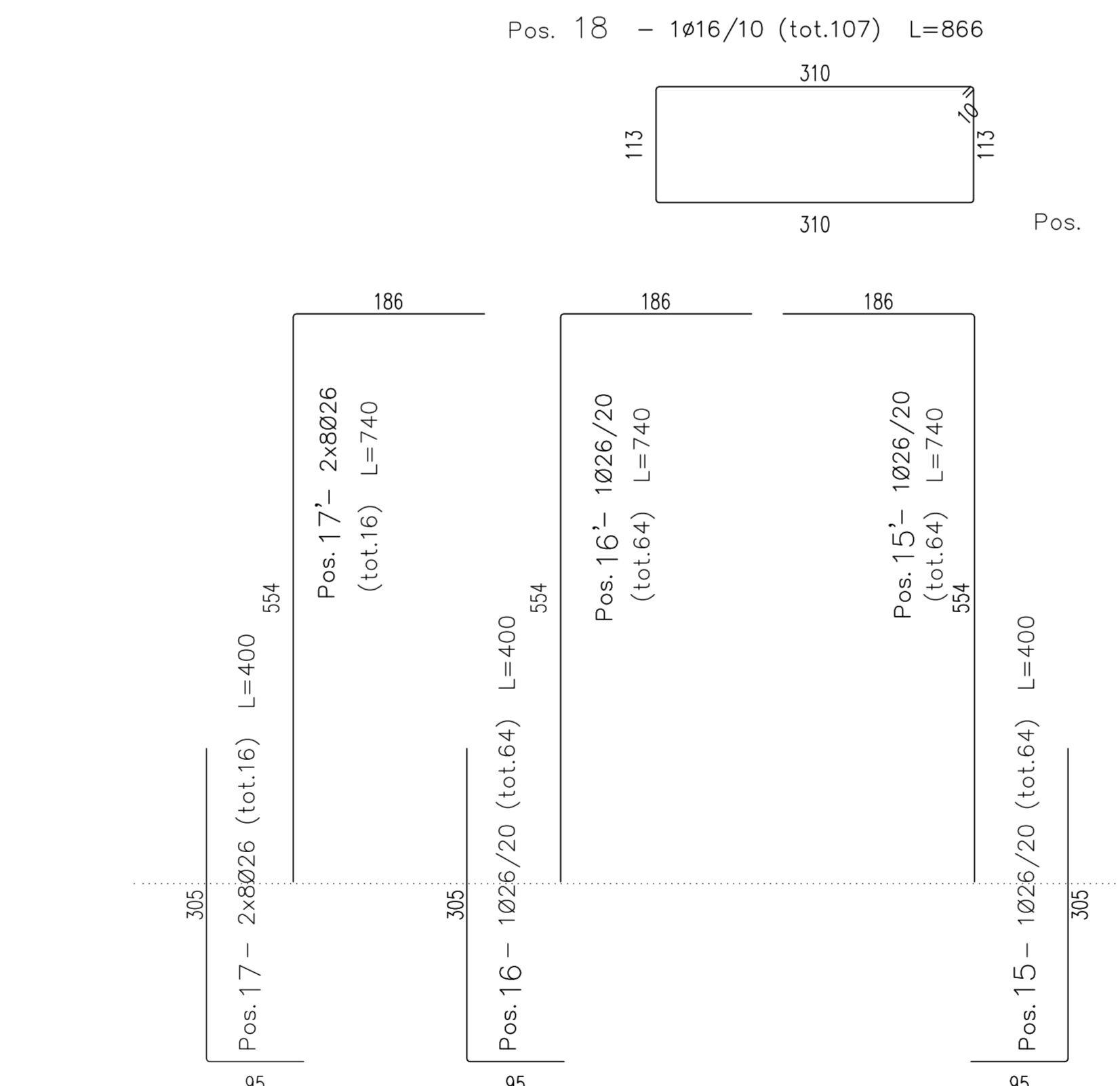
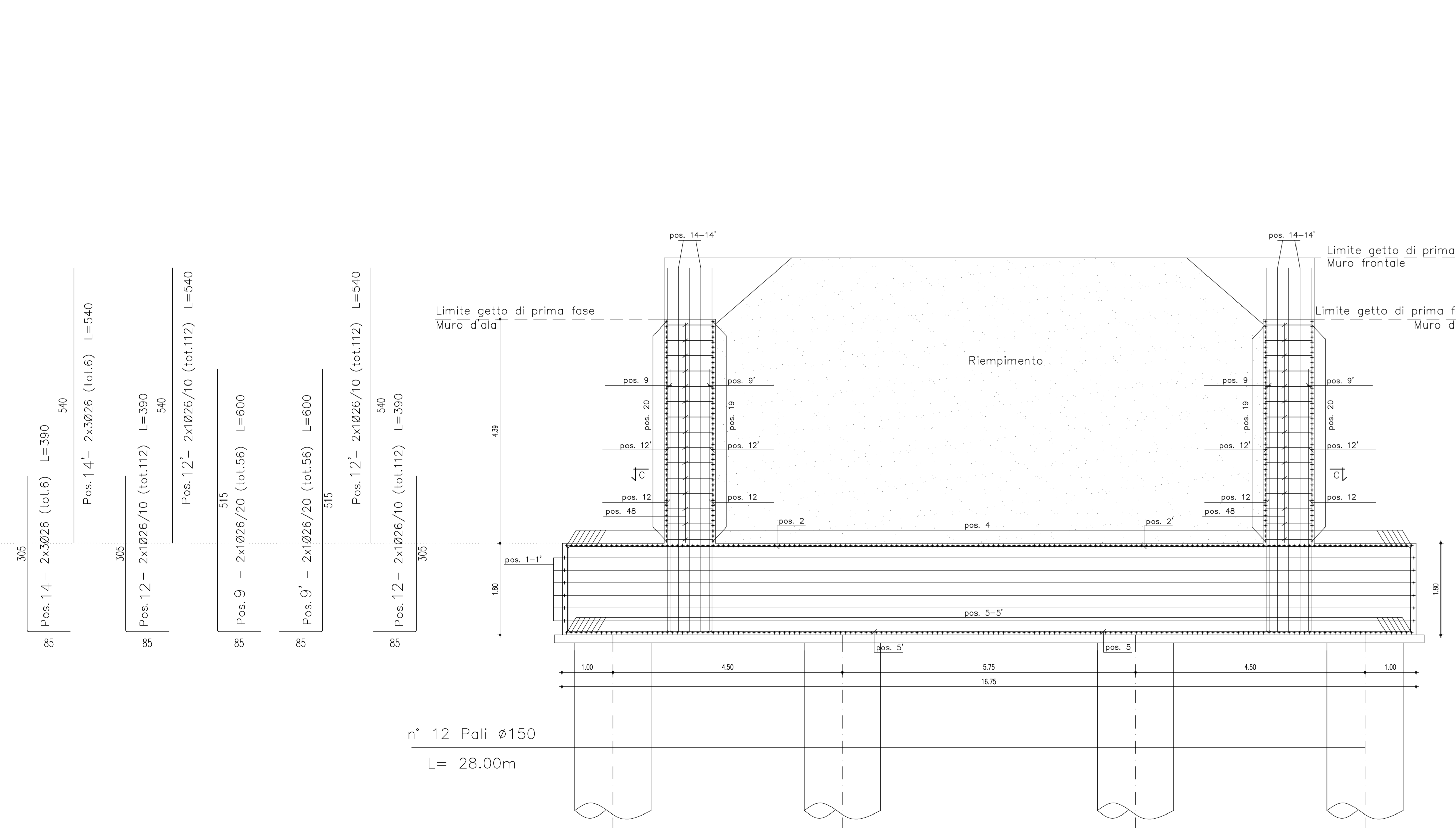


Sezione trasversale

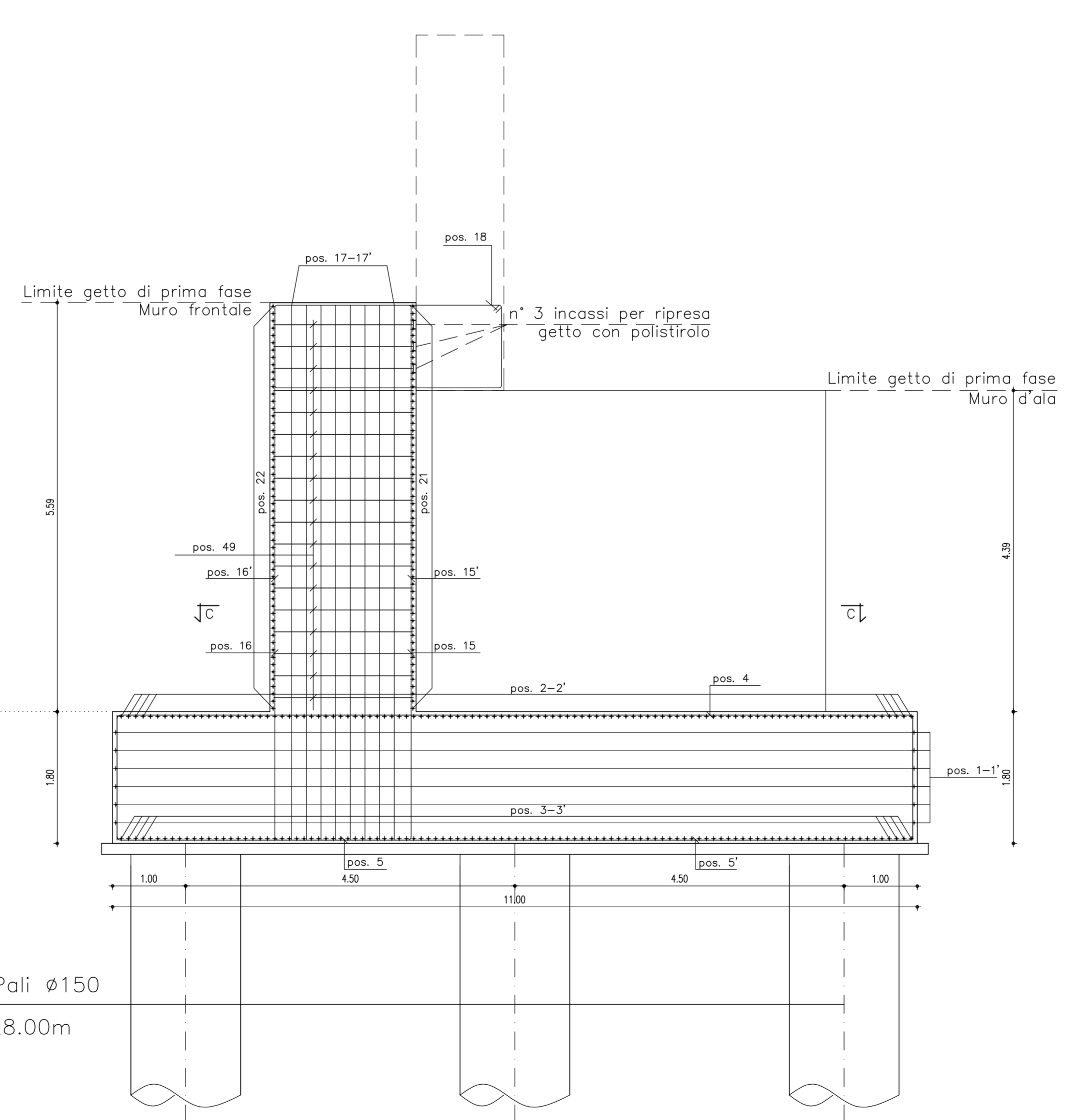
ARMATURA PALO ø150mm
L=28.00m



SEZIONE B-B



SEZIONE A-A



Saggio	Pos.	φ (mm)	nb	A (cm)	B (cm)	L (m)	Ltot (m)
	1	16	24	586	549	11.35	272.40
	2	20	109	167	153.3	12.00	1308.00
	3	20	109	167	223	8.90	970.10
	4	20	109	167	223	8.90	970.10
	5	20	165	171	959	11.30	1864.50
	6	20	165	171	229	4.00	660.00
	7	20	165	171	229	4.00	660.00
	8	20	408	1200	12.00	4896.00	
	9	20	408	1200	12.00	4896.00	
	10	20	158	168	150	4.00	324.00
	11	20	158	168	437	757.76	
	12	20	56	85	515	6.00	336.00
	13	20	56	85	515	6.00	336.00
	14	20	112	85	305	3.90	436.80
	15	20	112	85	305	3.90	436.80
	16	20	64	95	305	4.00	256.00
	17	20	64	95	305	4.00	256.00
	18	20	16	95	305	4.00	64.00
	19	20	112	575		5.40	604.80
	20	16	6	575		5.40	32.40
	21	26	64	186	554	7.40	473.60
	22	26	64	186	554	7.40	473.60
	23	26	16	186	554	7.40	118.40
	24	16	107	310	113	8.66	908.62
	25	12	1116	25	191	2.41	2689.56

Spirale	Pos.	R (cm)	H (m)	np	φ (mm)	S (cm)	Ltot (m)
	10	71	28.00	12	12	20	8316.96

φ (mm)	M/L (kg/m)	Ltot (m)	Mtot (kg)
12	0.808	3402.96	3544.45
16	1.578	2931.06	4623.21
20	2.466	12159.97	29927.17
26	4.188	16467.00	68834.46
Tot.			106281.29

φ (mm)	M/L (kg/m)	Ltot (m)	Mtot (kg)
12	0.808	8316.96	7355.46

Massa totale acciaio : 113646.75 kg

Ultima posizione : 49

CARPENTERIA METALLICA

Quantità	Profilo	Unità	Descr. di lavorazione
1	CE40 P20/10	m	12/15
1	PAZI	m	20/10

CONGLOMERATO CEMENTIZIO

Quantità	Profilo	Unità	Descr. di lavorazione
1	ZATTERE DI PILO E SPALLE	m	20/17
1	ELEVAZIONE SPALLE	m	20/17
1	ELEV. PALE E PULVINI	m	20/17
1	BAGGIOLI	m	20/14
1	SOLETTA	m	20/14
1	CORNICI E MANICORTE	m	20/14

ARMATURE PER C.A.

ACCIAIO AD ADERENZA MIGLIORATA CONFINATO IN STRUMENTAZIONE ATTIVA LE SEGUENTI CARATTERISTICHE:

- PIAZZA SALDABILE PER φ ≤ 28 mm
- ALFA ≤ 1,3% (70%) max. 3,12 mm φ ≤ 16
- φ ≤ 26 mm max. 1,38 mm
- φ ≤ 28 mm max. 1,38 mm
- φ ≤ 30 mm max. 1,38 mm

PA 12/09 - CORRIDORIO PLURIMODALE TERRENO - NORD EUROPA ITINERARIO AGRIGENTO - CALTANISSETTA - A19 S.S. N° 640 "DI PORTO EMPEDOCLE" AMMODERNAMENTO E ADEGUAMENTO ALLA CAT. B DEL D.M. 5.11.2001 Dal km 44+000 allo svincolo con l'A19

ANAS S.p.A. DIREZIONE CENTRALE FORMAZIONE PROTEZIONE

PA 12/09 - CORRIDORIO PLURIMODALE TERRENO - NORD EUROPA ITINERARIO AGRIGENTO - CALTANISSETTA - A19 S.S. N° 640 "DI PORTO EMPEDOCLE" AMMODERNAMENTO E ADEGUAMENTO ALLA CAT. B DEL D.M. 5.11.2001 Dal km 44+000 allo svincolo con l'A19

PROGETTO ESECUTIVO

Corrente Generale:

OPERE D'ARTE MAGGIORI VIADOTTI

Viadotto Busita I
ARMATURA SPALLA S2 CARREGGIATA SX tav. 1/2

Codice Unico Progetto (CUP) : F91B0900070001

Codice Elaborato: PA12_09 - E 149 V I 2 | 0 6 | V I | 0 6 | B | B | 0 | 3 | A | 150

REV.	DATA	EMMISSIONE	REDATTO	VERIFICATO	APPROVATO	AUTORIZZATO
A	01/08/11	EMMISSIONE				

Responsabile del procedimento: Ing. MAURIZIO ARABINI