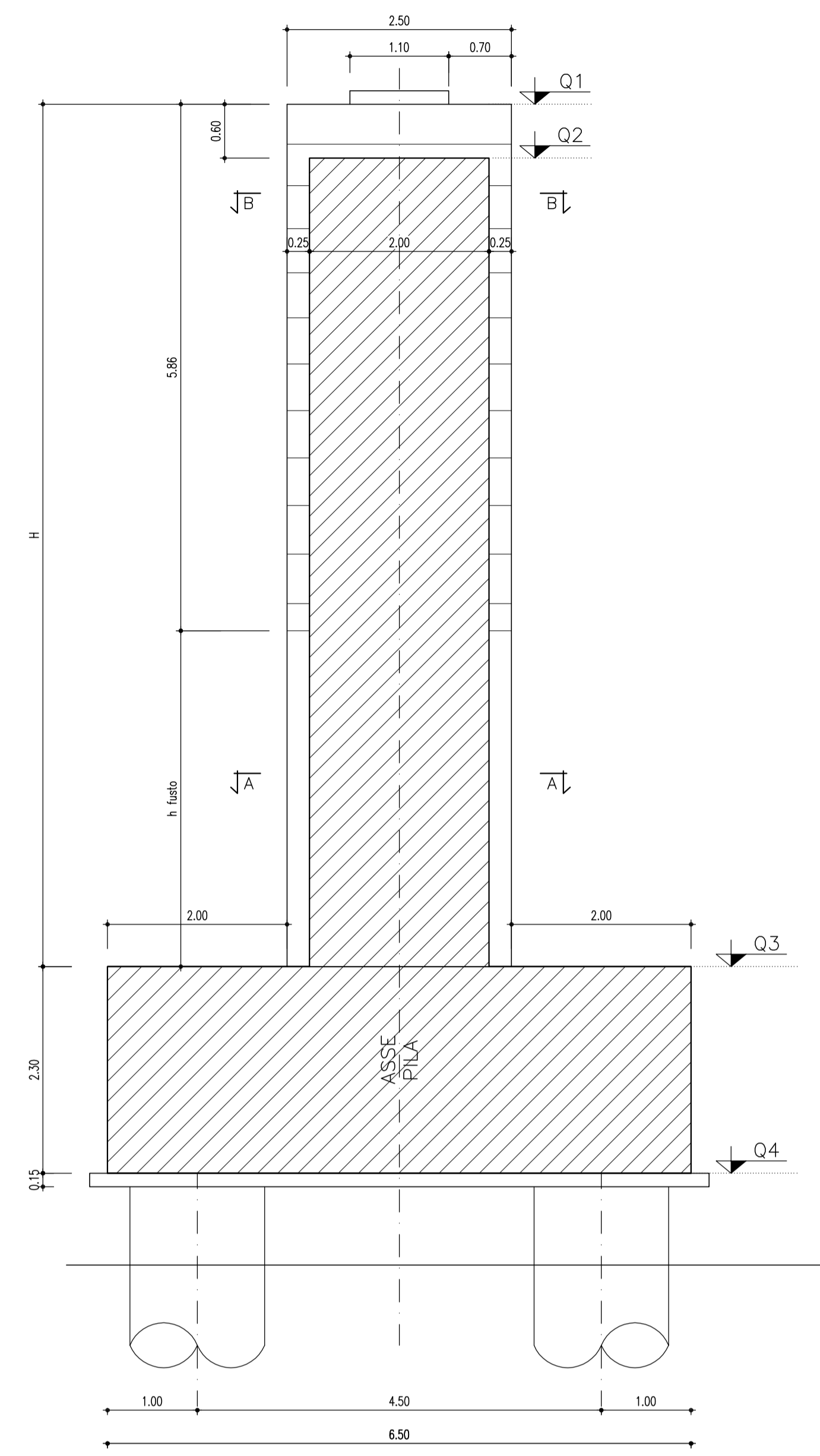
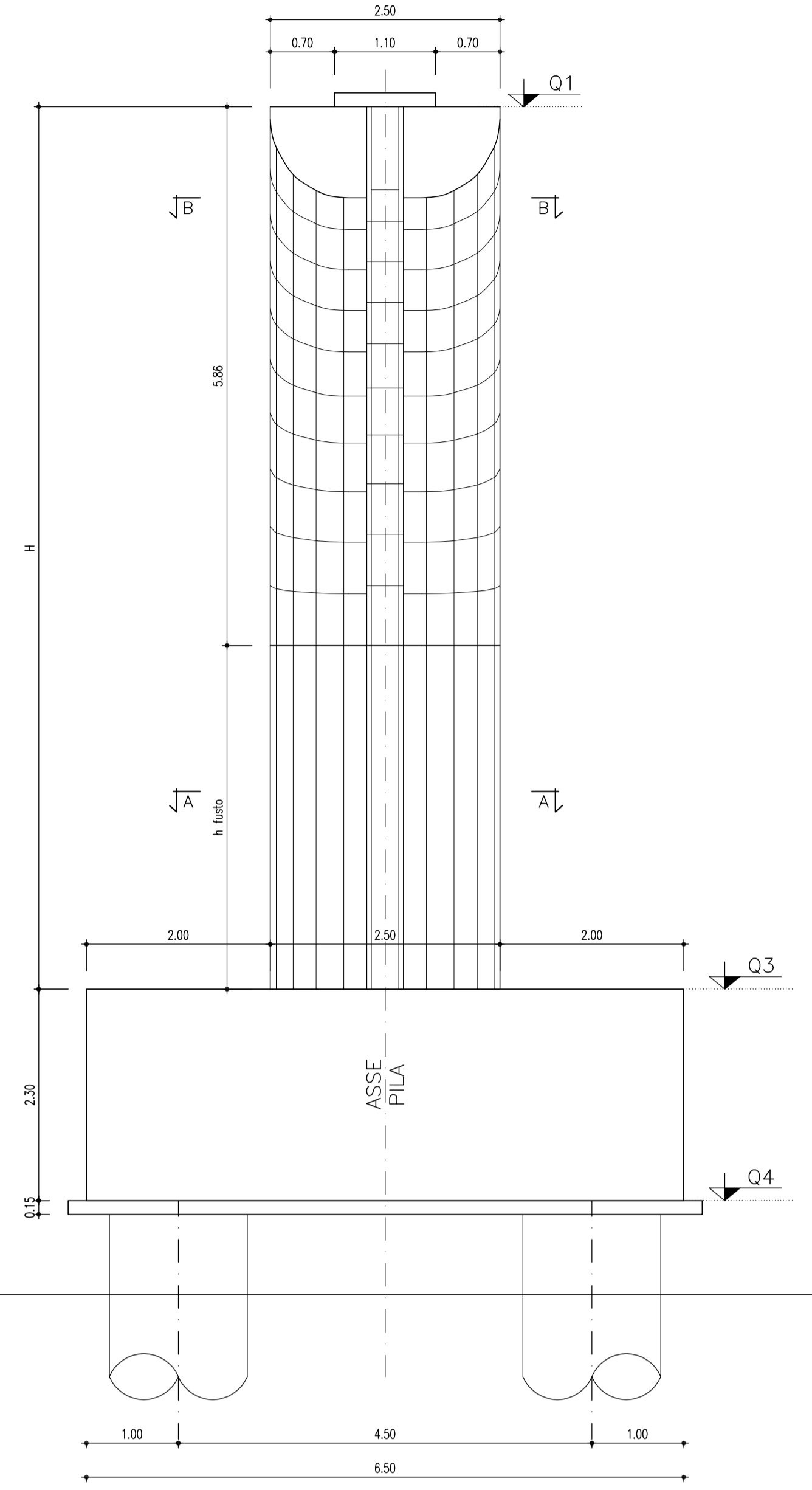


SEZIONE LONGITUDINALE

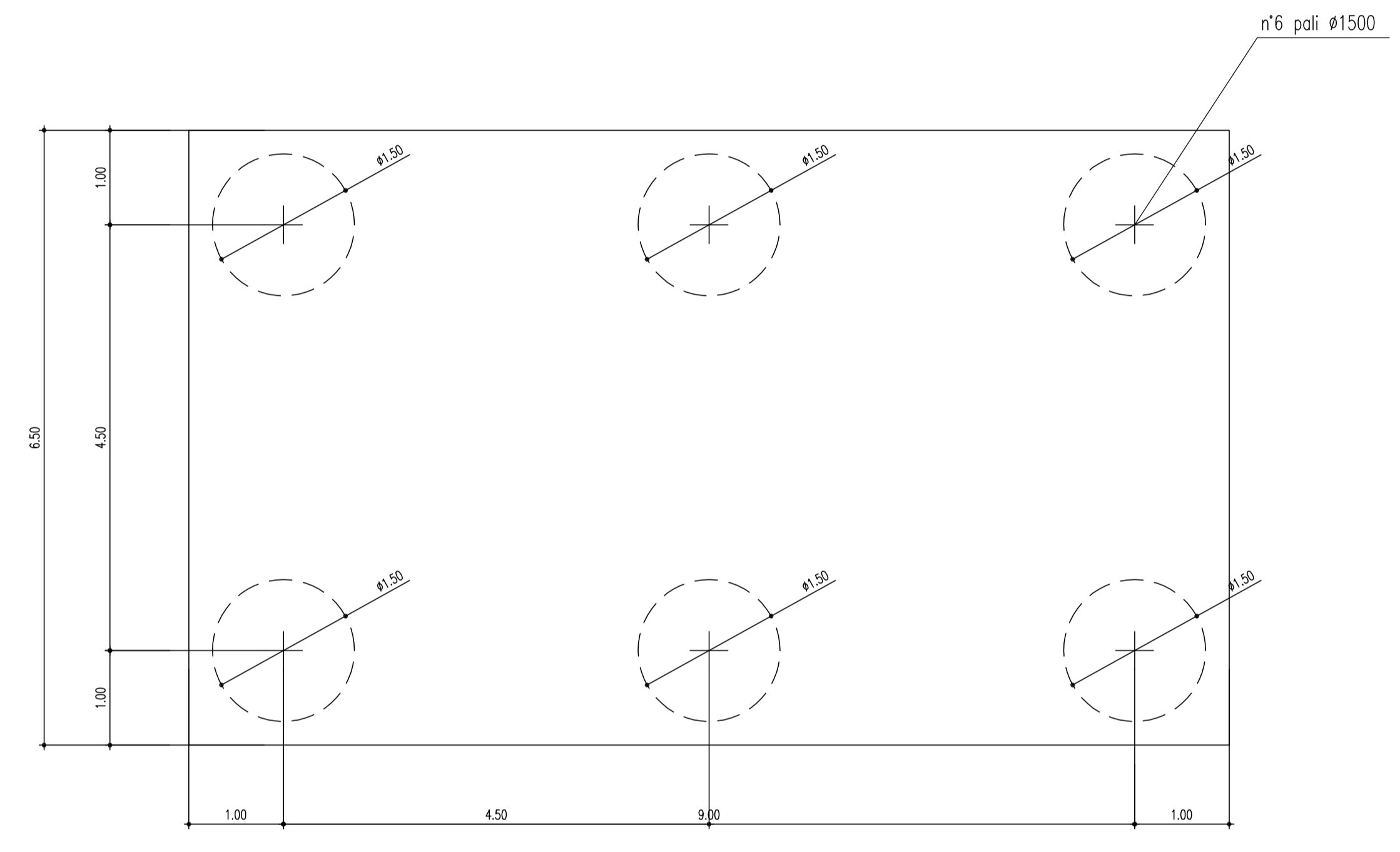


VISTA LATERALE



n° 6 Pali ø1500

PIANTA FONDAZIONE

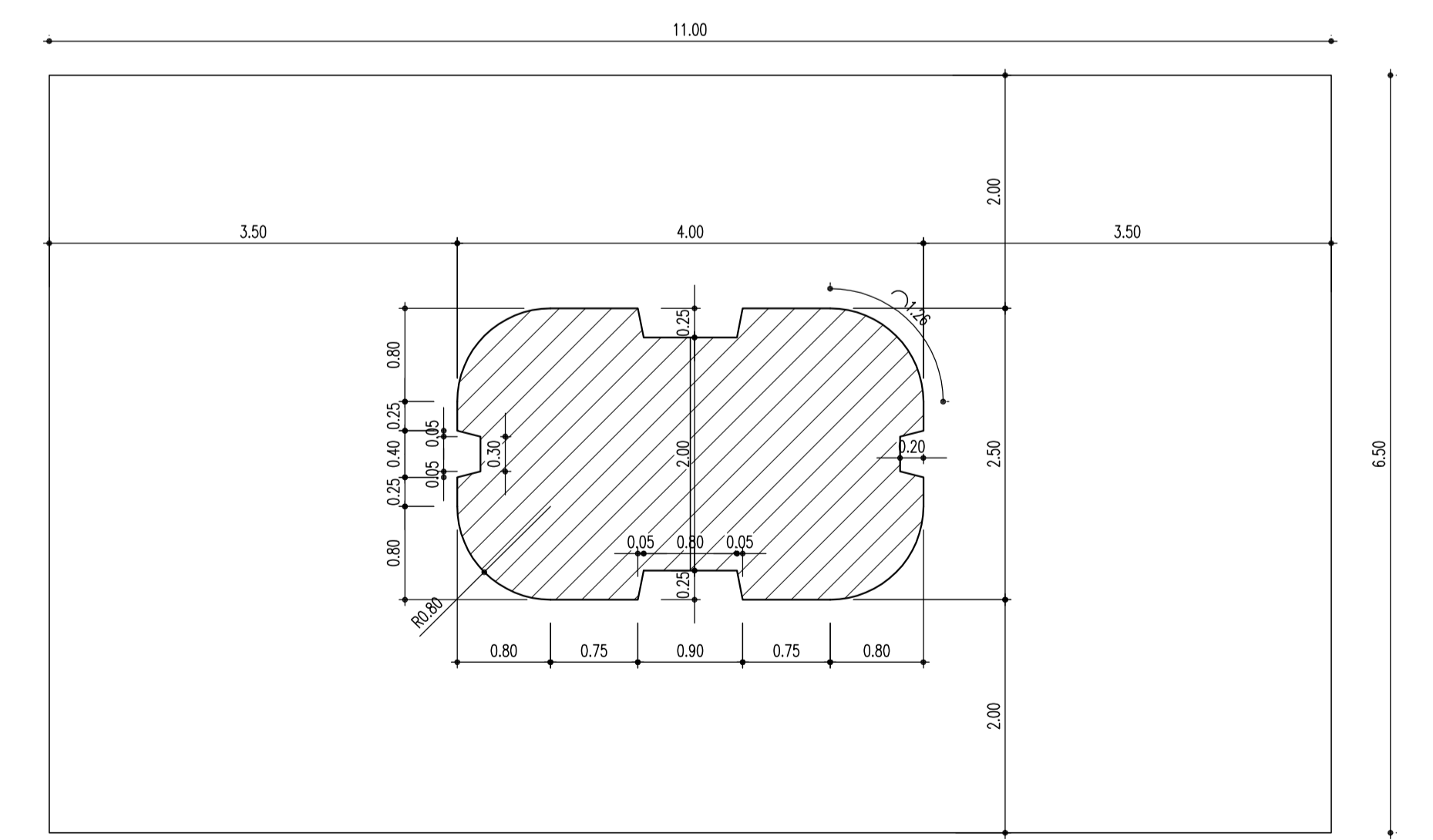


H Pile Tipo A		
N° PILA	H (m) DX	h fusto (m) DX
1	14.60	8.74
4	7.60	1.74

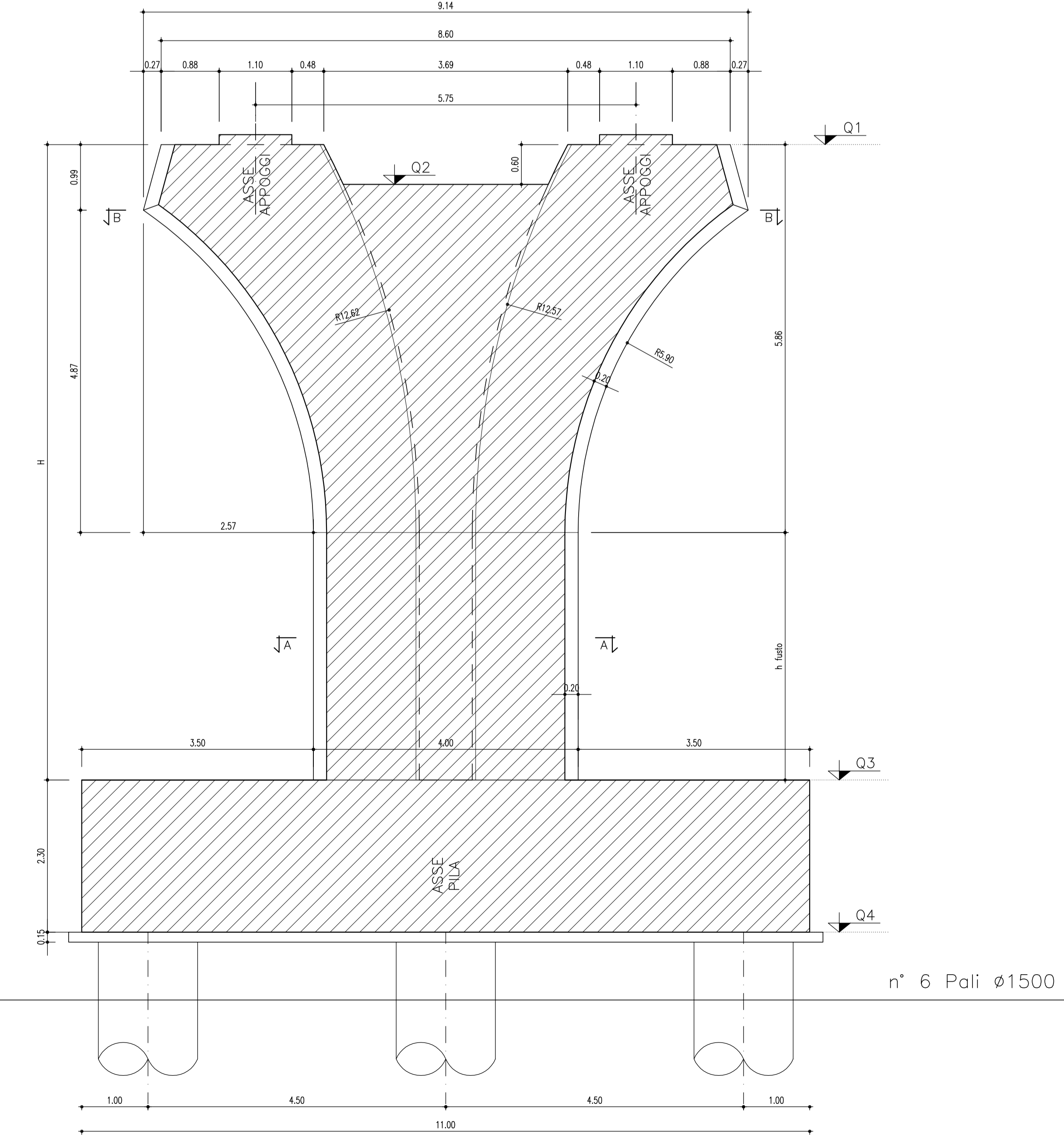
L Pali	
N° PILA	L (m)
1	35.00
4	28.00

Q Pile Tipo A						
N° PILA	Q1 (m) DX	Q2 (m) DX	Q3 (m) DX	Q4 (m) DX	Q5 (m) DX	Q6 (m) DX
1	493.342	492.742	478.742	476.442	497.101	497.201
4	494.047	493.447	486.447	484.147	497.806	497.906

SEZIONE A-A

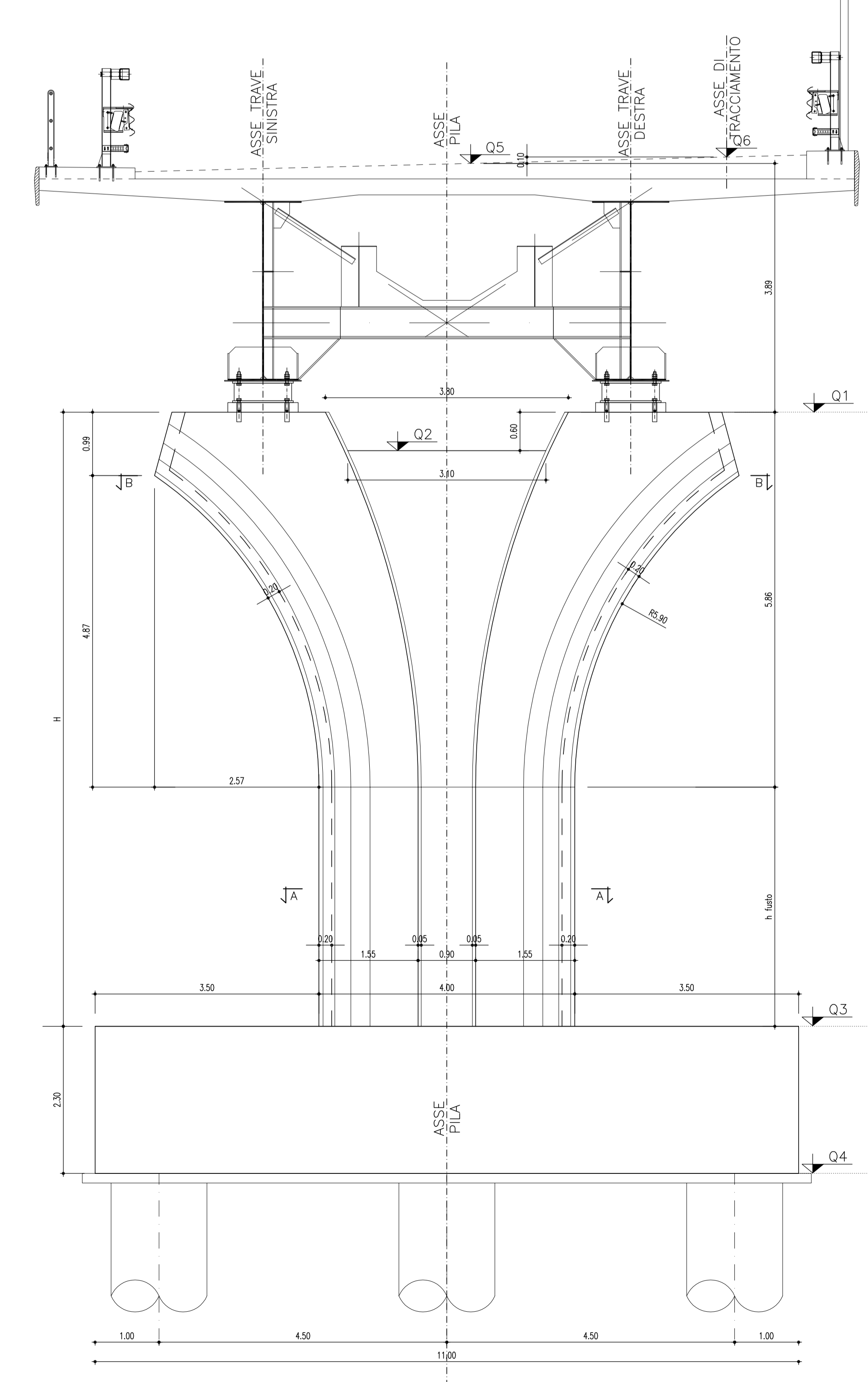


SEZIONE TRASVERSALE



n° 6 Pali ø1500

VISTA FRONTALE



CARPENTERIA METALLICA

TRAMI PRINCIPALI E TRASVERSI	Acciaio con caratteristiche meccaniche pari a S355 SPO CORTEX
1. Acciaio S355 SPO CORTEX con resistenza minima di 355 N/mm² e allungamento a rottura di almeno 22%.	
2. Acciaio S355 SPO CORTEX con resistenza minima di 355 N/mm² e allungamento a rottura di almeno 22%.	
3. Acciaio S355 SPO CORTEX con resistenza minima di 355 N/mm² e allungamento a rottura di almeno 22%.	
CONTROTRAVI	Acciaio con caratteristiche meccaniche pari a S355 SPO CORTEX
1. Acciaio S355 SPO CORTEX con resistenza minima di 355 N/mm² e allungamento a rottura di almeno 22%.	
2. Acciaio S355 SPO CORTEX con resistenza minima di 355 N/mm² e allungamento a rottura di almeno 22%.	
PILONI	Acciaio con caratteristiche meccaniche pari a S355 SPO CORTEX
1. Acciaio S355 SPO CORTEX con resistenza minima di 355 N/mm² e allungamento a rottura di almeno 22%.	
2. Acciaio S355 SPO CORTEX con resistenza minima di 355 N/mm² e allungamento a rottura di almeno 22%.	
BILICIONI AD ALTA RESISTENZA	Acciaio con caratteristiche meccaniche pari a S355 SPO CORTEX
1. Acciaio S355 SPO CORTEX con resistenza minima di 355 N/mm² e allungamento a rottura di almeno 22%.	
2. Acciaio S355 SPO CORTEX con resistenza minima di 355 N/mm² e allungamento a rottura di almeno 22%.	
SALDATURE	Acciaio con caratteristiche meccaniche pari a S355 SPO CORTEX
1. Acciaio S355 SPO CORTEX con resistenza minima di 355 N/mm² e allungamento a rottura di almeno 22%.	
2. Acciaio S355 SPO CORTEX con resistenza minima di 355 N/mm² e allungamento a rottura di almeno 22%.	
ARMATURE PER C.A.	Acciaio con caratteristiche meccaniche pari a S355 SPO CORTEX
1. Acciaio S355 SPO CORTEX con resistenza minima di 355 N/mm² e allungamento a rottura di almeno 22%.	
2. Acciaio S355 SPO CORTEX con resistenza minima di 355 N/mm² e allungamento a rottura di almeno 22%.	

CONGLOMERATO CEMENTIZIO

Elemento	Spessore (mm)	Classe di resistenza	Classe di consistenza
CLASSE DI RESISTENZA E LIVELLAMENTO			
PAI	5,0	C25/30	X2
ZATTERI DI PILE E SPALLE	3,5	C30/37	XA1
ELEVAZIONE SPALLE	3,5	C28/35	X2
ELEV. PILE E PULVINO	3,5	C28/35	X2
BAGGIOLI	4,0	C35/40	X2
SOLETTA	4,0	C32/40	X4
CORDELLI E MANCARETTI	4,0	C32/40	X2

NOTE:
1. Il presente progetto è valido per l'intero territorio nazionale.
2. Il presente progetto è valido per l'intero territorio nazionale.
3. Il presente progetto è valido per l'intero territorio nazionale.
4. Il presente progetto è valido per l'intero territorio nazionale.
5. Il presente progetto è valido per l'intero territorio nazionale.
6. Il presente progetto è valido per l'intero territorio nazionale.
7. Il presente progetto è valido per l'intero territorio nazionale.
8. Il presente progetto è valido per l'intero territorio nazionale.
9. Il presente progetto è valido per l'intero territorio nazionale.
10. Il presente progetto è valido per l'intero territorio nazionale.



PA 12/09
CORRIDOIO PLURIMODALE TIRRENO - NORD EUROPA
ITINERARIO AGRIGENTO - CALTANISSETTA - A19
S.S. N° 640 "DI PORTO EMPEDOCLE"
AMMODERNAMENTO E ADEGUAMENTO ALLA CAT. B DEL D.M. 5.11.2001
Dal km 44+000 allo svincolo con l'A19



OPERE D'ARTE MAGGIORI
VIADOTTI
Viadotto Busita I
CARPENTERIA PILE 1-4 DX

Codice Unico Progetto (CUP): F91B09000070001	
Codice Elaborato: PA12_09 - E 1 4 9 V I 2 0 6 V I 0 6 C B B 0 2 1 B	
F	
D	
C	
B	Luglio 2011 Revisione a seguito di incontri con il committente
A	01/2011 EMISSIONE
REV.	DATA DESCRIZIONE REDATTO VERIFICATO APPROVATO AUTORIZZATO
Responsabile del procedimento: Ing. MAURIZIO AFAMINI	

