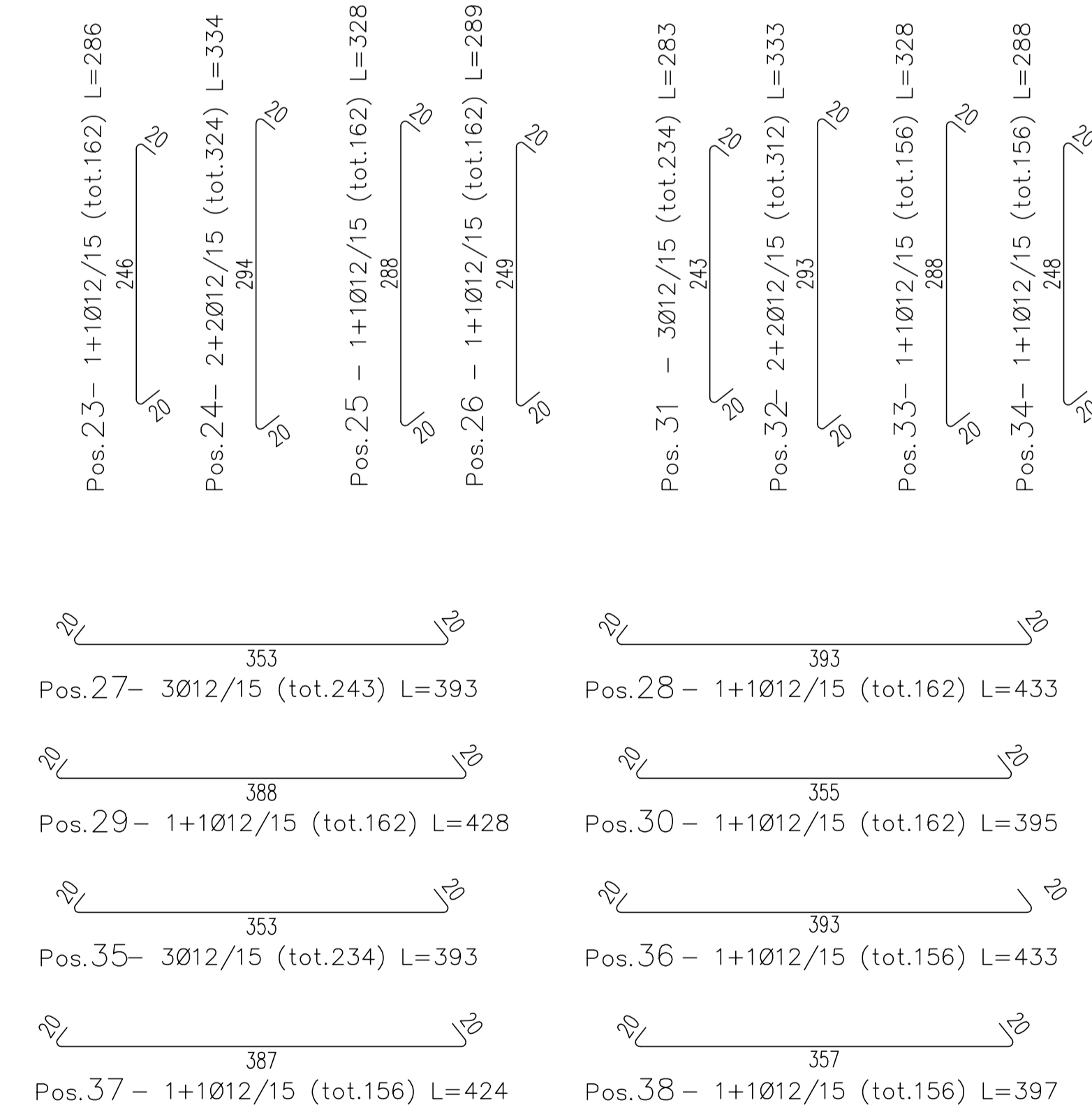
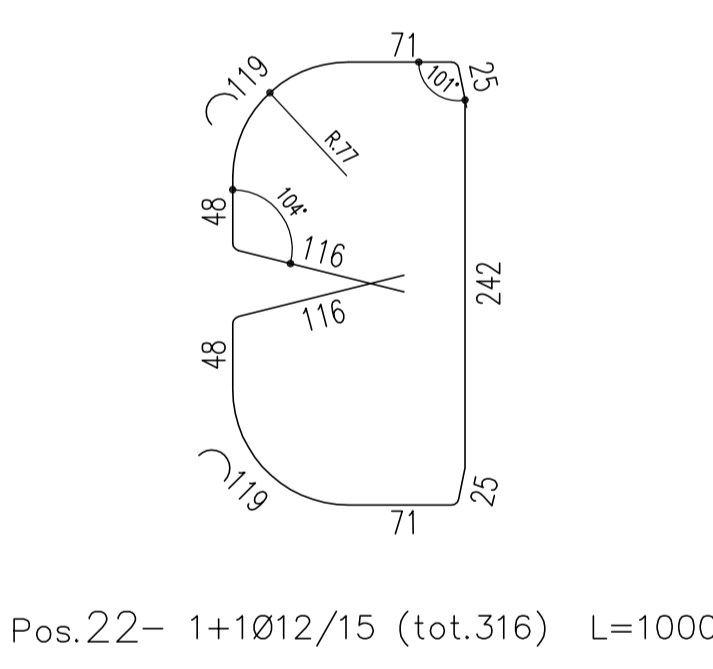
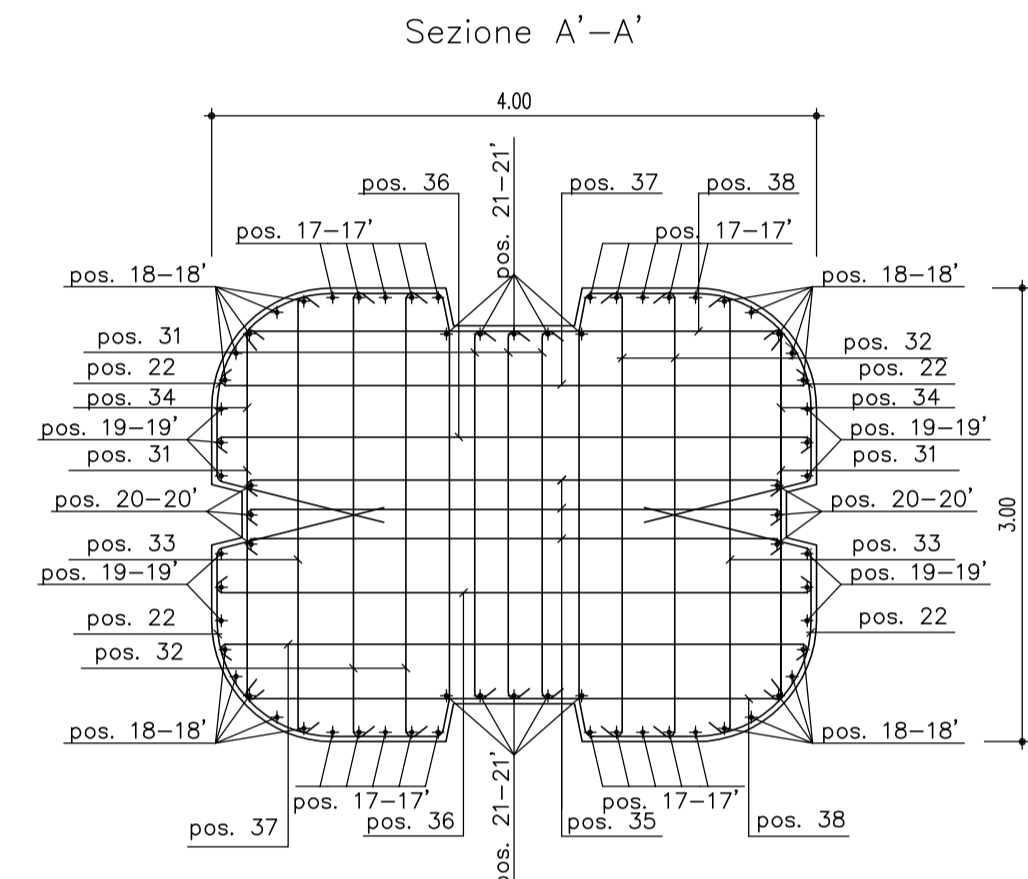
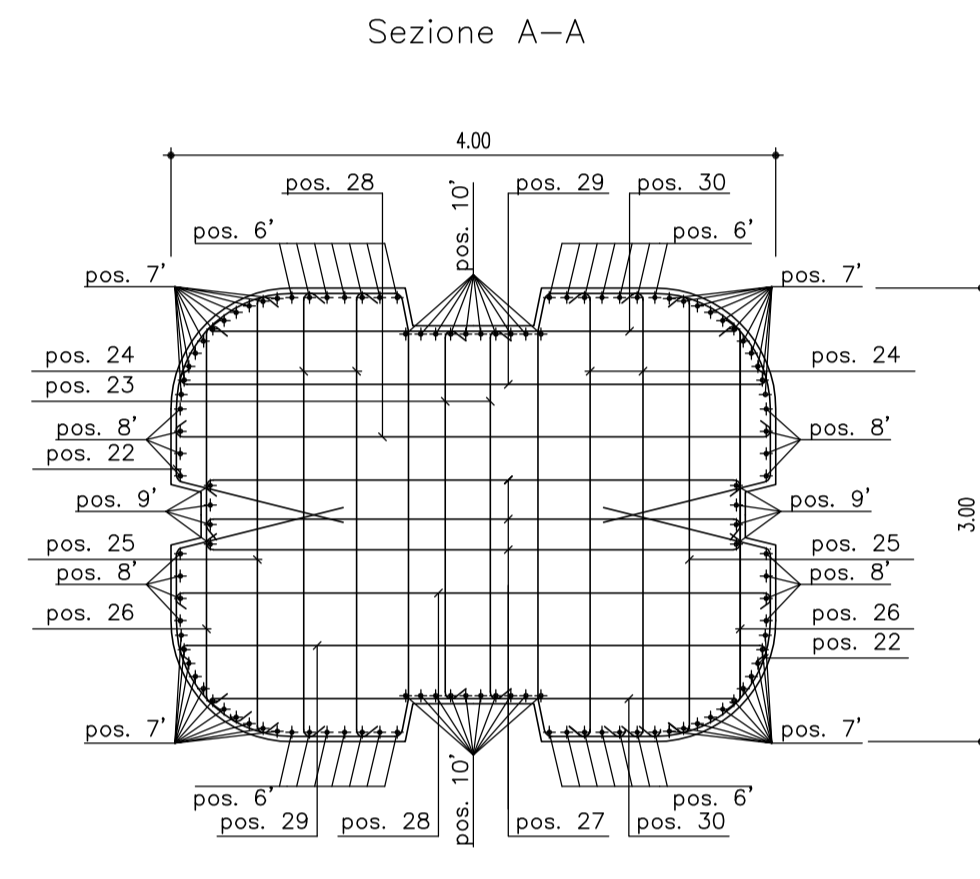
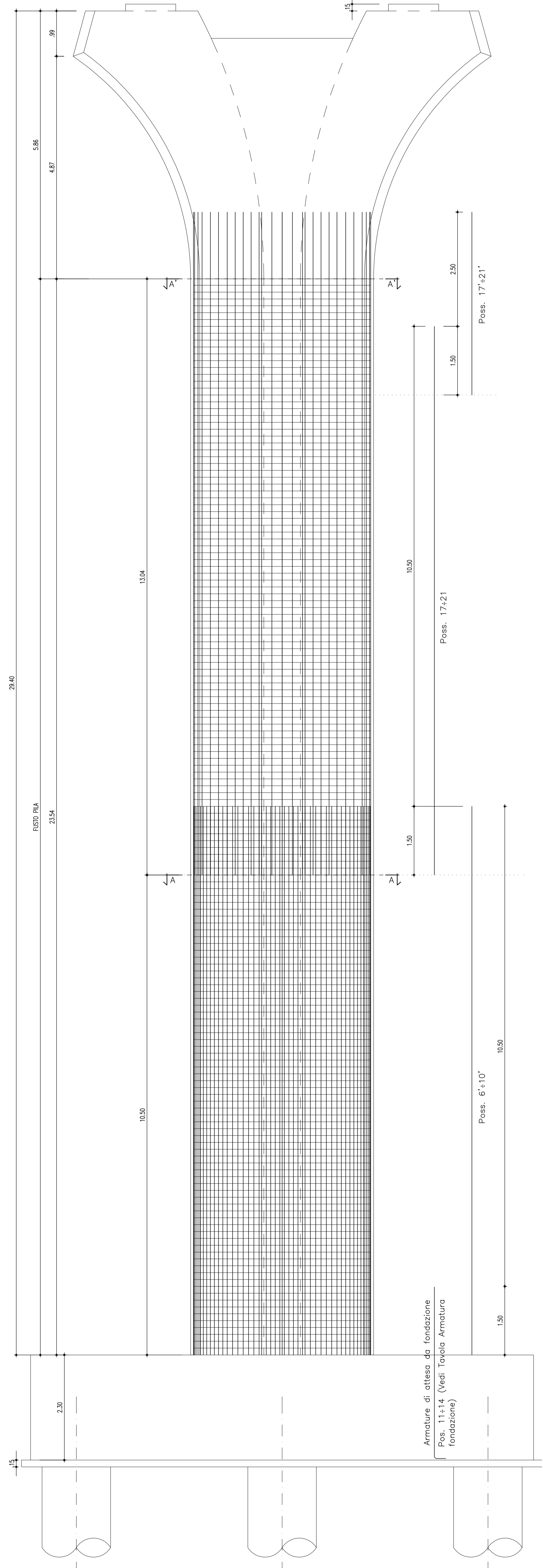


ARMATURA PILA 2 DX
(SCALA 1 : 50)

SEZIONE TRASVERSALE



| Pos. | φ (mm) | nb | A (cm) | B (cm) | L (m) | Ltot (m) |
|------|--------|-----|--------|--------|-------|----------|
| 6' | 26 | 28 | 1200 | | 12.00 | 336.00 |
| 7' | 26 | 44 | 1200 | | 12.00 | 528.00 |
| 8' | 26 | 16 | 1200 | | 12.00 | 192.00 |
| 9' | 26 | 8 | 1200 | | 12.00 | 96.00 |
| 10' | 26 | 20 | 1200 | | 12.00 | 240.00 |
| 11' | 26 | 20 | 1200 | | 12.00 | 240.00 |
| 12' | 26 | 20 | 1200 | | 12.00 | 240.00 |
| 13' | 26 | 12 | 1200 | | 12.00 | 144.00 |
| 14' | 26 | 6 | 1200 | | 12.00 | 72.00 |
| 15' | 26 | 10 | 1200 | | 12.00 | 120.00 |
| 16' | 26 | 20 | 400 | 4.00 | 80.00 | 80.00 |
| 17' | 26 | 12 | 400 | 4.00 | 48.00 | 48.00 |
| 18' | 26 | 10 | 400 | 4.00 | 40.00 | 40.00 |
| 19' | 26 | 10 | 400 | 4.00 | 40.00 | 40.00 |
| 20' | 26 | 6 | 400 | 4.00 | 24.00 | 24.00 |
| 21' | 26 | 10 | 400 | 4.00 | 40.00 | 40.00 |
| 22 | 12 | 316 | | 10.00 | | 3160.00 |
| 23 | 12 | 162 | 246 | 20 | 2.86 | 463.32 |
| 24 | 12 | 324 | 294 | 20 | 3.34 | 1082.16 |
| 25 | 12 | 162 | 288 | 20 | 3.28 | 531.36 |
| 26 | 12 | 162 | 249 | 20 | 2.89 | 468.18 |
| 27 | 12 | 243 | 353 | 20 | 3.93 | 954.99 |
| 28 | 12 | 162 | 393 | 20 | 4.33 | 701.46 |
| 29 | 12 | 162 | 386 | 20 | 4.28 | 693.36 |
| 30 | 12 | 162 | 356 | 20 | 3.95 | 639.96 |
| 31 | 12 | 234 | 243 | 20 | 3.83 | 662.22 |
| 32 | 12 | 312 | 293 | 20 | 3.33 | 1038.96 |
| 33 | 12 | 156 | 288 | 20 | 3.28 | 511.68 |
| 34 | 12 | 156 | 248 | 20 | 2.88 | 449.28 |
| 35 | 12 | 234 | 353 | 20 | 3.93 | 919.62 |
| 36 | 12 | 156 | 393 | 20 | 4.33 | 675.48 |
| 37 | 12 | 156 | 387 | 20 | 4.24 | 661.44 |
| 38 | 12 | 156 | 357 | 20 | 3.97 | 619.32 |

| φ (mm) | M/L (kg/m) | Ltot (m) | Mtot (kg) |
|--------|------------|----------|-----------|
| 12 | 0.888 | 14232.73 | 12638.66 |
| 26 | 4.168 | 2480.00 | 10336.64 |
| | | Tot. | 22975.30 |

| | | | | | | | | | | |
|------------------------------------|------|--|--|--|--|--|--|--|--|--|
| Pos. 6' - 4x7926 (tot.28) L=1200 | 1200 | | | | | | | | | |
| Pos. 7' - 4x1026 (tot.44) L=1200 | 1200 | | | | | | | | | |
| Pos. 8' - 4x4026 (tot.16) L=1200 | 1200 | | | | | | | | | |
| Pos. 9' - 2x4926 (tot.8) L=1200 | 1200 | | | | | | | | | |
| Pos. 10' - 2x10926 (tot.20) L=1200 | 1200 | | | | | | | | | |
| Pos. 17' - 4x5926 (tot.20) L=1200 | 1200 | | | | | | | | | |
| Pos. 18' - 4x5926 (tot.20) L=1200 | 1200 | | | | | | | | | |
| Pos. 19' - 4x3926 (tot.12) L=1200 | 1200 | | | | | | | | | |
| Pos. 20' - 2x3926 (tot.6) L=1200 | 1200 | | | | | | | | | |
| Pos. 21' - 2x5926 (tot.10) L=1200 | 1200 | | | | | | | | | |
| | 400 | | | | | | | | | |
| Pos. 17' - 4x5026 (tot.20) L=400 | 400 | | | | | | | | | |
| Pos. 18' - 4x5026 (tot.20) L=400 | 400 | | | | | | | | | |
| Pos. 19' - 4x3026 (tot.12) L=400 | 400 | | | | | | | | | |
| Pos. 20' - 2x3026 (tot.6) L=400 | 400 | | | | | | | | | |
| Pos. 21' - 2x3026 (tot.6) L=1200 | 1200 | | | | | | | | | |

Ultima posizione : 39

CARPENTERIA METALLICA

| Elemento | Struttura | Quantità (m) | Classe di resistenza | Classe di caratura |
|---------------------------------|-----------|--------------|----------------------|--------------------|
| GRUPPI DI PILE PER LIVELLAMENTO | - | C12/15 | - | - |
| ZATIERE DI PILE E SPALLE | 3,5 | C28/37 | XA1 | 53 - 54 |
| ELEVAZIONE SPALLE | 3,5 | C28/35 | XF2 | 53 - 54 |
| ELEV. PILE E PULVINI | 3,5 | C28/35 | XF2 | 53 - 54 |
| BAGGIOLI | 4,0 | C35/45 | XF2 | 54 |
| SOLETTA | 4,0 | C32/40 | XC4 | 54 |
| CORDOI E MANGIAREDI | 4,0 | C32/40 | XF2 | 54 |

CONGLOMERATO CEMENTIZIO

| Elemento | Struttura | Quantità (m) | Classe di resistenza | Classe di caratura |
|---------------------------------|-----------|--------------|----------------------|--------------------|
| GRUPPI DI PILE PER LIVELLAMENTO | - | C12/15 | - | - |
| ZATIERE DI PILE E SPALLE | 3,5 | C28/37 | XA1 | 53 - 54 |
| ELEVAZIONE SPALLE | 3,5 | C28/35 | XF2 | 53 - 54 |
| ELEV. PILE E PULVINI | 3,5 | C28/35 | XF2 | 53 - 54 |
| BAGGIOLI | 4,0 | C35/45 | XF2 | 54 |
| SOLETTA | 4,0 | C32/40 | XC4 | 54 |
| CORDOI E MANGIAREDI | 4,0 | C32/40 | XF2 | 54 |

ARMATURE PER C.A.
ACCIAIO AD ADERENZA MIGLIORATA
CONTROLATO IN STABILIMENTO AVANTE LE
SCIENTI CARATTERISTICHE
- FeB44K SALDABILE PER $\phi \leq 26$ mm
- $f_y/f_k \leq 1,35$; (f_t/f_y) medio $\geq 1,13$
- f_a = Valore caratteristico di riferimento
- f_a = Valore limite superiore di riferimento

NOTE:
1. Le barre saldate a maglie in numero diverso sono tollerate sempre con la data delle
2. Le barre saldate a maglie in numero diverso sono tollerate sempre con la data delle
3. Le barre saldate a maglie in numero diverso sono tollerate sempre con la data delle
4. Le barre saldate a maglie in numero diverso sono tollerate sempre con la data delle
5. Le barre saldate a maglie in numero diverso sono tollerate sempre con la data delle



PA 12/09
CORRIDOIO PLURIMODALE TIRRENICO - NORD EUROPA
ITINERARIO AGRIGENTO - CALTANISSETTA - A19
S.S. N° 640 "DI PORTO EMPEDOCLE"
AMMODERNAMENTO E ADEGUAMENTO ALLA CAT. B DEL D.M. 5.11.2001
Dal km 44+000 allo svincolo con l'A19
PROGETTO ESECUTIVO



OPERE D'ARTE MAGGIORI
VIADOTTI
Viadotto Busita I
ARMATURA PILA 2 CARREGGIATA DX - FUSTO

Codice Unico Progetto (CUP): F91B09000070001
Codice Elaborato:
PA12_09 - E | 1 | 4 | 9 | V | I | 2 | 0 | 6 | V | I | 0 | 6 | C | B | B | 0 | 4 | 9 | B | 1:50

| REV. | DATA | DESCRIZIONE | REDATTO | VERIFICATO | APPROVATO | AUTORIZZATO |
|------|-------------|--|---------|------------|-----------|-------------|
| B | Luglio 2011 | Revisione a seguito di incontri con il committente | | | M. LUTI | P. PAGLINI |
| A | 01/2011 | EMISSIONE | | | M. LUTI | P. PAGLINI |

