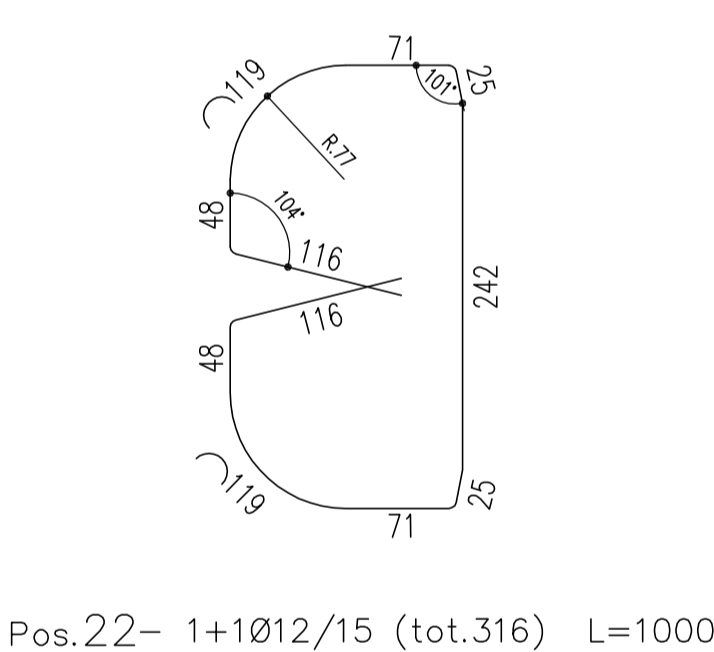
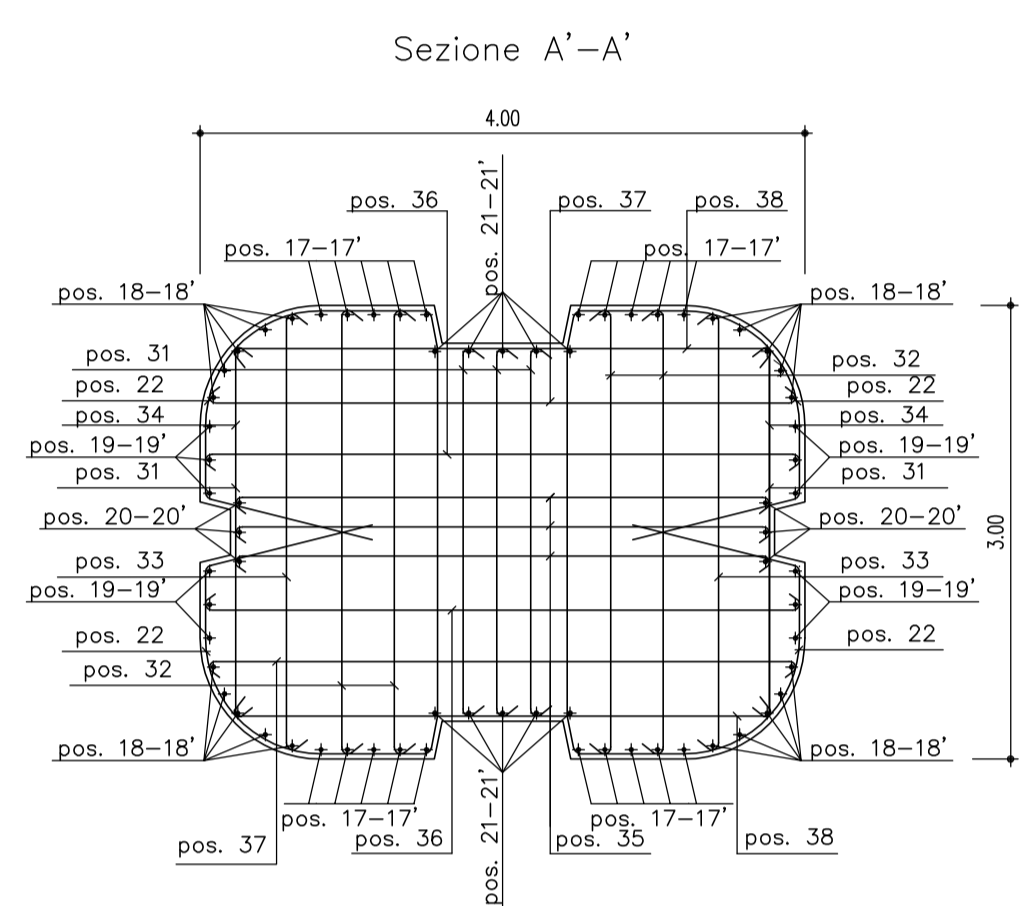
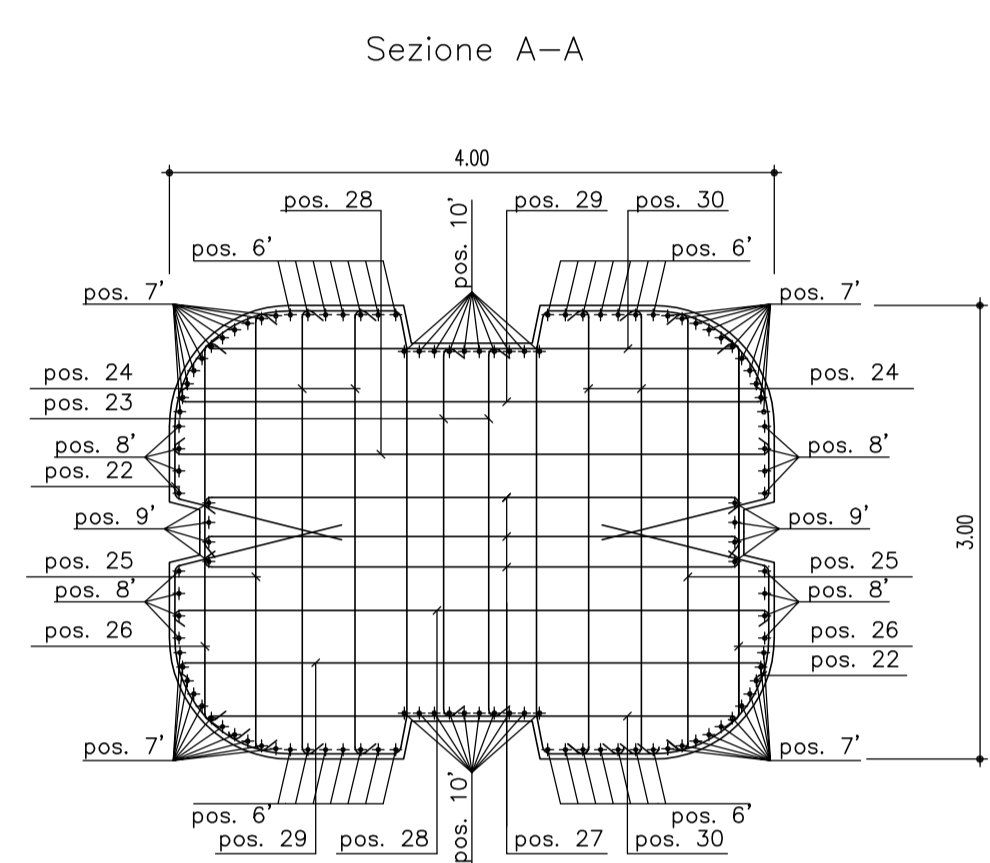
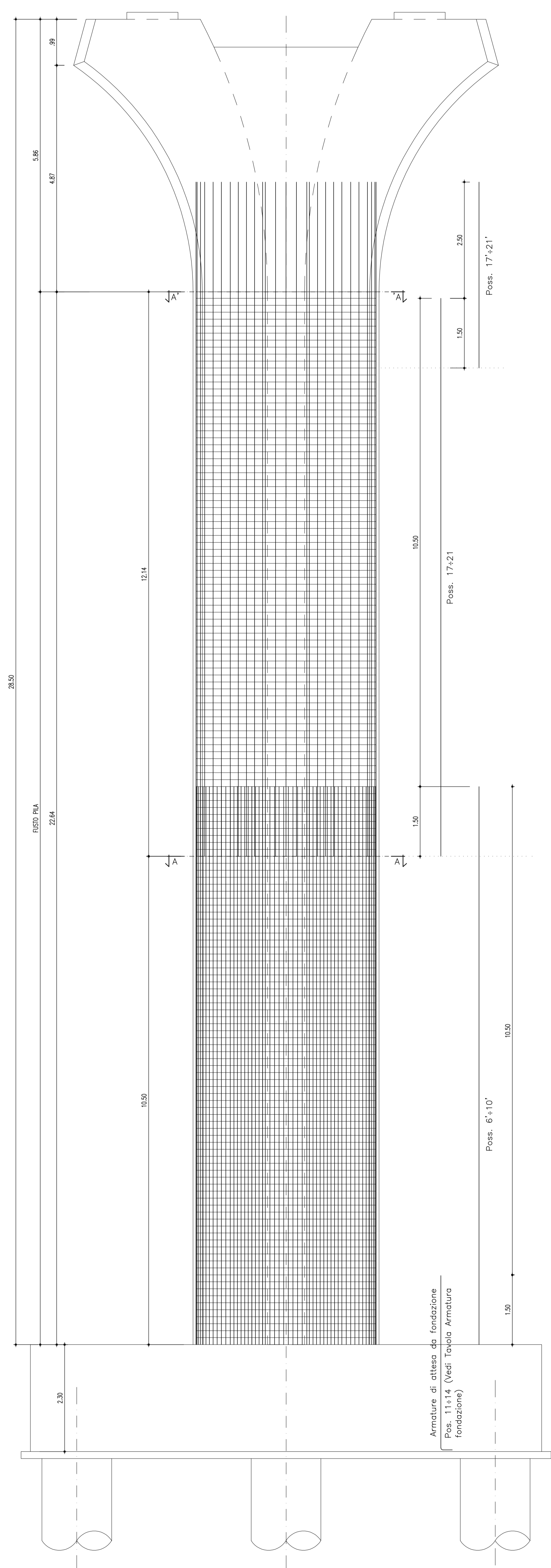


ARMATURA PILA 3 SX
(SCALA 1 : 50)

SEZIONE TRASVERSALE



Pos. 22 - 1+1012/15 (tot. 316) L=1000

- Pos. 23 - 1+1012/15 (tot. 162) L=286
- Pos. 24 - 2+2012/15 (tot. 324) L=334
- Pos. 25 - 1+1012/15 (tot. 162) L=328
- Pos. 26 - 1+1012/15 (tot. 162) L=289
- Pos. 31 - 3012/15 (tot. 213) L=283
- Pos. 32 - 2+2012/15 (tot. 284) L=333
- Pos. 33 - 1+1012/15 (tot. 142) L=328
- Pos. 34 - 1+1012/15 (tot. 142) L=288
- Pos. 27 - 3012/15 (tot. 243) L=393
- Pos. 28 - 1+1012/15 (tot. 162) L=433
- Pos. 29 - 1+1012/15 (tot. 162) L=428
- Pos. 30 - 1+1012/15 (tot. 162) L=395
- Pos. 35 - 3012/15 (tot. 213) L=393
- Pos. 36 - 1+1012/15 (tot. 142) L=433
- Pos. 37 - 1+1012/15 (tot. 142) L=424
- Pos. 38 - 1+1012/15 (tot. 142) L=397

Barre

Sagoma	Pos.	φ (mm)	nb	A (cm²)	B (cm)	L (m)	Ltot (m)
□	6	26	40	1300		12,00	480,00
	7	26	44	1300		12,00	528,00
	8	26	16	1300		12,00	192,00
	9	26	8	1300		12,00	96,00
	10	26	20	1300		12,00	240,00
	17	26	20	1300		12,00	240,00
	18	26	20	1300		12,00	240,00
	19	26	12	1300		12,00	144,00
	20	26	6	1300		12,00	72,00
	21	26	10	1300		12,00	120,00
	17'	26	20	400		4,00	80,00
	18'	26	20	400		4,00	80,00
	19'	26	12	400		4,00	48,00
	20'	26	6	400		4,00	24,00
	21'	26	10	400		4,00	40,00
	22	12	316			10,00	3160,00
	23	12	162	246	20	2,86	463,32
	24	12	324	294	20	3,34	1082,16
	25	12	162	288	20	3,28	531,36
	26	12	162	249	20	2,89	408,18
	27	12	243	353	20	3,53	954,99
	28	12	162	393	20	4,33	701,46
29	12	162	388	20	4,28	693,36	
30	12	162	355	20	3,95	639,80	
31	12	213	243	20	2,83	602,79	
32	12	284	293	20	3,33	945,72	
33	12	142	288	20	3,28	465,76	
34	12	142	248	20	2,88	408,36	
35	12	213	353	20	3,53	937,09	
36	12	142	393	20	4,33	614,86	
37	12	142	387	20	4,24	602,08	
38	12	142	357	20	3,97	563,74	

Massa barre

φ (mm)	M/L (kg/m)	Ltot (m)	Mtot (kg)
12	0,888	13735,73	12197,32
26	4,168	2480,00	10336,64
Tot.			22533,96

- Pos. 6' - 4x10026 (tot. 40) L=1200
- Pos. 7' - 4x11026 (tot. 44) L=1200
- Pos. 8' - 4x4026 (tot. 16) L=1200
- Pos. 9' - 2x4026 (tot. 8) L=1200
- Pos. 10' - 2x10026 (tot. 20) L=1200
- Pos. 17 - 4x5026 (tot. 20) L=1200
- Pos. 18 - 4x5026 (tot. 20) L=1200
- Pos. 19 - 4x5026 (tot. 12) L=1200
- Pos. 20 - 2x3026 (tot. 6) L=1200
- Pos. 21 - 2x5026 (tot. 10) L=1200
- Pos. 17 - 4x5026 (tot. 20) L=400
- Pos. 18 - 4x5026 (tot. 20) L=600
- Pos. 19 - 4x3026 (tot. 12) L=400
- Pos. 20 - 2x3026 (tot. 6) L=400
- Pos. 21 - 2x3026 (tot. 6) L=1200

Ultima posizione : 24

CARPENTERIA METALLICA

Elemento Strutturale

Elemento Strutturale	Copertura (mq)	Classi di resistenza	Classi di carico
CLES DI PULIZIA E LIVELLAMENTO	-	C12/15	-
PALI	5,0	C25/30	XC2 S3 - S4
ZATTERE DI PILE E SPALLE	3,5	C30/37	XC1 S3 - S4
ELEVAZIONE SPALLE	3,5	C30/37	XC2 S3 - S4
ELEV. PILE E PULVINI	3,5	C30/37	XC2 S3 - S4
BAGGIOLI	4,0	C35/45	XC2 S4
SOLETTA	4,0	C32/40	XC4 S4
CORDELLI E MARCIAPEDIA	4,0	C32/40	XC2 S4

CONCRETO

TRAVI PRINCIPALI E TRAVERSI

ACCIAIO AD ADERENZA MIGLIORATA

ARMATURE PER C.A.

ANAS S.p.A.

PA 12/09

CORRIDOIO PLURIMODALE TIRRENICO - NORD EUROPA

ITINERARIO ARGENTINO - CALTANISSETTA - A19

S.S. N° 640 "DI PORTO EMPEDOCLE"

AMMODERNAMENTO E ADEGUAMENTO ALLA CAT. B DEL D.M. 5.11.2001

Dal km 44+000 allo svincolo con l'A19

PROGETTO ESECUTIVO

Contratto Generale: Empedocle S.p.A.

OPERE D'ARTE MAGGIORI VIADOTTI

Viadotto Busita I

ARMATURA PILA 3 CARREGGIATA SX - FUSTO

Codice Unico Progetto (CUP): F91B09000070001

Codice Elaborato: PA12_09 - E 149 | V | I | 2 | 0 | 6 | V | I | 0 | 6 | C | B | B | 0 | 5 | B

Scale: 1:50

REV.	DATA	DESCRIZIONE	REDATTO	VERIFICATO	APPROVATO	AUTORIZZATO
B	Luglio 2011	Revisione a seguito di incontri con il committente			M. LITI	P. PAGLINI
A	01/2011	EMISSIONE			M. LITI	P. PAGLINI

Responsabile del procedimento: Ing. MAURIZIO ARAMINI

Il Progettista: CRONE DE LUCA

Il Consulente Specialista: Dot. Geol. D'ANGELO MAURIZIO

Il Coordinatore per la sicurezza in fase di progetto: Ingegneri MAURIZIO MAURIZIO

Il Direttore dei lavori: Dott. Paolo CASCINO