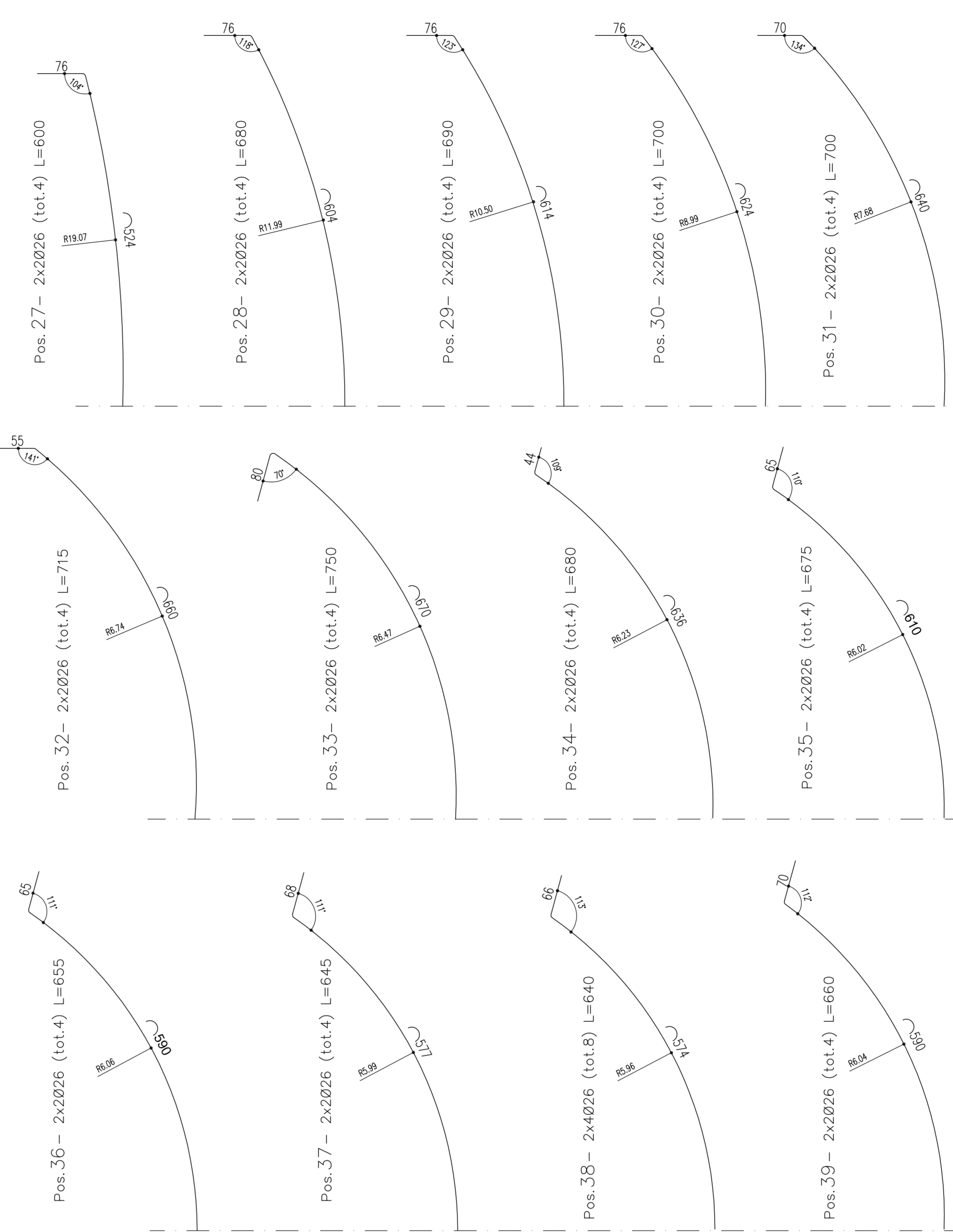
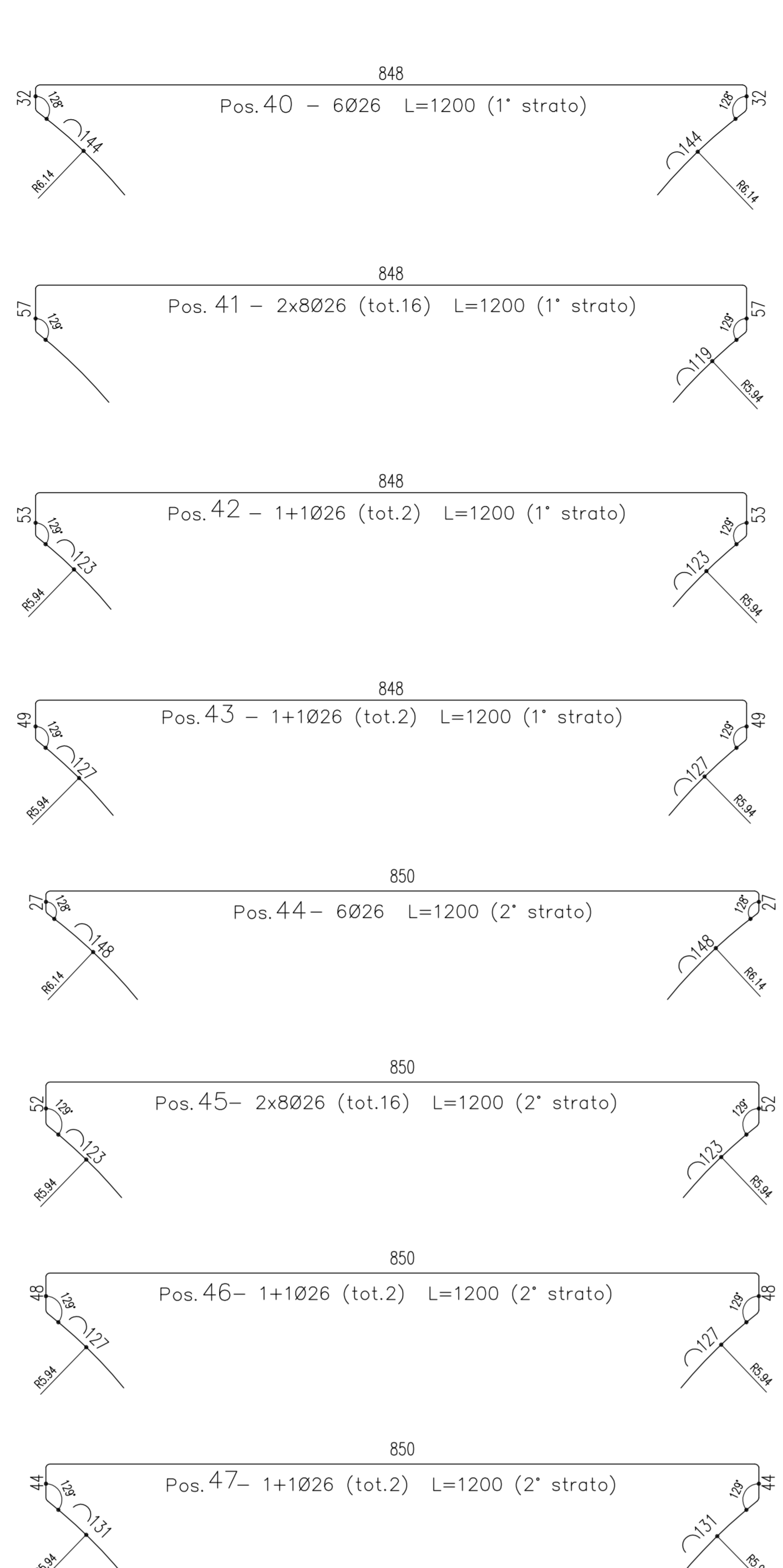
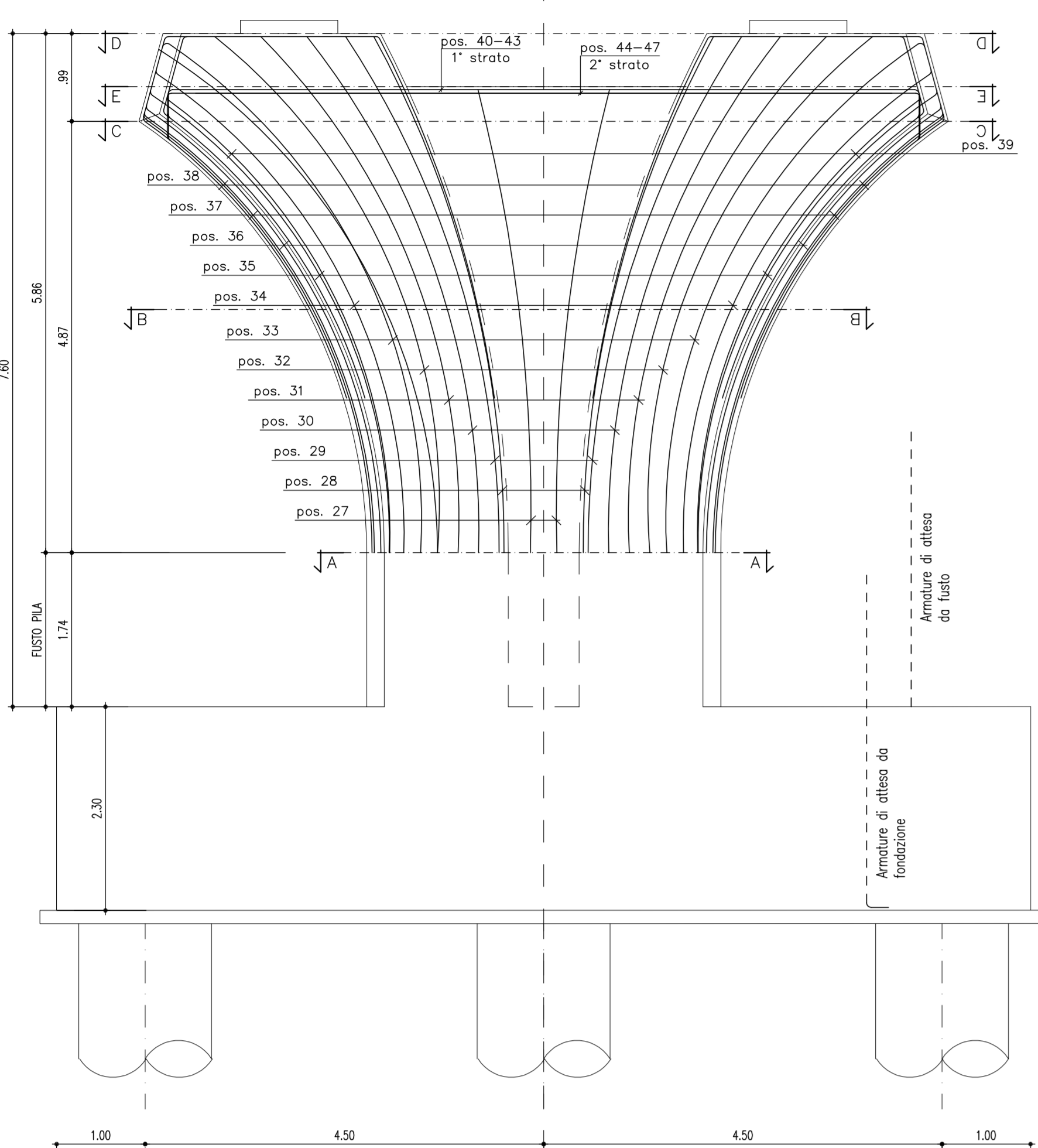
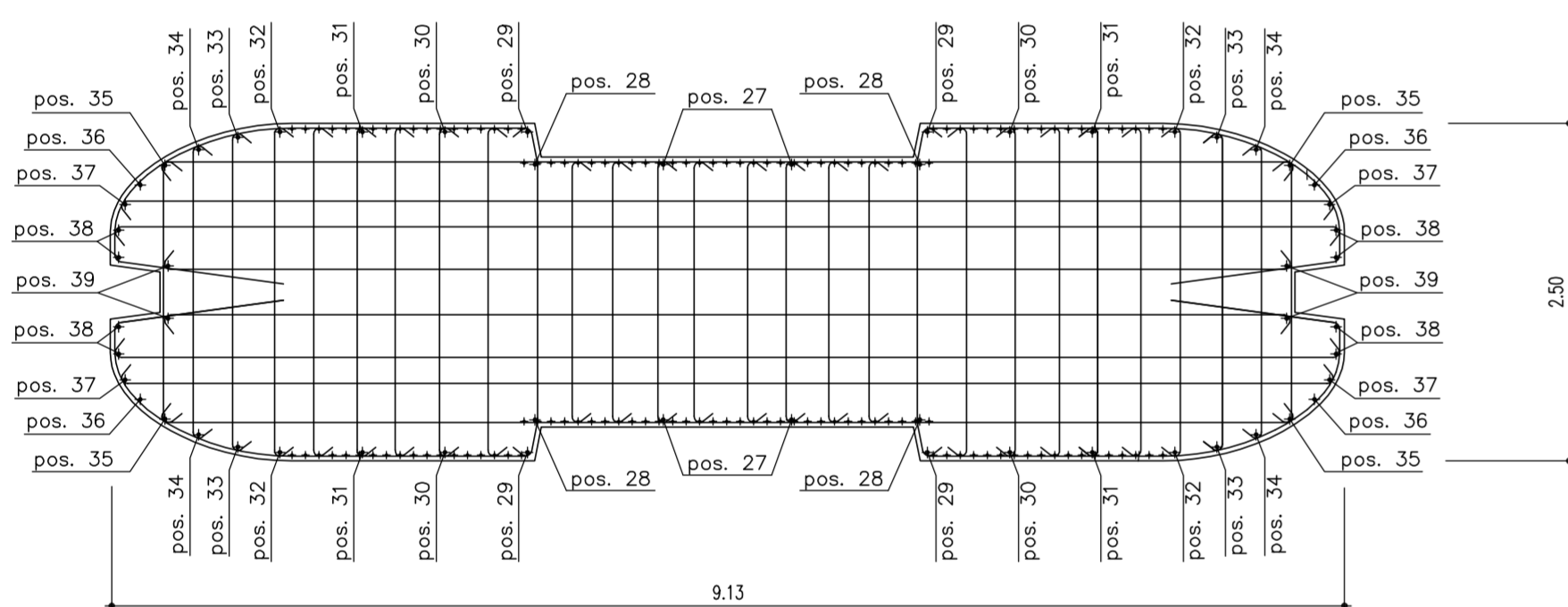


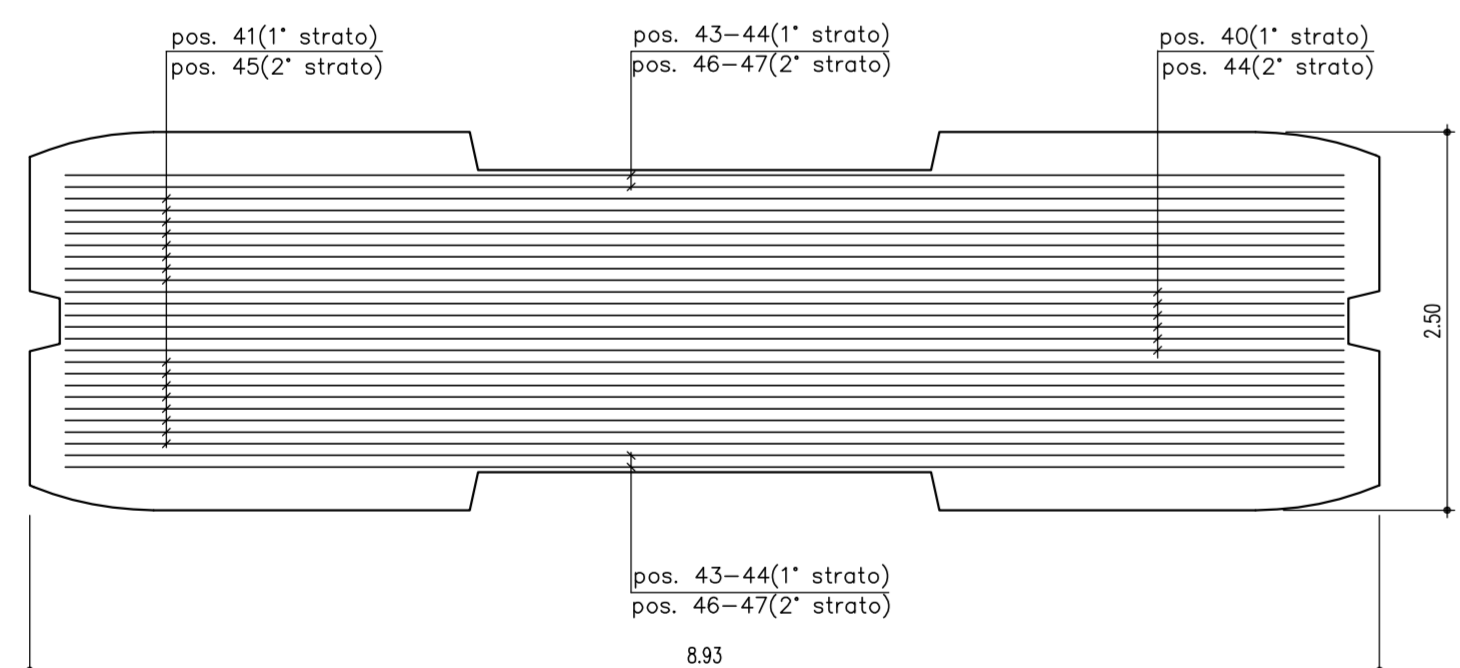
SEZIONE TRASVERSALE



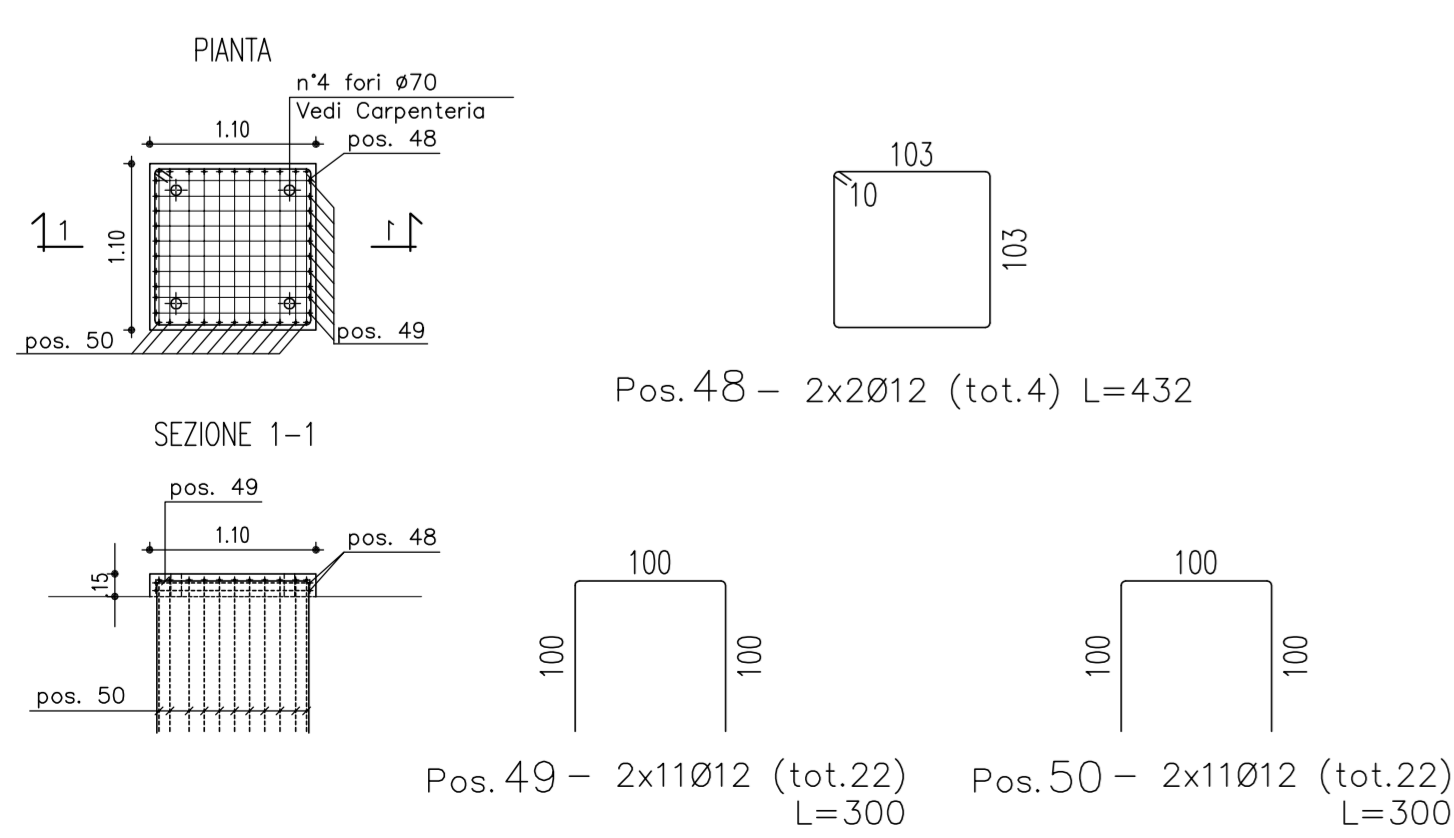
Sezione C-C



Sezione E-E



ARMATURA BAGGIOLO



Barre

Sagoma	Pos.	Ø (mm)	nb	A (cm)	B (cm)	C (cm)	L (m)	Ltot (m)
S1	27	26	4	524	76		6.00	24.00
	28	26	4	604	76		6.80	27.20
	29	26	4	614	76		6.90	27.60
	30	26	4	624	76		7.00	28.00
	31	26	4	640	70		7.00	28.00
S2	32	26	4	660	55		7.15	28.60
	33	26	4	670	80		7.50	30.00
	34	26	4	636	44		6.80	27.20
	35	26	4	610	65		6.75	27.00
	36	26	4	590	65		6.55	26.20
S3	37	26	4	574	68		6.45	25.80
	38	26	8	590	70		6.40	51.20
	39	26	4	590	70		6.50	26.40
	40	26	6	848	32	144	12.00	72.00
	41	26	16	848	57	119	12.00	192.00
S4	42	26	2	848	53	123	12.00	24.00
	43	26	2	848	49	127	12.00	24.00
	44	26	6	850	27	148	12.00	72.00
	45	26	16	850	52	123	12.00	192.00
	46	26	2	850	48	127	12.00	24.00
S5	47	26	2	850	44	131	12.00	24.00
	48	12	4	103	103		4.32	17.28
	49	12	22	100	100		3.00	66.00
S6	50	12	22	100	100		3.00	66.00

Massa barre

Ø (mm)	M/L (kg/m)	Ltot (m)	Mtot (kg)
12	0.888	149.28	132.56
26	4.168	1001.20	4173.00
		Tot.	4305.56

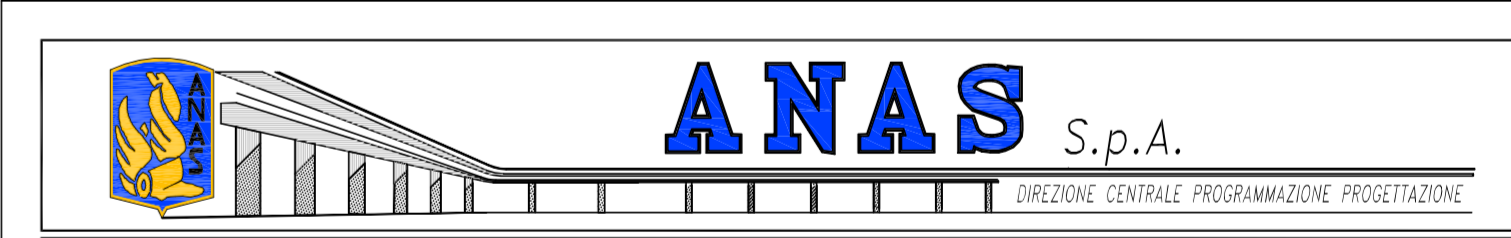
Ultima posizione : 50

CARPENTERIA METALLICA

CONGLOMERATO CEMENTIZIO

Elemento	Categoria	Quantità (m³)	Classi di resistenza	Classi di posate	Classi di lavorazione
CLS DI PULVINO E LIVELLAMENTO		112/15			
PALI	5.0	C25/30	XC2	S3	S4
ZATTERE DI PILE E SPALLE	3.5	C30/37	XA1	S3	S4
ELEVAZIONE SPALLE	3.5	C28/35	XF2	S3	S4
ELEV. PILE E PULVINI	3.5	C28/35	XF2	S3	S4
BAGGIOLI	4.0	C35/45	XF2	S4	
SOLETTA	4.0	C35/45	XC4	S4	
CORDOI E MARCIAPIEDI	4.0	C32/40	XF2	S4	

ARMATURE PER C.A.
ACCIAIO AD ADERENZA MIGLIORATA
CONTROLATO IN STABILIMENTO AVENTE LE
SEGUENTI CARATTERISTICHE:
- FeB44K SALDABILE PER $\phi \leq 26$ mm
- $f_y/f_k \leq 1.35$; (f_t/f_k) medio ≥ 1.13 (norma EN 10080)
 f_y = Singolo valore tensione di snervamento
 f_k = Valore caratteristico di snervamento
 f_t = Singolo valore tensione di rottura



PA 12/09
CORRIDOIO PLURIMODALE TIRRENICO - NORD EUROPA
ITINERARIO AGRIGENTO - CALTANISSETTA - A19
S.S. N° 640 "DI PORTO EMPEDOCLE"
AMMODERNAMENTO E ADEGUAMENTO ALLA CAT. B DEL D.M. 5.11.2001
Dal km 44+000 allo svincolo con l'A19



OPERE D'ARTE MAGGIORI
VIADOTTI
Viadotto Busita I
ARMATURA PILA 4 CARREGGIATA DX - PULVINO E BAGGIOLI - tav.1/2

Codice Unico Progetto (CUP) : F91B0900070001
Codice Elaborato: PA12_09 - E 14 9 V I 2 0 6 V I 0 6 C B B 0 6 6 B
F 1:50

REV.	DATA	DESCRIZIONE	REDATTO	VERIFICATO	APPROVATO	AUTORIZZATO
B	Luglio 2011	Revisione a seguito di incontri con il committente			M. LITI	P. PAGLINI
A	01/2011	EMMISSIONE			M. LITI	P. PAGLINI

