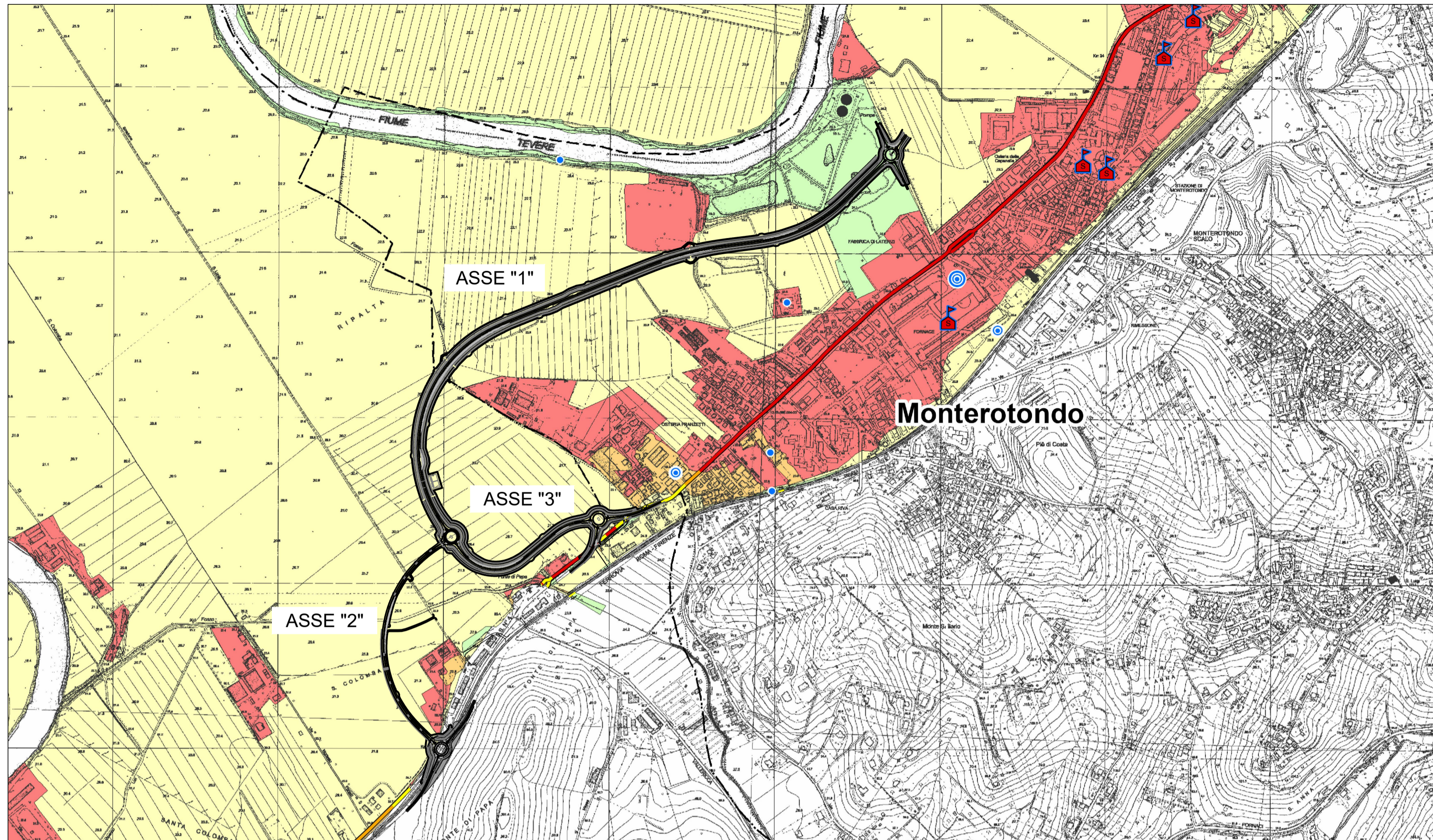


Mappa del rischio idraulico-PGRA



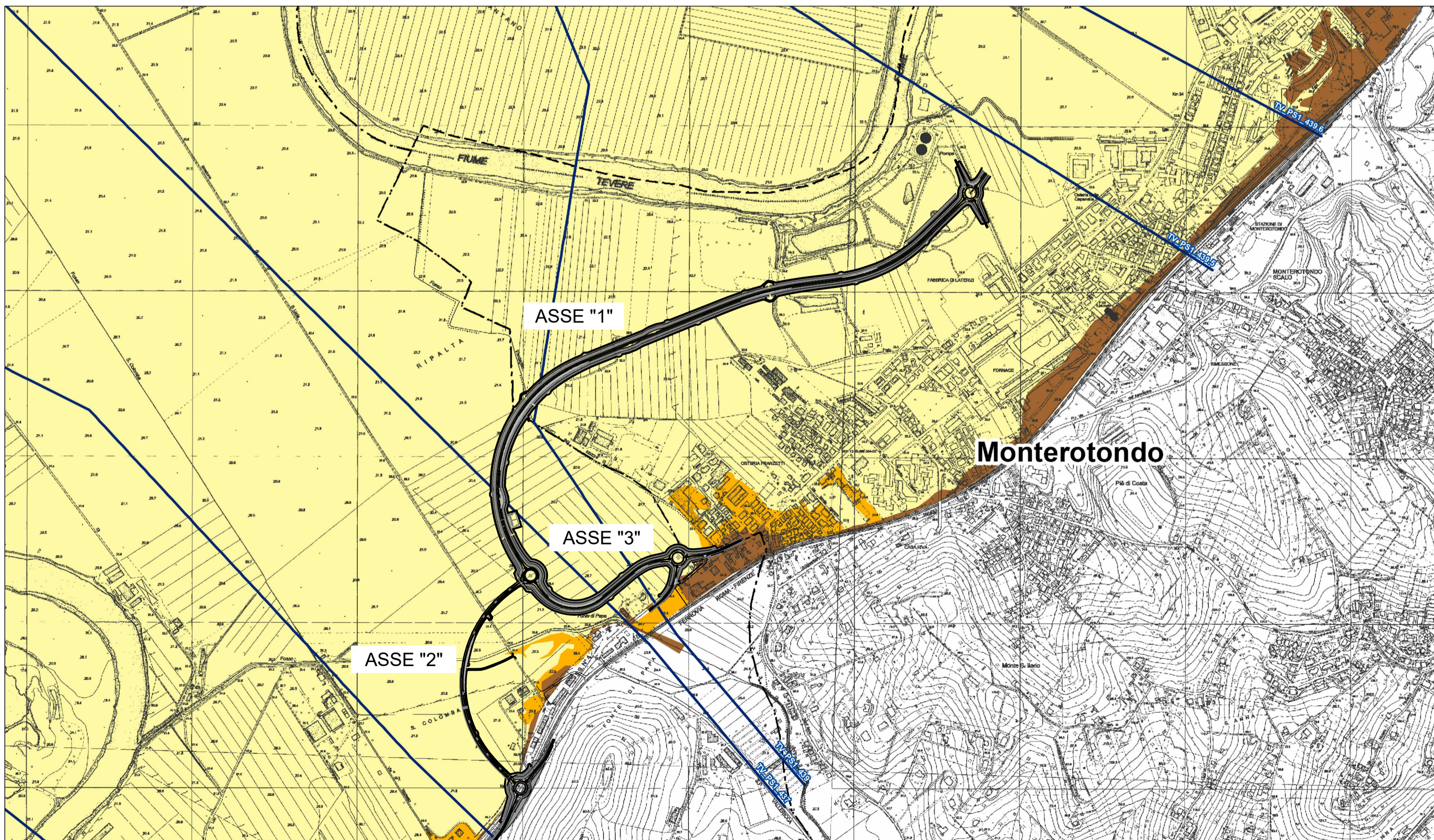
Legenda

Classe di Rischio	Stima degli abitanti in zone a rischio
R4 - Rischio molto elevato	• 10 < abitanti < 100
R3 - Rischio elevato	• 100 < abitanti < 1000
R2 - Rischio medio	• 1000 < abitanti < 5000
R1 - Rischio moderato o nullo	• abitanti > 5000

Simbologia	
	Scuole
	Dighe
	Stabilimenti a rischio incidente rilevante e impianti soggetti ad Autorizzazione Integrata Ambientale
	Ospedali
	Stazioni e centrali della rete elettrica
	Rete dell'energia elettrica (linee aeree e cavi)
	Rete stradale
	Rete ferroviaria

Limiti amministrativi (Fonte: ISTAT 2011)	
	Limiti regionali
	Limiti provinciali
	Limiti comunali

Mappa della pericolosità idraulica-PGRA



Legenda

Classi di pericolosità
P3 - elevata probabilità (alluvioni frequenti)
P2 - media probabilità (alluvioni poco frequenti)
P1 - bassa probabilità (alluvioni rare di estrema intensità)

Sezioni idrauliche	
	Localizzazione delle sezioni idrauliche

* Codice della sezione
Per le caratteristiche idrauliche associate si rimanda all'allegato "Sezioni"

Limiti amministrativi (Fonte: ISTAT 2011)	
	Limiti regionali
	Limiti provinciali
	Limiti comunali



Direzione Progettazione e Realizzazione Lavori

SS.4 - Variante dell'abitato di Monterotondo Scalo - 2°Stralcio

PROGETTO DEFINITIVO		COD. RM190
PROGETTAZIONE: ATI SINTAGMA - GDG - ICARIA		
IL RESPONSABILE DELL'INTEGRAZIONE DELLE PRESTAZIONI SPECIALISTICHE: Dott. Ing. Nando Granieri Ordine degli Ingegneri della Prov. di Perugia n°A351	IL GRUPPO DI PROGETTAZIONE: MANDATARIA:    MANDANTARI: Dott. Ing. N. Granieri Dott. Arch. N. Kamenicky Dott. Ing. V. Truffini Dott. Arch. A. Bracchini Dott. Ing. F. Durastanti Dott. Ing. E. Bartolucci Dott. Geol. L. Scoppetta Dott. Ing. L. Sorrenti Dott. Ing. M. Briganti Botta Dott. Ing. E. Sallari Dott. Ing. L. Dirolli Dott. Ing. L. Nani Dott. Agr. F. Pambianco Dott. Agr. F. Bertì Nalli	
IL PROGETTISTA: Elena Bartolucci Ordine degli Ingegneri della Prov. di Perugia n°A3217	IL GEOLOGO: Dott. Geol. Giorgio Cerquiglini Ordine dei Geologi della Regione Umbria n°108	IL COORDINATORE PER LA SICUREZZA IN FASE DI PROGETTAZIONE: Dott. Ing. Filippo Pambianco Ordine degli Ingegneri della Prov. di Perugia n°A1373
IL R.U.P. Dott. Ing. Achille Devotofranceschi		
IL COORDINATORE PER LA SICUREZZA IN FASE DI PROGETTAZIONE: Dott. Ing. Filippo Pambianco Ordine degli Ingegneri della Prov. di Perugia n°A1373		
PROTOCOLLO	DATA	
IDROLOGIA ED IDRAULICA Planimetria della pericolosità e del rischio idraulico (PGRA)		
CODICE PROGETTO	NOME FILE	REVISIONE
PROGETTO	700-ID00-IDR-PP01-A	A
PRG. N. 190	ELAB. T00ID00IDRPP01	1:10000
REV. DESCRIZIONE	DATA	REDDATTO
A Emissione	17/01/2021	L. Gagliardini
REV. DESCRIZIONE	DATA	VERIFICATO
		APPROVATO