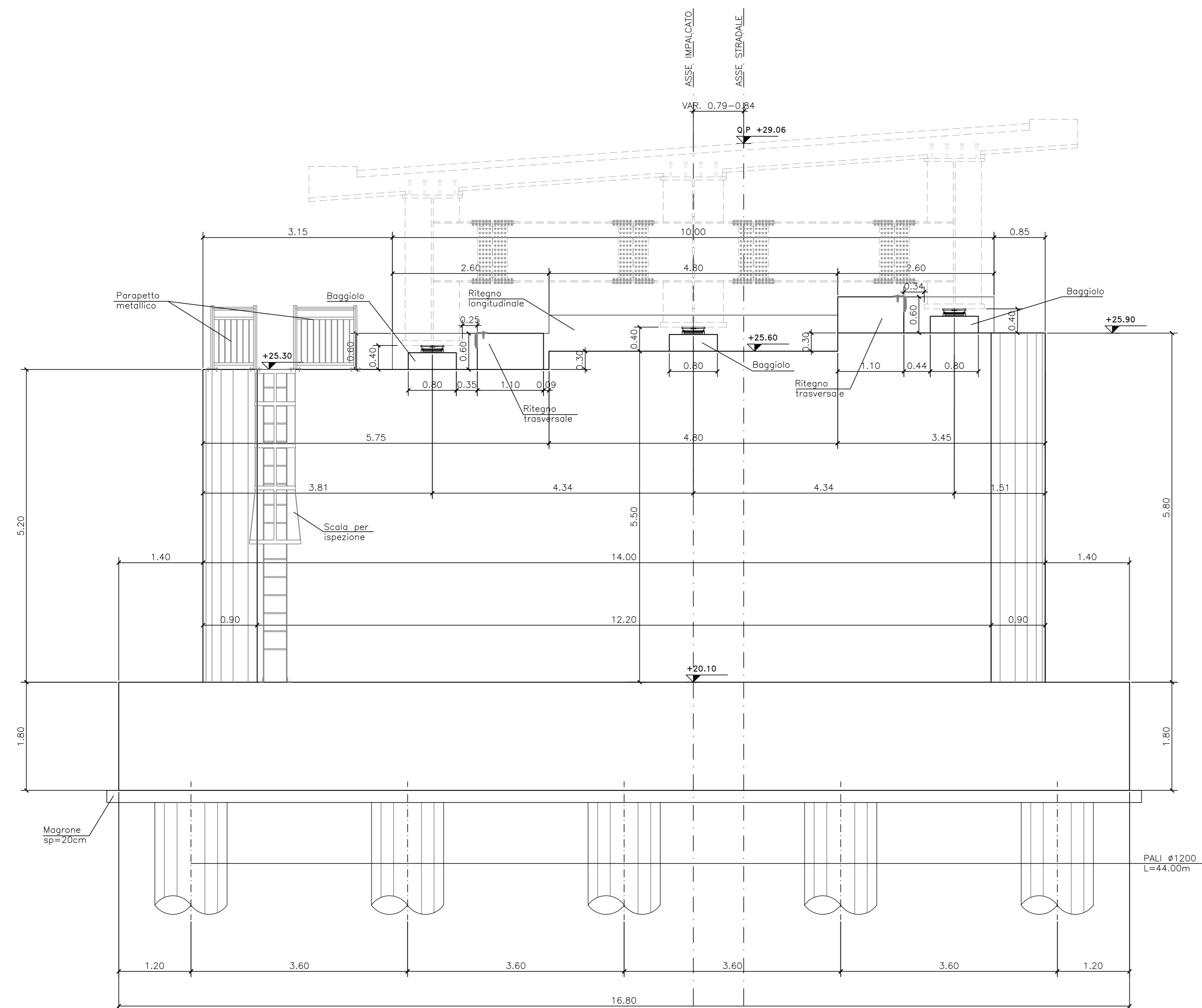


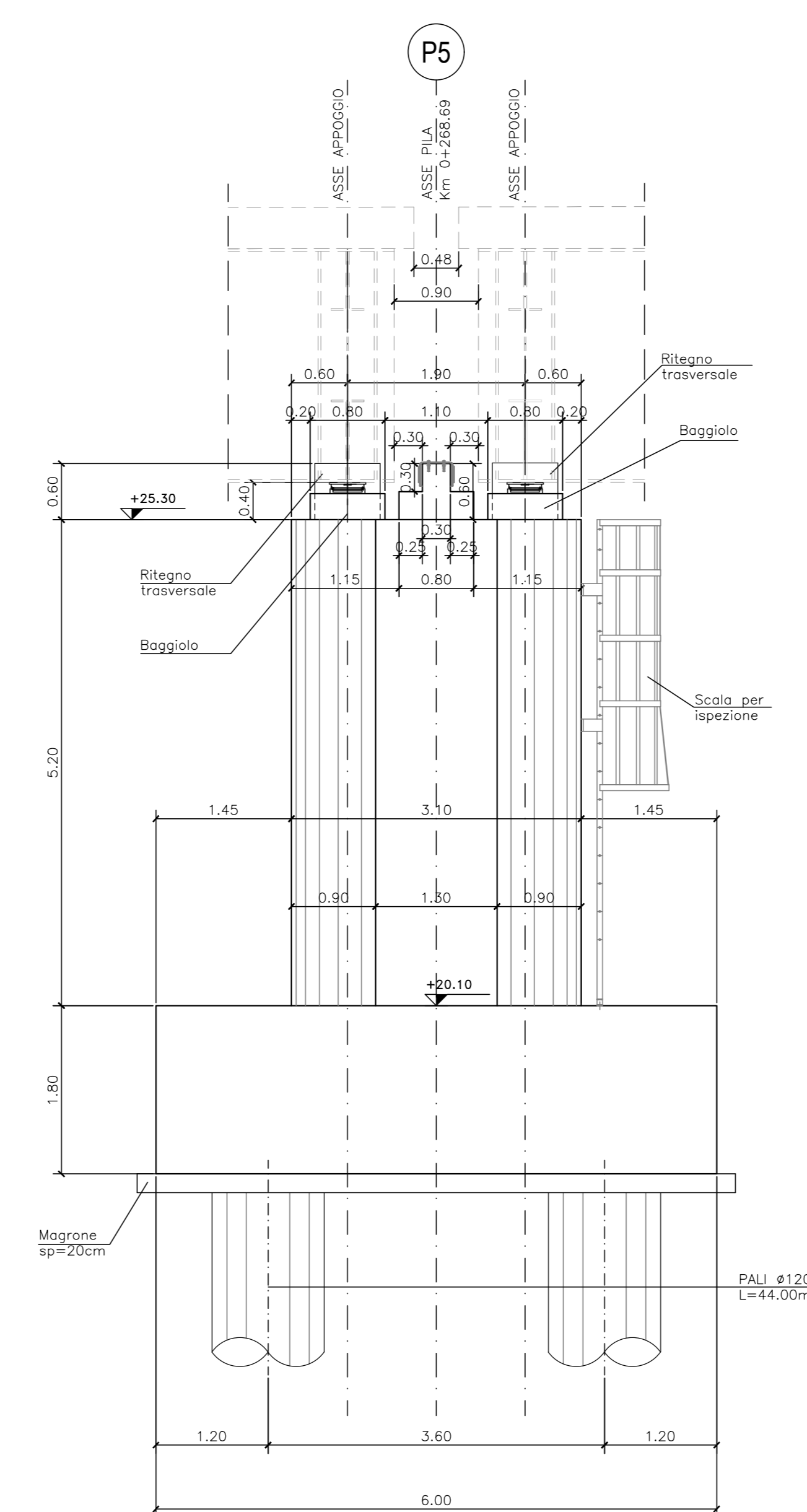
VISTA A-A

SCALA 1:50



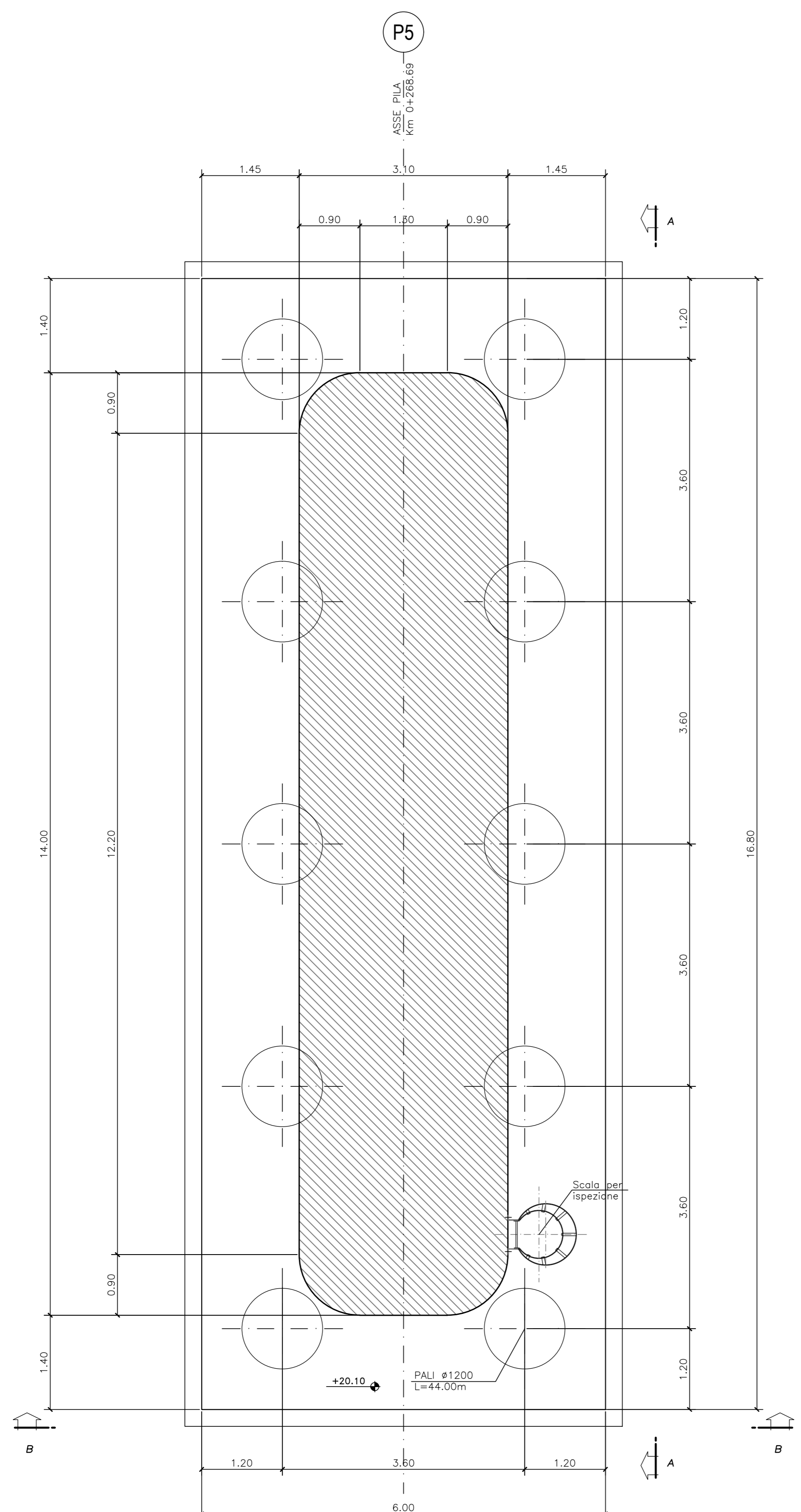
VISTA B-B

SCALA 1:50



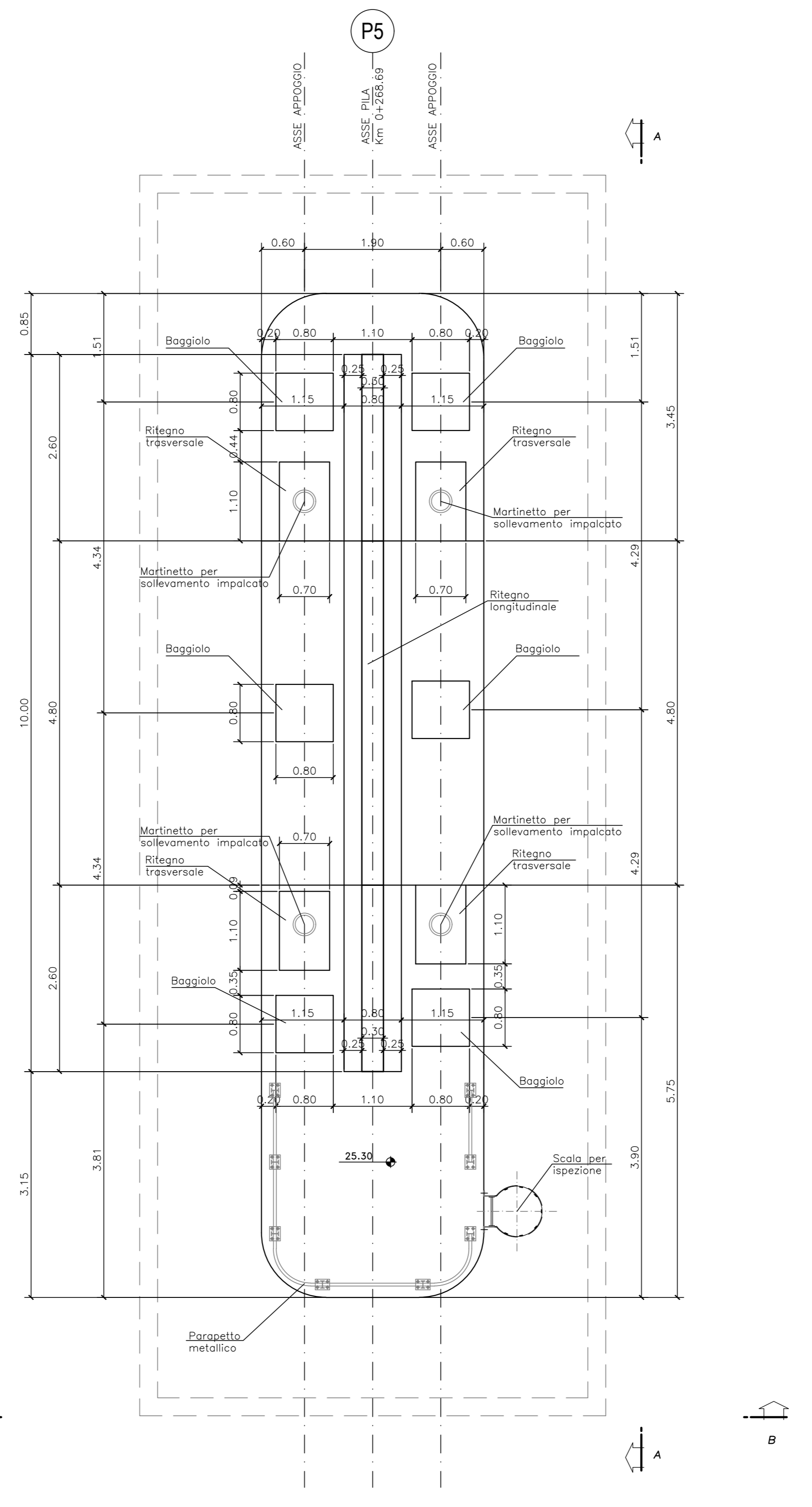
PIANTA SPICCATO

SCALA 1:50



PIANTA SPICCATO

SCALA 1:50



INCIDENZA PILE
ELEVAZIONE
= 120kg/cm²
FONDAZIONE
= 120kg/cm²
PALI
= 160kg/cm²
BAGGIOLI-RITEGNI
= 300kg/cm²

N.B.:
PER LE CARATTERISTICHE DEI MATERIALI SI RIMANDA ALL'ELABORATO: T00-V00-STR-SC01

sanas
GRUPPO FS ITALIANE
Direzione Progettazione e Realizzazione Lavori

SS.4 - Variante dell'abitato di Monterotondo Scalo - 2°Stralcio

PROGETTO DEFINITIVO COD: RM190

PROGETTAZIONE: ATI SINTAGMA - GDG - ICARIA

IL RESPONSABILE DELL'INTEGRAZIONE DELLE PRESTAZIONI SPECIALISTICHE: MANDATARIO: MANDANT: IL GRUPPO DI PROGETTAZIONE: SINTAGMA GEOTECHNICAL ICARIA
 Dott. Ing. Nicola Grassi Ordine degli Ingegneri della Prov. di Perugia n° A351
 Dott. Ing. Nicola Grassi Ordine degli Ingegneri della Prov. di Perugia n° A351
 Dott. Ing. Nicola Grassi Ordine degli Ingegneri della Prov. di Perugia n° A351

IL PROGETTISTA:
Elena Bartolucci
Ordine degli Ingegneri della Prov. di Perugia n° A35127

IL GEOLOGO:
Dott. Geol. Giorgio Caruggini
Ordine dei Geologi della Regione Umbria n°108

IL COORDINATORE PER LA SICUREZZA IN FASE DI PROGETTAZIONE:
Dott. Ing. Filippo Fambriano
Ordine degli Ingegneri della Prov. di Perugia n° A35173

PROTOCOLLO DATA

VIADOTTI VIADOTTO PANTANELLA Carpentaria pile - Tav. 2 di 3

| | | | |
|----------------------------|-----------------------------|-----------|------------|
| CODICE PROGETTO | NOVE FILE | REVISIONE | SCALA |
| PROGETTO T00-V01-STR-C04-A | | | |
| DPRM0190 D 20 | CODICE ELAB. T00V101STRCP04 | A | 1:50 |
| REV. A | Emissione | M. Deo | M. Botta |
| REV. DESCRIZIONE | DATA | REDATTO | VERIFICATO |