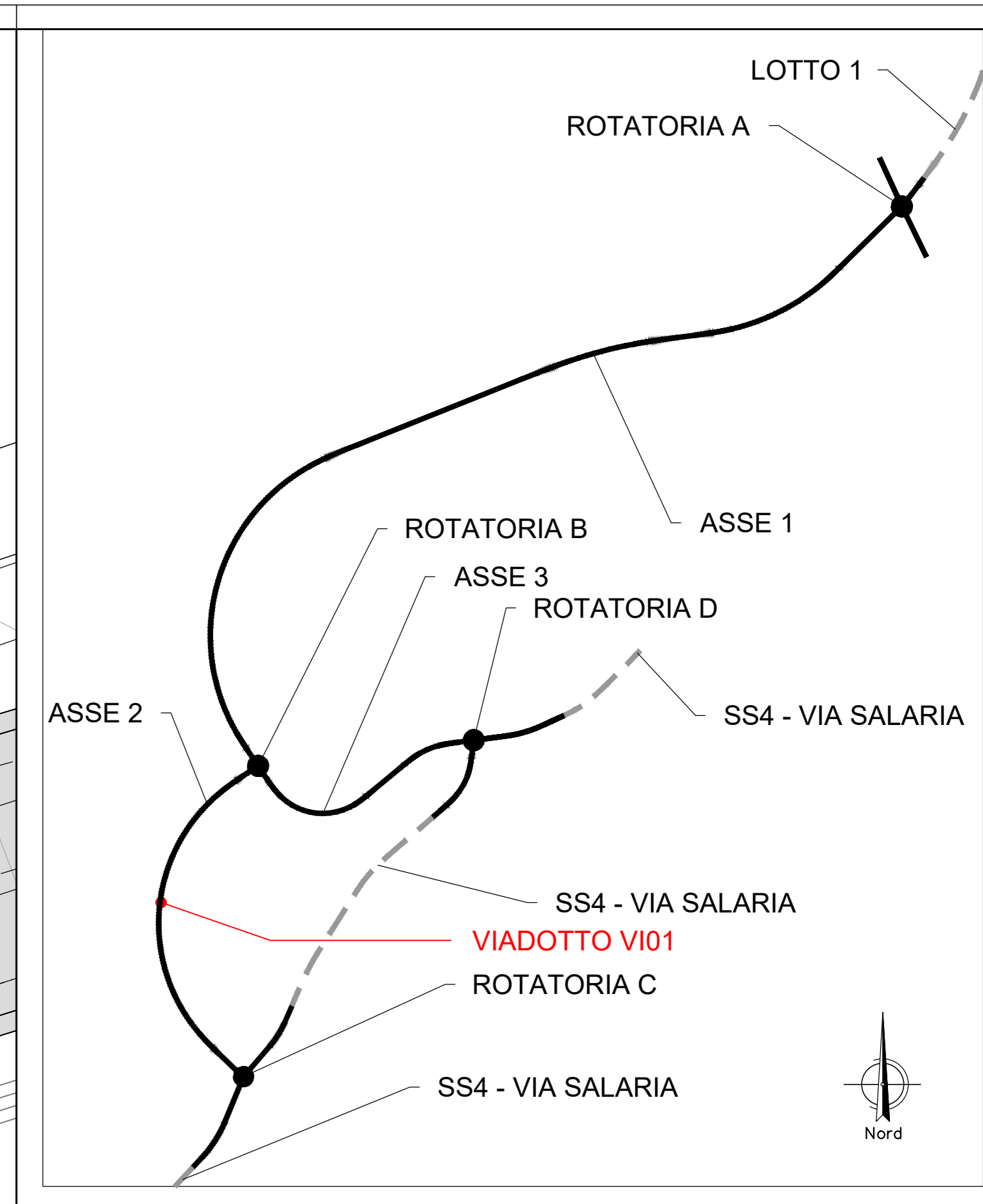
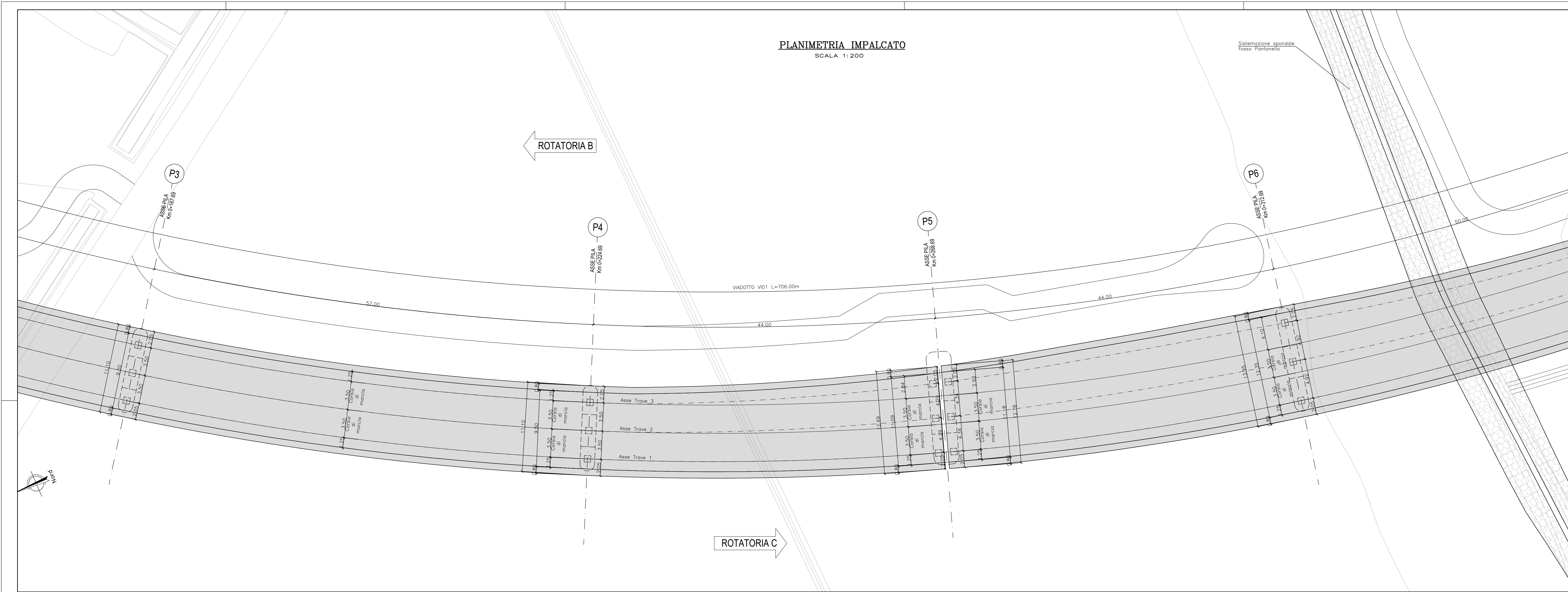
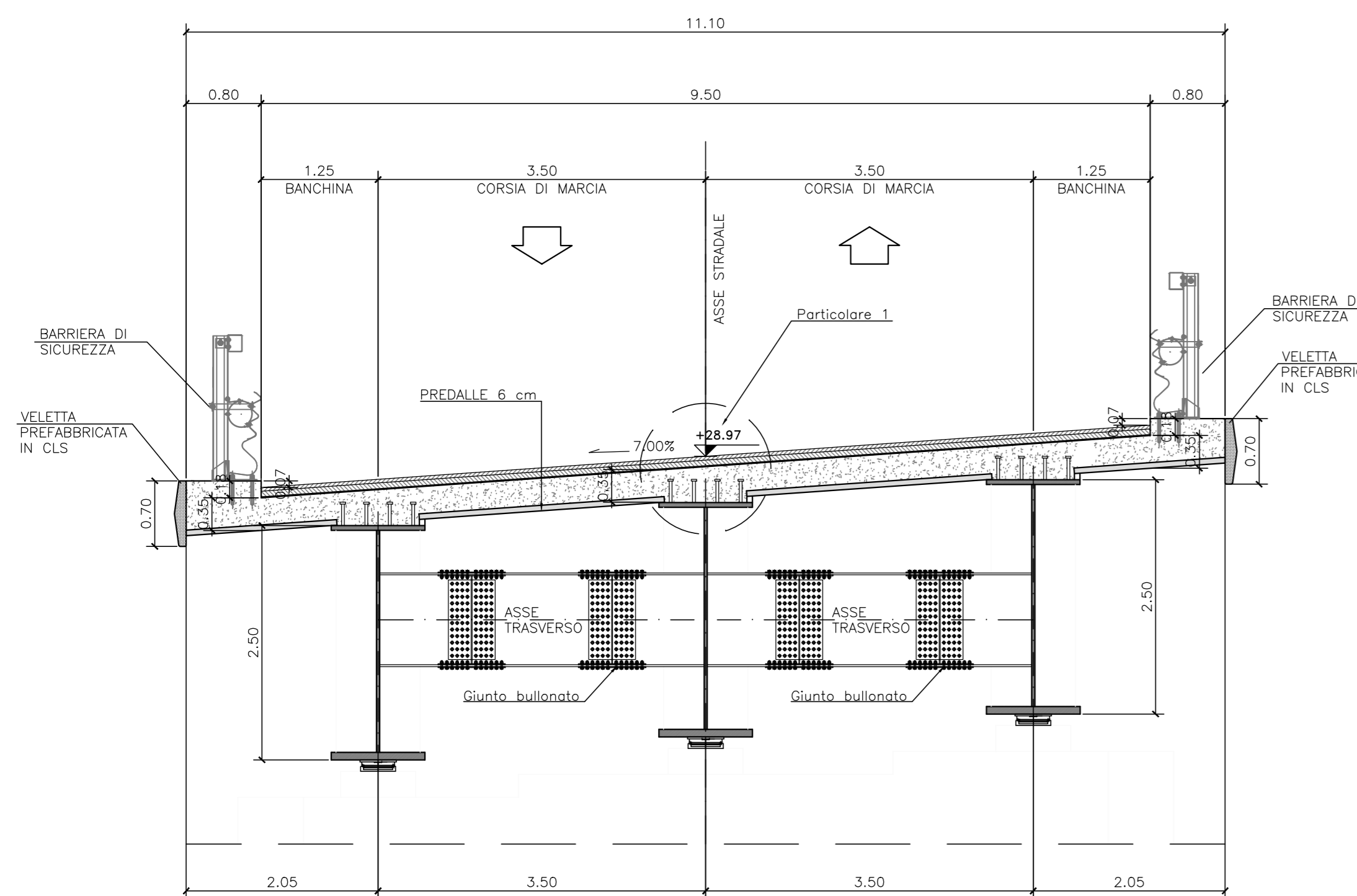


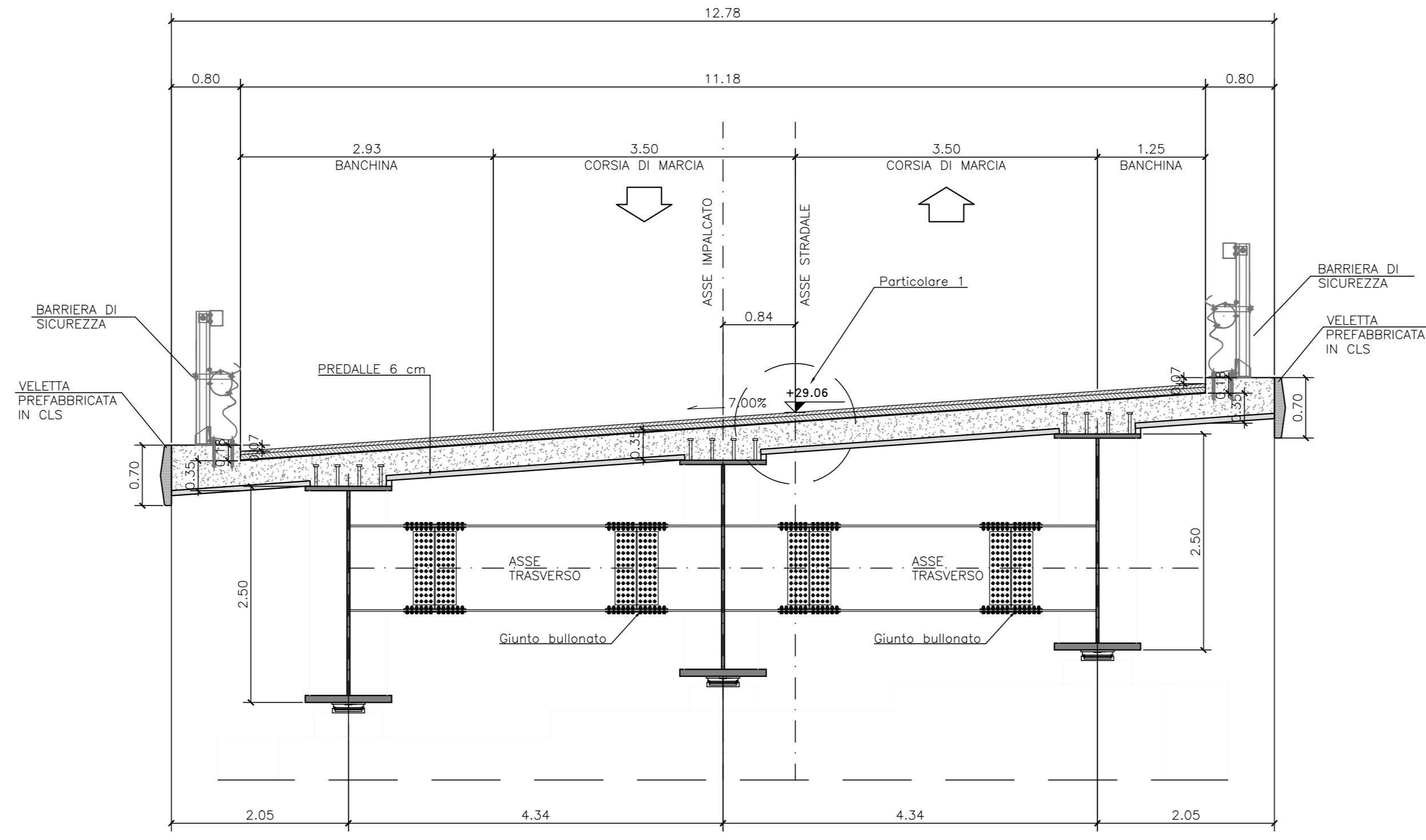
PLANIMETRIA IMPALCATO
SCALA 1:200



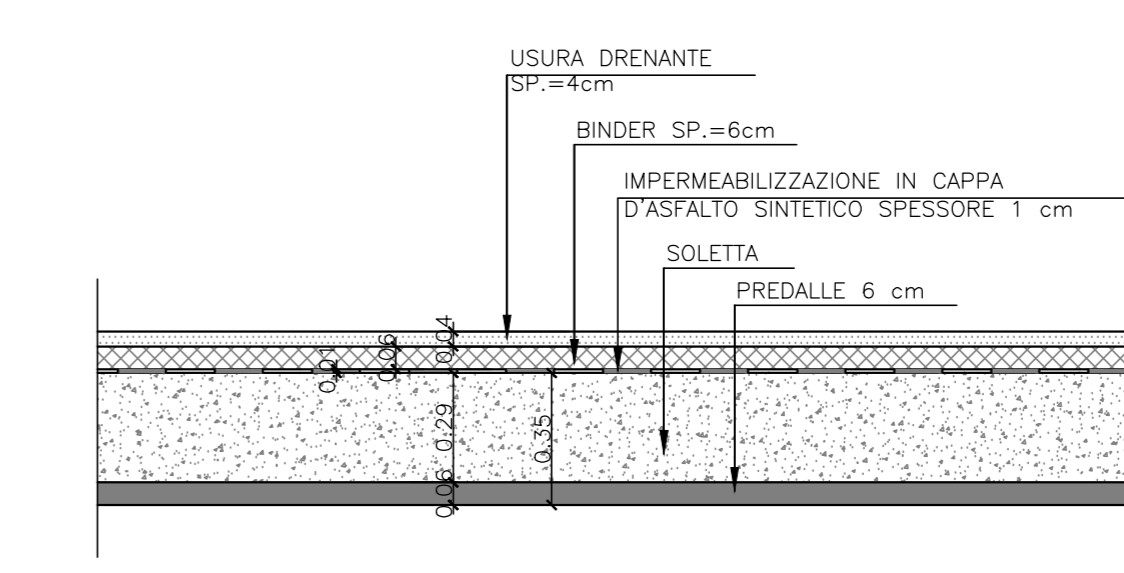
SEZIONE TRASVERSALE SU PILA 4
SCALA 1:50



SEZIONE TRASVERSALE SU PILA 5
APPOGGIO DESTRO - SCALA 1:50

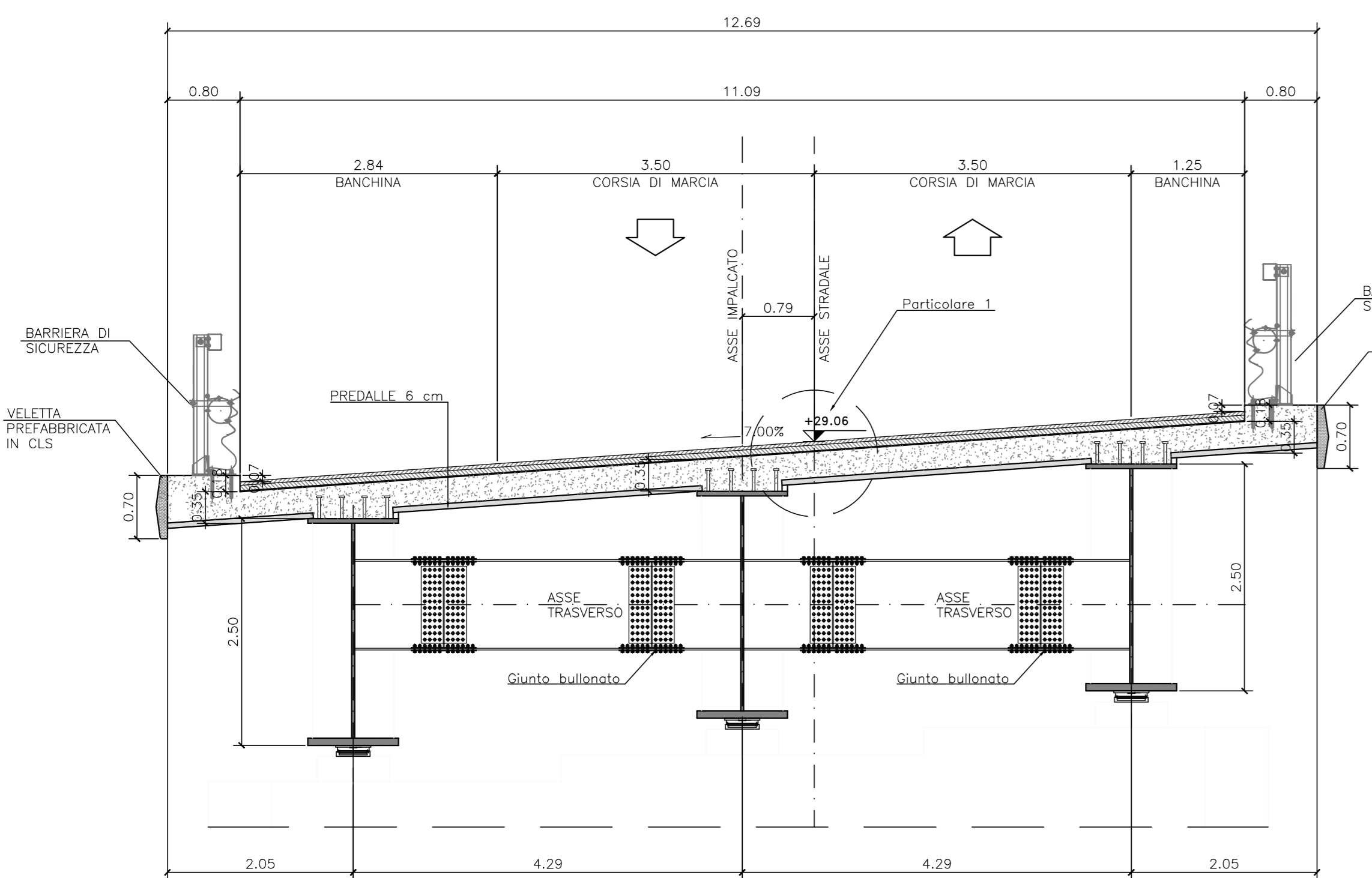


PARTICOLARE 1
SCALA 1:20

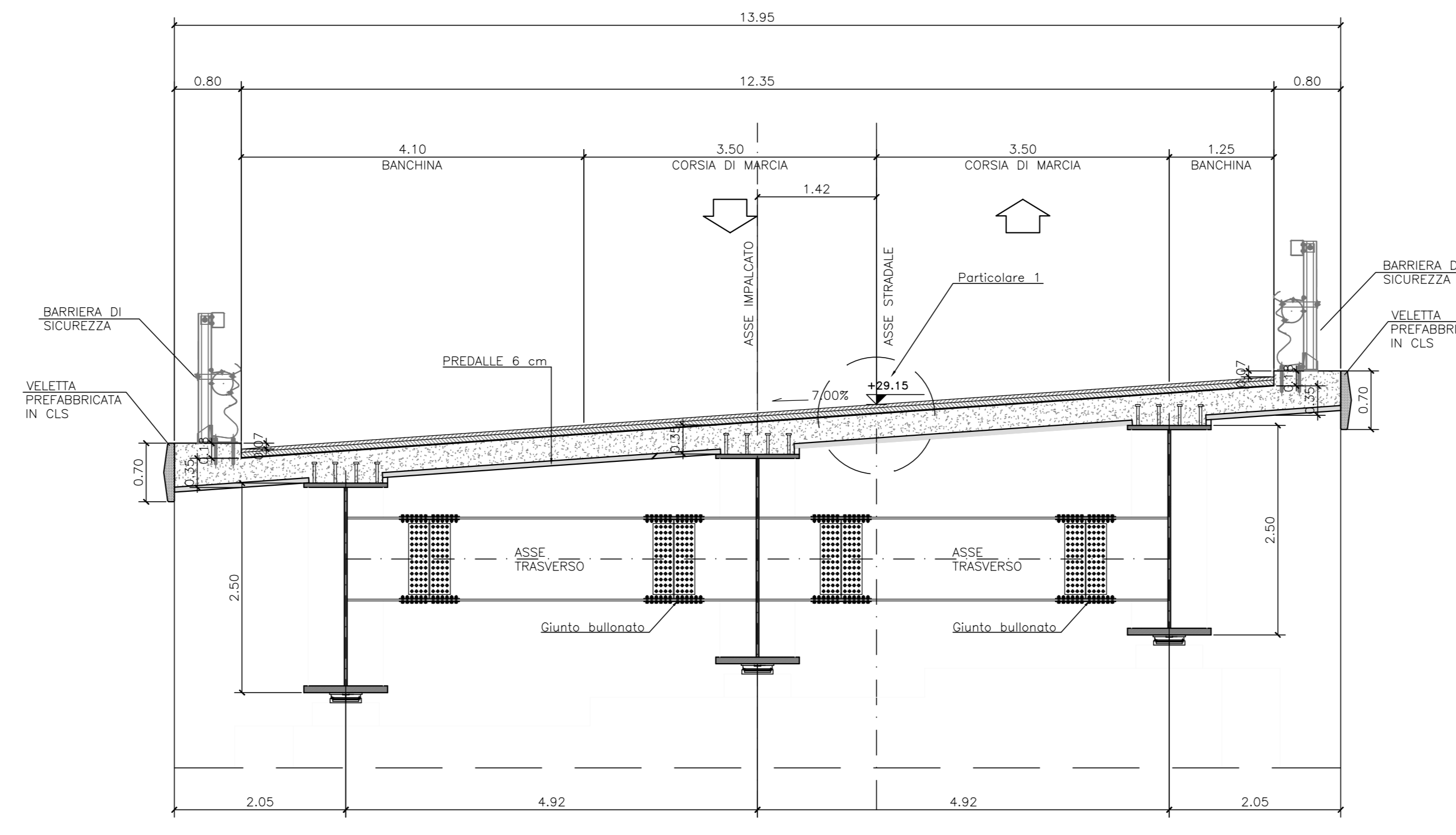


INCIDENZA SOLETTA IMPALCATO
= 230kg/m²

SEZIONE TRASVERSALE SU PILA 5
APPOGGIO SINISTRO - SCALA 1:50



SEZIONE TRASVERSALE SU PILA 6
SCALA 1:50



sanas
GRUPPO FS ITALIANE
Direzione Progettazione e Realizzazione Lavori

SS.4 - Variante dell'abitato di Monterotondo Scalo - 2° Stralcio

PROGETTO DEFINITIVO COD: RM190

PROGETTAZIONE: ATI SINTAGMA - GDG - ICARIA

IL RESPONSABILE DELL'INTEGRAZIONE DELLE PRESTAZIONI SPECIALISTICHE: MANDATARIO: MANDANTIS: SINTAGMA GEOTECHNICAL GROUP ICARIA

IL PROGETTISTA: Elena Bartolucci, Ordine degli Ingegneri della Prov. di Perugia n° A3217

IL GEOLOGO: Dott. Geol. Giorgio Caruggini, Ordine dei Geologi della Regione Umbria n° 108

IL GRUPPO DI PROGETTAZIONE: Achille De Santis

IL COORDINATORE PER LA SICUREZZA IN FASE DI PROGETTAZIONE: Dott. Ing. Filippo Fambiano, Ordine degli Ingegneri della Prov. di Perugia n° A3193

PROTOCOLLO DATA

VIADOTTI VIADOTTO PANTANELLA
Pianta impalcato e sezioni trasversali - Tav. 2 di 5

PROGETTO	REV.	NO. FILE	REVISIONE	SCALA
DPRM0190	D 20	T00V101STRD107	A	1:200

REV.	DESCRIZIONE	DATA	REDATTO	VERIFICATO	APPROVATO
A	Emissione		M. Deo	M. Botta	M. Orlandi