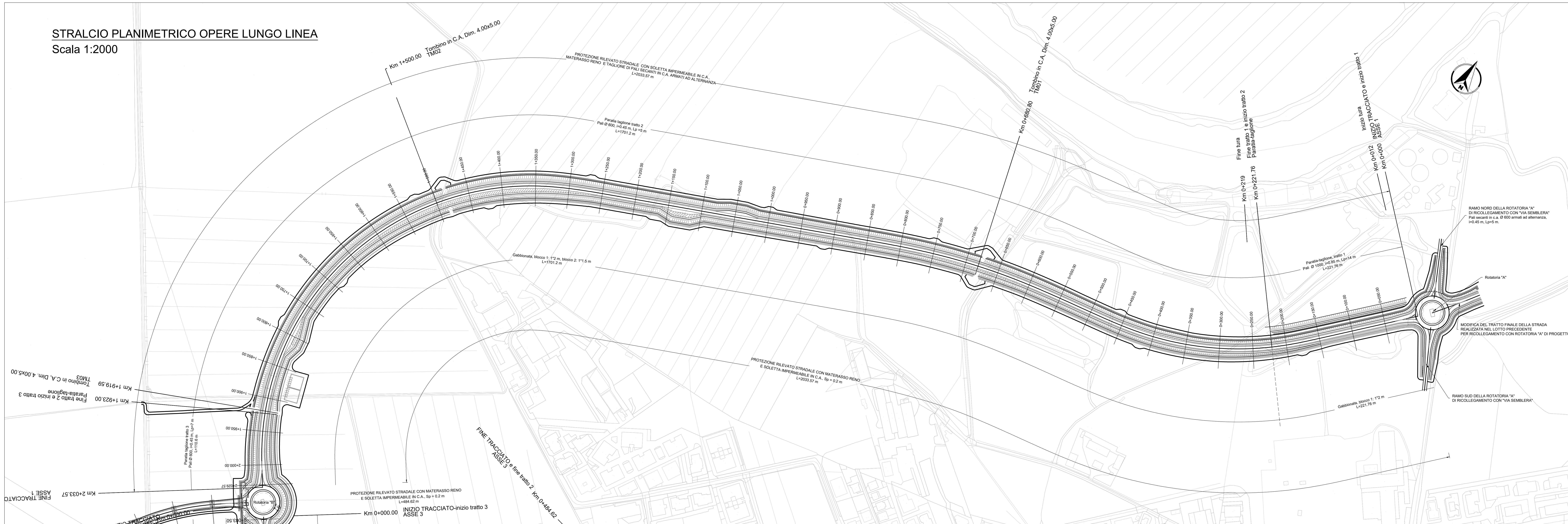
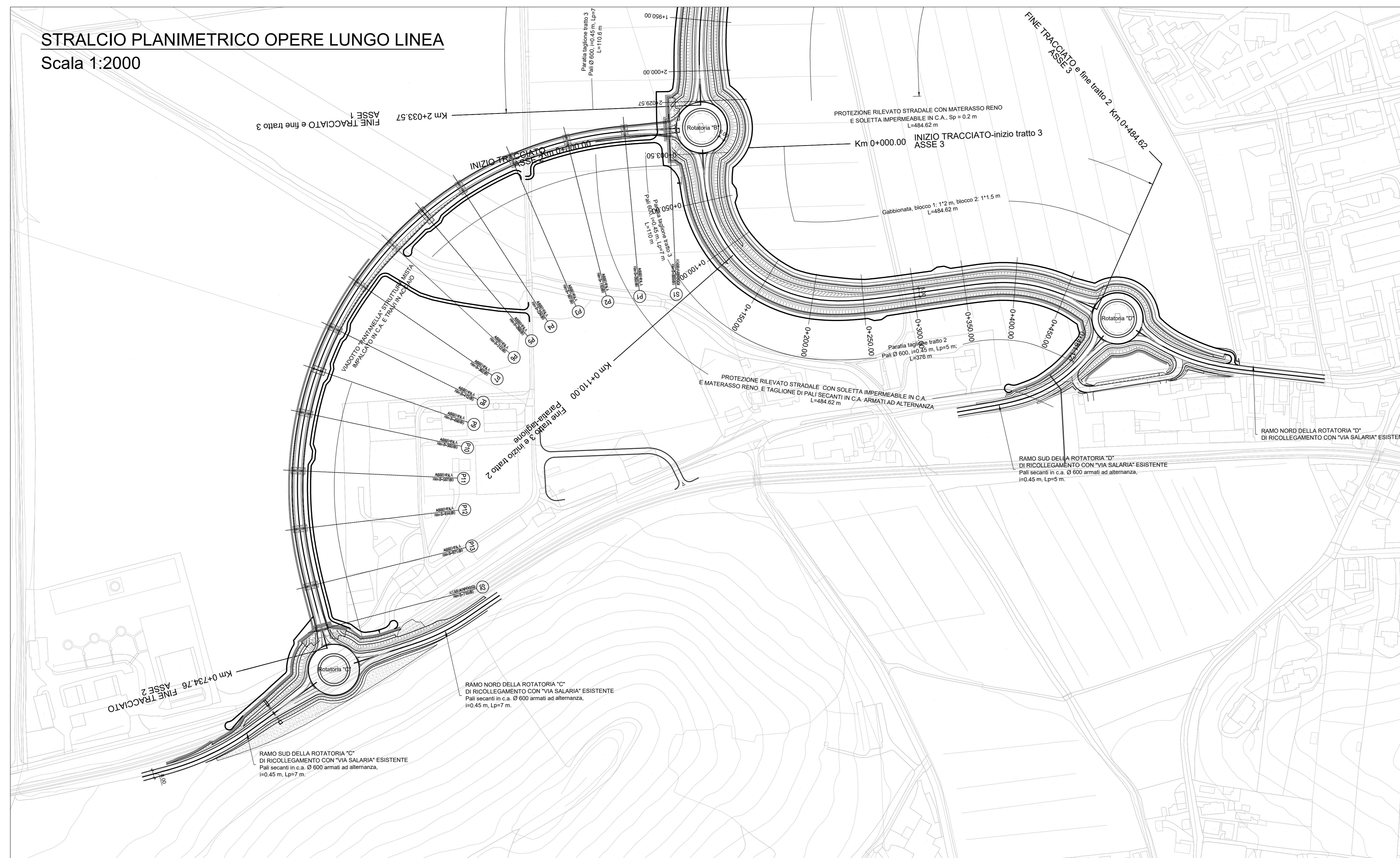


STRALCIO PLANIMETRICO OPERE LUNGO LINEA
Scala 1:2000



STRALCIO PLANIMETRICO OPERE LUNGO LINEA
Scala 1:2000



Sanas
GRUPPO FS ITALIANE

Direzione Progettazione e Realizzazione Lavori

SS.4 - Variante dell'abitato di Monterotondo Scalo - 2° Stralcio

PROGETTO DEFINITIVO COD: RM190

PROGETTAZIONE: ATI SINTAGMA - GDG - ICARIA

IL RESPONSABILE DELL'INTEGRAZIONE DELLE PRESTAZIONI SPECIALISTICHE:
Dott. Ing. Nando Granieri

IL GRUPPO DI PROGETTAZIONE:
MANDATARI: SINTAGMA, GEOTECHNICAL, ICARIA

IL PROGETTISTA:
David Carfagna
Ordine degli Ingegneri della Prov. di Terni n° A1245

IL GEOLOGO:
Dott. Geol. Giorgio Conquagnini
Ordine dei Geologi della Regione Umbria n°108

IL COORDINATORE PER LA SICUREZZA IN FASE DI PROGETTAZIONE:
Dott. Ing. Filippo Frattolozzo
Ordine degli Ingegneri della Prov. di Perugia n° A1373

PROTOCOLLO DATA

OPERE MINORI
Pianta opere lungo linea

CODICE PROGETTO	NOME FILE	REVISIONE	SCALA:
DPRM0190	700-0M00-57R-PL01-A	A	1:2000

PROGETTO	LIV. PROG.	N. PROG.	CODICE ELAB.
DPRM0190	D	20	T000M00STRP0101

REV.	DESCRIZIONE	DATA	REDATTO	VERIFICATO	APPROVATO
A	Emissione	17/01/2021	C. Donatelli	D. Carfagna	A. Granieri