

CARTA DELLE VALENZE ARTISTICHE, ARCHITETTONICHE, STORICHE E ARCHOEOLOGICHE

Estratto PTPG - Tavola "Beni del Sistema Insediativo Storico"

Sistemi di valorizzazione da sottoporre a progetti unitari

Itinerari viari

Primari:
1- Itinerario "Via Aurelia"; 2- Itinerario "Civitatevecchia-Tolfa-Bracciano"; 3- Itinerario "Antica Via Clodia e periplo del Lago di Bracciano"; 4- Itinerario "Via Cassia"; 5- Itinerario "Via Flaminia"; 6- Itinerario "Via Tiburtina"; 7- Itinerario "Via Salaria"; 8- Itinerario "Via Tiburtina"; 9- Itinerario "Via Prenestina"; 10- Itinerario "Via Labicana"; 11- Itinerario "Antica Via Latina"; 12- Itinerario "Via Appia"; 13- Itinerario "Via Ardeatina-Satriciana"; 14 - Itinerario "Via Laurentina"; 15- Itinerario "Via Severiana"

Secondari:
reticolari, di connessione lineare tra due o più itinerari, di connessione tra contesti geografici differenti (es. rilievi di costa)

Itinerari delle vie d'acqua

1- Litorale Nord; 2- Litorale Sud; 3a- Fiume Tevere Nord; 3b- Fiume Tevere Sud; 4- Fiume Aniene

Ambiti di specializzazione

1- Cerveteri; 2- Complesso delle ville tuscolane; 3- Ponti dell'area di Galliciano, S. Gregorio di Sassola e San Vittorino; 4- Insediamento religioso e territorio Sublacense

Categorie di beni

Insedimenti archeologici

- Aree e complessi archeologici
- Aree sepolcrali e necropoli
- Mausolei e monumenti funerari

Agglomerati urbani storici

- Centri storici
- Nuclei abitati storici

Dimore storiche

- Palazzi
- Ville e residenze extraurbane

Insedimenti per il controllo del territorio

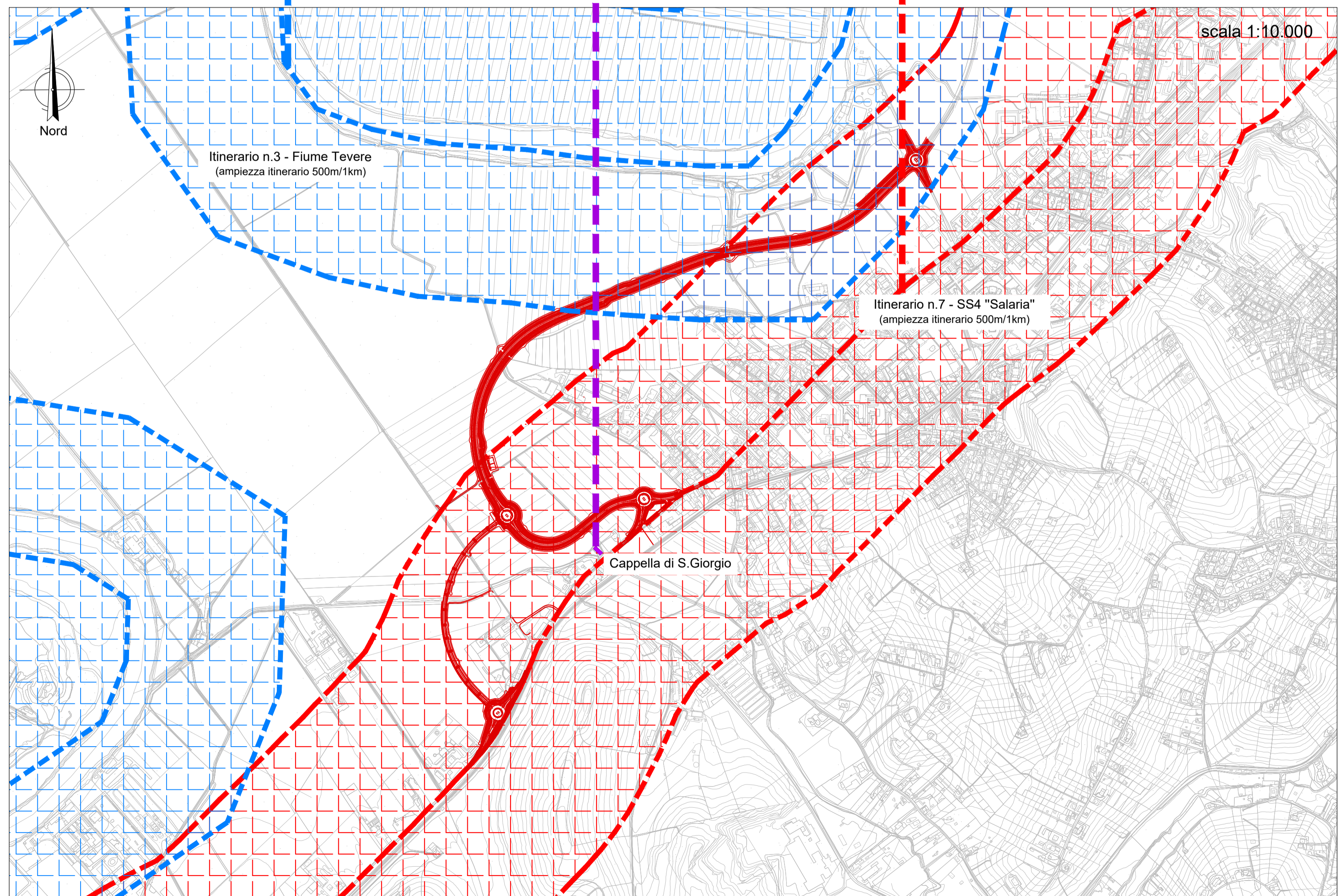
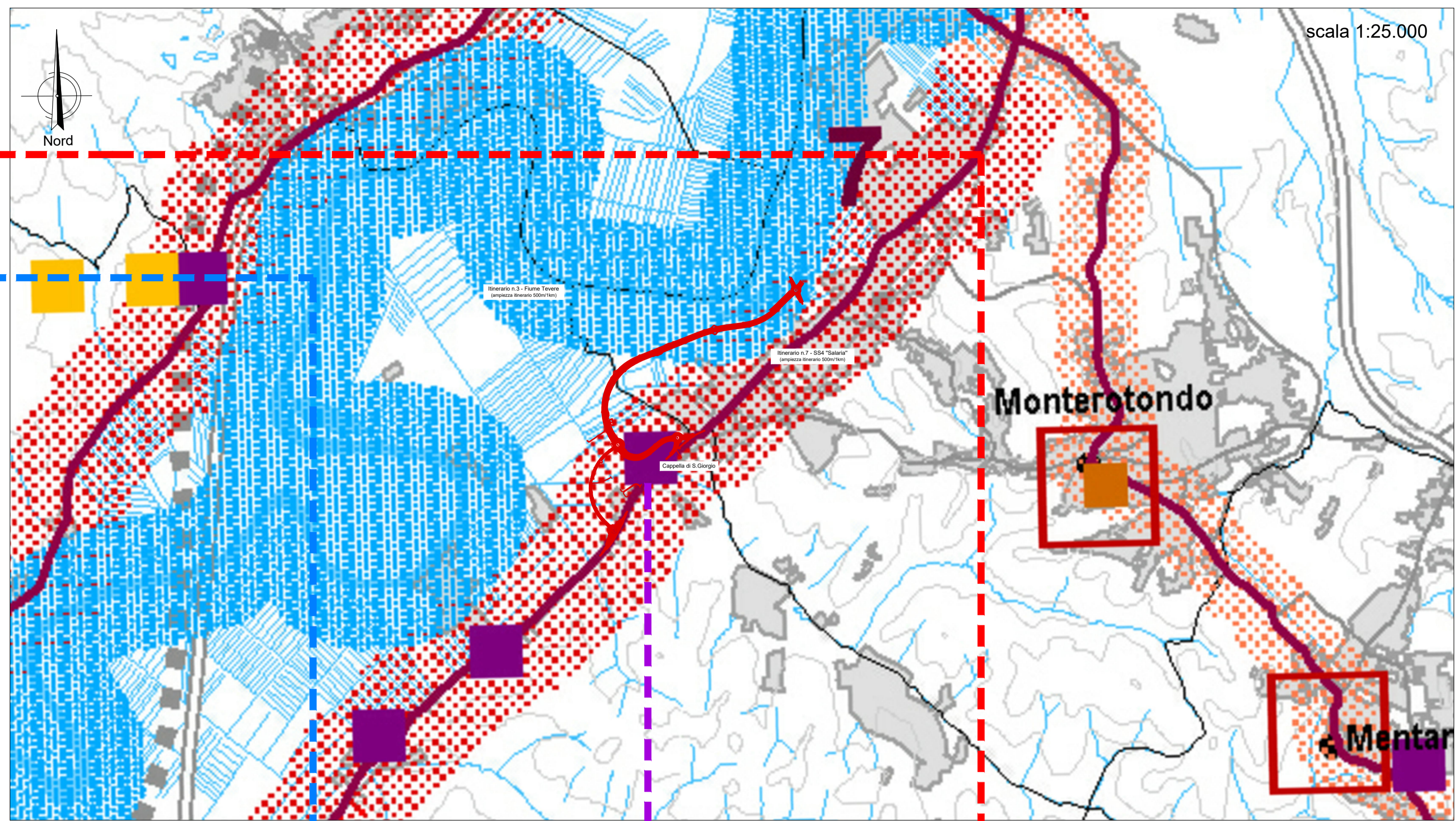
- Castelli
- Nuclei fortificati
- Torri

Insedimenti religiosi

- Abbazie, monasteri e basiliche
- Conventi e chiese

Insedimenti produttivi storici

- Edifici e complessi di archeologia industriale



Il PTPG promuove la valorizzazione dei sistemi di comunicazione territoriali storici e dei relativi beni contigui generatori della costruzione storica del territorio.

ITINERARI VIARI

- Itinerario n° 7 via Salaria: Dalle Mura Aureliane di Roma l'arteria usciva attraverso la Porta Salaria, costeggiava l'odierna Villa Ada e si dirigeva verso il baluardo di Forte Antenne (antica Antennae) entrando nella Sabina. Attraversava il fiume Aniene con il Ponte Salario, e giungeva presso i colli di Fidene (Fidente), proseguiva verso Settebagni (Septem Balnea), affrontava la collina della Marcigliana Vecchia, superava Eretum (Monterotondo) ed il passo sul torrente Corese (Passo Corese). Presso Trebula Mutuesca (Monteleone Sabino) la strada si divideva. Un ramo (Via Cecilia) si dirigeva verso Oriente e scavalcava l'Appennino attraverso la Sella di Corno, la Piana di Amiternum, il Passo delle Capannelle e proseguiva verso il paese dei Pretutii (la provincia di Teramo) e poi fino al mare nei pressi di Giulianova.
- Il ramo principale della via Salaria proseguiva in direzione nord, seguendo le pendici del monte Terminillo, il cui superamento spinse gli ingegneri di Augusto, Vespasiano e Traiano a trovare soluzioni per l'epoca molto avanzate. La strada infatti raggiunge un livello di 1000 metri (valico di Tornita), dopo di che inizia la discesa verso la conca amatriciana, attraversa la valle del Tronto, raggiunge Ascoli Piceno (Asculum) e tocca il mare Adriatico in corrispondenza di Castrum Truentinum, presso la riva destra della foce del fiume.

Ampiezza indicativa di itinerario: 500m/1km

ITINERARI DELLE VIE D'ACQUA

- Itinerario n° 3 Fiume Tevere: Il paesaggio fluviale è piuttosto vario, e offre uno dei panorami più emozionanti della campagna di Roma: piane alluvionali, foreste mediterranee, boschi di palude e di fiume. L'itinerario è servito in buona parte da tranquille strade di campagna e piste ciclabili

Ampiezza indicativa di itinerario: 500m/1km

INSEDIAMENTI RELIGIOSI:

- Cappella di San Giorgio: La cappella è l'unica preesistenza di un certo valore storico ancorché mutilata nelle sue prossimità. Di quest'opera non sono state rinvenute memorie sia storiche che architettoniche. I caratteri costruttivi la farebbero risalire nella fine del secolo XVIII.

— Variante di Progetto



Direzione Progettazione e Realizzazione Lavori

SS.4 - Variante dell'abitato di Monterotondo Scalo - 2°Stralcio

PROGETTO DEFINITIVO COD. RM190

PROGETTAZIONE: ATI SINTAGMA - GDG - ICARIA

IL RESPONSABILE DELL'INTEGRAZIONE DELLE PRESTAZIONI SPECIALISTICHE: Dott. Ing. Nando Granieri Ordine degli Ingegneri della Prov. di Perugia n° A331

IL GRUPPO DI PROGETTAZIONE: MANDATARIA: SINTAGMA MANDANTIA: GEOTECHNICAL DESIGN GROUP ICARIA

IL PROGETTISTA: Dott. Ing. Elena Bartolucci Ordine degli Ingegneri della Prov. di Perugia n° A3217

IL GEOLOGO: Dott. Geol. Giorgio Cerquiglini Ordine dei Geologi della Regione Umbria n° 108

IL R.U.P.: Dott. Ing. Achille Devotofranceschi

IL COORDINATORE PER LA SICUREZZA IN FASE DI PROGETTAZIONE: Dott. Ing. Filippo Pambianco Ordine degli Ingegneri della Prov. di Perugia n° A1373

PROTOCOLLO DATA

AMBIENTE STRUMENTI DI PIANIFICAZIONE E SISTEMA VINCOLISTICO

Carta delle valenze artistiche, architettoniche, storiche e archeologiche

CODICE PROGETTO	PROGETTO	LV. PROG.	N. PROG.	NOME FILE	REVISIONE	SCALA:
DPRM0190	D	20	20	700-IA02-AMB-C09-A	A	1:10.000
				CODICE ELAB.		
				T00IA02AMBCT09		

REV.	DESCRIZIONE	DATA	REDATTO	VERIFICATO	APPROVATO
A	Emissione		S.Bracchi	A. Bracchi	N.Granieri