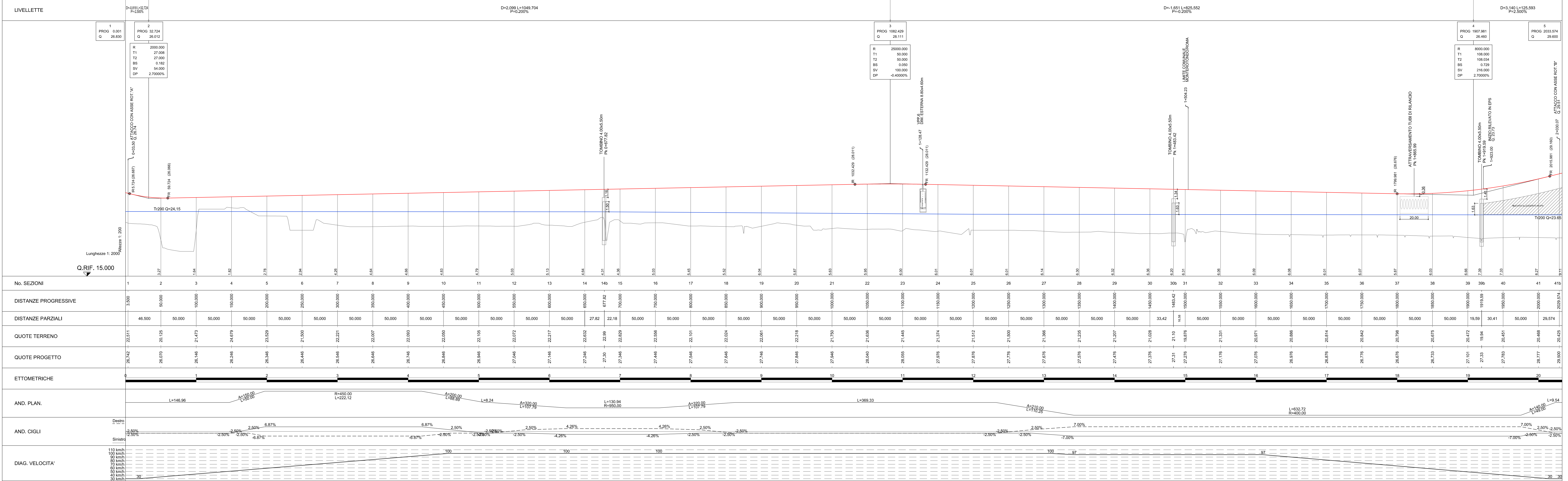
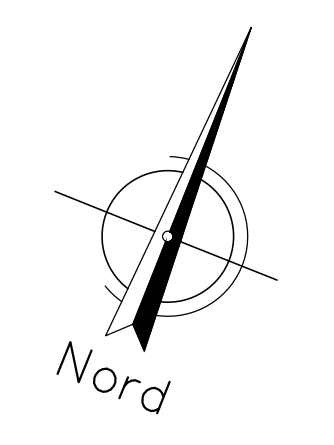
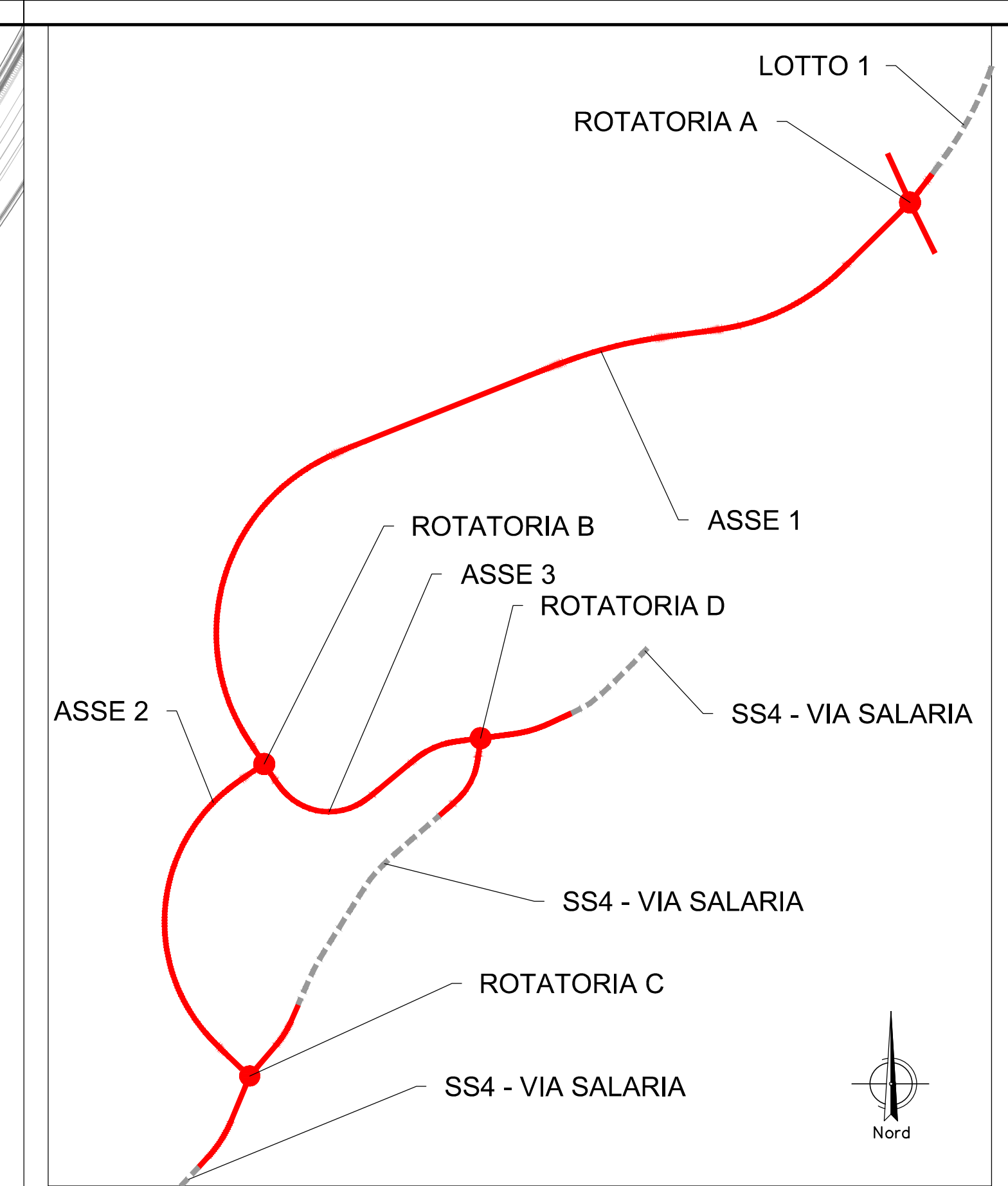


PLANIMETRIA DI PROGETTO  
ASSE 1  
SCALA 1:2000



**Sanas**  
GRUPPO FS ITALIANI

Direzione Progettazione e Realizzazione Lavori

### SS.4 - Variante dell'abitato di Monterotondo Scalo - 2° Stralcio

PROGETTO DEFINITIVO COD RM190

PROGETTAZIONE: ATI SINTAGMA - GDG - ICARIA

IL RESPONSABILE DELL'INTEGRAZIONE DELLE PRESTAZIONI SPECIALISTICHE:  
Dott. Ing. Silvio Grassini

IL GRUPPO DI PROGETTAZIONE:  
MANDATARIO: ICARIA  
Mandatario: ICARIA

IL PROGETTISTA:  
Dott. Ing. Filippo Farnasconi  
Oltre agli ingegneri della Prov. di Perugia n° 495

IL GEOLOGO:  
Dott. Scinò Giorgio Corbelli  
Oltre ai Geologi della Regione Umbra n° 128

IL COORDINATORE PER LA SICUREZZA IN FASE DI PROGETTAZIONE:  
Dott. Ing. Filippo Farnasconi  
Oltre agli ingegneri della Prov. di Perugia n° 41373

PROTOCOLLO DATA

AMBIENTE  
INQUADRAMENTO PROGETTUALE  
Planimetrie e profili longitudinali Alternativa prescelta (Tav. 1/3)

CODICE PROGETTO: DPRM0190  
NOME FILE: 101-AC1-AMB-PRO-A  
REVISIONE: A  
SCALA: 1:2000

REVISIONI:

REVISIONE	DATA	REDAATTO	VERIFICATO	APPROVATO
A	15/05/2021	S. Biondi	A. Biondi	N. Diener