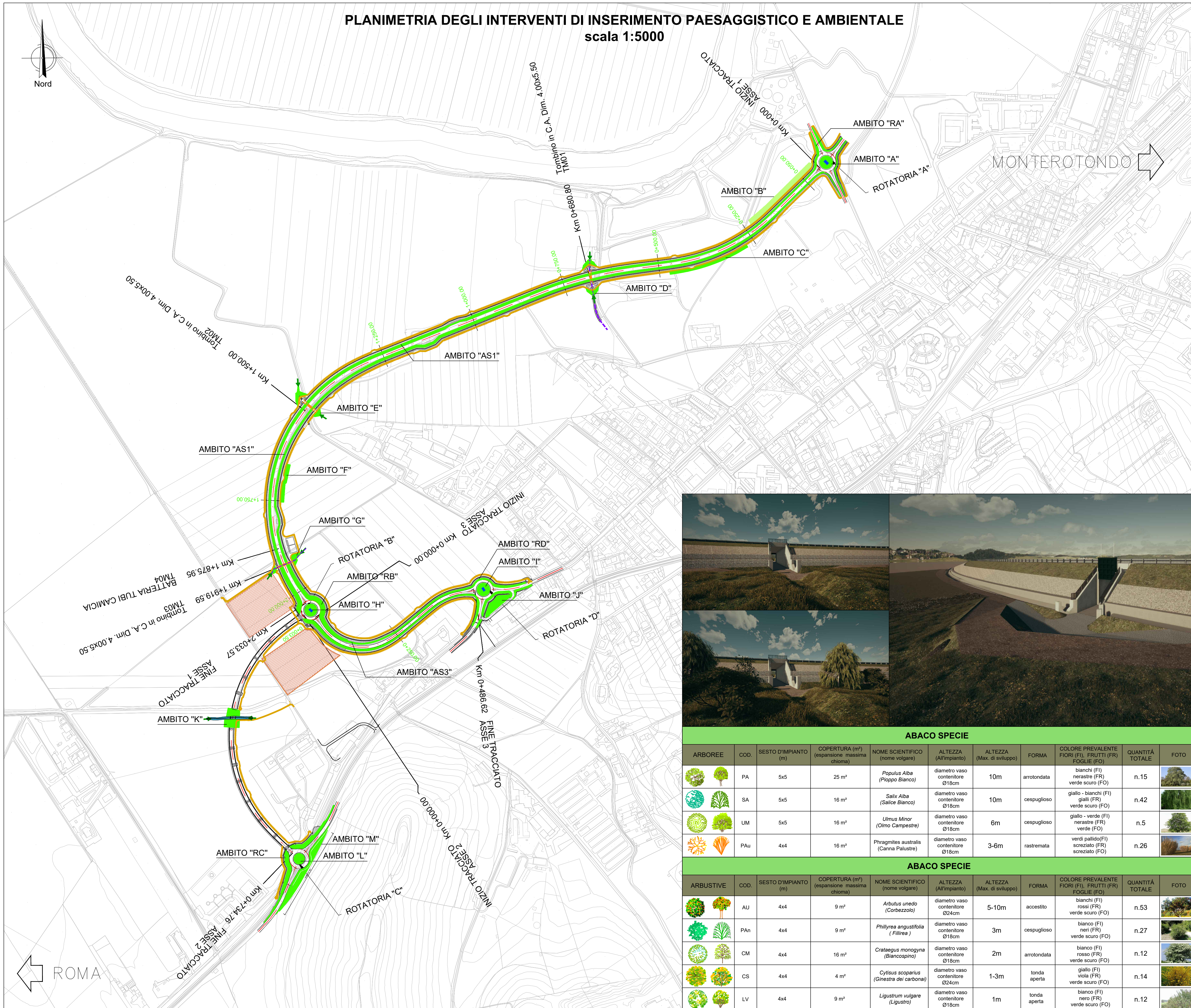


PLANIMETRIA DEGLI INTERVENTI DI INSERIMENTO PAESAGGISTICO E AMBIENTALE
scala 1:5000



KEYPLAN
INTERVENTI DI MITIGAZIONE

- Lineari
Interventi estesi
(Ambiti: B, C, F, J, M, RA, RB, RC, RD, AS1, AS3)
- Puntuali
Interventi circoscritti
(Ambiti: A, D, E, G, H, I, K, L)



LEGENDA

- VIAABILITA' DI SERVIZIO
- OPERE DI SALVAGUARDIA AMBIENTALE
 - VASCHE DI PRIMA PIOGGIA
 - PROTEZIONE SPONDE E FONDO ALVEO
 - FOSSO PANTANELLA CON LASTRE IN ROCCIA CALCAREA
 - TOMBINI IDRAULICI
 - RIPROFILATURA ALVERO DEL FOSSO
 - SOTTOPASSO FAUNISTICO
- OPERE A VERDE:
 - AMBITI: "A", "H", "I", "L" - SISTEMAZIONE A VERDE DELLE ROTATORIE
Rinaturazione mediante impianto arbustivo
 - AMBITO "B" - RINATURAZIONE LATO FIUME TEVERE
Rinaturazione della fascia igrofila dei laghetti di Sembrera
Rinverdimento sponda: tramite idrosemina semplice e idrosemina potenziata con mulch in fibre di legno
 - AMBITI: "C", "F" - SISTEMAZIONE ARBOREO-ARBUSTIVA LATO MONTEROTONDO SCALO
Intervento di mitigazione mediante filari irregolari di arbusti plurispecifici
 - AMBITI: "D", "E", "G" - INTERVENTI DI PERMEABILITA' FAUNISTICA
Vegetazione di invito faunistico dei tombini idraulici mediante gruppi a 3 esemplari di arbusti plurispecifici
 - AMBITO "J" - INTERVENTO DI MITIGAZIONE
Intervento di mitigazione mediante nuclei arboreo - arbustivi del tratto interrotto di SS4
 - AMBITO "K" - VEGETAZIONE FOSSO PANTANELLA
Rinaturazione mediante nuclei arboreo - arbustivi del fosso pantanella in corrispondenza del viadotto
 - AMBITO "M" - INTERVENTO DI MITIGAZIONE
Intervento di mitigazione mediante inerbimento
 - AMBITI: "AS1", "AS3", "RA", "RB", "RC", "RD" - INTERVENTO DI MITIGAZIONE
Rinverdimento dei rilevati tramite idrosemina semplice
 - RIMODELLAMENTO MORFOLOGICO - Area di cantiere e di deposito
Trattamento con semina da sovescio



ABACO SPECIE										
ARBOREE	COD.	SESTO D'IMPIANTO (m)	COPERTURA (m²) (espansione massima chioma)	NOME SCIENTIFICO (nome volgare)	ALTEZZA (All'impianto)	ALTEZZA (Max. di sviluppo)	FORMA	COLORE PREVALENTE FIORI (FI), FRUTTI (FR) FOGLIE (FO)	QUANTITÀ TOTALE	FOTO
	PA	5x5	25 m²	Populus Alba (Pioppo Bianco)	di diametro vaso contenitore Ø18cm	10m	arrottonata	bianchi (FI) nerastri (FR) verde scuro (FO)	n.15	
	SA	5x5	16 m²	Salix Alba (Salice Bianco)	di diametro vaso contenitore Ø18cm	10m	cespuglioso	giallo - bianchi (FI) gialli (FR) verde scuro (FO)	n.42	
	UM	5x5	16 m²	Ulmus Minor (Olmo Campestre)	di diametro vaso contenitore Ø18cm	6m	cespuglioso	giallo - verde (FI) nerastri (FR) verde (FO)	n.5	
	PAu	4x4	16 m²	Phragmites australis (Canna Palustre)	di diametro vaso contenitore Ø18cm	3-6m	rastremata	verdi pallidi(FI) screziato (FR) screziato (FO)	n.26	

ABACO SPECIE										
ARBUSTIVE	COD.	SESTO D'IMPIANTO (m)	COPERTURA (m²) (espansione massima chioma)	NOME SCIENTIFICO (nome volgare)	ALTEZZA (All'impianto)	ALTEZZA (Max. di sviluppo)	FORMA	COLORE PREVALENTE FIORI (FI), FRUTTI (FR) FOGLIE (FO)	QUANTITÀ TOTALE	FOTO
	AU	4x4	9 m²	Arbutus unedo (Corbezzolo)	di diametro vaso contenitore Ø24cm	5-10m	acceslito	bianchi (FI) rossi (FR) verde scuro (FO)	n.53	
	PAn	4x4	9 m²	Phillyrea angustifolia (Filirea)	di diametro vaso contenitore Ø18cm	3m	cespuglioso	bianco (FI) neri (FR) verde scuro (FO)	n.27	
	CM	4x4	16 m²	Crataegus monogyna (Biancospino)	di diametro vaso contenitore Ø18cm	2m	arrottonata	bianco (FI) rosso (FR) verde scuro (FO)	n.12	
	CS	4x4	4 m²	Cytisus scoparius (Ginestra dei carbonai)	di diametro vaso contenitore Ø24cm	1-3m	tonda aperta	giallo (FI) viola (FR) verde scuro (FO)	n.14	
	LV	4x4	9 m²	Ligustrum vulgare (Ligustro)	di diametro vaso contenitore Ø18cm	1m	tonda aperta	bianco (FI) nero (FR) verde scuro (FO)	n.12	

AMBITO		A	B	C	D	E	F	G	H	I	J	K	L	M	RA	RB	RC	RD	AS1	AS3	AREA CANTIERE AREA DEPOSITO
EROSIONE SEMPLICE CON MISGUGLIO DI GRANACCINE E LEGUMINOSE	VOLUME TOTALE (mc)	800	1.300	865	695	780	480	800	800	1.375	1.460	615	1.950	1.380	1.300	3.650	3.400	21.900	4.750	-	-
EROSIONE POTENZIATA CON MULCH IN FIBRE DI LEGNO CON MISGUGLIO GRANACCINE E LEGUMINOSE	SUPERFICIE TOTALE (mq)	2.550	-	-	-	-	-	-	-	-	-	-	-	-	-	-	-	-	-	-	-
SEMINA DA SOVESCIO	SUPERFICIE TOTALE (mq)	31.333	-	-	-	-	-	-	-	-	-	-	-	-	-	-	-	-	-	-	31.333

Sanas
GRUPPO FS ITALIANE

Direzione Progettazione e Realizzazione Lavori

SS.4 - Variante dell'abitato di Monterotondo Scalo - 2°Stralcio

PROGETTO DEFINITIVO

PROGETTAZIONE: ATI SINTAGMA - GDG - ICARIA

IL RESPONSABILE DELL'INTEGRAZIONE DELLE PRESTAZIONI SPECIALISTICHE:
Dot. Ing. Nando Granieri

IL GRUPPO DI PROGETTAZIONE:
MANDATARIA: SINTAGMA
MANDANTI: GEOTECHNICAL DESIGN GROUP, ICARIA

IL PROGETTISTA:
Elena Bartolucci
Ordine degli Ingegneri della Prov. di Perugia n°A3217

IL GEOLOGO:
Dot. Geol. Giorgio Cerquiglini
Ordine dei Geologi della Regione Umbria n°108

IL COORDINATORE PER LA SICUREZZA IN FASE DI PROGETTAZIONE:
Dot. Ing. Filippo Pambianco
Ordine degli Ingegneri della Prov. di Perugia n°A1373

PROTOCOLLO: DATA

AMBIENTE
INQUADRAMENTO PROGETTUALE
Planimetria degli interventi di inserimento paesaggistico e ambientale

CODICE PROGETTO	NOME FILE	REVISIONE	SCALA:
DPRM0190	100-IA03-AMB-PP01-A	A	1:5.000
PROGETTO	LEV. PROG. N. PROG.	REVISIONE	SCALA:
DPRM0190	D 20	A	1:5.000
CODICE ELAB.	T00IA03AMBPP01		
PROGETTO	LEV. PROG. N. PROG.	REVISIONE	SCALA:
DPRM0190	D 20	A	1:5.000
PROTOCOLLO	DATA		
A	Emissione	17/01/2021	S.Braccini A. Braccini N.Granieri
REV.	DESCRIZIONE	DATA	REDATTO VERIFICATO APPROVATO