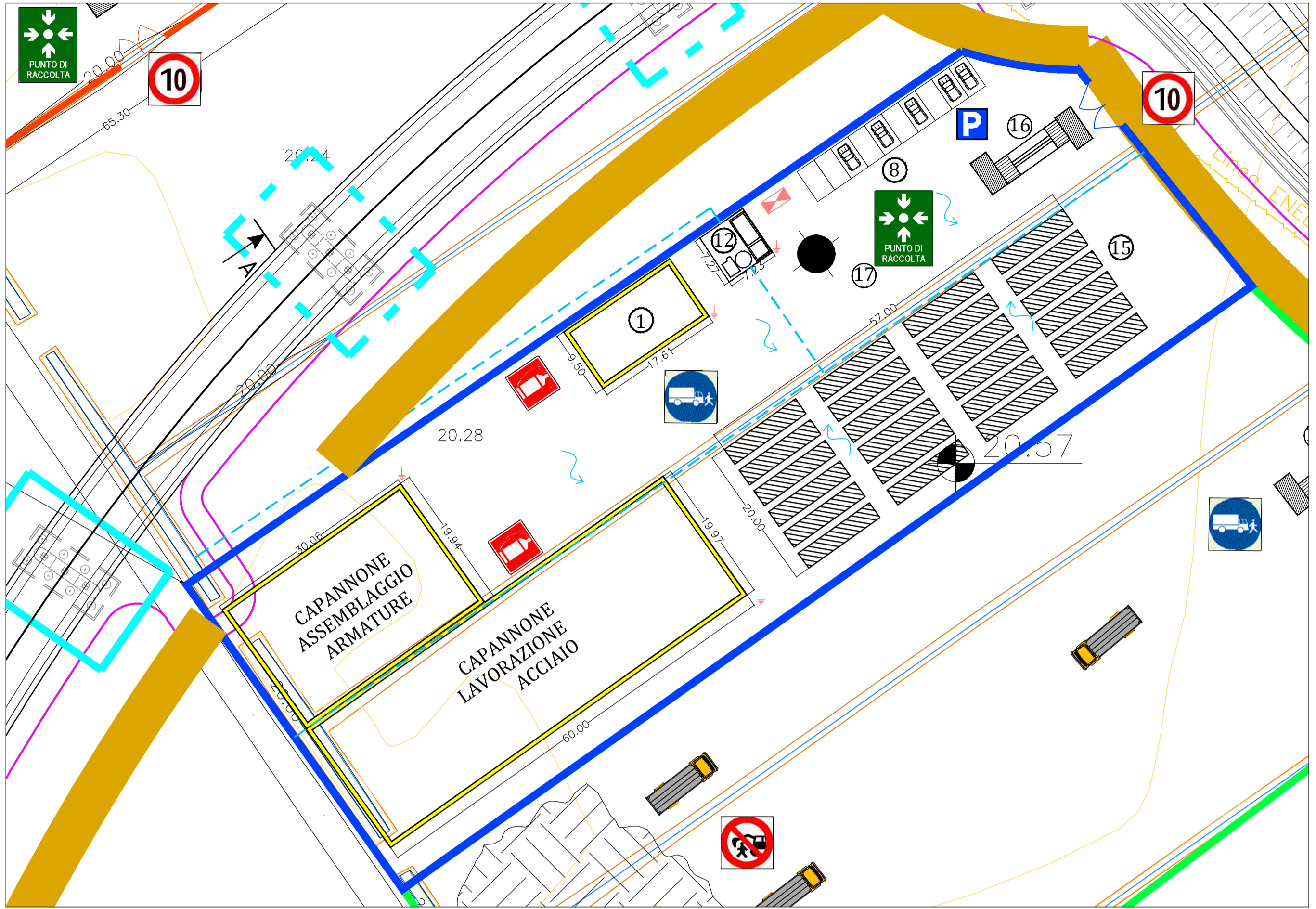
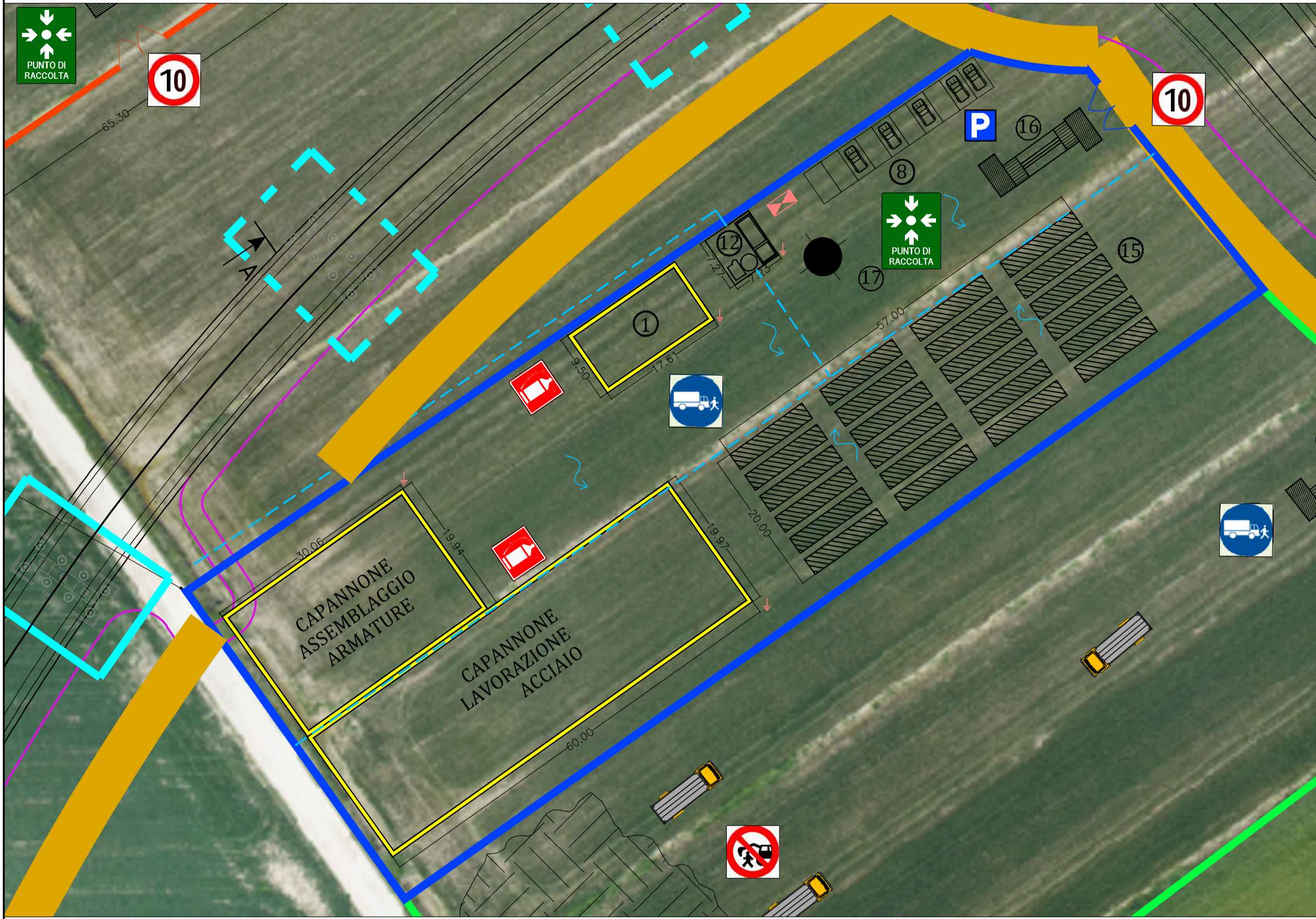
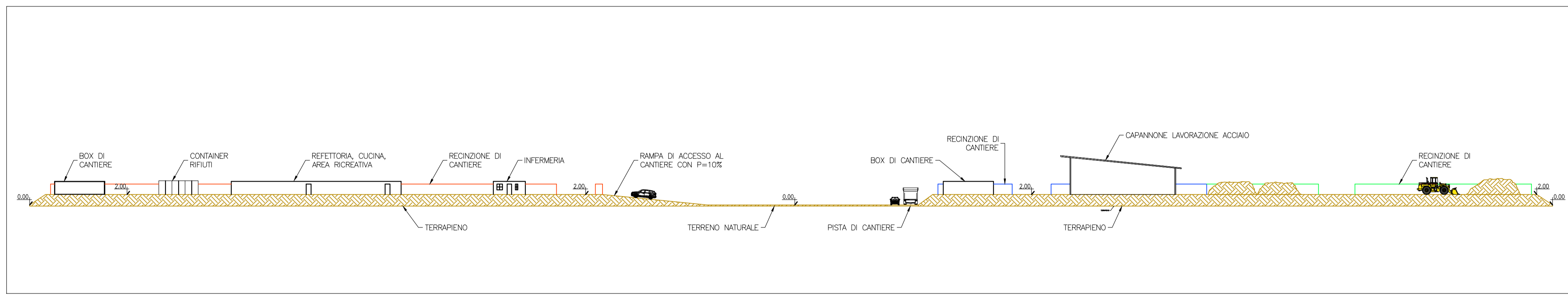


- LEGENDA**
- 1 BOX DI CANTIERE : 505,58 mq
 - 2 SPOGLIATOIO - WC : 501,88 mq
 - 3 UFFICIO DIREZIONE LAVORI : 102,40 mq
 - 4 UFFICIO CSE : 102,40 mq
 - 5 REFETTORIO, CUCINA, AREA RICREATIVA : 394,91 mq
 - 6 INFERMERIA : 39,88 mq
 - 7 CONTAINER RIFIUTI : 90,00 mq
 - 8 PARCHEGGIO AUTOVETTURE : n° 44
 - 9 PARCHEGGIO MEZZI OPERATIVI : n° 11
 - 10 CISTERNA DELL'ACQUA : 34,50 mq
 - 11 SERBATOI CARBURANTI : 44,51 mq
 - 12 IMPIANTO DISOLEAZIONE : 105,21 mq
 - 13 OFFICINA : 139,05 mq
 - 14 GRUPPI ELETTROGENI : 60,12 mq
 - 15 AREA STOCCAGGIO MATERIALI : 1907,60 mq
 - 16 LAVAGGIO RUOTE : n° 4
 - 17 PIAZZALE IN ASFALTO : 22095,00 mq
 - 18 CANTIERE BASE (14890 mq)
 - 19 CANTIERE OPERATIVO ASSEMBLAGGIO IMPALCATO VIADOTTO (87805 mq)
 - 20 AREA DI DEPOSITO INTERMEDIA "TERRE E ROCCE DA SCARICARE" (92338 mq)
 - 21 AREA TECNICA
 - 22 ATRAVVERCIAMENTO IDRAULICO CON TUBO ANICO
 - 23 "VIABILITA'" DI ACCESSO AL CANTIERE
 - 24 PISTA DI CANTIERE
 - 25 PERCORSI DI DEFUSSO DELLE ACQUE DEI PIAZZALI
 - 26 VASCA A TENUTA REFLEX CIVILI
 - 27 SCARICO A TERRA
 - 28 QUADRO ELETTRICO



SEZIONE A-A
SCALA 1:500



STATO DI FATTO E FASI DI REALIZZAZIONE DEL CANTIERE

STATO DI FATTO
LE AREE DA ADIBIRE AL CANTIERE BASE E AI CANTIERI OPERATIVI SONO POSIZIONATE IN ADIACENZA ALLE OPERE DA REALIZZARE, SU UN'AREA PRESSOCHÉ PIANEGGIANTE A DESTINAZIONE AGRICOLA, CARATTERIZZATA DALLA PREESISTENZA DI STRADE MINORI PER GLI ACCESSI. ALLO SCOPO DI EVITARE IL PIÙ POSSIBILE LA REALIZZAZIONE DI NUOVA VIABILITÀ DI SERVIZIO, DISTANTE DA ZONE RESIDENZIALI SIGNIFICATIVE E NON RICOMPRESA NELLE AREE DI RILEVANTE INTERESSE AMBIENTALE.

FASI DI REALIZZAZIONE
PRINCIPALI LAVORAZIONI PER LA PREPARAZIONE DELL'AREA E LA REALIZZAZIONE DELLE AREE DI CANTIERE E DELLE PISTE DI ACCESSO:

- SCOTICO DEL TERRENO VEGETALE (SPESSORE 20 cm);
- STESA DI TESSUTO NON TESSUTO (TNT);
- FORMAZIONE DI RILEVATO PER UN'ALTEZZA DI 2 METRI;
- FORMAZIONI DI PIAZZALI CON PAVIMENTAZIONE;
- DELIMITAZIONE DELL'AREA CON IDONEA RECINZIONE E CANCELLI DI INGRESSO;
- PREDISPOSIZIONE DEGLI ALLACCIAMENTI ALLE RETI DEI PUBBLICI SERVIZI;
- REALIZZAZIONE DELLE RETI DI DISTRIBUZIONE INTERNA AL CAMPO (ENERGIA ELETTRICA, RETE DI TERRA E DI DIFESA DALLE SCARICHE ATMOSFERICHE, IMPIANTO DI ILLUMINAZIONE ESTERNA, RETI ACQUA POTABILE ED INDUSTRIALE, FOGNATURE, TELEFONI, GAS, ECC.) E DEI RELATIVI IMPIANTI;
- COSTRUZIONE DEI BASAMENTI PER GLI IMPIANTI ED I BARACCAMENTI;
- MONTAGGIO DEI CAPANNONI PREFABBRICATI E DEGLI IMPIANTI.

AL TERMINE DEI LAVORI PREFABBRICATI E LE INSTALLAZIONI SARANNO RIMOSE E SI PROCEDERÀ ALLA RIMOZIONE DEL RILEVATO E AL RIPRISTINO DEI SITI.



Direzione Progettazione e Realizzazione Lavori

SS.4 - Variante dell'abitato di Monterotondo Scalo - 2°Stralcio

PROGETTO DEFINITIVO

COD. RM190

PROGETTAZIONE: ATI SINTAGMA - GDG - ICARIA

IL RESPONSABILE DELL'INTEGRAZIONE DELLE PRESTAZIONI SPECIALISTICHE:
Dott. Ing. Nando Granieri
Ordine degli Ingegneri della Prov. di Perugia n° A351

IL GRUPPO DI PROGETTAZIONE:
MANDATARIA:
Sintagma, GEOTECHNICAL DESIGN GROUP, ICARIA

IL PROGETTISTA:
Vladimiro Rotisciani
Ordine degli Ingegneri della Prov. di Terni n° A376

IL GEOLOGO:
Dott. Geol. Giorgio Cerquigini
Ordine dei Geologi della Regione Umbria n°108

IL R.U.P.:
Dott. Ing. Achille Devitofranceschi

IL COORDINATORE PER LA SICUREZZA IN FASE DI PROGETTAZIONE:
Dott. Ing. Filippo Pambianco
Ordine degli Ingegneri della Prov. di Perugia n° A1373

PROTOCOLLO: DATA:

**AMBIENTE
INQUADRAMENTO PROGETTUALE
Schede di cantiere - cantiere Operativo CO01**

CODICE PROGETTO		NOME FILE		REVISIONE	SCALA:
PROGETTO	LV. PROG.	N. PROG.			
DPRM0190	D	20	700-IA03-AMB-SC02-A	A	1:500
CODICE ELAB.		T00IA03AMBSC02			
A	Emissione	17/01/2021	F.Macchioni	V. Rotisciani	N.Granieri
REV.	DESCRIZIONE	DATA	REDATTO	VERIFICATO	APPROVATO